

**CUADRO No 24**  
**MUNICIPIO DE FONSECA**  
**PRESUPUESTO Y EJECUCIONES (miles \$Corrientes)/NIVEL DE EJECUCION Y COMPOSICION DE INGRESOS Y GASTOS**

CONCEPTOS	2000				2001				2002				2003			
	Ppto.	Ejecuc.	%Ejec.	%Partic.	Ppto.	Ejecuc.	%Ejec.	%Partic.	Ppto.	Ejecuc.	%Ejec.	%Partic.	Ppto.	Ejecuc.	%Ejec.	%Partic.
<b>INGRESOS TOTALES</b>	<b>5,845,505</b>	<b>3,427,997</b>	<b>59%</b>	<b>100%</b>	<b>4,856,248</b>	<b>3,450,467</b>	<b>71%</b>	<b>100%</b>	<b>6,835,931</b>	<b>4,792,029</b>	<b>70%</b>	<b>100%</b>	<b>9,139,118</b>	<b>6,283,650</b>	<b>69%</b>	<b>100%</b>
<b>I.INGRESOS CORRIENTES</b>	<b>5,547,892</b>	<b>3,130,384</b>	<b>56%</b>	<b>91%</b>	<b>4,513,311</b>	<b>3,450,467</b>	<b>76%</b>	<b>100%</b>	<b>6,674,155</b>	<b>4,770,506</b>	<b>71%</b>	<b>100%</b>	<b>7,556,843</b>	<b>4,694,132</b>	<b>62%</b>	<b>75%</b>
1. Tributarios	1,006,736	233,155	23%	7%	749,192	299,853	40%	9%	668,995	371,205	55%	8%	624,009	609,709	98%	10%
1.1 Predial	538,577	133,698	25%	4%	406,926	146,562	36%	4%	246,000	100,565	41%	2%	130,000	100,580	77%	2%
1.2 Industria y Comercio	295,000	56,445	19%	2%	200,000	79,065	40%	2%	200,000	128,249	64%	3%	88,000	72,275	82%	1%
1.3 Circulación y Tránsito	45,000	4,237	9%	0%	21,766	9,389	43%	0%	20,000	6,613	33%	0%	10,000	3,133	31%	0%
1.4 Deguello de ganado			#DIV/0!	0%			#DIV/0!	0%			#DIV/0!	0%			#DIV/0!	0%
1.5 Otros	128,159	38,775	30%	1%	120,500	64,837	54%	2%	202,995	135,778	67%	3%	396,009	433,721	110%	7%
2. No Tributarios	4,541,156	2,897,229	64%	85%	3,764,119	3,150,614	84%	91%	6,005,160	4,399,301	73%	92%	6,932,834	4,084,423	59%	65%
2.1 Tasas y Multas	52,000	5,133	10%	0%	10,250	8,356	82%	0%	14,273	7,057	49%	0%	90,124	69,847	78%	1%
2.2 Rentas Ocasiones	39,322	39,322	100%	1%	10,000	3,597	36%	0%	4,485	4,485	100%	0%	200		0%	0%
2.3 Rentas Contractuales	6,000	764	13%	0%	3,750	2,954	79%	0%	5,100	879	17%	0%	3,600		0%	0%
2.4 Partic. Ingresos Ctes N.	2,580,356	2,074,709	80%	61%	2,355,507	2,355,507	100%	68%	2,980,012	2,685,705	90%	56%	3,428,287	3,428,136	100%	55%
2.4.1 Libre Asignación	387,053	311,206	80%	9%	353,326	353,326	100%	10%	349,044	318,044	91%	7%	473,546	473,546	100%	8%
2.4.2 Obligatoria Inversión	2,193,303	1,763,503	80%	51%	2,002,181	2,002,181	100%	58%	2,630,968	2,367,661	90%	49%	2,954,741	2,954,590	100%	47%
2.5 Ingresos Compensados			#DIV/0!	0%			#DIV/0!	0%			#DIV/0!	0%			#DIV/0!	0%
2.6 Cofinanciación/Aportes	1,382,005	573,827	42%	17%	829,576	528,432	64%	15%	2,442,772	1,499,459	61%	31%	3,029,296	188,533	6%	3%
2.7 Regalías			#DIV/0!													
2.8 Otros	481,473	203,474	42%		555,036	251,768			558,518	201,716			381,327	397,907	104%	
<b>II. RECURSOS DE CAPITAL</b>	<b>297,613</b>	<b>297,613</b>	<b>100%</b>	<b>9%</b>	<b>342,937</b>	<b>0</b>	<b>0%</b>	<b>0%</b>	<b>161,776</b>	<b>21,523</b>	<b>13%</b>	<b>0%</b>	<b>1,582,275</b>	<b>1,589,518</b>	<b>100%</b>	<b>25%</b>
1. Crédito			#DIV/0!	0%			#DIV/0!	0%			#DIV/0!	0%	1,400,000	1,400,000	100%	22%
2. Recursos del Balance	297,613	297,613	100%	9%	342,937		0%	0%	161,776	21,523	13%	0%	178,275	178,275	100%	3%
3. Rendimientos financieros			#DIV/0!	0%			#DIV/0!	0%			#DIV/0!	0%		8,088	#DIV/0!	0%
4. Otros			#DIV/0!	0%			#DIV/0!	0%			#DIV/0!	0%	4,000	3,155	79%	0%
<b>TOTAL GASTOS</b>	<b>5,845,506</b>	<b>5,572,718</b>	<b>95%</b>	<b>100%</b>	<b>4,856,060</b>	<b>4,279,012</b>	<b>88%</b>	<b>100%</b>	<b>6,835,930</b>	<b>6,460,848</b>	<b>95%</b>	<b>100%</b>	<b>9,139,118</b>	<b>7,189,814</b>	<b>79%</b>	<b>100%</b>
1. Gastos de Funcionamiento	1,890,388	1,739,358	92%	31%	1,823,015	1,593,435	87%	37%	1,447,056	1,388,519	96%	21%	2,355,688	787,893	33%	11%
1.1 Servicios Personales	1,104,814	1,031,667	93%	19%	1,185,704	1,037,988	88%	24%	888,921	854,999	96%	13%	412,624	375,366	91%	5%
1.2 Gastos Generales	392,161	337,151	86%	6%	286,575	255,017	89%	6%	322,947	308,883	96%	5%	1,713,721	203,184	12%	3%
1.3 Transf. Nómina y Otras E.	393,413	370,540	94%	7%	350,736	300,430	86%	7%	235,188	224,637	96%	3%	229,343	209,343	91%	3%
2. Servicio de la Deuda	188,433	183,662	97%	3%	495,058	322,499	65%	8%	316,695	74,075	23%	1%	524,128	398,346	76%	6%
2.1 Intereses	105,738	100,967	95%	2%	194,286	184,372	95%	4%	82,053	18,643	23%	0%	264,464	140,635	53%	2%
2.2 Amortizaciones	82,695	82,695	100%	1%	300,772	138,127	46%	3%	234,642	55,432	24%	1%	259,664	257,711	99%	4%
3. Inversión	3,766,685	3,649,698	97%	65%	2,537,987	2,363,078	93%	55%	5,072,179	4,998,254	99%	77%	6,259,302	6,003,575	96%	84%
3.1 Salud	1,261,691	1,239,669	98%	22%	1,330,121	1,308,108	98%	31%	1,737,121	1,715,145	99%	27%	2,281,662	2,191,664	96%	30%
3.1.1 Régimen Subsidiado	904,878	890,087	98%	16%	1,112,123	1,109,079	100%	26%	1,625,462	1,603,486	99%	25%	2,138,844	2,048,846	96%	28%
3.1.2 Prog/Infraest.Dotac.PAB	356,813	349,582	98%	6%	217,998	199,029	91%	5%	111,659	111,659	100%	2%	142,818	142,818	100%	2%
3.2 Educación	803,027	784,298	98%	14%	617,754	585,157	95%	14%	954,935	924,282	97%	14%	637,330	637,330	100%	9%
3.2.1 Personal docente	199,664	197,712	99%	4%	203,959	198,745	97%	5%	255,596	239,638	94%	4%	18,985	18,985	100%	0%
3.2.2 Program/Infrest.,Doctac.	603,363	586,586	97%	11%	413,795	386,412	93%	9%	699,339	684,644	98%	11%	618,345	618,345	100%	9%
3.3 Agua Potable y Sto. Bás.	510,910	495,208	97%	9%	246,314	205,983	84%	5%	350,415	340,461	97%	5%	519,056	518,549	100%	7%
3.3.1 Pago Personal	70,579	69,188	98%	1%	58,611	58,389	100%	1%			#DIV/0!	0%			#DIV/0!	0%
3.3.2 Program/Infraest/Doctac.	440,331	426,020	97%	8%	187,703	147,594	79%	3%	350,415	340,461	97%	5%	519,056	518,549	100%	7%
3.4 Cult. Recreac. Deport.	149,463	149,463	100%	3%	100,109	100,109	100%	2%	81,783	81,783	100%	1%	141,433	141,259	100%	2%
3.5 Otros	1,041,594	981,060	94%	18%	243,689	163,721	67%	4%	1,947,925	1,936,583	99%	30%	2,679,821	2,514,773	94%	35%
3.5.1 Pago Personal			#DIV/0!	0%			#DIV/0!	0%			#DIV/0!	0%			#DIV/0!	0%
3.5.2 Program/Infraest/Doctac.	1,041,594	981,060	94%	18%	243,689	163,721	67%	4%	1,947,925	1,936,583	99%	30%	2,679,821	2,514,773	94%	35%

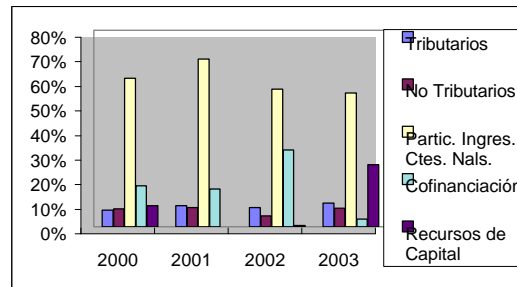
Fuente: Municipio de Fonseca

\* Estimado

**CUADRO No. 25  
MUNICIPIO DE FONSECA  
INGRESOS MUNICIPALES**

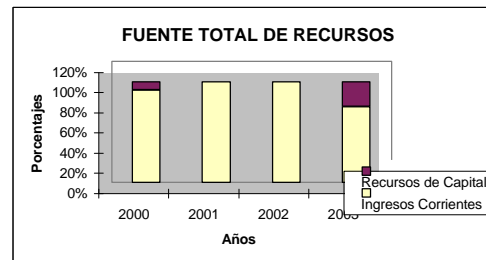
**DEPENDENCIA DEL MUNICIPIO DE TRANSFERENCIAS NACIONALES**

CONCEPTO	2000	2001	2002	2003
Tributarios	7%	9%	8%	10%
No Tributarios	7%	8%	4%	7%
Partic. Ingres. Ctes. Nals.	61%	68%	56%	55%
Cofinanciación	17%	15%	31%	3%
Recursos de Capital	9%	0%	0%	25%
<b>TOTAL INGRESOS</b>	<b>100%</b>	<b>100%</b>	<b>100%</b>	<b>100%</b>



**FUENTE DE RECURSOS**

CONCEPTO	2000	2001	2002	2003
Ingresos Corrientes	91%	100%	100%	75%
Recursos de Capital	9%	0%	0%	25%
<b>TOTAL INGRESOS</b>	<b>100%</b>	<b>100%</b>	<b>100%</b>	<b>100%</b>

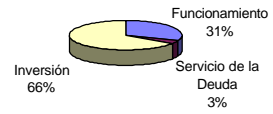


**CUADRO No. 26  
MUNICIPIO DE FONSECA  
GASTOS MUNICIPALES**

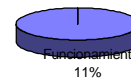
**COMPOSICION DEL GASTO**

	2000	2001	2002	2003
Funcionamiento	31%	37%	21%	11%
Servicio de la Deuda	3%	8%	1%	6%
Inversión	65%	55%	77%	84%
TOTAL GASTOS	100%	100%	100%	100%

**COMPOSICION DEL GASTO 2000**



**COMPOSICION DEL GASTO 2003**

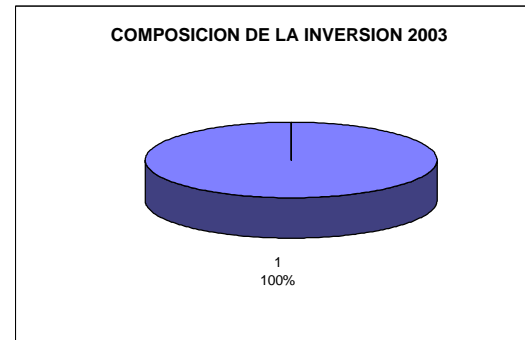


**CUADRO No. 27  
MUNICIPIO DE FONSECA  
INVERSION MUNICIPAL**

<b>COMPOSICION GASTOS DE INVERSION</b>				
	2000	2001	2002	2003
1. Salud	34%	55%	34%	37%
1.1 Pago personal	24%	47%	32%	34%
1.2 Program/Infraest/Dotac.	10%	8%	2%	2%
2. Educación	21%	25%	18%	11%
2.1 Pago personal	5%	8%	5%	0%
2.2 Program/Infraest/Dotac.	16%	16%	14%	10%
3. Agua Potable y Sto Básico	14%	9%	7%	9%
3.1 Pago Personal	2%	2%	0%	0%
3.2 Program/Infraest/Dotac.	12%	6%	7%	9%
4. Cult. Recreac. y Deportes	4%	4%	2%	2%
5. Otros	27%	7%	39%	42%
5.1 Pago Personal	0%	0%	0%	0%
5.2 Program/Infraest/Dotac.	27%	7%	39%	42%
<b>TOTAL</b>	<b>100%</b>	<b>100%</b>	<b>100%</b>	<b>100%</b>

**PARTICIPACION DE LOS PAGOS  
DE PERSONAL EN INVERSION**

94	95	96	97
32%	58%	37%	34%



**CUADRO No. 28**  
**MUNICIPIO DE FONSECA**

**ANALISIS HISTORICO DE LA ESTRUCTURA FINANCIERA-ESQUEMA OPERACIONES EFECTIVAS**

Comportamiento Ingresos y Gastos/Capacidad de Generación de Ahorro Corriente (Miles \$ Constantes)\*

n

4

Deflactor	1	1	1	1.000000					
CONCEPTO	2000	2001	2002	2003	2000-2001	2001-2002	20002-2003	2000-2003	2000-2003
								Prom. Arit.	Prom. Geom.
<b>I.INGRESOS CORRIENTES</b>	584,447	659,730	694,613	1,091,343	13%	5%	57%	25%	23%
1. Tributarios	233,155	299,853	371,205	609,709	29%	24%	64%	39%	38%
1.1 Predial	133,698	146,562	100,565	100,580	10%	-31%	0%	-7%	-9%
1.2 Industria y Comercio	56,445	79,065	128,249	72,275	40%	62%	-44%	20%	9%
1.3 Circulación y Tránsito	4,237	9,389	6,613	3,133	122%	-30%	-53%	13%	-10%
1.4 Deguello de ganado	0	0	0	0	#DIV/0!	#DIV/0!	#DIV/0!	#DIV/0!	#DIV/0!
1.5 Otros	38,775	64,837	135,778	433,721	67%	109%	219%	132%	124%
2. No Tributarios	351,292	359,877	323,408	481,634	2%	-10%	49%	14%	11%
2.1 Tasas y Multas	5,133	8,356	7,057	69,847					
2.1 Rentas Ocasionales	39,322	3,597	4,485	0	-91%	25%	-100%	-55%	-100%
2.2 Rentas Contractuales	764	2,954	879	0	287%	-70%	-100%	39%	-100%
2.3 Partic. Ingresos Ctes Libre	311,206	353,326	318,044	473,546	14%	-10%	49%	17%	15%
2.4 Otros Libre Asignac.	0	0	0	8,088	#DIV/0!	#DIV/0!	#DIV/0!	#DIV/0!	#DIV/0!
<b>II.PAGOS CORRIENTES</b>	#REF!	#REF!	#REF!	#REF!	#REF!	#REF!	#REF!	#REF!	#REF!
1. Gastos de Funcionamiento	1,739,358	1,593,435	1,388,519	787,893	-8%	-13%	-43%	-22%	-23%
1.1 Servicios Personales	1,031,667	1,037,988	854,999	375,366	1%	-18%	-56%	-24%	-29%
1.2 Gastos Generales	337,151	255,017	308,883	203,184	-24%	21%	-34%	-12%	-16%
1.3 Transf. Nómina Otras Ent. Func.	370,540	300,430	224,637	209,343	-19%	-25%	-7%	-17%	-17%
2. Servicio de la Deuda (Int+Amort.)	#REF!	#REF!	#REF!	#REF!	#REF!	#REF!	#REF!	#REF!	#REF!
<b>III.DEFICIT O AHORRO CTE</b>	#REF!	#REF!	#REF!	#REF!	#REF!	#REF!	#REF!	#REF!	#REF!
<b>IV. INGRESOS DE CAPITAL</b>	2,337,330	2,530,613	3,867,120	3,143,123	8%	53%	-19%	14%	10%
1. Particip. Ingresos Ctes Inver.	1,763,503	2,002,181	2,367,661	2,954,590	14%	18%	25%	19%	19%
2. Regalías	0	0	0	0	#DIV/0!	#DIV/0!	#DIV/0!	#DIV/0!	#DIV/0!
4. Cofinanciación	573,827	528,432	1,499,459	188,533	-8%	184%	-87%	29%	-31%
5. Otros Obligatoria Inversión					#DIV/0!	#DIV/0!	#DIV/0!	#DIV/0!	#DIV/0!
<b>V. PAGOS DE CAPITAL</b>	#REF!	#REF!	#REF!	#REF!	#REF!	#REF!	#REF!	#REF!	#REF!
1. Inversión	3,649,698	2,363,078	4,998,254	6,003,575	-35%	112%	20%	32%	18%
2. Otros (Servicio deuda inver)	#REF!	#REF!	#REF!	#REF!	#REF!	#REF!	#REF!	#REF!	#REF!
<b>VI. DEFIC/SUPERAVIT TOTAL</b>	#REF!	#REF!	#REF!	#REF!	#REF!	#REF!	#REF!	#REF!	#REF!

\* Pesos del 96

**CUADRO No. 29**  
**MUNICIPIO DE FONSECA**  
**COMPORTAMIENTO PRINCIPALES TRIBUTOS Y ESFUERZO FISCAL**

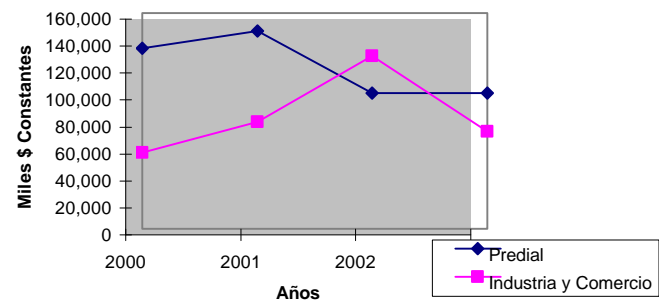
**INGRESOS**  
(Miles \$ Constantes)

	2000	2001	2002	2003
Predial	133,698	146,562	100,565	100,580
Industria y Comercio	56,445	79,065	128,249	72,275

**CRECIMIENTO PORCENTUAL**

	2000-2001	2001-2002	2002-2003	Prom. Geom.
Predial	10%	-31%	0%	-9%
Industria y Comercio	40%	62%	-44%	9%

**COMPORTAMIENTO PRINCIPALES TRIBUTOS**



**INDICADOR DE ESFUERZO FISCAL**

A.Ingresos Facturados por Predial 2003 (miles \$ corrientes)*	#REF!
B.Ingresos Recaudados por Predial 2003 (miles \$ corrientes)**	#REF!
C. Indicador B/A	#REF!

\* o potencial estimado

\*\* Estimado a dic.

**CUADRO No. 30**  
**COMPORTAMIENTO GASTOS**  
**FUNCIONAMIENTO (Miles \$ Constantes)**

	2000	2001	2002	2003
Servicios Personales	1,031,667	1,037,988	854,999	375,366
Gastos Grales	337,151	255,017	308,883	203,184
Transferencias	370,540	300,430	224,637	209,343
Totales	1,739,358	1,593,435	1,388,519	787,893

**CRECIMIENTO FUNCIONAMIENTO**

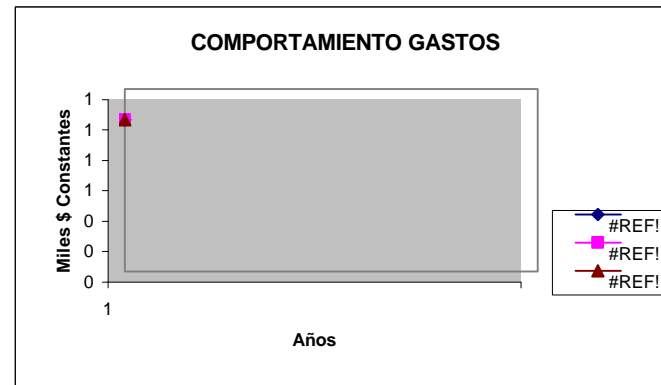
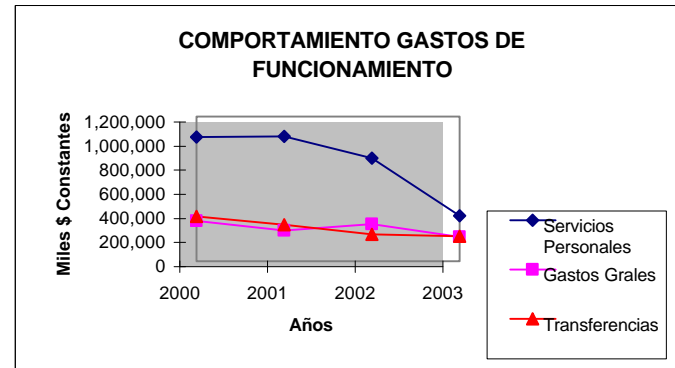
	2000-2001	2001-2002	2002-2003	Prom. Goem
Servicios Personales	1%	-18%	-56%	-29%
Gastos Grales	-24%	21%	-34%	-16%
Transferencias	-19%	-25%	-7%	-17%
Total	-8%	-13%	-43%	-23%

**DEUDA E INVERSION (Miles \$ Constantes)**

	2000	2001	2002	2003
Servicio de la deuda	#REF!	#REF!	#REF!	#REF!
Inversión	3,649,698	2,363,078	4,998,254	6,003,575

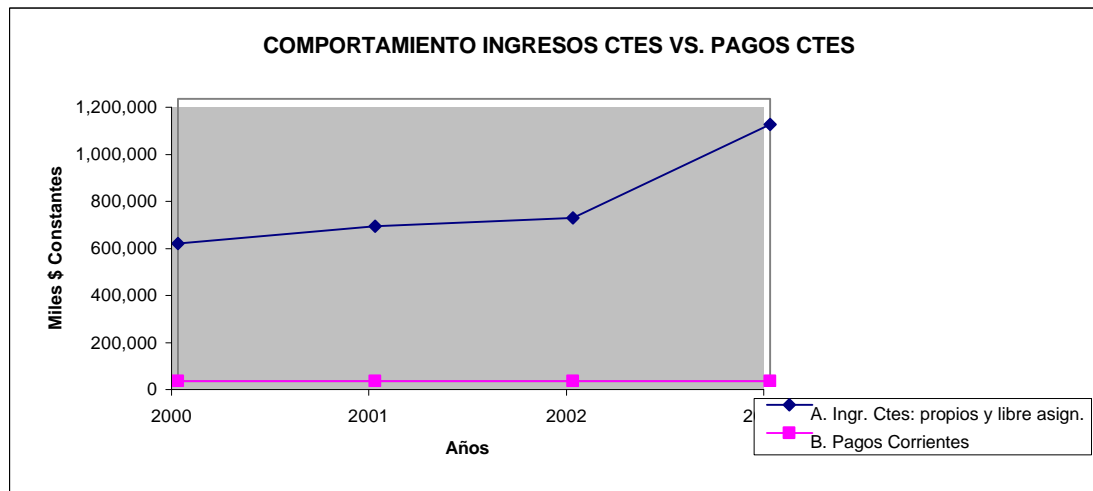
**CRECIMIENTO DEUDA E INVERSION**

	2000-2001	2001-2002	2002-2003	Prom. Goem
Servicio de la deuda	#REF!	#REF!	#REF!	#REF!
Inversión	#REF!	#REF!	#REF!	#REF!



**CUADRO No. 31**  
**MUNICIPIO DE FONSECA**  
**CAPACIDAD DE GENERACION DE AHORRO CORRIENTE**  
**(Miles de \$ Constantes)**

	2000	2001	2002	2003
A. Ingr. Ctes: propios y libre asign.	584,447	659,730	694,613	1,091,343
B. Pagos Corrientes	#REF!	#REF!	#REF!	#REF!
C. Capacidad de Ahorro (A-B)	#REF!	#REF!	#REF!	#REF!





**CUADRO No. 32**  
**MUNICIPIO DE FONSECA**

PROYECCION DE INGRESOS Y GASTOS (Miles de \$ Corrientes)

- Estimativos sin considerar medidas para la recuperación financiera-

Inflación promedio/UMACRO-DNP 1.17 1.15 1.13

CONCEPTO	Año Base	Años Proyectados			2007
	2003	2004	2005	2006	
<b>I.INGRESOS CORRIENTES</b>	#REF!	#REF!	#REF!	#REF!	#REF!
1. Tributarios	#REF!	#REF!	#REF!	#REF!	#REF!
1.1 Predial	#REF!	#REF!	#REF!	#REF!	#REF!
1.2 Industria y Comercio	#REF!	#REF!	#REF!	#REF!	#REF!
1.3 Circulación y Tránsito	#REF!	#REF!	#REF!	#REF!	#REF!
1.4 Deguello de ganado	#REF!	#REF!	#REF!	#REF!	#REF!
1.5 Otros	#REF!	#REF!	#REF!	#REF!	#REF!
2. No Tributarios	#REF!	#REF!	#REF!	#REF!	#REF!
2.1 Rentas Ocasionales	#REF!	#REF!	#REF!	#REF!	#REF!
2.2 Rentas Contractuales	#REF!	#REF!	#REF!	#REF!	#REF!
2.3 Partic. Ingresos Ctes Libre	#REF!	0	0	0	0
2.4 Otros Libre Assignac.	#REF!				
<b>II.PAGOS CORRIENTES</b>	#REF!	#REF!	#REF!	#REF!	#REF!
1. Gastos de Funcionamiento	#REF!	#REF!	#REF!	#REF!	#REF!
1.1 Servicios Personales	#REF!	#REF!	#REF!	#REF!	#REF!
1.2 Gastos Generales	#REF!	#REF!	#REF!	#REF!	#REF!
1.3 Transf. Nómina Otras Ent. Func.	#REF!	#REF!	#REF!	#REF!	#REF!
2. Servicio de la Deuda (Int+Amort.)	#REF!	#REF!	#REF!	#REF!	#REF!
<b>III.DEFICIT O AHORRO CTE</b>	#REF!	#REF!	#REF!	#REF!	
<b>IV. INGRESOS DE CAPITAL</b>	#REF!	#REF!	#REF!	#REF!	
1. Particip. Ingresos Ctes Inver.	#REF!	0	0	0	
2. Regalías	#REF!	#REF!	#REF!	#REF!	
4. Cofinanciación	#REF!	#REF!	#REF!	#REF!	
5. Otros Obligatoria Inversión	#REF!	#REF!	#REF!	#REF!	
<b>IV. PAGOS DE CAPITAL</b>	#REF!	#REF!	#REF!	#REF!	
1. Inversión	#REF!	#REF!	#REF!	#REF!	
2. Otros (Servicio deuda inver)	#REF!				
<b>V. DEFIC/SUPERAVIT TOTAL</b>	#REF!	#REF!	#REF!	#REF!	

Estimado Particip Ingresos Ctes Nal.

0 0 0

Libre Asignación

0.21 0.18 0.15

Obligatoria Inversión

0.79 0.82 0.85

(Para 1998 estimativo preliminar DNP)

<b>Cuadro No. 33</b>					
<b>MUNICIPIO DE FONSECA</b>					
<b>CAPACIDAD DE ENDEUDAMIENTO/CAPACIDAD DE PAGO (Miles de \$ Corrientes)</b>					
<b>SIN PROYECTO DE CREDITO</b>					
CONCEPTO	2003	2004	2005	2006	2007
<b>A.INGRESOS CORRIENTES</b>	4,880,495	5,501,597	6,416,366	7,272,282	
1.Ingresos Tributarios	609,709	713,360	820,363	927,011	1,047,522
2.No Tributarios	69,847	81,721	93,979	106,196	
3.Particip. Ingresos Ctes Nals.	3,428,136	4,010,919	4,692,775	5,302,836	5,992,205
4.Regalías		0	0	0	
5.Transferencias Nals.	188,533	220,584	253,671	286,648	323,913
6.Recursos del Balance	178,275		0	0	
7.Rendimientos Financieros	8,088	9,463	10,882	12,297	13,896
8.Otros	397,907	465,551	544,695	637,293	
<b>B. GASTOS</b>	806,878	921,835	1,060,110	1,197,924	
1.Gtos de Func. y Transf. Pagadas	787,893	921,835	1,060,110	1,197,924	
2.Inversión Social*	18,985				
<b>C. AHORRO OPERACIONAL (AO) (A-B)</b>	4,073,617	4,579,763	5,356,256	6,074,358	
<b>D. INTERESES DE LA DEUDA (INT)</b>		0	0	0	
1. Intereses deuda pagados y causados durante vigencia	32,458		0	0	
2. Intereses nuevo crédito	108,177	0	0	0	
<b>D. INDICADOR INTERESES/AHORRO OPERACIONAL (D/C)</b>		<b>0%</b>	<b>0%</b>	<b>0%</b>	
<b>E. SALDO DE DEUDA (SLD)</b>		462,000	462,000	462,000	
1.Valor del nuevo crédito	1,400,000	0	0	0	
2. Saldo deuda a 31 de dicimbre de la vigencia anterior	667353	462,000	462,000	462,000	
3. Otros Desembolsos a la fecha		0	0	0	
4. Amortizaciones efectivas		0	0		
<b>F. INDICADOR SALDO DEUDA/INGRESOS CTES. (E/A)</b>		8%	7%	6%	
* Corresponde al pago de personal por sectores según autorización legal para la utilización de recursos de obligatoria inversión.					
** Estimado conforme Ley endeudamiento (358/97), Incremento -IPC-					
<b>INDICADORES LEY DE ENDEUDAMIENTO</b>					
SEMAFORO	INDICADORES		CONDICIONES		
<b>Semaforo Verde</b>	<b>INT/AO</b>	<b>&lt;= 40%</b>	Vigentes requisitos Ley 1333/86		
Semaforo Amarillo	INT/AO	40%<=60%	Incremento SLD no superior al IPC/Autorización Gobernador previo concepto planeación dptal/Plan de Desempeño		
Semaforo Rojo	INT/AO	>60%	Autorización Ministerio de Hacienda		
	SLD/IC	>80%			