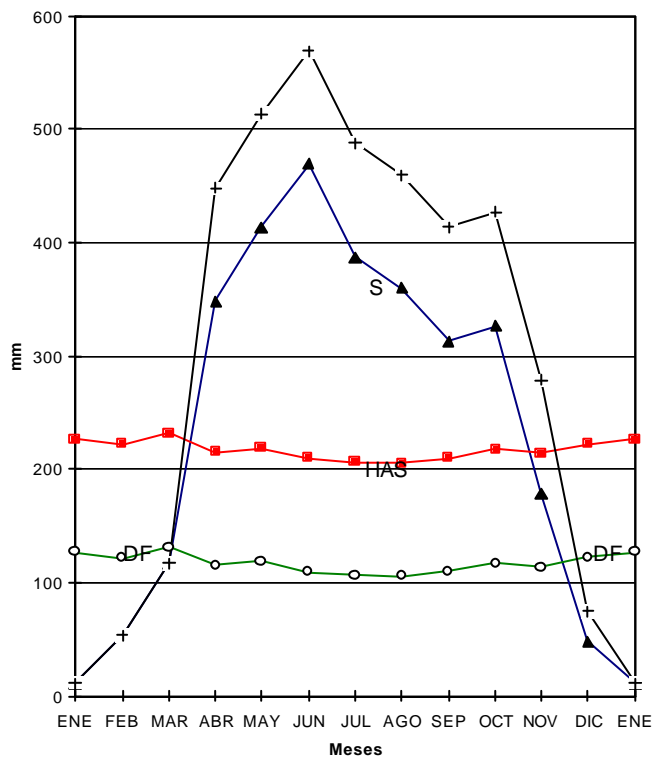


BLANCE HIDRICO DE LA ESTACION TAURAMENA

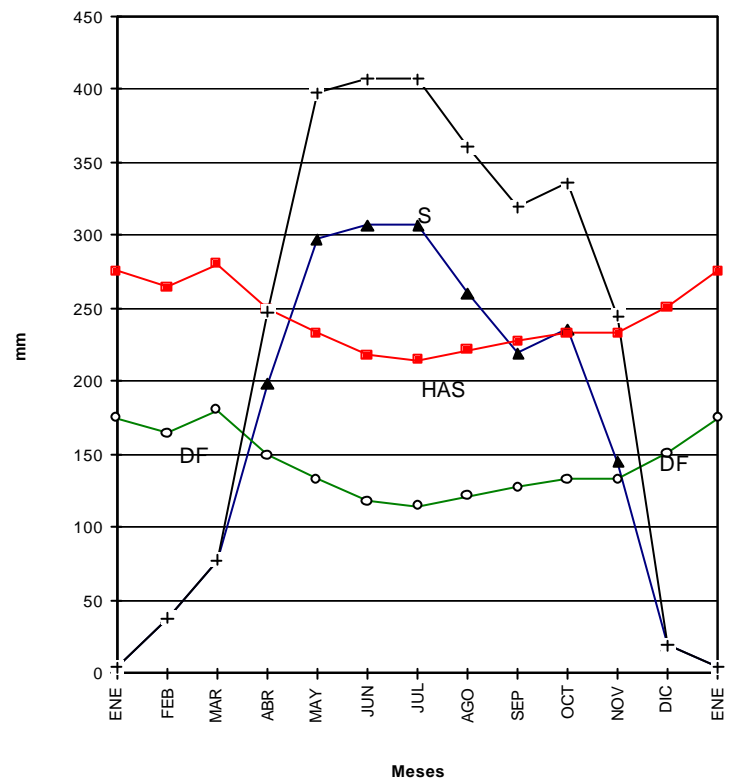
FIGURA 4.14



▲ P ○ ETP ■ ETP + 100 mm + P+ HAS

BALANCE HIDRICO DE LA ESTACION HDA. LAS MARGARITAS

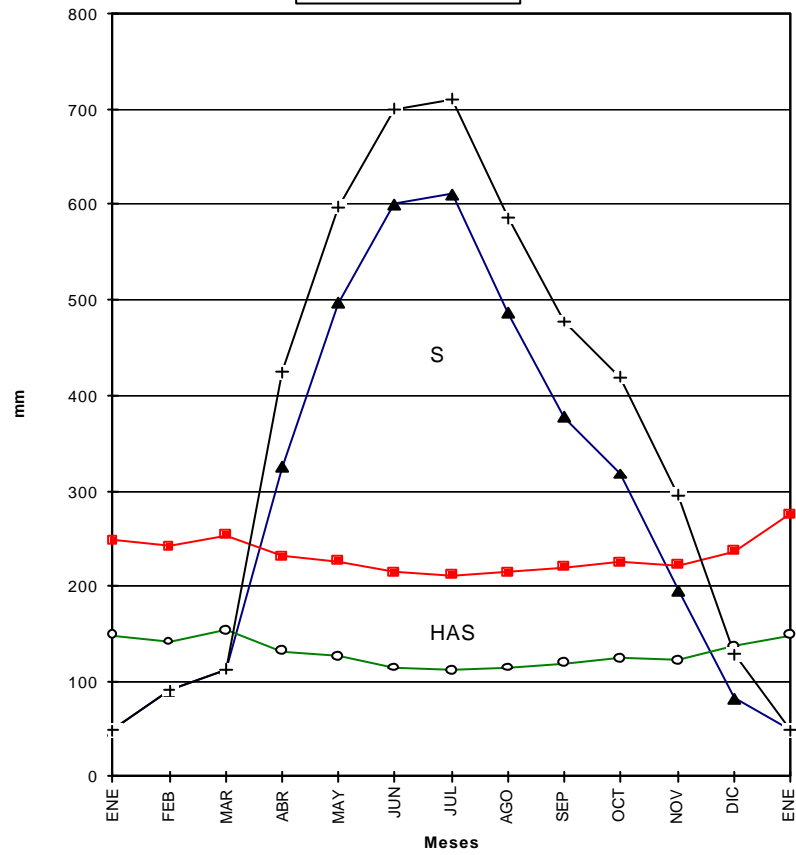
FIGURA 4.15



▲ P ○ ETP ■ ETP + 100 mm + P+ HAS

BALANCE HIDRICO DE LA ESTACION VISTA HERMOSA

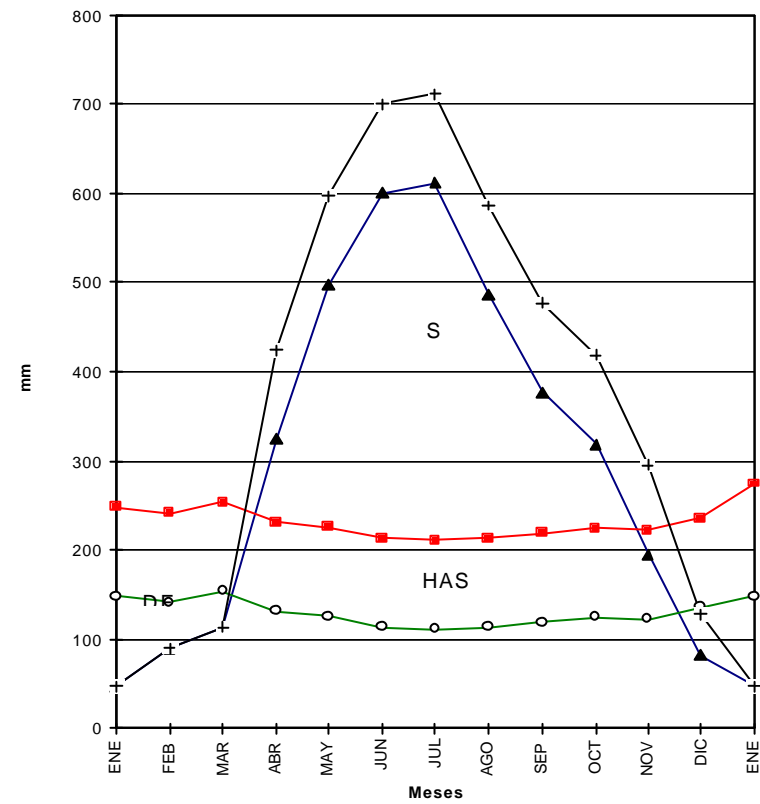
FIGURA 4.16



▲ P ○ ETP ■ ETP + 100 mm + P + HAS

BALANCE HIDRICO DE LA ESTACION VISTA HERMOSA

FIGURA 4.17



▲ P ○ ETP ■ ETP + 100 mm + P + HAS

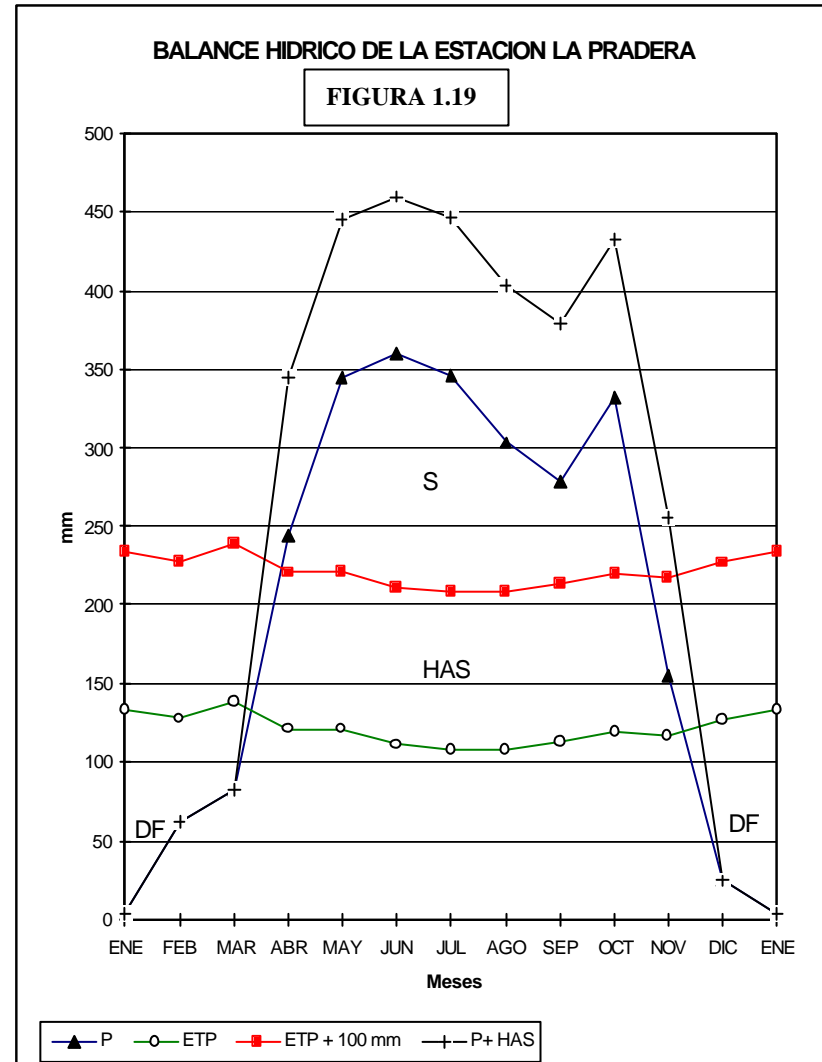
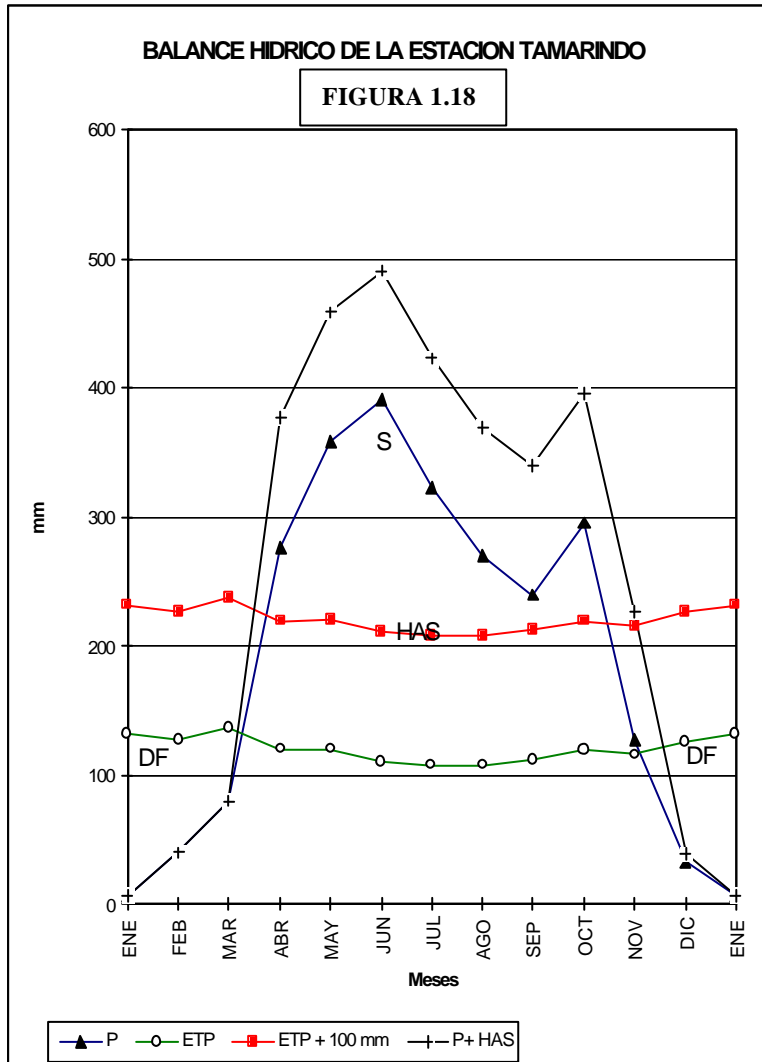


TABLA 4.4

CALCULO DEL BALANCE HIDRICO SEGUN THORNTHWAITE. ESTACION TAURAMENA

PARAMETRO	ENE	FEB	MAR	ABR	MAY	JUN	JUL	AGO	SEP	OCT	NOV	DIC	ANUAL
TEMPERATURA (°C)	25.9	26.3	26.1	25.2	25.1	24.7	24.3	24.3	24.9	25.2	25.3	25.6	25.2
PRECIPITACION (mm)	12.7	53.9	117.7	348.7	413.6	469.0	388.0	359.5	313.7	327.0	178.7	48.9	3031.4
EVAPOTRANSPIRACION POTENCIAL	127.5	122.3	132.1	116.4	119.4	110.0	107.3	106.2	110.8	117.6	114.5	122.7	1406.7
ALMACENAJE DE AGUA UTIL	0.0	0.0	0.0	100.0	100.0	100.0	100.0	100.0	100.0	100.0	100.0	26	68.9
EXCESO DE AGUA	0.0	0.0	0.0	132.3	294.2	359.0	280.7	253.3	202.9	209.4	64.2	0.0	1796.0
DEFICIT DE AGUA	88.5	68.4	14.4	0.0	0.0	0.0	0.0	0.0	0.0	0.0	0.0	0.0	171.3
EVAPOTRANSPIRACION REAL	38.9	53.9	117.7	116.4	119.4	110.0	107.3	106.2	110.8	117.6	114.5	122.7	1235.4
RELACION DE HUMEDAD	-0.90	-0.56	-0.11	2.00	2.46	3.26	2.62	2.38	1.8	1.78	0.56	-0.60	1.2

indice de humedad (Ih) 127.68
 índice de aridez (Ia) 12.18
 factor de humedad (Fh) 120.37

TABLA 4.5

CALCULO DEL BALANCE HIDRICO SEGUN THORNTHWAITE. ESTACION HDA. LAS MARGARITAS

PARAMETRO	ENE	FEB	MAR	ABR	MAY	JUN	JUL	AGO	SEP	OCT	NOV	DIC	ANUAL
TEMPERATURA (°C)	28.3	28.6	28.5	27.2	26.1	25.5	25.2	25.6	26.2	26.3	26.5	27.3	26.8
PRECIPITACION (mm)	4.6	37.6	77.3	198.2	297.1	307.0	307.1	260.5	219.3	235.2	144.6	19.1	2107.6
EVAPOTRANSPIRACION POTENCIAL	175.2	164.7	179.9	149.1	132.4	117.7	114.7	121.8	128.0	132.4	132.3	151.2	1699.4
ALMACENAJE DE AGUA UTIL	0.0	0.0	0.0	49.1	100.0	100.0	100.0	100.0	100.0	100.0	100.0	0	62.4
EXCESO DE AGUA	0.0	0.0	0.0	0.0	113.8	189.3	192.4	138.7	91.3	102.8	12.3	0.0	840.6
DEFICIT DE AGUA	170.6	127.1	102.6	0.0	0.0	0.0	0.0	0.0	0.0	0.0	0.0	32.1	432.4
EVAPOTRANSPIRACION REAL	4.6	37.6	77.3	149.1	132.4	117.7	114.7	121.8	128.0	132.4	132.3	119.1	1267.0
RELACION DE HUMEDAD	-0.97	-0.77	-0.57	0.33	1.24	1.61	1.68	1.14	0.7	0.78	0.09	-0.87	0.4

indice de humedad (Ih) 49.46
 índice de aridez (Ia) 25.44
 factor de humedad (Fh) 34.20

TABLA 4.6

CALCULO DEL BALANCE HIDRICO SEGUN THORNTHWAITE. ESTACION FUNDO NUEVO HUMA

PARAMETRO	ENE	FEB	MAR	ABR	MAY	JUN	JUL	AGO	SEP	OCT	NOV	DIC	ANUAL
TEMPERATURA (°C)	27.9	28.2	28.1	26.8	25.9	25.4	25.0	25.4	26.0	26.1	26.3	27.0	26.5
PRECIPITACION (mm)	3.5	17.0	88.0	206.7	309.4	308.4	250.7	269.9	228.3	292.1	150.6	31.9	2156.5
EVAPOTRANSPIRACION POTENCIAL	165.2	155.6	169.7	142.3	129.8	116.2	113.1	118.7	124.5	129.5	129.0	145.3	1639.0
ALMACENAJE DE AGUA UTIL	0.0	0.0	0.0	64.4	100.0	100.0	100.0	100.0	100.0	100.0	100.0	0	63.7
EXCESO DE AGUA	0.0	0.0	0.0	0.0	144.0	192.2	137.6	151.2	103.8	162.6	21.6	0.0	912.9
DEFICIT DE AGUA	161.7	138.6	81.7	0.0	0.0	0.0	0.0	0.0	0.0	0.0	0.0	13.4	395.5
EVAPOTRANSPIRACION REAL	3.5	17.0	88.0	142.3	129.8	116.2	113.1	118.7	124.5	129.5	129.0	131.9	1243.6
RELACION DE HUMEDAD	-0.98	-0.89	-0.48	0.45	1.38	1.65	1.22	1.27	0.8	1.26	0.17	-0.78	0.4

índice de humedad (Ih) 55.70

índice de aridez (Ia) 24.13

factor de humedad (Fh) 41.22

TABLA 4.7

CALCULO DEL BALANCE HIDRICO SEGUN THORNTHWAITE. ESTACION VISTA HERMOSA

PARAMETRO	ENE	FEB	MAR	ABR	MAY	JUN	JUL	AGO	SEP	OCT	NOV	DIC	ANUAL
TEMPERATURA (°C)	27.1	27.5	27.3	26.2	25.6	25.1	24.8	25.0	25.6	25.8	25.9	26.5	26.0
PRECIPITACION (mm)	47.4	90.3	113.1	324.0	497.1	600.5	610.8	486.0	377.0	318.3	195.5	81.8	3741.8
EVAPOTRANSPIRACION POTENCIAL	147.9	141.1	153.3	131.1	125.5	113.7	111.3	113.5	118.8	124.5	122.2	135.6	1538.5
ALMACENAJE DE AGUA UTIL	0.0	0.0	0.0	100.0	100.0	100.0	100.0	100.0	100.0	100.0	100.0	46	70.5
EXCESO DE AGUA	0.0	0.0	0.0	92.9	371.6	486.8	499.5	372.5	258.2	193.8	73.3	0.0	2348.6
DEFICIT DE AGUA	54.3	50.8	40.2	0.0	0.0	0.0	0.0	0.0	0.0	0.0	0.0	0.0	145.3
EVAPOTRANSPIRACION REAL	93.6	90.3	113.1	131.1	125.5	113.7	111.3	113.5	118.8	124.5	122.2	135.6	1393.2
RELACION DE HUMEDAD	-0.68	-0.36	-0.26	1.47	2.96	4.28	4.49	3.28	2.2	1.56	0.60	-0.40	1.6

índice de humedad (Ih) 152.65

índice de aridez (Ia) 9.44

factor de humedad (Fh) 146.99

TABLA 4.8

CALCULO DEL BALANCE HIDRICO SEGUN THORNTHWAITE. ESTACION TAMARINDO

PARAMETRO	ENE	FEB	MAR	ABR	MAY	JUN	JUL	AGO	SEP	OCT	NOV	DIC	ANUAL
TEMPERATURA (°C)	26.2	26.6	26.4	25.5	25.2	24.8	24.4	24.5	25.1	25.3	25.5	25.8	25.4
PRECIPITACION (mm)	7.2	40.4	80.1	276.7	358.2	390.3	322.3	269.6	239.7	295.9	126.8	32.6	2439.8
EVAPOTRANSPIRACION POTENCIAL	132.4	126.8	137.2	120.0	120.9	111.0	108.3	108.0	112.8	119.3	116.4	125.9	1439.0
ALMACENAJE DE AGUA UTIL	0.0	0.0	0.0	100.0	100.0	100.0	100.0	100.0	100.0	100.0	100.0	7	67.2
EXCESO DE AGUA	0.0	0.0	0.0	56.7	237.3	279.3	214.0	161.6	126.9	176.6	10.4	0.0	1262.8
DEFICIT DE AGUA	118.5	86.4	57.1	0.0	0.0	0.0	0.0	0.0	0.0	0.0	0.0	0.0	262.0
EVAPOTRANSPIRACION REAL	13.9	40.4	80.1	120.0	120.9	111.0	108.3	108.0	112.8	119.3	116.4	125.9	1177.0
RELACION DE HUMEDAD	-0.95	-0.68	-0.42	1.31	1.96	2.52	1.98	1.50	1.1	1.48	0.09	-0.74	0.8

índice de humedad (Ih) 87.75
 índice de aridez (Ia) 18.21
 factor de humedad (Fh) 76.83

TABLA 4.9

CALCULO DEL BALANCE HIDRICO SEGUN THORNTHWAITE. ESTACION LA PRADERA

PARAMETRO	ENE	FEB	MAR	ABR	MAY	JUN	JUL	AGO	SEP	OCT	NOV	DIC	ANUAL
TEMPERATURA (°C)	26.3	26.7	26.5	25.5	25.3	24.8	24.4	24.5	25.1	25.4	25.5	25.9	25.5
PRECIPITACION (mm)	3.7	62.8	82.5	244.9	344.8	359.8	345.6	303.7	278.4	331.7	155.4	24.4	2537.7
EVAPOTRANSPIRACION POTENCIAL	133.7	128.0	138.5	120.9	121.3	111.2	108.5	108.5	113.3	119.8	116.9	126.7	1447.4
ALMACENAJE DE AGUA UTIL	0.0	0.0	0.0	100.0	100.0	100.0	100.0	100.0	100.0	100.0	100.0	0	66.7
EXCESO DE AGUA	0.0	0.0	0.0	24.0	223.5	248.6	237.1	195.2	165.1	211.9	38.5	0.0	1343.8
DEFICIT DE AGUA	130.0	65.2	56.0	0.0	0.0	0.0	0.0	0.0	0.0	0.0	0.0	2.3	253.5
EVAPOTRANSPIRACION REAL	3.7	62.8	82.5	120.9	121.3	111.2	108.5	108.5	113.3	119.8	116.9	124.4	1193.9
RELACION DE HUMEDAD	-0.97	-0.51	-0.40	1.02	1.84	2.24	2.18	1.80	1.5	1.77	0.33	-0.81	0.8

índice de humedad (Ih) 92.85
 índice de aridez (Ia) 17.51
 factor de humedad (Fh) 82.34

De acuerdo con lo anterior, el municipio de Tauramena presenta cuatro zonas dimáticas (**Plano ZFBT1002**) bien definidas como consecuencia de un marcado gradiente de precipitaciones y un no tan marcado gradiente de temperaturas (**Tabla 1.9**).

TABLA 4.10 CLASIFICACIÓN CLIMÁTICA DE TAURAMENA

PARÁMETRO	ESTACIONES					
	TAURAMENA	HDA. LAS MARGARITAS	FUNDO NUEVO HUMA	VISTA HERMOSA	TAMARINDO	LA PRADERA
Ih	127.68	49.46	55.70	152.65	87.75	92.85
Ia	12.18	25.44	24.13	9.44	18.21	17.51
Fh	120.37	34.20	41.22	146.99	76.83	82.34
ETP	117.2	141.60	136.60	128.00	119.90	120.60
Im	120.37	34.20	41.22	146.99	76.83	82.34
Clasificación Climática	megatérmico Perhúmedo	megatérmico Húmedo 1	megatérmico Húmedo 2	megatérmico Perhúmedo	megatérmico Húmedo 3	megatérmico Húmedo 4
Símbolo	AAAn	AB1w	AB2w	AAAn	AB3w	AB4w

Ih : Índice de Humedad

ETP : Evapotranspiración Potencial

Ia : Índice de Aridez

Im : Índice Hídrico Anual

Fh : Factor de Humedad