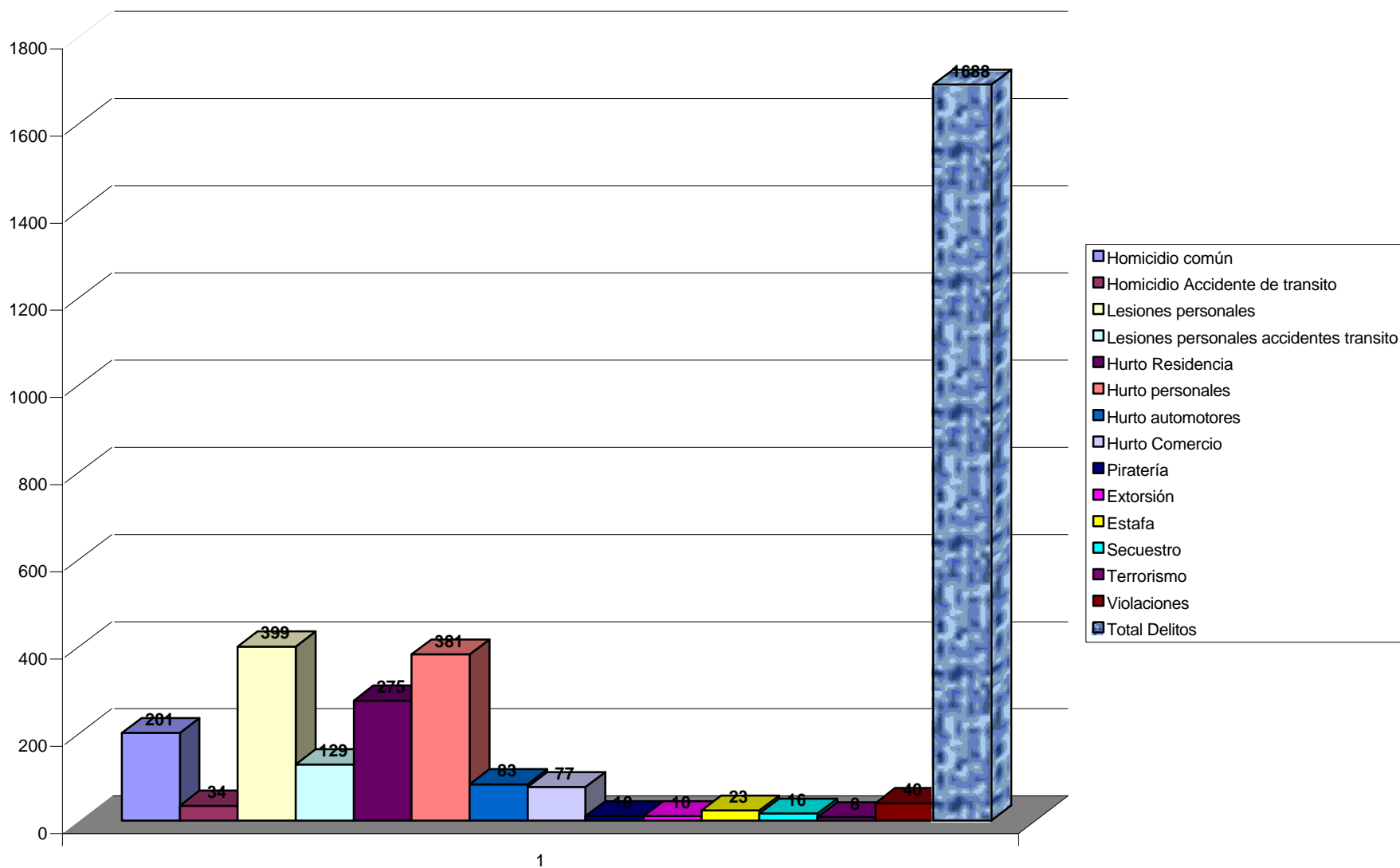


### HECHOS DELICTIVOS - MUNICIPIO DE BUENAVENTURA 1998



FUENTE: Distrito policial del pacifico, seccional policia judicial - investigacion

**HECHOS DELICTIVOS MUNICIPIO DE BUENAVENTURA**  
**1998**

**CUADRO ESTADISTICO**

<b>DELITOS</b>	<b>1998</b>
<i>Homicidio común</i>	201
<i>Homicidio Accidente de transito</i>	34
<i>Lesiones personales</i>	399
<i>Lesiones personales accidentes transito</i>	129
<i>Hurto Residencia</i>	275
<i>Hurto personales</i>	381
<i>Hurto automotores</i>	83
<i>Hurto Comercio</i>	77
<i>Piratería</i>	10
<i>Extorsión</i>	10
<i>Estafa</i>	23
<i>Secuestro</i>	16
<i>Terrorismo</i>	8
<i>Violaciones</i>	40
<b>Total Delitos</b>	<b>1688</b>

*Fuente: Distrito Policial del Pacífico - Seccional Policía Judicial e Investigación*



## DELINCUENCIA EN EL MUNICIPIO DE BUENAVENTURA

### RESUMEN DE HECHOS DELICTIVOS 1995 - 1998 / MUNICIPIO DE BUENAVENTURA

DELITOS/ANOS	1995	1996	1997	1998
<i>Homicidio común</i>	293	258	221	201
<i>Homicidio Accidente de transito</i>	42	48	51	34
<i>Lesiones personales</i>	329	426	331	399
<i>Lesiones personales accidentes transito</i>	153	172	126	129
<i>Hurto Residencia</i>	320	518	300	275
<i>Hurto personales</i>	343	516	316	381
<i>Hurto automotores</i>	29	15	20	83
<i>Hurto Comercio</i>	69	115	79	77
<i>Piratería</i>	6	11	2	10
<i>Extorsión</i>	0	0	15	10
<i>Estafa</i>	20	50	35	23
<i>Secuestro</i>	9	7	8	16
<i>Terrorismo</i>	0	0	4	8
<i>Violaciones</i>	20	23	14	40
<b>Total Delitos</b>	<b>1633</b>	<b>2159</b>	<b>1522</b>	<b>1688</b>

Fuente: Distrito Policial del Pacífico - Seccional Policía Judicial e Investigación

|

|

**CUADRO ESTADISTICO COMPARATIVO DE DELITOS POR MES AÑO 1998 - BUENAVENTURA**

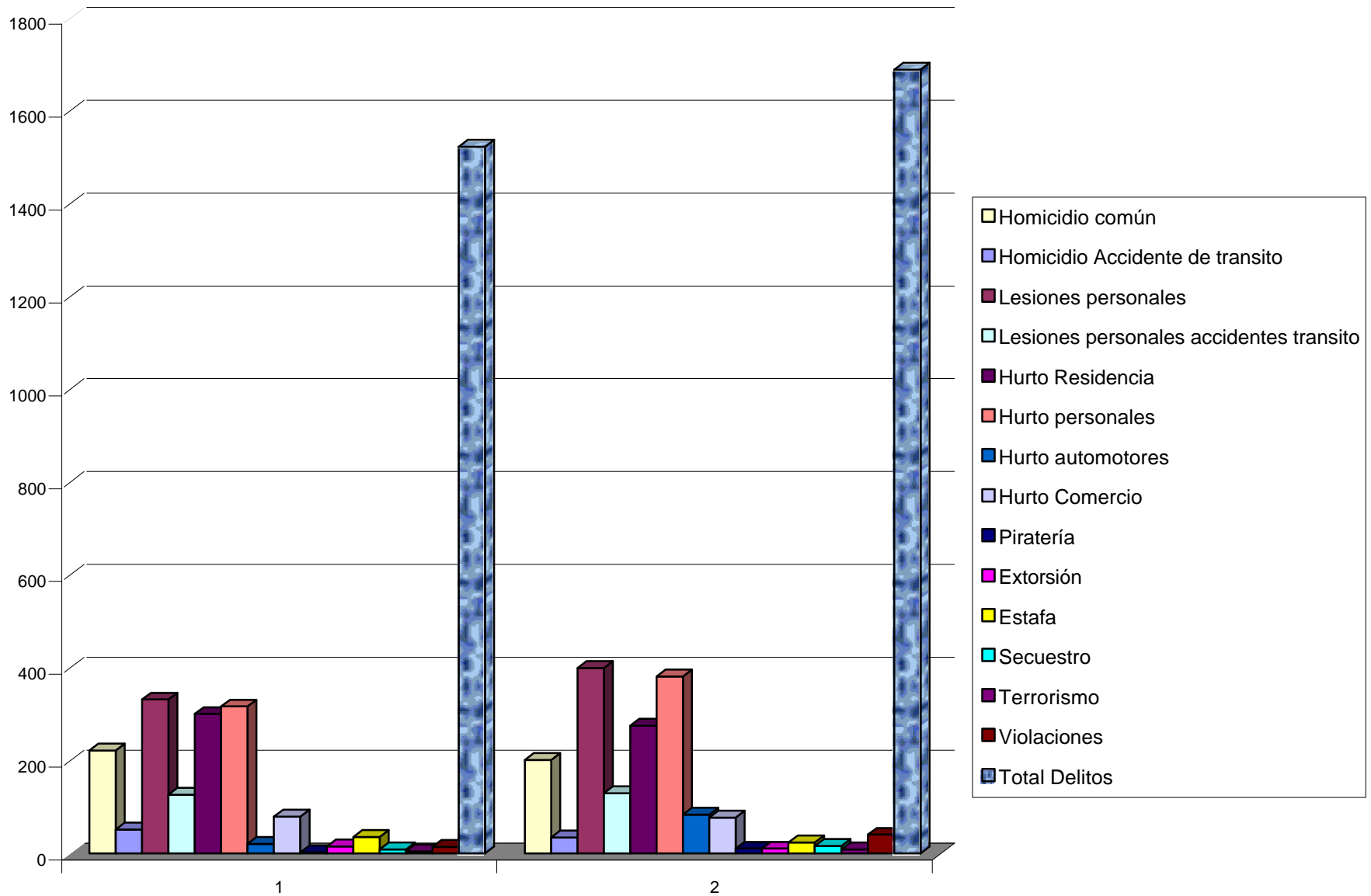
<b>ANO 1998. DELITO / MES</b>	<b>enero</b>	<b>feb</b>	<b>mar</b>	<b>abri</b>	<b>may</b>	<b>jun</b>	<b>jul</b>	<b>agost</b>	<b>sep</b>	<b>oct</b>	<b>nov</b>	<b>dic</b>	<b>total</b>
<i>Homicidio común</i>	32	11	20	17	11	16	15	25	9	9	20	16	<b>201</b>
<i>Homicidio Accidente de transito</i>	4	5	4	2	2	3	2	3	3	0	3	3	<b>34</b>
<i>Lesiones personales</i>	52	28	30	17	19	28	33	27	31	37	44	53	<b>399</b>
<i>Lesiones personales accidentes transito</i>	13	9	11	12	8	12	15	19	7	11	4	8	<b>129</b>
<i>Hurto Residencia</i>	41	30	23	17	17	24	21	17	18	24	15	28	<b>275</b>
<i>Hurto personales</i>	57	29	36	20	21	27	25	15	22	40	42	57	<b>381</b>
<i>Hurto automotores*</i>	3	2	5	1	5	8	2	3	12	13	13	16	<b>83</b>
<i>Hurto Comercio</i>	2	5	2	2	5	2	5	4	5	22	5	14	<b>77</b>
<i>Piratería</i>	0	1	1	3	1	0	0	0	2	1	1	8	<b>10</b>
<i>Extorsión</i>	1	0	2	1	1	1	0	2	0	0	1	1	<b>10</b>
<i>Estafa</i>	2	1	2	2	4	2	2	2	2	2	0	2	<b>23</b>
<i>Secuestro</i>	0	0	3	0	0	0	0	1	4	2	4	2	<b>16</b>
<i>Terrorismo</i>	0	1	0	1	2	2	0	1	0	0	1	0	<b>8</b>
<i>Violaciones</i>	4	0	1	2	4	6	3	2	7	4	5	2	<b>40</b>
<b>Total Delitos por mes</b>	<b>211</b>	<b>122</b>	<b>130</b>	<b>97</b>	<b>100</b>	<b>131</b>	<b>123</b>	<b>121</b>	<b>122</b>	<b>165</b>	<b>162</b>	<b>202</b>	<b>1686</b>

\* *El hurto a automotores incluye - motocicletas*

Fuente: Distrito Policial del Pacífico - Buenaventura



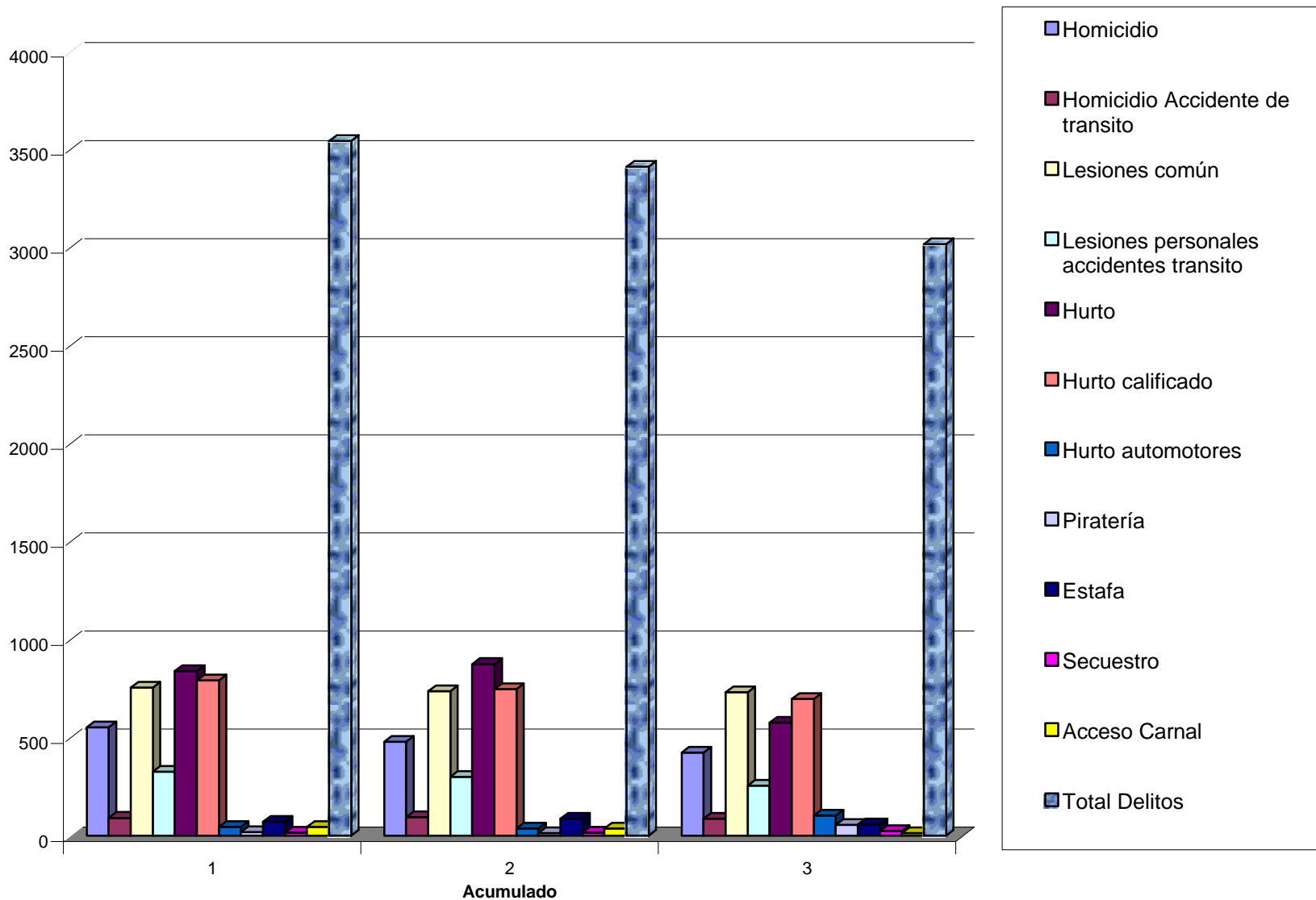
# COMPARATIVOS Y HECHOS DELICTIVOS AÑOS 97 Y 98 - MUNICIPIO DE BUENAVENTURA



FUENTE: DISTRITO POLICIAL DEL PACIFICO - SECCIONAL POLICIA JUDICIAL E INVESTIGACION

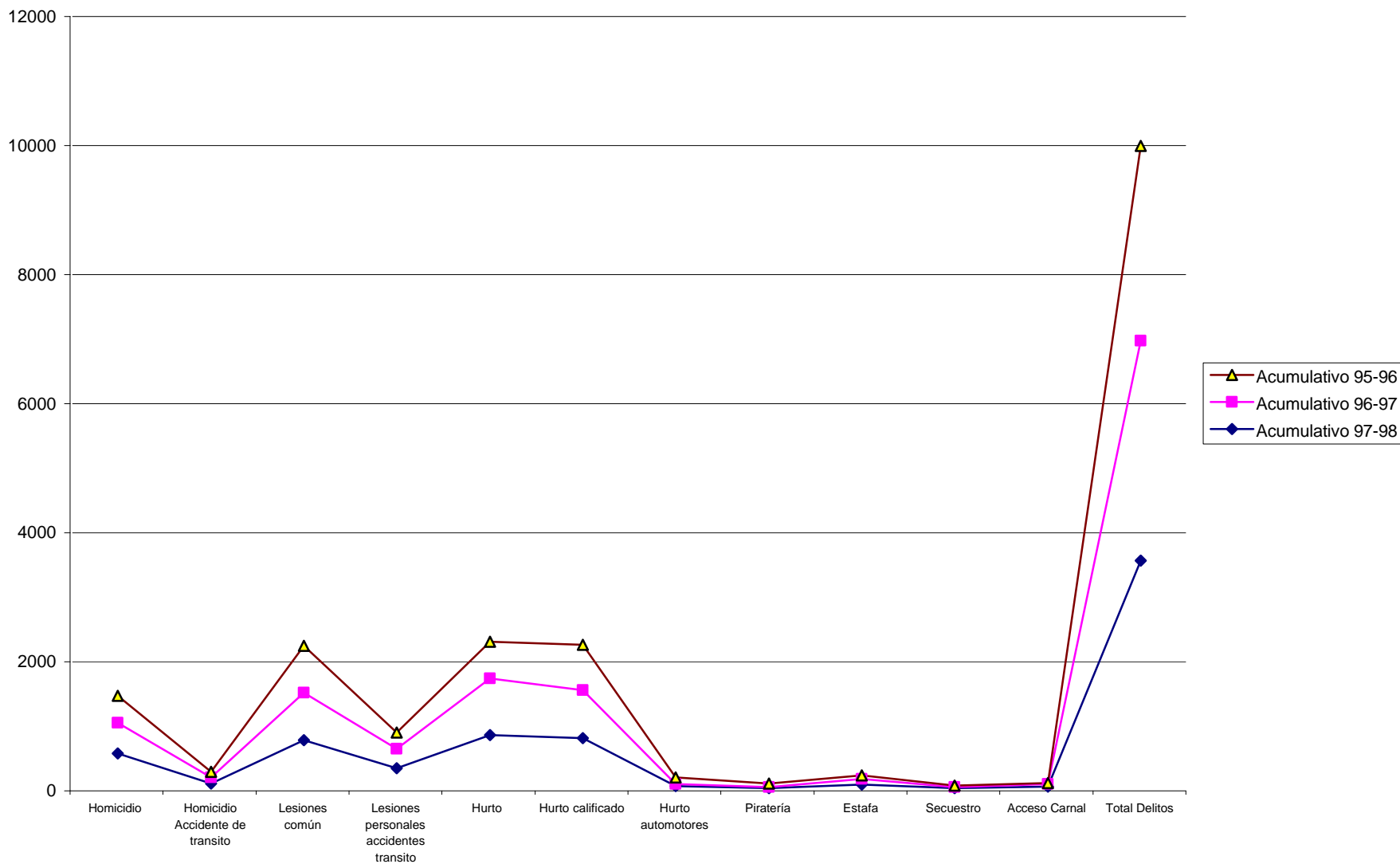


### COMPARATIVO ACUMULATIVO DE HECHOS DELICTIVOS AÑOS 95-96;96-97;97-98



Fuente: Distrito Policial del Pacífico

CUADRO ESTADISTICO ACUMULATIVO 95-96;96-97;97-98

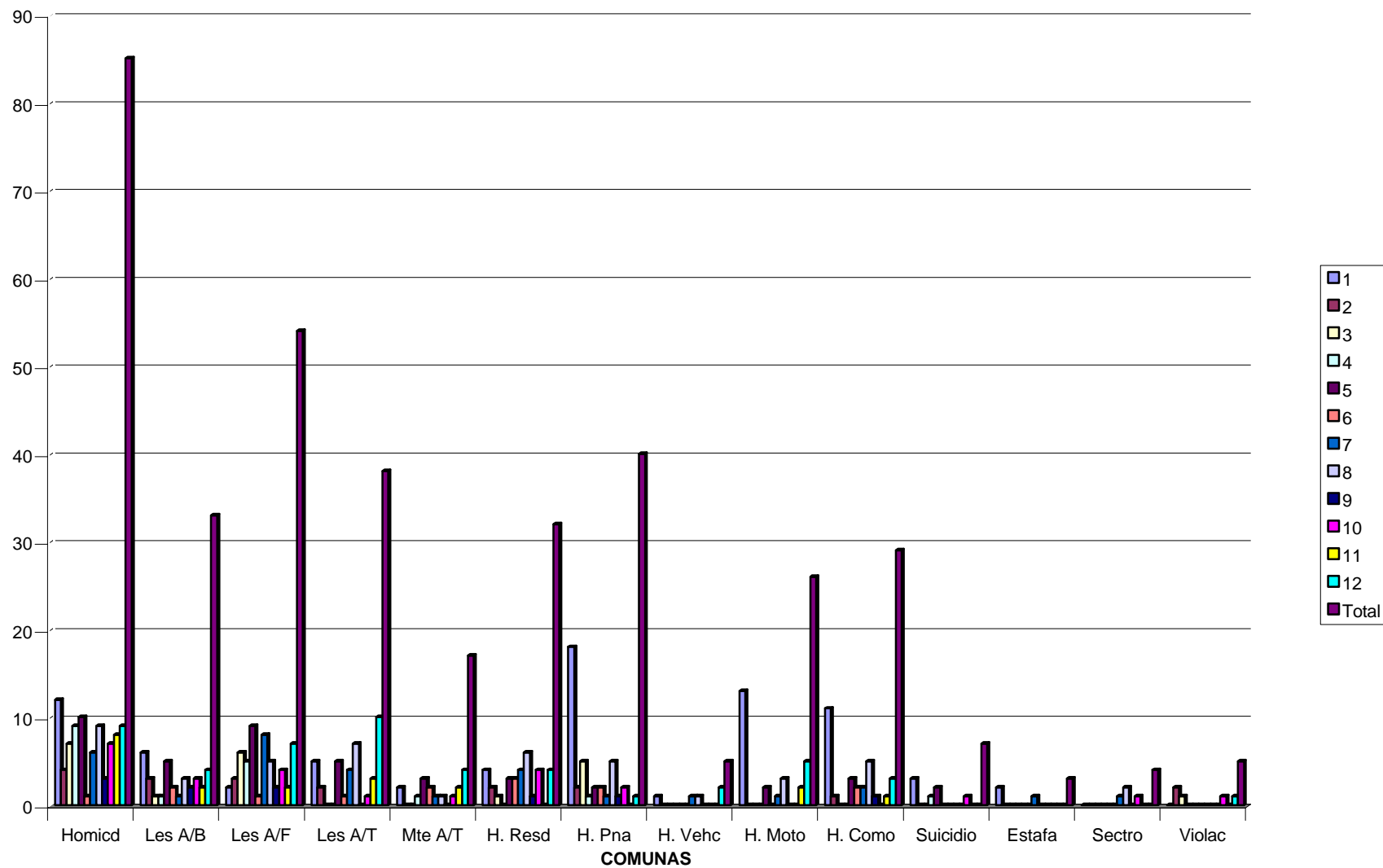


Fuente: Distrito Policial del Pacífico

<b>COMPARATIVO ACUMULADO DE HECHOS DELICTIVOS</b>			
<b>AÑOS 95-96;96-97;97-98</b>			
	<b>ACUMULADO 95-96</b>	<b>ACUMULADO 96-97</b>	<b>ACUMULADO 97-98</b>
<b>DELITOS</b>	<b>AÑOS 95-96</b>	<b>AÑOS 96-97</b>	<b>AÑOS 97-98</b>
<i>Homicidio</i>	551	477	422
<i>Homicidio Accidente de transito</i>	90	94	85
<i>Lesiones común</i>	755	737	730
<i>Lesiones personales accidentes transito</i>	325	298	255
<i>Hurto</i>	838	874	575
<i>Hurto calificado</i>	791	746	697
<i>Hurto automotores</i>	44	35	103
<i>Piratería</i>	17	13	54
<i>Estafa</i>	70	85	58
<i>Secuestro</i>	16	14	24
<i>Acceso Carnal</i>	43	37	12
<b>Total Delitos</b>	<b>3540</b>	<b>3410</b>	<b>3015</b>

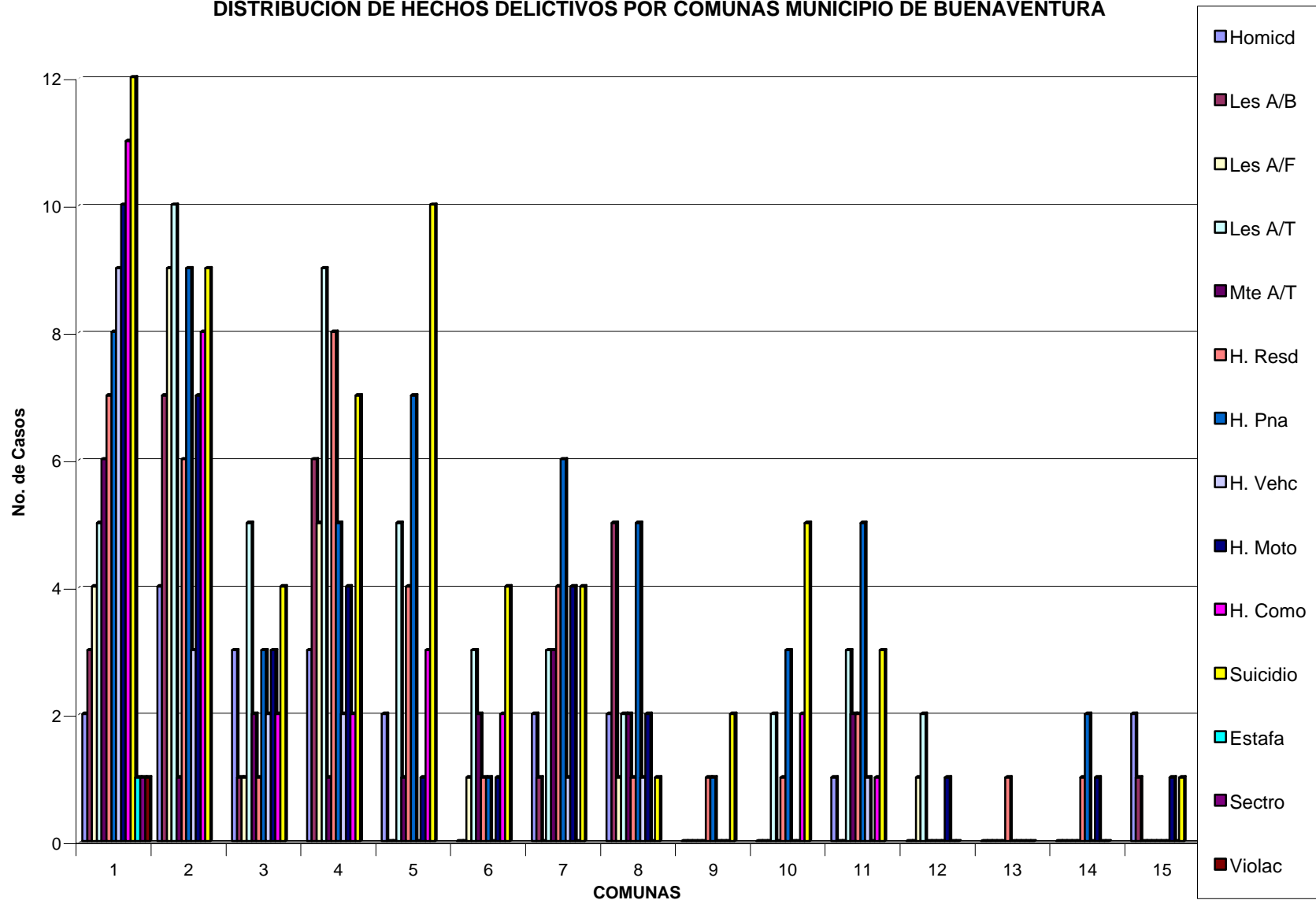
Fuente: Distrito Policial del Pacífico

## DISTRIBUCION DE HECHOS DELICTIVOS POR COMUNAS MUNICIPIO DE BUENAVENTURA



Fuente: Distrito Policial del Pacífico

### DISTRIBUCION DE HECHOS DELICTIVOS POR COMUNAS MUNICIPIO DE BUENAVENTURA



Fuente: Distrito Policial del Pacífico

## DESAVENIENCIAS FAMILIARES

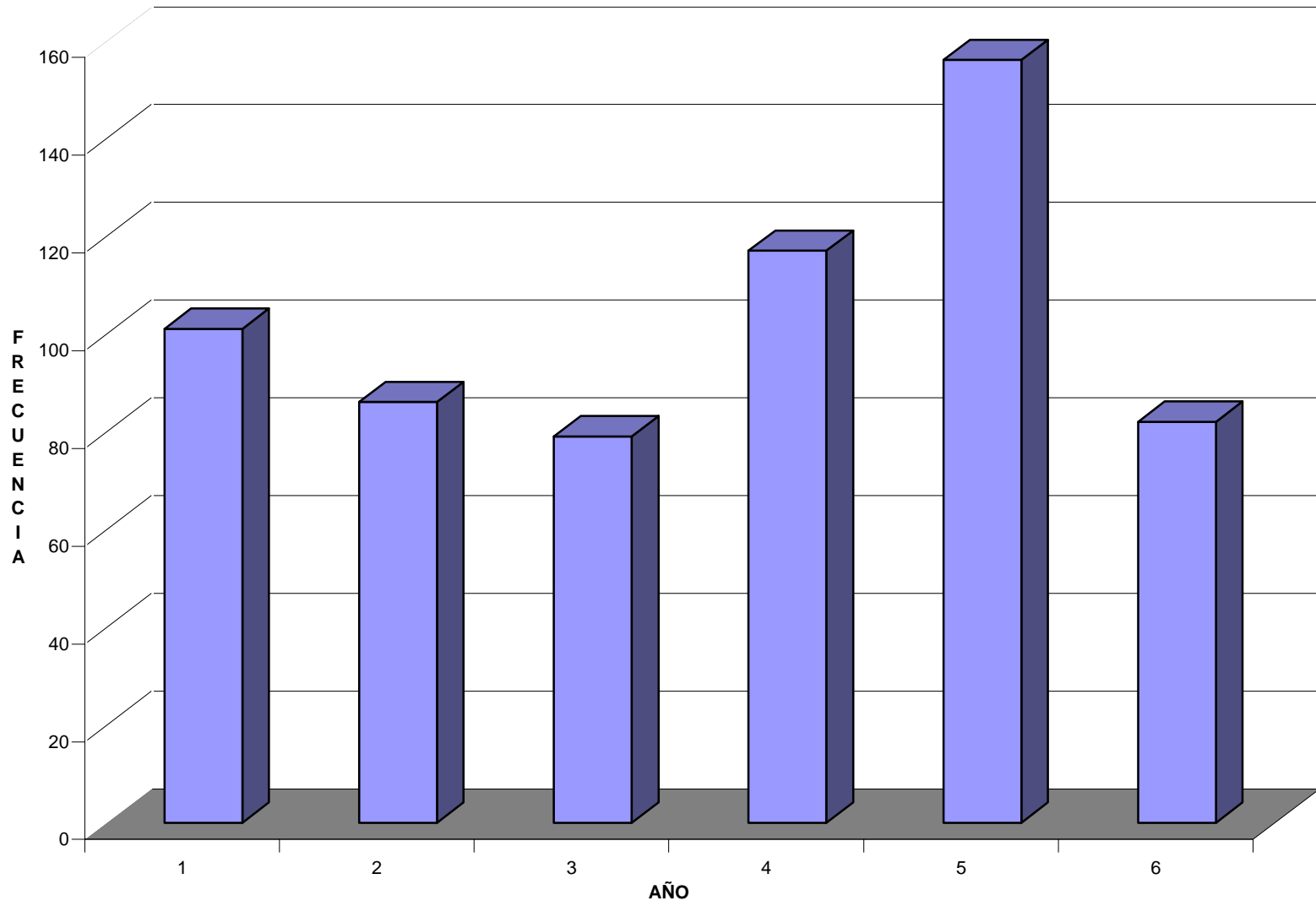
### POSICION (UBICACION) DE LAS INFRACCIONES POR AÑOS

INFRACCIONES	AÑO 1.993	AÑO 1.994	AÑO 1.995	AÑO 1.996	AÑO 1.997	AÑO 1.998	Posicion Promedio por Año
Inasist - Aliment	1	1	1	2	3	2	1
Lesiones Personales	2	2	3	1	2	3	2
Amenazas de Muerte	3	5	5	3	4	4	4
Secuestros	5	4	4	4	5	6	5
Violaciones	4	5	6	6	6	6	6
Violencia Intrafamiliar	4	3	2	5	1	1	3
Hurto Agravado	7	6	7	7	7	2	8
Corrupcion al Menor	6	7	7	5	6	6	7

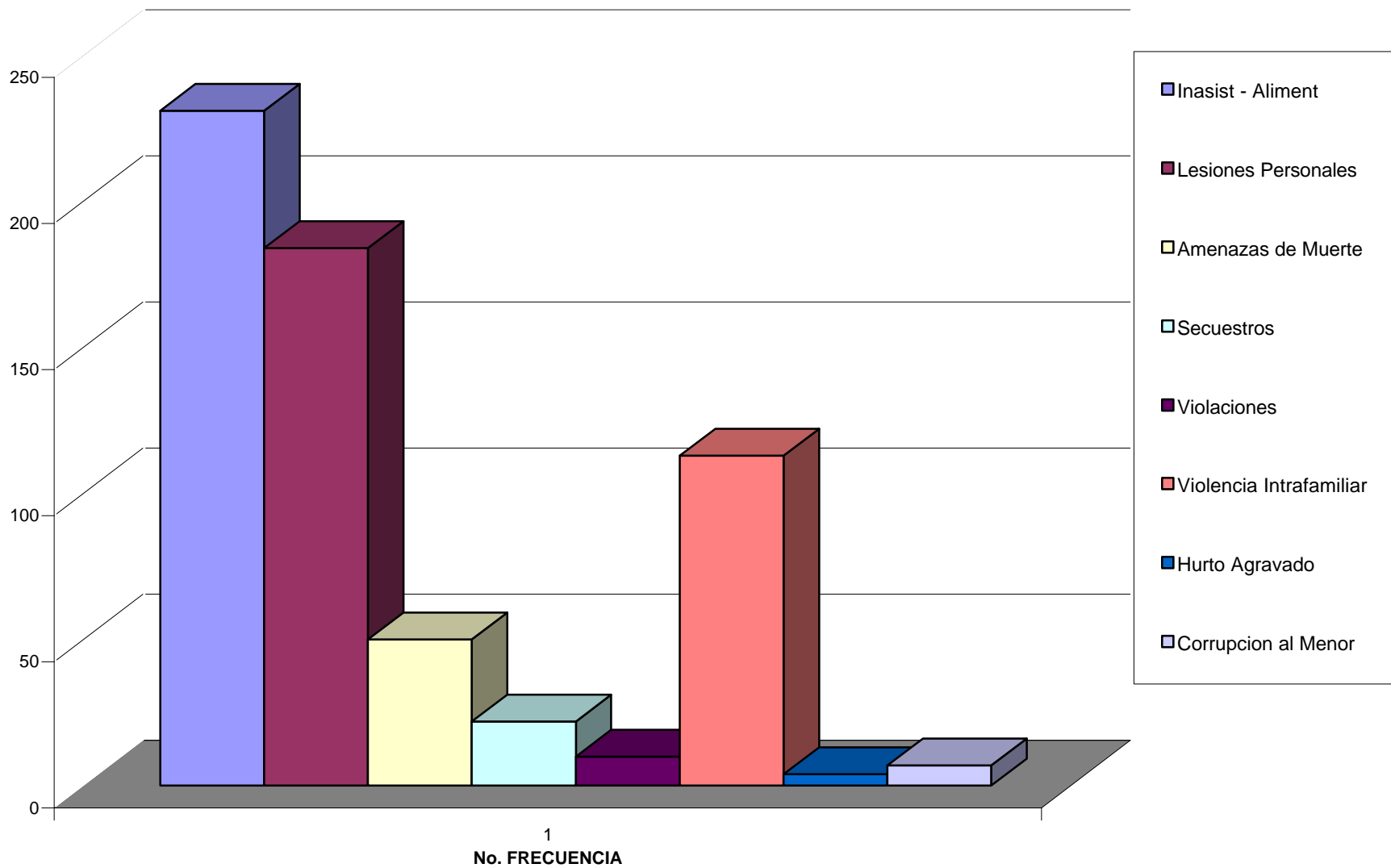
En el año 1993 la Infracción con mayor reincidencia, fue la **Inasistencia Alimentaria** y la de menor puntaje fue el **Hurto Agravado**, puesto que ocupa el último lugar (séptimo) y sin ningún tipo de ocurrencia en dicho año. Igual como se presenta para el **Hurto** y la **Corrupción** el menor en el año 1995, el **Hurto Agravado** en el año 1997 y las **Violaciones** en el año 1998

Fuente: Comisaria de Familia  
Municipio de Buenaventura

### DESAVENENCIAS FAMILIARES NIVEL DE INFRACCIONES POR AÑOS



### DESAVENENCIAS FAMILIARES UBICACION DE LAS INFRACCIONES SEGUN ACUMULADO AÑO 1993 - 1998



Fuente: Comisaria de Familia Municipio de Buenaventura



## MALTRATO AL MENOR PERIODO 1993 - 1998

### No. De Casos de Maltratos a Menores

AÑOS	No. De Casos
1993	49
1994	54
1995	57
1996	67
1997	50
1998	57

Fuente: Juzgado Unico de Menores  
Municipio de Buenaventura - Valle

## MENORES INFRACTORES

Clases de Delitos o Infracciones Contra:	Año 1997 Casos	Año 1998 Casos
El Patrimonio Económico	103	133
Vida e Integridad Personal	69	74
Estatuto de Estupefacientes	4	7
Libertad y Poder Sexual	13	12
Otras Infracciones	45	55
No. De Procesos	233	285
<b>No. Total de Menores vinculados</b>	<b>125</b>	<b>176</b>

Fuente: Juzgado Unico de Menores  
Municipio de Buenaventura - Valle

## DESAVENENCIAS FAMILIARES

### ACUMULADO DE INFRACCIONES AÑO 1993 - 1998

INFRACCIONES	No. Frecuencia
Inasist - Aliment	231
Lesiones Personales	184
Amenazas de Muerte	50
Secuestros	22
Violaciones	10
Violencia Intrafamiliar	113
Hurto Agravado	4
Corrupcion al Menor	7

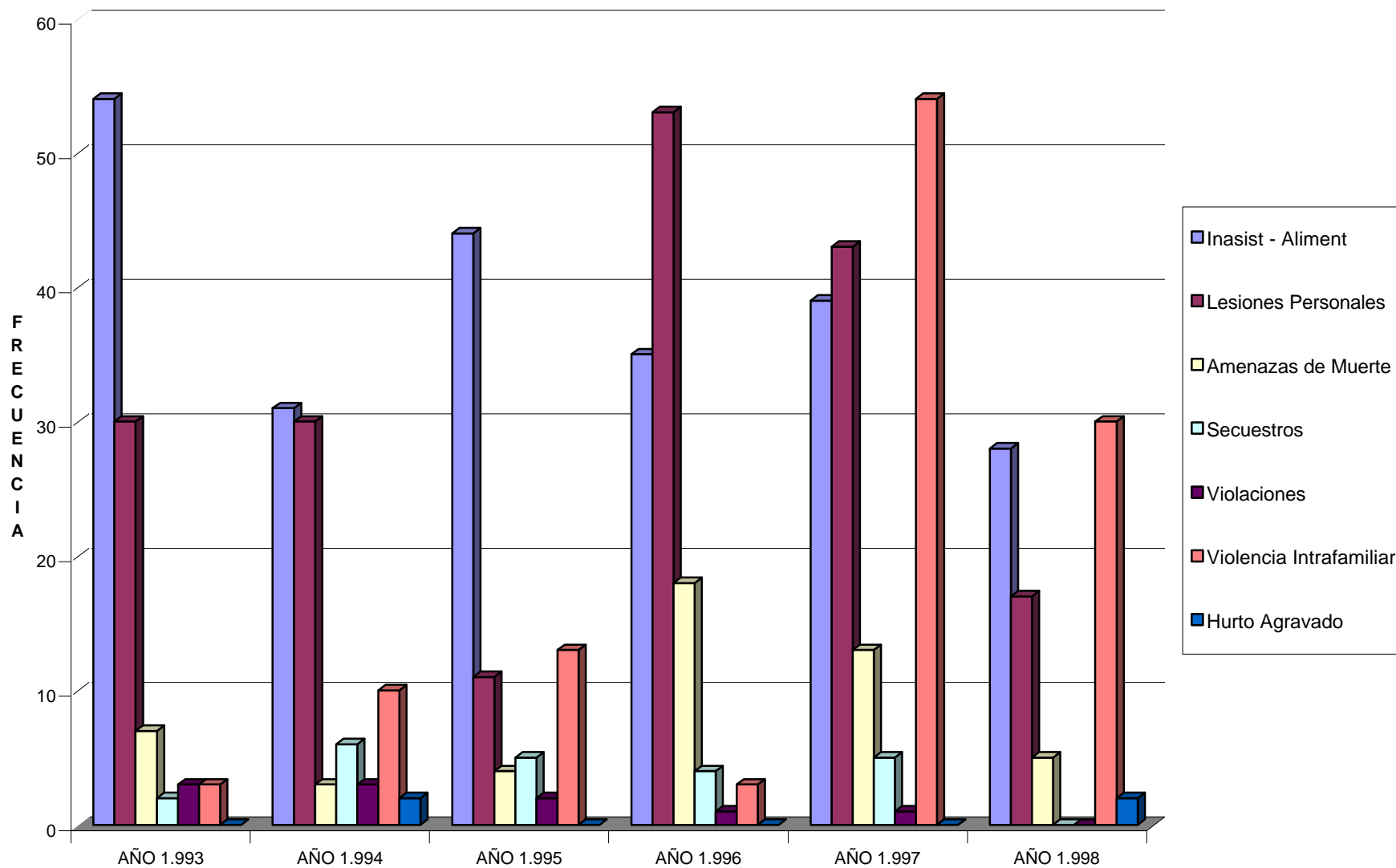
Fuente: Comisaria de Familia  
Municipio de Buenaventura

**DESAVENENCIAS FAMILIARES**  
**NIVEL DE INFRACCIONES POR AÑOS**

<b>Años</b>	<b>No. De Frecuencia</b>
1993	101
1994	86
1995	79
1996	117
1997	156
1998	82

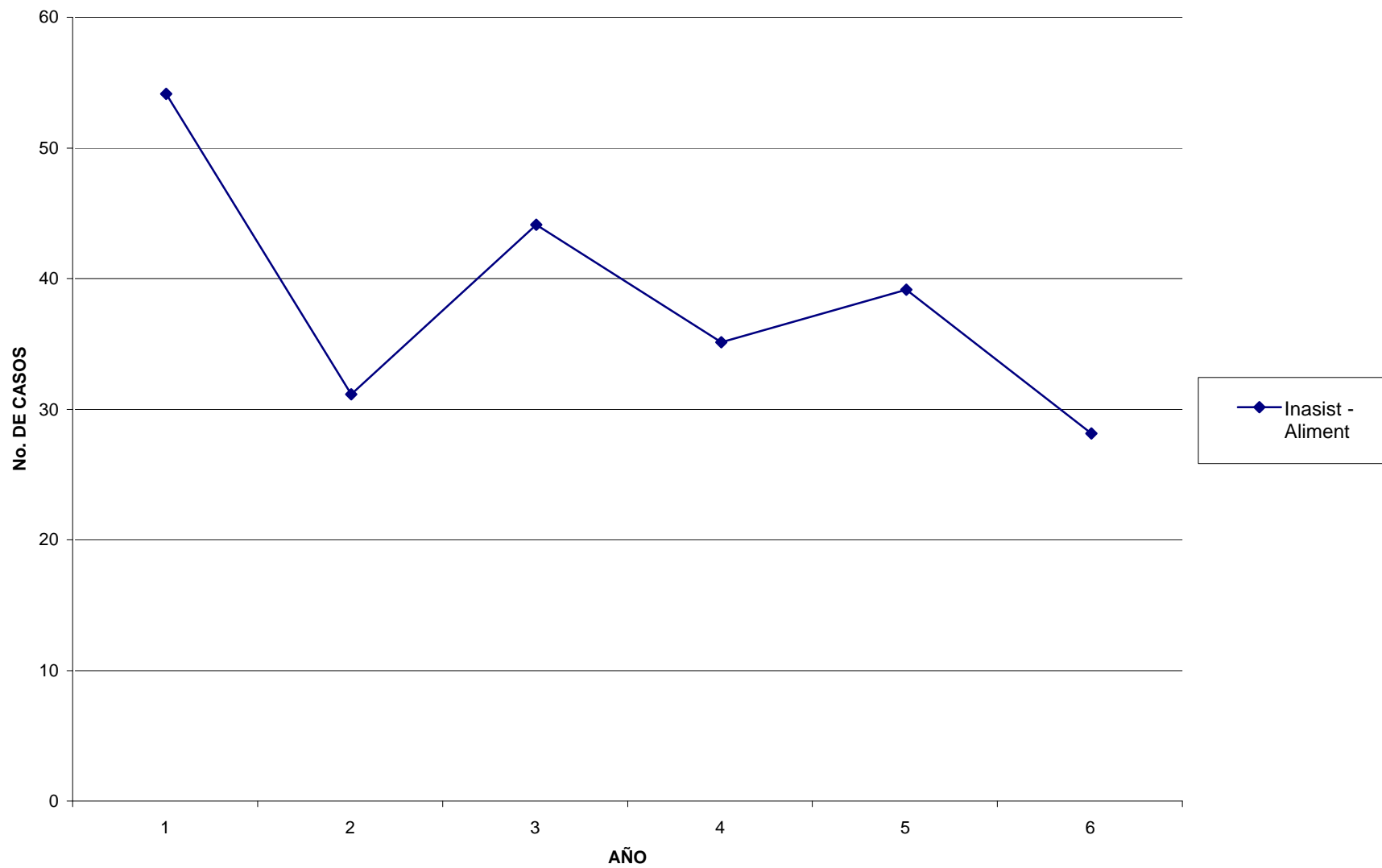
Fuente: Comisaria de Familia  
Municipio de Buenaventura

### DESAVENENCIAS FAMILIARES CUADRO COMPARATIVO DE INFRACCIONES 1993 - 1998



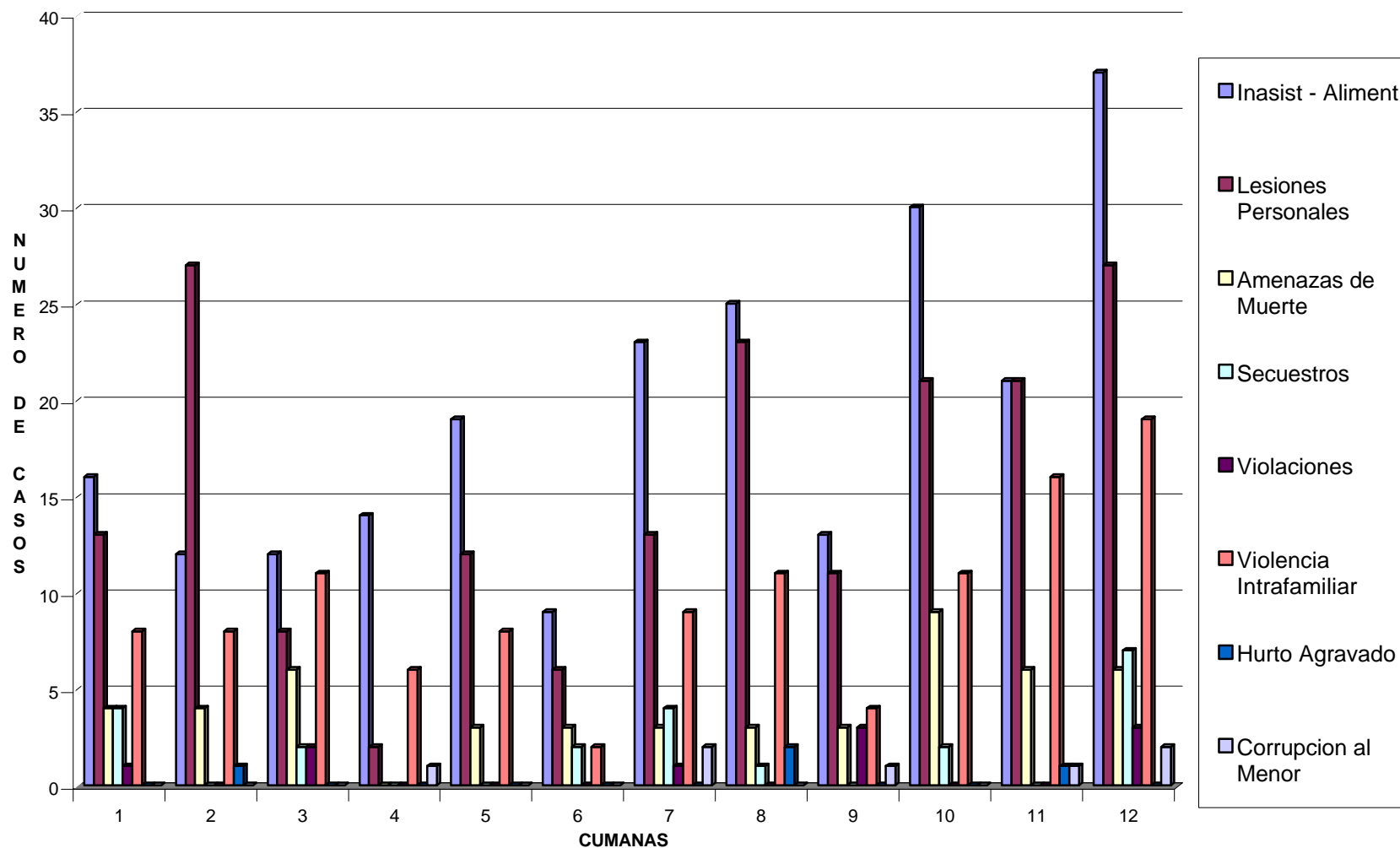
Fuente: Comisaria de Familia  
Municipio de Buenaventura

### DESAVENENCIAS FAMILIARES INASISTENCIA ALIMENTARIA



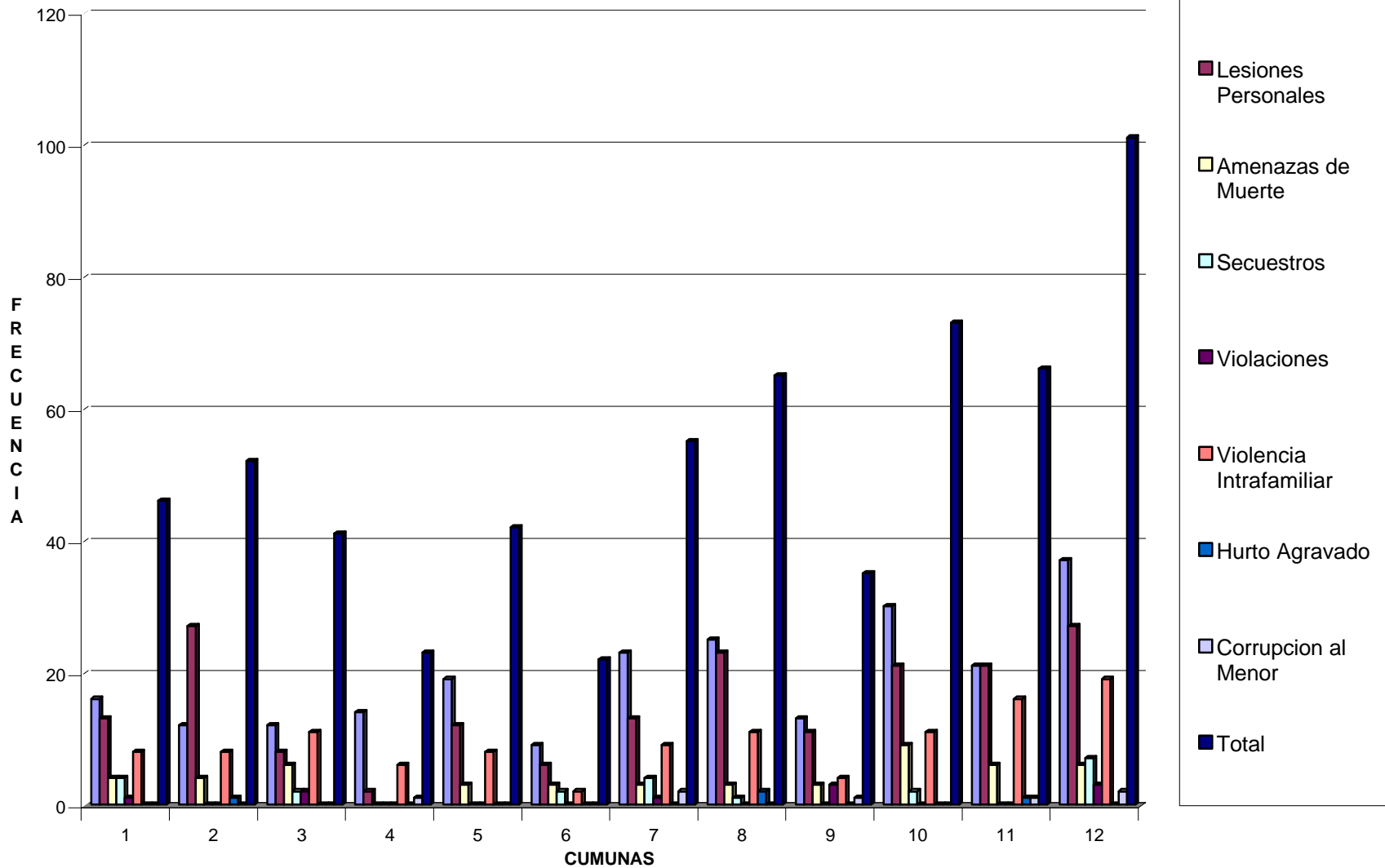
Fuente: Distrito Policial del Pacífico

**DESAVENENCIAS FAMILIARES  
CUADRO ESTADISTICO COMPARATIVO POR CUMUNAS AÑOS 1993 - 1998**



Fuente: Comisaria de Familia Municipio de Buenaventura

**DESAVENENCIAS FAMILIARES  
TOTAL ACUMULADO AÑO 1993 - 1998 INFRACCIONES POR COMUNAS**



Fuente: Comisaria de Familia  
Municipio de Buenaventura

## DESAVENENCIAS FAMILIARES

### NUMERO DE INFRACCIONES ACUMULADAS POR COMUNAS

AÑOS 1993 - 1998

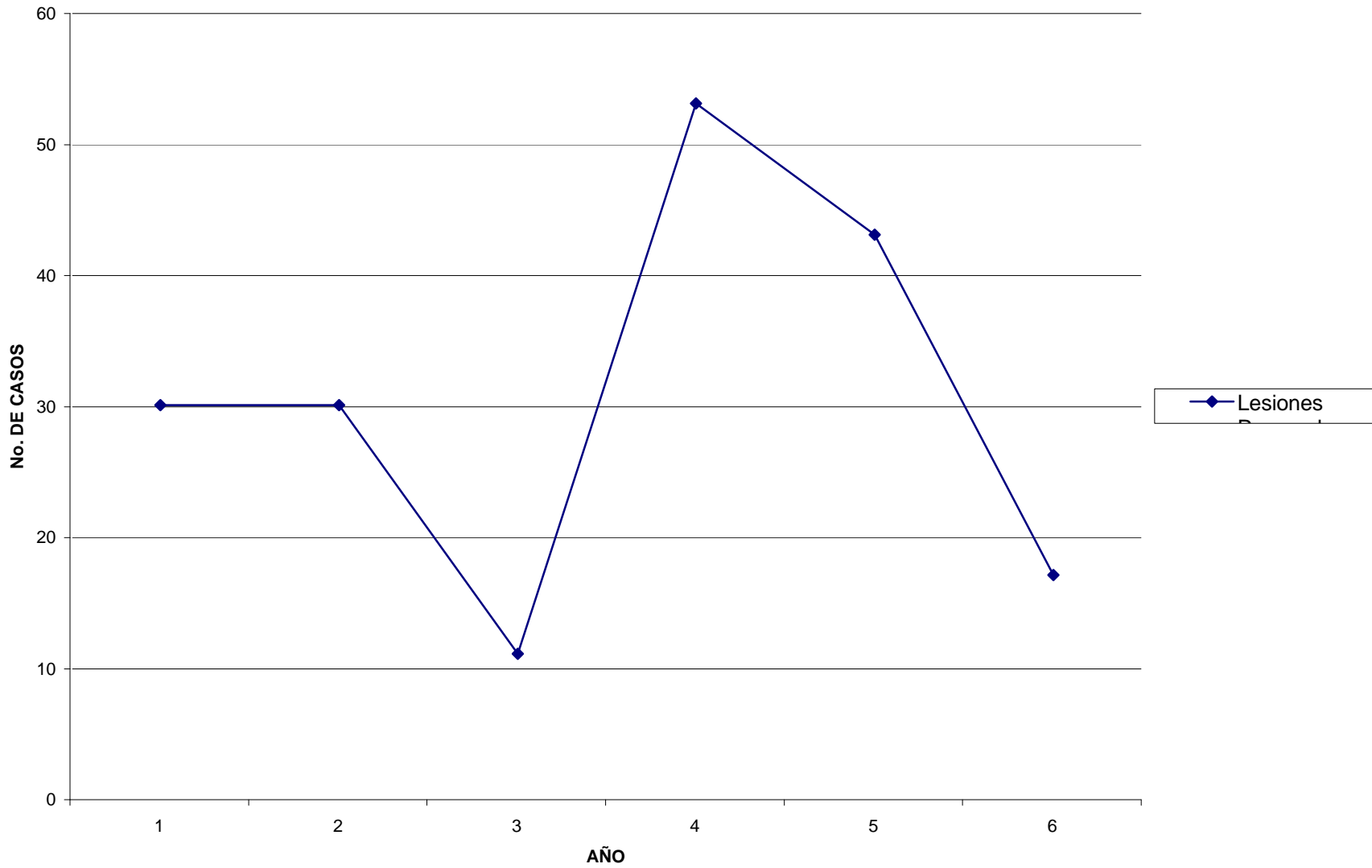
INFRACCIONES	COM 1	COM 2	COM 3	COM 4	COM 5	COM 6	COM 7	COM 8	COM 9	COM 10	COM 11	COM 12
Inasist - Aliment	16	12	12	14	19	9	23	25	13	30	21	37
Lesiones Personales	13	27	8	2	12	6	13	23	11	21	21	27
Amenazas de Muerte	4	4	6	0	3	3	3	3	3	9	6	6
Secuestros	4	0	2	0	0	2	4	1	0	2	0	7
Violaciones	1	0	2	0	0	0	1	0	3	0	0	3
Violencia Intrafamiliar	8	8	11	6	8	2	9	11	4	11	16	19
Hurto Agravado	0	1	0	0	0	0	0	2	0	0	1	0
Corrupcion al Menor	0	0	0	1	0	0	2	0	1	0	1	2
Total	46	52	41	23	42	22	55	65	35	73	66	101

Fuente: Comisaria de Familia  
Municipio de Buenaventura



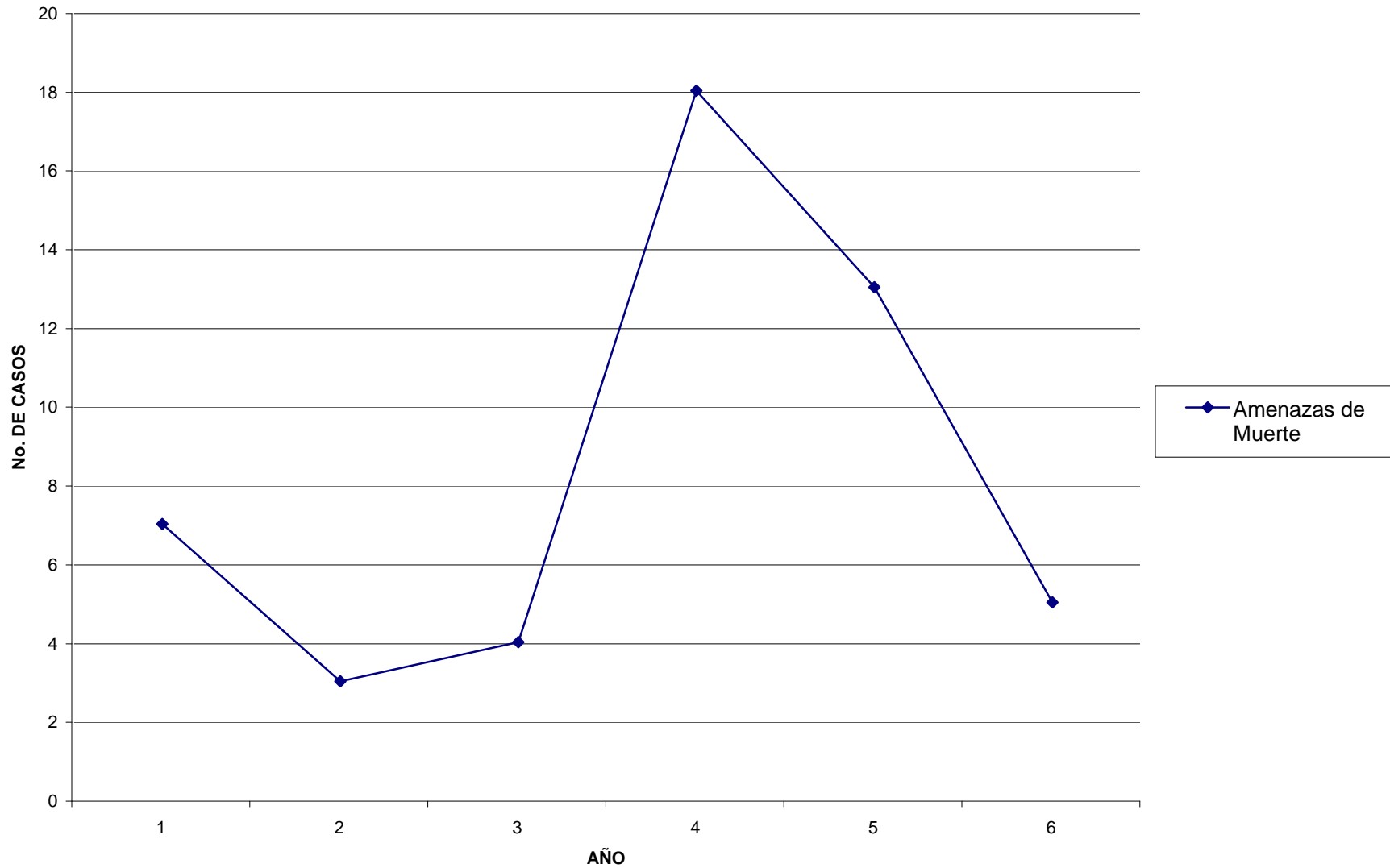
<b>TOTAL</b>
231
184
50
22
10
113
4
7
621

**DESAVENENCIAS FAMILIARES  
LESIONES PERSONALES**



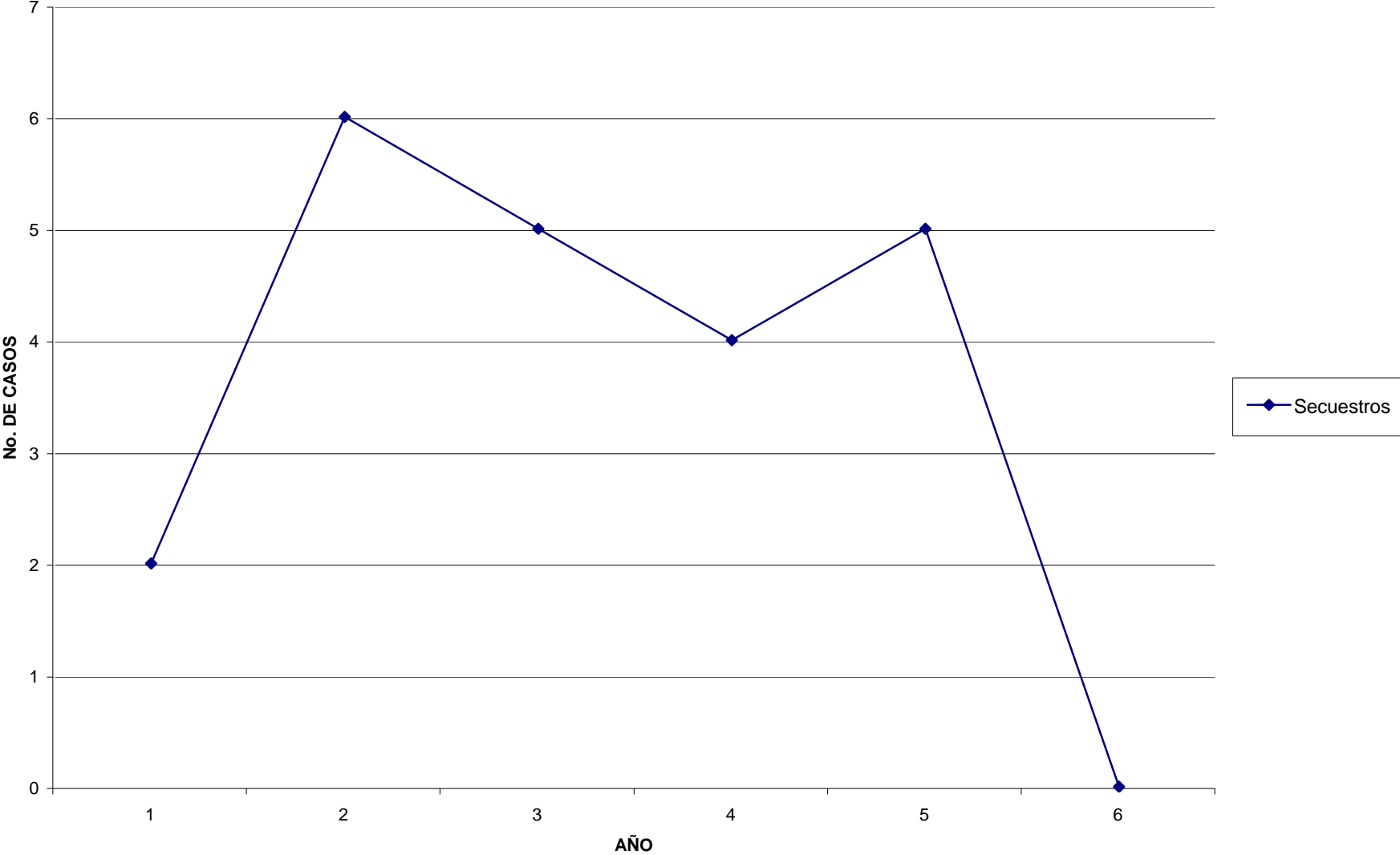
Fuente: Comisaria de Familia

### DESAVENENCIAS FAMILIARES AMENAZAS DE MUERTE



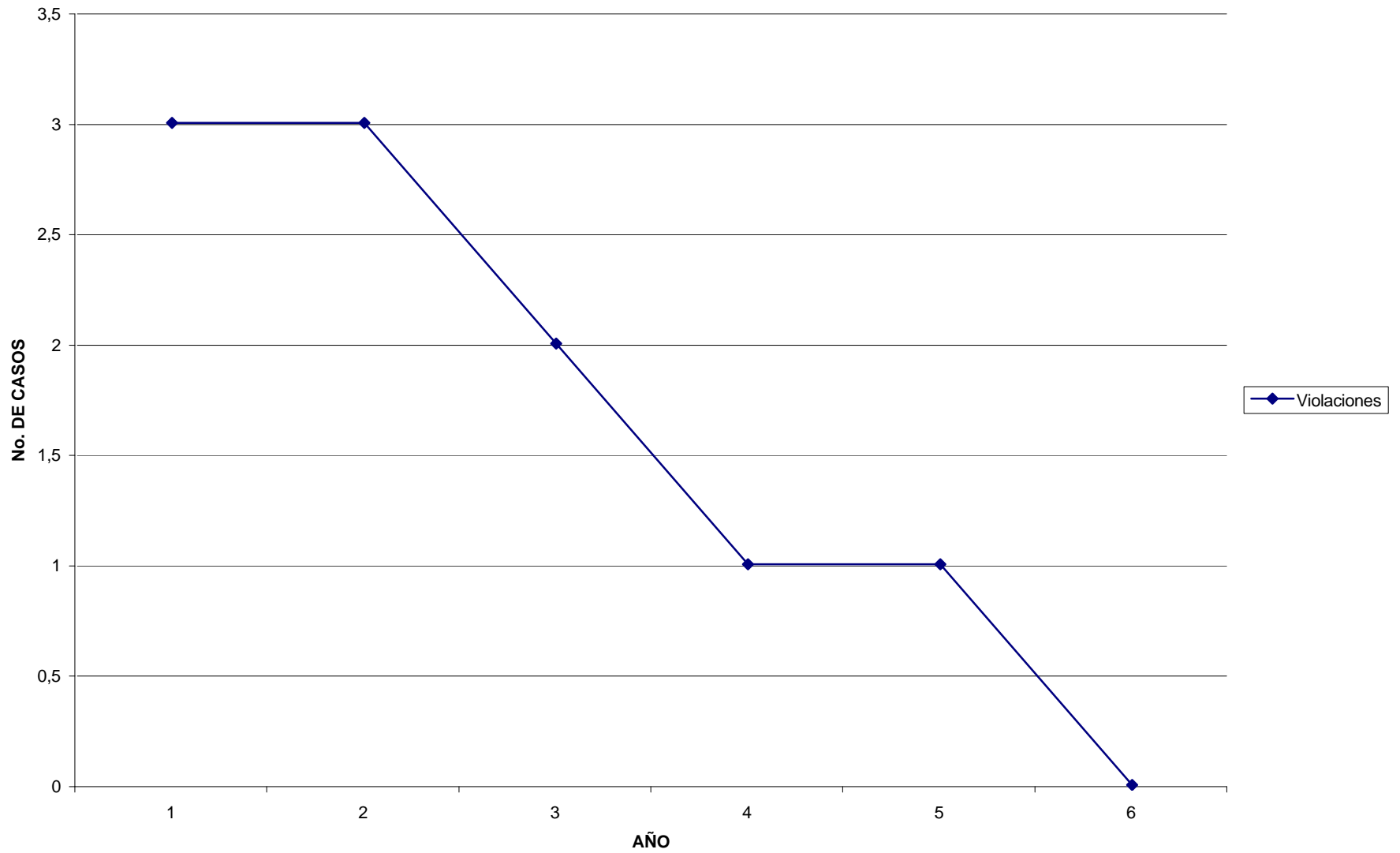
Fuente: Comisaria de Familia

### DESAVENENCIAS FAMILIARES SECUESTROS



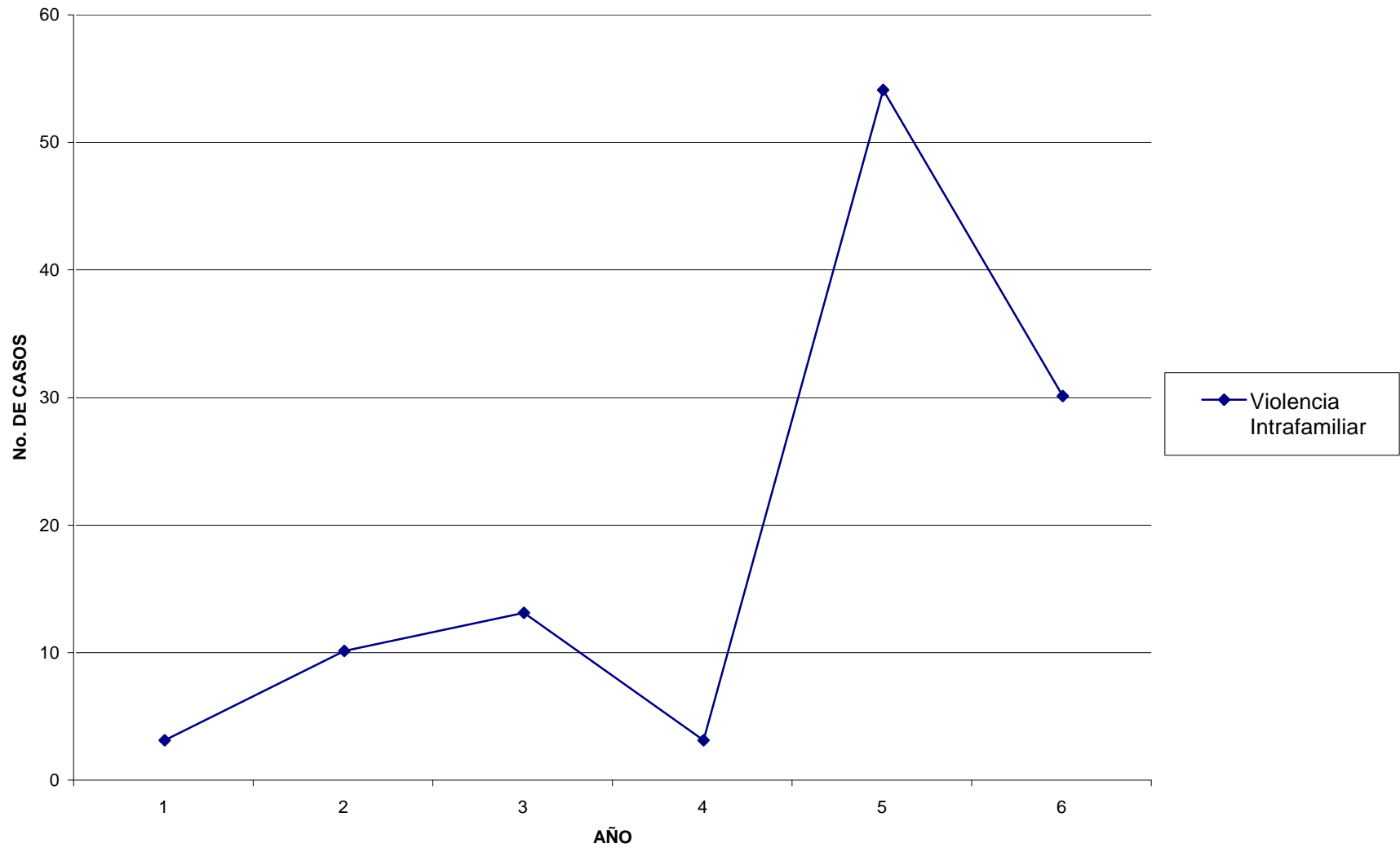
Fuente: Comisaria de Familia

### DESAVENENCIAS FAMILIARES VIOLACIONES



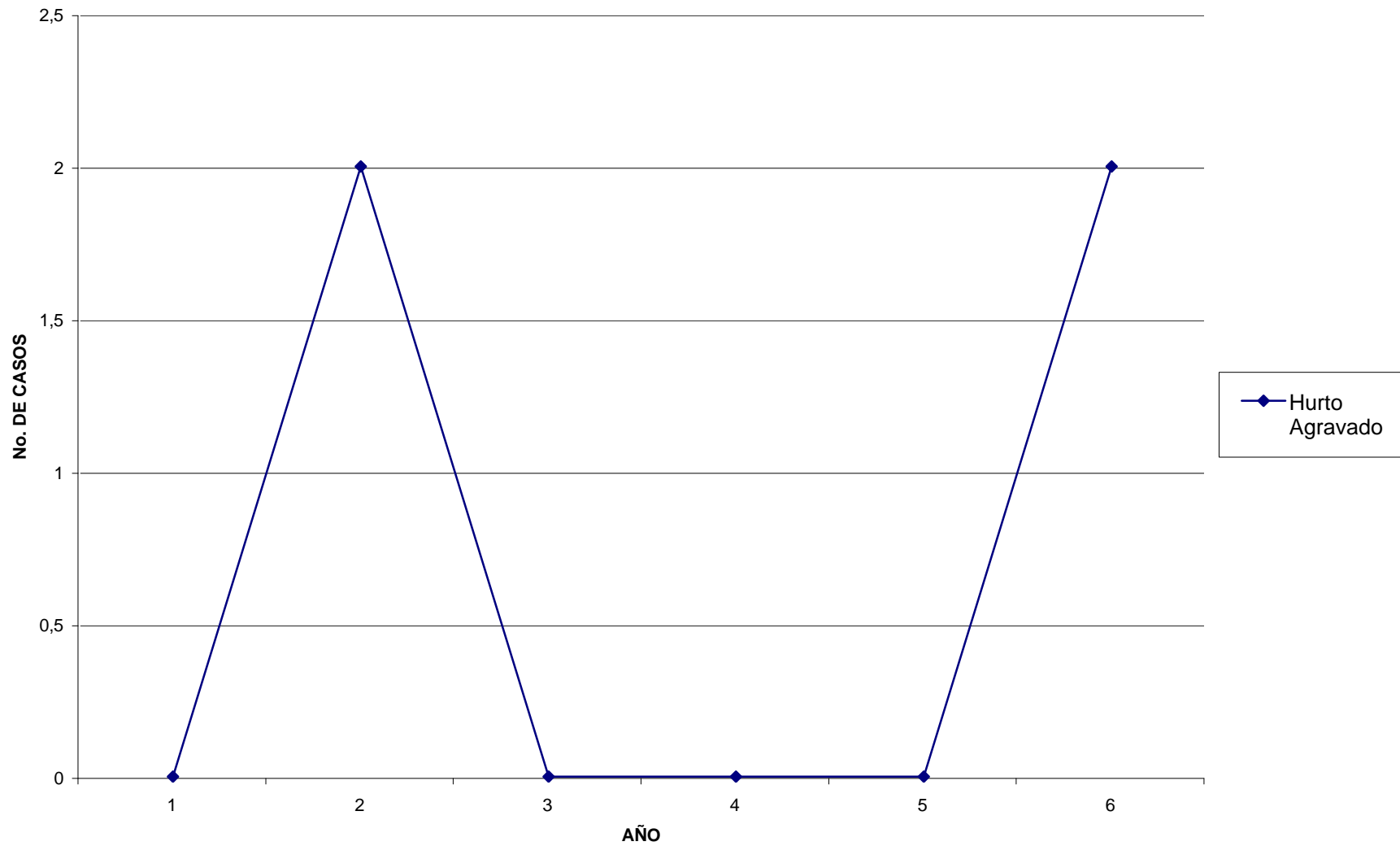
Fuente: Comisaria de Familia  
Municipio de Buenaventura

**DESAVENENCIAS FAMILIARES  
VIOLENCIA INTRAFAMILIAR**



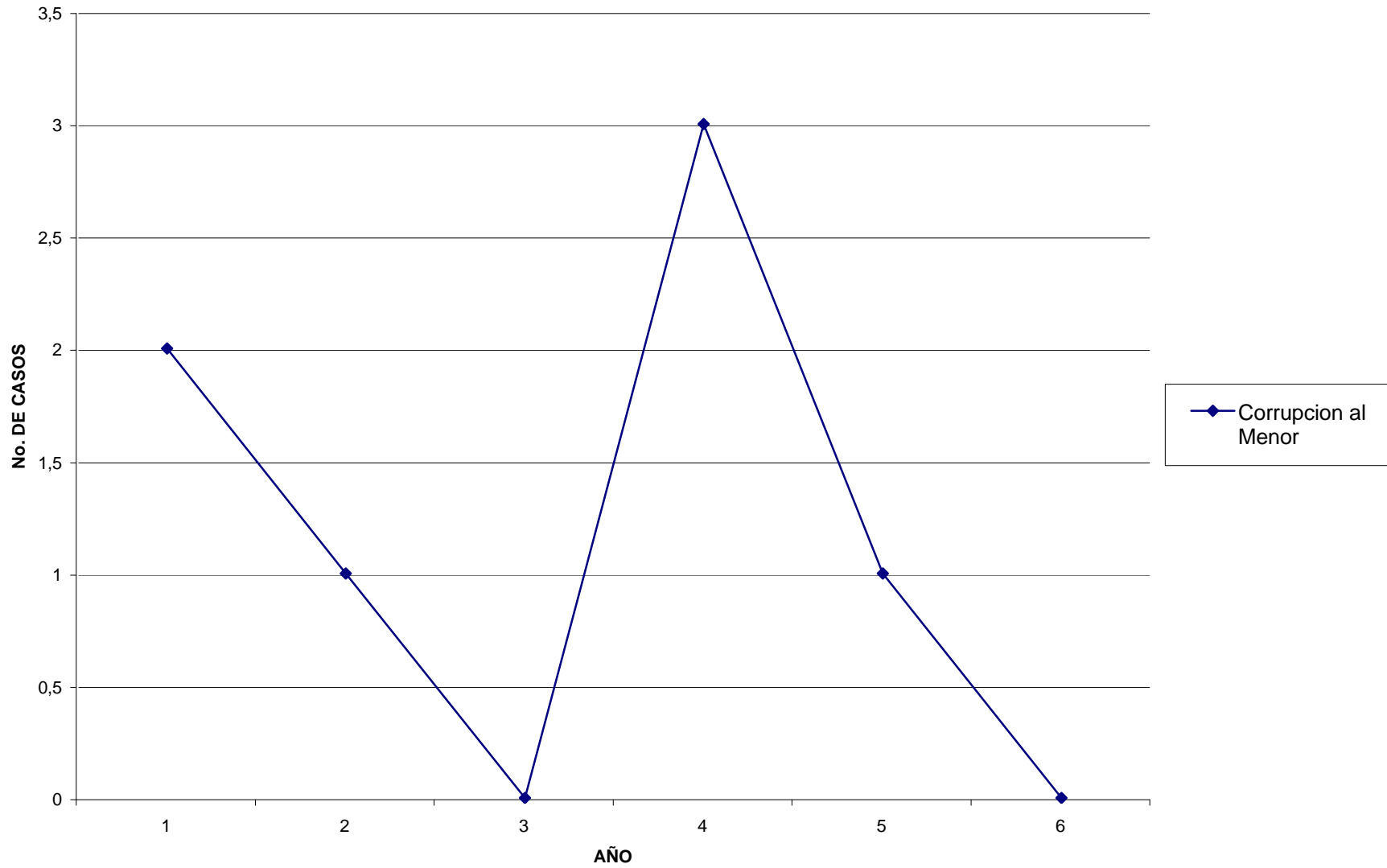
Fuente: Comisaria de Familia  
Municipio de Buenaventura

### DESAVENENCIAS FAMILIARES HURTO AGRAVADO



Fuente: Comisaria de Familia  
Municipio de Buenaventura

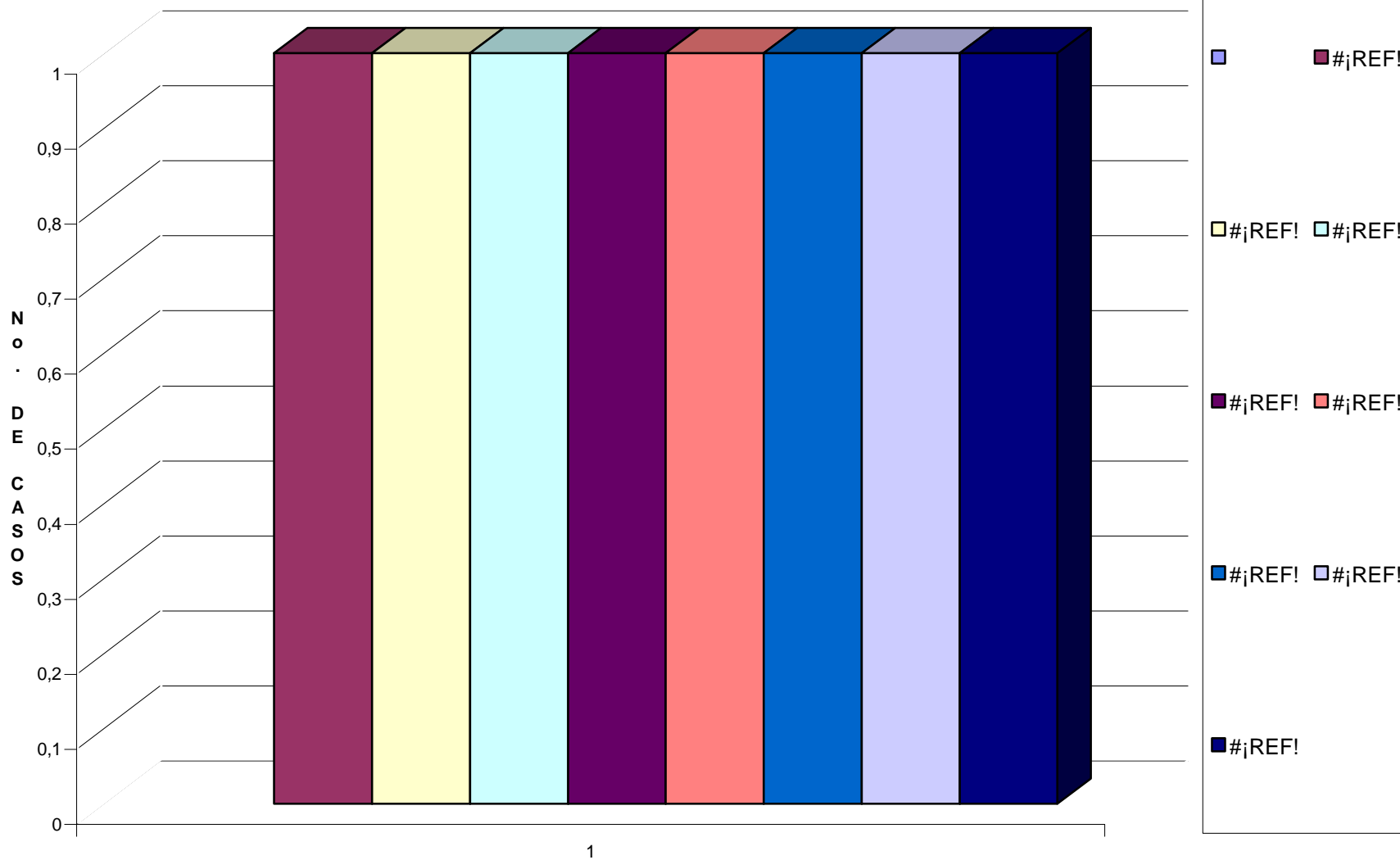
### DESAVENENCIAS FAMILIARES CORRUPCION AL MENOR



Fuente: Comisaria de Familia  
Municipio de Buenaventura

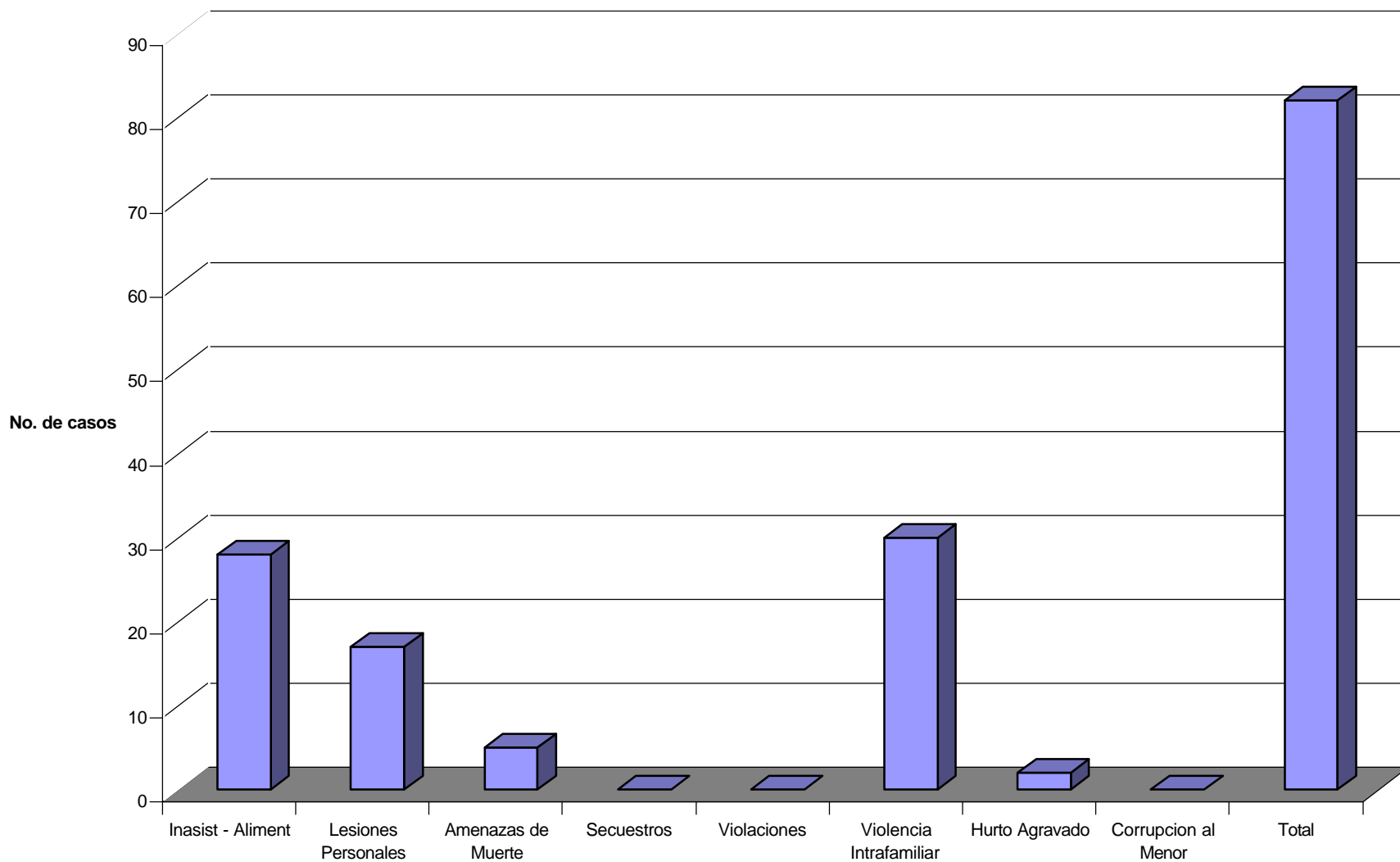


**DESAVENENCIAS FAMILIARES  
CONFLICTOS INTRAFAMILIARES  
CUADRO DE INFRACCIONES DE 1998**



Fuente: Comisaria de Familia  
Municipio de Buenaventura

### DESAVENIENCIAS FAMILIARES CONFLICTOS INTRAFAMILIARES CUADRO DE INFRACCIONES DE 1998



fuelle: Comisaria de familia - Mpio de Bra.

**DESAVENENCIAS FAMILIARES****CUADRO COMPARATIVO DE INFRACCIONES 1993 -1998**

<b>INFRACCIONES</b>	<b>AÑO 1.993</b>	<b>AÑO 1.994</b>	<b>AÑO 1.995</b>	<b>AÑO 1.996</b>	<b>AÑO 1.997</b>	<b>AÑO 1.998</b>	<b>Posicion Promedio por Año</b>
Inasist - Aliment	54	31	44	35	39	28	1
Lesiones Personales	30	30	11	53	43	17	2
Amenazas de Muerte	7	3	4	18	13	5	4
Secuestros	2	6	5	4	5	0	5
Violaciones	3	3	2	1	1	0	6
Violencia Intrafamiliar	3	10	13	3	54	30	3
Hurto Agravado	0	2	0	0	0	2	8
Corrupcion al Menor	2	1	0	3	1	0	7
<b>Total</b>	<b>101</b>	<b>86</b>	<b>79</b>	<b>117</b>	<b>156</b>	<b>82</b>	

Fuente: Comisaria de Familia  
Municipio de Buenaventura

<b>INFRACCIONES</b>	
Inasist - Aliment	28
Lesiones Personales	17
Amenazas de Muerte	5
Secuestros	0
Violaciones	0
Violencia Intrafamiliar	30
Hurto Agravado	2
Corrupcion al Menor	0
Total	82

**BALANCE OPERATIVO DE ACCIONES EJECUTADAS POR EL  
DISTRITO POLICIAL DEL PACIFICO**

ACTIVIDAD AÑOS	CAPTURAS		RECUPERACIONES	H. RECUPERADOS	
	FLAGRANTES	SOLIC.	CANTIDAD	MOTOCIC.	AUTOMOV.
<b>TOTAL 98</b>	1341	141	222	66	37
<b>TOTAL 97</b>	1298	78	231	63	35
<b>% ▼▲</b>	<b>3,3</b>	<b>80,8</b>	<b>-3,9</b>	<b>4,8</b>	<b>5,7</b>

ACTIVIDAD AÑOS	PORTE ILEGAL			INCAUTACIONES GRAMOS				
	A/F	CAR	A/B	MARIH	BASU	COCA	INS SOL	INS LIQ
<b>TOTAL 98</b>	516	2.603	4.340	19,471,55	15.505	1.323.166	8.000	315
<b>TOTAL 97</b>	342	1.124	1.124	4.246	4.451	676.054	1.000	0
<b>% ▼▲</b>	<b>50,9</b>	<b>131,6</b>	<b>131,6</b>	<b>458,58</b>	<b>248,3</b>	<b>95,7</b>	<b>700</b>	<b>100</b>

Fuente: Distrito Policial del Pacífico

### DISTRIBUCION DE LOS HECHOS DELICTIVOS POR COMUNAS 1998

COMUNAS	Homicid	Les A/B	Les A/F	Les A/T	Mte A/T	H. Resd	H. Pna	H. Vehc	H. Moto	H. Como	Suicidio	Estafa	Sectro	Violac	Total
1	12	6	2	5	2	4	18	1	13	11	3	2	0	0	79
2	4	3	3	2	0	2	2	0	0	1	0	0	0	2	19
3	7	1	6	0	0	1	5	0	0	0	0	0	0	1	21
4	9	1	5	0	1	0	1	0	0	0	1	0	0	0	18
5	10	5	9	5	3	3	2	0	2	3	2	0	0	0	44
6	1	2	1	1	2	3	2	0	0	2	0	0	0	0	14
7	6	1	8	4	1	4	1	1	1	2	0	1	1	0	31
8	9	3	5	7	1	6	5	1	3	5	0	0	2	0	47
9	3	2	2	0	0	1	1	0	0	1	0	0	0	0	10
10	7	3	4	1	1	4	2	0	0	0	1	0	1	1	25
11	8	2	2	3	2	0	0	0	2	1	0	0	0	0	20
12	9	4	7	10	4	4	1	2	5	3	0	0	0	1	50
Total	85	33	54	38	17	32	40	5	26	29	7	3	4	5	378

Fuente: Distrito Policial del Pacífico  
Municipio de Buenaventura

**COMPARATIVO HECHOS DELICTIVOS AÑOS 1997 - 1988 MUNICIPIO DE BUENAVENTURA**

<b>DELITOS/AÑOS</b>	<b>1997</b>	<b>1998</b>	<b>VARIACIÓN %</b>
			▲ ▼
<i>Homicidio común</i>	221	201	-0,09
<i>Homicidio Accidente de transito</i>	51	34	-0,33
<i>Lesiones personales</i>	331	399	0,21
<i>Lesiones personales accidentes transito</i>	126	129	0,02
<i>Hurto Residencia</i>	300	275	-0,08
<i>Hurto personales</i>	316	381	0,21
<i>Hurto automotores</i>	20	83	3,15
<i>Hurto Comercio</i>	79	77	-0,03
<i>Piratería</i>	2	10	4,00
<i>Extorsión</i>	15	10	-0,33
<i>Estafa</i>	35	23	-0,34
<i>Secuestro</i>	8	16	1,00
<i>Terrorismo</i>	4	8	1,00
<i>Violaciones</i>	14	40	1,86
<b>Total Delitos</b>	<b>1522</b>	<b>1688</b>	<b>0,11</b>

Fuente: Distrito Policial del Pacífico - Seccional Policía Judicial e Investigación