



Libertad y Orden

[www.dnp.gov.co](http://www.dnp.gov.co)

República de Colombia



## **Informe del DNP de los resultados del desempeño fiscal de los departamentos y municipios del cuatrienio 2002-2005**

**Santiago Montenegro  
Director**

Bogotá, Junio 23 de 2006

## Contenido

---

1. Antecedentes
2. Objetivos
3. Metodología
4. Resultados de la evaluación
5. Evolución de la calificación
6. Conclusiones

# ANTECEDENTES

- Publicar los resultados de la evaluación de la gestión de todas las entidades territoriales (Ley 617 de 2000)
- Medir y analizar los avances en materia de ajuste fiscal, cumplimiento de los límites de gasto de funcionamiento y recaudo de rentas propias, entre otros

# OBJETIVOS

## 2. Objetivos


- Realizar seguimiento a las finanzas públicas territoriales
- Analizar las causas de los resultados fiscales territoriales
- Determinar las ET de mejores desempeños fiscales
- Arrojar señales tendientes a observar las ET de más difícil situación fiscal
- Determinar las entidades territoriales con mayores recursos fiscales

## 3. Metodología

### ¿Qué se mide en la evaluación?

- La capacidad de las ET para autofinanciar su funcionamiento
- El grado de dependencia de las transferencias
- El esfuerzo por fortalecer los recursos fiscales
- La capacidad de ahorro de las ET
- El peso relativo de la inversión en el gasto total
- La capacidad de respaldo del endeudamiento
- Los avances en los resultados fiscales del cuatrienio 2002-2005


**DNP**  
Departamento Nacional de Planeación

  
Libertad y Orden

**4. Resultados de la evaluación**

# RESULTADOS

**DNP**  
Departamento Nacional de Planeación

  
Libertad y Orden

**4. Resultados de la evaluación**


**4.1 Principales resultados del cuatrienio 2002-2005: se consolidó la estabilidad fiscal de municipios y departamentos \*/**

- Ahorro corriente sostenido: de \$2,3 billones en 2002 a \$6,7 billones en 2005
- Recaudos tributarios crecientes: \$32,6 billones en el cuatrienio
- Gastos corriente (funcionamiento e intereses) decrecientes: de \$6,8 billones en 2002 a \$6,1 billones en 2005
- Mayor inversión: de \$20,4 billones en 2002 a más de \$26,4 billones en 2005
- Endeudamiento sostenible: saldo de deuda de \$7,7 billones en 2002 a \$6,6 billones en 2005
- Amortización de pasivos en \$1,5 billones, para los 57 municipios y 10 departamentos acogidos a la ley 550

Categoría	Subcategoría	2002	2003	2004	2005
Departamentos	Ingresos totales	4.31	4.32	4.21	4.29
	Gastos totales	4.21	4.29	4.21	4.29
Municipios	Ingresos totales	6.50	7.30	6.74	7.17
	Gastos totales	6.74	7.17	6.74	7.17

% del PIB

\*/ valores constantes de 2005

  
LIBERTAD Y JUSTICIA

**4. Resultados de la evaluación**

**4.1.1 Situación financiera de resultado: balance fiscal**

**DEPARTAMENTOS**

Los departamentos registraron en la vigencia 2005 un superávit total de casi \$75.700 millones

Cuenta	% del PIB			
	2002	2003	2004	2005
<b>1 INGRESOS TOTALES</b>	<b>4.31</b>	<b>4.01</b>	<b>4.38</b>	<b>4.32</b>
1.1 INGRESOS CORRIENTES	1.17	1.26	1.46	1.40
1.1.1 TRIBUTARIOS	1.07	1.08	1.09	1.06
1.1.2 NO TRIBUTARIOS	0.08	0.16	0.29	0.25
1.1.3 TRANSFERENCIAS CORRIENTES	0.02	0.02	0.08	0.08
1.2 INGRESOS DE CAPITAL (PARA INVERSION)	3.14	2.75	2.92	2.92
<b>2 GASTOS TOTALES</b>	<b>4.21</b>	<b>3.85</b>	<b>3.80</b>	<b>4.29</b>
2.1 GASTOS CORRIENTES	0.95	0.98	0.86	0.74
2.1.1 FUNCIONAMIENTO	0.83	0.88	0.78	0.70
2.1.2 INTERESES DE DEUDA PUBLICA	0.12	0.09	0.07	0.04
<b>2.2 GASTOS DE INVERSION</b>	<b>3.26</b>	<b>2.88</b>	<b>2.94</b>	<b>3.55</b>
2.2.1 FORMACION BRUTA DE CAPITAL FIJO	0.58	0.89	0.49	0.82
2.2.2 RESTO DE INVERSIONES	2.68	1.98	2.45	2.73
<b>3 (DEFICIT)/AHORRO CORRIENTE (1.1-2.1)</b>	<b>0.22</b>	<b>0.28</b>	<b>0.60</b>	<b>0.66</b>
<b>4. (DEFICIT)/SUPERAVIT TOTAL (3+1.2-2.2)</b>	<b>0.10</b>	<b>0.16</b>	<b>0.58</b>	<b>0.03</b>
5. FINANCIAMIENTO	-0.10	-0.16	-0.58	-0.03
5.1 CREDITO NETO	0.05	-0.10	-0.23	0.03
5.1.1 DESEMBOLSOS (+)	0.19	0.03	0.03	0.11
5.1.2 AMORTIZACIONES (-)	0.15	0.13	0.25	0.08
5.2 VARIACION DE DEPOSITOS, RECURSOS DEL BALANCE Y OTROS	-0.14	-0.06	-0.35	-0.06

  
LIBERTAD Y JUSTICIA

**4. Resultados de la evaluación**

**4.1.1 Situación financiera de resultado: balance fiscal**

**MUNICIPIOS**

Los municipios cerraron la vigencia 2005 con un superávit total de casi \$370.000 millones

Cuenta	% del PIB			
	2002	2003	2004	2005
<b>INGRESOS TOTALES</b>	<b>6.5</b>	<b>6.8</b>	<b>6.7</b>	<b>7.3</b>
1. INGRESOS CORRIENTES	2.5	2.8	3.0	3.1
1.1 INGRESOS TRIBUTARIOS	1.8	2.0	2.0	2.1
1.2 INGRESOS NO TRIBUTARIOS	0.4	0.6	0.7	0.7
1.3 TRANSFERENCIAS CORRIENTES	0.2	0.3	0.2	0.2
2. INGRESOS DE CAPITAL (PARA INVERSION)	4.0	4.0	3.7	4.2
<b>GASTOS TOTALES</b>	<b>6.7</b>	<b>6.9</b>	<b>6.6</b>	<b>7.2</b>
3. GASTOS CORRIENTES	1.8	1.5	1.4	1.4
3.1. FUNCIONAMIENTO	1.5	1.4	1.3	1.3
3.2. INTERESES DEUDA PUBLICA	0.3	0.1	0.2	0.1
3.3. OTROS GASTOS CORRIENTES	-	0.0	-	-
<b>4. GASTOS DE INVERSION</b>	<b>5.0</b>	<b>5.4</b>	<b>5.1</b>	<b>5.8</b>
4.1 FORMACION BRUTA DE CAPITAL FIJO	2.5	3.0	2.9	2.0
4.2 RESTO DE INVERSIONES	2.5	2.4	2.3	3.8
<b>5. DEFICIT O AHORRO CORRIENTE (1-3)</b>	<b>0.7</b>	<b>1.3</b>	<b>1.5</b>	<b>1.7</b>
<b>6. DEFICIT O SUPERAVIT TOTAL (5+2-4)</b>	<b>-0.2</b>	<b>-0.1</b>	<b>0.1</b>	<b>0.1</b>
7. FINANCIAMIENTO (7.1 + 7.2)	0.2	0.1	-0.1	-0.1
7.1. CREDITO INTERNO Y EXTERNO (7.1.1 - 7.1.2.)	-0.3	0.1	-0.2	0.0
7.1.1. DESEMBOLSOS (+)	0.2	0.2	0.2	0.3
7.1.2. AMORTIZACIONES (-)	0.6	0.2	0.4	0.2
7.2. VARIACION DE DEPOSITOS, RECURSOS DEL BALANCE Y OTROS	0.6	0.1	0.0	-0.2

4. Resultados de la evaluación

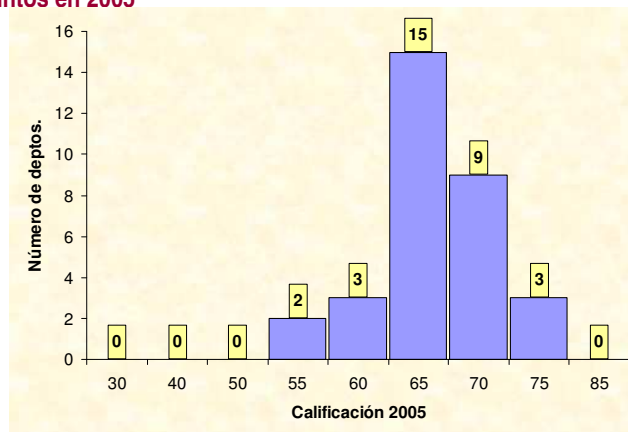
4.1.2 Ranking departamental, 2005

Depto.	Indicador fiscal 2005	Posición	Depto.	Indicador fiscal 2005	Posición
CASANARE	73.65	1	HUILA	63.52	17
RISARALDA	71.06	2	GALDAS	63.44	18
ATLANTICO	71.05	3	AMAZONAS	63.37	19
BOYACA	69.94	4	QUINDIO	62.74	20
CORDOBA	69.49	5	MAGDALENA	62.12	21
N. DE SANTANDER	67.10	6	BOLIVAR	61.97	22
CESAR	66.81	7	VICHADA	61.73	23
CUNDINAMARCA	66.66	8	ANTIOQUIA	61.18	24
META	66.19	9	VAUPES	60.71	25
GUAJIRA	66.18	10	GUAINIA	60.67	26
ARAUCA	65.36	11	PUTUMAYO	60.13	27
GUAVIARE	65.25	12	SANTANDER	59.15	28
NARIÑO	64.65	13	CAUCA	58.65	29
TOLIMA	64.54	14	VALLE	56.99	30
CAQUETA	64.04	15	CHOCO	54.95	31
SUCRE	63.58	16	SAN ANDRES	53.61	32

4. Resultados de la evaluación

4.1.3 Ranking departamental, 2005

La calificación del 94% de los departamentos obtuvo una calificación superior a 60 puntos en 2005



4. Resultados de la evaluación

4.1 Situación financiera de resultado: ranking municipal-municipios sin info.

Municipios que ocuparon los últimos lugares del ranking por no reportar información o reportarla inconsistente o incompleta: 13

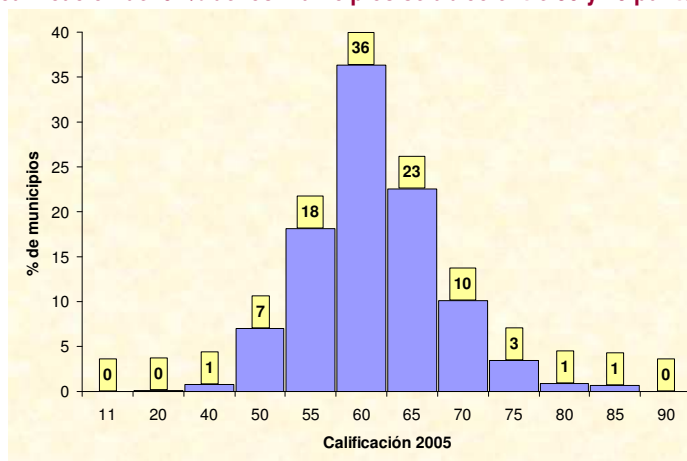
Tolú y Soledad: dos años consecutivos sin reportar información

Municipio
Coveñas (SUCRE)
La Apartada (CORDOBA)
Malambo (ATLANTICO)
San Onofre (SUCRE)
Los Cordobas (CORDOBA)
Tipacoque (BOYACA)
Palmar de Varela (ATLANTICO)
Suarez (CAUCA)
Tubara (ATLANTICO)
San Carlos (CORDOBA)
Tolu (Sucre)
Soledad (Atlantico)
La Jagua Ibirico (CESAR)

4. Resultados de la evaluación

4.1 Situación financiera de resultado: Calificación del desempeño municipal

La calificación del 94% de los municipios se ubicó entre 50 y 70 puntos en 2005





4. Resultados de la evaluación



4.1 Situación financiera de resultado: ranking municipal, primeros 20

Nobsa  
repitió el  
primer lugar  
en 2005

Municipio	Indicador fiscal 2005	Posición a nivel nacional
Nobsa (BOYACA)	83.58	1
Rionegro (ANTIOQUIA)	82.59	2
Chia (CUNDINAMARCA)	82.26	3
Cota (CUNDINAMARCA)	81.73	4
Yumbo (VALLE)	81.08	5
Cogua (CUNDINAMARCA)	80.81	6
Sabaneta (ANTIOQUIA)	80.09	7
Tocancipa (CUNDINAMARCA)	79.25	8
Cajica (CUNDINAMARCA)	76.92	9
Sopo (CUNDINAMARCA)	76.54	10
Castilla la Nueva (META)	75.79	11
Medellin (ANTIOQUIA)	75.72	12
Envigado (ANTIOQUIA)	75.37	13
Tenjo (CUNDINAMARCA)	75.34	14
Tuta (BOYACA)	75.31	15
Paipa (BOYACA)	75.18	16
Aguazul (CASANARE)	75.07	17
Funza (CUNDINAMARCA)	74.89	18
Yopal (CASANARE)	74.36	19
Barrancabermeja (SANTANDER)	74.31	20

4. Resultados de la evaluación



4.1 Situación financiera de resultado: ranking municipal, últimos 20

Municipio	Indicador fiscal 2005	Posición a nivel nacional
Rio Iro (CHOCO)	43.68	1065
Pijíño del Carmen (MAGDALENA)	43.62	1066
El Dorado (META)	43.30	1067
Cabrera (CUNDINAMARCA)	43.30	1068
Segovia (ANTIOQUIA)	42.70	1069
Bagado (CHOCO)	42.68	1070
Zaragoza (ANTIOQUIA)	41.92	1071
Salento (QUINDIO)	41.90	1072
Puerto Libertador (CORDOBA)	41.81	1073
Coyaima (TOLIMA)	41.16	1074
Ciénaga de Oro (CORDOBA)	40.20	1075
Belen Andaquies (CAQUETA)	37.59	1076
Lloro (CHOCO)	37.18	1077
Chinchina (CALDAS)	37.05	1078
Saravena (ARAUCA)	34.98	1079
Miraflores (GUAVIARE)	34.94	1080
San Jacinto (BOLIVAR)	31.80	1081
Tona (SANTANDER)	29.57	1082
Puerto Rico (META)	27.15	1083
Tado (Choco)	18.26	1084

#### 4. Resultados de la evaluación

##### 4.1 Situación financiera de resultado: ranking municipal (ciudades grandes)

MUNICIPIO	Indicador fiscal 2005	Posición a nivel nacional
RIONEGRO	82.59	2
CHIA	82.26	3
YUMBO	81.08	5
SABANETA	80.09	7
TOCANCIPA	79.25	8
MEDELLIN	75.72	12
ENVIGADO	75.37	13
YOPAL	74.36	19
BARRANCABERMEJA	74.31	20
ITAGUI	73.64	25
FACATATIVA	70.96	41
BUCARAMANGA	70.54	45
CARTAGENA	70.10	49
BOGOTÁ D.C.	70.08	51
TUNJA	69.90	56
MOSQUERA	69.89	57
GIRARDOT	69.24	68
TULLUA	68.87	72
PEREIRA	68.38	78
SOGAMOSO	68.01	79
MONTERIA	67.79	83

MUNICIPIO	Indicador fiscal 2005	Posición a nivel nacional
FLORIDABLANCA	67.04	99
POPAYAN	66.81	103
PASTO	66.74	105
DOSQUEBRADAS	65.53	143
SINCELEJO	65.31	151
VILLAVICENCIO	64.90	166
MANIZALES	63.44	221
SOACHA	62.97	240
BARRANQUILLA	62.81	247
CUCUTA	62.43	272
ARMENIA	62.35	279
SANTA MARTA	62.31	281
VALLEDUPAR	62.08	294
IBAGUE	61.66	321
PALMIRA	61.26	339
BELLO	60.52	375
BUGA	60.37	383
NEIVA	57.62	582
CALI	57.28	614
BUENAVENTURA	51.73	955

#### 4. Resultados de la evaluación

##### 4.1 Situación financiera de resultado: ranking municipal (primero de cada departamento)

MUNICIPIO	Indicador fiscal 2005	Posición a nivel nacional
Nobsa (BOYACA)	83.58	1
Rionegro (ANTIOQUIA)	82.59	2
Chia (CUNDINAMARCA)	82.26	3
Yumbo (VALLE)	81.08	5
Castilla la Nueva (META)	75.79	11
Aguazul (CASANARE)	75.07	17
Barrancabermeja (SANTANDER)	74.31	20
Aipe (HUILA)	72.48	30
Melgar (TOLIMA)	71.94	35
Ipiales (NARIÑO)	71.76	36
Miranda (CAUCA)	71.03	40
Cartagena (BOLIVAR)	70.10	49
Bogota (BOGOTA)	70.08	51
Albania (GUAJIRA)	69.98	54
Fortul (ARAUCA)	69.44	64
San Alberto (CESAR)	68.75	73
Pereira (RISARALDA)	68.38	78

MUNICIPIO	Indicador fiscal 2005	Posición a nivel nacional
Villamaría (CALDAS)	68.00	80
Montería (CORDOBA)	67.79	83
Riosucio (CHOCO)	66.90	100
Leticia (AMAZONAS)	65.86	134
Sincedejo (SUCRE)	65.31	151
Mitu (VAUPES)	64.95	164
Puerto Colombia (ATLANTICO)	64.50	182
San Miguel (PUTUMAYO)	64.49	183
Florencia (CAQUETA)	64.04	196
Los Patios (N. DE SANTANDER)	63.59	214
Quimbaya (QUINDIO)	62.82	246
Santa Marta (MAGDALENA)	62.31	281
San Jose del Guaviare (GUAVIARE)	60.59	369
La Primavera (VICHADA)	58.63	503
Puerto Inirida (GUAINIA)	56.10	717
Providencia (San Andres)	48.21	1037

4. Resultados de la evaluación



4.1 Situación financiera de resultado: ranking municipal (capitales)

MUNICIPIO	Indicador fiscal 2005	Posición a nivel nacional
Medellin	75.72	12
Yopal	74.36	19
Bucaramanga	70.54	45
Cartagena	70.10	49
Bogota	70.08	51
Tunja	69.90	56
Pereira	68.38	78
Monteria	67.79	83
Popayan	66.81	103
Pasto	66.74	105
Leticia	65.86	134
Sincelejo	65.31	151
Mitu	64.95	164
Villavicencio	64.90	166
Arauca	64.62	177
Florencia	64.04	196

MUNICIPIO	Indicador fiscal 2005	Posición a nivel nacional
Manizales	63.44	221
Barranquilla	62.81	247
Cucuta	62.43	272
Armenia	62.35	279
Santa Marta	62.31	281
Valledupar	62.08	294
Ibague	61.66	321
San Jose del Guaviare	60.59	369
Riohacha	60.47	381
Neiva	57.62	582
Puerto Carreño	57.58	587
Cali	57.28	614
Mocoa	56.66	672
Puerto Inirida	56.10	717
Quibdo	55.84	733

4. Evolución de la calificación



EVOLUCION DE LA CALIFICACION DEL DESEMPEÑO

#### 4. Resultados de la evaluación



#### 4.2 Balance general del desempeño: cambios en la calificación

##### Cambios 2004-2005

NIVEL	MEJORARON	DISMINUYERON	SIN INFO. (EN 2005 O 2004 O AMBOS)
DEPARTAMENTOS	23	9	-
MUNICIPIOS	682	373	42

##### Cambios 2002-2005

NIVEL	MEJORARON	DISMINUYERON	SIN INFO. (EN 2002 O 2005 O AMBOS)
DEPARTAMENTOS	32	-	-
MUNICIPIOS	649	361	87

#### 4. Resultados de la evaluación



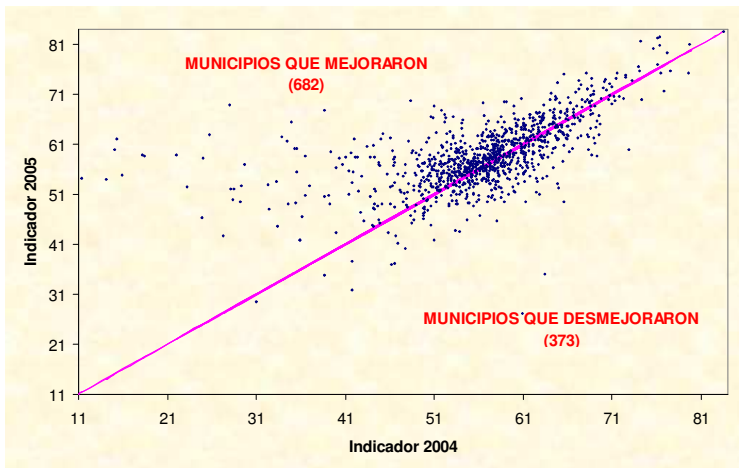
#### 4.2 Desempeños en 2005 frente al estado de las finanzas en 2004: cambios en la calificación departamentos

Todos los departamentos mejoraron su calificación entre 2002 y 2005

Departamento	Indicador de desempeño fiscal						Departamento	Indicador de desempeño fiscal					
	2002	2003	2004	2005	Variación 2005-2004	Variación 2005-2002		2002	2003	2004	2005	Variación 2005-2004	Variación 2005-2002
Putumayo	43.26	48.97	55.63	60.13	4.50	16.87	Tolima	54.98	55.62	57.67	64.54	6.87	9.56
Amazonas	48.02	31.38	59.19	63.37	4.18	15.36	Caqueta	54.63	41.95	62.76	64.04	1.27	9.41
Vaupés	45.52	51.46	62.64	60.71	-1.92	15.19	Guainía	52.02	51.83	60.97	60.67	-0.30	8.65
Arauca	50.44	51.67	50.89	65.36	14.47	14.92	Casanare	65.35	68.63	72.13	73.65	1.52	8.30
Córdoba	55.41	57.48	64.77	69.49	4.72	14.08	Cundinamarca	58.51	59.60	63.30	66.66	3.36	8.16
Guajira	53.36	48.70	63.59	66.18	2.59	12.82	San Andrés	45.58	54.92	53.16	53.61	0.45	8.03
Boyaca	57.21	61.28	68.61	69.94	1.34	12.73	Magdalena	54.20	56.48	61.03	62.12	1.09	7.91
Huila	50.87	56.49	57.55	63.52	5.97	12.65	Bolívar	55.21	59.37	63.21	61.97	-1.24	6.75
Vichada	49.30	41.91	49.82	61.73	11.91	12.42	Cesar	60.50	67.21	68.79	66.81	-1.98	6.31
Santander	46.88	48.87	53.62	59.15	5.53	12.27	Guaviare	59.61	53.82	62.37	65.25	2.88	5.64
N. De Santander	54.93	67.79	61.63	67.10	5.48	12.18	Quindío	57.78	63.06	62.75	62.74	-0.01	4.96
Atlántico	59.58	62.72	64.12	71.05	6.92	11.46	Cauca	54.36	54.43	57.10	58.65	1.55	4.29
Meta	54.87	63.52	61.09	66.19	5.11	11.33	Caldas	59.38	61.77	64.81	63.44	-1.37	4.07
Risaralda	60.27	60.58	60.76	71.06	10.30	10.79	Sucre	59.64	65.50	64.52	63.58	-0.94	3.94
Valle del Cauca	46.54	41.64	55.38	56.99	1.61	10.45	Chocó	51.32	46.58	38.05	54.95	16.91	3.63
Nariño	54.44	58.78	67.73	64.65	-3.08	10.21	Antioquia	58.19	59.40	63.13	61.18	-1.94	2.99

#### 4. Resultados de la evaluación

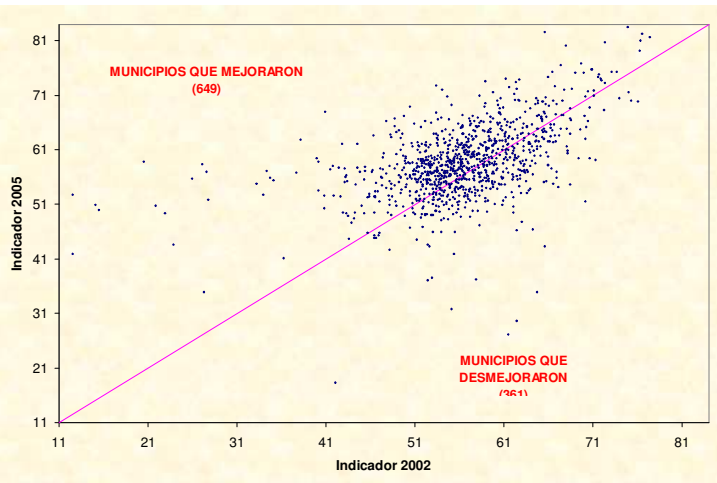
##### 4.2 Cambios en la calificación de los municipios en 2005, comparado con 2004



**682** municipios mejoraron su calificación en 2005, frente a 2004

#### 4. Resultados de la evaluación

##### 4.2 Cambios en la calificación de los municipios en 2005, comparado con 2002



- **649** municipios mejoraron su calificación en 2005, frente a 2002
- La calificación promedio pasó de 60,40 en 2002 a 63,77 en 2005

#### 4. Resultados de la evaluación

#### 4.2 Municipios con mejores desempeños:

2005 vs 2004

2005 vs 2002

Municipio	Indicador fiscal			Municipio	Indicador fiscal		
	2004	2005	Variación 2005-2004		2002	2005	Variación 2005-2002
El Rosario (NARIÑO)	15,25	62,03	46,78	Chiquiza (BOYACA)	12,56	52,70	40,14
Balboa (CAUCA)	15,10	59,92	44,82	Union Panamericana (CHOCO)	20,48	58,83	38,35
Baraya (HUILA)	11,39	54,24	42,85	Caracolí (ANTIOQUIA)	15,13	50,98	35,85
Los Andes (NARIÑO)	27,95	68,94	40,99	Unguía (CHOCO)	15,43	50,02	34,59
Iquira (HUILA)	18,17	58,91	40,74	Puerto Berrio (ANTIOQUIA)	27,08	58,42	31,34
El Guacamayo (SANTANDER)	18,40	58,57	40,18	Concordia (MAGDALENA)	25,94	55,76	29,82
Viani (GUNDINAMARCA)	14,06	54,05	39,99	Zaragoza (ANTIOQUIA)	12,52	41,92	29,40
Caldono (CAUCA)	15,95	54,75	38,80	Abriaquí (ANTIOQUIA)	27,57	56,95	29,38
Cerete (CORDOBA)	25,73	63,01	37,27	Buenos Aires (CAUCA)	21,83	50,74	28,91
Union Panamericana (CHOCO)	22,01	58,83	36,82	Villamaria (CALDAS)	40,87	68,00	27,13
Bojaya (Bellavista) (CHOCO)	25,03	58,17	33,14	El Peñon (BOLIVAR)	22,88	49,44	26,56
San Francisco (CUNDINAMARCA)	34,95	65,46	30,52	Jurado (CHOCO)	38,08	62,80	24,72
Oporapa (HUILA)	23,27	52,55	29,29	Talagüa Nuevo (BOLIVAR)	27,75	51,84	24,10
Belen (NARIÑO)	38,68	67,84	29,16	Ebejico (ANTIOQUIA)	34,35	57,15	22,80
Manauze Balcon del Cesar (CESAR)	33,85	62,52	28,66	Bajo Baudó (Pizarro) (CHOCO)	33,19	54,83	21,63
Tumaco (NARIÑO)	34,49	61,71	27,23	Herveo (TOLIMA)	34,74	55,86	21,12
Alto Baudó (Pie de Pato) (CHOCO)	29,71	56,88	27,17	Ariguani (MAGDALENA)	35,04	55,46	20,42
El Tambo (CAUCA)	35,35	60,22	24,87	Río Iro (CHOCO)	23,84	43,68	19,83
Moniquira (BOYACA)	35,53	60,17	24,64	La Palma (CUNDINAMARCA)	39,94	59,49	19,55
Luruaco (ATLANTICO)	28,14	52,07	23,93	Puerto Gaitán (META)	53,33	72,84	19,51

#### 4. Resultados de la evaluación

#### 4.2 Municipios con mayores disminuciones en la calificación:

2005 vs 2004

2005 vs 2002

Municipio	Indicador fiscal			Municipio	Indicador fiscal		
	2004	2005	Variación 2005-2004		2002	2005	Variación 2005-2002
Tena (CUNDINAMARCA)	62,62	53,56	-9,06	El Molino (GUAJIRA)	61,97	50,67	-11,30
Chinchina (CALDAS)	46,24	37,05	-9,19	Contadero (NARIÑO)	66,47	54,81	-11,66
Lerida (TOLIMA)	56,07	46,79	-9,28	Victoria (CALDAS)	71,27	59,18	-12,09
San Jose de la Montaña (ANTIOQUIA)	58,88	49,59	-9,29	Villahermosa (TOLIMA)	61,97	49,55	-12,43
Lloro (CHOCO)	46,56	37,18	-9,38	Santa Sofía (BOYACA)	67,05	54,18	-12,87
Río Iro (CHOCO)	53,40	43,68	-9,73	Salento (QUINDIO)	55,34	41,90	-13,43
Montelíbano (CORDOBA)	68,71	58,92	-9,78	Fosca (CUNDINAMARCA)	68,41	54,67	-13,74
San Jacinto (BOLIVAR)	41,71	31,80	-9,91	Sotara (CAUCA)	62,97	47,88	-15,09
Piñón del Carmen (MAGDALENA)	53,89	43,62	-10,27	Belen Andaquíes (CAQUETA)	52,89	37,59	-15,30
Pailitas (CESAR)	69,25	58,74	-10,51	Chinchina (CALDAS)	52,43	37,05	-15,38
Coper (BOYACA)	62,44	51,47	-10,97	Viota (CUNDINAMARCA)	62,43	46,25	-16,18
Herrán (N. DE SANTANDER)	64,90	53,22	-11,68	Salamina (CALDAS)	64,20	46,49	-17,71
Guamal (MAGDALENA)	61,22	49,53	-11,69	Topaga (Boyaca)	70,13	51,54	-18,59
Santa Barbara (ANTIOQUIA)	62,77	51,01	-11,76	Lloro (CHOCO)	57,83	37,18	-20,65
Necoclí (ANTIOQUIA)	58,04	45,73	-12,31	El Dorado (META)	65,56	43,30	-22,26
Santo Domingo (ANTIOQUIA)	64,98	52,37	-12,61	San Jacinto (BOLIVAR)	55,08	31,80	-23,27
Gachala (CUNDINAMARCA)	72,90	59,86	-13,05	Tadó (Choco)	42,06	18,26	-23,80
La Macarena (META)	65,56	49,45	-16,11	Saravena (ARAUCA)	64,66	34,98	-29,68
Saravena (ARAUCA)	63,43	34,98	-28,45	Tona (SANTANDER)	62,41	29,57	-32,83
Puerto Rico (META)	60,92	27,15	-33,77	Puerto Rico (META)	61,46	27,15	-34,31

#### 4. Resultados de la evaluación

##### 4.2 Cambios en la calificación 2005-2004, ciudades que concentran el 80% de las finanzas municipales

MUNICIPIO	Indicador fiscal		
	2004	2005	Variación 2005-2004
GIRARDOT	56.52	69.24	12.72
CARTAGENA	60.74	70.10	9.36
BUENAVENTURA	42.43	51.73	9.30
BARRANQUILLA	54.24	62.81	8.57
CALI	49.94	57.28	7.34
MANIZALES	56.52	63.44	6.91
BUGA	54.13	60.37	6.25
RIONEGRO	76.38	82.59	6.21
CHIA	76.14	82.26	6.13
BUCARAMANGA	64.57	70.54	5.97
TULUA	63.29	68.87	5.58
TUNJA	64.63	69.90	5.27
SABANETA	75.64	80.09	4.45
ENVIGADO	71.54	75.37	3.83
POPAYAN	63.16	66.81	3.65
ITAGUI	70.09	73.64	3.55
BARANCABERMEJA	71.48	74.31	2.83
IBAGUE	58.85	61.66	2.80
PASTO	64.49	66.74	2.25
TOCANCIPA	77.14	79.25	2.11
FACATATIVA	68.96	70.96	2.00

MUNICIPIO	Indicador fiscal		
	2004	2005	Variación 2005-2004
YOPAL	72.46	74.36	1.90
MOSQUERA	68.16	69.89	1.74
MEDELLIN	74.12	75.72	1.60
YUMBO	79.67	81.08	1.41
SOGAMOSO	66.60	68.01	1.41
ARMENIA	61.06	62.35	1.29
DOSQUEBRADAS	64.39	65.53	1.14
PALMIRA	60.29	61.26	0.97
SINCELEJO	64.38	65.31	0.93
PEREIRA	67.63	68.38	0.76
VALLEDUPAR	61.51	62.08	0.57
BOGOTA D.C.	69.79	70.08	0.29
VILLAVICENCIO	65.30	64.90	-0.39
CUCUTA	62.95	62.43	-0.52
SOACHA	63.63	62.97	-0.66
MONTERIA	68.53	67.79	-0.73
FLORIDABLANCA	68.53	67.04	-1.49
BELLO	62.78	60.52	-2.26
SANTA MARTA	67.10	62.31	-4.79
NEIVA	N.D.	57.62	N.D.

#### 4. Resultados de la evaluación

##### 4.2 Cambios en la calificación del desempeño fiscal 2005-2004 de los municipios capitales

MUNICIPIO	Indicador fiscal		
	2004	2005	Variación 2005-2004
Mocoa	44.91	56.66	11.74
Cartagena	60.74	70.10	9.36
Barranquilla	54.24	62.81	8.57
Cali	49.94	57.28	7.34
Manizales	56.52	63.44	6.91
Riohacha	53.94	60.47	6.53
Bucaramanga	64.57	70.54	5.97
Leticia	60.44	65.86	5.42
Tunja	64.63	69.90	5.27
Florencia	59.60	64.04	4.44
Mitu	60.98	64.95	3.97
Popayan	63.16	66.81	3.65
Ibague	58.85	61.66	2.80
Pasto	64.49	66.74	2.25
Yopal	72.46	74.36	1.90
Medellin	74.12	75.72	1.60

MUNICIPIO	Indicador fiscal		
	2004	2005	Variación 2005-2004
Puerto Carreño	55.98	57.58	1.60
Armenia	61.06	62.35	1.29
Sincelejo	64.38	65.31	0.93
Pereira	67.63	68.38	0.76
Valledupar	61.51	62.08	0.57
Bogota	69.79	70.08	0.29
Villavicencio	65.30	64.90	-0.39
Cucuta	62.95	62.43	-0.52
Monteria	68.53	67.79	-0.73
Arauca	66.01	64.62	-1.39
Quibdo	57.52	55.84	-1.68
San Jose del Guaviare	62.89	60.59	-2.29
Puerto Inirida	60.23	56.10	-4.13
Santa Marta	67.10	62.31	-4.79
Neiva	N.D.	57.62	N.D.

# CONCLUSIONES

## 5. Conclusiones

### Conclusiones

- Los resultados alcanzados por municipios y departamentos en 2005 consolidaron su estabilidad fiscal. Dichos resultados se expresan en superávits, producto de los mayores recaudos tributarios, austeridad del gasto de funcionamiento, disciplina fiscal y mayores recursos del SGP, entre otros.
- Los mayores ingresos obtenidos por los departamentos y municipios en 2005 se destinaron prioritariamente a inversión, en contraste con años anteriores, que se habían destinado mayoritariamente al saneamiento fiscal.
- Hechos destacables en 2005 frente a 2004 (en valores reales de 2005):
  - Recaudo tributario adicional de \$625.000 millones
  - Incremento de la inversión de \$4,63 billones
  - Reducción del gasto corriente en \$46.000 millones
  - Aumento del ahorro corriente en \$903.000 millones



## 5. Conclusiones

### Conclusiones

- 682 municipios y 23 departamentos mejoraron su calificación fiscal en 2005 frente a 2004, es decir, mejoraron su gestión fiscal.
- 649 municipios y los 32 departamentos mejoraron su calificación fiscal en 2005 frente a 2002.
- Gracias a los superávits generados, los municipios y departamentos amortizaron deudas en 2005 por más de \$400.000 millones
- Los anteriores resultados han sido el producto de las medidas de ajuste y responsabilidad fiscal y del esfuerzo de buena parte de entidades territoriales para fortalecer el recaudo de rentas propias.
- Los mandatarios han dado continuidad a las políticas de ajuste y responsabilidad fiscal y, en general, han mejorado el balance fiscal, con respecto al año anterior.
- El panorama de equilibrio fiscal y racionalidad en las finanzas ha posibilitado orientar los recursos al aumento de la inversión social territorial.

## 5. Conclusiones

### Conclusiones

- Si bien, la evaluación del desempeño fiscal ha permitido mejorar la calidad de la información financiera de municipios y departamentos, debe avanzarse en medir los demás componentes de la gestión pública territorial, que corresponden a:
  - ⊕ El porcentaje en que los alcaldes cumplieron lo prometido en sus planes de desarrollo
  - ⊕ El grado de cumplimiento de lo estipulado en la ley de transferencias -715 de 2001-, en cuanto a presupuestación y gasto
  - ⊕ La eficiencia en el manejo de los recursos
  - ⊕ La capacidad de gestión administrativa
- Próximamente se estará haciendo público lo relacionado con estos otros aspectos de la gestión pública de alcaldes y gobernadores