



**TRABAJEMOS
JUNTOS POR**
Puerto Lleras
Con inclusión y compromiso

PLAN DE DESARROLLO MUNICIPAL 2020 - 2023

Ing. **MARLY JOHANA GUTIÉRREZ RINCÓN**
Alcaldesa Municipal

“Trabajemos juntos por Puerto Lleras con
inclusión y compromiso”

www.puertolleras-meta.gov.co



CAPÍTULOS

- 1. Diagnóstico integral de la entidad territorial
- 2. Plan estratégico
- 3. Plan de Inversiones

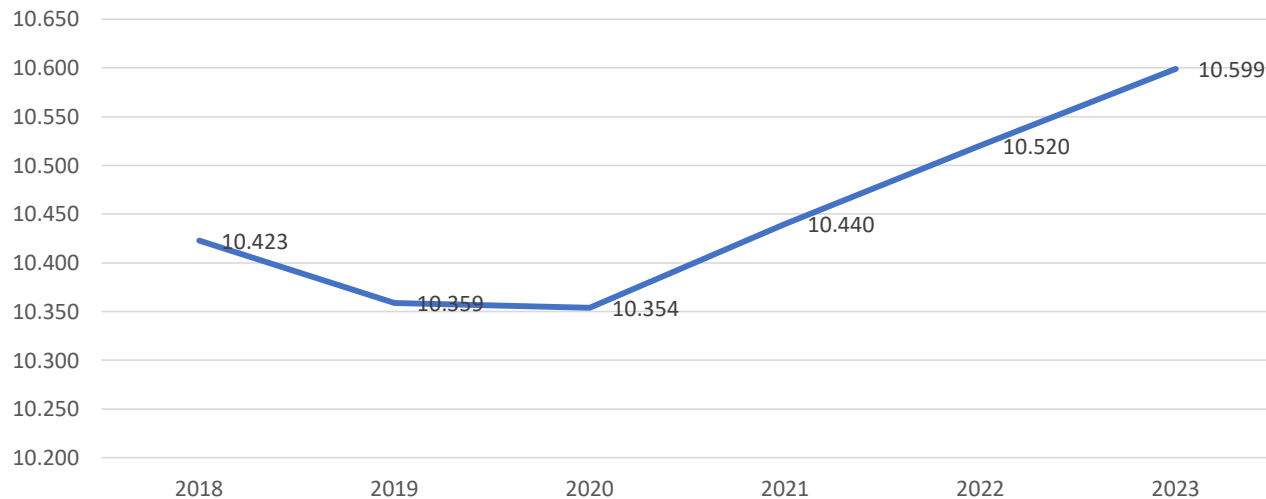
1

Diagnóstico integral de la entidad territorial

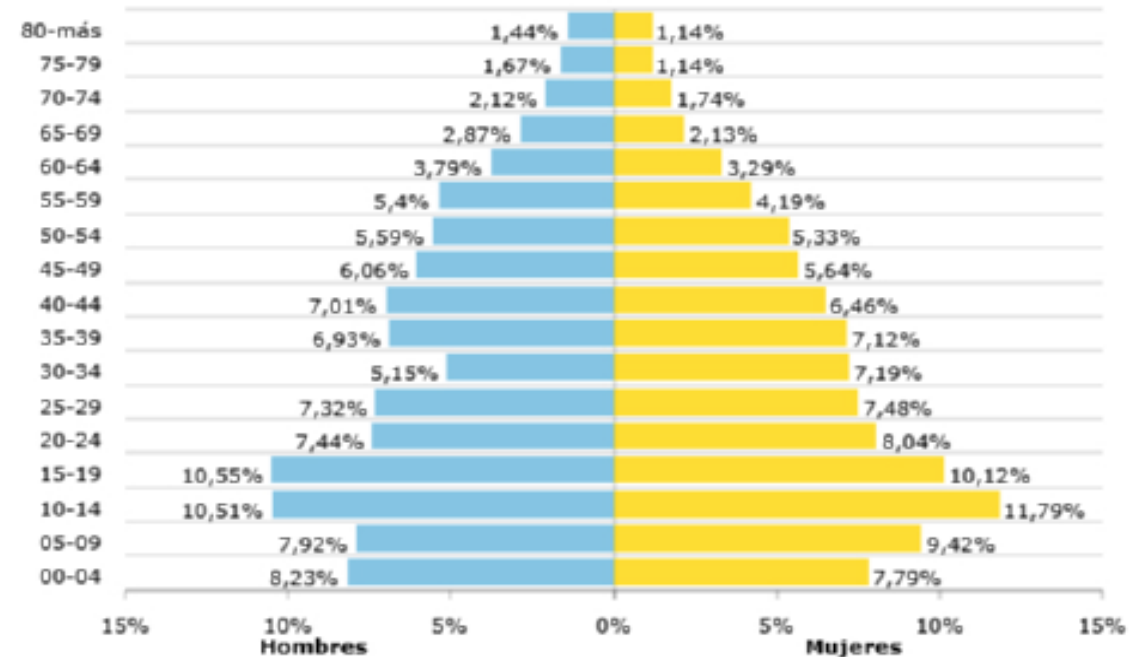


Dimensión Poblacional

Crecimiento de la población
Municipio de Puerto Lleras



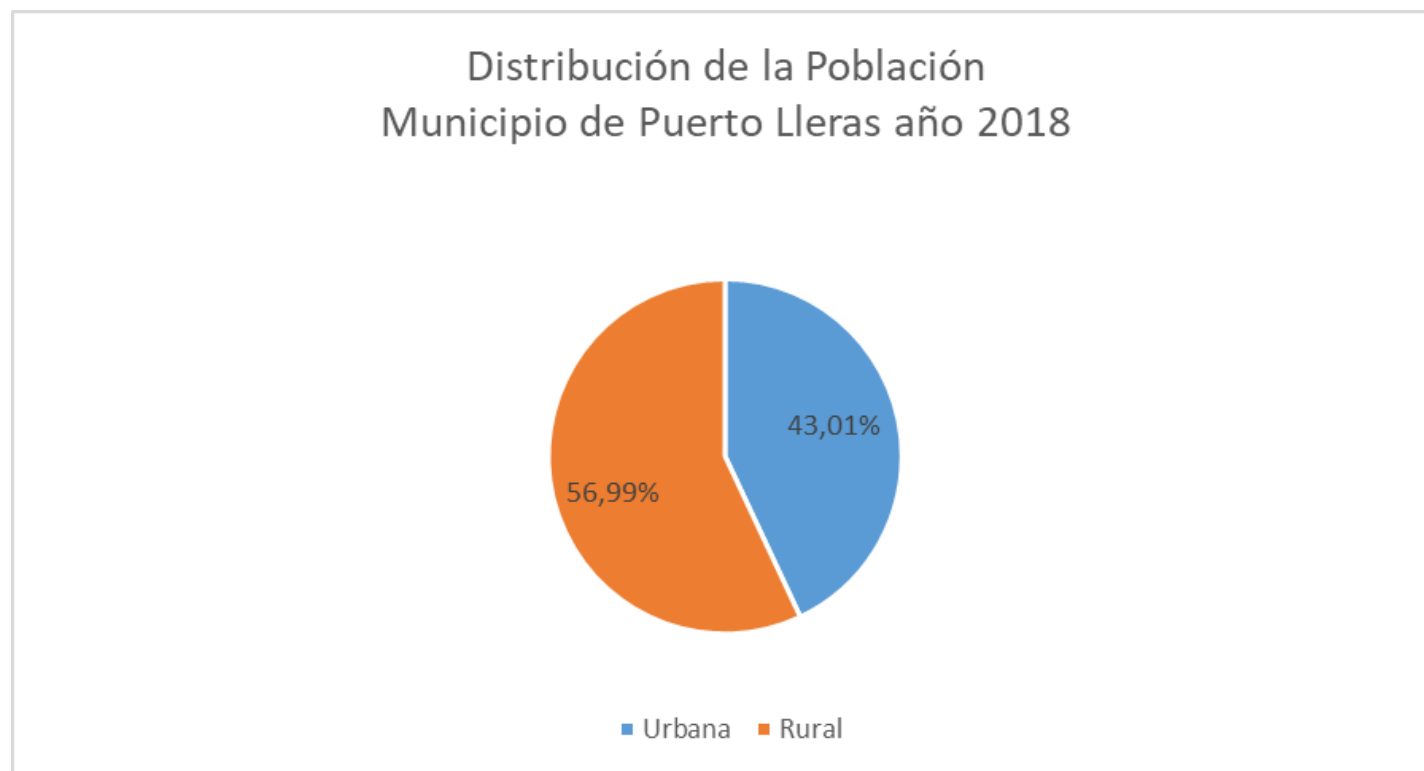
Tamaño y dinámica de crecimiento de la población



Estructura por edad y sexo año población año 2020

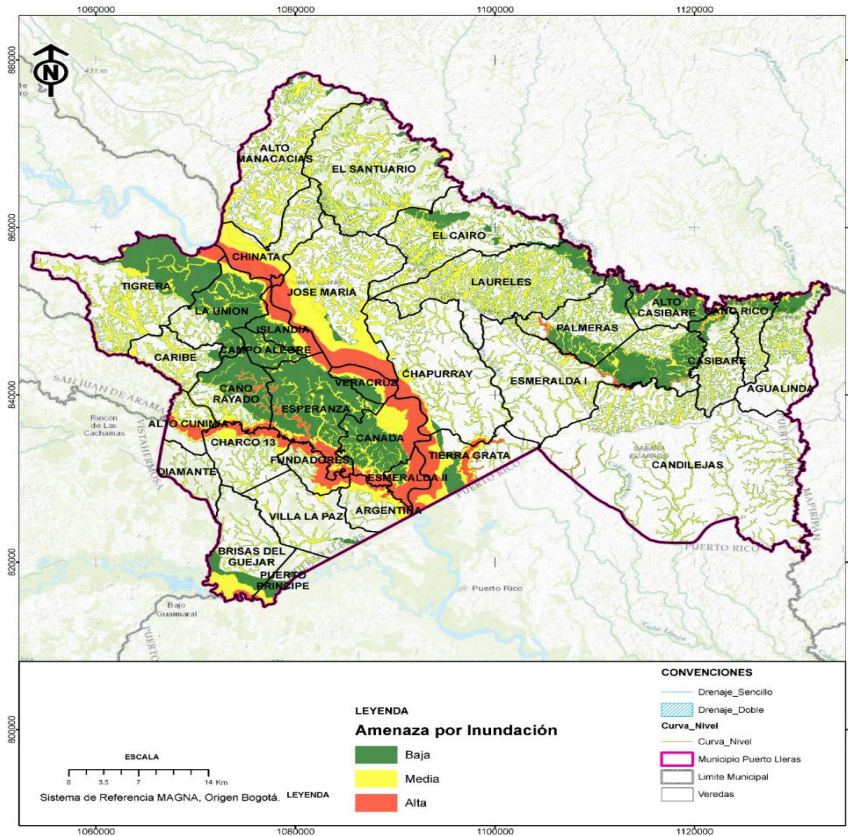
Fuente: Censo DANE 2018 y proyecciones de población.

Tenemos una mayor concentración de población en el área rural

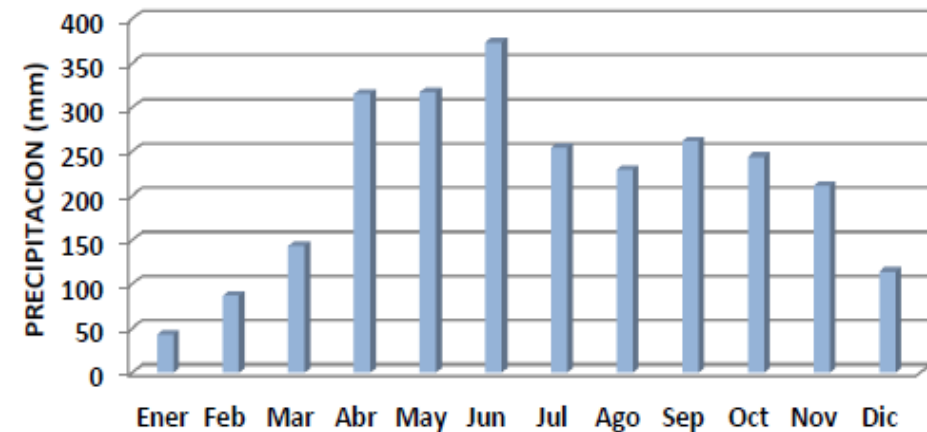


Fuente: Censo DANE 2018 y proyecciones de población.

Dimensión Ambiental



6,46% del territorio que corresponde a 16.467,41 hectáreas existe una amenaza alta de inundación

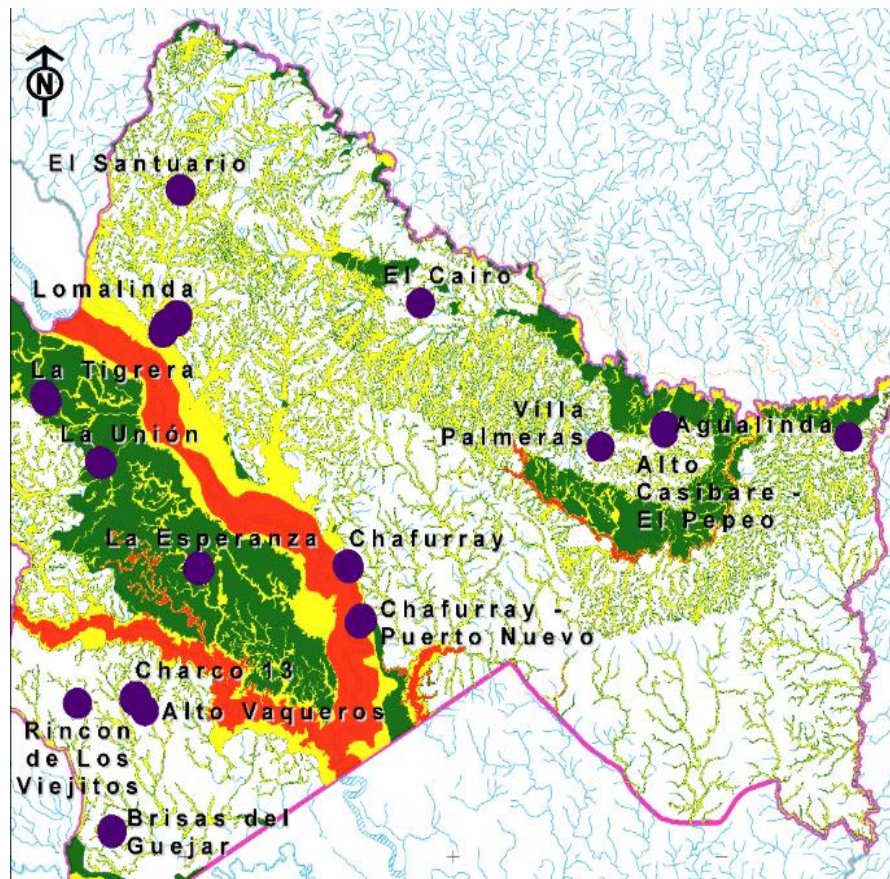


Fuente: IDEAM – Análisis Estaciones Registros Históricos

Ciclo de lluvias

Fuente: Documento propuesta Esquema de Ordenamiento Territorial municipio de Puerto Lleras 2020.

Amenazas por Inundación

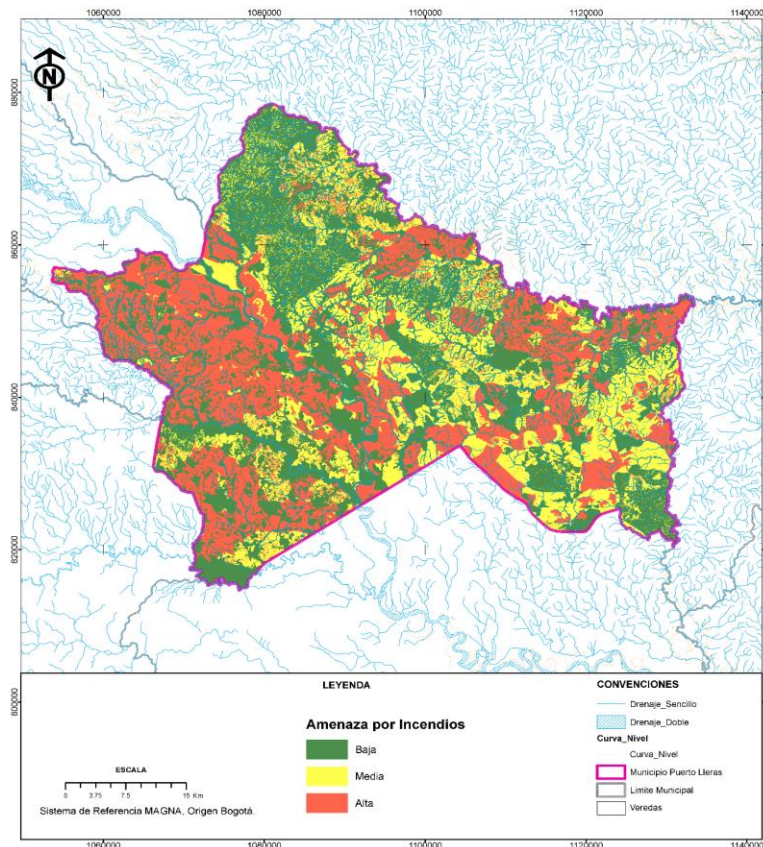


Chafurray y Puerto Nuevo se ubican en una zona de amenaza alta por desbordamientos del Río Ariari.

Alto Casibare y Agualinda, se localizan mayoritariamente en un área de amenaza media – baja, por drenajes que desembocan en el Río Manacacías.

La Tigrera, La Unión, y La Esperanza se localizan en áreas de amenaza de categoría baja, y los caseríos restantes no presentan peligro ni amenaza por eventos de este tipo.

Amenazas por Incendios



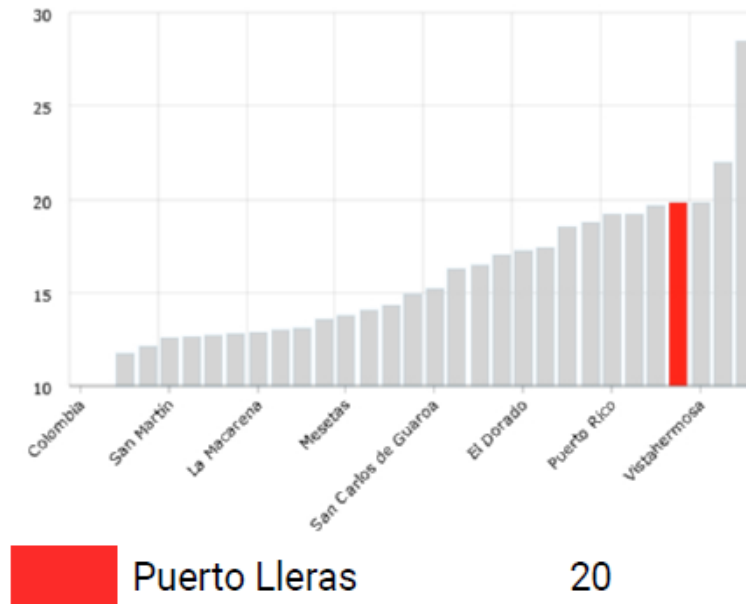
El municipio de Puerto Lleras tiene un “44,99% de su territorio sometido a una amenaza baja, seguido de un 31,58% en amenaza alta y el 23,44% restante en amenaza media”

Fuente: Documento propuesta Esquema de Ordenamiento Territorial municipio de Puerto Lleras 2020.

Vulnerabilidad al cambio climático

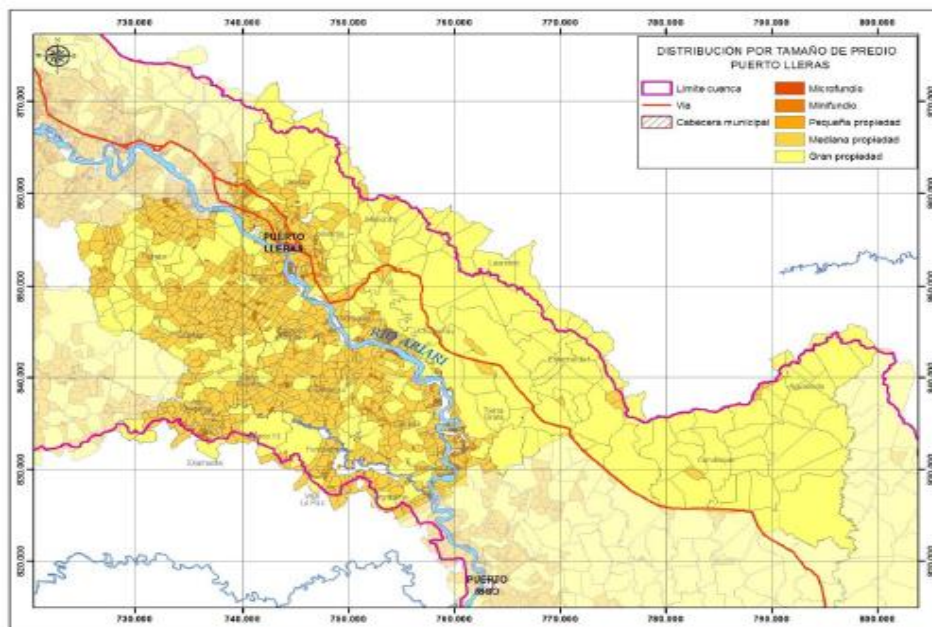
Índice de vulnerabilidad y riesgo por cambio climático

Fuente: IDEAM - 2017



Vulnerabilidad Alta

Tenencia de la Propiedad

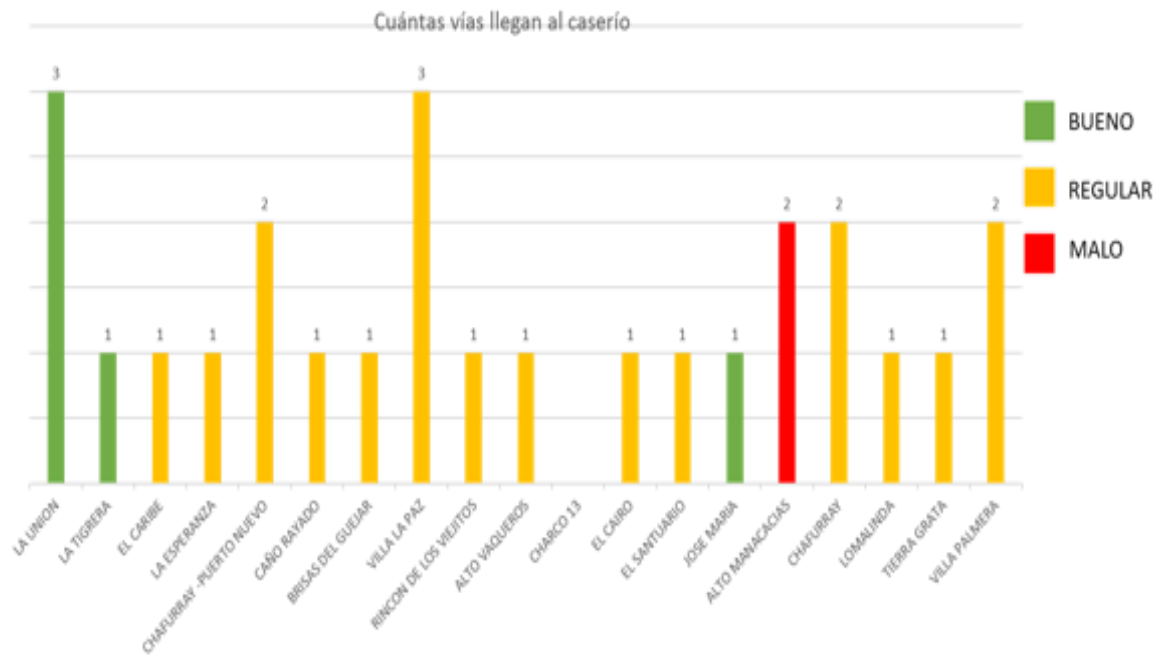


Puerto Lleras cuenta con 1.372 predios rurales y 2.268 urbanos

68% de la superficie rural del municipio pertenecen a predios de gran extensión en su gran mayoría se encuentran ubicados en la margen izquierda del río Ariari, mientras que la mediana propiedad aporta 157 predios que ocupan un total de 12.075 hectáreas al interior de la cuenca.

Fuente: Plan de Ordenación y Manejo de la Cuenca Hidrográfico del medio y bajo Ariari [Mapa]. Distribución por tamaño de predios municipio de Puerto Lleras.
 Recuperado de www.cormacarena.gov.co

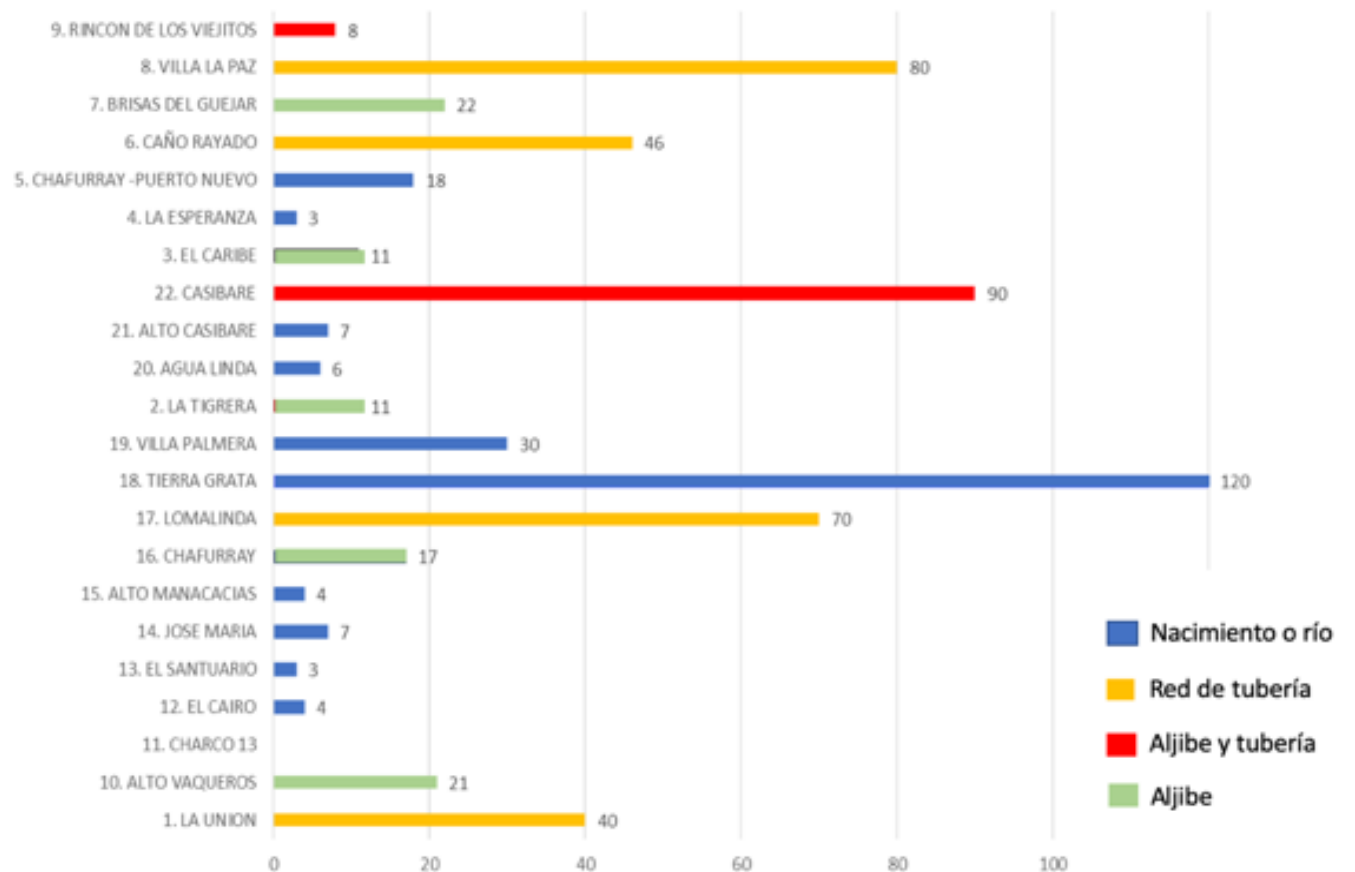
Estado de las vías rurales



Como se evidencia, la percepción de los pobladores sobre el estado de las vías indica que el panorama general es que las vías se encuentran en regular estado

Fuente: Documento técnico propuesto para ajustar el Esquema de Ordenamiento Territorial. 2019

Acceso a Agua

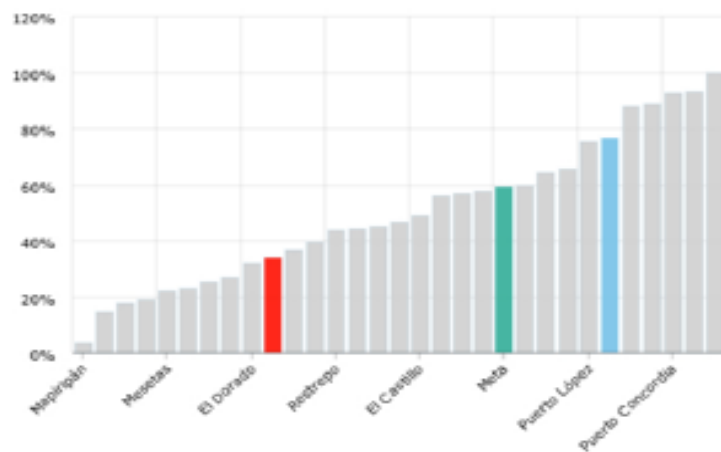


Fuente: Documento técnico propuesto para ajustar el Esquema de Ordenamiento Territorial. 2019

Cobertura Acueducto y Alcantarillado

Cobertura de acueducto (REC)

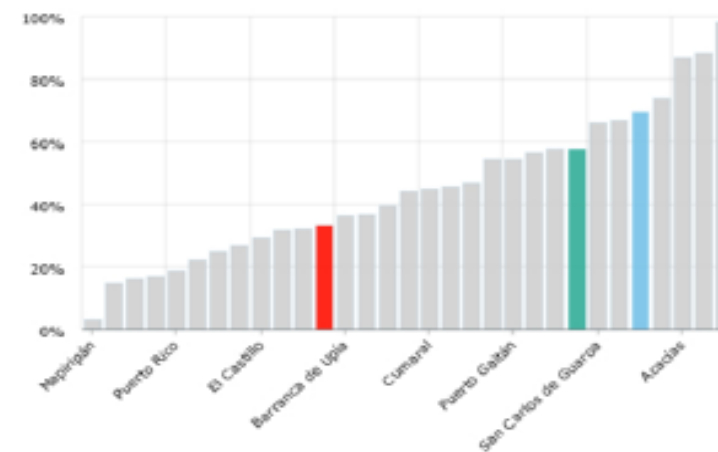
Fuente: DNP a partir de información de la Superintendencia de Servicios Públicos Domiciliarios - 2016



■	Puerto Lleras	34,1%
■	Meta	59,2%
■	Colombia	76,8%

Cobertura de alcantarillado (REC)

Fuente: DNP a partir de información de la Superintendencia de Servicios Públicos Domiciliarios - 2016



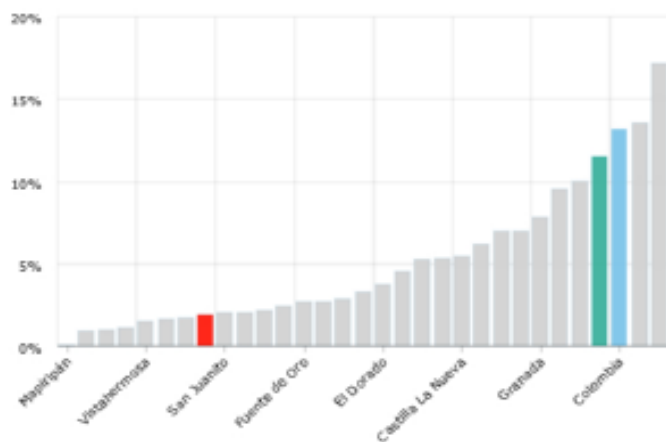
■	Puerto Lleras	33%
■	Meta	57,7%
■	Colombia	69,3%

Fuente: Ficha de caracterización territorial DNP

Energía Eléctrica y Acceso a Internet

Penetración de banda ancha

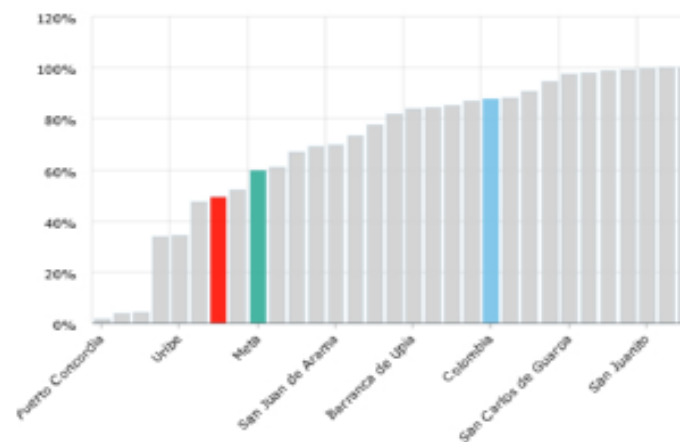
Fuente: Ministerio de Tecnologías de la Información y las Comunicaciones - 2018



■	Puerto Lleras	1,9%
■	Meta	11,5%
■	Colombia	13,2%

Cobertura de energía eléctrica rural

Fuente: UPME - 2016

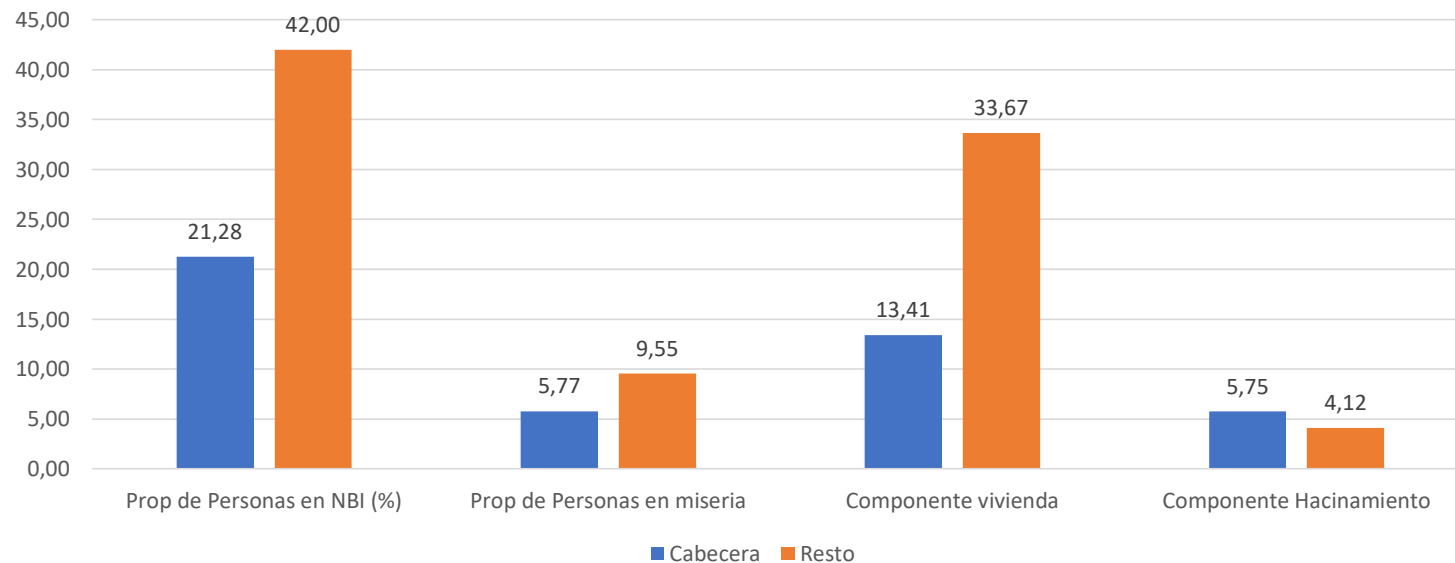


■	Puerto Lleras	49,1%
■	Meta	59,6%
■	Colombia	87,8%

Fuente: Ficha de caracterización territorial DNP

Calidad de Vida

Comparativo indicadores de calidad de vida Urbano Vs Rural Puerto Lleras
2018



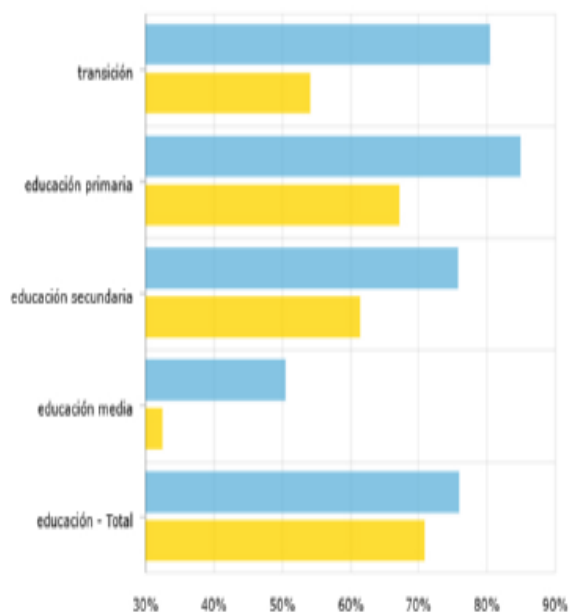
Existe una brecha urbana – rural en el acceso a servicios sociales y oferta institucional

Fuente: Censo Nacional de Población y Vivienda. Necesidades Básicas Insatisfechas – DANE 2018

Cobertura en Educación

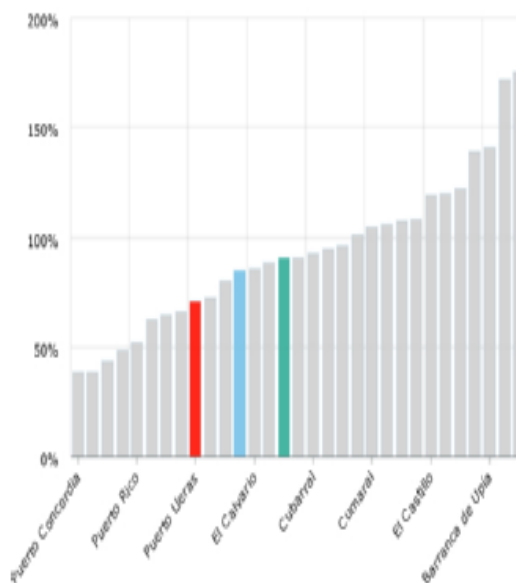
Desagregación de coberturas en educación

Fuente: Ministerio de Educación Nacional - 2018



Coberturas por nivel

Fuente: Ministerio de Educación Nacional - 2018



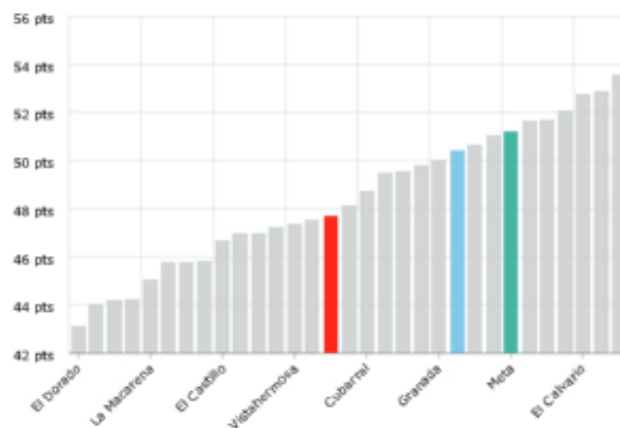
	Cobertura bruta	Cobertura neta		
transición	80.41 %	54.12 %	■	Puerto Lleras 70,77%
educación primaria	84.91 %	67.25 %	■	Colombia 84,88%
educación secundaria	75.76 %	61.42 %	■	Meta 90,23%
educación media	50.54 %	32.43 %		
educación - Total	75.97 %	70.77 %		

Fuente: Ficha de caracterización territorial DNP

Resultados Pruebas

Pruebas saber 11 - Matemáticas (Puntos de 100)

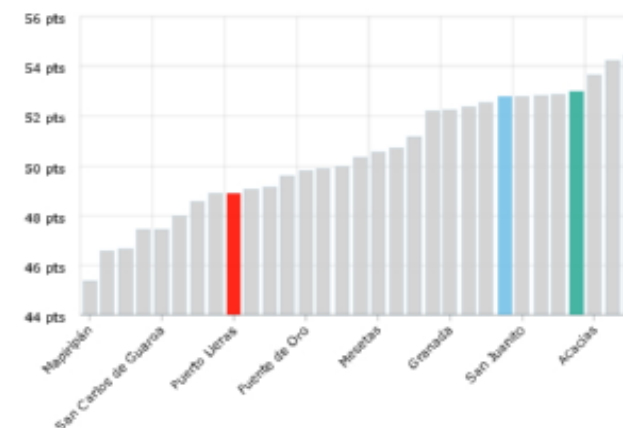
Fuente: ICFES - 2018



■	Puerto Lleras	47,72
■	Colombia	50,42
■	Meta	51,23

Pruebas saber 11 - Lectura crítica (Puntos de 100)

Fuente: ICFES - 2018



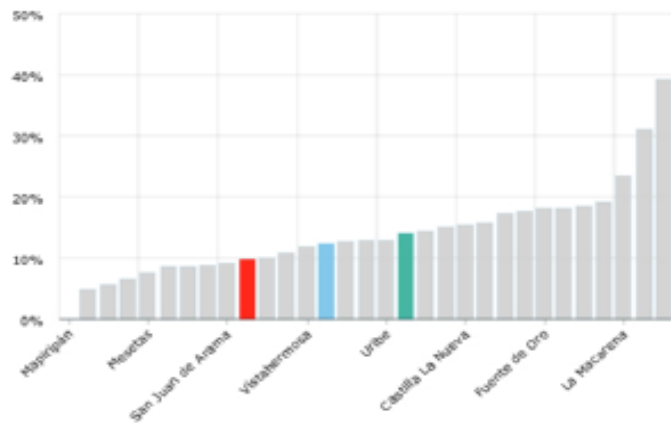
■	Puerto Lleras	48,89
■	Colombia	52,79
■	Meta	53,02

Fuente: Ficha de caracterización territorial DNP

Déficit de Vivienda

Déficit cuantitativo de vivienda (Censo)

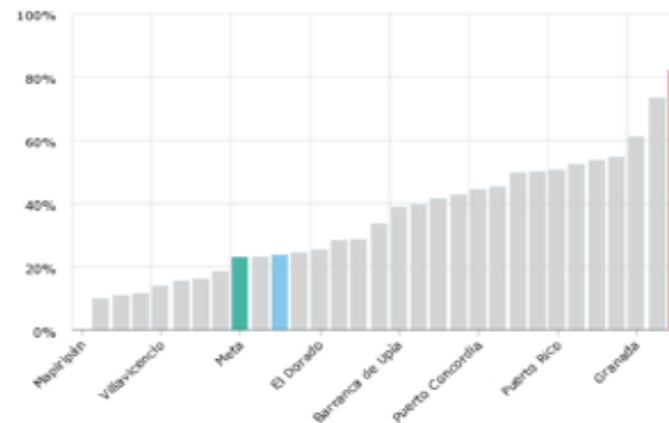
Fuente: DANE - 2005



■	Puerto Lleras	9,8%
■	Meta	14%
■	Colombia	12,4%

Déficit cualitativo de vivienda (Censo)

Fuente: DANE - 2005



■	Puerto Lleras	82,1%
■	Meta	23%
■	Colombia	23,8%

Población Víctima del Conflicto Armado

Población Estimada DANE 2020	10.354
No. víctimas ubicadas	3.233
No. víctimas sujeto de atención y/o reparación ²⁰²	2.900
No. de víctimas con discapacidad	135
No. de víctimas de desplazamiento forzado	2.971
No. de sujetos de reparación colectiva	
No de víctimas retornadas del exterior (si las hay)	-
% Concentración Víctimas	31,22%

Fuente: Unidad para la Atención y Reparación a las Víctimas
Corte a: 30-6-2019



2

Plan Estratégico



Programas de Desarrollo con Enfoque Territorial en el Plan de Desarrollo Municipal

	PDET	PDM
PILARES O LÍNEAS	8	5
INICIATIVAS o METAS	113	114
INICIATIVAS IMPLEMENTADAS/ META CONTEMPLADAS	43	63

RESUMEN DEL PLAN ESTRATÉGICO

	CANTIDAD
LÍNEAS ESTRATÉGICAS	5
INDICADORES DE BIENESTAR	41
PROGRAMAS	44
METAS DE PRODUCTO	114

Línea Estratégica 1: Desarrollo Institucional y de Participación

Total indicadores de bienestar	Total Programas	Total Metas de producto
4	5	12

Programa Presupuestal	Producto	Indicador de producto	Meta del cuatrenio
Facilitar el acceso a las tecnologías de la información y la comunicación a la población del municipio	1. Equipos tecnológicos y software para fortalecer los sistemas de información y comunicación adquiridos	1. Personas capacitadas en el uso y apropiación de Tecnologías de la información y la comunicación	400
	2. Equipos tecnológicos y software para fortalecer los sistemas de información y comunicación adquiridos	2. Número de equipos tecnológicos y software para fortalecer los sistemas de información, comunicación adquiridos	40
Levantamiento y actualización de información estadística de calidad	3. Base de datos de la temática de pobreza y condiciones de vida	3. base de datos actualizadas y/ administradas	1

Programa Presupuestal	Producto	Indicador de producto	Meta del cuatrenio
Medición del desempeño Municipal	4. Sistema de Gestión de seguridad y salud en el trabajo Estrategias para fortalecer la seguridad y salud en el trabajo	4. Número de Iniciativas del Sistema de Gestión de seguridad y salud en el trabajo implementadas	20
	5. Instrumentos de planeación y control financiero adoptados y/o actualizados	5. Número de instrumentos de planeación y control financiero adoptados y/o actualizados	3
	6. Informe de rendición de cuentas	6. informes de rendición de cuentas realizados a la ciudadanía	4
	7. Sistema Integrado de planeación y gestión implementado	7. Informes del sistema integrado de planeación y gestión	4
	8. Servicios de asistencia técnica en el seguimiento y monitoreo a la ejecución del Plan de Desarrollo Territorial en el cuatrienio	8. Número de informes de seguimiento y monitoreo a la ejecución del plan de desarrollo	4

Programa Presupuestal	Producto	Indicador de producto	Meta del cuatrienio
Acceso y actualización de la información catastral: incluye la estandarización y la optimización de los procesos catastrales en busca de un catastro multipropósito, automatizado y moderno, el cual almacene registros descriptivos y gráficos de su realidad física (interrelación catastro-registro).	9. Servicio de actualización catastral	9. Predios catastralmente actualizados	500
	10. Servicio de formalización masiva de predios urbanos y rurales	10. Número de predios formalizados	300

Programa Presupuestal	Producto	Indicador de producto	Meta del cuatrienio
Ordenamiento territorial y desarrollo con enfoque de género y étnico	11. Documentos de planeación	11. Planes de ordenamiento social de la propiedad	1
	12. Oficina municipal de tierras creada	12. Número de oficinas municipal de tierras creada	1
Fortalecimiento de la acción participativa y los procesos asociativos de la sociedad civil a través de organizaciones sociales	13. Instancias de participación social fortalecidas	13. Número de iniciativas para el fortalecimiento de instancias de participación social implementadas	5
	14. Convenios solidarios	14. Número de convenios solidarios ejecutados con organizaciones sociales, comunitarios y/o comunales	16

Línea Estratégica 2: Desarrollo Físico e Infraestructura

Total indicadores de bienestar	Total Programas	Total Metas de producto
8	9	17

Programa Presupuestal	Producto	Indicador de producto	Meta del cuatrienio
Acceso de la población a los servicios de agua potable y saneamiento básico	15. Servicio de apoyo financiero para subsidios al consumo en los servicios públicos domiciliarios	15. Usuarios beneficiados con subsidios al consumo	1100
	16. Servicios de asistencia técnica para la gestión eficientes de los servicios públicos domiciliarios	16. Sistema Único de Información SUI actualizado	4
Acceso a la población a los servicios de agua potable y saneamiento básico	17. Construcción, ampliación, optimización, mantenimiento y/o mejoramiento de sistemas de acueducto y alcantarillado	17. Sistemas de acueducto y/o alcantarillado construidos, ampliados, optimizados, mejorados y/o con mantenimiento	4
Acceso a soluciones de vivienda	18. Población con acceso a viviendas mejoradas	18. Viviendas mejoradas	200
Acceso a soluciones de vivienda	19. Viviendas de interés social y/o prioritarias construidas	19. Viviendas de interés social y/o prioritarias construidas	150
Red vial terciaria optimizada	20. Construcción, mejoramiento y/o mantenimiento de la red vial terciaria del municipio	20. Kilómetros de vías terciarias construidas, mejoradas y/o con mantenimiento	300

Programa Presupuestal	Producto	Indicador de producto	Meta del cuatrienio
Infraestructura red vial regional	21. Inventario vial elaborado	21. Inventario vial elaborado	1
Red vial urbana optimizada	22. Vías urbanas mejoradas, construidas y/o con mantenimiento	22. Kilómetros de vías urbanas mejoradas, construidas y/o con mantenimiento	2
Servicios públicos diferentes a agua potable y saneamiento básico	23. Redes de alumbrado público optimizadas	23. Luminarias optimizadas	200
	24. Poblaciones con acceso a servicio de conectividad e internet	24. Puntos de acceso a TIC	7
	25. Gestión para la implementación de gas domiciliario	25. Hogares beneficiados	100
	26. Construcción, ampliación mantenimiento y/o mejoramiento de redes eléctricas	26. Hogares beneficiados	50
Acceso a equipamientos municipales de calidad	27. Cementerio municipal con mantenimiento y/o mejoramiento	27. Cementerio municipal con mantenimiento y/o mejoramiento	1
	28. Mantenimiento y adecuación de zonas verdes	28. Zonas verdes adecuadas y/o con mantenimiento	20
	29. Infraestructura ecoturística construida	29. Número de Infraestructuras ecoturísticas construidas	2
	30. Adquisición de terreno para uso público	30. Terreno para uso público adquirido	1
	31. Construcción, mejoramiento y/o mantenimiento de equipamientos municipales	31. Número de equipamientos municipales construidos, mejorados y/o con mantenimiento	5

Línea Estratégica 3: DESARROLLO SOCIAL

Total indicadores de bienestar	Total Programas	Total Metas de producto
16	17	64

Programa Presupuestal	Producto	Indicador de producto	Meta del cuatrienio
Calidad, cobertura y fortalecimiento de la educación inicial, preescolar, básica y media	32. Construcción, ampliación, mantenimiento y/o mejoramiento de Infraestructura educativa	32. Infraestructuras educativas construidas, ampliadas, mejoradas y/o con mantenimiento	8
	33. Canasta educativa implementada	33. Población beneficiada de insumos, bienes y servicios de la canasta educativa	800
	34. Servicio de apoyo a la permanencia con alimentación escolar	34. Beneficiarios de la alimentación escolar	431
	35. Servicios de apoyo a la financiación y acceso a servicios públicos domiciliarios	35. Número de instituciones educativas beneficiadas	4
	36. Servicio de apoyo a la permanencia con transporte escolar	36. Beneficiarios de transporte escolar	326
	37. Implementación del Fondo para la Educación	37. Personas beneficiarias del Fondo para la Educación	16
	38. Servicio de alfabetización	38. Personas beneficiarias con modelos de alfabetización	80
	39. Servicio de permanencia en número de estudiantes en las instituciones educativas con gratuidad escolar (traslado de recursos de transferencia de gratuidad sin situación de fondos soportados)	39. Estudiantes matriculados y con educación gratuita	1728
	40. Ambientes de aprendizaje para la educación inicial preescolar, básica y media dotados	40. Ambientes de aprendizaje dotados	4

AUDIENCIA PÚBLICA PLAN DE DESARROLLO 2020 -2023



Programa Presupuestal	Producto	Indicador de producto	Meta del cuatrienio
Salud pública	41. Prevención del embarazo en adolescentes	41. Personas atendidas con campañas de gestión del riesgo en salud sexual y reproductiva	1000
	42. implementación de estrategias de gestión, capacitación y prevención de la morbi-mortalidad materna	42. Número de estrategias para la prevención de la morbi-mortalidad materna implementadas	4
Prestación del servicio de salud	43. Servicio de atención en salud a la población	43. Proporción de acceso a servicio de atención en salud de baja complejidad	1
	44. Mejoramiento, mantenimiento y/o optimización de la infraestructura de los centros de salud municipal	44. Número de centros de salud con infraestructura mejorada, mantenida y/o optimizada	5
	45. Régimen subsidiado	45. Porcentaje de cumplimiento de auditorías en la prestación del servicio del régimen subsidiado	1
	46. Régimen subsidiado	46. numero de afiliados al régimen subsidiado	7000
	47. Servicio de apoyo a la prestación del servicio de transporte de pacientes	47. Ambulancias TAB (transporte Asistencial Básico) disponibles	1

Programa Presupuestal	Producto	Indicador de producto	Meta del cuatrienio
Salud pública	48. Servicio de gestión del riesgo en temas de consumo de sustancias psicoactivas	48. Hogares beneficiados con campañas de gestión del riesgo en temas de consumo de sustancias psicoactivas	400
	49. Servicio de gestión del riesgo en temas de trastornos mentales	49. Hogares beneficiados con campañas de gestión del riesgo de todos los tipos de violencia	400
	50. Implementación de estrategias de prevención de enfermedades en la primera infancia	50. numero de hogares beneficiados con estrategia hogares saludables	400
	51. Implementación de estrategia integral para la prevención de enfermedades transmitidas por vectores	51. Número de estrategias implementadas para la prevención de enfermedades transmitidas por vectores	12
	52. Plan Territorial de Salud actualizado y ejecutado	52. Plan Territorial de Salud actualizado y ejecutado	1
	53. Servicios de promoción de la salud y prevención de riesgos asociados a condiciones no transmisibles	53. Personas atendidas con campañas de promoción de la salud y prevención de riesgos asociados a condiciones no transmisibles	180
	54. Servicio de gestión del riesgo para abordar situaciones prevalentes de origen laboral	54. Campañas de gestión del riesgo para abordar situaciones prevalentes de origen laboral implementadas	4

Programa Presupuestal	Producto	Indicador de producto	Meta del cuatrienio
Salud Pública	55. Acceso a alimentos nutritivos y de calidad a amplios sectores de población	55. Hogares beneficiados de estrategias de educación en seguridad alimentaria y nutricional	400
Atención, asistencia y reparación integral a las víctimas	56. Servicio de ayuda y atención humanitaria Inmediata.	56. Personas con asistencia humanitaria Inmediata	100
	57. Plan integral de prevención y contingencia formulado y en ejecución	57. Plan elaborado y ejecutado	1
	58. Plan de retorno y reubicación formulado y en ejecución	58. Plan elaborado y ejecutado	1
	59. Servicios de asistencia funeraria para la población víctima del conflicto armado	59. Número de personas víctimas con asistencia funeraria	8
	60. Servicios de implementación de medidas de satisfacción y acompañamiento a las víctimas del conflicto armado	60. Iniciativas de acompañamiento ejecutadas	15
	61. Sistemas de información para la población víctima del conflicto implementado	61. Sistema de información elaborado y en ejecución	1
	62. Servicio de asistencia técnica para la participación de las víctimas	62. Comunidades étnicas asistidas técnicamente	1
	63. Servicio de asistencia técnica para la participación de las víctimas	63. Eventos de participación realizados	20
	64. Plan de Acción Territorial PAT	64. Plan elaborado y ejecutado	1

Programa Presupuestal	Producto	Indicador de producto	Meta del cuatrienio
Protección social	65. Servicio de gestión para la atención integral del adulto mayor	65. Adultos mayores beneficiados	170
Generación y formalización del empleo	66. Servicio de gestión para el emprendimiento solidario	66. Emprendimientos solidarios dinamizados	80
	67. Servicios de asistencia técnica para la generación de Alianzas Estratégicas	67. Alianzas estratégicas generadas	5
Inclusión social y productiva para la población en situación de vulnerabilidad	68. Servicio de educación para el trabajo a la población vulnerable	68. Personas inscritas	150
Acceso a la educación técnica, tecnológica y profesional a la población urbana y rural	69. Gestión de convenios con instituciones de educación continuada, para el trabajo, técnica, tecnológica y/o profesional para ofertar programas en el municipio	69. Número de personas inscritas en las instituciones de educación continuada, para el trabajo, técnica, tecnológica y/o profesional en el municipio	80

Programa Presupuestal	Producto	Indicador de producto	Meta del cuatrienio
Inclusión social y productiva para la población en situación de vulnerabilidadc	70. Hogar de paso brindando acompañamiento y apoyo a la población en condiciones de vulnerabilidad	70. Hogar de paso funcionando	4
	71. Construcción, ampliación, adecuación, mantenimiento y dotación del centro de atención al adulto mayor	71. Población adulto mayor beneficiada	19
	72. Servicios de asistencia técnica para la inclusión social y productiva de la población en condición de discapacidad	72. Población en condición de discapacidad beneficiada	30
	73. Servicio de capacitación y asistencia técnica a organizaciones asociativas de mujeres, víctimas del conflicto armado, jóvenes, población étnica y demás grupos vulnerables o grupos de interés del municipio	73. Asociaciones capacitadas y/o con asistencia técnica recibida	10
	74. Acompañamiento y apoyo al programa Más Familias en Acción	74. Familias beneficiada del programas Más Familias en Acción	1467

Programa Presupuestal	Producto	Indicador de producto	Meta del cuatrienio
Fortalecimiento de la convivencia y la seguridad ciudadana	75. Comisaría de familia con capacidades de atención interdisciplinaria a la población	75. Comisaría de familia con equipo interdisciplinario trabajando con capacidades de atención	1
	76. Implementación del plan integral de seguridad y convivencia ciudadana PISCC	76. Iniciativas del plan integral de convivencia y seguridad ciudadana implementadas	16
	77. Servicio de prevención a violaciones de derechos humanos	77. Número de iniciativas para la prevención de violaciones a los derechos humanos a víctimas del conflicto armado, población en condición de reintegración y población étnica	16
	78. Promoción y protección de los derechos de la mujer y la equidad de género	78. Número de iniciativas para la promoción y protección de los derechos de la mujer y la equidad de género	16
	79. Política Pública para la Prevención de Reclutamiento, Uso, Utilización y Violencia Sexual contra Niños, Niñas y adolescentes por parte de grupos delictivos organizados implementada.	79. Iniciativas implementadas de la Política Pública para la Prevención de Reclutamiento, Uso, Utilización y Violencia Sexual contra Niños, Niñas y adolescentes por parte de grupos delictivos organizados	16
	80. Política de Reintegración y Reincorporación	80. Iniciativas de la política nacional de reintegración y reincorporación ejecutadas	4
	81. Servicios de acompañamiento, protección y promoción a los derechos de la primera infancia, infancia, adolescencia y juventud del municipio	81. Población beneficiada	2350
	82. Servicio de asistencia técnica para la protección de los derechos de la población y el fortalecimiento de la convivencia y la cultura ciudadana	82. Iniciativas territoriales para la protección de los derechos de la población y el fortalecimiento de la convivencia y la cultura ciudadana desarrolladas	8

AUDIENCIA PÚBLICA PLAN DE DESARROLLO 2020 -2023



Programa Presupuestal	Producto	Indicador de producto	Meta del cuatrienio
Participación ciudadana y política y respeto por los derechos humanos y diversidad de creencias	83. Servicio de promoción a la participación ciudadana y a las comunidades étnicas del municipio	83. Iniciativas para la promoción de la participación ciudadana y de las comunidades étnicas implementadas.	4
Sistema penitenciario y carcelario en el marco de los derechos humanos	84. Apoyo a la operación de Centro de reclusión	84. Número de acciones de apoyo a la operación del centro de reclusión	4
Promoción y acceso efectivo a procesos culturales y artísticos	85. Servicios bibliotecarios	85. Usuarios atendidos	2000
	86. Espacios de aprendizaje y de promoción a la lectura adecuados	86. Espacios de aprendizaje y de promoción a la lectura adecuados	1
Promoción y acceso efectivo a procesos culturales y artísticos	87. Servicio de educación informal al sector artístico y cultural	87. Numero de personas que participan del servicio de educación artística y cultura	3200
	88. Dotación de implementos para el fortalecimiento de actividades culturales.	88. Número de dotaciones de implementos para el fortalecimiento de actividades culturales	3
	89. Servicio de promoción de actividades culturales	89. Eventos de promoción de actividades culturales realizados	10
	90. Realización y/o participación en actividades o eventos culturales	90. Número de eventos y/o actividades culturales	8

Programa Presupuestal	Producto	Indicador de producto	Meta del cuatrienio
Promoción de la cultura	91. Adecuación y/o dotación de la Casa de la cultura	91. Casa de la cultura adecuada y/o dotada	1
Fomento a la recreación, la actividad física y el deporte	92. Servicio de apoyo a la actividad física, la recreación y el deporte	92. Personas beneficiadas	1500
	93. realización y/o participación en actividades o eventos deportivos	93. Número de eventos deportivos	8
	94. Construcción, ampliación, mantenimiento, adecuación y/o mejoramiento de parques y escenarios deportivos	94. parques y escenarios deportivos ampliados, mejorados, adecuados y/o con mantenimiento	6
Formación y preparación de deportistas	95. Servicio de acompañamiento y asistencia técnica para la creación y desarrollo de club deportivo	95. Club deportivo creado y funcionando	1

Línea Estratégica 4: DESARROLLO AMBIENTAL

Total indicadores de bienestar	Total Programas	Total Metas de producto
7	8	11

Programa Presupuestal	Producto	Indicador de producto	Meta del cuatrienio
Plan de Ornato	96. Plan de Ornato ejecutado	96. Plan de Ornato ejecutado	1
Conservación de la biodiversidad y sus servicios ecosistémicos	97. Servicio de reforestación de ecosistemas	97. Número de Hectáreas reforestadas	8
	98. Adquisición de predios de interés ecosistémico	98. Número de predios de interés ecosistémico adquiridos y/o con mantenimiento	1
	99. Servicio de producción de plántulas en viveros	99. Plántulas producidas	15000
Ordenamiento Ambiental Territorial	100. Documentos de estudios técnicos para el ordenamiento ambiental territorial	100. Esquema de Ordenamiento Territorial adoptado	1
Producción agropecuaria sostenible	101. Asistencia técnica para la producción agropecuaria sostenible	101. Número de productores agropecuarios que participan de procesos para la producción agropecuaria sostenible	200

Programa Presupuestal	Producto	Indicador de producto	Meta del cuatrienio
Participación social para la protección de los recursos naturales	102. Instancias y/o organizaciones de participación social para la protección de los recursos naturales apoyadas	102. Número de iniciativas para la protección de los recursos naturales implementadas	4
Fortalecimiento del desempeño ambiental de los sectores productivos	103. Plan de Gestión Integral de Residuos Sólidos	103. Iniciativas del Plan de Gestión Integral de Residuos Sólidos implementadas	4
Acciones para la mitigación y adaptación al cambio climático en el territorio	104. Gestión e implementación de energías alternativas	104. Hogares beneficiados de energías alternativas	80
Prevención y atención de desastres y emergencias.	105. Servicios de implementación del plan de gestión del riesgo de desastres y estrategia para la respuesta a emergencias	105. Plan de gestión del riesgo de desastres y estrategia para la respuesta a emergencias implementados	1
	106. Iniciativas para fortalecer la capacidad de respuesta de los organismos de socorro y de atención y prevención de emergencias y desastres.	106. Número de iniciativas desarrolladas	4

Línea Estratégica 5: DESARROLLO ECONÓMICO

Total indicadores de bienestar	Total Programas	Total Metas de producto
6	5	8

Programa Presupuestal	Producto	Indicador de producto	Meta del cuatrienio
Infraestructura productiva y comercialización	107. Infraestructuras para el desarrollo agropecuario construidas, mejoradas y/o con mantenimiento, incluye adquisición de terreno	107. Número de infraestructuras para el desarrollo agropecuario construidas, mejoradas y/o con mantenimiento	2
Inclusión productiva de pequeños productiva de pequeños productores rurales	108. Conformación del Banco de maquinaria agropecuario	108.Kits de maquinaria agropecuaria adquiridos	1
	109. Servicio de apoyo financiero para proyectos productivos	109. Proyectos productivos apoyados	6
Inclusión productiva de pequeños productiva de pequeños productores rurales	110. Secretaría de agricultura y desarrollo rural	110. Secretaría de agricultura y desarrollo rural creada y funcionando	1

Programa Presupuestal	Producto	Indicador de producto	Meta del cuatrienio
Aprovechamiento de mercados externos	111. Fomento para el encadenamiento productivo de la producción rural	111. Número de Iniciativas implementadas	8
Generación de ingresos a las poblaciones en condición de vulnerabilidad	112. Servicios de asistencia técnica y acompañamiento a la formulación, gestión y administración de proyectos para la generación de ingresos de población en condición de vulnerabilidad (víctimas, afros, indígenas, mujeres, población pobre)	112. Población beneficiada	50
Generación de una cultura que valora y gestiona el conocimiento y la innovación	113. Servicios para fortalecer la participación ciudadana en Ciencia, Tecnología e Innovación	113. Estrategias de fomento de la participación ciudadana en ciencia, tecnología e innovación implementadas	6
Fomento al turismo	114. Servicio de promoción turística	114. Campañas realizadas	2

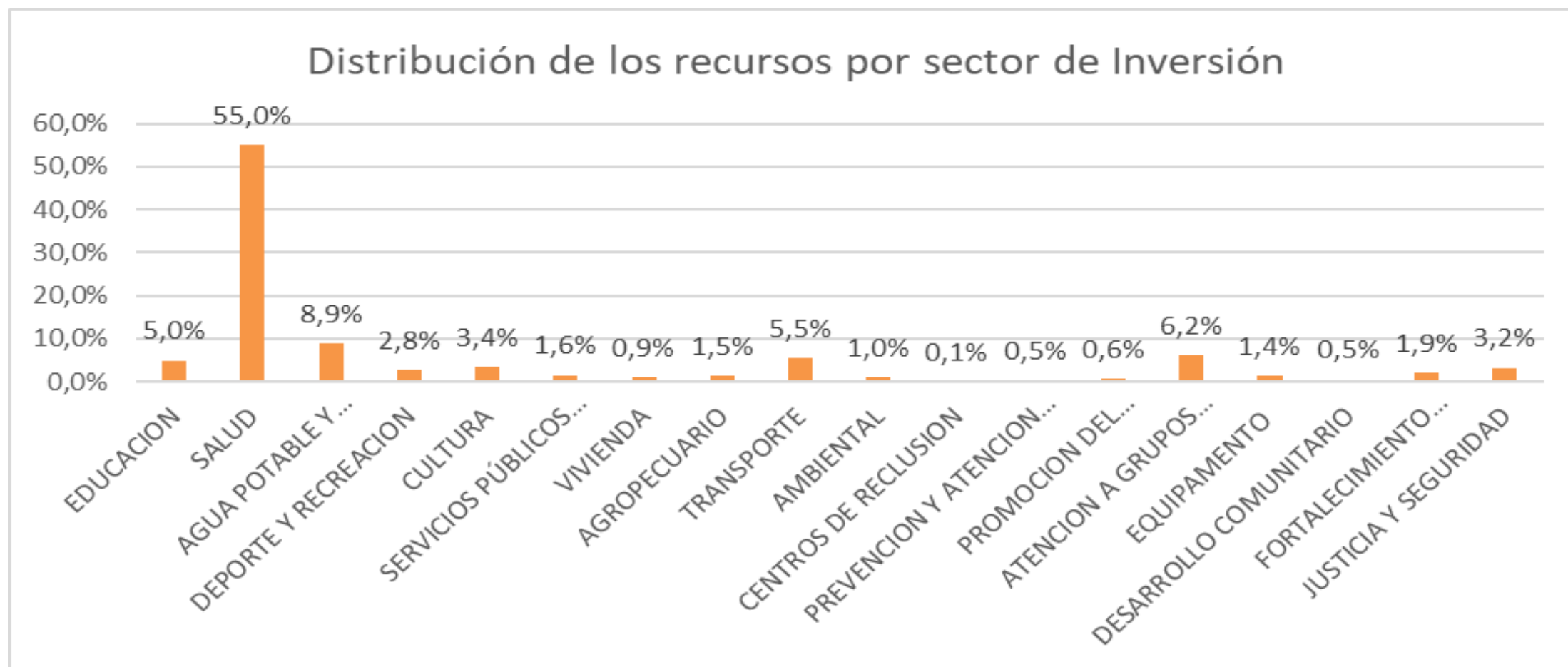
3 Plan de Inversiones



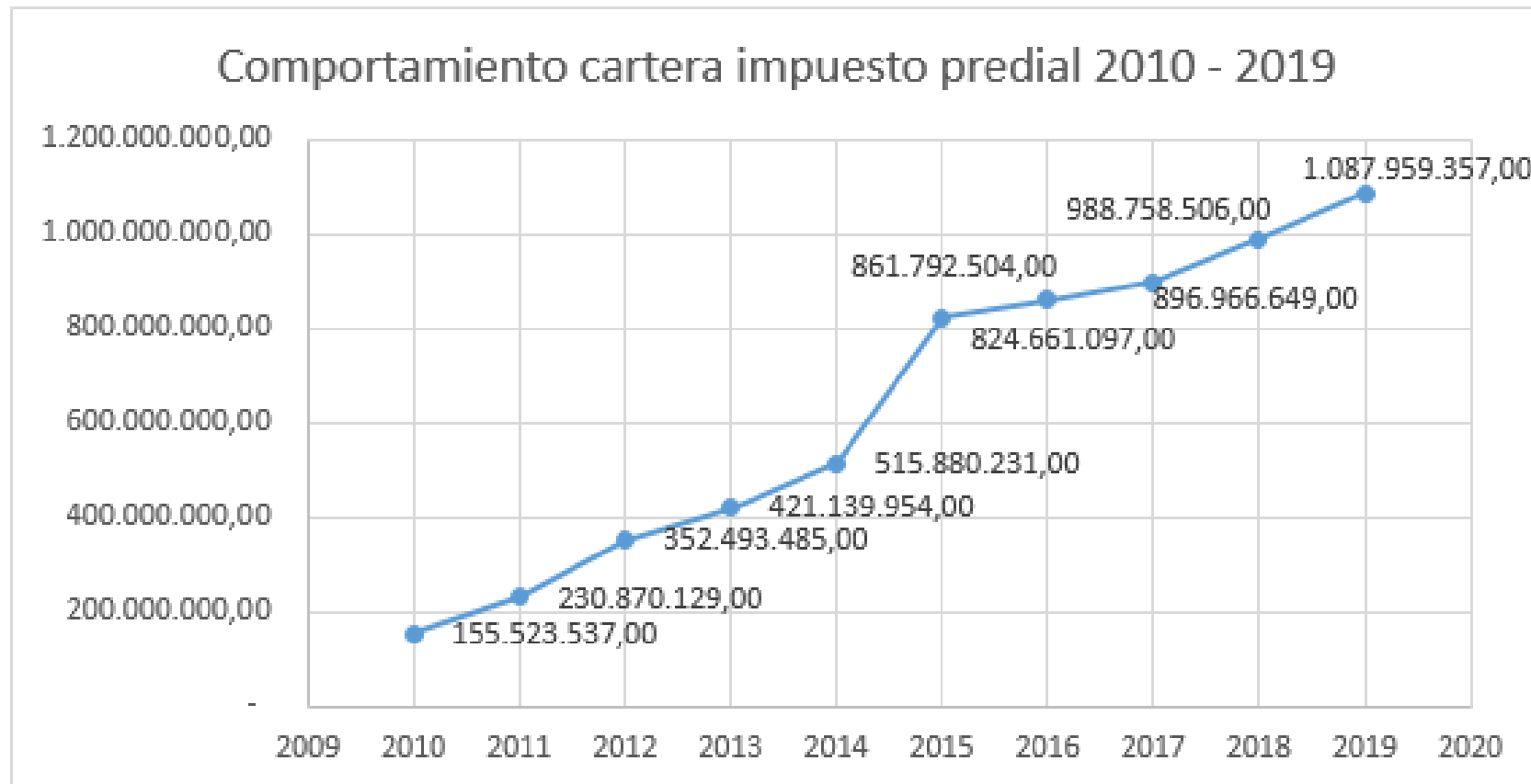
PLAN DE INVERSIONES

FUENTE DE RECURSOS	VALOR TOTAL CUATRENIO
Recursos Propios	\$ 2.903.328.000
Sistema General de Participaciones	\$ 37.576.995.000
Sistema General de Regalías	\$ 3.750.000.000
Cofinanciación	\$ 15.808.396.000
Créditos	\$ -
Otros	\$ 100.000.000
TOTAL INVERSIÓN	\$ 60.138.719.000

Distribución de la inversión según sector de Inversión



Cartera impuesto predial

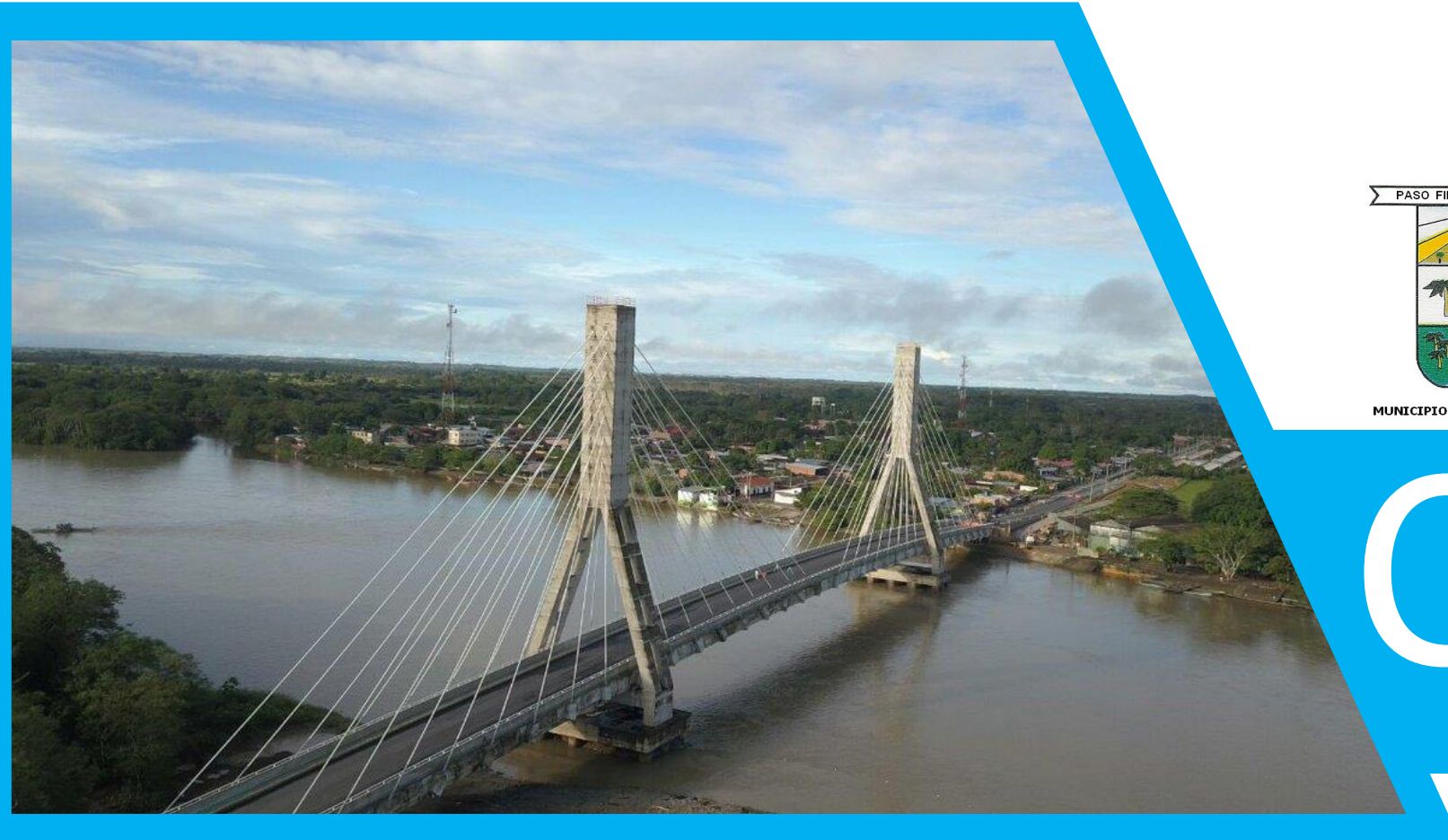


¿Cómo afectará el confinamiento la ejecución del Plan de Desarrollo?

- Disminución de los ingresos al municipio
- Menor giro de recursos de la nación
- Disminución de los recursos por regalías
- Un mayor esfuerzo institucional para superar la crisis económica y social que está dejando la emergencia

Momento de diálogo social

- ¿Qué ideas propone para la inversión de recursos del plan de desarrollo?
- ¿Qué temas deberían priorizarse en la inversión de los recursos del plan de desarrollo municipal?
- ¿En qué sectores considera se deberían hacer las inversiones del plan de desarrollo en el periodo de gobierno 2020 – 2023?
- ¿Cómo podría la ciudadanía apoyar la ejecución el plan de desarrollo municipal?
- ¿Qué papel pueden jugar las organizaciones sociales del municipio en la ejecución de las inversiones del Plan de Desarrollo Municipal?



Cierre