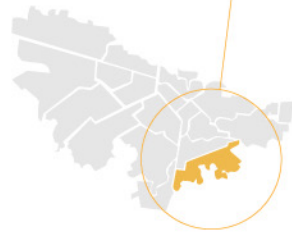
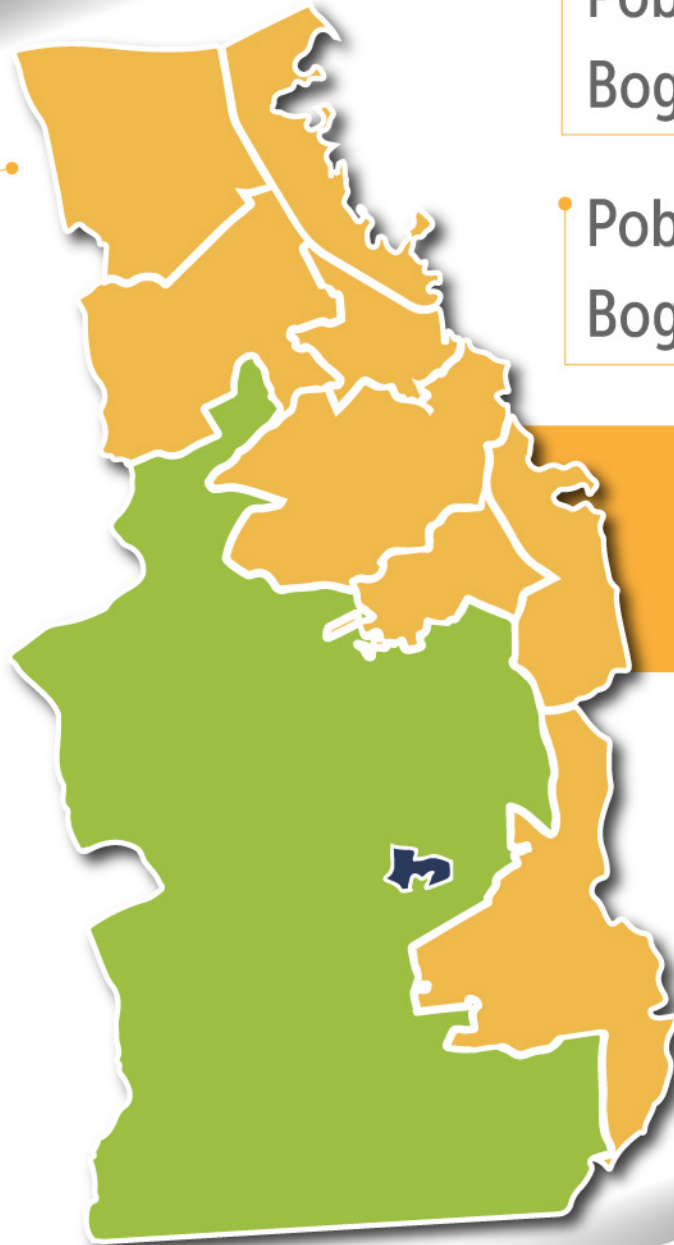


Localidad de Ciudad Bolívar



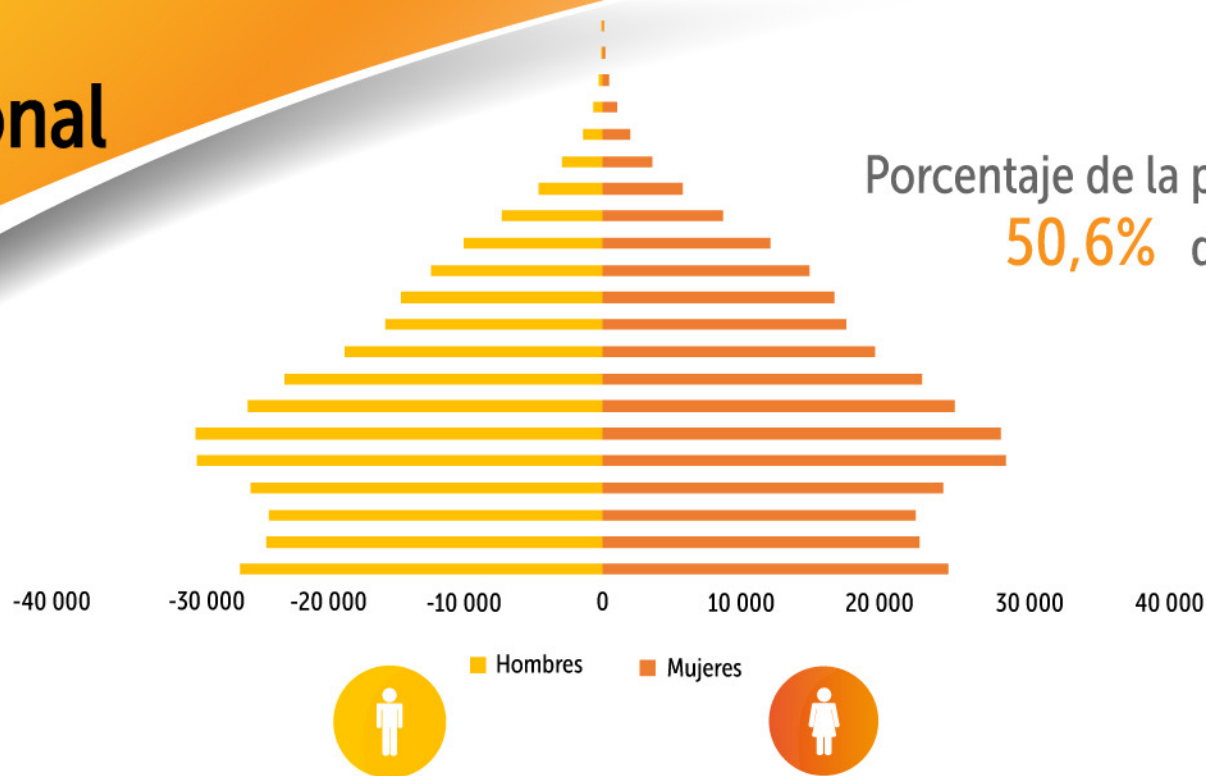
- Extensión **130 Km²¹**
- Representa el **7,94%** del área total de Bogotá
- Población: **641.306** habitantes en 2020²



- Pobreza monetaria 2017: **26%³**
Bogotá 2020: **40,1%⁴**
- Pobreza multidimensional 2017: **9%⁵**
Bogotá 2019: **7,1%⁶**

- Unidades operativas 2020: **82⁸**
- Comisarías de Familia: **2⁷**

Estructura Poblacional 2020



Distribución etaria de la población

- Personas mayores de 60 años: **10,2%**
- Adultos 25-59 años: **47,6%**
- Jóvenes 15-24 años: **18,1%**
- Niños y niñas 5-14 años: **15,6%**
- Primera infancia 0-4 años: **8,5%**



Tasa global de cobertura bruta en educación 2018⁹

Bogotá: 87,3%

Ciudad Bolívar: 67,1%



Tasa de deserción en instituciones educativas públicas 2017¹⁰

Bogotá: 1,6%

Ciudad Bolívar: 2,0%



Tasa de ocupación

Bogotá 2020: 54,9%¹¹

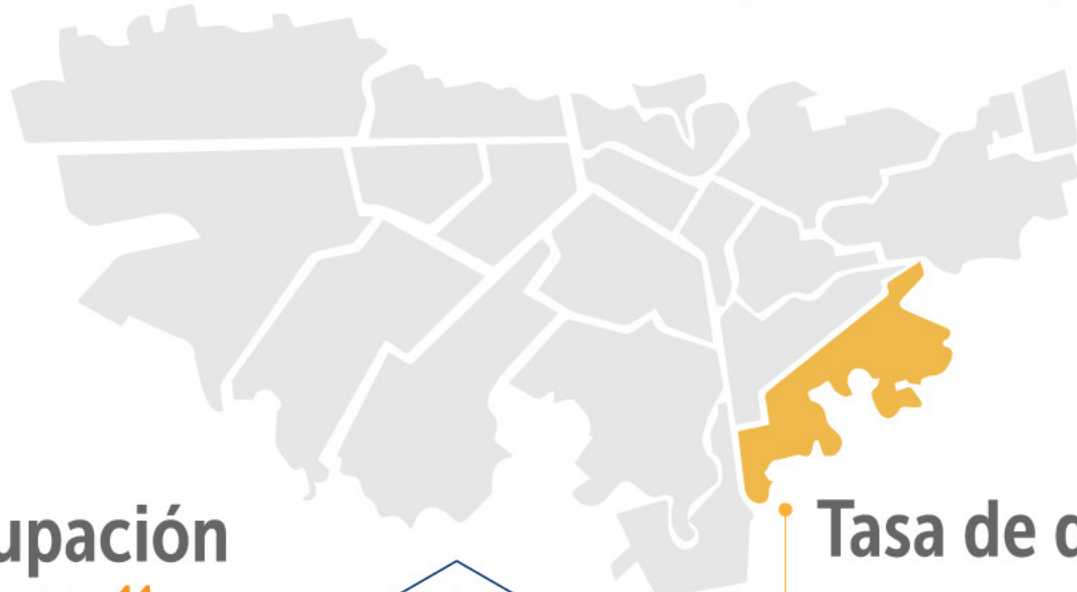
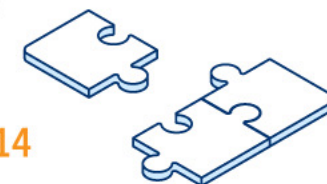
Ciudad Bolívar 2017: 54,3%¹²



Tasa de desempleo

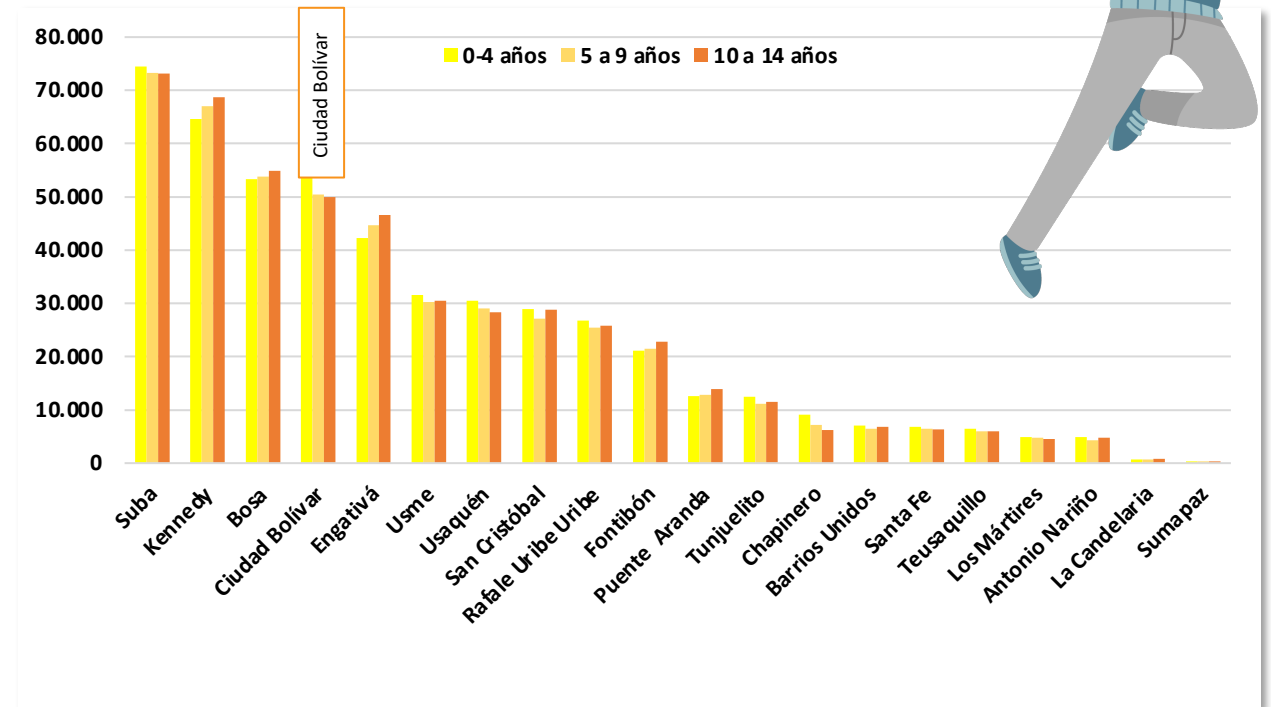
Bogotá 2020: 17,6%¹³

Ciudad Bolívar 2017: 12,5%¹⁴



Infancia y Adolescencia 2020¹⁵

En 2020, Ciudad Bolívar ocupó el puesto cuatro (4) en población de 0 a 14 años, representando el 10,5% de la población de niños, niñas y adolescentes de Bogotá.





Participación de la población de (0-9 años) en el total de la población 2005, 2018 y 2020

Para los años 2005, 2018 y 2020 la participación de la población de 0 a 9 años en la localidad ha sido superior a la participación que la misma población tiene en la ciudad. En 2018, con respecto a 2005, esta población redujo su participación en 7,2 puntos porcentuales frente al total de la población de la localidad.

Año	Población 0-9 años de Ciudad Bolívar	% frente a la población total de la localidad	Población 0-9 años de Bogotá	% frente a la población total de Bogotá
2005	132.160	23,4	1.263.669	18,8
2018	99.464	16,2	947.101	12,7
2020	105.085	16,3	976.110	12,6



Participación de la población entre **10 a 14 años** en el total de población **2005, 2018 y 2020**¹⁷

Para los años 2005, 2018 y 2020 la participación de la población de 10 a 14 años en la localidad es superior a la participación que la misma población tiene en la ciudad. En 2018, con respecto a 2005, esta población redujo su participación en 3,49 puntos porcentuales frente al total de la población de la localidad.

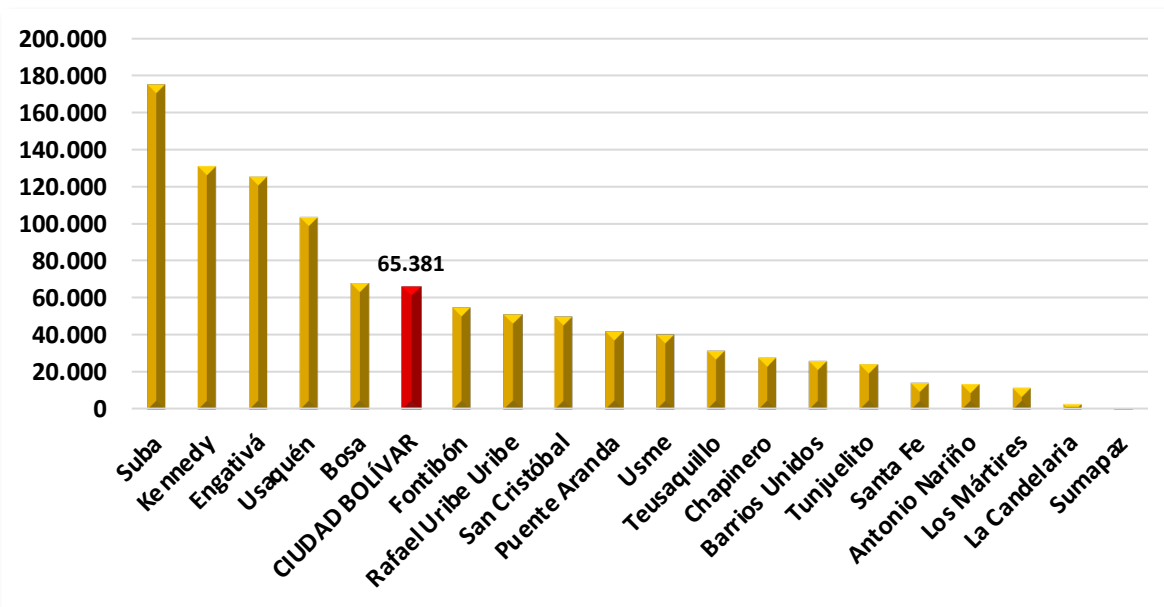


Año	Población 10-14 años de Ciudad Bolívar	% frente a la población total de la localidad	Población 10-14 años de Bogotá	% frente a la población total de Bogotá
2005	66.590	11,7	654.408	9,75
2018	50.375	8,21	494.231	6,66
2020	49.921	7,78	490.700	6,33



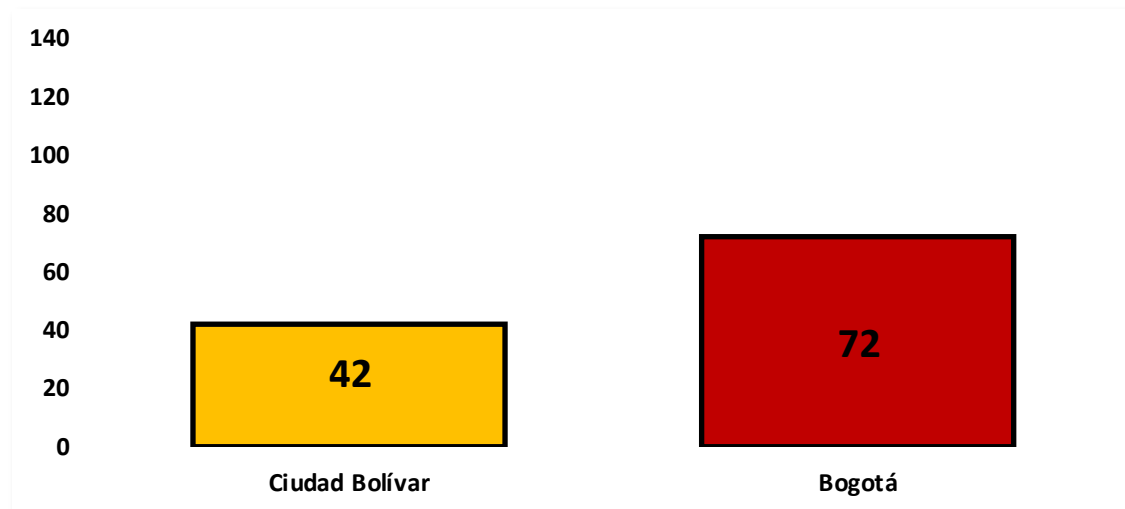
• Población mayor de 60 años 2020¹⁸

Ciudad Bolívar ocupa el puesto seis (6) en población mayor de 60 años, representando el 6,17% del total de esta población en la ciudad.



• Índice de envejecimiento 2020¹⁹

En Ciudad Bolívar existen 42 personas mayores (de 60 años y más) por cada 100 menores de 0 a 14 años, tasa inferior a la registrada por la ciudad que es de 72.



Participación de la población **mayor de 60 años** en el total de la población **2005, 2018 y 2020**

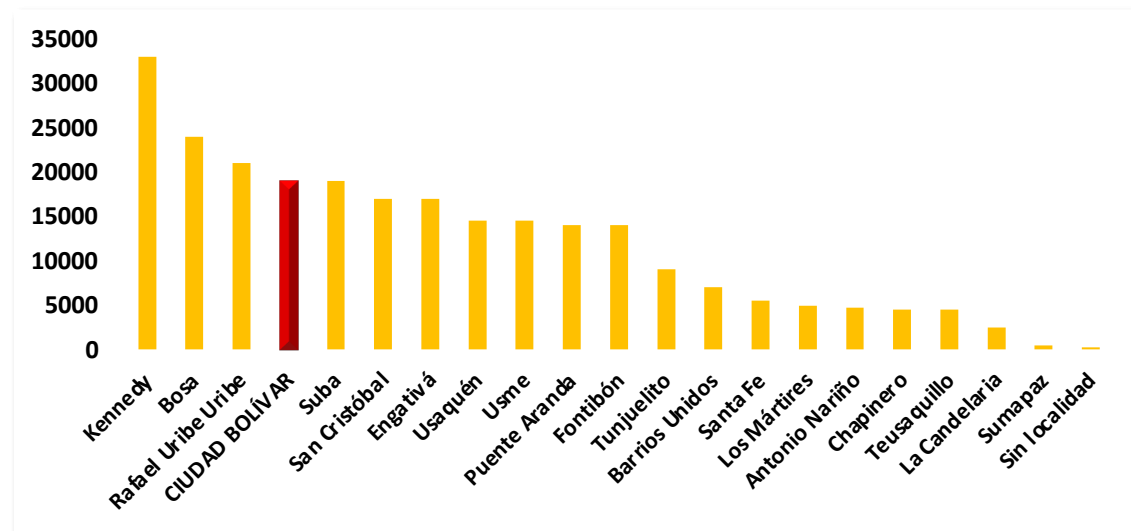
Para los años 2005, 2018 y 2020 la participación de la población mayor de 60 años en la localidad es inferior a la participación que la misma población tiene en la ciudad. En 2018, con respecto a 2005, esta población aumentó su participación en 4,66 puntos porcentuales frente al total de la población de la localidad.

Año	Población mayor de 60 años de Ciudad Bolívar	% frente a la población total de la localidad	Población mayor de 60 años de Bogotá	% frente a la población total de Bogotá
2005	27.256	4,82	507.064	7,55
2018	58.128	9,48	946.567	12,7
2020	65.381	10,1	1.058.209	13,6



Población con discapacidad 2019²⁰

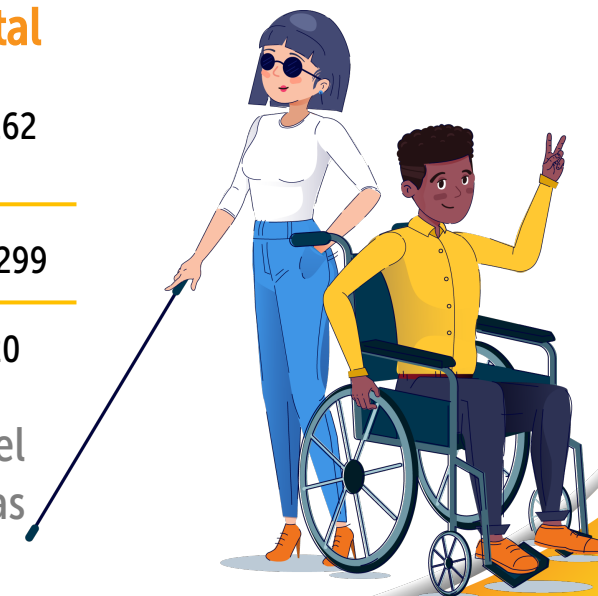
Ciudad Bolívar ocupa el puesto cuatro (4) en población con discapacidad de la ciudad, con un 7,9%, entre las 20 localidades de la ciudad.



Población con discapacidad según el momento del curso de vida (2017)²¹

	Infancia	Adolescencia	Juventud	Adultez	Vejez	Sin dato	Total
Ciudad Bolívar	797	923	2.028	6.320	9.174	20	19.262
Bogotá	7.467	8.268	22.856	79.407	148.147	154	266.299
%	11	11,2	8,87	8,00	6,20	13,0	7,20

Ciudad Bolívar concentra el 11% de la población de 0 a 14 años con discapacidad de la ciudad y el 11,2% de la población adolescente. Sin embargo, al interior de la localidad, el grupo mayoritario son las personas mayores (9.174 personas mayores).



Salud



Aseguramiento en salud 2019²²

	Contributivo	Subsidiado
Bogotá	76,5%	14,8%
Ciudad Bolívar	62,6%	24,6%

Embarazo adolescente 2019²³

	10-14 años	15-19 años
Bogotá	274	10.675
Ciudad Bolívar	60	1.692

Prevalencia de desnutrición global en menores de 5 en 2019²⁴

Bogotá 4,7% Ciudad Bolívar. 5,3%

Tasa de mortalidad infantil por mil nacidos vivos 2019²⁵

Bogotá 9,6% Ciudad Bolívar 10,4%

Número de personas LGBTI 2017²⁶

	Homosexual	Bisexual	Transgénero	Intersexual	Total
Bogotá	33.812	13.253	2.907	610	50.582
Ciudad Bolívar	1.766	3.797	353	44	5.960



Habitante de calle 2017²⁷

292 personas habitantes de calle de Bogotá fueron censadas en Ciudad Bolívar, durante el VII Censo Habitante de Calle 2017. El total de Bogotá es 9.538.



Personas víctimas de violencia intrafamiliar 2019²⁸

	Menores de 18 años	Mayores de 60 años	Población total
Bogotá	13.068	2.138	29.601
Ciudad Bolívar	1.464	177	3.168

Ciudad Bolívar representa el 10,7% de los casos de violencia intrafamiliar de Bogotá. En el 75,4% de los casos, la violencia intrafamiliar al interior de la localidad es contra las mujeres.



Mapas de pobreza de Ciudad Bolívar 2020

128.621 hogares en deciles 6-10 (más altos) de pobreza multidimensional.

382.921 personas que perteneces a los Hogares en deciles 6-10 (más altos) de Pobreza multidimensional.

Hogares

Personas

Decil 10

27.959

89.288

Decil 9

31.568

94.940

Decil 8

27.530

79.943

Decil 7

22.751

64.993

Decil 6

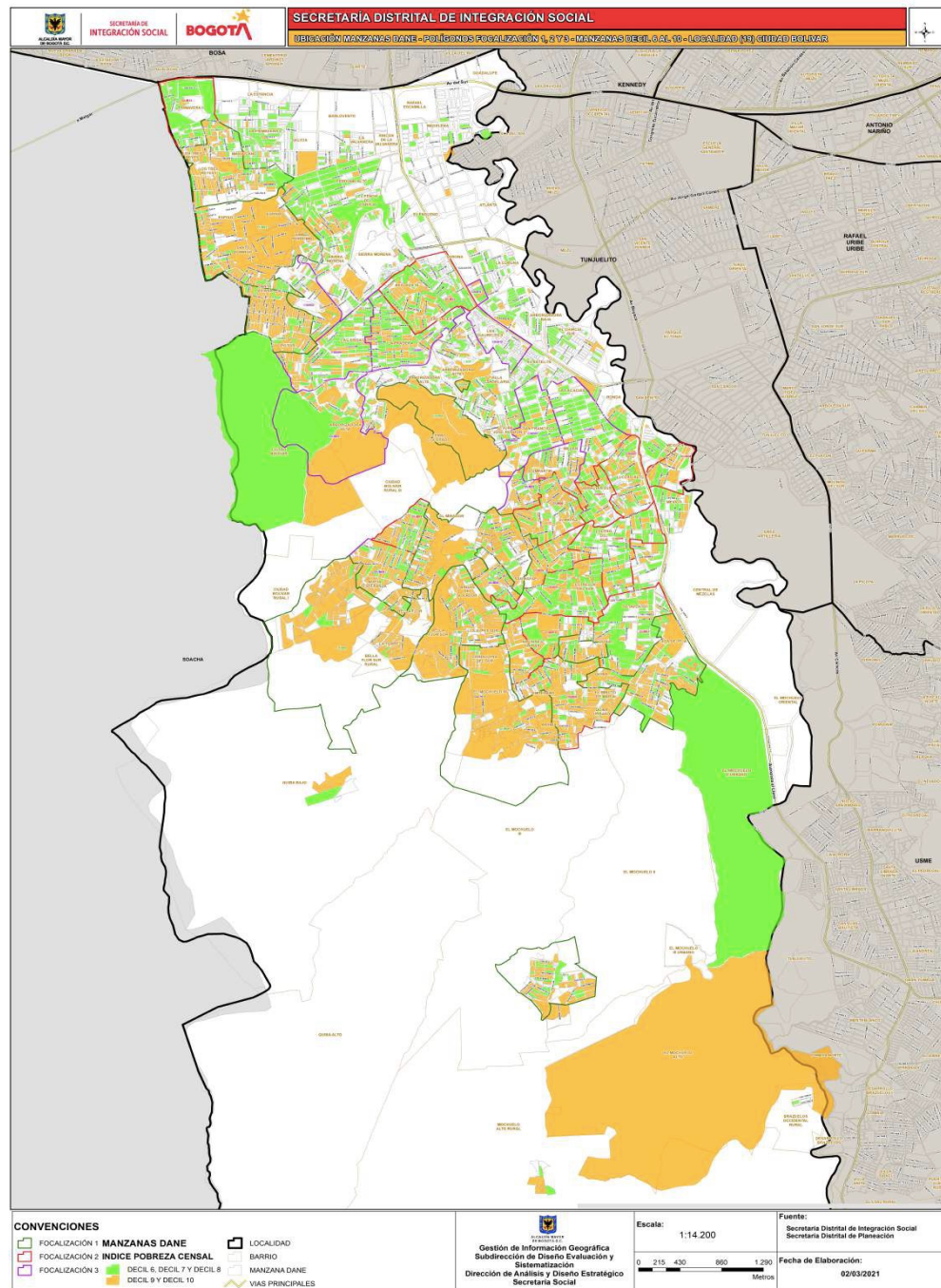
18.813

53.757



Focalización geográfica asociada al polígono geográfico definido a partir de la RESOLUCIÓN No. 0837 del 17 de mayo de 2020 "Por la cual se formaliza e institucionaliza por parte de la Secretaría Distrital de Integración Social la modalidad de focalización geográfica (mapas de pobreza) para la identificación de potenciales beneficiarios del canal de transferencias de subsidios en especie del Sistema Distrital Bogotá Solidaria en Casa y se dictan otras disposiciones".

Manzanas en deciles 6-10 de IPM diferenciadas



**Personas Únicas
Atendidas
(PÚA) por la SDIS en
Ciudad Bolívar
en el año 2021**

Proyecto	Servicio	Personas atendidas 2021	Unidades Operativas
Comisarías	Comisarías de Familia	9.189	2
Migrantes	Atención inicial	874	-
Procesos Territoriales	Centros de Desarrollo Comunitario	257	1
Juventud	Centros Forjar	233	1
	Casas de la Juventud	1.168	1
Infancia	Estrategia de participación infantil	27	-
	Jardín Infantil Diurno	5.075	46
	Jardín Infantil Nocturno	87	2
	Casa de Pensamiento Intercultural	80	1
	Centros Amar	395	1
	Creciendo en Familia	2.401	1
	Creciendo en Familia en la Ruralidad	231	1
	Estrategia Atrapasueños	139	-
	Bonos atención emergencia	9	-
Nutrición	Bonos Centros Amar	83	-
	Bono de emergencia COVID-19 Centros Avanzar con un niño	2	-
	Bono de emergencia COVID-19 Integrarte Atención Externa con un PCD	8	-
	Bono tres niños Centros Amar	11	-
	Bono cuatro niños Centros Amar	2	-
	Comedores	6.665	19
	Bonos Creciendo en Familia	2.030	-
	Bonos gestantes lactantes	452	-
	Paquetes alimentarios casos especiales	3	-
	Bonos fin de año Centros Crecer	176	-
	Bonos personas con discapacidad	1.200	-
	Bonos Bogotá Te Nutre	4.664	-
	Paquetes alimentarios	1.664	-
	Canasta básica de alimentos	1.110	-
	Bonos fin de año jardines	6.420	-
	Bonos creciendo en familia en la ruralidad	186	-

Personas Únicas Atendidas (PÚA) por la SDIS en Ciudad Bolívar en el año 2021

Proyecto	Servicio	Personas atendidas 2021	Unidades Operativas
Territorios Cuidadores	Enlace Social	1.668	-
	Atención social y gestión del riesgo	287	-
Derechos de las Familias	Formación a funcionarios prevención VIF	10	-
	Estrategia de prevención VIF	211	-
	Estrategia atención, orientación y referenciación de VIF y VS	6	-
Maternidad y Paternidad Temprana	Ferías de la sexualidad	37	-
LGBTI	Atención Integral a la Diversidad Sexual y de Género	112	-
Habitabilidad en calle	Ciudadanos y ciudadanas habitantes de calle atendidos a través de contacto y atención en calle	78	-
Vejez	Bono personas mayores Centro Día	2.245	-
	Centros Día	2.809	4
	Apoyos económicos	13.421	-
	Identificación de personas mayores	2.382	-
	Apoyo económico C	4.573	-
Discapacidad	Centros Crecer	175	2
	Estrategia de inclusión comunitaria	1.247	-

Fuente: Elaboración grupo de Investigaciones DADE a partir de reporte Personas Únicas Atendidas -SDIS- Calidad de la información.

Lista de Fuentes

Secretaría Distrital de Planeación (2017). Monografías por localidad 2017. Información a partir de Base de Datos Geográfica Corporativa BDGC (SDP).

1. Departamento Administrativo Nacional de Estadística -DANE-. (2018). Proyecciones de población desagregadas por localidades 2018-2035 y UPZ 2018-2024.
2. Cálculos a partir de la Encuesta Multipropósito de Bogotá 2017.
3. Departamento Administrativo Nacional de Estadística -DANE-. (2020). Pobreza monetaria en Colombia. Resultados 2020.
4. Cálculos a partir de la Encuesta Multipropósito de Bogotá 2017.
5. Departamento Administrativo Nacional de Estadística -DANE-. (2018). Encuesta Nacional de Calidad de Vida. Datos expandidos con proyecciones de población, con base en los resultados del Censo Nacional de Población y Vivienda 2018.
6. Secretaría Distrital de Integración Social. (2020). Dirección de Análisis y Diseño Estratégico.
7. Secretaría Distrital de Integración Social. (2020). Dirección de Análisis y Diseño Estratégico.
8. Matrícula Oficial SIMAT (2018). Fecha de corte 28 de febrero. -Matrícula no oficial DANE - Censo C-600 de 2018. Elaboración y cálculos: Oficina Asesora de Planeación - Grupo Gestión de la información.
9. Elaboración y cálculos de la Oficina Asesora de Planeación (2017). Grupo Gestión de la Información de la Secretaría de Educación Distrital con base en los datos del Ministerio de Educación Nacional.
10. Departamento Administrativo Nacional de Estadísticas -DANE-. (2021). Trimestre móvil noviembre 2020-enero 2021 a partir de la Gran Encuesta Integrada de Hogares. Boletín Técnico Mercado Laboral.
11. Secretaría Distrital de Planeación (2018). Encuesta Multipropósito de Bogotá <http://www.sdp.gov.co/micrositios/encuesta-multiproposito-2017/visor2017> - fecha de publicación 29 de julio de 2018.
12. Departamento Administrativo Nacional de Estadística -DANE-. (2020). Trimestre móvil noviembre 2020-enero 2021 a partir de la Gran Encuesta Integrada de Hogares. Boletín Técnico Mercado Laboral. Secretaría Distrital de Planeación. (2018). Encuesta Multipropósito de Bogotá <http://www.sdp.gov.co/micrositios/encuesta-multiproposito-2017/visor2017> - fecha de publicación 29 de julio de 2018.
13. Departamento Administrativo Nacional de Estadística -DANE-. (2018). Proyecciones de población desagregadas por localidades 2018-2035 y UPZ 2018-2024.
14. Departamento Administrativo Nacional de Estadística -DANE-. (2018). Censo Nacional de Población y Vivienda 2018. Proyecciones.
15. Departamento Administrativo Nacional de Estadística -DANE-. (2018). Censo Nacional de Población y Vivienda 2018. Proyecciones.
16. Departamento Administrativo Nacional de Estadística -DANE-. (2018). Proyecciones de población desagregadas por localidades 2018-2035 y UPZ 2018-2024.
17. Departamento Administrativo Nacional de Estadística -DANE-. (2018). Censo Nacional de Población y Vivienda - DANE, 2018.
18. Secretaría Distrital de Salud. (2019). Observatorio de Salud de Bogotá-Saludata.
19. Registro para la Localización y Caracterización de Personas con Discapacidad. (2017). Ministerio de Salud y Protección Social, Secretaría Distrital de Salud. Última fecha de actualización 8 de agosto de 2017.
20. Secretaría Distrital de Salud (2019). Observatorio de Salud de Bogotá-Saludata.
21. Base de datos Aplicativo Web RUAF_ND, datos preliminares. Secretaría de Salud.
22. Secretaría Distrital de Salud (2019). Observatorio de Salud de Bogotá-Saludata.
23. Secretaría Distrital de Salud, Observatorio de Salud de Bogotá-Saludata 2019. El dato correspondiente al 2019, incluye únicamente el primer semestre del año y es preliminar. Ser cuidadoso con el análisis interpretación.
24. Secretaría de Cultura, Recreación y Deporte. (2017). Encuesta Bienal de Culturas.
25. Departamento Administrativo Nacional de Estadística -DANE- y Secretaría Distrital de Integración Social. (2017). VII Censo Habitante de Calle 2017.
26. Sistema de identificación y Registro de Beneficiarios -SIRBE- Corte a diciembre de 2019.c