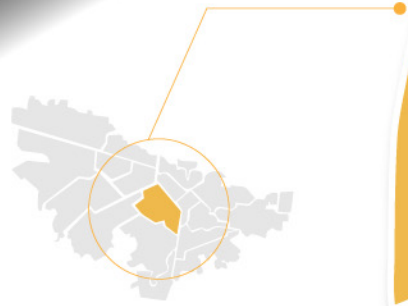


Localidad de Puente Aranda



Extensión **17,3 Km²**¹

Representa el **1,1%**
del área total de Bogotá

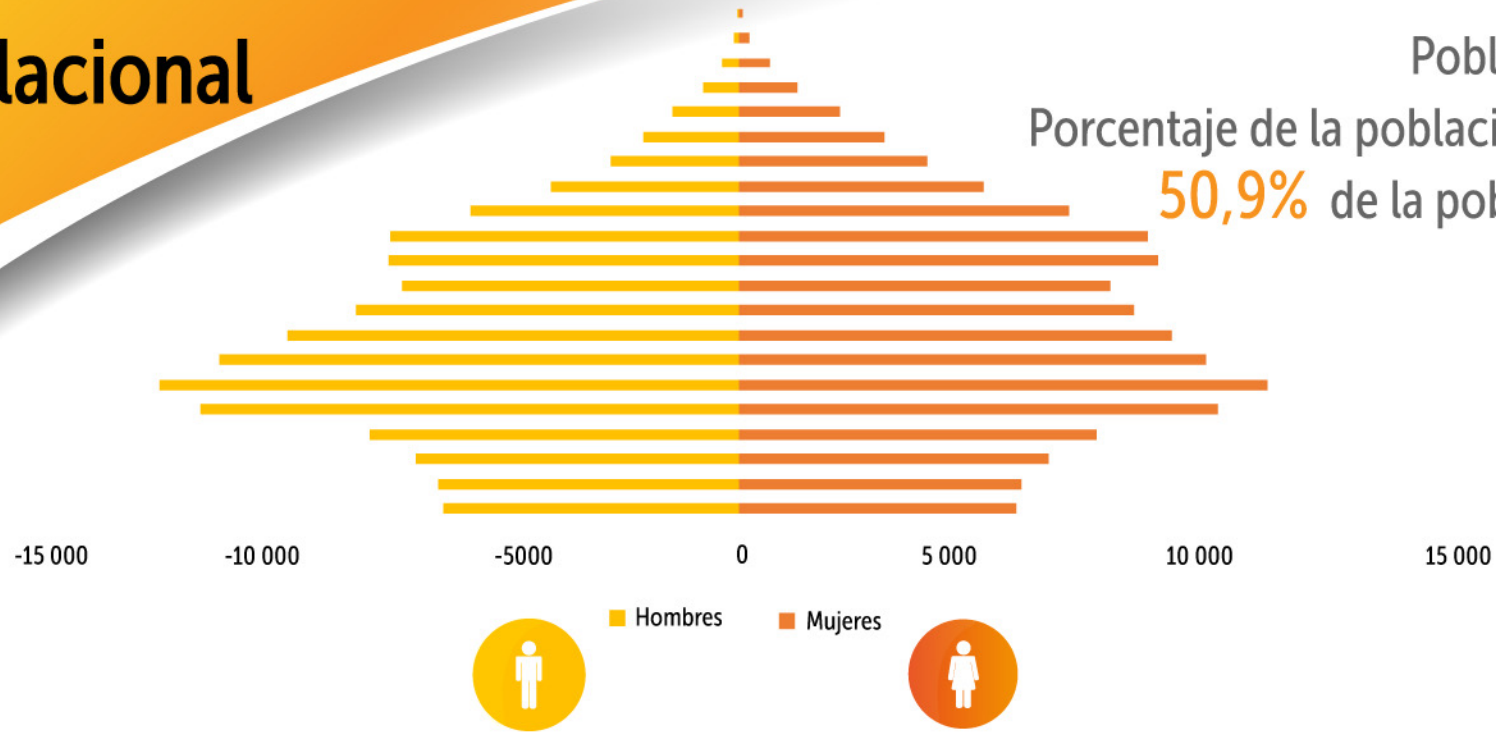
Población: **250.968**
habitantes en 2020²

Pobreza monetaria 2017: **10,2%**³
Bogotá 2020: **40,1%**⁴

Pobreza multidimensional 2017: **2,74%**⁵
Bogotá 2019: **7,1%**⁶

• Unidades operativas 2020: **29**⁸
• Comisarías de Familia: **3**⁷

Estructura Poblacional 2020



Distribución etaria de la población

- Personas mayores de 60 años: **16,8%**
- Adultos 25-59 años: **52,4%**
- Jóvenes 15-24 años: **15,2%**
- Niños y niñas 5-14 años: **10,6%**
- Primera infancia 0-4 años: **5,00%**



Tasa global de cobertura bruta en educación 2018⁹

Bogotá: 87,3%

Puente Aranda: 127,8%



Tasa de deserción en instituciones educativas públicas 2017¹⁰

Bogotá: 1,6%

Puente Aranda: 1,8%



Tasa de ocupación

Bogotá 2020: 54,9%¹¹

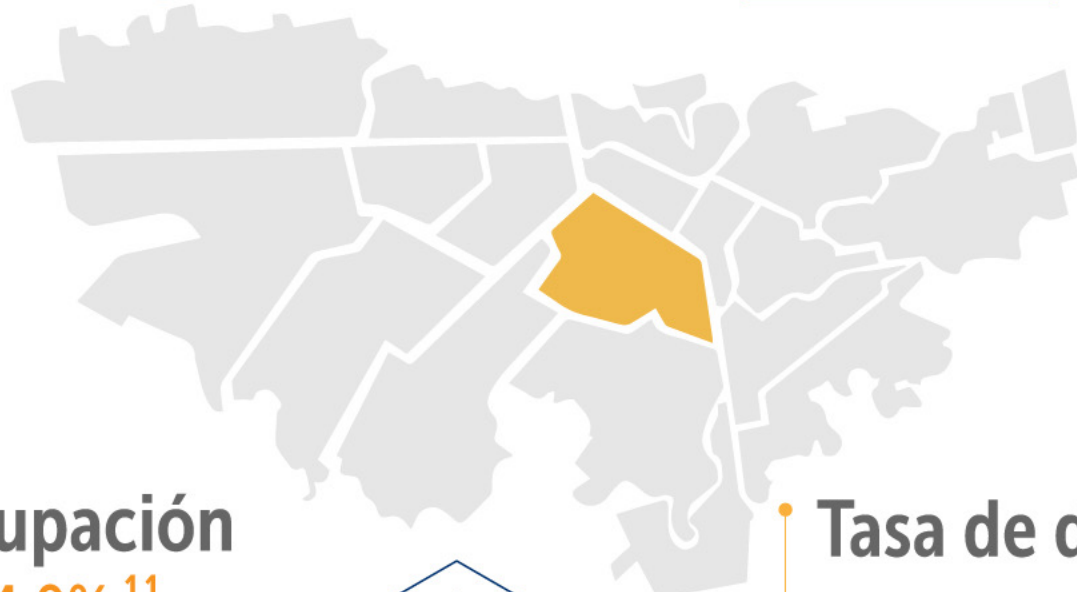
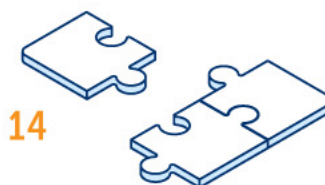
Puente Aranda 2017: 57,0%¹²



Tasa de desempleo

Bogotá 2020: 17,6%¹³

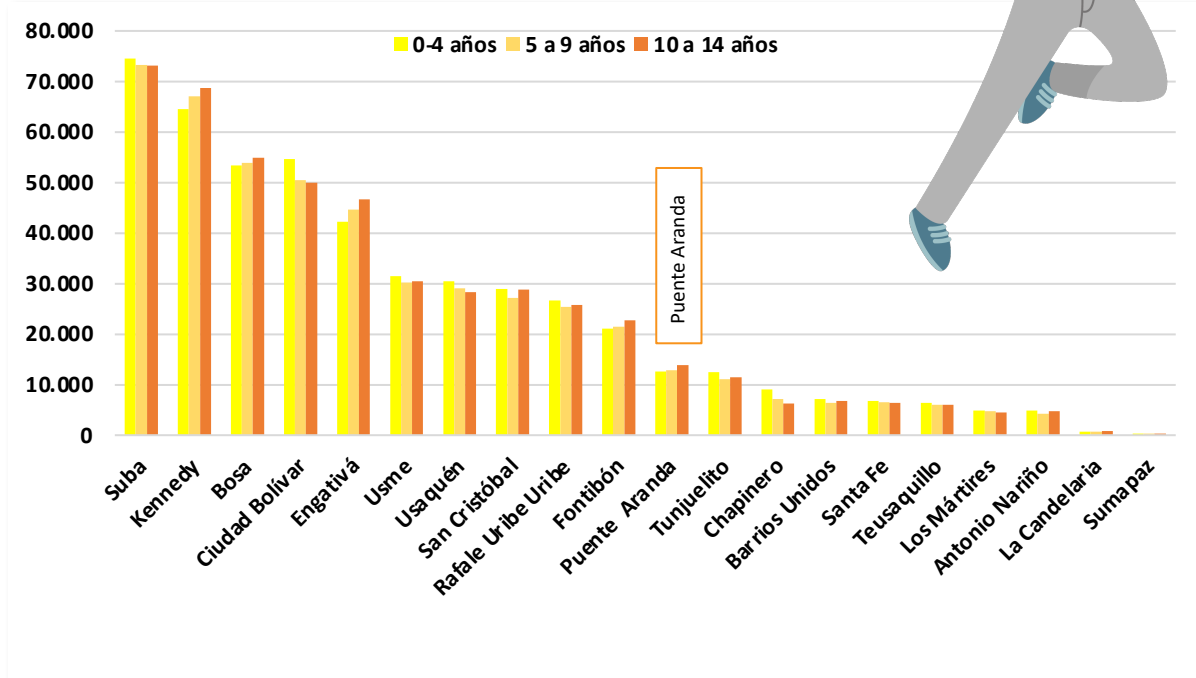
Puente Aranda 2017: 10,2%¹⁴



Infancia y Adolescencia

2020¹⁵

En 2020, Puente Aranda ocupó el puesto once (11) en población de 0 a 14 años, representando el 2,68% de la población de niños, niñas y adolescentes de Bogotá.





Participación de la población de (0-9 años) en el total de la población 2005, 2018 y 2020¹⁶

Para los años 2005, 2018 y 2020 la participación de la población de 0 a 9 años en la localidad ha sido inferior a la participación que la misma población tiene en la ciudad. En 2018, con respecto a 2005, esta población redujo su participación en 5,8 puntos porcentuales frente al total de la población de la localidad.

Año	Población 0-9 años de Puente Aranda	% frente a la población total de la localidad	Población 0-9 años de Bogotá	% frente a la población total de Bogotá
2005	40.168	16,1	1.263.669	18,8
2018	25.145	10,3	947.101	12,7
2020	25.362	10,1	976.110	12,6



Participación de la población entre 10 a 14 años en el total de población 2005, 2018 y 2020¹⁷

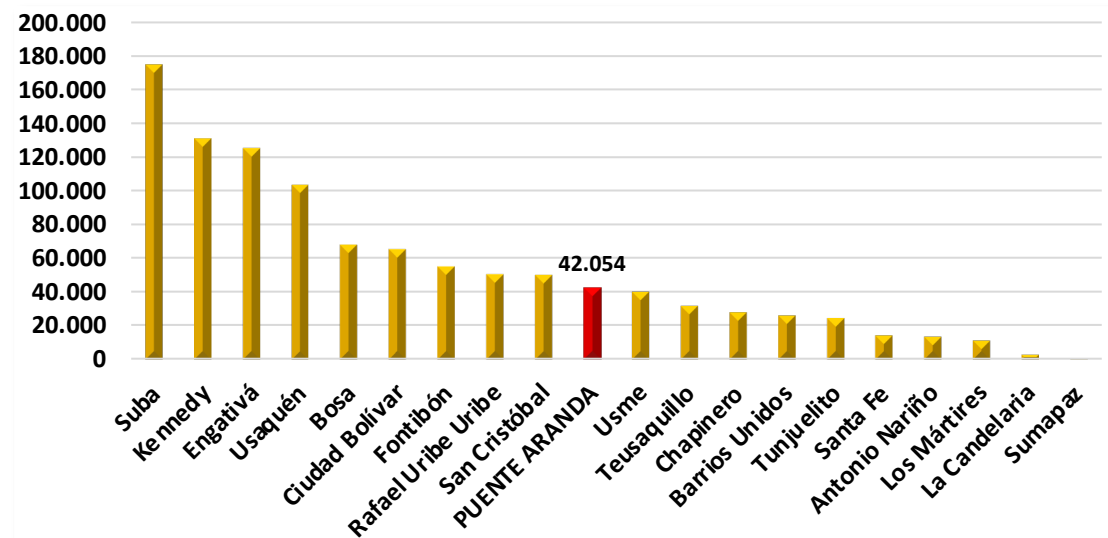
Para los años 2005, 2018 y 2020 la participación de la población de 10 a 14 años en la localidad es inferior a la participación que la misma población tiene en la ciudad. En 2018, con respecto a 2005, esta población redujo su participación en 2,94 puntos porcentuales frente al total de la población de la localidad.



Año	Población 10-14 años de Puente Aranda	% frente a la población total de la localidad	Población 10-14 años de Bogotá	% frente a la población total de Bogotá
2005	21.780	8,71	654.408	9,75
2018	14.019	5,77	494.231	6,66
2020	13.890	5,53	490.700	6,33

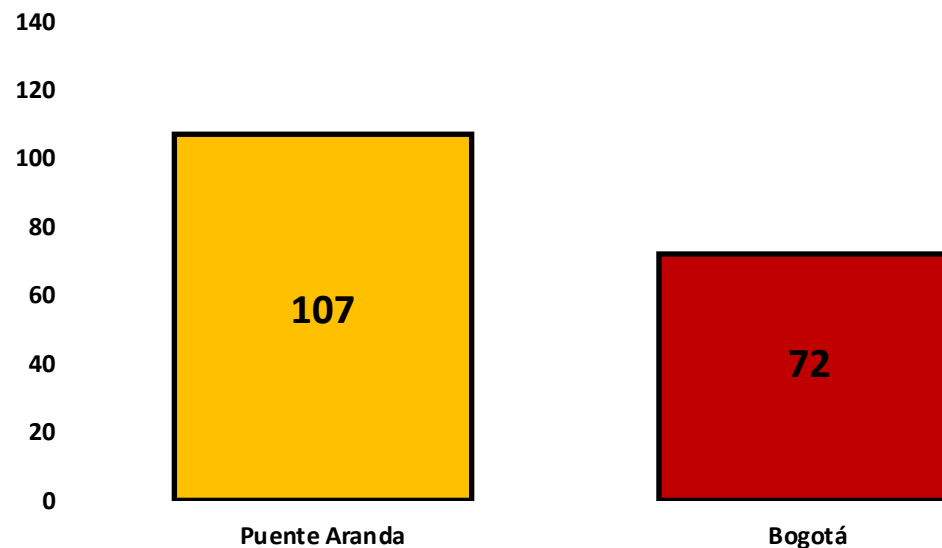
Población mayor de 60 años 2020¹⁸

Puente Aranda ocupa el puesto diez (10) en población mayor de 60 años, representando el 3,97% del total de esta población en la ciudad.



Índice de envejecimiento 2020¹⁹

En Puente Aranda existen 107 personas mayores (de 60 años y más) por cada 100 menores de 0 a 14 años, tasa superior a la registrada por la ciudad que es de 72.



Participación de la población **mayor de 60 años** en el total de la población **2005, 2018 y 2020**

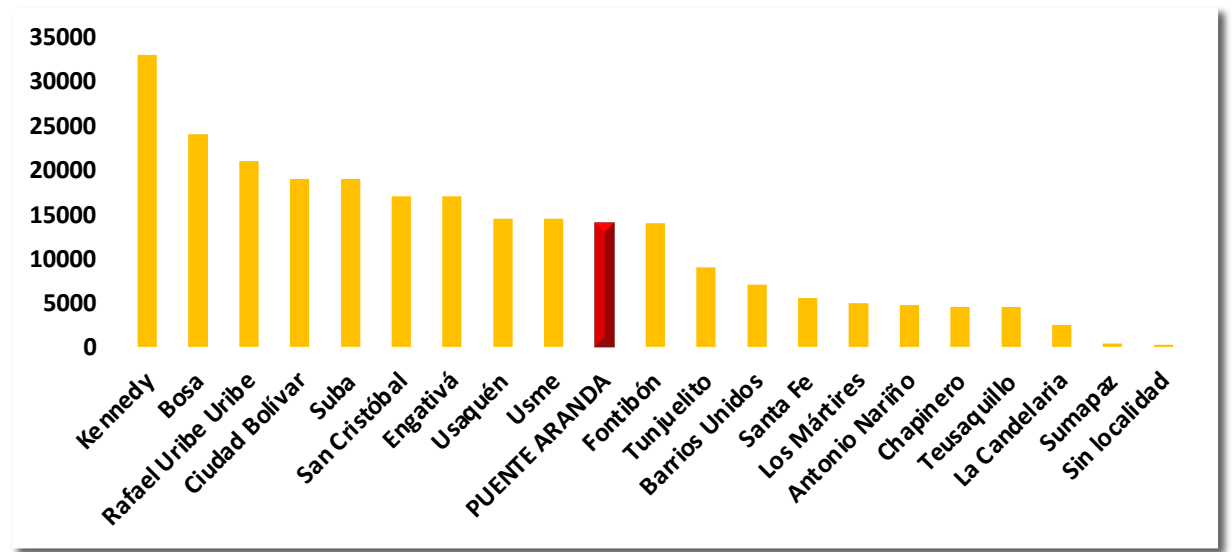
Para los años 2005, 2018 y 2020 la participación de la población mayor de 60 años en la localidad es superior a la participación que la misma población tiene en la ciudad. En 2018, con respecto a 2005, esta población aumentó su participación en 5,4 puntos porcentuales frente al total de la población de la localidad.

Año	Población mayor de 60 años de Puente Aranda	% frente a la población total de la localidad	Población mayor de 60 años de Bogotá	% frente a la población total de Bogotá
2005	25.703	10,3	507.064	7,55
2018	38.248	15,7	946.567	12,7
2020	42.054	16,7	1.058.209	13,6



Población con discapacidad 2019²⁰

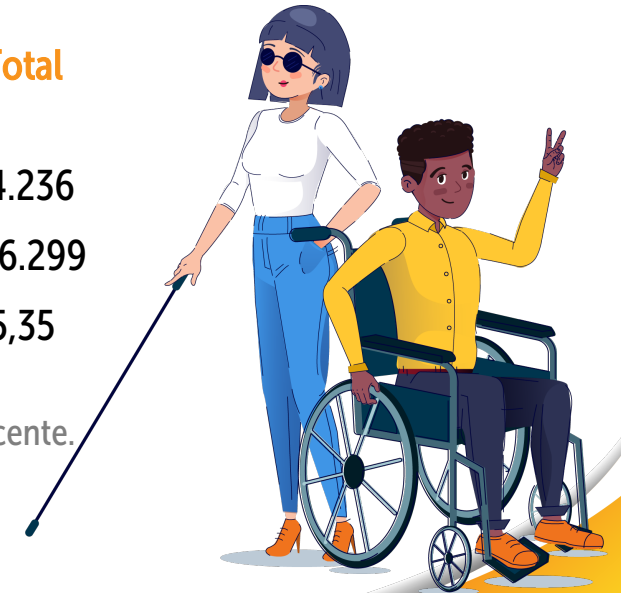
Puente Aranda ocupa el puesto diez (10) en población con discapacidad de la ciudad, con un 10%, entre las 20 localidades de la ciudad.



Población con discapacidad según el momento del curso de vida (2017)²¹

	Infancia	Adolescencia	Juventud	Adultez	Vejez	Sin dato	Total
Puente Aranda	216	204	780	3.780	9.249	7	14.236
Bogotá	7.467	8.268	22.856	79.407	148.147	154	266.299
%	2,89	2,47	3,41	4,76	6,24	4,55	5,35

Puente Aranda concentra el 2,89% de la población de 0 a 14 años con discapacidad de la ciudad y el 2,47% de la población adolescente. Sin embargo, al interior de la localidad, el grupo mayoritario son las personas mayores (9.249 personas mayores).



Salud



Aseguramiento en salud 2019²²

	Contributivo	Subsidiado
Bogotá	76,5%	14,8%
Puente Aranda	87,4%	9,5%

Embarazo adolescente 2019²³

	10-14 años	15-19 años
Bogotá	274	10.675
Puente Aranda	3	196

Prevalencia de desnutrición global en menores de 5 en 2019²⁴

Bogotá 4,7%	Puente Aranda 4,5%
-------------	--------------------

Tasa de mortalidad infantil por mil nacidos vivos 2019²⁵

Bogotá. 9,6%	Puente Aranda 8,8%
--------------	--------------------

Número de personas LGBTI 2017²⁶

	Homosexual	Bisexual	Transgénero	Intersexual	Total
Bogotá	33.812	13.253	2.907	610	50.582
Puente Aranda	421	67	11	22	521



Habitante de calle 2017²⁷

472 personas habitantes de calle de Bogotá fueron censadas en Puente Aranda, durante el VII Censo Habitante de Calle 2017. El total de Bogotá es 9.538.



Personas víctimas de violencia intrafamiliar 2019²⁸

	Menores de 18 años	Mayores de 60 años	Población total
Bogotá	13.068	2.138	29.601
Puente Aranda	320	70	791

Puente Aranda representa el 2,7% de los casos de violencia intrafamiliar de Bogotá. En el 74% de los casos, la violencia intrafamiliar al interior de la localidad es contra las mujeres.



Mapas de pobreza de Puente Aranda 2020²⁹

16.045 hogares en deciles 6-10 (más altos) de pobreza multidimensional

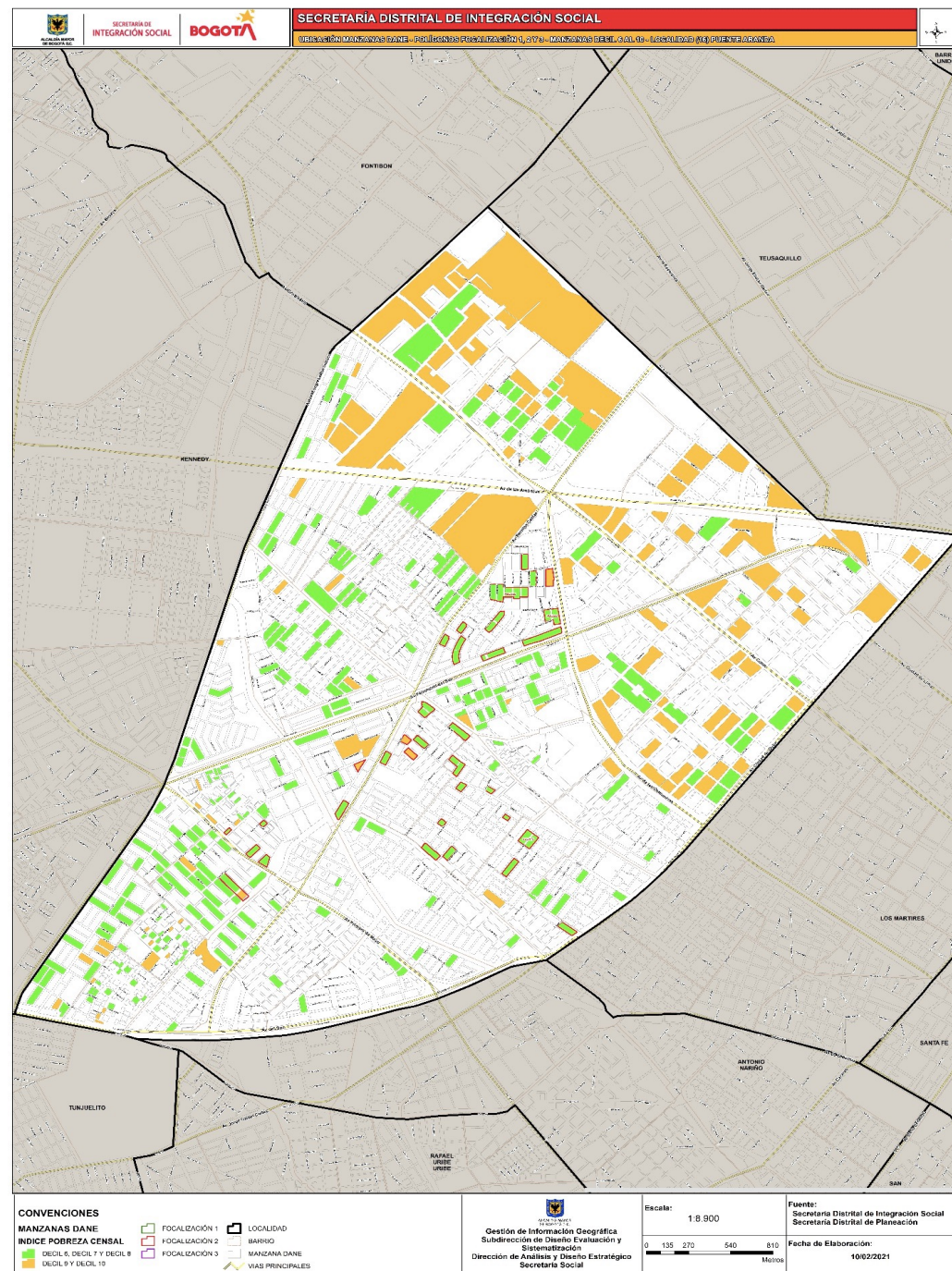
46.669 personas que perteneces a los Hogares en deciles 6-10 (más altos) de Pobreza multidimensional

Hogares	Personas
	Decil 10
452	1.210
	Decil 9
1.728	5.616
	Decil 8
1.934	5.400
	Decil 7
4.400	12.820
	Decil 6
7.531	21.623



* Focalización geográfica asociada al polígono geográfico definido a partir de la RESOLUCIÓN No. 0837 del 17 de mayo de 2020 "Por la cual se formaliza e institucionaliza por parte de la Secretaría Distrital de Integración Social la modalidad de focalización geográfica (mapas de pobreza) para la identificación de potenciales beneficiarios del canal de transferencias de subsidios en especie del Sistema Distrital Bogotá Solidaria en Casa y se dictan otras disposiciones".

Manzanas en deciles 6-10 de IPM diferenciadas



Personas Únicas
Atendidas
(PÚA) por la SDIS en
Puente Aranda
en el año 2021

Proyecto	Servicio	Personas atendidas 2021	Unidades Operativas
Comisarías	Comisarías de Familia	1.977	3
Migrantes	Atención inicial	293	-
Procesos Territoriales	Centros de Desarrollo Comunitario	887	2
Infancia	Estrategia de participación infantil	19	-
	Jardín Infantil Diurno	1.443	11
	Jardín Infantil Nocturno	26	1
	Centros Amar	170	-
	Creciendo en Familia	307	-
	Estrategia Atrapasueños	3	-
Nutrición	Bonos Atención Emergencia	1	-
	Bonos de emergencia COVID 19		-
	Integrarte Atención Externa con un PCD	1	
	Comedores	736	3
	Bonos Creciendo en Familia	263	-
	Bonos gestantes lactantes	68	-
	Bonos fin de año Centros Crecer	62	-
	Bonos personas con discapacidad	412	-
	Bonos Bogotá Te Nutre	366	-
	Paquetes alimentarios	594	-
Bonos fin de año jardines	1.969	-	

Personas Únicas
Atendidas
(PÚA) por la SDIS en
Puente Aranda
en el año 2021

Proyecto	Servicio	Personas atendidas 2021	Unidades Operativas
Territorios Cuidadores	Enlace Social	881	-
	Atención social y gestión del riesgo	10	-
	Diálogos territoriales interno	11	-
	Centros Proteger	13	1
Derechos de las Familias	Formación a funcionarios prevención VIF	39	-
Maternidad y Paternidad Temprana	Ferías de la sexualidad	31	-
LGBTI	Atención Integral a la Diversidad Sexual y de Género	54	-
Habitabilidad en calle	Ciudadanos y ciudadanas habitantes de calle atendidos a través de contacto y atención en calle	202	-
	Centro de Atención Transitoria	200	1
	Hogar de Paso Día	1.401	1
	Hogar de Paso Noche	1	1
Vejez	Bono personas mayores Centro Día	210	-
	Centros Día	923	3
	Centros Noche	151	2
	Apoyos económicos	1.654	-
	Identificación de personas mayores	464	-
	Apoyo económico C	883	-
Discapacidad	Centros Crecer	61	1
	Estrategia de inclusión comunitaria	459	-

Fuente: Elaboración grupo de Investigaciones DADE a partir de reporte Personas Únicas Atendidas -SDIS- Calidad de la información. Subdirección de Diseño, Evaluación y Sistematización (2021).

**Personas únicas atendidas en el periodo 01/01/2021 y el 31/05/2021

Lista de Fuentes

Secretaría Distrital de Planeación (2017). Monografías por localidad 2017. Información a partir de Base de Datos Geográfica Corporativa BDGC (SDP).

1. Departamento Administrativo Nacional de Estadística -DANE-. (2018). Proyecciones de población desagregadas por localidades 2018-2035 y UPZ 2018-2024.
 2. Cálculos a partir de la Encuesta Multipropósito de Bogotá 2017.
 3. Departamento Administrativo Nacional de Estadística -DANE-. (2020). Pobreza monetaria en Colombia. Resultados 2020.
 4. Cálculos a partir de la Encuesta Multipropósito de Bogotá 2017.
 5. Departamento Administrativo Nacional de Estadística -DANE-. (2018). Encuesta Nacional de Calidad de Vida. Datos expandidos con proyecciones de población, con base en los resultados del Censo Nacional de Población y Vivienda 2018.
 6. Secretaría Distrital de Integración Social. (2020). Dirección de Análisis y Diseño Estratégico.
 7. Secretaría Distrital de Integración Social. (2020). Dirección de Análisis y Diseño Estratégico.
 8. Matrícula Oficial SIMAT (2018). Fecha de corte 28 de febrero. -Matrícula no oficial DANE - Censo C-600 de 2018. Elaboración y cálculos: Oficina Asesora de Planeación - Grupo Gestión de la información.
 9. Elaboración y cálculos de la Oficina Asesora de Planeación (2017). Grupo Gestión de la Información de la Secretaría de Educación Distrital con base en los datos del Ministerio de Educación Nacional.
 10. Departamento Administrativo Nacional de Estadísticas -DANE- (2021). Trimestre móvil noviembre 2020-enero 2021 a partir de la Gran Encuesta Integrada de Hogares. Boletín Técnico Mercado Laboral.
 11. Secretaría Distrital de Planeación (2018). Encuesta Multipropósito de Bogotá <http://www.sdp.gov.co/micrositios/encuesta-multiproposito-2017/visor2017>- fecha de publicación 29 de julio de 2018.
 12. Departamento Administrativo Nacional de Estadística -DANE-. (2020). Trimestre móvil noviembre 2020-enero 2021 a partir de la Gran Encuesta Integrada de Hogares. Boletín Técnico Mercado Laboral.
- Secretaría Distrital de Planeación. (2018). Encuesta Multipropósito de Bogotá <http://www.sdp.gov.co/micrositios/encuesta-multiproposito-2017/visor2017>- fecha de publicación 29 de julio de 2018.
13. Departamento Administrativo Nacional de Estadística -DANE-. (2018). Proyecciones de población desagregadas por localidades 2018-2035 y UPZ 2018-2024.
 14. Departamento Administrativo Nacional de Estadística -DANE-. (2018). Censo Nacional de Población y Vivienda 2018. Proyecciones.
 15. Departamento Administrativo Nacional de Estadística -DANE-. (2018). Censo Nacional de Población y Vivienda 2018. Proyecciones.
 16. Departamento Administrativo Nacional de Estadística -DANE-. (2018). Proyecciones de población desagregadas por localidades 2018-2035 y UPZ 2018-2024.
 17. Departamento Administrativo Nacional de Estadística -DANE-. (2018). Censo Nacional de Población y Vivienda - DANE, 2018.
 18. Secretaría Distrital de Salud. (2019). Observatorio de Salud de Bogotá-Saludata.
 19. Registro para la Localización y Caracterización de Personas con Discapacidad. (2017). Ministerio de Salud y Protección Social, Secretaría Distrital de Salud. Última fecha de actualización 8 de agosto de 2017.
 20. Secretaría Distrital de Salud (2019). Observatorio de Salud de Bogotá-Saludata.
 21. Base de datos Aplicativo Web RUAF_ND, datos preliminares. Secretaría de Salud.
 22. Secretaría Distrital de Salud (2019). Observatorio de Salud de Bogotá-Saludata.
 23. Secretaría Distrital de Salud, Observatorio de Salud de Bogotá-Saludata 2019. El dato correspondiente al 2019, incluye únicamente el primer semestre del año y es preliminar. Ser cuidadoso con el análisis interpretación.
 24. Secretaría de Cultura, Recreación y Deporte. (2017). Encuesta Bienal de Culturas.
 25. Departamento Administrativo Nacional de Estadística -DANE- y Secretaría Distrital de Integración Social. (2017). VII Censo Habitante de Calle 2017.
 26. Sistema de identificación y Registro de Beneficiarios -SIRBE- Corte a diciembre de 2019.c