

# Localidad de **Antonio Nariño**



Extensión **4,88 Km<sup>2</sup>**<sup>1</sup>

Representa el **0,3%**  
del área total de Bogotá

Población: **81.472**  
habitantes en 2020<sup>2</sup>

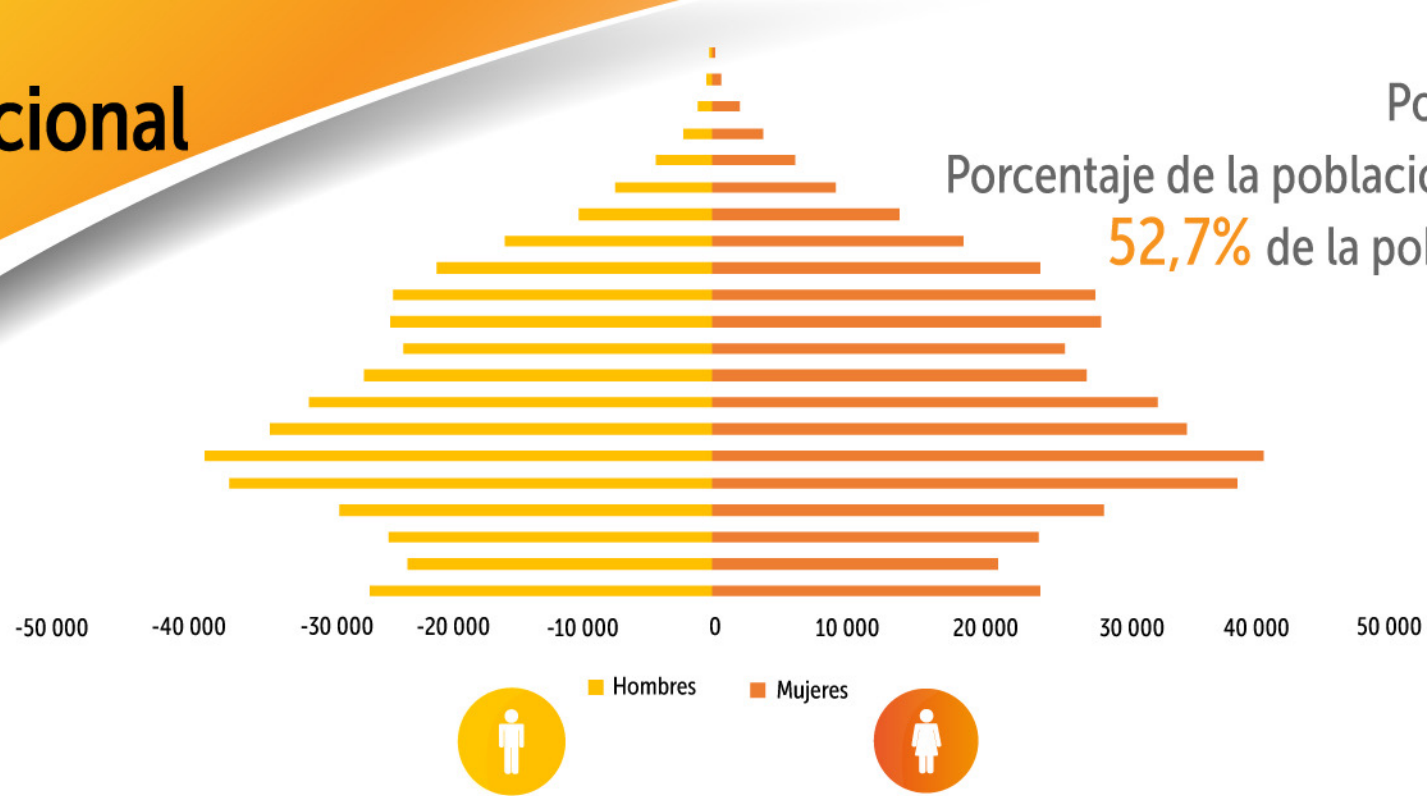
Pobreza monetaria 2017: **6,4%**<sup>3</sup>  
Bogotá 2020: **40,1%**<sup>4</sup>

Pobreza multidimensional 2017: **2,5%**<sup>5</sup>  
Bogotá 2019: **7,1%**<sup>6</sup>

• Unidades operativas 2020: **16**<sup>7</sup>

• Comisarías de Familia: **1**<sup>8</sup>

# Estructura Poblacional 2020



## Distribución etaria de la población

- Personas mayores de 60 años: **16,8%**
- Adultos 25-59 años: **50,3%**
- Jóvenes 15-24 años: **15,8%**
- Niños y niñas 5-14 años: **11,1%**
- Primera infancia 0-4 años: **6%**



## Tasa global de cobertura bruta en educación 2018<sup>9</sup>

Bogotá: 87,3%

Antonio Nariño: 105,6%



## Tasa de deserción en instituciones educativas públicas 2017<sup>10</sup>

Bogotá: 1,6%

Antonio Nariño: 2,1%



## Tasa de ocupación

Bogotá 2020: 54,9%<sup>11</sup>

Antonio Nariño 2017: 56,8%<sup>12</sup>



## Tasa de desempleo

Bogotá 2020: 17,6%<sup>13</sup>

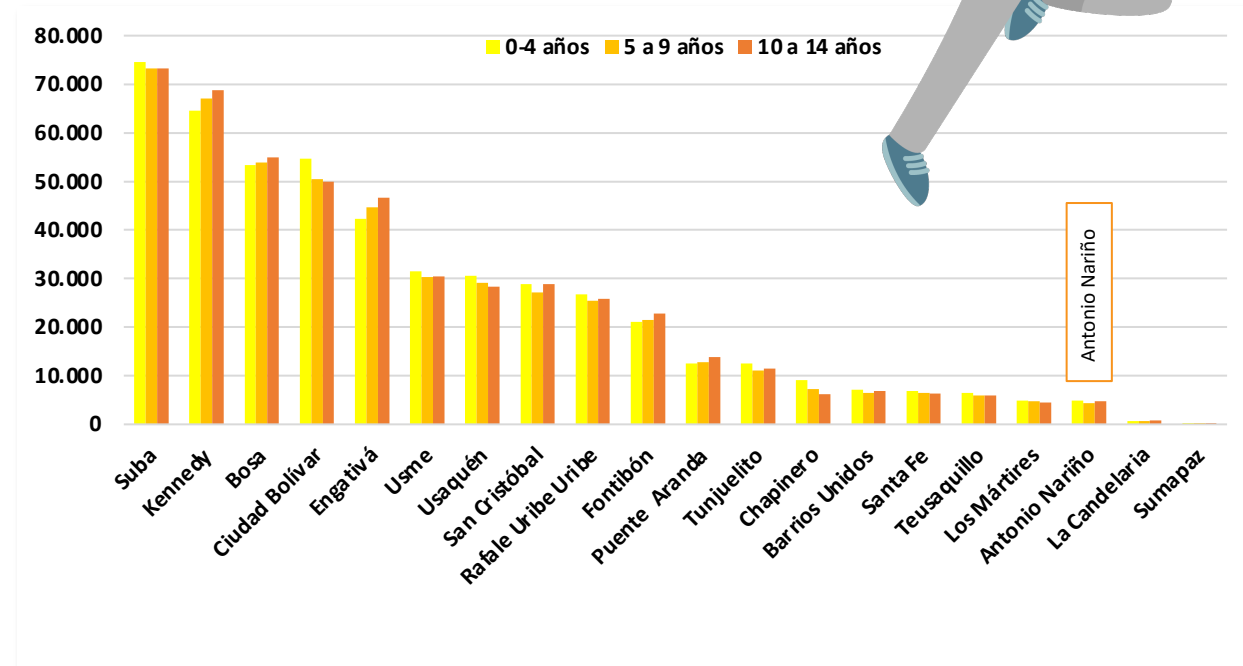
Antonio Nariño 2017: 9,15%<sup>14</sup>



Teniendo en cuenta que la fuente de información de un número importante de indicadores, principalmente de caracterización poblacional, corresponde a encuestas y no registros administrativos, la periodicidad de estas, en muchos casos no es anual.

# Infancia y Adolescencia 2020<sup>15</sup>

En 2020, Antonio Nariño ocupó el puesto dieciocho (18) en población de 0 a 14 años, representando el 0,94% de la población de niños, niñas y adolescentes de Bogotá.





## Participación de la población de (0-9 años) en el total de la población 2005,2018 y 2020<sup>16</sup>

Para los años 2005, 2018 y 2020 la participación de la población de 0 a 9 años en la localidad ha sido inferior a la participación que la misma población tiene en la ciudad. En 2018, con respecto a 2005, esta población redujo su participación en 7,4 puntos porcentuales frente al total de la población de la localidad.

Año	Población 0-9 años de Antonio Nariño	% frente a la población total de la localidad	Población 0-9 años de Bogotá	% frente a la población total de Bogotá
2005	20.631	18,1	1.263.669	18,8
2018	8.529	10,7	947.101	12,7
2020	9.181	11,2	976.110	12,6



## Participación de la población entre 10 a 14 años en el total de población 2005, 2018 y 2020<sup>17</sup>

Para los años 2005, 2018 y 2020 la participación de la población de 10 a 14 años en la localidad ha sido inferior a la participación que la misma población tiene en la ciudad. En 2018, con respecto a 2005, esta población redujo su participación en 3,38 puntos porcentuales frente al total de la población de la localidad.

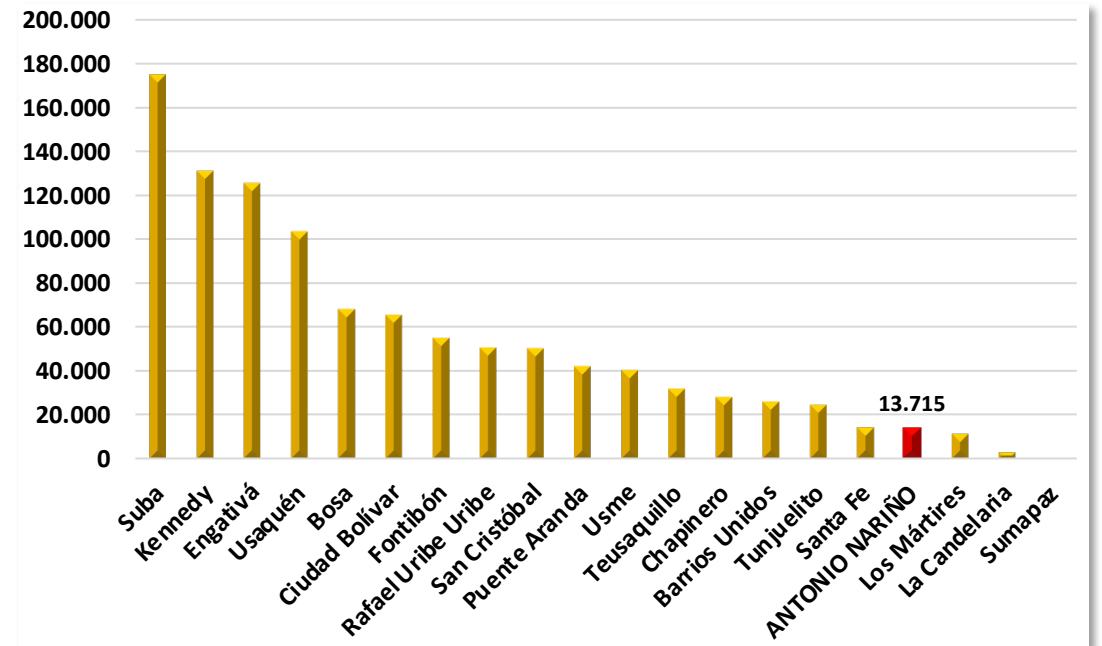


Año	Población 10-14 años de Antonio Nariño	% frente a la población total de la localidad	Población 10-14 años de Bogotá	% frente a la población total de Bogotá
2005	10.841	9,51	654.408	9,75
2018	4.862	6,13	494.231	6,66
2020	4.727	5,80	490.700	6,33



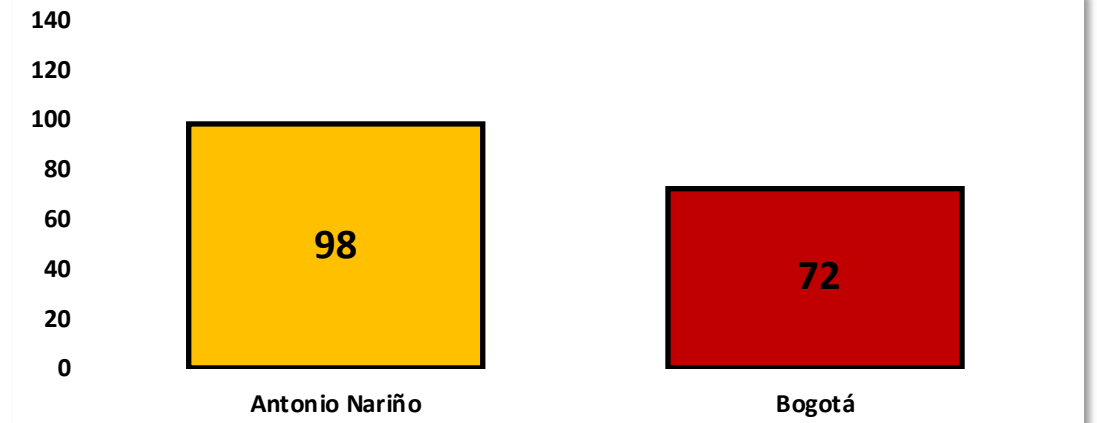
## Población mayor de 60 años 2020<sup>18</sup>

Antonio Nariño ocupa el puesto diecisiete (17) en población mayor de 60 años, representando el 1,29% del total de esta población en la ciudad.



## Índice de envejecimiento 2020<sup>19</sup>

En Antonio Nariño existen 98 personas mayores (de 60 años y más) por cada 100 menores de 0 a 14 años, tasa superior a la registrada por la ciudad que es de 72.



## Participación de la población **mayor de 60 años** en el total de la población **2005, 2018 y 2020**

Para los años 2005, 2018 y 2020 la participación de la población mayor de 60 años en la localidad ha sido superior a la participación que la misma población tiene en la ciudad. En 2018, con respecto a 2005, esta población aumentó su participación en 7,1 puntos porcentuales frente al total de la población de la localidad.

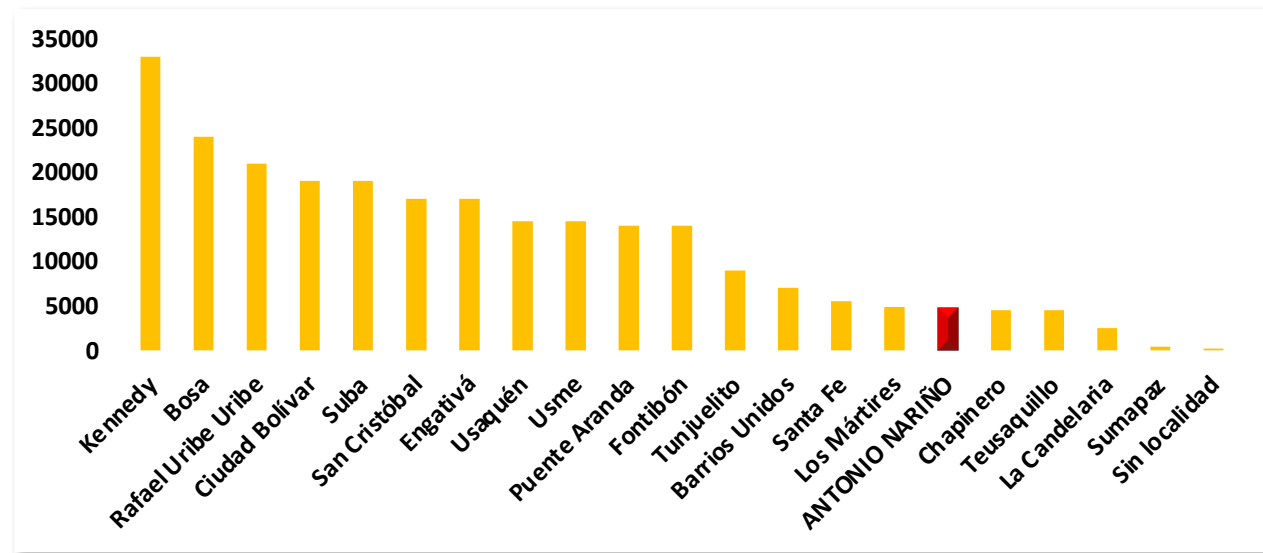
<b>Año</b>	<b>Población mayor de 60 años de Antonio Nariño</b>	<b>% frente a la población total de la localidad</b>	<b>Población mayor de 60 años de Bogotá</b>	<b>% frente a la población total de Bogotá</b>
2005	11.056	9,70	507.064	7,55
2018	13.312	16,80	946.567	12,7
2020	13.715	16,83	1.058.209	13,6





## Población con discapacidad 2019<sup>20</sup>

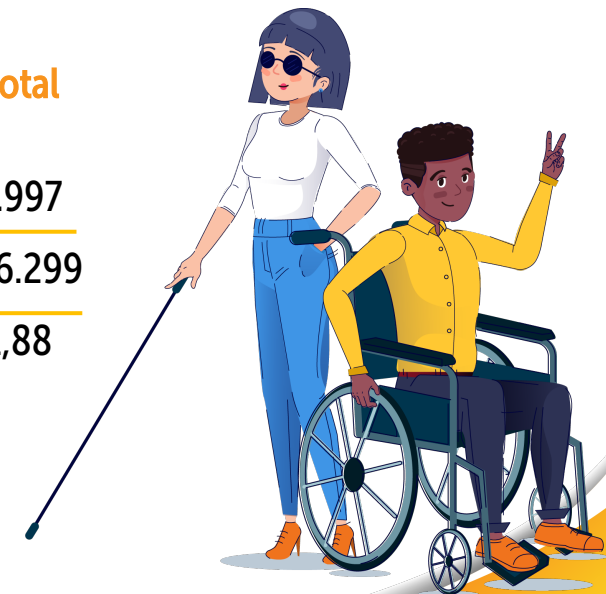
Antonio Nariño ocupa el puesto dieciséis (16) en población con discapacidad de la ciudad, con un 1,8% entre las 20 localidades de la ciudad.



## Población con discapacidad según el momento del curso de vida (2017)<sup>21</sup>

	Infancia	Adolescencia	Juventud	Adulthood	Vejez	Sin dato	Total
Antonio Nariño	72	96	372	1.115	3.339	3	4.997
Bogotá	7.467	8.268	22.856	79.407	148.147	154	266.299
%	1	1,16	1,63	1,40	2,25	1,95	1,88

Antonio Nariño concentra el 1% de la población de 0 a 14 años con discapacidad de la ciudad y el 1,16% de la población adolescente. Sin embargo, al interior de la localidad, el grupo mayoritario son las personas mayores (3.339 personas mayores).



# Salud



## Aseguramiento en salud 2019<sup>22</sup>

	Contributivo	Subsidiado
Bogotá	76,5%	14,8%
Antonio Nariño	77,0%	9,1%

## Prevalencia de desnutrición global en menores de 5 en 2019<sup>24</sup>

Bogotá	4,7%	Antonio Nariño	4,5% %
--------	------	----------------	--------

## Embarazo adolescente 2019<sup>23</sup>

	10-14 años	15-19 años
Bogotá	274	10.675
Antonio Nariño	1	97

## Tasa de mortalidad infantil por mil nacidos vivos 2019<sup>25</sup>

Bogotá	9,6%	Antonio Nariño	7,3%
--------	------	----------------	------

## Número de personas LGBTI 2017<sup>26</sup>

	Homosexual	Bisexual	Transgénero	Intersexual	Total
Bogotá	33.812	13.253	2.907	610	50.582
Antonio Nariño	345	0	19	0	364



## Habitante de calle 2017<sup>27</sup>

**333** personas habitantes de calle de Bogotá fueron censadas en Antonio Nariño, durante el VII Censo Habitante de Calle 2017. El total de Bogotá es **9.538**.



## Personas víctimas de violencia intrafamiliar 2019<sup>28</sup>

	Menores de 18 años	Mayores de 60 años	Población total
Bogotá	13.068	2.138	29.601
Antonio Nariño	214	53	448

Antonio Nariño representa el 1,5% de los casos de violencia intrafamiliar de Bogotá. En el 71,7% de los casos, la violencia intrafamiliar al interior de la localidad es contra las mujeres.



## Mapas de pobreza de Antonio Nariño 2020<sup>29</sup>

**5.193** hogares en deciles 6-10 (más altos) de pobreza multidimensional.

**14.956** personas que perteneces a los Hogares en deciles 6-10 (más altos) de Pobreza multidimensional.

### Hogares

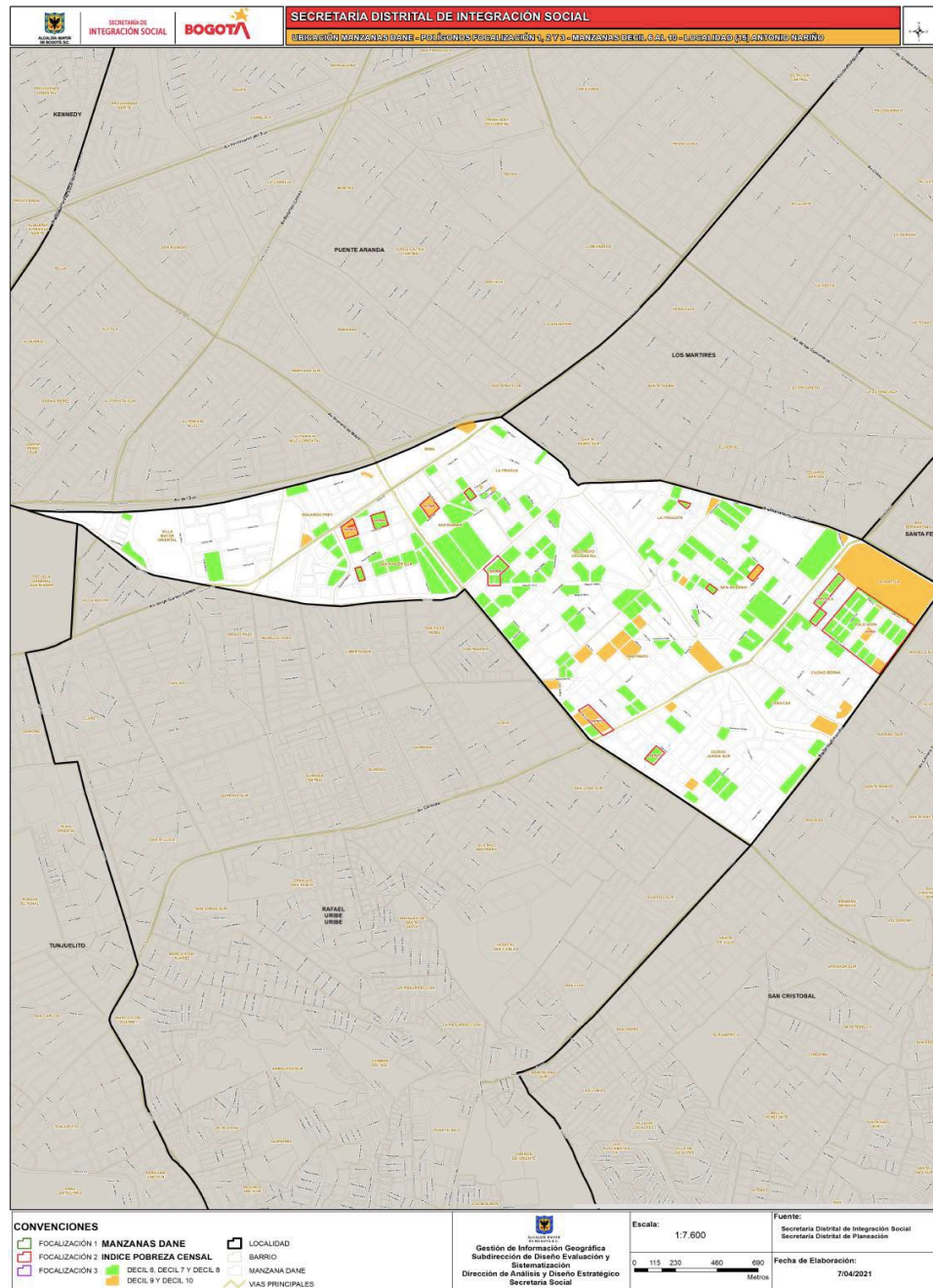
### Personas

	Decil 10	
63		197
	Decil 9	
339		998
	Decil 8	
621		1.802
	Decil 7	
1.309		3.892
	Decil 6	
2.861		8.067



\* Focalización geográfica asociada al polígono geográfico definido a partir de la RESOLUCIÓN No. 0837 del 17 de mayo de 2020 "Por la cual se formaliza e institucionaliza por parte de la Secretaría Distrital de Integración Social la modalidad de focalización geográfica (mapas de pobreza) para la identificación de potenciales beneficiarios del canal de transferencias de subsidios en especie del Sistema Distrital Bogotá Solidaria en Casa y se dictan otras disposiciones".

# Manzanas en deciles 6-10 de IPM diferenciadas



Personas Únicas  
Atendidas (PÚA) por  
la **SDIS** en  
**Antonio Nariño**  
en el año 2021

Proyecto	Servicio	Personas atendidas 2021	Unidades Operativas
Comisarías	Comisarías de Familia	1.527	1
Migrantes	Atención inicial	82	-
Juventud	Casas de la Juventud	359	1
Infancia	Estrategia de participación infantil	11	-
	Jardín Infantil Diurno	567	4
	Creciendo en familia	102	-
Nutrición	Comedores	292	1
	Bonos Creciendo en Familia	84	-
	Bonos gestantes lactantes	22	-
	Bonos personas con discapacidad	127	-
	Bonos Bogotá Te Nutre	295	-
	Paquetes alimentarios	13	-
	Bonos fin de año jardines	776	-

Personas Únicas  
Atendidas (PÚA) por  
la **SDIS** en  
**Antonio Nariño**  
en el año 2021

Proyecto	Servicio	Personas atendidas 2021	Unidades Operativas
Territorios Cuidadores	Enlace Social	606	-
	Centros Proteger	13	1
Derechos de las Familias Maternidad y Paternidad Temprana	Formación a funcionarios prevención VIF	50	-
	Ferías de la sexualidad	2.046	-
LGBTI	Atención Integral a la Diversidad Sexual y de Género	66	-
Habitabilidad en calle	Ciudadanos y ciudadanas habitantes de calle atendidos a través de contacto y atención en calle	241	-
Vejez	Bono personas mayores Centros Día	419	-
	Centros Día	122	2
	Centros Noche	126	2
	Apoyos económicos	828	-
	Identificación de personas mayores	294	-
	Apoyo económico C	730	-
Discapacidad	Centros Avanzar	52	1
	Centros Integrarte Atención Externa	107	2
	Centros Integrarte Atención Interna	48	1
	Estrategia de inclusión comunitaria	146	-

Fuente: Elaboración grupo de Investigaciones DADE a partir de reporte Personas Únicas Atendidas -SDIS- Calidad de la información. Subdirección de Diseño, Evaluación y Sistematización (2021). \*\*Personas únicas atendidas en el periodo 01/01/2021 y el 31/05/2021

# Lista de Fuentes

1. Secretaría Distrital de Planeación (2017). Monografías por localidad 2017. Información a partir de Base de Datos Geográfica Corporativa BDGC (SDP).
2. Departamento Administrativo Nacional de Estadística -DANE-. (2018). Proyecciones de población desagregadas por localidades 2018-2035 y UPZ 2018-2024.
3. Cálculos a partir de la Encuesta Multipropósito de Bogotá 2017.
4. Departamento Administrativo Nacional de Estadística -DANE-. (2020). Pobreza monetaria en Colombia. Resultados 2020.
5. Cálculos a partir de la Encuesta Multipropósito de Bogotá 2017.
6. Departamento Administrativo Nacional de Estadística -DANE-. (2018). Encuesta Nacional de Calidad de Vida. Datos expandidos con proyecciones de población, con base en los resultados del Censo Nacional de Población y Vivienda 2018.
7. Secretaría Distrital de Integración Social. (2020). Dirección de Análisis y Diseño Estratégico.
8. Secretaría Distrital de Integración Social. (2020). Dirección de Análisis y Diseño Estratégico.
9. Matrícula Oficial SIMAT (2018). Fecha de corte 28 de febrero. -Matrícula no oficial DANE - Censo C-600 de 2018. Elaboración y cálculos: Oficina Asesora de Planeación - Grupo Gestión de la información.
10. Elaboración y cálculos de la Oficina Asesora de Planeación (2017). Grupo Gestión de la Información de la Secretaría de Educación Distrital con base en los datos del Ministerio de Educación Nacional.
11. Departamento Administrativo Nacional de Estadísticas -DANE- (2021). Trimestre móvil noviembre 2020-enero 2021 a partir de la Gran Encuesta Integrada de Hogares. Boletín Técnico Mercado Laboral.
12. Secretaría Distrital de Planeación (2018). Encuesta Multipropósito de Bogotá
13. Departamento Administrativo Nacional de Estadística -DANE-. (2020). Trimestre móvil noviembre 2020-enero 2021 a partir de la Gran Encuesta Integrada de Hogares. Boletín Técnico Mercado Laboral.
14. Secretaría Distrital de Planeación. (2018). Encuesta Multipropósito de Bogotá <http://www.sdp.gov.co/micrositios/encuesta-multiproposito-2017/visor2017/> fecha de publicación 29 de julio de 2018.
15. Departamento Administrativo Nacional de Estadística -DANE-. (2018). Proyecciones de población desagregadas por localidades 2018-2035 y UPZ 2018-2024.
16. Departamento Administrativo Nacional de Estadística -DANE-. (2018). Censo Nacional de Población y Vivienda 2018. Proyecciones.
17. Departamento Administrativo Nacional de Estadística -DANE-. (2018). Censo Nacional de Población y Vivienda 2018. Proyecciones.
18. Departamento Administrativo Nacional de Estadística -DANE-. (2018). Proyecciones de población desagregadas por localidades 2018-2035 y UPZ 2018-2024.
19. Departamento Administrativo Nacional de Estadística -DANE-. (2018). Censo Nacional de Población y Vivienda - DANE, 2018.
20. Secretaría Distrital de Salud. (2019). Observatorio de Salud de Bogotá-Saludata.
21. Registro para la Localización y Caracterización de Personas con Discapacidad. (2017). Ministerio de Salud y Protección Social, Secretaría Distrital de Salud. Última fecha de actualización 8 de agosto de 2017.
22. Secretaría Distrital de Salud (2019). Observatorio de Salud de Bogotá-Saludata.
23. Base de datos Aplicativo Web RUAF\_ND, datos preliminares. Secretaría de Salud.
24. Secretaría Distrital de Salud (2019). Observatorio de Salud de Bogotá-Saludata.
25. Secretaría Distrital de Salud, Observatorio de Salud de Bogotá-Saludata 2019. El dato correspondiente al 2019, incluye únicamente el primer semestre del año y es preliminar. Ser cuidadoso con el análisis interpretación.
26. Secretaría de Cultura, Recreación y Deporte. (2017). Encuesta Bienal de Culturas.
27. Departamento Administrativo Nacional de Estadística -DANE- y Secretaría Distrital de Integración Social. (2017). VII Censo Habitante de Calle 2017.
28. Sistema de identificación y Registro de Beneficiarios -SIRBE- Corte a diciembre de 2019.