

Localidad de

# Antonio Nariño



SECRETARÍA DE  
INTEGRACIÓN SOCIAL



• Extensión **4,88 Km<sup>2</sup>**  
representa el **0,3%** del área total de Bogotá

• **76.646** habitantes en 2018 <sup>2</sup>

• Pobreza monetaria 2017: **7,26 %**<sup>3</sup>  
Bogotá 2018: **12,4%**<sup>4</sup>

• Pobreza multidimensional 2017: **2,5%**<sup>5</sup>  
Bogotá 2019: **7,1%**<sup>6</sup>

- Unidades operativas 2019: **15**<sup>7</sup>
- Comisarías de familia 2019: **1**<sup>8</sup>

RESTREPO

CIUDAD JARDÍN

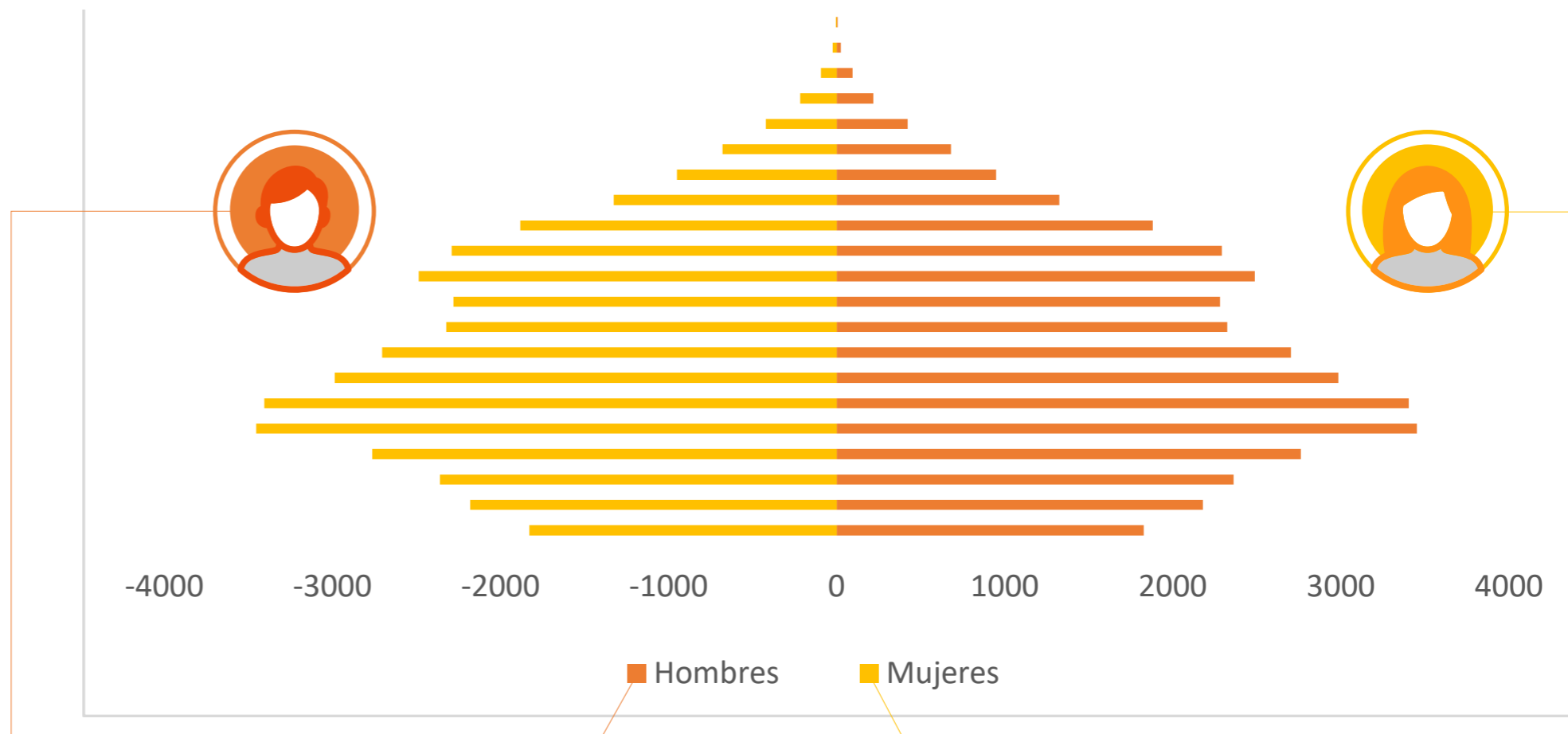
• Nota: Teniendo en cuenta que la fuente de información de un número importante de indicadores, principalmente de caracterización poblacional, corresponde a encuestas y no registros administrativos, la periodicidad de estas, en muchos casos no es anual.

# Estructura poblacional 2018

- Población total: **76.646** habitantes
- **1,1%** de la población total de Bogotá
- El **52,2%** de la población son mujeres



- Cerca de 2 de cada 5 hogares tienen jefatura femenina (**37,0%**)
- El **44,8%** de los hogares que son pobres multidimensionales tienen jefatura femenina
- En Bogotá el **16,2%** de los hogares se encuentran en situación de pobreza oculta
- La incidencia de la pobreza oculta en Antonio Nariño es de **13,6%**



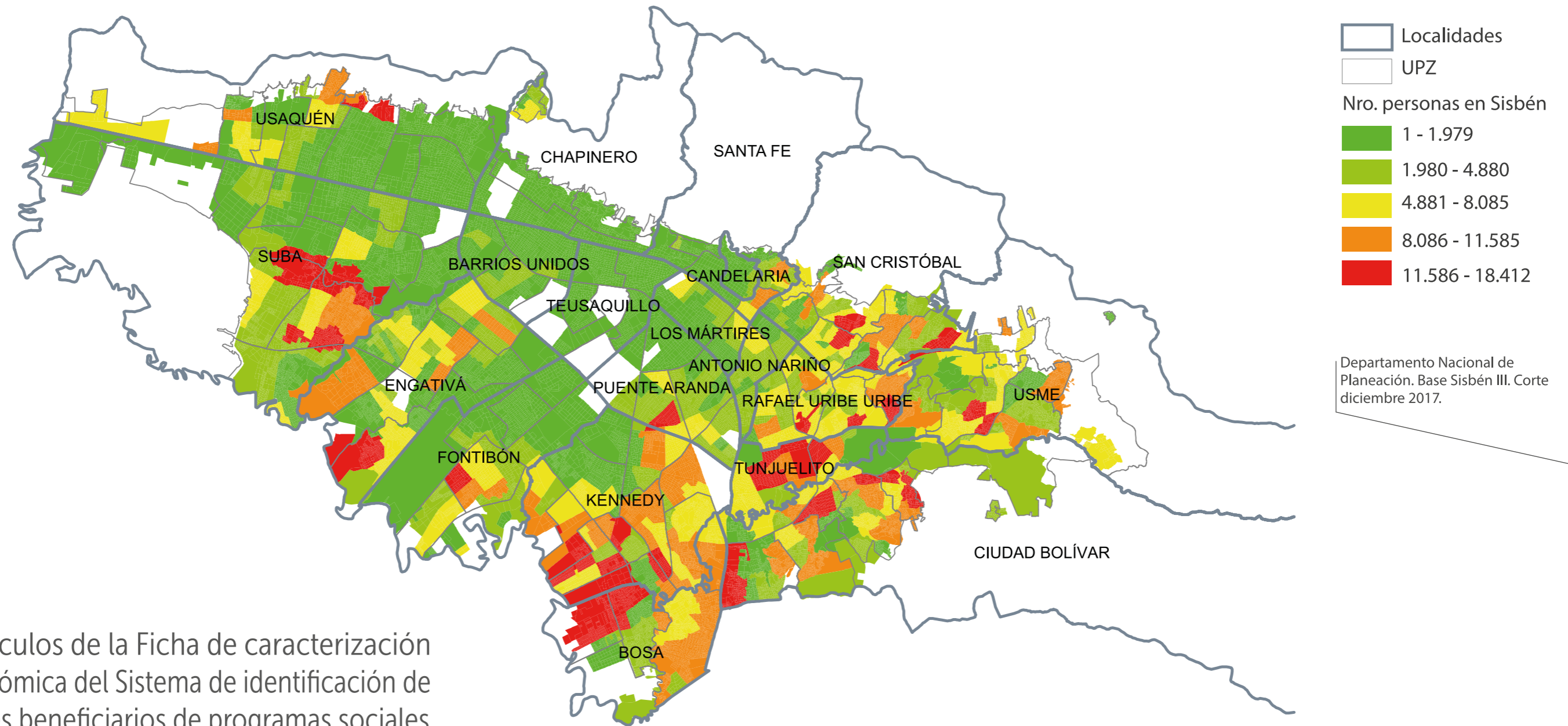
## Distribución etaria de la población:

- **17,1%** Personas mayores de 60 años
- **50,4%** Adultos 25-59 años
- **16,4%** Jóvenes 15-24 años

- **11,6%** Niños y niñas 5-14 años
- **4,6%** Primera infancia 0-4 años



# Concentración de la población con encuesta Sisbén (2017)<sup>9</sup>

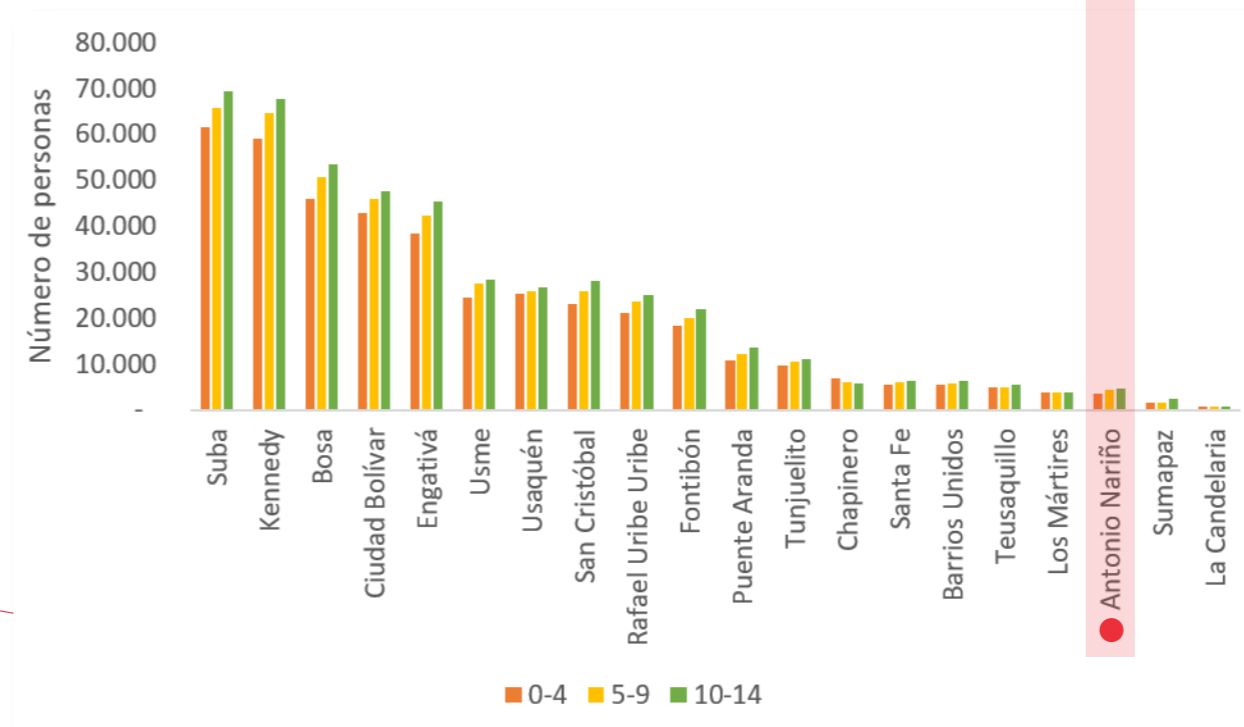
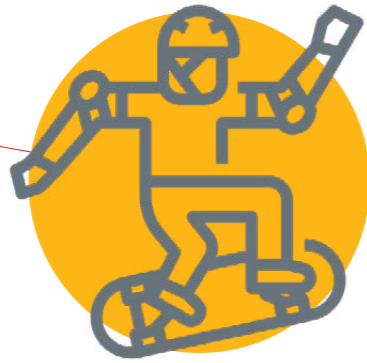


Según cálculos de la Ficha de caracterización socioeconómica del Sistema de identificación de potenciales beneficiarios de programas sociales, Sisbén, hay un total de **937.661** personas en un rango de alta vulnerabilidad en Bogotá (con un puntaje entre **0 y 30,56**).

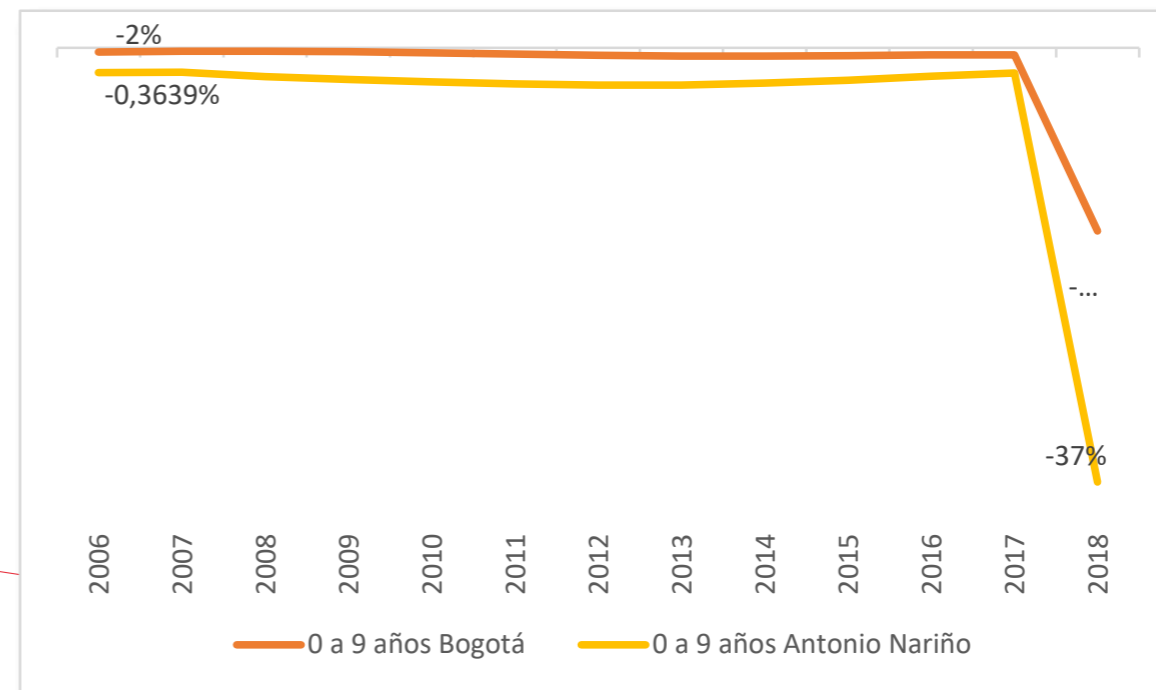
Para la localidad de Antonio Nariño este grupo es de **7.474** personas, es decir, el **0,8%** de la ciudad, y el **6,8%** de la población total de la localidad.

## Infancia y adolescencia (2018)<sup>10</sup>

En 2019, Antonio Nariño ocupó el puesto 18 en población menor de 14 años, representando el 0,9% de la población de niños, niñas y adolescentes de Bogotá.

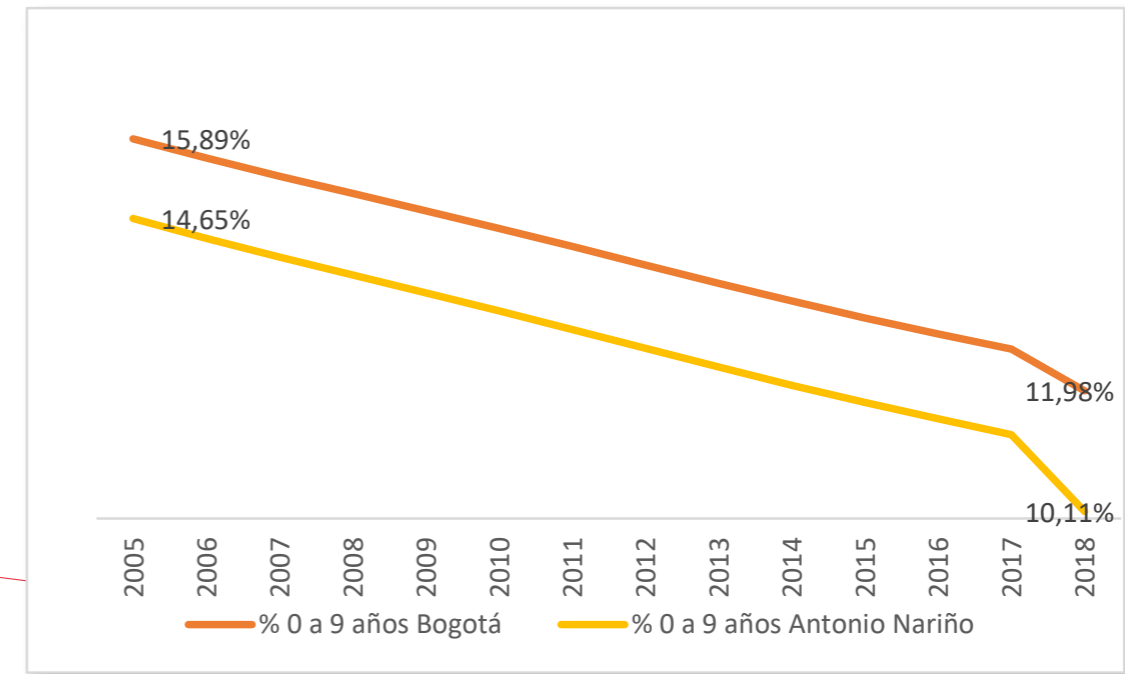


## Tasa de crecimiento poblacional en infancia 2006-2018 (0-9 años)<sup>11</sup>



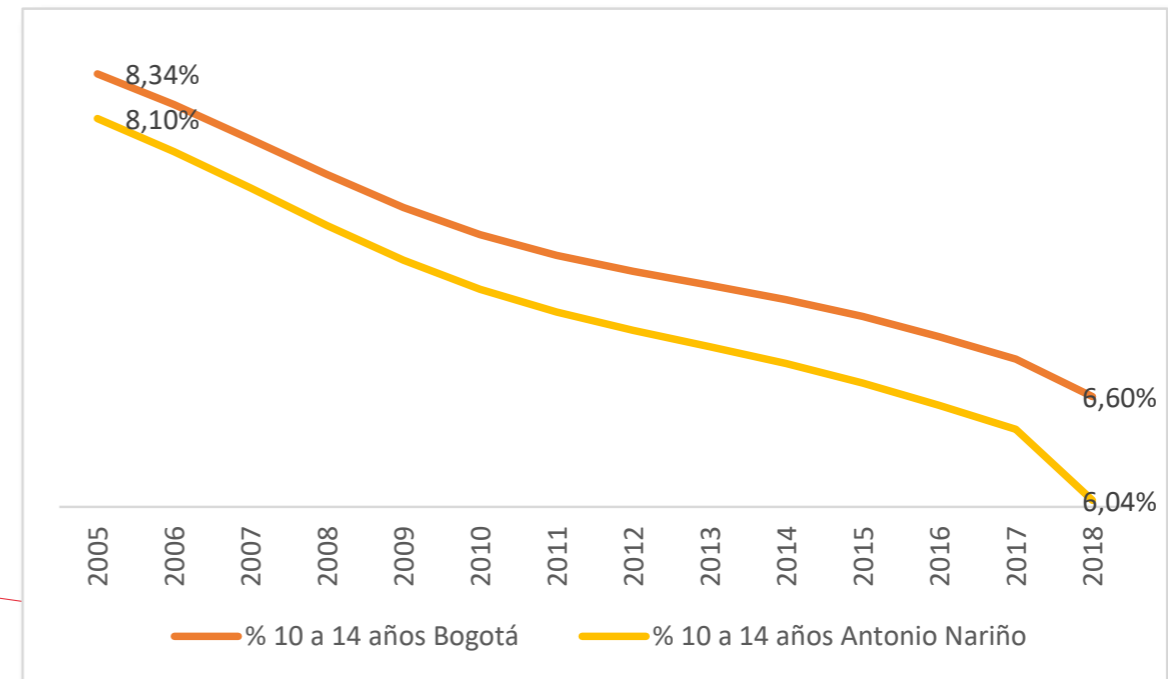
## Participación de la población menor de 9 años en el total de población 2005-2018<sup>12</sup>

De 2005 a 2018, la participación de la población menor de 9 años de la localidad se ha mantenido por debajo de la que presenta la ciudad y se ha reducido en cerca de 4,54 puntos porcentuales.



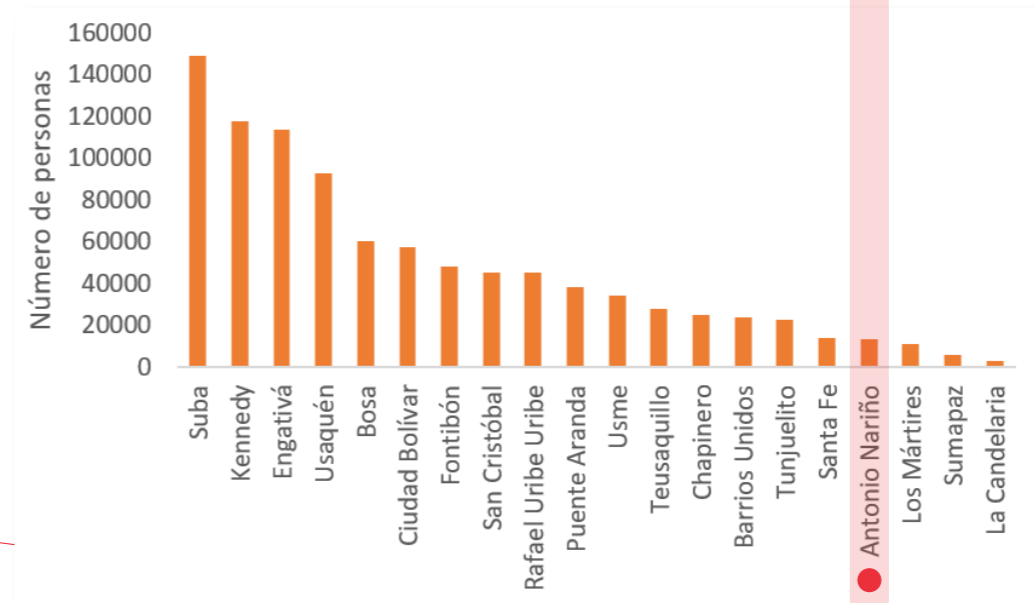
## Participación de la población entre 10 y 14 años en el total de población 2005-2018<sup>13</sup>

Por su parte, la participación de la población entre los 10 y 14 años de la localidad se ha mantenido por debajo de la tendencia que presenta la ciudad y se ha reducido en 2,06 puntos porcentuales.



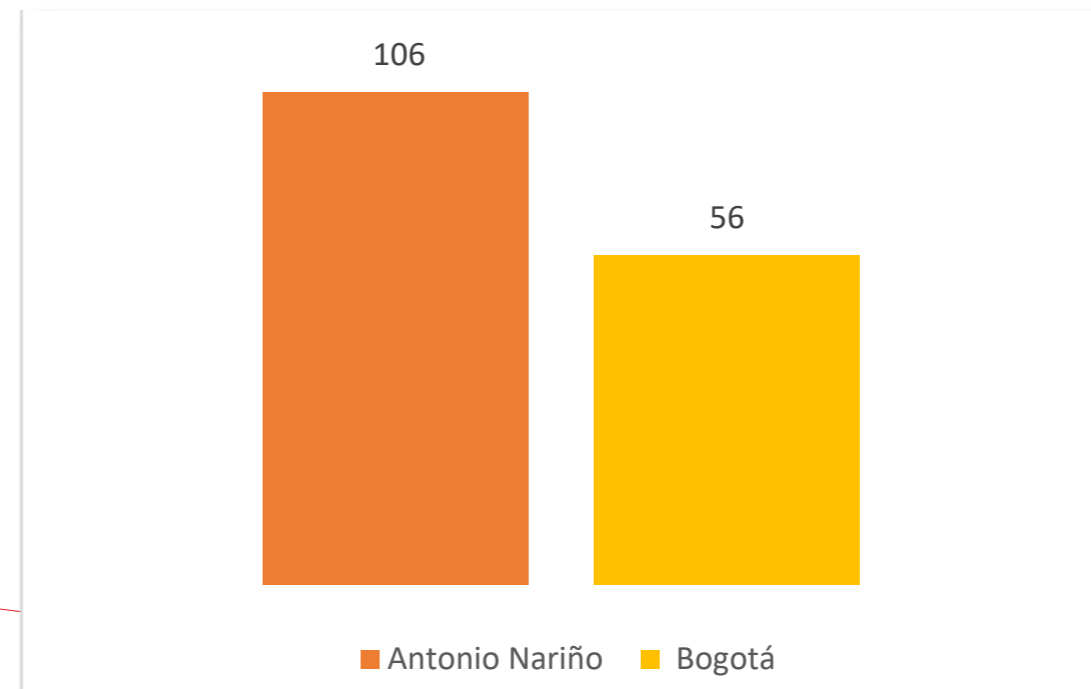
## Población mayor de 60 años 2018<sup>14</sup>

Antonio Nariño ocupa el puesto 17 en población mayor de 60 años, con un e4% entre las 20 localidades de la ciudad.



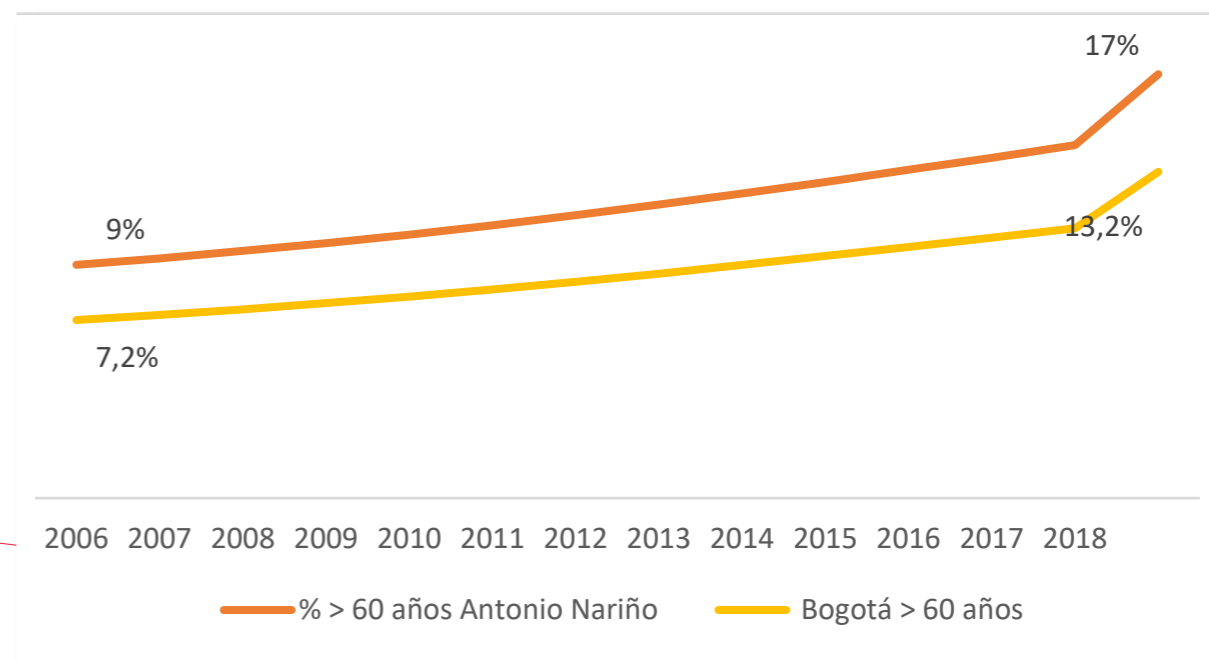
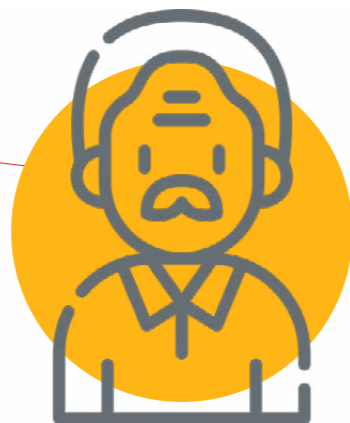
## Índice de envejecimiento 2018<sup>15</sup>

En Antonio Nariño existen 106 personas mayores (de 60 años y más) por cada 100 menores de 14 años, tasa superior a la registrada por la ciudad.



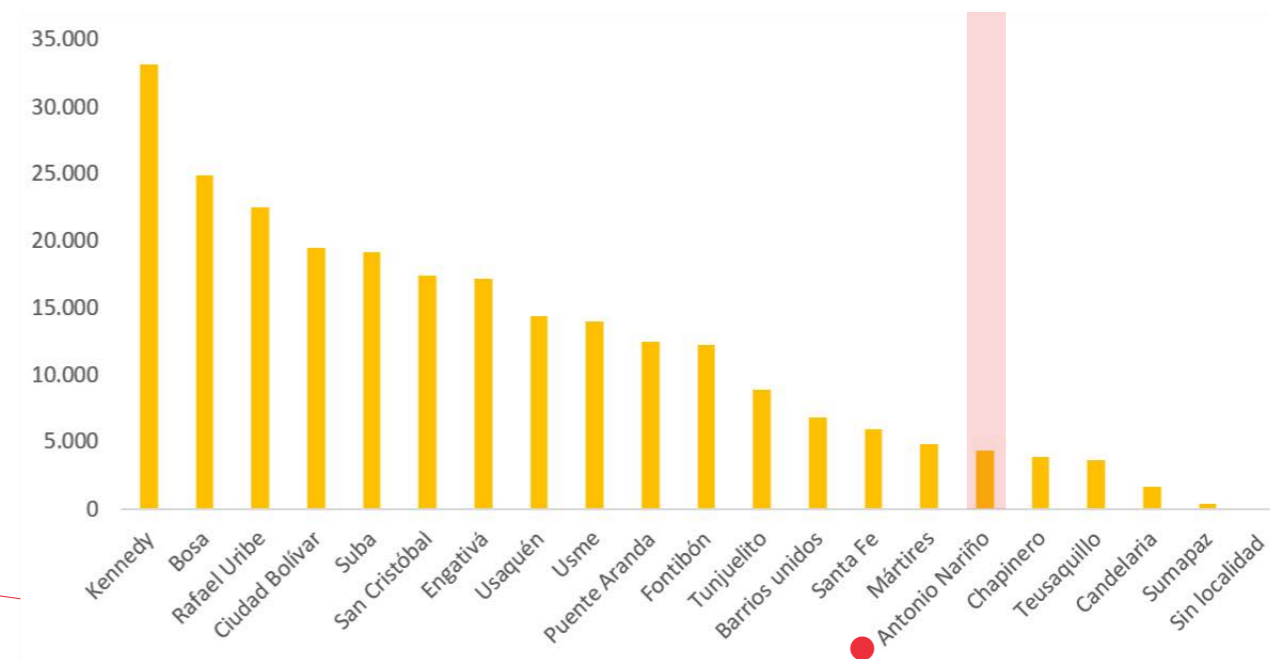
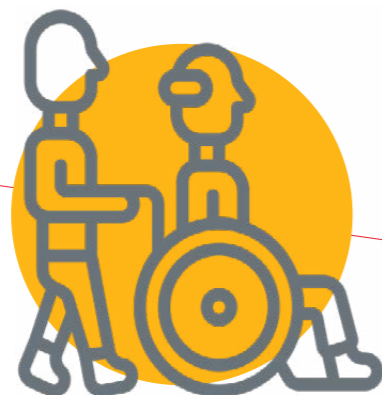
## Participación de la población mayor de 60 años en el total de población 2005-2018<sup>16</sup>

De 2005 a 2018, la participación de la población mayor de 60 años en la estructura poblacional de la localidad se ha incrementado en 8 puntos porcentuales, por encima de la tendencia de la ciudad.



## Población con discapacidad 2019<sup>17</sup>

Antonio Nariño ocupa el puesto 16 en población con discapacidad de la ciudad, con un 1,8%, entre las 20 localidades.



## Población con discapacidad según el momento del curso de vida (2017)<sup>18</sup>

	Infancia	Adolescencia	Juventud	Adulthood	Vejez	Sin dato
Antonio Nariño	72	96	372	1.115	3.339	3
Bogotá	7.467	8.268	22.856	79.407	148.147	154
%	1%	1,16%	1,63%	1,40%	2,25%	1,95%

**Total**  
**4.997**  
**266.299**  
**1,88%**

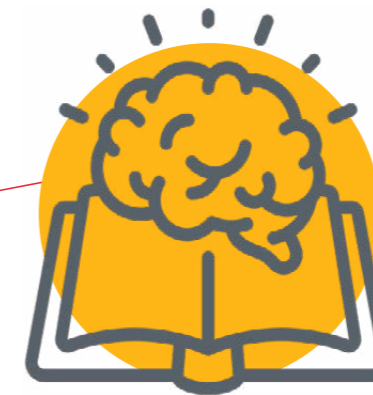


Antonio Nariño concentra el 1% de la población menor de 14 años con discapacidad de la ciudad y el 1,16% de la población adolescente. Al interior de la localidad, el grupo mayoritario son las personas mayores (3.339 personas mayores)

### Educación - Mercado laboral

Tasa global de cobertura bruta en educación 2018<sup>19</sup>

- Bogotá **87,3%**
- Antonio Nariño **105,6**



Tasa de deserción en instituciones educativas públicas 2017<sup>20</sup>

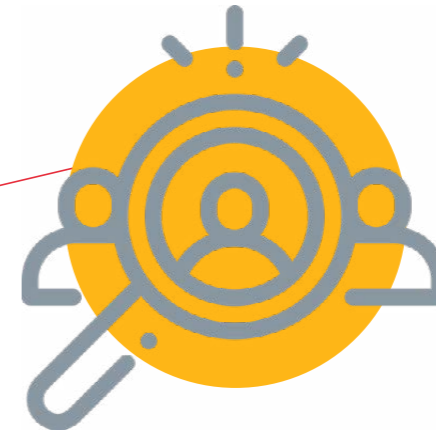
- Bogotá **1,6%**
- Antonio Nariño **2,1%**





## Tasa de ocupación

- Bogotá 2019 **56,6%**<sup>21</sup>
- Antonio Nariño 2017 **56,82%**<sup>22</sup>



## Tasa de desempleo

- Bogotá 2019 **10,5%**<sup>23</sup>
- Antonio Nariño 2017 **9,15%**<sup>24</sup>



## Salud

### Aseguramiento en salud 2019<sup>25</sup>

	Contributivo	Subsidiado
Bogotá	<b>76,5%</b>	<b>14,8%</b>
Antonio Nariño	<b>77,0%</b>	<b>9,1%</b>



## Embarazo adolescente 2019<sup>26</sup>

	10-14 años	15-19 años
Bogotá	274	10.675
Antonio Nariño	1	97



## Prevalencia de desnutrición global en menores de 5 años 2019<sup>27</sup>

- Bogotá 4,7%
- Antonio Nariño 4,5%



## Tasa de mortalidad infantil por mil nacidos vivos 2019<sup>28</sup>

- Bogotá 9,6
- Antonio Nariño 7,3



## Número de personas LGBTI 2017<sup>29</sup>

	Homosexual	Bisexual	Transgénero	Intersexual	Total
Bogotá	33.812	13.253	2.907	610	50.586
Antonio Nariño	345	0	19	0	364



## Habitante de calle 2017<sup>30</sup>

**333** personas habitantes de calle de Bogotá fueron censadas en Antonio Nariño, durante el VII Censo Habitante de Calle 2017. El total de Bogotá es **9.538**.



## Convivencia

### Personas víctimas de violencia intrafamiliar 2019<sup>31</sup>

	Menores de 18 años	Mayores de 60 años	Población total
Bogotá	13.068	2.138	29.601
Antonio Nariño	214	53	448

Antonio Nariño representa el 1,5% de los casos de violencia intrafamiliar de Bogotá. En el 71,7% de los casos, la violencia intrafamiliar al interior de la localidad es contra las mujeres.



# Proyectos de inversión de la Secretaría Distrital de Integración Social en Antonio Nariño 2019<sup>32</sup>

Bogotá

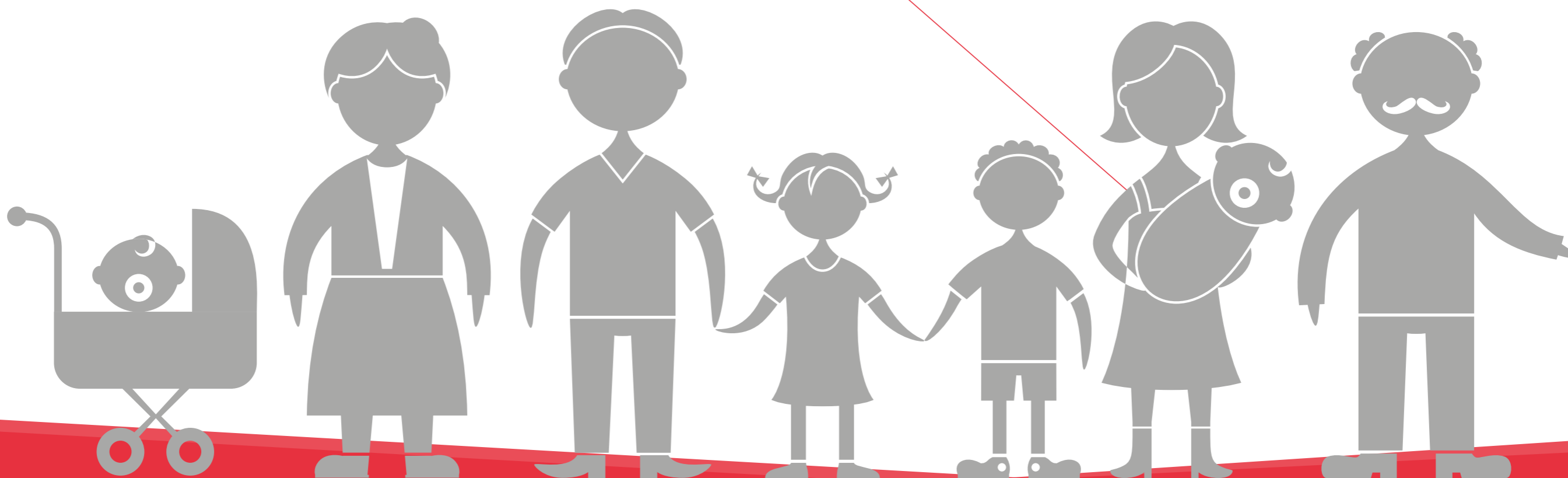
Inversión total de la Secretaría **\$1 billón 150.000** millones de pesos.

- **570.000** personas atendidas en todos los servicios de la Secretaría

Antonio Nariño

**\$6.110** millones de pesos Inversión total ejecutada en la localidad a diciembre de 2019

- **8.928** personas atendidas en todos los servicios de la Secretaría en la localidad a diciembre de 2019



# Resultados en Antonio Nariño 2019

## Maternidad y paternidad tempranas

- **346** adolescentes y jóvenes atendidos en 3 ferias para promoción de una sexualidad responsable

## Infancia

- **914** niños y niñas atendidos en 4 jardines infantiles <sup>33</sup>
- **159** niños y niñas de 0 a 2 años, y madres gestantes y lactantes atendidos en Creciendo en familia

## Familia

- **401** personas víctimas de violencia intrafamiliar protegidas a través de medidas legales en 1 Comisaría de familia

## Discapacidad

- **139** personas con discapacidad recibieron bono canjeable por alimentos



# Resultados en Antonio Nariño 2019

## Vejez

- **555** personas mayores atendidas en 2 Centros Día
- **1.609** personas mayores con apoyos económicos<sup>34</sup>

## Habitante de calle

- **520** ciudadanos habitantes de calle atendidos en el proyecto.

## LGBTI

- **121** personas LGBTI atendidas, sus familias y redes de apoyo

## Nutrición

- **314** personas atendidas en 1 comedor
- **540** personas con bono canjeable por alimentos

## Juventud

- **1.666** jóvenes atendidos en la Casa de la Juventud



# Fuentes

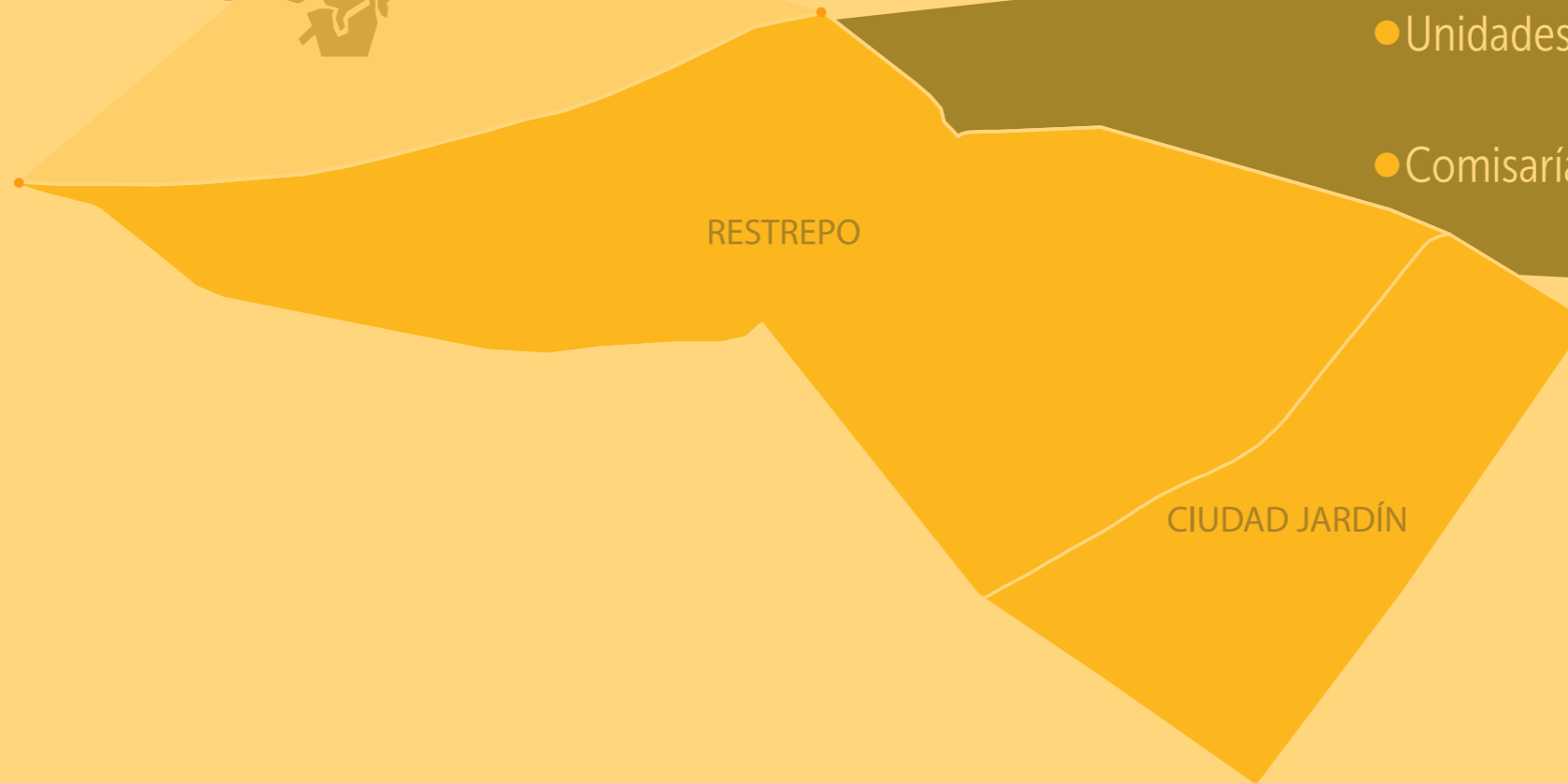
- 01 Secretaría Distrital de Planeación. Decreto 190 de 2004
- 02 Censo Nacional de Población y Vivienda – DANE, 2018.
- 03 Cálculos a partir de la Encuesta Multipropósito de Bogotá 2017.
- 04 DANE. Cálculos con base en Gran Encuesta Integrada de Hogares 2018.
- 05 Cálculos a partir de la Encuesta Multipropósito de Bogotá 2017.
- 06 DANE - Encuesta Nacional de Calidad de Vida. Datos expandidos con proyecciones de población, con base en los resultados del CNPV 2018.
- 07 Secretaría Distrital de Integración Social 2019.
- 08 Secretaría Distrital de Integración Social 2019.
- 09 Cálculos a partir de la base de Sisbén corte diciembre de 2017.
- 10 Censo Nacional de Población y Vivienda – DANE, 2018.10
- 11 Dirección de Estudios Macro - Secretaría Distrital de Planeación. Cálculos a partir de las proyecciones de población 2016 – 2020 y del Censo Nacional de Población y Vivienda – DANE, 2018.
- 12 Dirección de Estudios Macro - Secretaría Distrital de Planeación. Cálculos a partir de las proyecciones de población 2016 – 2020 y del Censo Nacional de Población y Vivienda – DANE, 2018.
- 13 Dirección de Estudios Macro - Secretaría Distrital de Planeación. Cálculos a partir de las proyecciones de población 2016 – 2020 y del Censo Nacional de Población y Vivienda – DANE, 2018.
- 14 Censo Nacional de Población y Vivienda – DANE, 2018.
- 15 Censo Nacional de Población y Vivienda – DANE, 2018.
- 16 Dirección de Estudios Macro - Secretaría Distrital de Planeación. Cálculos a partir de las proyecciones de población 2016 – 2020 y del Censo Nacional de Población y Vivienda – DANE, 2018.
- 17 Dirección de Estudios Macro - Secretaría Distrital de Planeación. Cálculos a partir de las proyecciones de población 2016 – 2020 y del Censo Nacional de Población y Vivienda – DANE, 2018.
- 18 Registro para la Localización y Caracterización de Personas con Discapacidad. Ministerio de Salud y Protección Social, Secretaría Distrital de Salud. \*\*Última fecha de actualización 8 de agosto de 2017.
- 19 Matrícula Oficial SIMAT. Fecha de corte 28 de febrero de 2018 - Matrícula no oficial DANE - Censo C-600 de 2018. Elaboración y cálculos: Oficina Asesora de Planeación - Grupo Gestión de la Información.
- 20 Elaboración y cálculos: Oficina Asesora de Planeación - Grupo Gestión de la Información de la Secretaría de Educación Distrital con base en los datos del Ministerio de Educación Nacional, 2017.
- 21 DANE-Trimestre móvil octubre-diciembre 2019, a partir de la Gran Encuesta Integrada de Hogares.
- 22 secretaria Distrital de Planeación. Encuesta Multipropósito de Bogotá <http://www.sdp.gov.co/micrositios/encuesta-multiproposito-2017/visor2017/> fecha de publicación 29 de julio de 2018.
- 23 DANE-Trimestre móvil octubre-diciembre 2019, a partir de la Gran Encuesta Integrada de Hogares.
- 24 Secretaría Distrital de Planeación. Encuesta Multipropósito de Bogotá <http://www.sdp.gov.co/micrositios/encuesta-multiproposito-2017/visor2017/> fecha de publicación 29 de julio de 2018.
- 25 secretaria Distrital de Salud, Observatorio de Salud de Bogotá-Saludata 2019
- 26 Base de datos Aplicativo Web RUAF\_ND, datos preliminares. Secretaría de Salud.
- 27 Secretaría Distrital de Salud, Observatorio de Salud de Bogotá-Saludata 2019
- 28 Secretaría Distrital de Salud, Observatorio de Salud de Bogotá-Saludata 2019. El dato correspondiente al 2019, incluye únicamente el primer semestre del año y es preliminar. Ser cuidadoso con el análisis e interpretación.
- 29 Encuesta Bienal de Culturas 2017
- 30 VII Censo Habitante de Calle 2017 – DANE y Secretaría Distrital de Integración Social.
- 31 Sistema de identificación y Registro de beneficiarios. Corte diciembre de 2019.
- 32 Secretaría Distrital de Integración Social, 2018.
- 33 Incluye jardines infantiles diurnos, nocturnos y casas de pensamiento intercultural
- 34 Incluye apoyos económicos tipo C

Localidad de

# Antonio Nariño



SECRETARÍA DE  
INTEGRACIÓN SOCIAL



- Unidades operativas 2019: **15**<sup>7</sup>
- Comisarías de familia 2019: **1**<sup>8</sup>