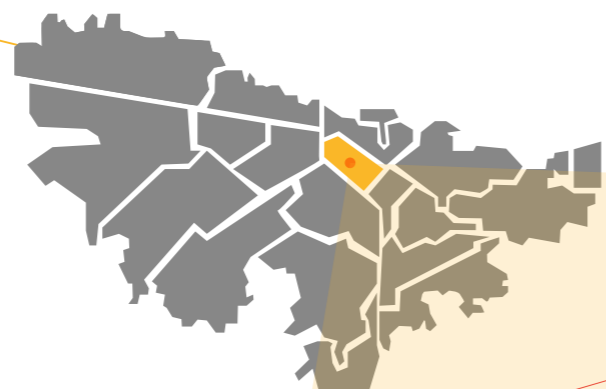


Localidad de

Los Mártires



SECRETARÍA DE
INTEGRACIÓN SOCIAL



● Extensión **6,51 Km²**¹
representa el **0,4%** del área total de Bogotá

● **69.966** habitantes en 2018²

● Pobreza monetaria 2017: **10,46%**³
Bogotá 2018: **12,4%**⁴

● Pobreza multidimensional 2017: **2,6%**⁵
Bogotá 2019: **7,1%**⁶

- Unidades operativas 2019: **27**⁷
- Comisarías de familia 2019: **2**⁸

LA SABANA

SANTA ISABEL

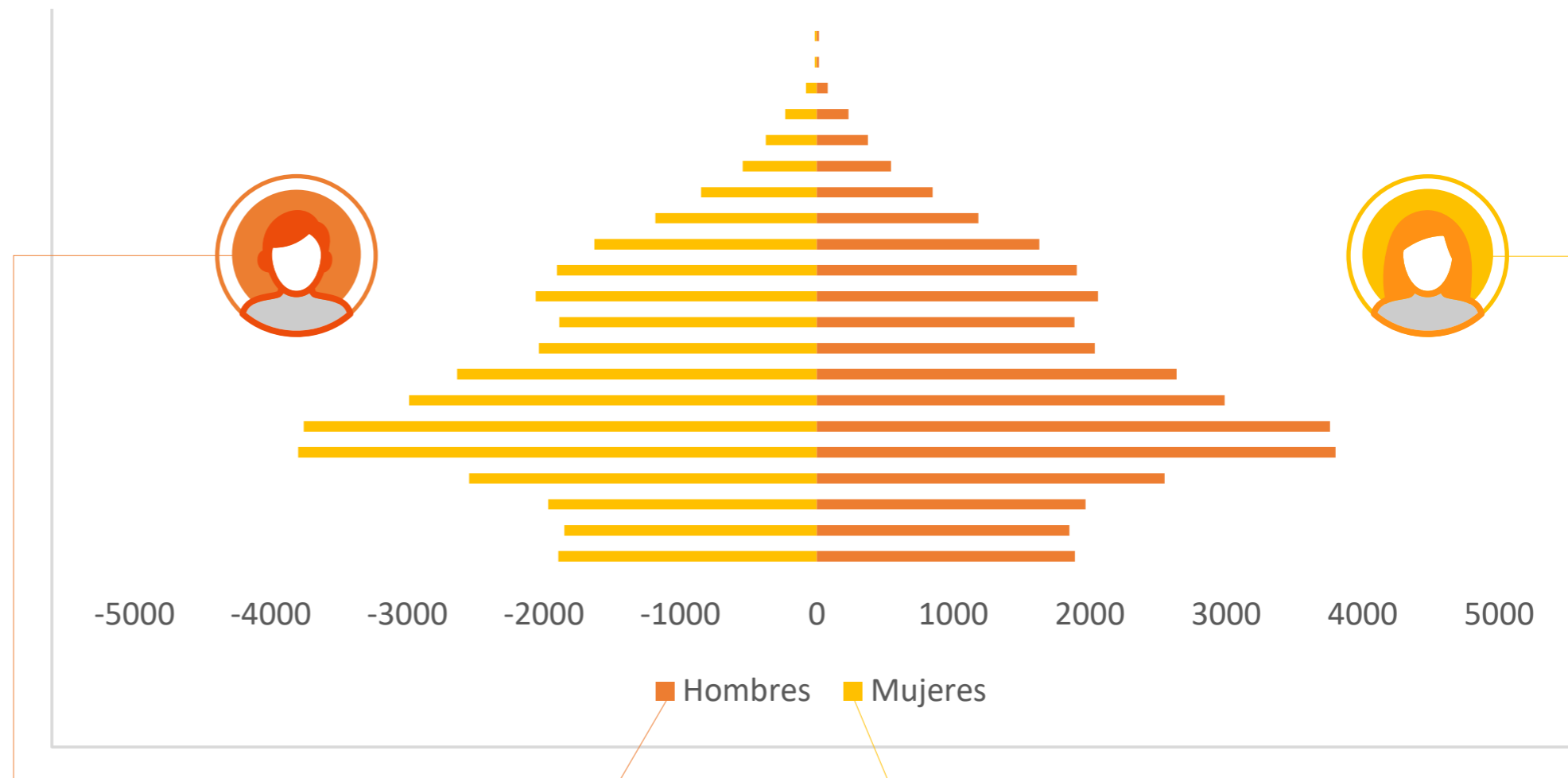
● Nota: Teniendo en cuenta que la fuente de información de un número importante de indicadores, principalmente de caracterización poblacional, corresponde a encuestas y no registros administrativos, la periodicidad de estas, en muchos casos no es anual.

Estructura poblacional 2018

- Población total: **69.966** habitantes
- **1,0%** de la población total de Bogotá
- El **51,0%** de la población son mujeres



- Cerca de 2 de cada 5 hogares tienen jefatura femenina (**39,1%**)
- El **76,1%** de los hogares que son pobres multidimensionales tienen jefatura femenina
- En Bogotá el **16,2%** de los hogares se encuentran en situación de pobreza oculta
- La incidencia de la pobreza oculta en Los Mártires es de **13,4%**

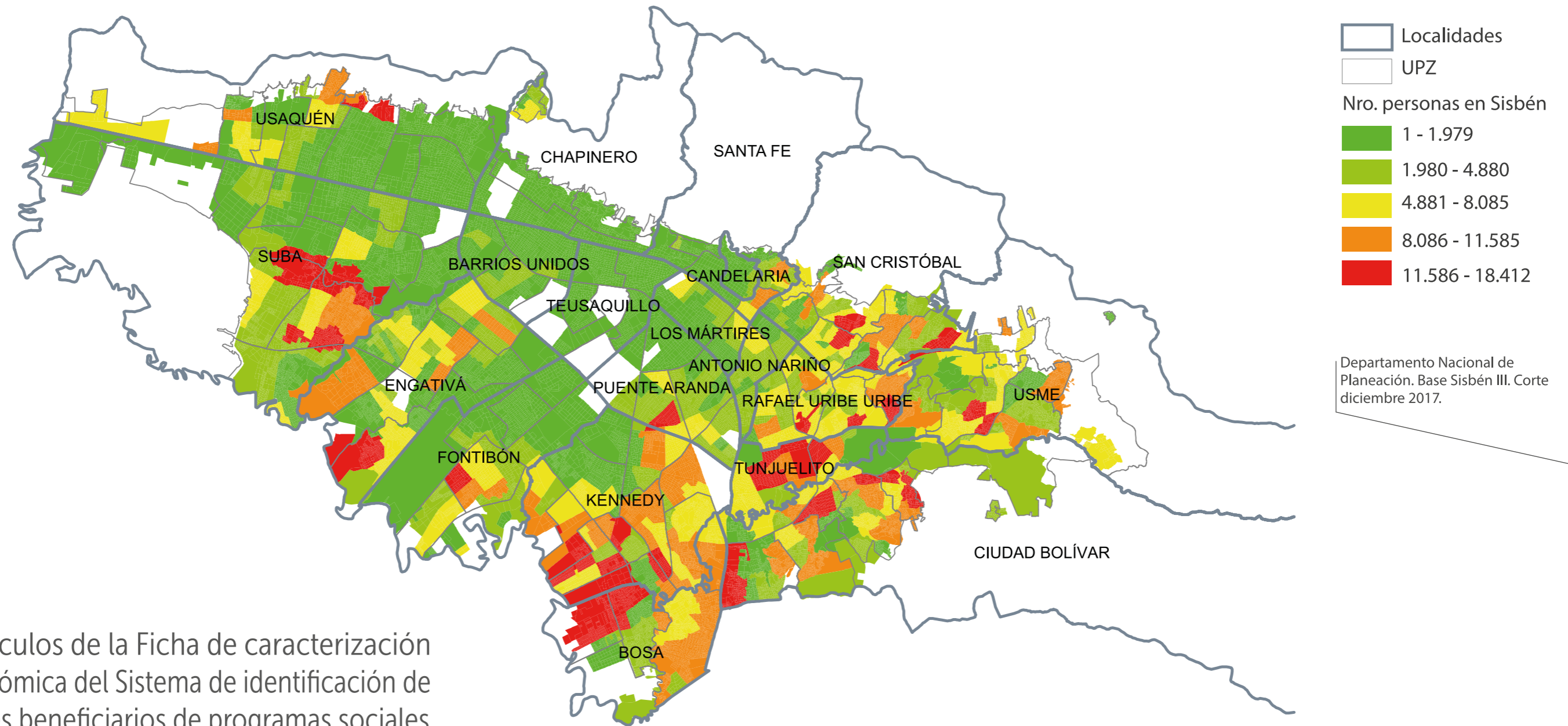


Distribución etaria de la población:

- **15,5%** Personas mayores de 60 años
- **50,2%** Adultos 25-59 años
- **18,1%** Jóvenes 15-24 años
- **11%** Niños y niñas 5-14 años
- **5,3%** Primera infancia 0-4 años



Concentración de la población con encuesta Sisbén (2017)⁹

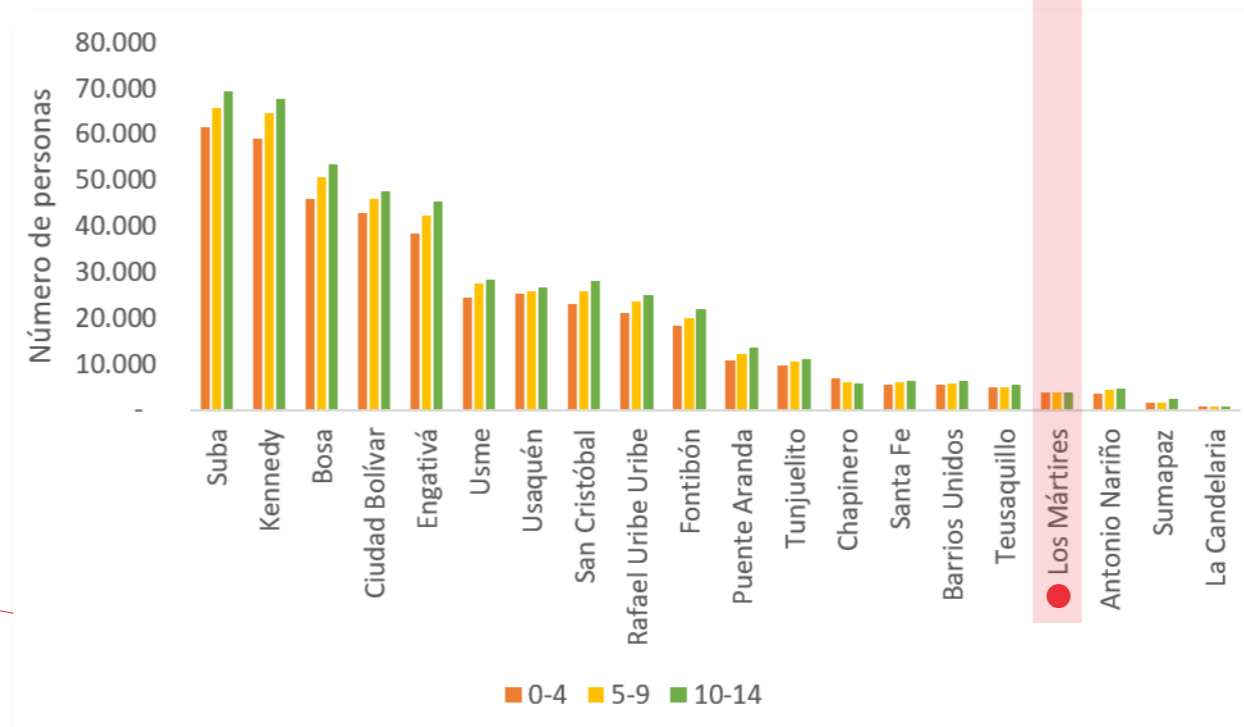
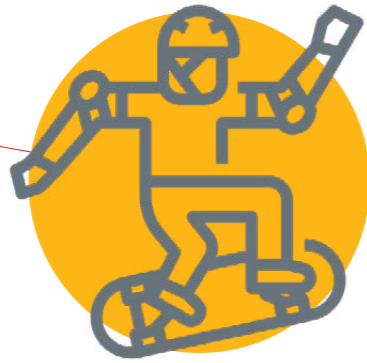


Según cálculos de la Ficha de caracterización socioeconómica del Sistema de identificación de potenciales beneficiarios de programas sociales, Sisbén, hay un total de **937.661** personas en un rango de alta vulnerabilidad en Bogotá (con un puntaje entre **0 y 30,56**).

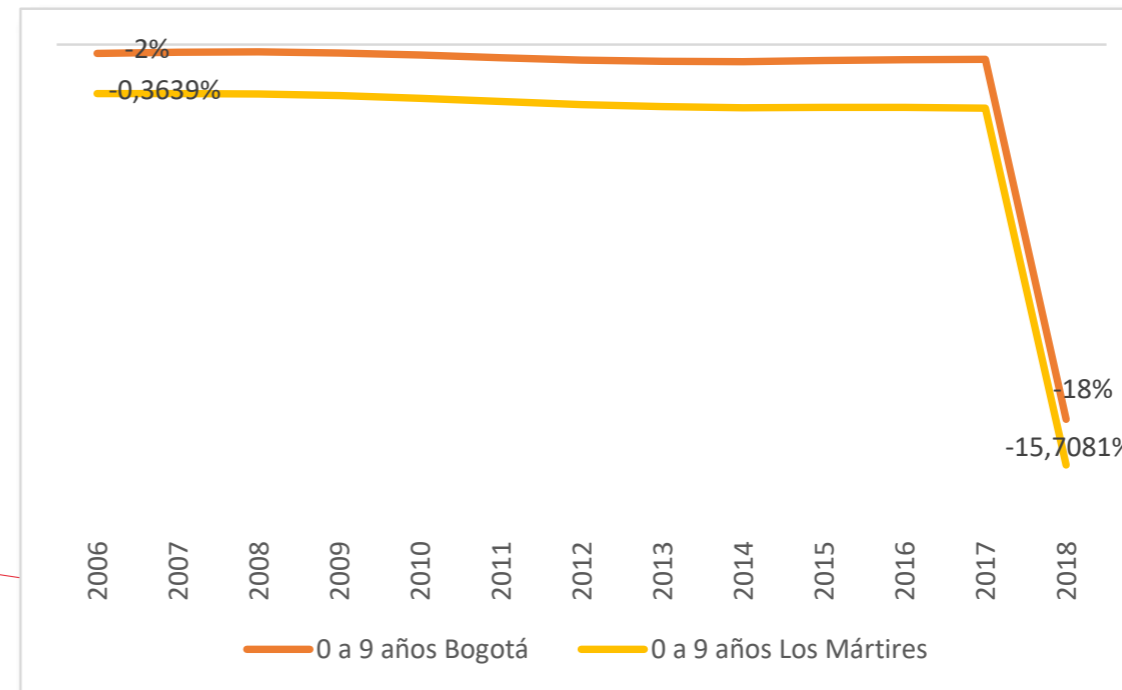
Para la localidad de Los Mártires este grupo es de **14.366** personas, es decir, el **1,5%** de la ciudad, y el **15,3%** de la población total de la localidad.

Infancia y adolescencia (2018)¹⁰

En 2019, Los Mártires ocupó el puesto 17 en población menor de 14 años, representando el 0,9% de la población de niños, niñas y adolescentes de Bogotá.

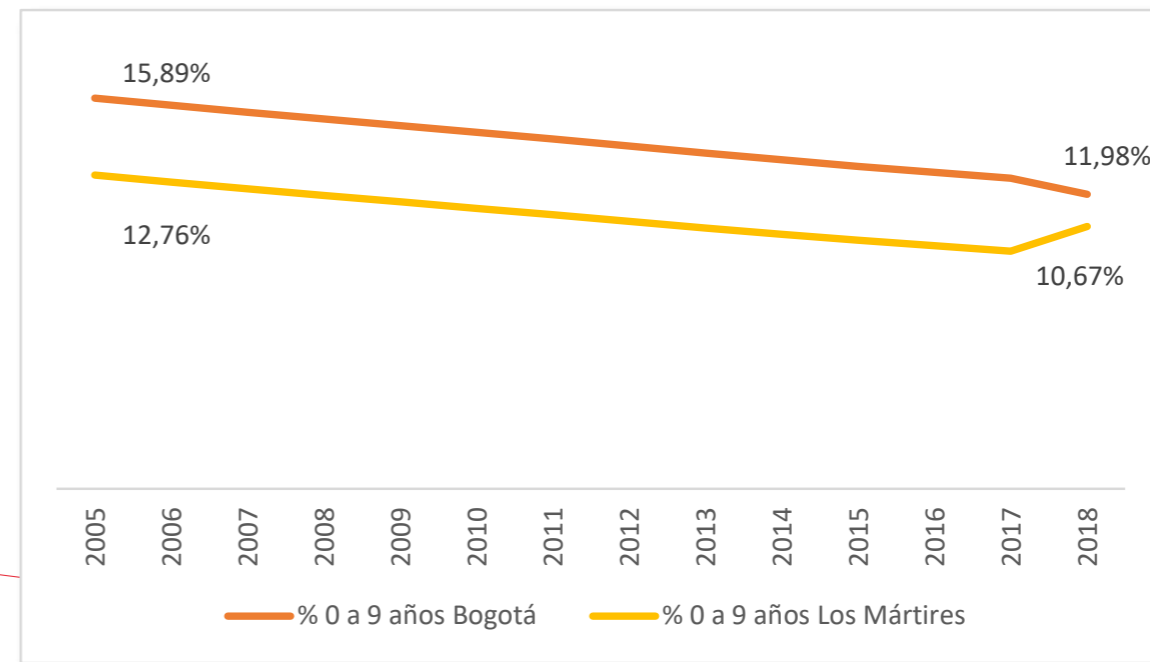


Tasa de crecimiento poblacional en infancia 2006-2018 (0-9 años)¹¹



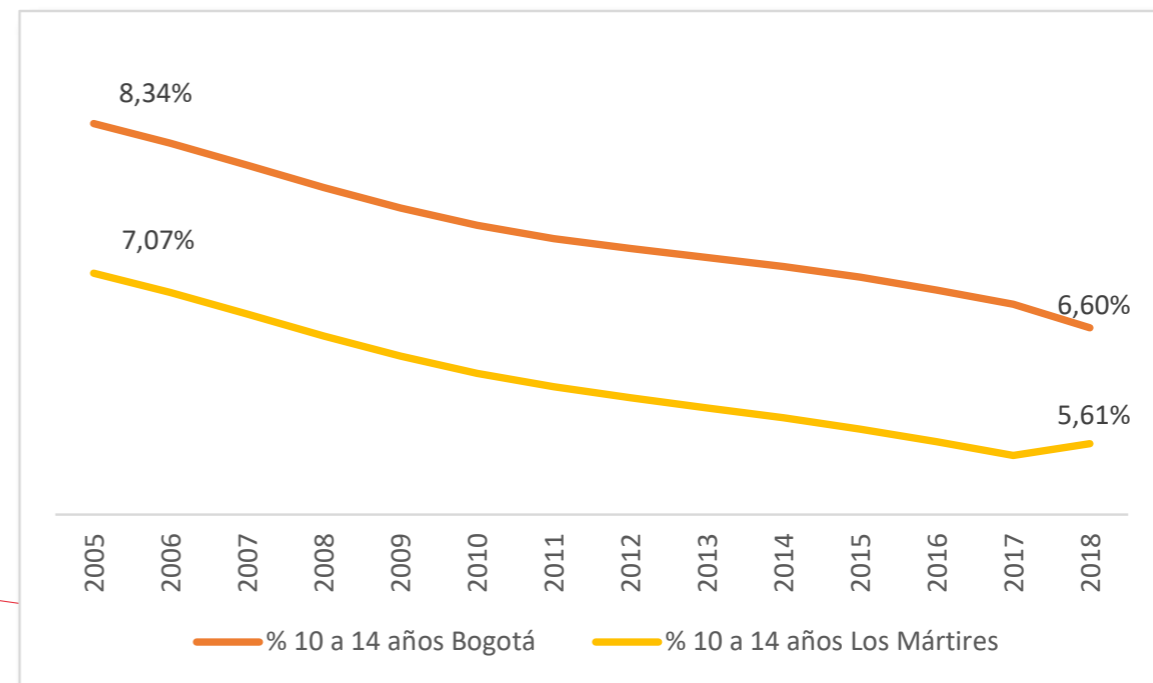
Participación de la población menor de 9 años en el total de población 2005-2018¹²

De 2005 a 2018, la participación de la población menor de 9 años de la localidad se ha mantenido por debajo de la que presenta la ciudad y se ha reducido en cerca de 2,09 puntos porcentuales.



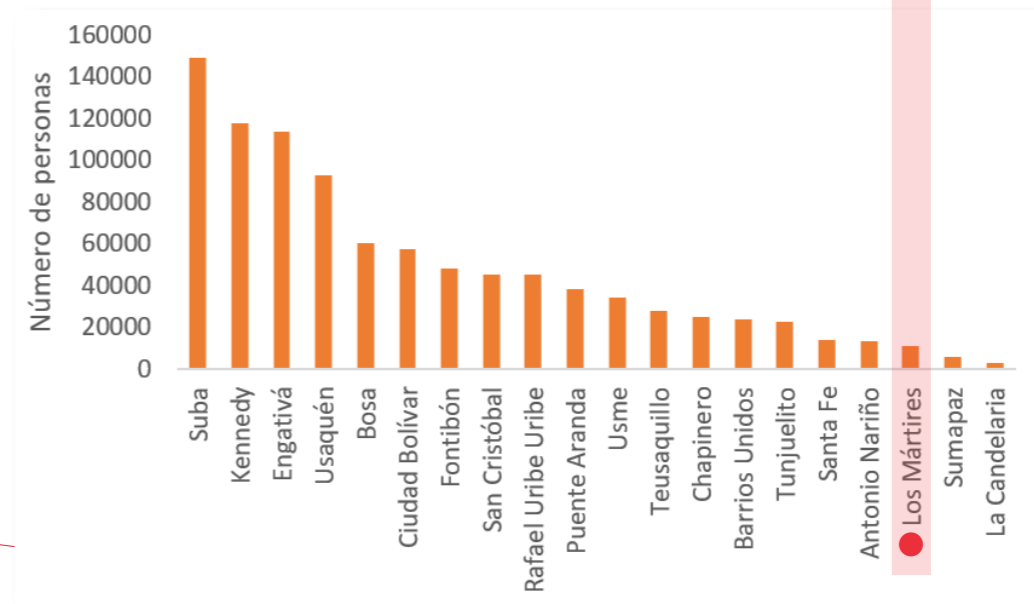
Participación de la población entre 10 y 14 años en el total de población 2005-2018¹³

Por su parte, la participación de la población entre los 10 y 14 años de la localidad se ha mantenido por debajo de la tendencia que presenta la ciudad y se ha reducido en 1,46 puntos porcentuales.



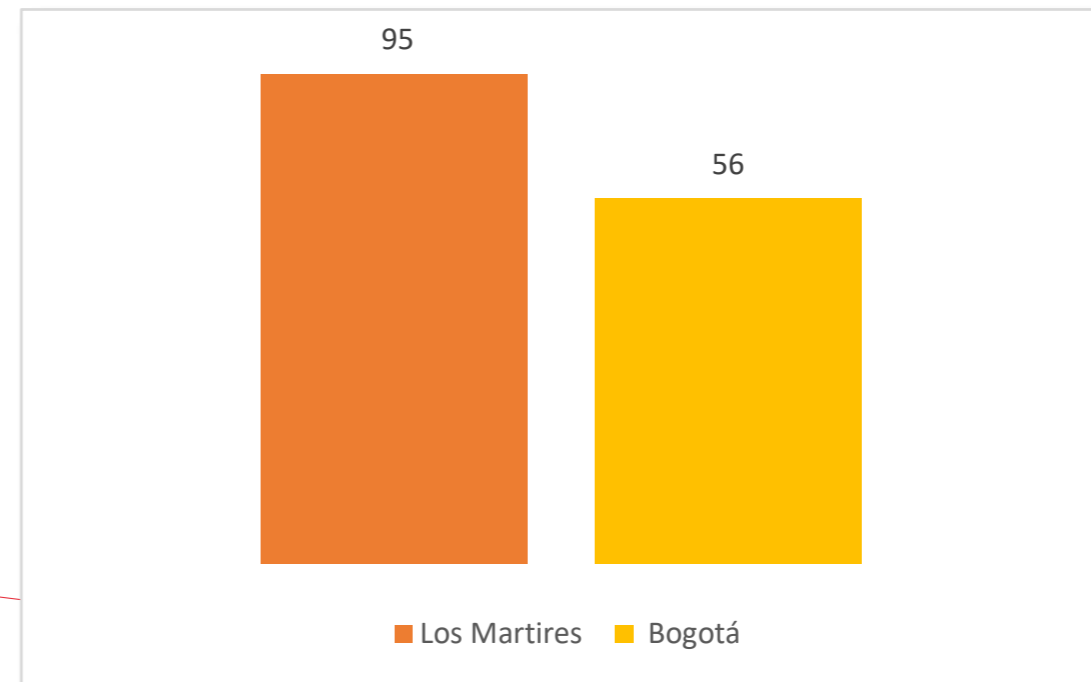
Población mayor de 60 años 2018¹⁴

Los Mártires ocupa el puesto 18 en población mayor de 60 años, con un 1,1%, entre las 20 localidades de la ciudad.



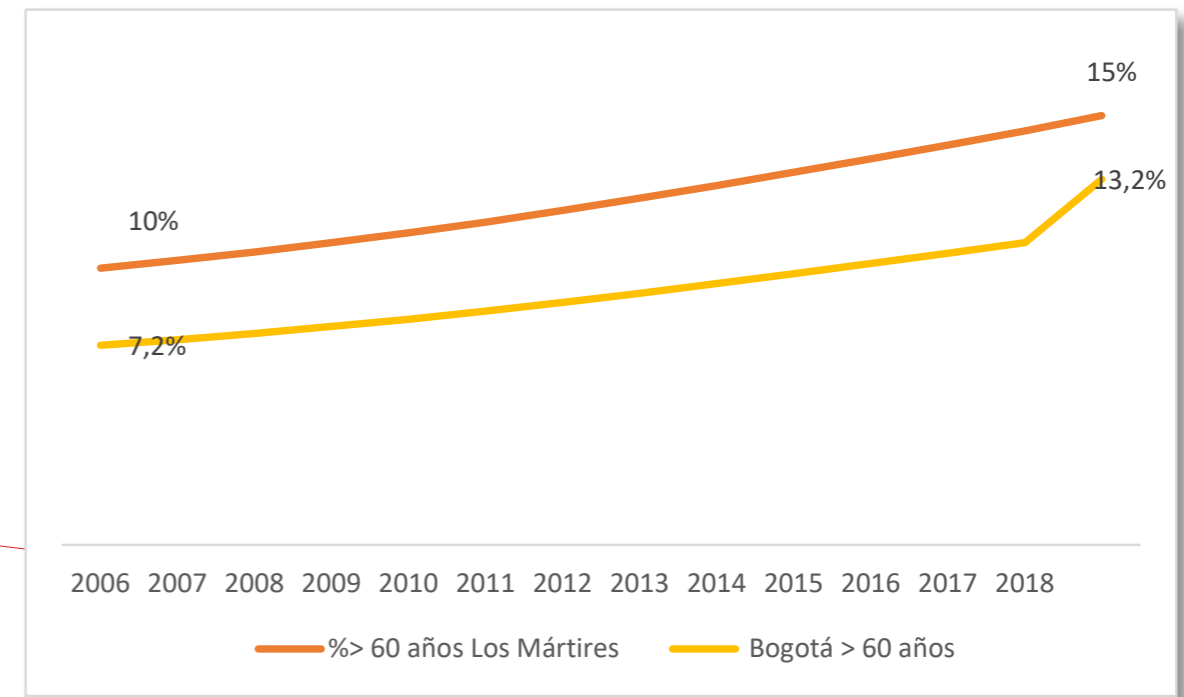
Índice de envejecimiento 2018¹⁵

En Los Mártires existen 95 personas mayores (de 60 años y más) por cada 100 menores de 14 años, tasa superior a la registrada por la ciudad.



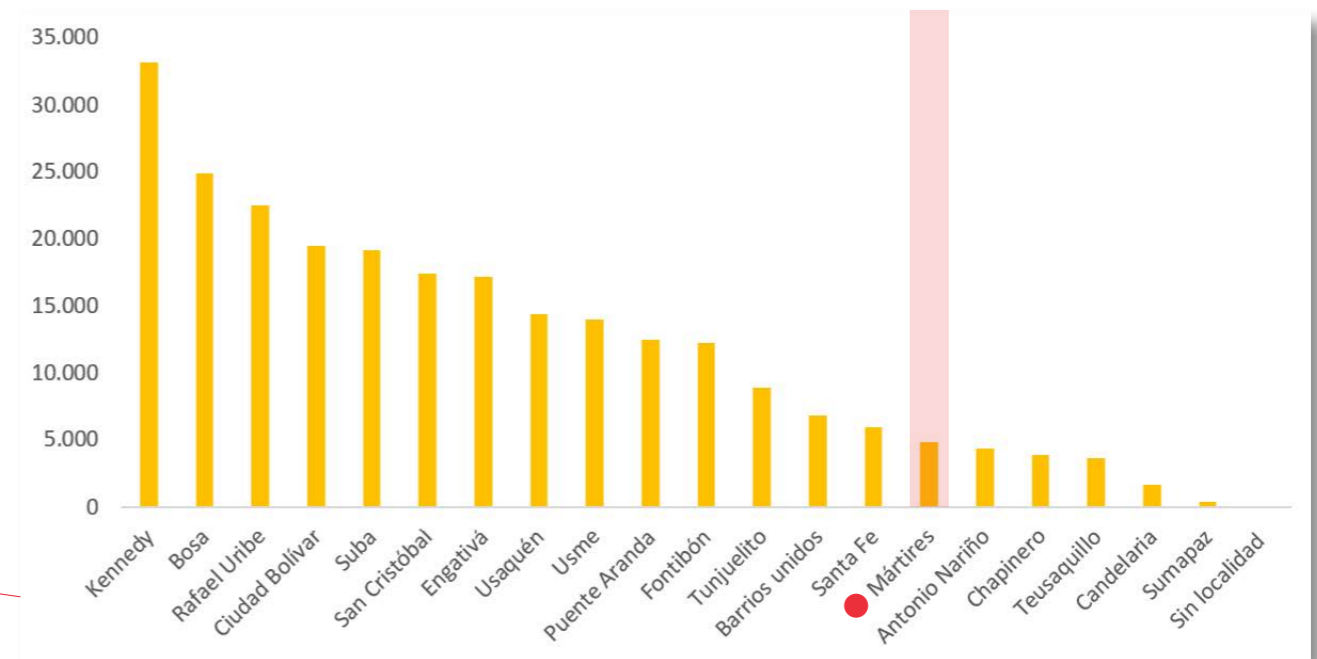
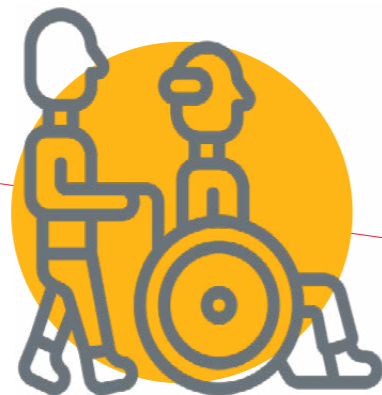
Participación de la población mayor de 60 años en el total de población 2005-2018¹⁶

De 2005 a 2018, la participación de la población mayor de 60 años en la estructura poblacional de la localidad se ha incrementado en 5,0 puntos porcentuales, por encima de la tendencia de la ciudad.



Población con discapacidad 2019¹⁷

Los Mártires ocupa el puesto 15 en población con discapacidad de la ciudad, con un 2,0%, entre las 20 localidades.



Población con discapacidad según el momento del curso de vida (2017)¹⁸

	Infancia	Adolescencia	Juventud	Adulthood	Vejez	Sin dato
Los Mártires	120	117	288	1.416	3.915	3
Bogotá	7.467	8.268	22.856	79.407	148.147	154
%	1,61%	1,42%	1,26%	1,78%	2,64%	1,95%

Total
5.895
266.299
2,20%



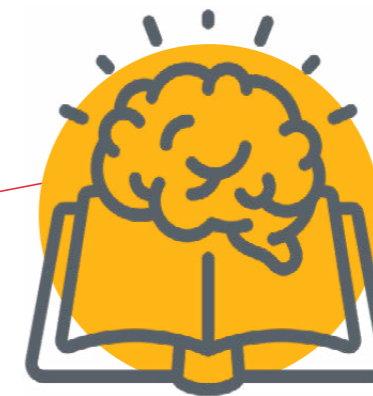
Los Mártires concentra el 1,61% de la población menor de 14 años con discapacidad de la ciudad y el 1,42% de la población adolescente. Al interior de la localidad, el grupo mayoritario son las personas mayores (3.915 personas mayores)

Educación - Mercado laboral

Tasa global de cobertura bruta en educación 2018¹⁹

Bogotá **87,3%**

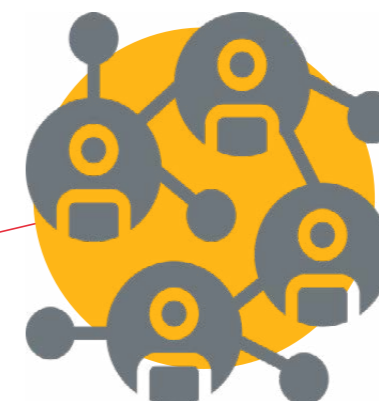
Los Mártires **117,9**



Tasa de deserción en instituciones educativas públicas 2017²⁰

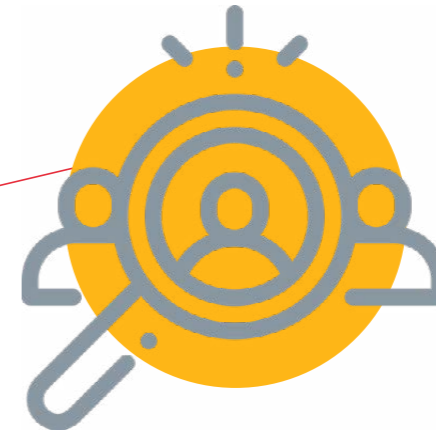
Bogotá **1,6%**

Los Mártires **1,7%**



Tasa de ocupación

- Bogotá 2019 **56,6%**²¹
- Los Mártires 2017 **58,5%**²²



Tasa de desempleo

- Bogotá 2019 **10,5%**²³
- Los Mártires 2017 **9,27%**²⁴



Salud

Aseguramiento en salud 2019²⁵

	Contributivo	Subsidiado
Bogotá	76,5%	14,8%
Los Mártires	73,9%	18,1%



Embarazo adolescente 2019²⁶

	10-14 años	15-19 años
Bogotá	274	10.675
Los Mártires	5	125



Prevalencia de desnutrición global en menores de 5 años 2019²⁷

- Bogotá 4,7%
- Los Mártires 5,8 %



Tasa de mortalidad infantil por mil nacidos vivos 2019²⁸

- Bogotá 9,6
- Los Mártires 5,0



Número de personas LGBTI 2017²⁹

	Homosexual	Bisexual	Transgénero	Intersexual	Total
Bogotá	33.812	13.253	2.907	610	50.586
Los Mártires	2.479	101	60	0	2.640



Habitante de calle 2017³⁰

1.750 personas habitantes de calle de Bogotá fueron censadas en Los Mártires, durante el VII Censo Habitante de Calle 2017. El total de Bogotá es **9.538**.



Convivencia

Personas víctimas de violencia intrafamiliar 2019³¹

	Menores de 18 años	Mayores de 60 años	Población total
Bogotá	13.068	2.138	29.601
Los Mártires	1.002	83	2.098

Los Mártires representa el 7,1% de los casos de violencia intrafamiliar de Bogotá. En el 77,7% de los casos, la violencia intrafamiliar al interior de la localidad es contra las mujeres.



Proyectos de inversión de la Secretaría Distrital de Integración Social en Los Mártires 2019³²

Bogotá

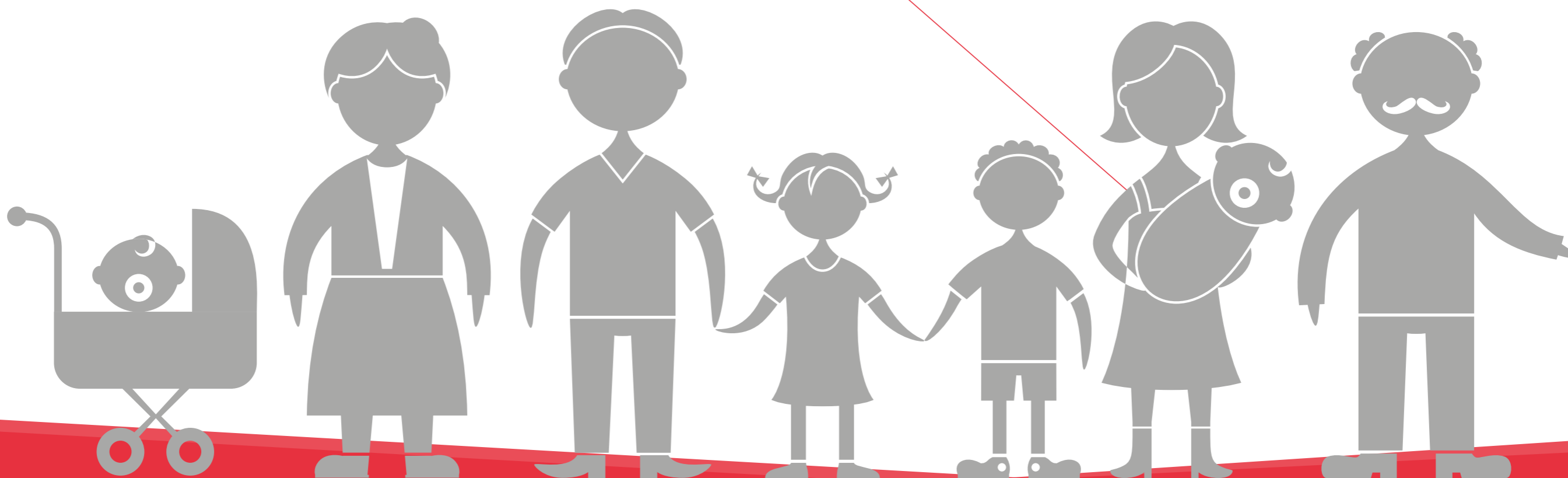
Inversión total de la Secretaría **\$1 billón 150.000** millones de pesos.

- **570.000** personas atendidas en todos los servicios de la Secretaría

Los Mártires

21.212 personas atendidas en todos los servicios de la Secretaría en la localidad a diciembre de 2019

- **\$20.398** millones de pesos, inversión total ejecutada en la localidad a diciembre de 2019



Resultados en Los Mártires 2019

Maternidad y paternidad tempranas

- **253** adolescentes y jóvenes atendidos en 2 ferias para promoción de una sexualidad responsable

Infancia

- **1.558** niños y niñas atendidos en 6 jardines infantiles ³³
- **252** niños y niñas de 0 a 2 años, y madres gestantes y lactantes atendidos en Creciendo en familia
- **360** niños, niñas y adolescentes atendidos en 1 Centro Amar y **743** en la Estrategia móvil para la prevención del trabajo infantil

Familia

- **2.484** personas víctimas de violencia intrafamiliar protegidas a través de medidas legales en 1 Comisaría de familia y en 1 Centro de Atención Integral Penal a Victimas

Discapacidad

- **46** menores con discapacidad atendidos en 1 Centro Crecer
- **246** personas con discapacidad recibieron bono canjeable por alimentos



Resultados en Los Mártires 2019

Vejez

- **537** personas mayores atendidas en 2 Centros Día
- **2.914** personas mayores con apoyos económicos³⁴

Habitante de calle

- **3.157** ciudadanos habitantes de calle atendidos en el proyecto.

LGBTI

- **538** personas LGBTI atendidas, sus familias y redes de apoyo

Nutrición

- **989** personas atendidas en 4 comedores
- **994** personas con bono canjeable por alimentos

Juventud

- **1.997** jóvenes atendidos en la Casa de la Juventud



Fuentes

- 01 Secretaría Distrital de Planeación. Decreto 190 de 2004
- 02 Censo Nacional de Población y Vivienda – DANE, 2018.
- 03 Cálculos a partir de la Encuesta Multipropósito de Bogotá 2017.
- 04 DANE. Cálculos con base en Gran Encuesta Integrada de Hogares 2018.
- 05 Cálculos a partir de la Encuesta Multipropósito de Bogotá 2017.
- 06 DANE - Encuesta Nacional de Calidad de Vida. Datos expandidos con proyecciones de población, con base en los resultados del CNPV 2018.
- 07 Secretaría Distrital de Integración Social 2019.
- 08 Secretaría Distrital de Integración Social 2019.
- 09 Cálculos a partir de la base de Sisbén corte diciembre de 2017.
- 10 Censo Nacional de Población y Vivienda – DANE, 2018.10
- 11 Dirección de Estudios Macro - Secretaría Distrital de Planeación. Cálculos a partir de las proyecciones de población 2016 – 2020 y del Censo Nacional de Población y Vivienda – DANE, 2018.
- 12 Dirección de Estudios Macro - Secretaría Distrital de Planeación. Cálculos a partir de las proyecciones de población 2016 – 2020 y del Censo Nacional de Población y Vivienda – DANE, 2018.
- 13 Dirección de Estudios Macro - Secretaría Distrital de Planeación. Cálculos a partir de las proyecciones de población 2016 – 2020 y del Censo Nacional de Población y Vivienda – DANE, 2018.
- 14 Censo Nacional de Población y Vivienda – DANE, 2018.
- 15 Censo Nacional de Población y Vivienda – DANE, 2018.
- 16 Dirección de Estudios Macro - Secretaría Distrital de Planeación. Cálculos a partir de las proyecciones de población 2016 – 2020 y del Censo Nacional de Población y Vivienda – DANE, 2018.
- 17 Dirección de Estudios Macro - Secretaría Distrital de Planeación. Cálculos a partir de las proyecciones de población 2016 – 2020 y del Censo Nacional de Población y Vivienda – DANE, 2018.
- 18 Registro para la Localización y Caracterización de Personas con Discapacidad. Ministerio de Salud y Protección Social, Secretaría Distrital de Salud. **Última fecha de actualización 8 de agosto de 2017.
- 19 Matrícula Oficial SIMAT. Fecha de corte 28 de febrero de 2018 - Matrícula no oficial DANE - Censo C-600 de 2018. Elaboración y cálculos: Oficina Asesora de Planeación - Grupo Gestión de la Información.
- 20 Elaboración y cálculos: Oficina Asesora de Planeación - Grupo Gestión de la Información de la Secretaría de Educación Distrital con base en los datos del Ministerio de Educación Nacional, 2017.
- 21 DANE-Trimestre móvil octubre-diciembre 2019, a partir de la Gran Encuesta Integrada de Hogares.
- 22 secretaria Distrital de Planeación. Encuesta Multipropósito de Bogotá <http://www.sdp.gov.co/micrositios/encuesta-multiproposito-2017/visor2017/> fecha de publicación 29 de julio de 2018.
- 23 DANE-Trimestre móvil octubre-diciembre 2019, a partir de la Gran Encuesta Integrada de Hogares.
- 24 Secretaría Distrital de Planeación. Encuesta Multipropósito de Bogotá <http://www.sdp.gov.co/micrositios/encuesta-multiproposito-2017/visor2017/> fecha de publicación 29 de julio de 2018.
- 25 secretaria Distrital de Salud, Observatorio de Salud de Bogotá-Saludata 2019
- 26 Base de datos Aplicativo Web RUAF_ND, datos preliminares. Secretaría de Salud.
- 27 Secretaría Distrital de Salud, Observatorio de Salud de Bogotá-Saludata 2019
- 28 Secretaría Distrital de Salud, Observatorio de Salud de Bogotá-Saludata 2019. El dato correspondiente al 2019, incluye únicamente el primer semestre del año y es preliminar. Ser cuidadoso con el análisis e interpretación.
- 29 Encuesta Bienal de Culturas 2017
- 30 VII Censo Habitante de Calle 2017 – DANE y Secretaría Distrital de Integración Social.
- 31 Sistema de identificación y Registro de beneficiarios. Corte diciembre de 2019.
- 32 Secretaría Distrital de Integración Social, 2018.
- 33 Incluye jardines infantiles diurnos, nocturnos y casas de pensamiento intercultural
- 34 Incluye apoyos económicos tipo C

Localidad de

Los Mártires



SECRETARÍA DE
INTEGRACIÓN SOCIAL

