

Localidad de Teusaquillo



Extensión **14,1 Km²**¹

Representa el **0,86%**
del área total de Bogotá

Población: **161.222**
habitantes en 2020²

Pobreza monetaria 2017: **3,05%**³
Bogotá 2020: **40,1%**⁴

Pobreza multidimensional 2017: **0,6%**⁵
Bogotá 2019: **7,1%**⁶

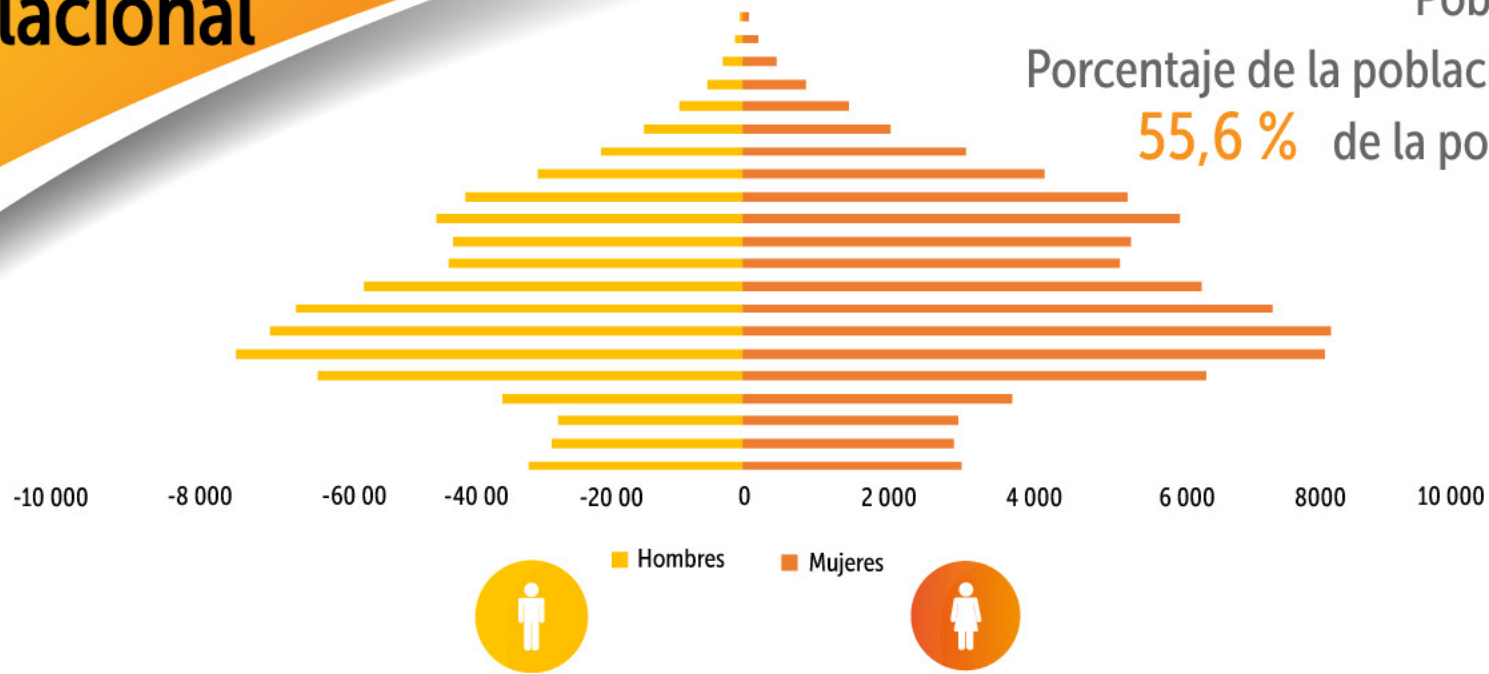
• Unidades operativas 2020: **7⁸**
• Comisarías de Familia: **1⁷**

Estructura Poblacional 2020

Población total: **161.222**

Porcentaje de la población de Bogotá: **2,08%**

55,6 % de la población son **mujeres**



Distribución etaria de la población

Personas mayores de 60 años: **19,7%**

Adultos 25-59 años: **56%**

Jóvenes 15-24 años: **12,9 %**

Niños y niñas 5-14 años: **7,42%**

Primera infancia 0-4 años: **3,98%**



Tasa global de cobertura bruta en educación 2018⁹

Bogotá: 87,3%

Teusaquillo: 117%



Tasa de deserción en instituciones educativas públicas 2017¹⁰

Bogotá: 1,6%

Teusaquillo: 5,4%



Tasa de ocupación

Bogotá 2020: 54,9%¹¹

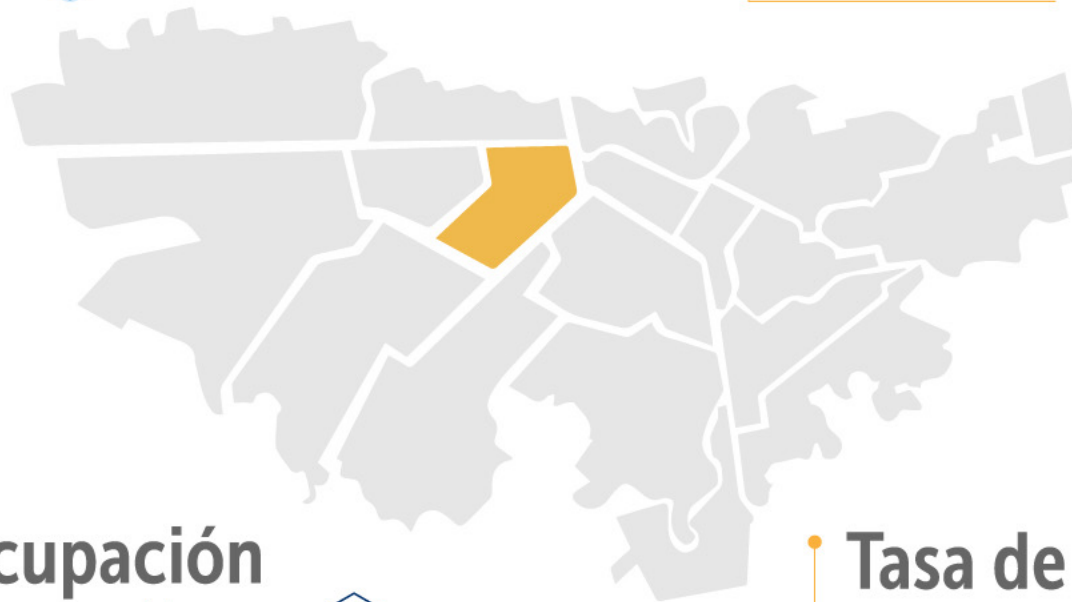
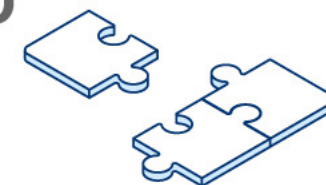
Teusaquillo 2017: 59,7%¹²



Tasa de desempleo

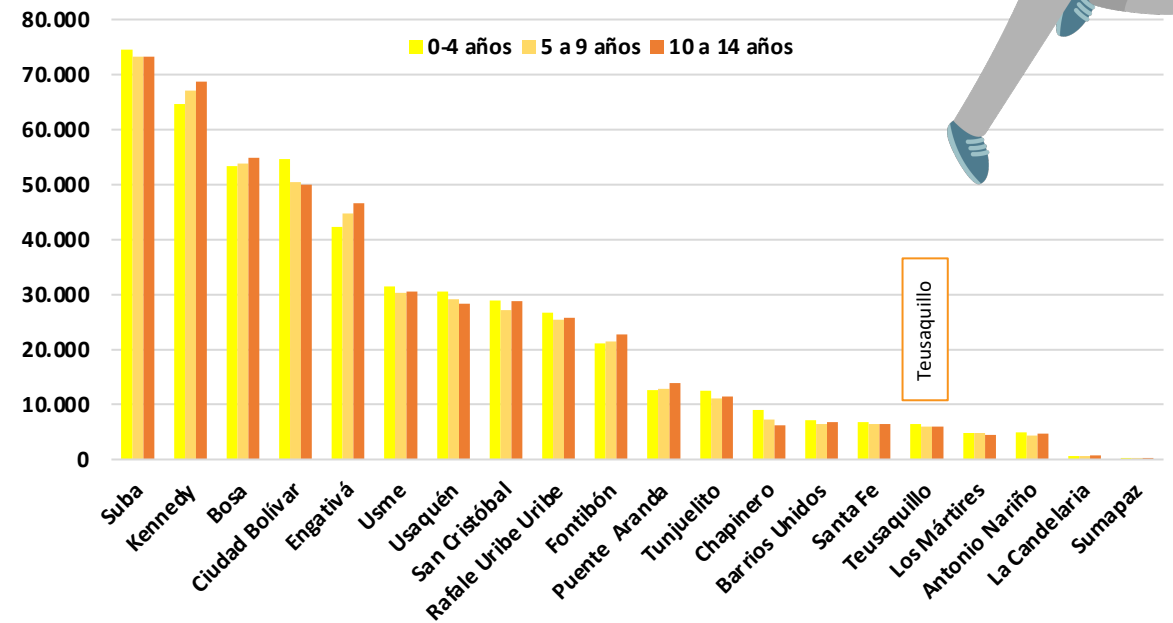
Bogotá 2020: 17,6%¹³

Teusaquillo 2017: 4,79%¹⁴



Infancia y Adolescencia 2020¹⁵

En 2020, Teusaquillo ocupó el puesto dieciséis (16) en población de 0 a 14 años, representando el 1,25% de la población de niños, niñas y adolescentes de Bogotá.





Participación de la población de (0-9 años) en el total de la población 2005,2018 y 2020¹⁶

Para los años 2005, 2018 y 2020 la participación de la población de 0 a 9 años en la localidad ha sido inferior a la participación que la misma población tiene en la ciudad. En 2018, con respecto a 2005, esta población redujo su participación en 3,18 puntos porcentuales frente al total de la población de la localidad.

Año	Población 0-9 años de Teusaquillo	% frente a la población total de la localidad	Población 0-9 años de Bogotá	% frente a la población total de Bogotá
2005	14.872	10,9	1.263.669	18,8
2018	11.171	7,72	947.101	12,7
2020	12.421	7,70	976.110	12,6



Participación de la población entre 10 a 14 años en el total de población 2005, 2018 y 2020¹⁷

Para los años 2005, 2018 y 2020 la participación de la población de 10 a 14 años en la localidad es inferior a la participación que la misma población tiene en la ciudad. En 2018, con respecto a 2005, esta población redujo su participación en 2,08 puntos porcentuales frente al total de la población de la localidad.

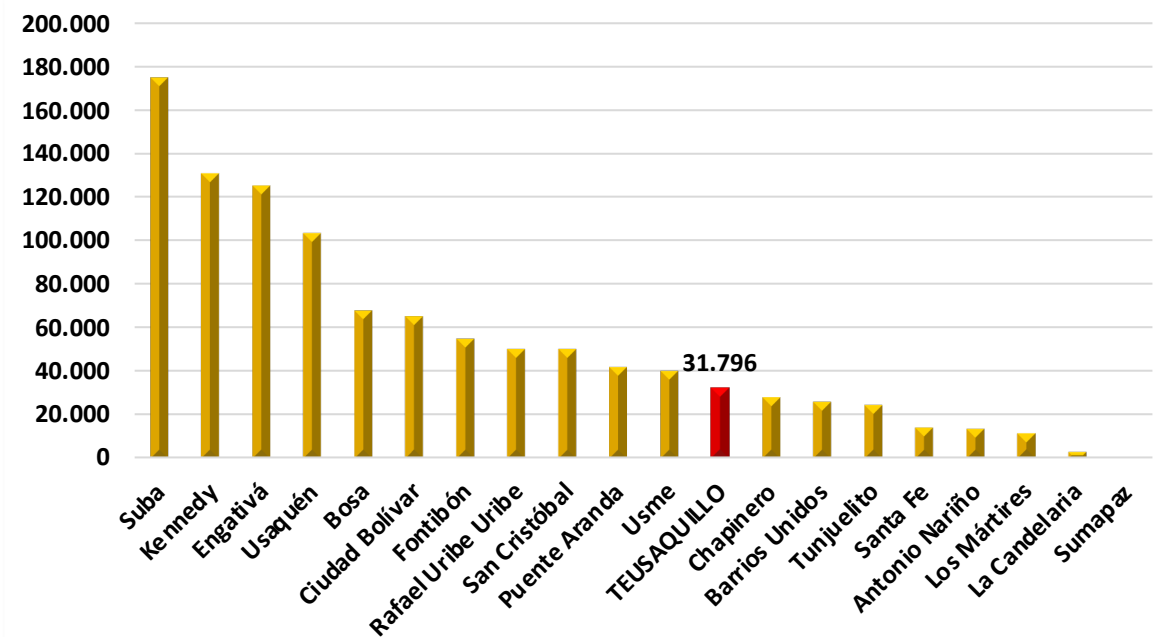


Año	Población 10-14 años de Teusaquillo	% frente a la población total de la localidad	Población 10-14 años de Bogotá	% frente a la población total de Bogotá
2005	8.108	5,99	654.408	9,75
2018	5.652	3,91	494.231	6,66
2020	5.974	3.70	490.700	6,33



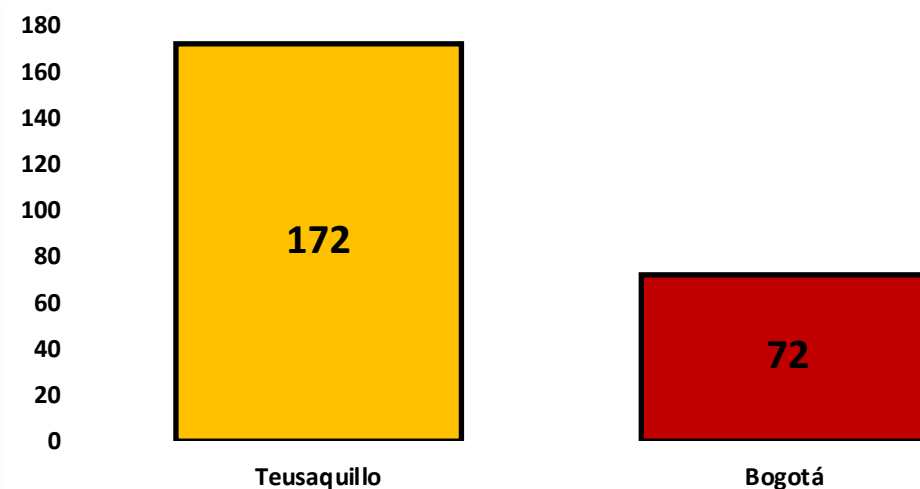
Población mayor de 60 años 2020¹⁸

Teusaquillo ocupa el puesto doce (12) en población mayor de 60 años, representando el 3,0% del total de esta población en la ciudad.



Índice de envejecimiento 2020¹⁹

En Teusaquillo existen 172 personas mayores (de 60 años y más) por cada 100 menores de 0 a 14 años, tasa superior a la registrada por la ciudad que es de 72.



Participación de la población **mayor de 60 años** en el total de la población **2005, 2018 y 2020**

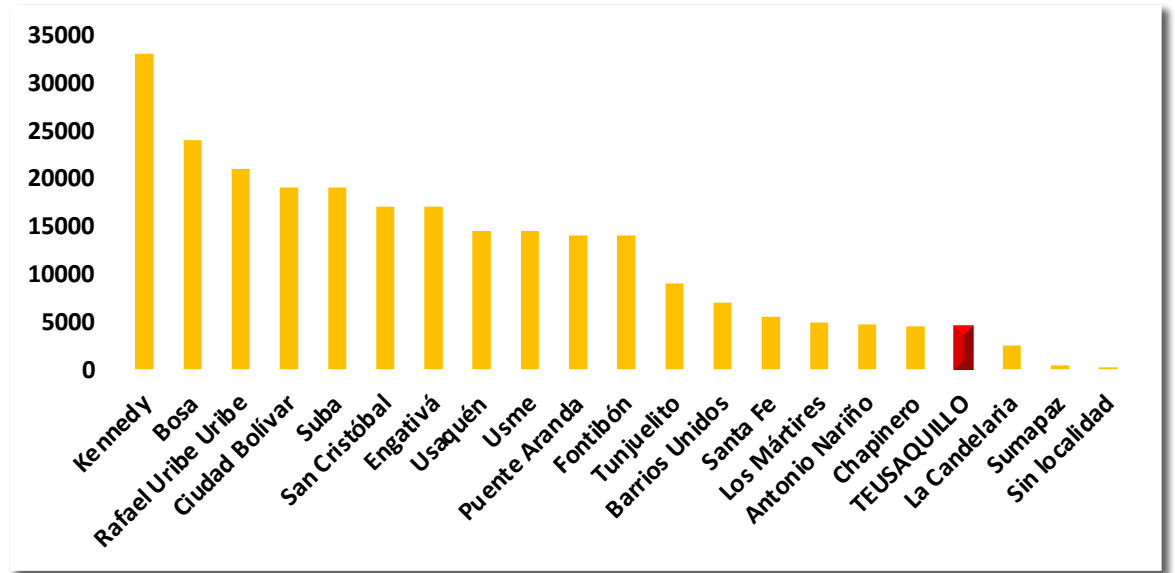
Para los años 2005, 2018 y 2020 la participación de la población mayor de 60 años en la localidad es superior a la participación que la misma población tiene en la ciudad. En 2018, con respecto a 2005, esta población aumentó su participación en 6,4 puntos porcentuales frente al total de la población de la localidad.

Año	Población mayor de 60 años de Teusaquillo	% frente a la población total de la localidad	Población mayor de 60 años de Bogotá	% frente a la población total de Bogotá
2005	17.771	13,1	507.064	7,55
2018	28.235	19,5	946.567	12,7
2020	31.796	19,7	1.058.209	13,6



Población con discapacidad 2019²⁰

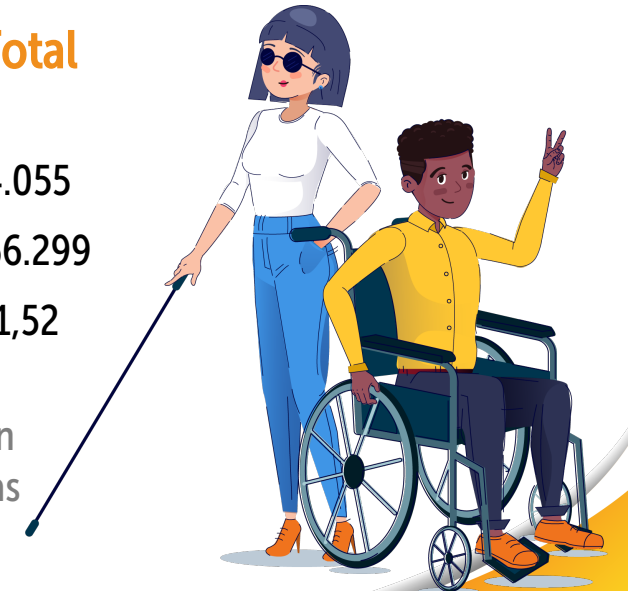
Teusaquillo ocupa el puesto dieciocho (18) en población con discapacidad de la ciudad, con un 1,5%, entre las 20 localidades de la ciudad.



Población con discapacidad según el momento del curso de vida (2017)²¹

	Infancia	Adolescencia	Juventud	Adulthood	Vejez	Sin dato	Total
Teusaquillo	85	154	507	1.207	2.099	3	4.055
Bogotá	7.467	8.268	22.856	79.407	148.147	154	266.299
%	1	1,86	2,22	1,52	1,42	1,95	1,52

Teusaquillo concentra el 1% de la población de 0 a 14 años con discapacidad de la ciudad y el 1,86% de la población adolescente. Sin embargo, al interior de la localidad, el grupo mayoritario son las personas mayores (2.099 personas mayores).



Salud



Aseguramiento en salud 2019²²

	Contributivo	Subsidiado
Bogotá	76,5%	14,8%
Teusaquillo	100,7%	1,7%

Embarazo adolescente 2019²³

	10-14 años	15-19 años
Bogotá	274	10.675
Teusaquillo	6	69

Prevalencia de desnutrición global en menores de 5 en 2019²⁴

Bogotá	4,7%	Teusaquillo	4,0%
--------	------	-------------	------

Tasa de mortalidad infantil por mil nacidos vivos 2019²⁵

Bogotá	9,6%	Teusaquillo	7,0%
--------	------	-------------	------

Número de personas LGBTI 2017²⁶

	Homosexual	Bisexual	Transgénero	Intersexual	Total
Bogotá	33.812	13.253	2.907	610	50.582
Teusaquillo	1.292	245	54	14	1.605



Habitante de calle 2017²⁷

362 personas habitantes de calle de Bogotá fueron censadas en Teusaquillo, durante el VII Censo Habitante de Calle 2017. El total de Bogotá es **9.538**.



Personas víctimas de violencia intrafamiliar 2019²⁸

	Menores de 18 años	Mayores de 60 años	Población total
Bogotá	13.068	2.138	29.601
Teusaquillo	42	37	215

Teusaquillo representa el 0,7% de los casos de violencia intrafamiliar de Bogotá. En el 72,1% de los casos, la violencia intrafamiliar al interior de la localidad es contra las mujeres.



Mapas de pobreza de Teusaquillo 2020²⁹

3.592 hogares en deciles 6-10 (más altos) de pobreza multidimensional.

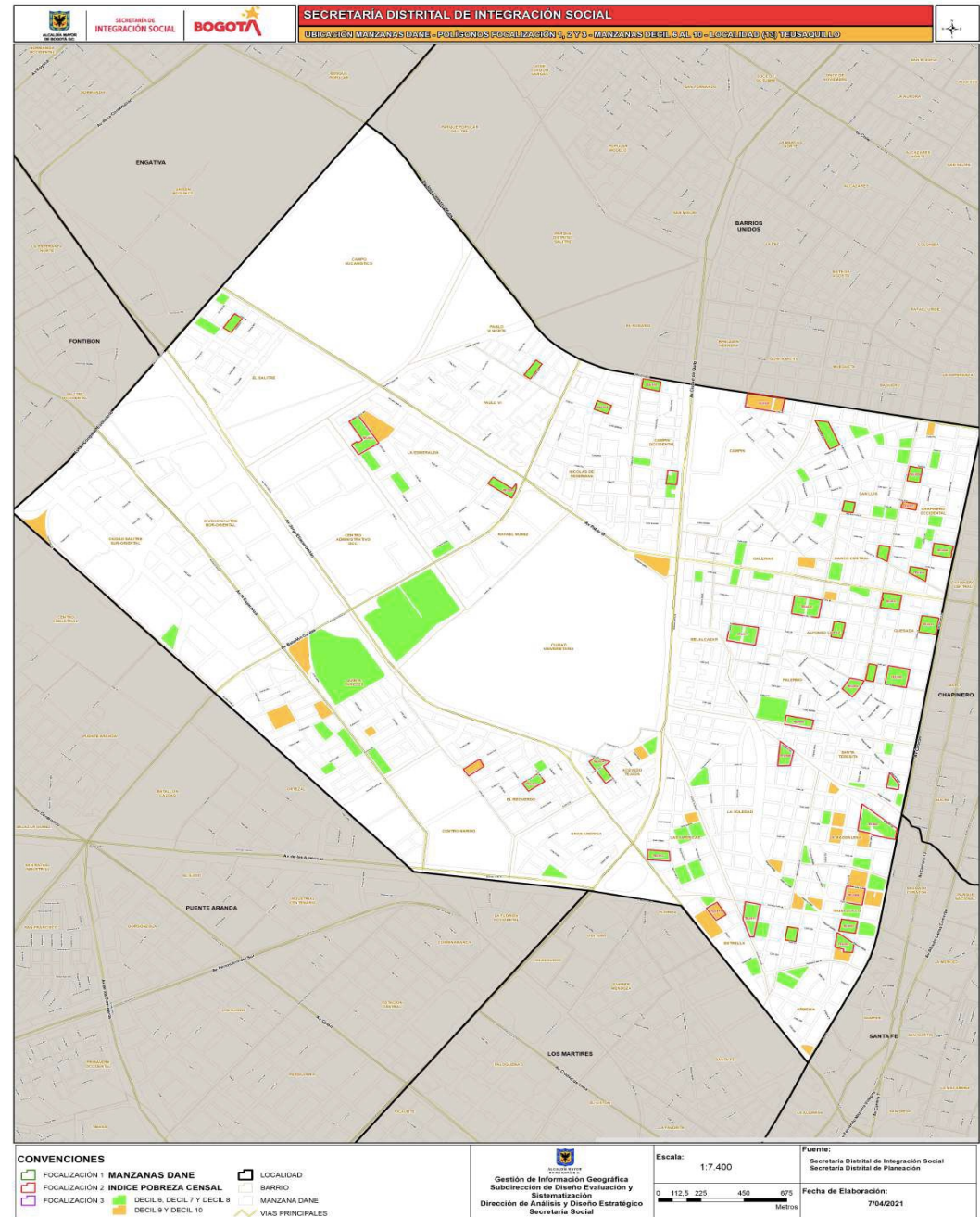
8.154 personas que perteneces a los Hogares en deciles 6-10 (más altos) de Pobreza multidimensional.

Hogares	Personas
	Decil 10
39	114
	Decil 9
353	774
	Decil 8
685	1.493
	Decil 7
1.148	2.603
	Decil 6
1.367	3.170



* Focalización geográfica asociada al polígono geográfico definido a partir de la RESOLUCIÓN No. 0837 del 17 de mayo de 2020 "Por la cual se formaliza e institucionaliza por parte de la Secretaría Distrital de Integración Social la modalidad de focalización geográfica (mapas de pobreza) para la identificación de potenciales beneficiarios del canal de transferencias de subsidios en especie del Sistema Distrital Bogotá Solidaria en Casa y se dictan otras disposiciones".

Manzanas en deciles 6-10 de IPM diferenciadas



Personas Únicas
Atendidas (PÚA) por
la **SDIS** en
Teusaquillo
en el año 2021

Proyecto	Servicio	Personas atendidas 2021	Unidades Operativas
Comisarías	Comisarías de Familia	476	1
Migrantes	Atención inicial	208	-
Procesos Territoriales	Centros de Desarrollo Comunitario	25	-
Infancia	Estrategia de participación infantil	4	-
	Jardín Infantil Diurno	78	1
	Creciendo en Familia	12	-
Nutrición	Comedores	1	-
	Bonos Creciendo en Familia	8	-
	Bonos gestantes lactantes	2	-
	Bonos personas con discapacidad	86	-
	Bonos Bogotá Te Nutre	128	-
	Paquetes alimentarios	1	-
	Bonos fin de año jardines	93	-

Personas Únicas
Atendidas (PÚA) por
la **SDIS** en
Teusaquillo
en el año 2021

Proyecto	Servicio	Personas atendidas 2021	Unidades Operativas
Territorios Cuidadores	Enlace Social	249	-
	Atención social y gestión del riesgo	286	-
	Diálogos territoriales interno	1	-
Derechos de las Familias	Estrategia de prevención VIF	206	-
Maternidad y Paternidad Temprana	Ferías de la sexualidad	185	-
LGBTI	Atención Integral a la Diversidad Sexual y de Género	462	1
Habitabilidad en calle	Ciudadanos y ciudadanas habitantes de calle atendidos a través de contacto y atención en calle	56	-
Vejez	Centros Día	60	2
	Centros Noche	63	1
	Apoyos económicos	254	-
	Identificación de personas mayores	33	-
	Apoyo económico C	237	-
Discapacidad	Centros Integrarte Atención Externa	61	1
	Estrategia de inclusión comunitaria	94	-

Fuente: Elaboración grupo de Investigaciones DADE a partir de reporte Personas Únicas Atendidas -SDIS- Calidad de la información. Subdirección de Diseño, Evaluación y Sistematización (2021).

**Personas únicas atendidas en el periodo 01/01/2021 y el 31/05/2021

Lista de Fuentes

1. Secretaría Distrital de Planeación (2017). Monografías por localidad 2017. Información a partir de Base de Datos Geográfica Corporativa BDGC (SDP).
2. Departamento Administrativo Nacional de Estadística -DANE-. (2018). Proyecciones de población desagregadas por localidades 2018-2035 y UPZ 2018-2024.
3. Cálculos a partir de la Encuesta Multipropósito de Bogotá 2017.
4. Departamento Administrativo Nacional de Estadística -DANE-. (2020). Pobreza monetaria en Colombia. Resultados 2020.
5. Cálculos a partir de la Encuesta Multipropósito de Bogotá 2017.
6. Departamento Administrativo Nacional de Estadística -DANE-. (2018). Encuesta Nacional de Calidad de Vida. Datos expandidos con proyecciones de población, con base en los resultados del Censo Nacional de Población y Vivienda 2018.
7. Secretaría Distrital de Integración Social. (2020). Dirección de Análisis y Diseño Estratégico.
8. Secretaría Distrital de Integración Social. (2020). Dirección de Análisis y Diseño Estratégico.
9. Matrícula Oficial SIMAT (2018). Fecha de corte 28 de febrero. -Matrícula no oficial DANE - Censo C-600 de 2018. Elaboración y cálculos: Oficina Asesora de Planeación - Grupo Gestión de la información.
10. Elaboración y cálculos de la Oficina Asesora de Planeación (2017). Grupo Gestión de la Información de la Secretaría de Educación Distrital con base en los datos del Ministerio de Educación Nacional.
11. Departamento Administrativo Nacional de Estadísticas -DANE-. (2021). Trimestre móvil noviembre 2020-enero 2021 a partir de la Gran Encuesta Integrada de Hogares. Boletín Técnico Mercado Laboral.
12. Secretaría Distrital de Planeación (2018). Encuesta Multipropósito de Bogotá
13. Departamento Administrativo Nacional de Estadística -DANE-. (2020). Trimestre móvil noviembre 2020-enero 2021 a partir de la Gran Encuesta Integrada de Hogares. Boletín Técnico Mercado Laboral.
14. Secretaría Distrital de Planeación. (2018). Encuesta Multipropósito de Bogotá <http://www.sdp.gov.co/micrositios/encuesta-multiproposito-2017/visor2017> - fecha de publicación 29 de julio de 2018.
15. Departamento Administrativo Nacional de Estadística -DANE-. (2018). Proyecciones de población desagregadas por localidades 2018-2035 y UPZ 2018-2024.
16. Departamento Administrativo Nacional de Estadística -DANE-. (2018). Censo Nacional de Población y Vivienda 2018. Proyecciones.
17. Departamento Administrativo Nacional de Estadística -DANE-. (2018). Censo Nacional de Población y Vivienda 2018. Proyecciones.
18. Departamento Administrativo Nacional de Estadística -DANE-. (2018). Proyecciones de población desagregadas por localidades 2018-2035 y UPZ 2018-2024.
19. Departamento Administrativo Nacional de Estadística -DANE-. (2018). Censo Nacional de Población y Vivienda - DANE, 2018.
20. Secretaría Distrital de Salud. (2019). Observatorio de Salud de Bogotá-Saludata.
21. Registro para la Localización y Caracterización de Personas con Discapacidad. (2017). Ministerio de Salud y Protección Social, Secretaría Distrital de Salud. Última fecha de actualización 8 de agosto de 2017.
22. Secretaría Distrital de Salud (2019). Observatorio de Salud de Bogotá-Saludata.
23. Base de datos Aplicativo Web RUAF_ND, datos preliminares. Secretaría de Salud.
24. Secretaría Distrital de Salud (2019). Observatorio de Salud de Bogotá-Saludata.
25. Secretaría Distrital de Salud, Observatorio de Salud de Bogotá-Saludata 2019. El dato correspondiente al 2019, incluye únicamente el primer semestre del año y es preliminar. Ser cuidadoso con el análisis e interpretación.
26. Secretaría de Cultura, Recreación y Deporte. (2017). Encuesta Bienal de Culturas.
27. Departamento Administrativo Nacional de Estadística -DANE- y Secretaría Distrital de Integración Social. (2017). VII Censo Habitante de Calle 2017.
28. Sistema de identificación y Registro de Beneficiarios -SIRBE- Corte a diciembre de 2019.