

Localidad de

Engativá



SECRETARÍA DE
INTEGRACIÓN SOCIAL



● Extensión **35,88 Km²**
representa el **2,2%** del área total de Bogotá

● **768.777** habitantes en 2018 ²

● Pobreza monetaria 2017: **8,02%** ³

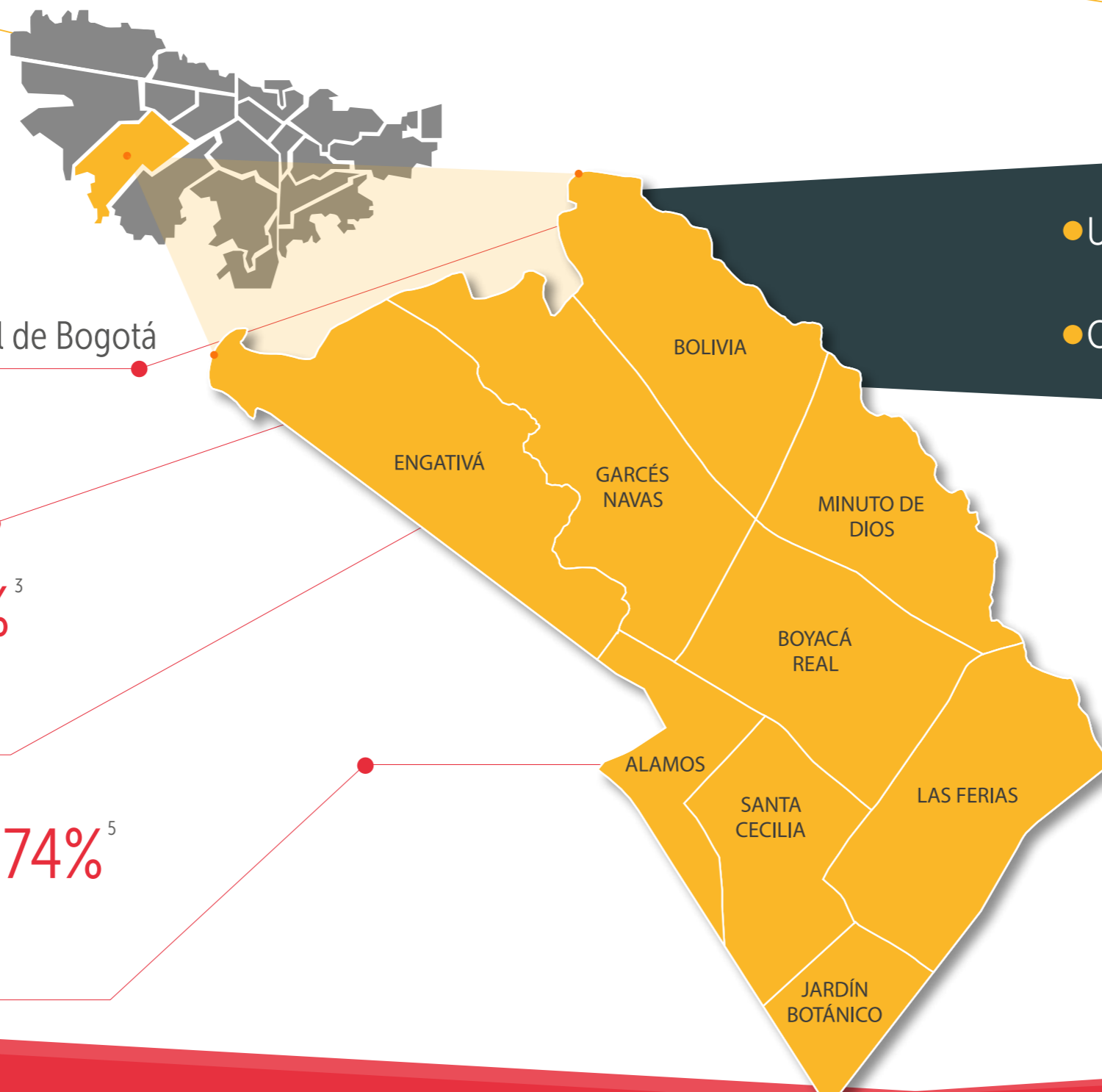
Bogotá 2018: **12,4%** ⁴

● Pobreza multidimensional 2017: **2,74%** ⁵

Bogotá 2019: **7,1%** ⁶

- Unidades operativas 2019: **42** ⁷
- Comisarías de familia 2019: **2** ⁸

● Nota: Teniendo en cuenta que la fuente de información de un número importante de indicadores, principalmente de caracterización poblacional, corresponde a encuestas y no registros administrativos, la periodicidad de estas, en muchos casos no es anual.

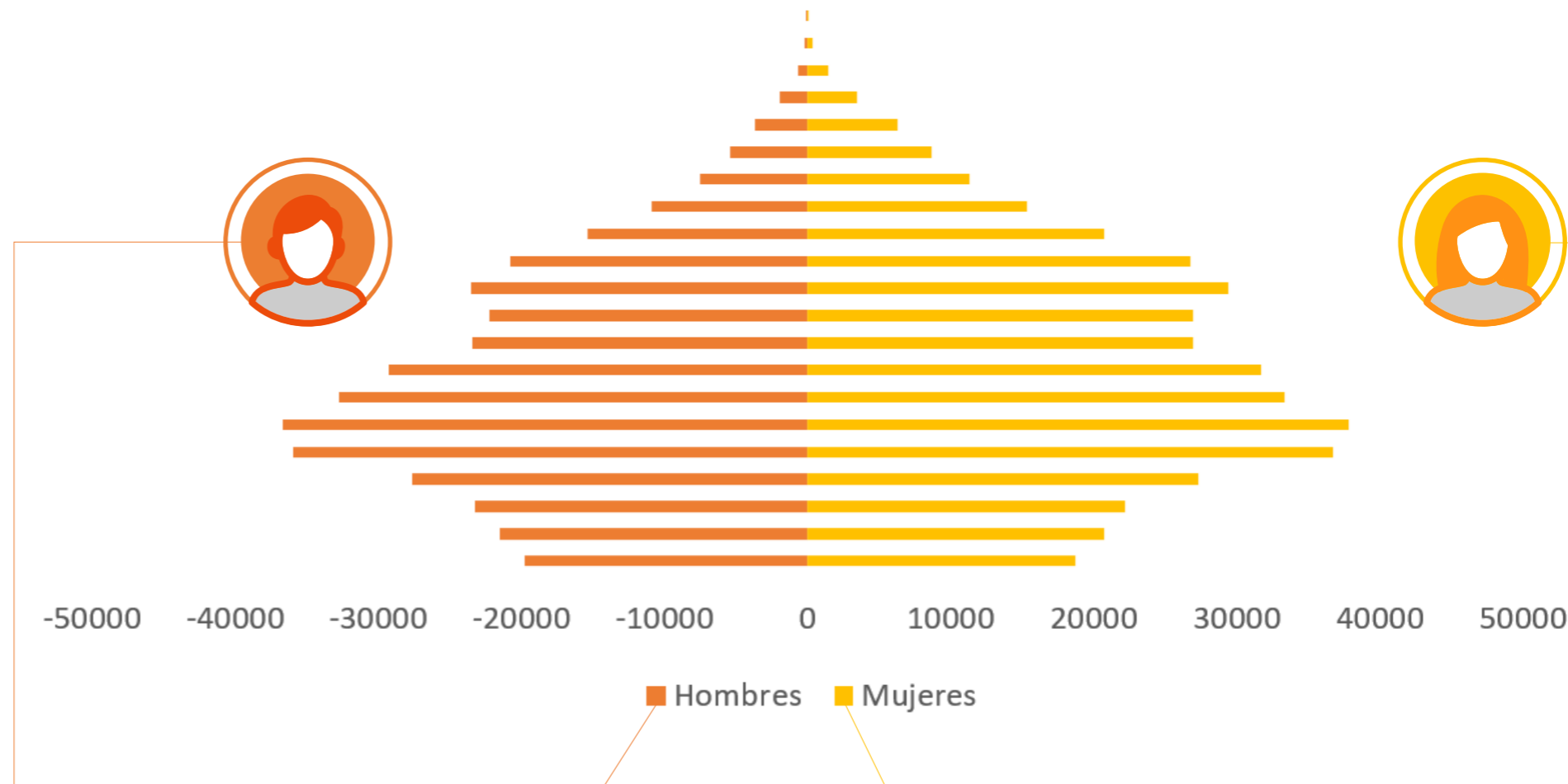


Estructura poblacional 2018

- Población total: **768.777** habitantes
- **10,7%** de la población total de Bogotá
- El **52,8%** de la población son mujeres



- Cerca de 2 de cada 5 hogares tiene jefatura femenina (**36,6%**)
- El **44,4%** de los hogares que son pobres multidimensionales tienen jefatura femenina
- En Bogotá el **16,2%** de los hogares se encuentran en situación de pobreza oculta
- La incidencia de la pobreza oculta en Engativá es de **12,5%**

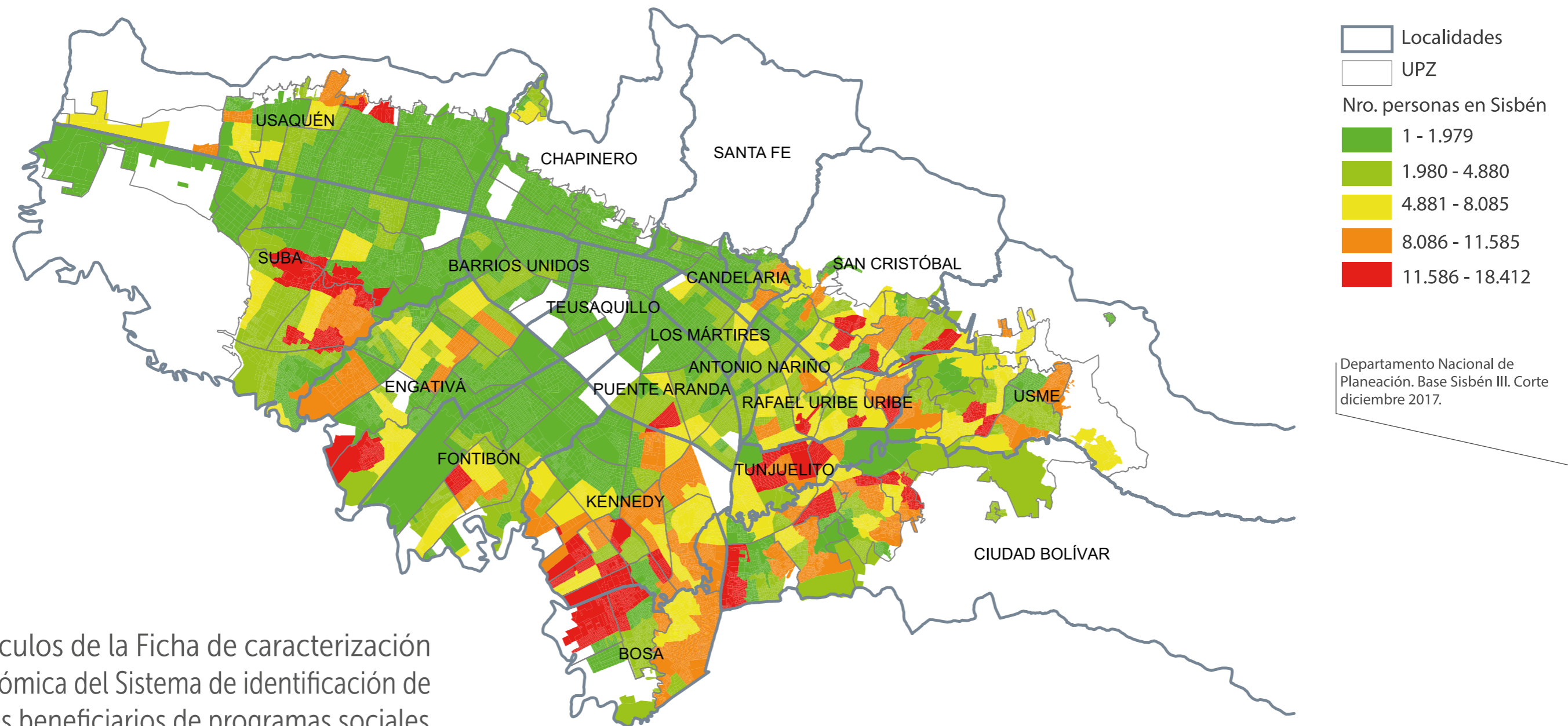


Distribución etaria de la población:

- **14,8%** Personas mayores de 60 años
- **52,2%** Adultos 25-59 años
- **16,6%** Jóvenes 15-24 años
- **11,4%** Niños y niñas 5-14 años
- **5%** Primera infancia 0-4 años



Concentración de la población con encuesta Sisbén (2017)⁹

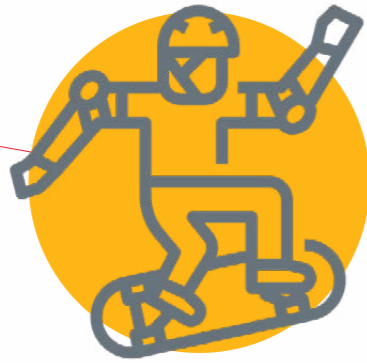


Según cálculos de la Ficha de caracterización socioeconómica del Sistema de identificación de potenciales beneficiarios de programas sociales, Sisbén, hay un total de **937.661** personas en un rango de alta vulnerabilidad en Bogotá (con un puntaje entre **0 y 30,56**).

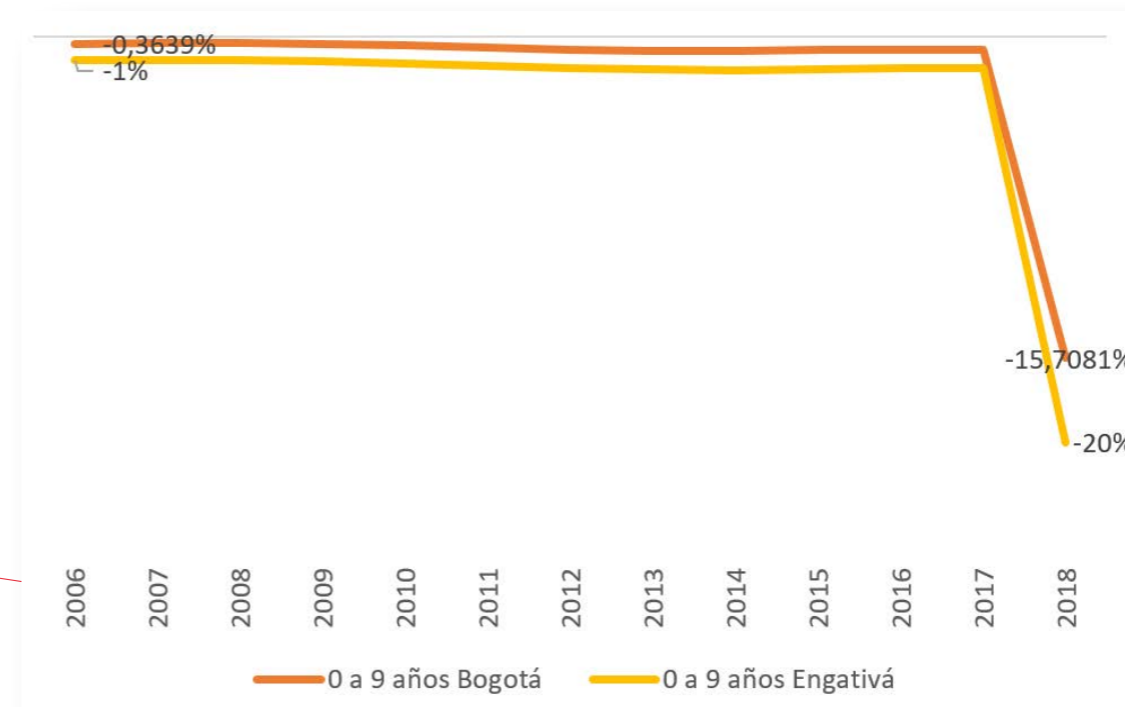
Para la localidad de Engativá este grupo es de **57.242** personas, es decir, el 6% de la ciudad, y el **6,5%** de la población total de la localidad.

Infancia y adolescencia (2018)¹⁰

En 2018, Engativá ocupó el quinto puesto en población menor de 14 años, representando el 9,5% de la población de niños, niñas y adolescentes de Bogotá.

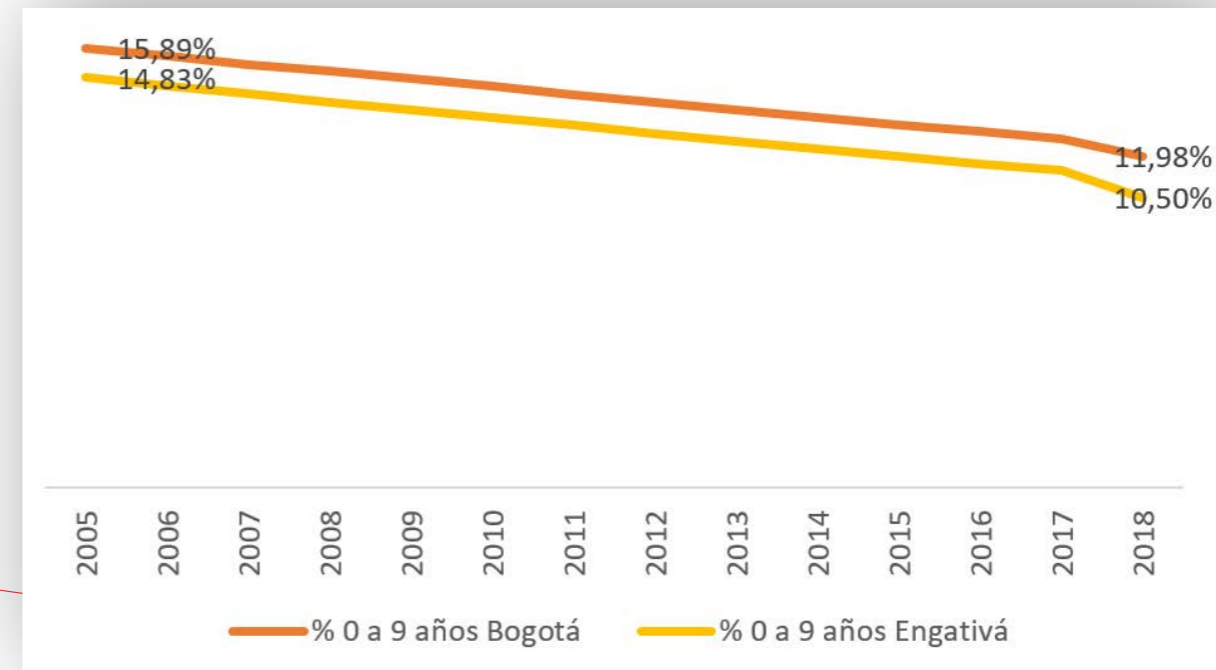


Tasa de crecimiento poblacional en infancia 2006-2018 (0-9 años)¹¹



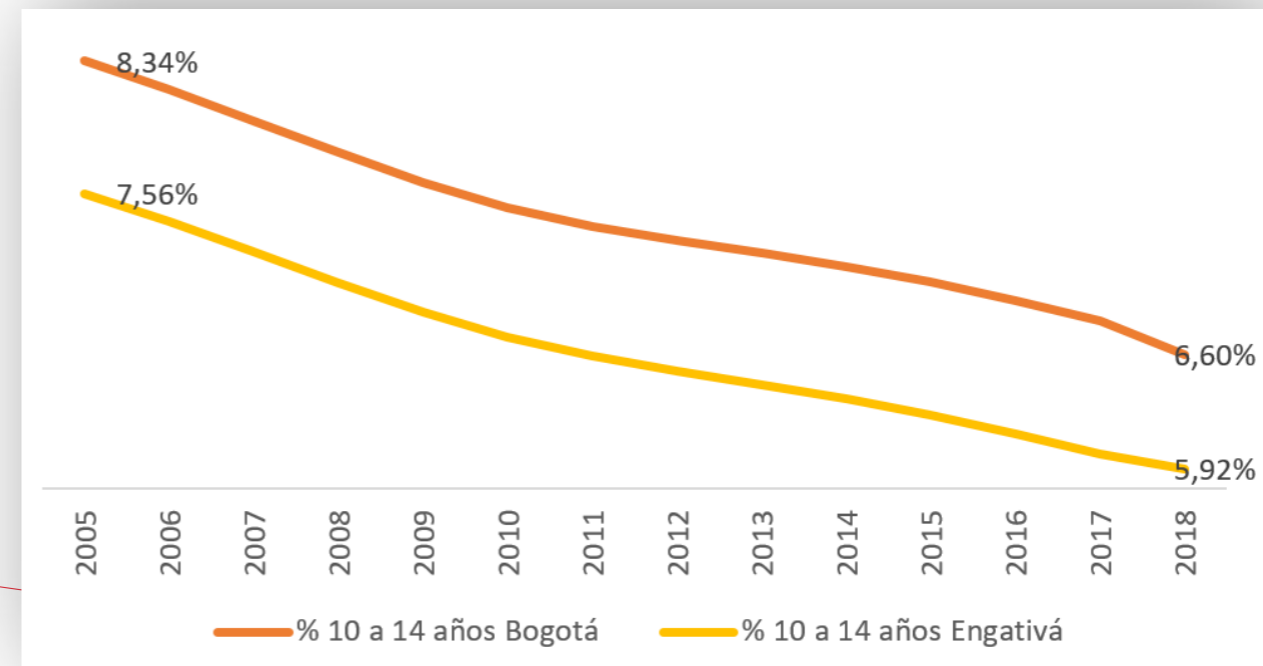
Participación de la población menor de 9 años en el total de población 2005-2018¹²

De 2005 a 2018, la participación de la población menor de 9 años de la localidad se ha mantenido por debajo de la que presenta la ciudad y se ha reducido en cerca de 4,33 puntos porcentuales.



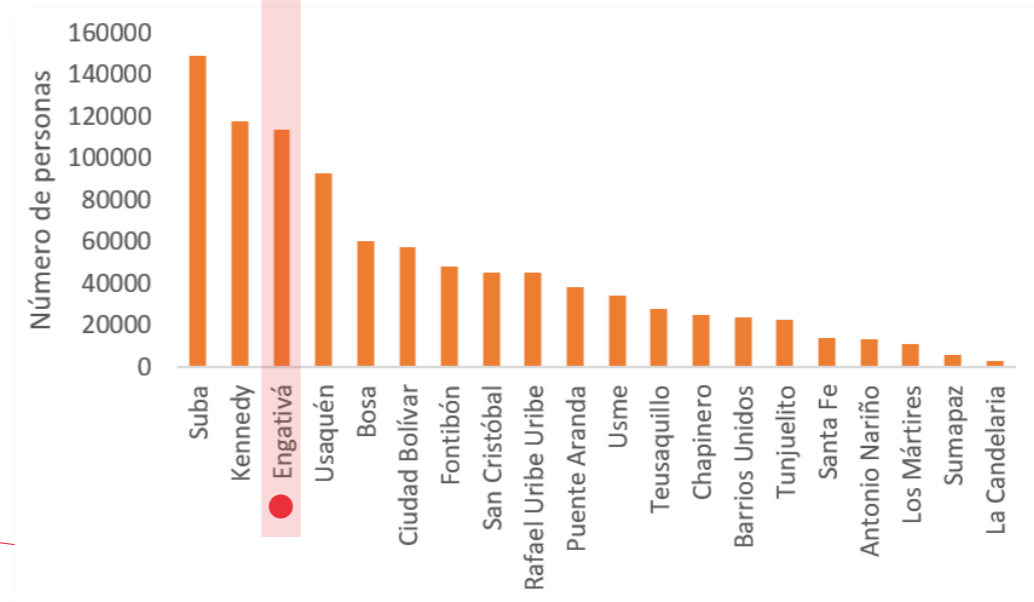
Participación de la población entre 10 y 14 años en el total de población 2005-2018¹³

Por su parte, la participación de la población entre los 10 y 14 años de la localidad se ha mantenido por debajo de la tendencia que presenta la ciudad y se ha reducido en 1,64 puntos porcentuales.



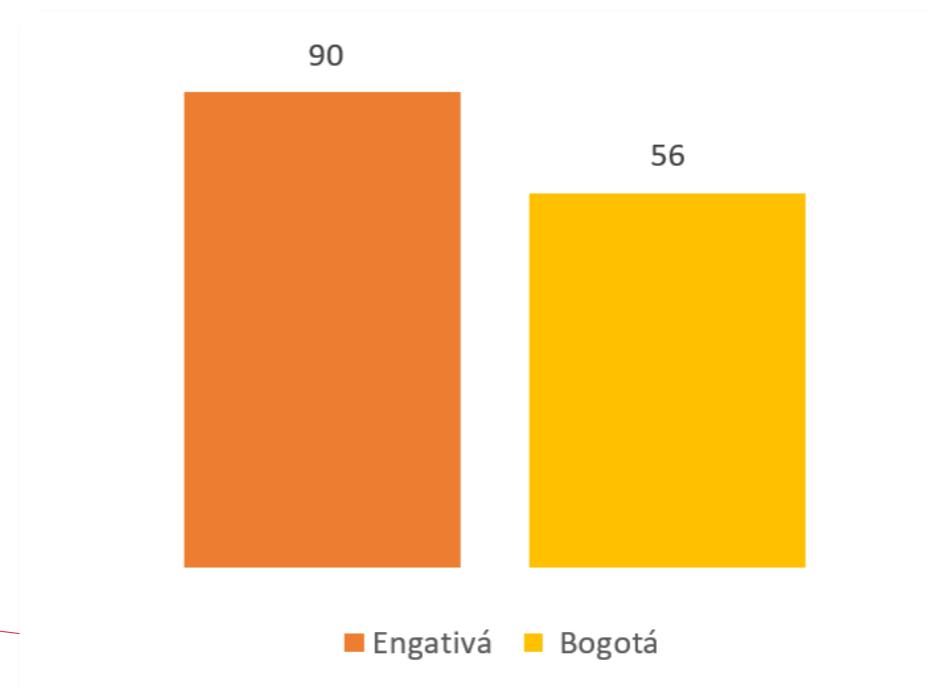
Población mayor de 60 años 2018¹⁴

Engativá ocupa el tercer puesto en población mayor de 60 años, con un 12%, entre las 20 localidades de la ciudad.



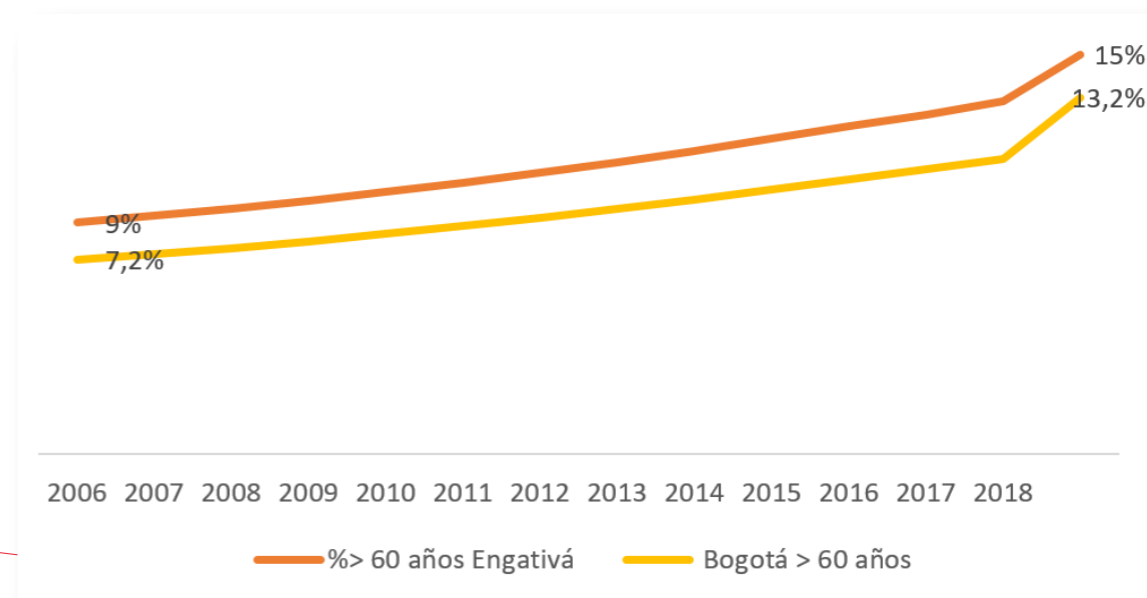
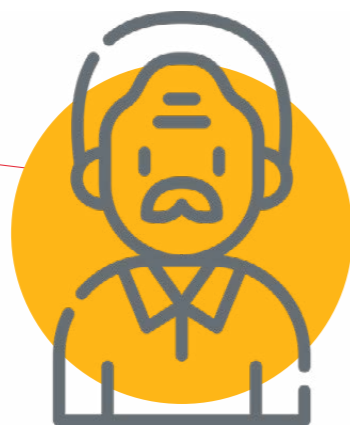
Índice de envejecimiento 2018¹⁵

En Engativá existen 90 personas mayores (de 60 años y más) por cada 100 menores de 14 años, tasa superior a la registrada por la ciudad.



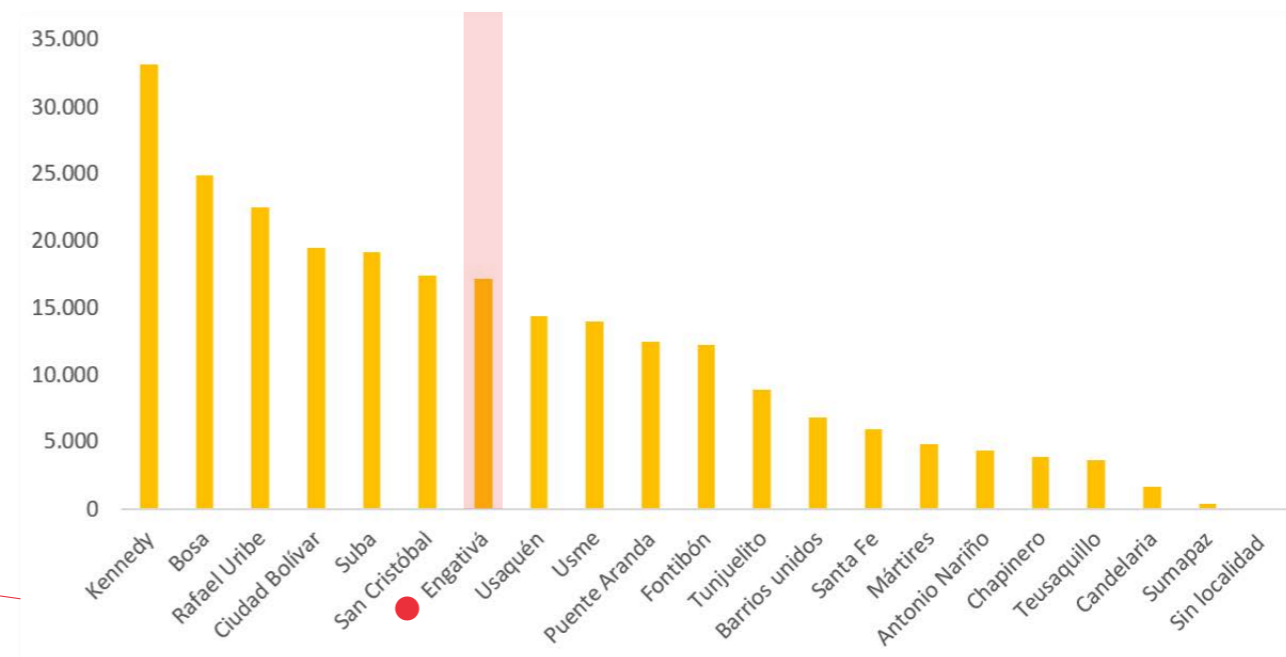
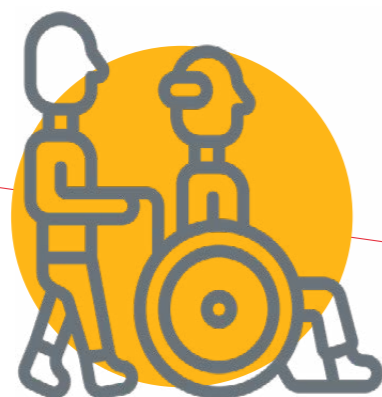
Participación de la población mayor de 60 años en el total de población 2005-2018¹⁶

De 2005 a 2018, la participación de la población mayor de 60 años en la estructura poblacional de la localidad se ha incrementado en 6 puntos porcentuales, por encima de la tendencia de la ciudad.



Población con discapacidad 2019¹⁷

Engativá ocupa el séptimo puesto en población con discapacidad de la ciudad, con un 7%, entre las 20 localidades.



Población con discapacidad según el momento del curso de vida (2017)¹⁸

	Infancia	Adolescencia	Juventud	Adulthood	Vejez	Sin dato
Engativá	584	630	1.579	5.946	9.306	12
Bogotá	7.467	8.268	22.856	79.407	148.147	154
%	8%	7,62%	6,91%	7,49%	6,28%	7,79%

Total
18.057
266.299
6,78%

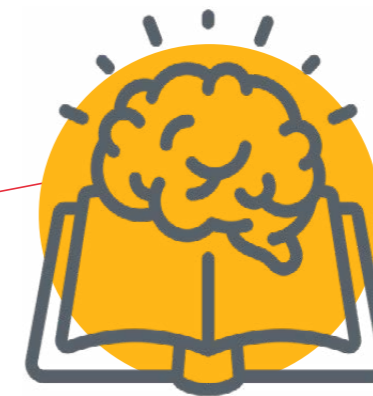


Engativá concentra el 8% de la población menor de 14 años con discapacidad de la ciudad y el 7,62% de la población adolescente. Al interior de la localidad, el grupo mayoritario son las personas mayores (9.306 personas mayores).

Educación - Mercado laboral

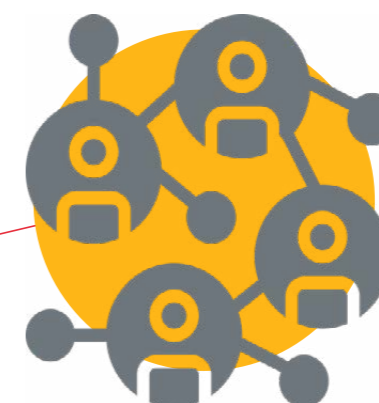
Tasa global de cobertura bruta en educación 2018¹⁹

- Bogotá **87,3%**
- Engativá **85,3%**



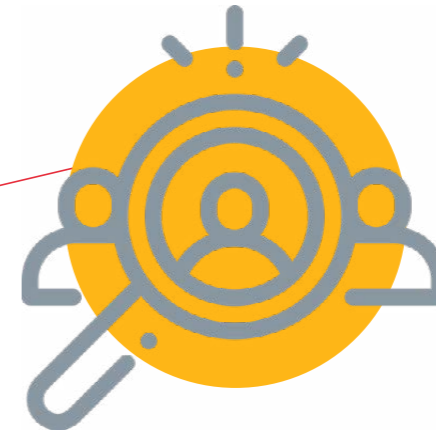
Tasa de deserción en instituciones educativas públicas 2017²⁰

- Bogotá **1,6%**
- Engativá **1,8%**



Tasa de ocupación

- Bogotá 2019 **56,6%**²¹
- Engativá 2017 **56,23%**²²



Tasa de desempleo

- Bogotá 2019 **10,5%**²³
- Engativá 2017 **8,98%**²⁴



Salud

Aseguramiento en salud 2019²⁵

	Contributivo	Subsidiado
Bogotá	76,5%	14,8%
Engativá	82,2%	8,4%



Embarazo adolescente 2019²⁶

	10-14 años	15-19 años
Bogotá	274	10.675
Engativá	14	648



Prevalencia de desnutrición global en menores de 5 años 2019²⁷

- Bogotá 4,7%
- Engativá 4,0%



Tasa de mortalidad infantil por mil nacidos vivos 2019²⁸

- Bogotá 9,6
- Engativá 8,6



Número de personas LGBTI 2017²⁹

	Homosexual	Bisexual	Transgénero	Intersexual	Total
Bogotá	33.812	13.253	2.907	610	50.586
Engativá	3.395	566	103	51	4.115



Habitante de calle 2017³⁰

316 personas habitantes de calle de Bogotá fueron censadas en Engativá, durante el VII Censo Habitante de Calle 2017. El total de Bogotá es **9.538**.



Convivencia

Personas víctimas de violencia intrafamiliar 2019³¹

	Menores de 18 años	Mayores de 60 años	Población total
Bogotá	13.068	2.138	29.601
Engativá	1.104	334	3.090

Engativá representa el 10,4% de los casos de violencia intrafamiliar de Bogotá. En el 73,1% de los casos, la violencia intrafamiliar al interior de la localidad es contra las mujeres.



Proyectos de inversión de la Secretaría Distrital de Integración Social en Engativá 2019³²

Bogotá

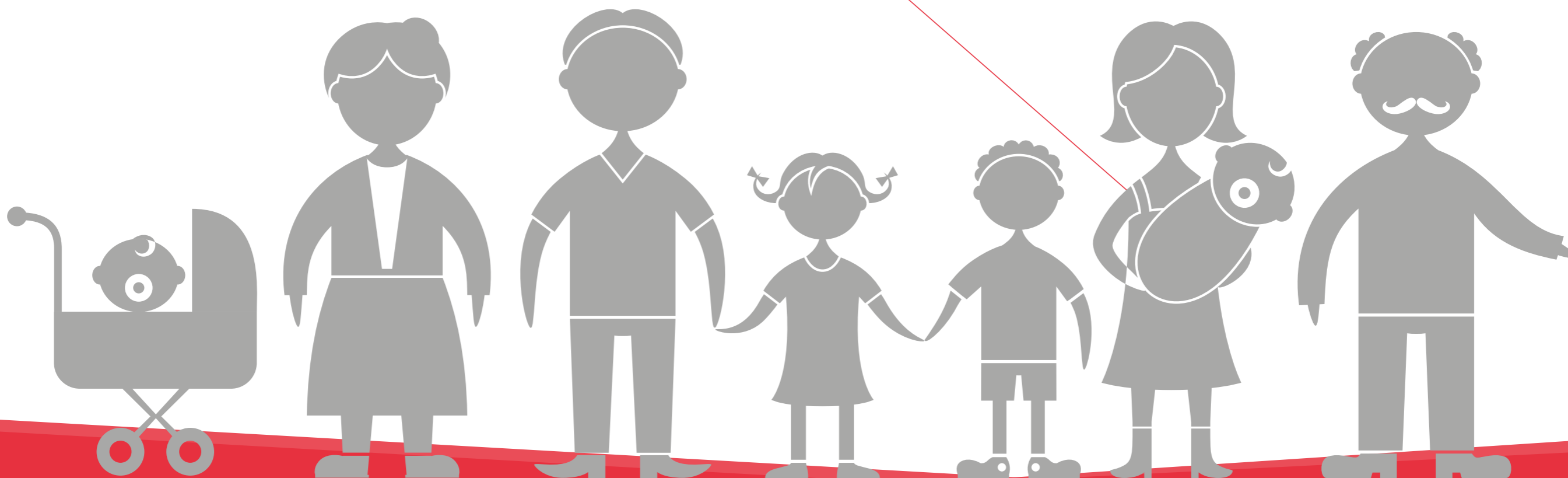
Inversión total de la Secretaría **\$1 billón 150.000** millones de pesos.

- **570.000** personas atendidas en todos los servicios de la Secretaría

Engativá

\$40.592 millones de pesos Inversión total ejecutada en la localidad a diciembre de 2019

- **38.846** personas atendidas en todos los servicios de la Secretaría en la localidad a diciembre de 2019



Resultados en Engativá 2019

Maternidad y paternidad tempranas

- **496** adolescentes y jóvenes atendidos en 4 ferias para promoción de una sexualidad responsable

Infancia

- **3.401** niños y niñas atendidos en 20 jardines infantiles³³
- **962** niños y niñas de 0 a 2 años, y madres gestantes y lactantes atendidos en Creciendo en familia
- **133** niños, niñas y adolescentes atendidos en 1 Centro Amar y **511** en la estrategia móvil para la prevención del trabajo infantil

Familia

- **2.842** personas víctimas de violencia intrafamiliar protegidas a través de medidas legales en 2 Comisaría de familia

Discapacidad

- **59** menores con discapacidad atendidos en 1 Centro Crecer
- **1.026** personas con discapacidad recibieron bono canjeable por alimentos



Resultados en Engativá 2019

Vejez

- **1.380** personas mayores atendidas en 2 Centros Día
- **8.783** personas mayores con apoyos económicos³⁴

Habitante de calle

- **754** ciudadanos habitantes de calle atendidos en el proyecto.

LGBTI

- **220** personas LGBTI atendidas, sus familias y redes de apoyo

Nutrición

- **2.013** personas atendidas en 7 comedores
- **622** personas con canasta de complementación alimentaria
- **1.923** personas con bono canjeable por alimentos

Juventud

- **2.838** jóvenes atendidos en la Casa de la Juventud



Fuentes

- 01 Secretaría Distrital de Planeación. Decreto 190 de 2004
- 02 Censo Nacional de Población y Vivienda – DANE, 2018.
- 03 Cálculos a partir de la Encuesta Multipropósito de Bogotá 2017.
- 04 DANE. Cálculos con base en Gran Encuesta Integrada de Hogares 2018.
- 05 Cálculos a partir de la Encuesta Multipropósito de Bogotá 2017.
- 06 DANE - Encuesta Nacional de Calidad de Vida. Datos expandidos con proyecciones de población, con base en los resultados del CNPV 2018.
- 07 Secretaría Distrital de Integración Social 2019.
- 08 Secretaría Distrital de Integración Social 2019.
- 09 Cálculos a partir de la base de Sisbén corte diciembre de 2017.
- 10 Censo Nacional de Población y Vivienda – DANE, 2018.10
- 11 Dirección de Estudios Macro - Secretaría Distrital de Planeación. Cálculos a partir de las proyecciones de población 2016 – 2020 y del Censo Nacional de Población y Vivienda – DANE, 2018.
- 12 Dirección de Estudios Macro - Secretaría Distrital de Planeación. Cálculos a partir de las proyecciones de población 2016 – 2020 y del Censo Nacional de Población y Vivienda – DANE, 2018.
- 13 Dirección de Estudios Macro - Secretaría Distrital de Planeación. Cálculos a partir de las proyecciones de población 2016 – 2020 y del Censo Nacional de Población y Vivienda – DANE, 2018.
- 14 Censo Nacional de Población y Vivienda – DANE, 2018.
- 15 Censo Nacional de Población y Vivienda – DANE, 2018.
- 16 Dirección de Estudios Macro - Secretaría Distrital de Planeación. Cálculos a partir de las proyecciones de población 2016 – 2020 y del Censo Nacional de Población y Vivienda – DANE, 2018.
- 17 Dirección de Estudios Macro - Secretaría Distrital de Planeación. Cálculos a partir de las proyecciones de población 2016 – 2020 y del Censo Nacional de Población y Vivienda – DANE, 2018.
- 18 Registro para la Localización y Caracterización de Personas con Discapacidad. Ministerio de Salud y Protección Social, Secretaría Distrital de Salud. **Última fecha de actualización 8 de agosto de 2017.
- 19 Matrícula Oficial SIMAT. Fecha de corte 28 de febrero de 2018 - Matrícula no oficial DANE - Censo C-600 de 2018. Elaboración y cálculos: Oficina Asesora de Planeación - Grupo Gestión de la Información.
- 20 Elaboración y cálculos: Oficina Asesora de Planeación - Grupo Gestión de la Información de la Secretaría de Educación Distrital con base en los datos del Ministerio de Educación Nacional, 2017.
- 21 DANE-Trimestre móvil octubre-diciembre 2019, a partir de la Gran Encuesta Integrada de Hogares.
- 22 secretaria Distrital de Planeación. Encuesta Multipropósito de Bogotá <http://www.sdp.gov.co/micrositios/encuesta-multiproposito-2017/visor2017/> fecha de publicación 29 de julio de 2018.
- 23 DANE-Trimestre móvil octubre-diciembre 2019, a partir de la Gran Encuesta Integrada de Hogares.
- 24 Secretaría Distrital de Planeación. Encuesta Multipropósito de Bogotá <http://www.sdp.gov.co/micrositios/encuesta-multiproposito-2017/visor2017/> fecha de publicación 29 de julio de 2018.
- 25 secretaria Distrital de Salud, Observatorio de Salud de Bogotá-Saludata 2019
- 26 Base de datos Aplicativo Web RUAF_ND, datos preliminares. Secretaría de Salud.
- 27 Secretaría Distrital de Salud, Observatorio de Salud de Bogotá-Saludata 2019
- 28 Secretaría Distrital de Salud, Observatorio de Salud de Bogotá-Saludata 2019. El dato correspondiente al 2019, incluye únicamente el primer semestre del año y es preliminar. Ser cuidadoso con el análisis e interpretación.
- 29 Encuesta Bienal de Culturas 2017
- 30 VII Censo Habitante de Calle 2017 – DANE y Secretaría Distrital de Integración Social.
- 31 Sistema de identificación y Registro de beneficiarios. Corte diciembre de 2019.
- 32 Secretaría Distrital de Integración Social, 2018.
- 33 Incluye jardines infantiles diurnos, nocturnos y casas de pensamiento intercultural
- 34 Incluye apoyos económicos tipo C

Localidad de

Engativá



SECRETARÍA DE
INTEGRACIÓN SOCIAL

