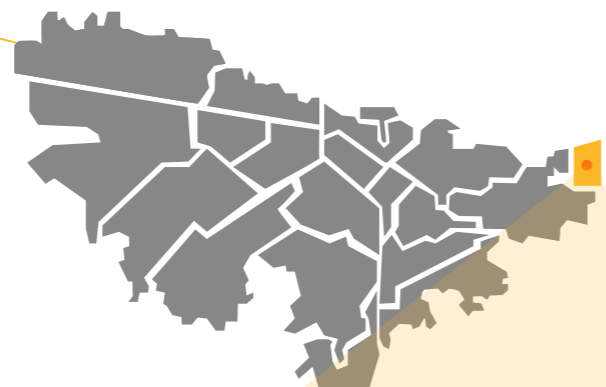
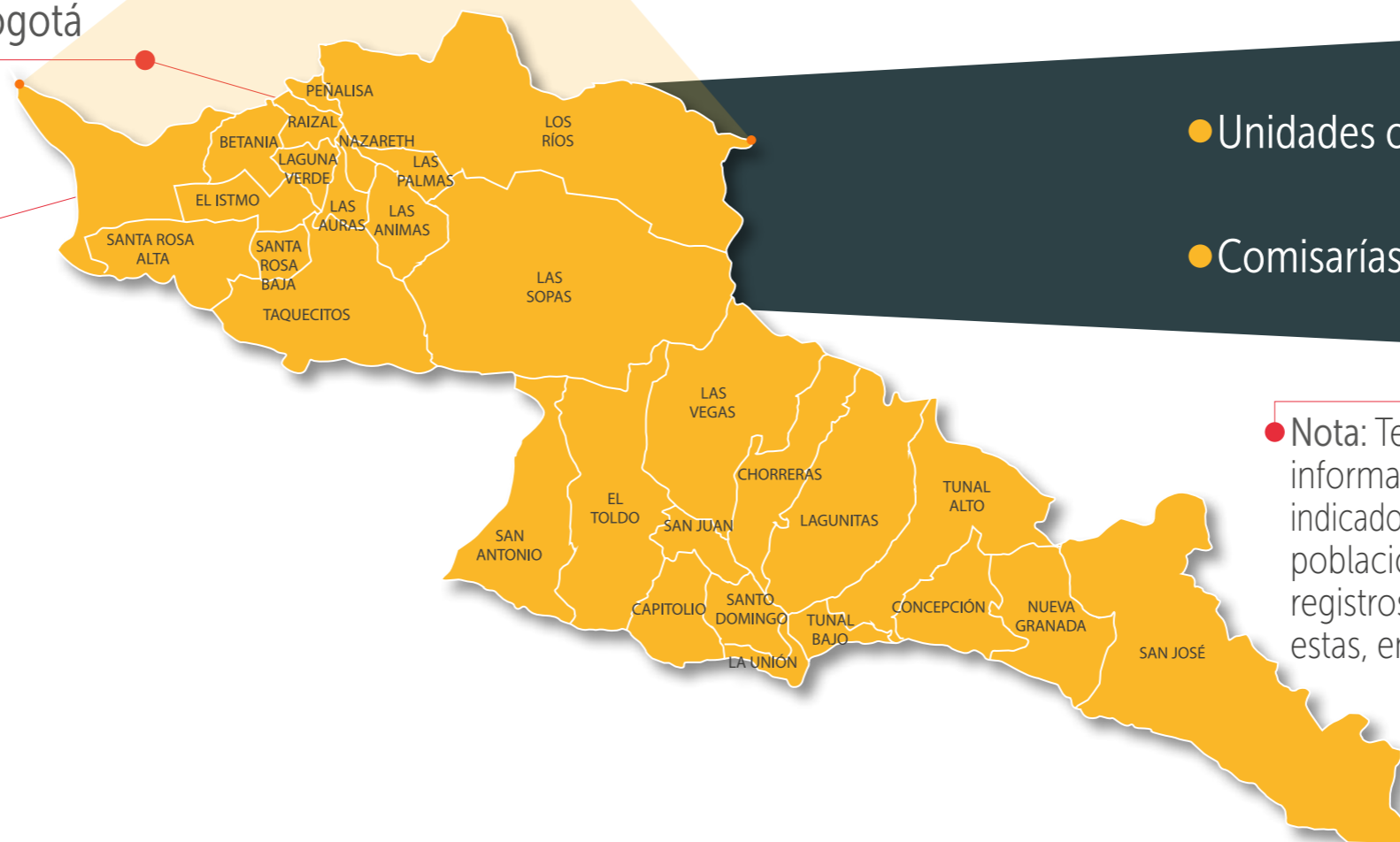


Sumapaz



• Extensión **781 Km²**¹
representa el **44%** del área total de Bogotá

• **44.557** habitantes en 2018²



- Unidades operativas 2019: **2**³
- Comisarías de familia 2019: **1**⁴

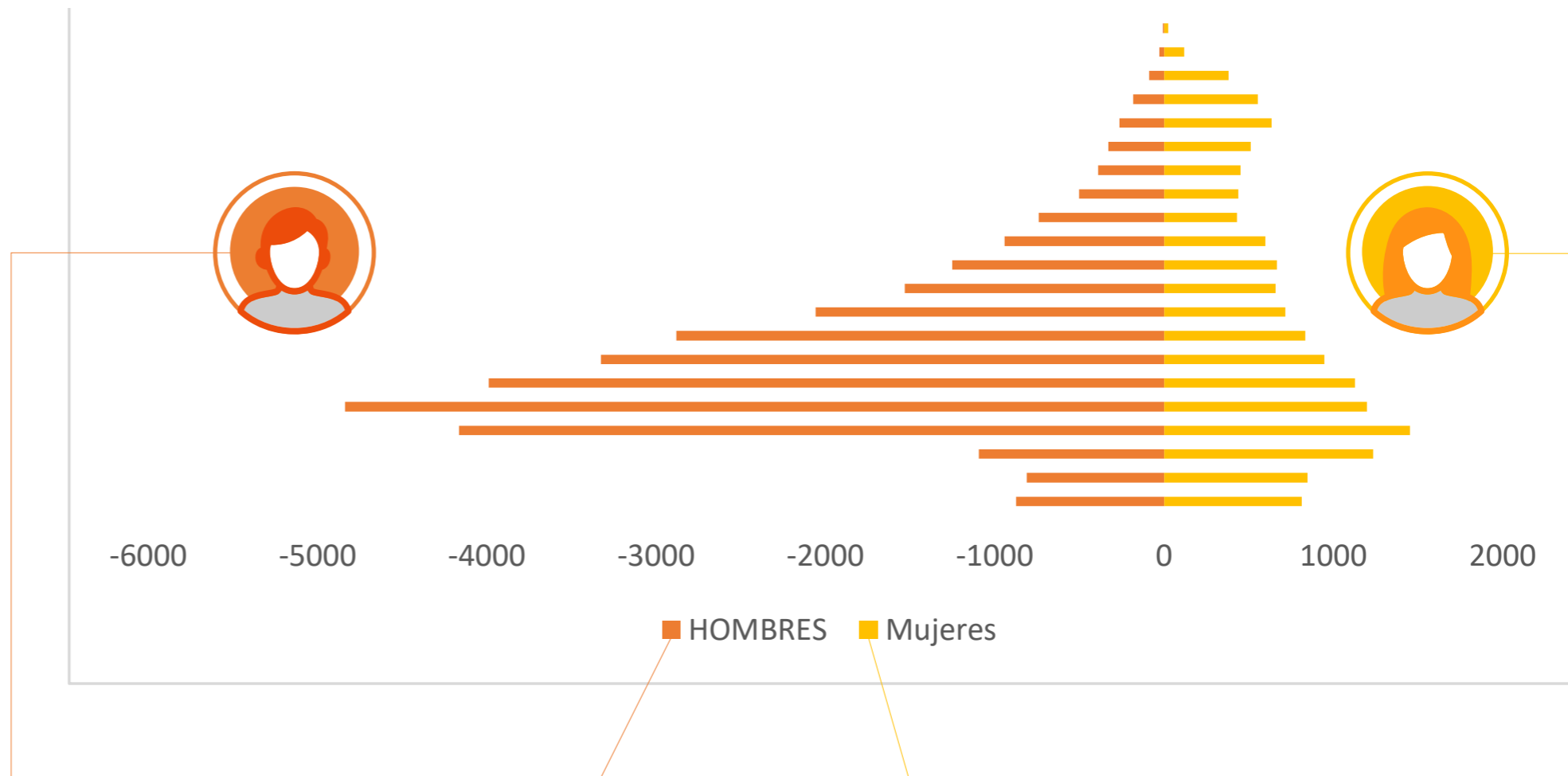
• Nota: Teniendo en cuenta que la fuente de información de un número importante de indicadores, principalmente de caracterización poblacional, corresponde a encuestas y no registros administrativos, la periodicidad de estas, en muchos casos no es anual.

Estructura poblacional 2018

- Población total: **44.557** habitantes
- **0,6%** de la población total de Bogotá
- El **32,6%** de la población son mujeres



- Uno de cada 5 hogares tiene jefatura femenina (**18,5%**)
- El **20,0%** de los hogares que son pobres multidimensionales tienen jefatura femenina



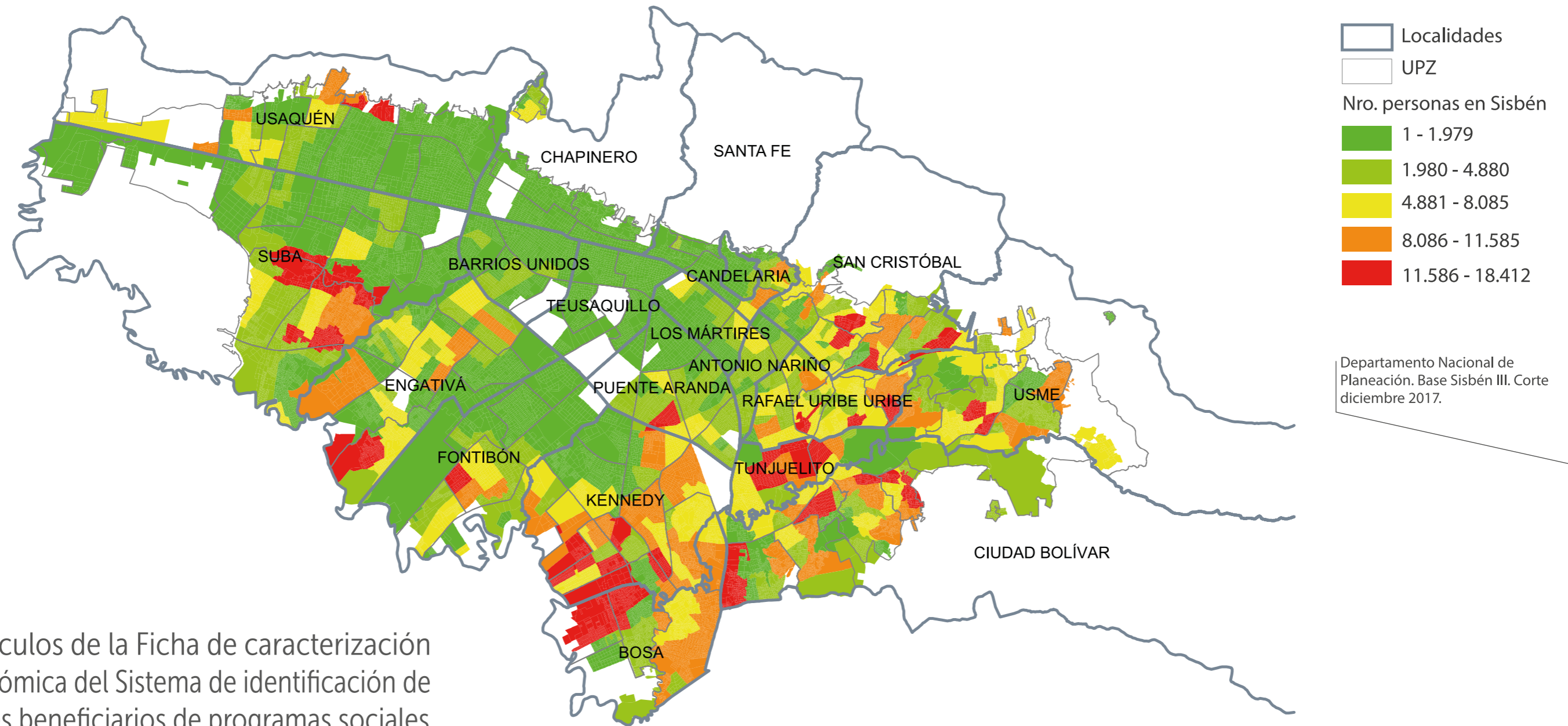
Distribución etaria de la población:

- **13,6%** Personas mayores de 60 años
- **47,9%** Adultos 25-59 años
- **26,0%** Jóvenes 15-24 años

- **8,8%** Niños y niñas 5-14 años
- **3,7%** Primera infancia 0-4 años



Concentración de la población con encuesta Sisbén (2017)⁵

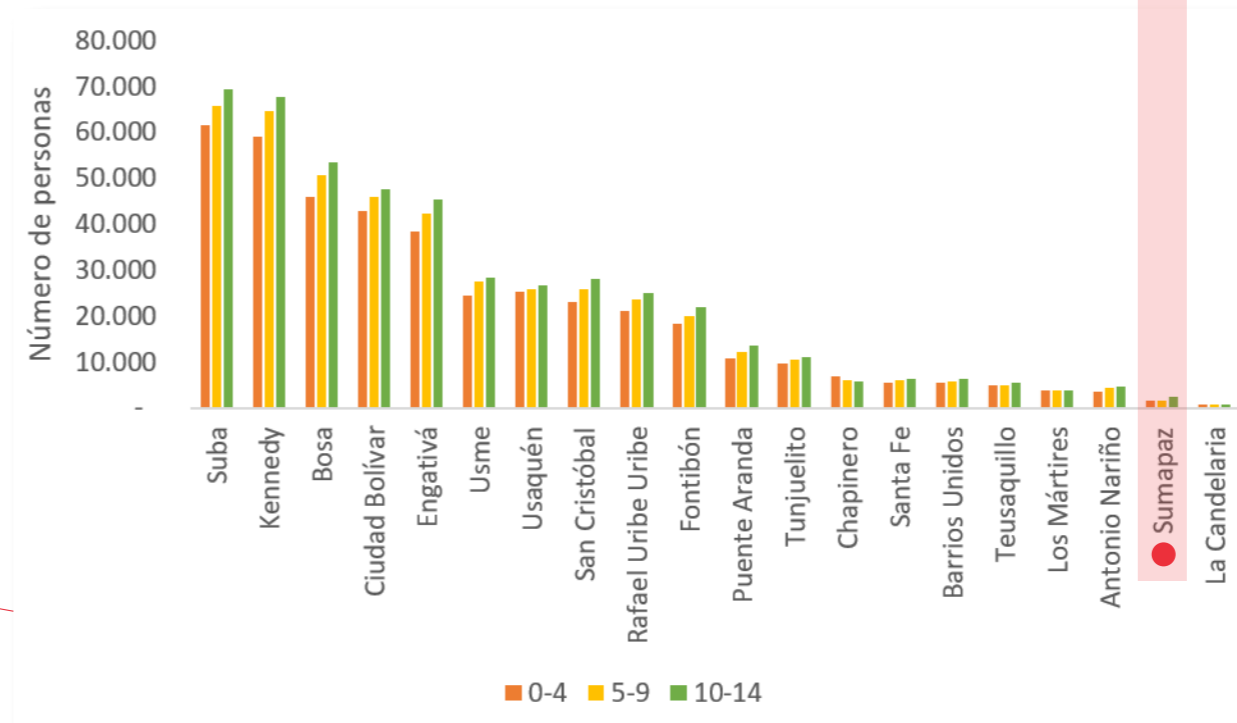


Según cálculos de la Ficha de caracterización socioeconómica del Sistema de identificación de potenciales beneficiarios de programas sociales, Sisbén, hay un total de **937.661** personas en un rango de alta vulnerabilidad en Bogotá (con un puntaje entre **0 y 30,56**).

Para la localidad de Sumapaz este grupo es de **2.331** personas, es decir, el **0,2%** de la ciudad, y el **31,2%** de la población total de la localidad.

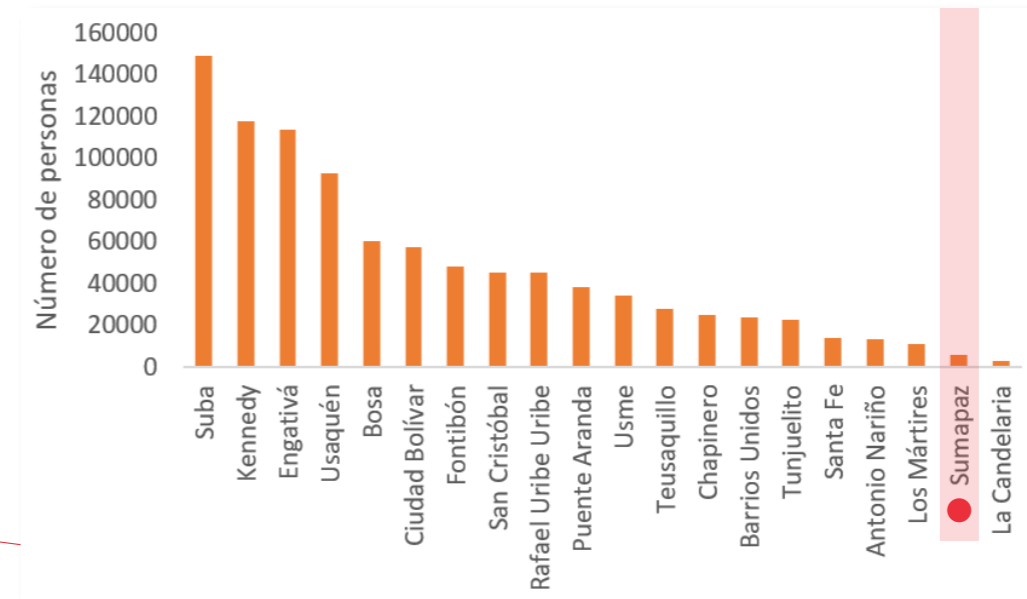
Infancia y adolescencia (2018)⁶

En 2018, Sumapaz ocupó el puesto 19 en población menor de 14 años, representando el 0.4% de la población de niños, niñas y adolescentes de Bogotá.



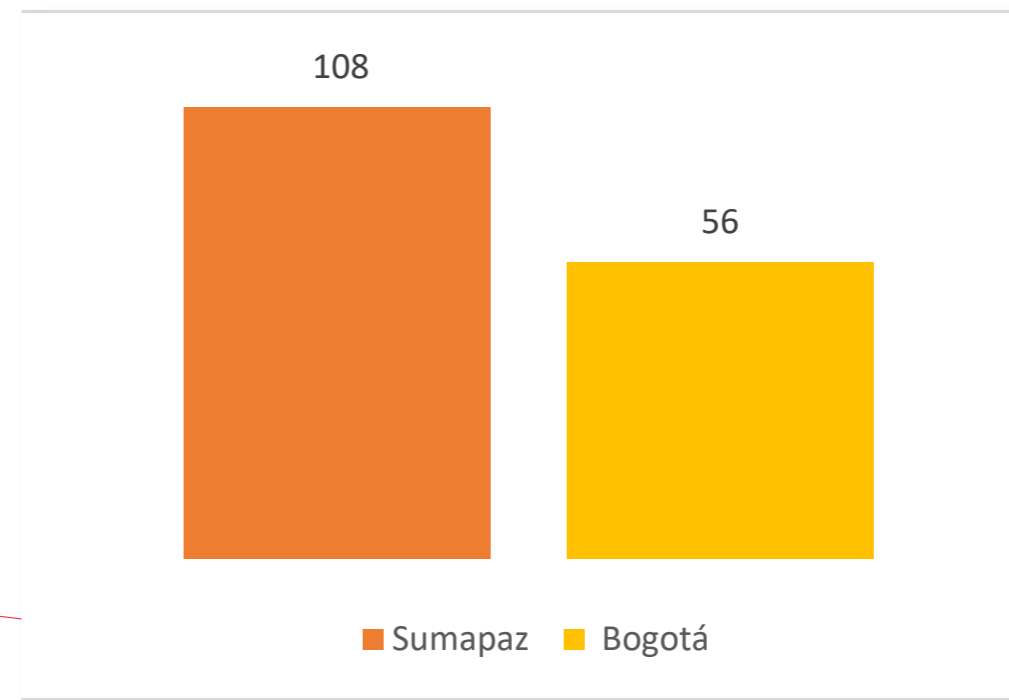
Población mayor de 60 años 2018⁷

Sumapaz ocupa el puesto 19 en población mayor de 60 años, con un 0,6%, entre las 20 localidades de la ciudad.



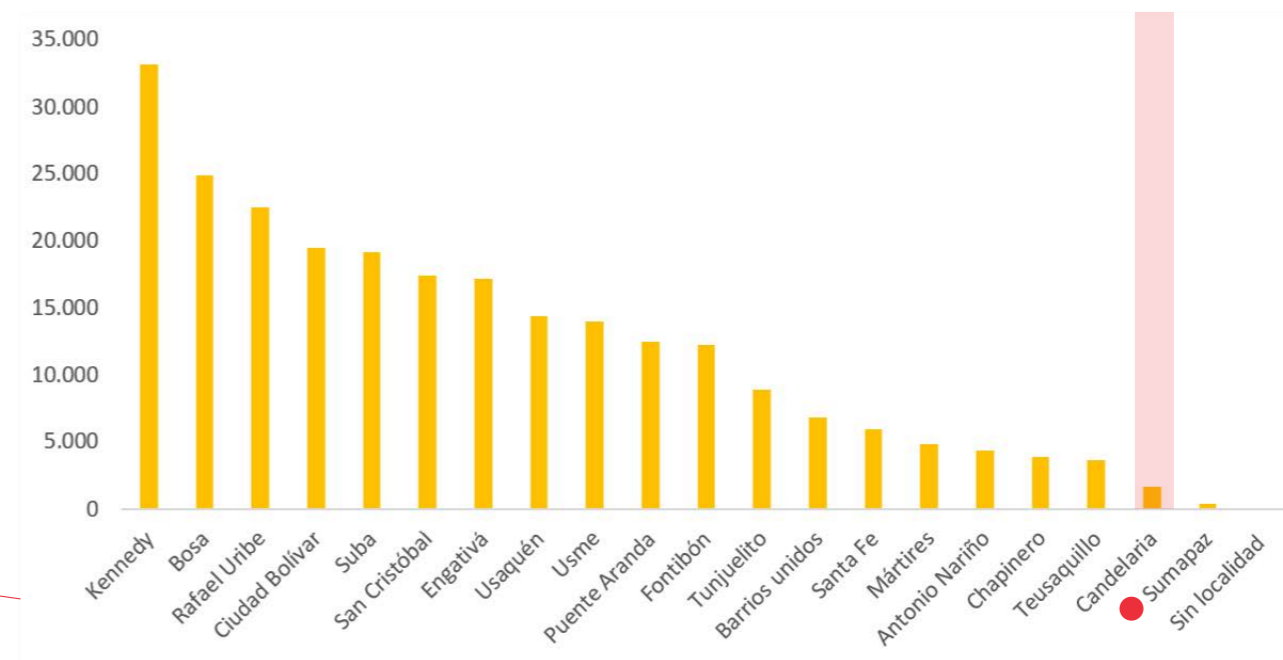
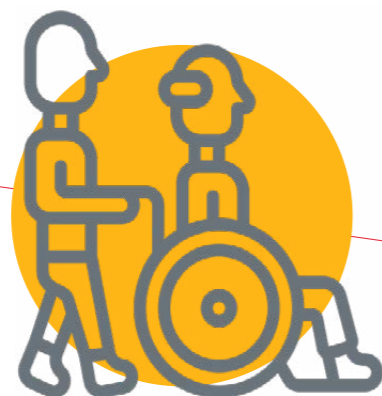
Índice de envejecimiento 2018⁸

En Sumapaz existen 108 personas mayores (de 60 años y más) por cada 100 menores de 14 años, tasa superior a la registrada por la ciudad.



Población con discapacidad 2019⁹

Sumapaz ocupa el puesto 20 en población con discapacidad de la ciudad, con un 0,2%, entre las 20 localidades.



Población con discapacidad según el momento del curso de vida (2017)¹⁰

	Infancia	Adolescencia	Juventud	Adultez	Vejez	Sin dato
Sumapaz	4	10	38	170	246	3
Bogotá	7.467	8.268	22.856	79.407	148.147	154
%	0,1%	0,12%	0,17%	0,21%	0,17%	1,95%

Total
471
266.299
0,18%

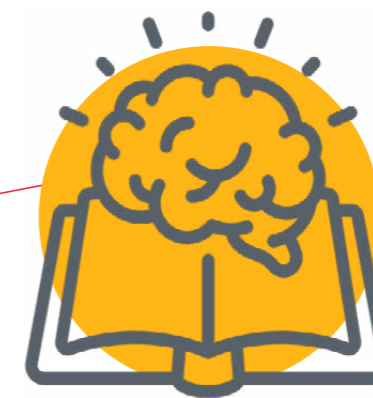


Sumapaz concentra el 0,1% de la población menor de 14 años con discapacidad de la ciudad y el 0,12% de la población adolescente. Al interior de la localidad, el grupo mayoritario son las personas mayores (246 personas mayores)

Educación

Tasa global de cobertura bruta en educación 2018¹¹

- Bogotá **87,3**
- Sumapaz **46,2**



Salud

Aseguramiento en salud 2019¹²

	Contributivo	Subsidiado
Bogotá	76,5%	14,8%
Sumapaz	18,8%	18,5%



Prevalencia de desnutrición global en menores de 5 años 2019¹³

- Bogotá **4,7%**
- Sumapaz **5,6%**



Tasa de mortalidad infantil por mil nacidos vivos 2019¹⁴

- Bogotá **9,6**
- Sumapaz **0,0**



Convivencia

Personas víctimas de violencia intrafamiliar 2019¹⁶

	Menores de 18 años	Mayores de 60 años	Población total
Bogotá	13.068	2.138	29.601
Sumapaz	3	0	8

Sumapaz representa el 0,03% de los casos de violencia intrafamiliar de Bogotá. En el 75% de los casos, la violencia intrafamiliar al interior de la localidad es contra las mujeres.



Proyectos de inversión de la Secretaría Distrital de Integración Social en Barrios Unidos 2019¹⁷

Bogotá

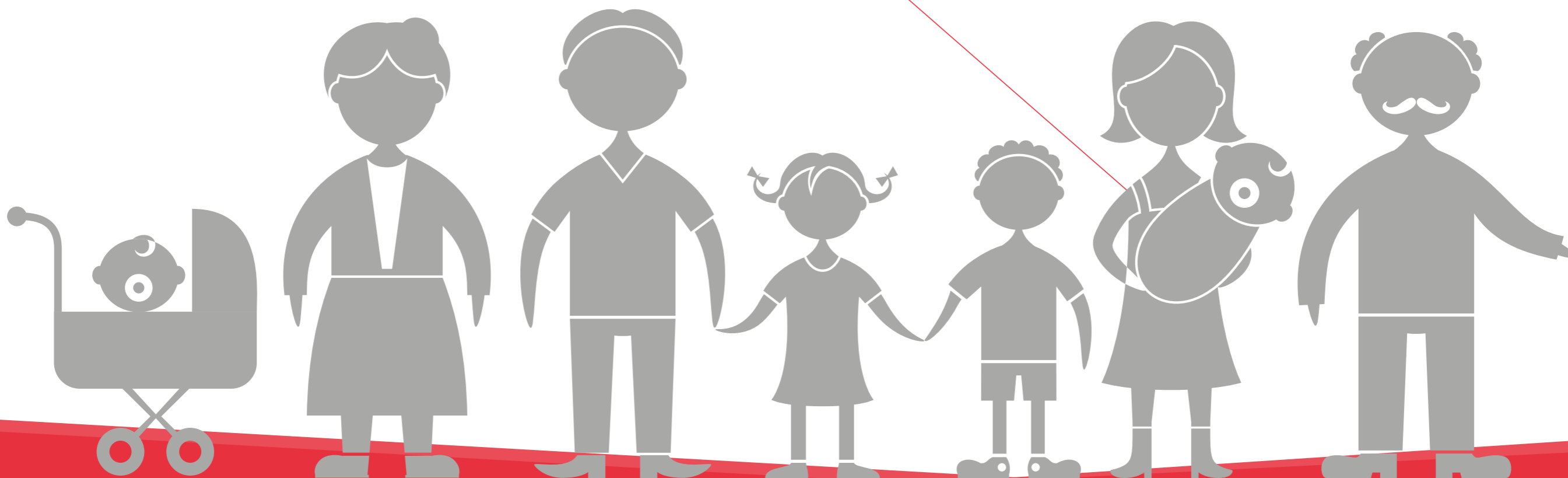
Inversión total de la Secretaría **\$1 billón 150.000** millones de pesos.

- **570.000** personas atendidas en todos los servicios de la Secretaría

Sumapaz

Inversión total ejecutada en la localidad **\$4.709** millones de pesos.

- **2.124** personas atendidas en todos los servicios de la Secretaría en la localidad



Resultados en Sumapaz 2019

Infancia

- **186** niños y niñas de 0 a 2 años, y madres gestantes y lactantes atendidos en Creciendo en la ruralidad

Familia

- **7** personas víctimas de violencia intrafamiliar protegidas a través de medidas legales en 1 Comisaría de familia

Vejez

- **152** personas mayores atendidas en 1 Centro Día
- **304** personas mayores con apoyos económicos¹⁸

LGBTI

- **19** personas LGBTI atendidas, sus familias y redes de apoyo

Habitante de calle

- **228** ciudadanos habitantes de calle atendidos en el proyecto



Resultados en Sumapaz 2019

Nutrición

- **1.179** personas con canasta de complementación alimentaria
- **4** personas con bono canjeable por alimentos

Distrito Joven

- **534** jóvenes atendidos en la Casa de la Juventud



Fuentes

- 1 Secretaría Distrital de Planeación. Decreto 190 de 2004
- 2 Censo Nacional de Población y Vivienda – DANE, 2018.3
- 3 Secretaría Distrital de Integración Social 2019.
- 4 Secretaría Distrital de Integración Social 2018.
- 5 Cálculos a partir de la base de Sisbén corte diciembre de 2017.
- 6 Censo Nacional de Población y Vivienda – DANE, 2018.
- 7 Censo Nacional de Población y Vivienda – DANE, 2018.
- 8 Censo Nacional de Población y Vivienda – DANE, 2018.
- 9 Secretaría Distrital de Salud. Observatorio de Salud de Bogotá-SaluData, 2019.
- 10 Registro para la Localización y Caracterización de Personas con Discapacidad. Ministerio de Salud y Protección Social, Secretaría Distrital de Salud. **Última fecha de actualización 8 de agosto de 2017.
- 11 Secretaría Distrital de Educación-CENSO C600. Según la definición del DANE en Línea de base de indicadores. La Tasa Global de Cobertura Bruta mide la población que se encuentra matriculada en el sistema educativo frente a la población en edad escolar (5-17 años) multiplicado por 100.
- 12 Secretaría Distrital de Salud, Observatorio de Salud de Bogotá-Saludata 2019
- 13 Secretaría Distrital de Salud, Observatorio de Salud de Bogotá-Saludata 2019
- 14 Secretaría Distrital de Salud, Observatorio de Salud de Bogotá-Saludata 2019. El dato correspondiente al 2019, incluye únicamente el primer semestre del año y es preliminar. Ser cuidadoso con el análisis e interpretación.
- 15 Encuesta Bienal de Culturas 2017
- 16 Sistema de identificación y Registro de beneficiarios. Corte diciembre de 2018.
- 17 Secretaría Distrital de Integración Social, 2018.
- 18 Incluye apoyos económicos tipo C

Localidad de

Sumapaz



SECRETARÍA DE
INTEGRACIÓN SOCIAL

