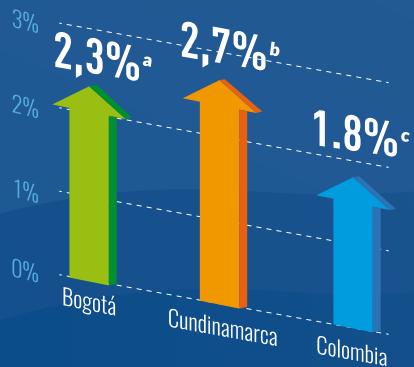
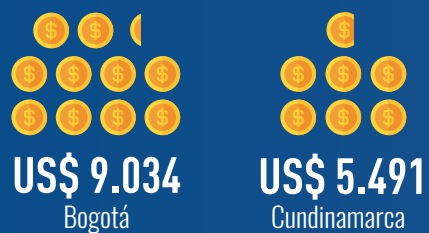


# 1. Crecimiento Económico

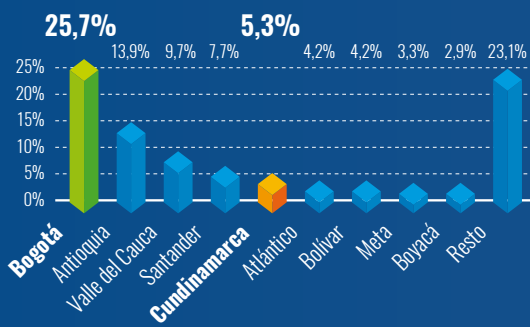
## Crecimiento del PIB



## PIB per Cápita 2016<sup>b</sup>



## Participación departamental en PIB<sup>b</sup>



## Participación de Sectores Bogotá y Cundinamarca por sectores



# Bogotá y Cundinamarca en cifras 2018

Es el motor de la economía nacional: aporta más de la tercera parte del PIB nacional (31%).

Bogotá ocupa el 1er puesto en el índice departamental de competitividad; Cundinamarca ocupa el 7mo.

Es el mayor mercado laboral del país por el tamaño de su población (el 22% de la población nacional) y más de 5.6 millones de ocupados.

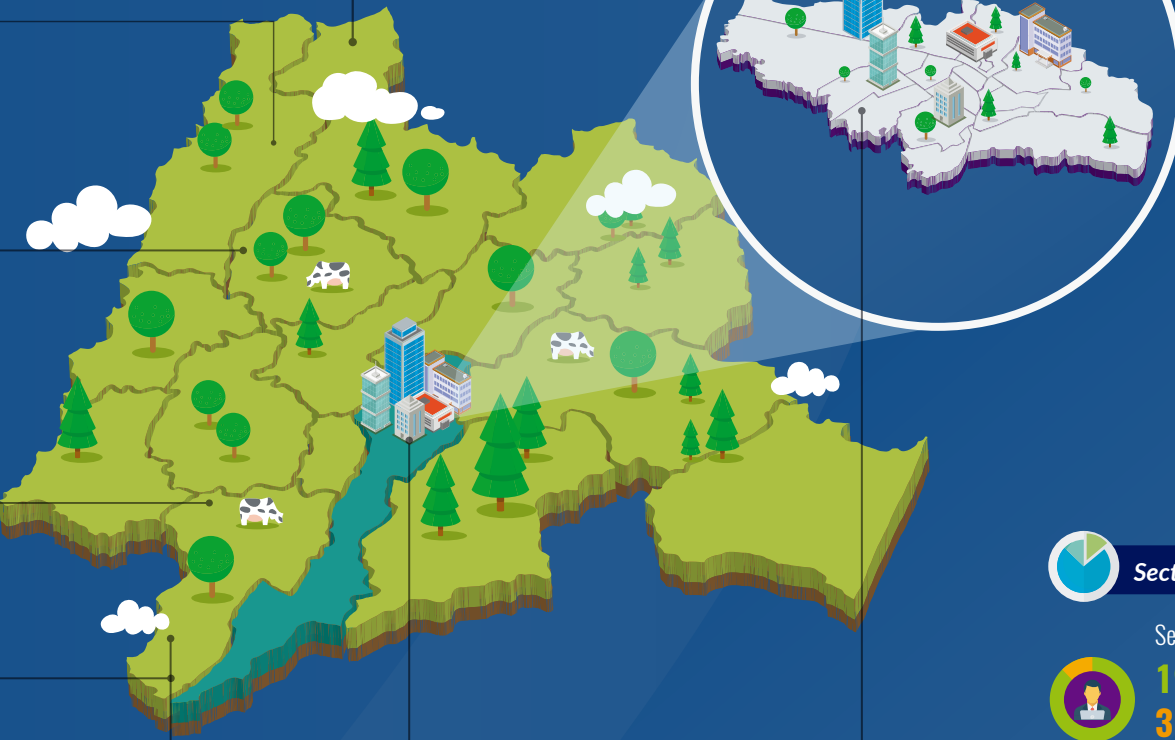
Tiene la mayor plataforma empresarial del país: en Bogotá se encuentra el 29% de las empresas registradas en el país y en Cundinamarca el 5%.

Es la segunda región más exportadora (16,8%) de Colombia y tiene la mayor participación en las importaciones del país (56,7%).

Cundinamarca es líder en la reducción de la pobreza, de 51,4% en el 2002 a 14,7% en el 2017.

Bogotá tiene la tasa más baja de pobreza en el país en el 2017, con 12,4% y con alta diferencia al promedio nacional (26,9%).

En América Latina Bogotá es reconocida como una de las cinco ciudades más atractivas como destino atractivo para los negocios y la inversión.

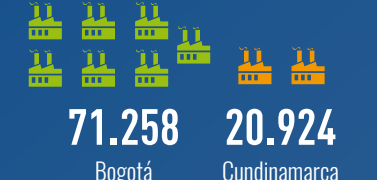


# 2. Dinámica empresarial

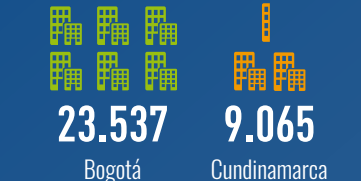
## Empresas matriculadas y renovadas



## Empresas creadas<sup>d</sup>



## Empresas canceladas<sup>d</sup>



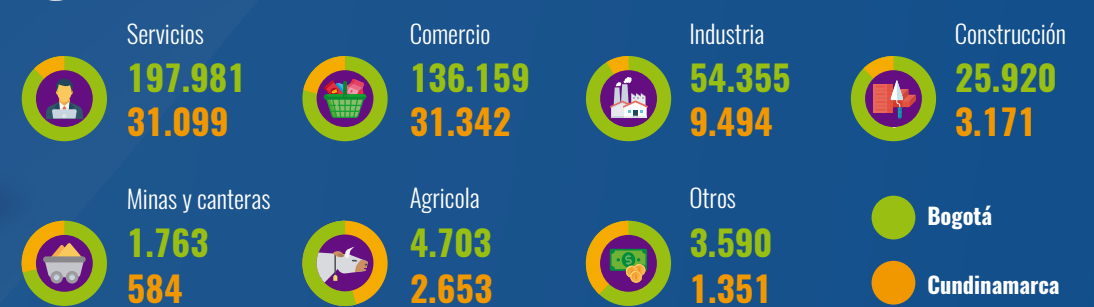
## Organización jurídica<sup>d</sup>



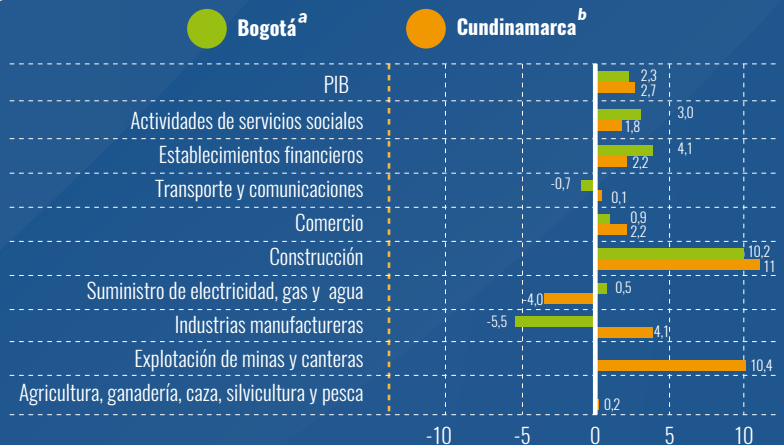
## Tamaño de empresas<sup>d</sup>



## Sector económico<sup>d</sup>



## Crecimiento por sector económico



# 3. Comercio exterior

## Exportaciones 2016<sup>e</sup>



## Importaciones 2016<sup>e</sup>



## Exportaciones 2017<sup>e</sup>

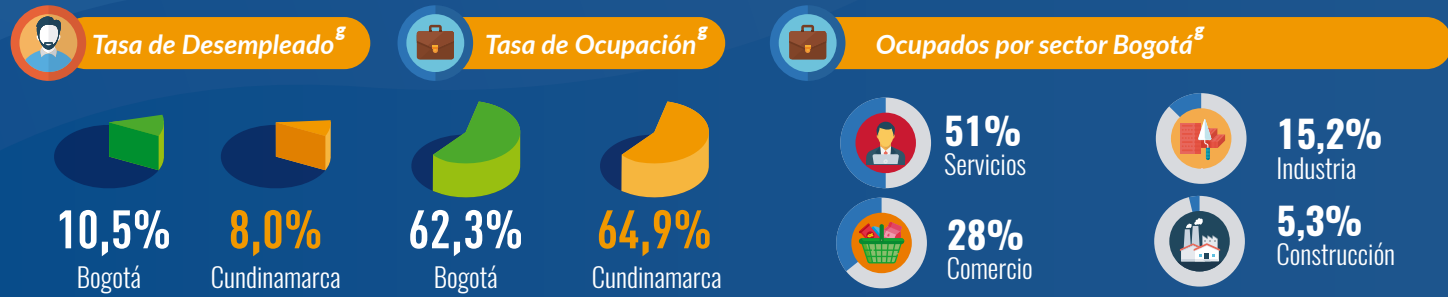


## Importaciones 2017<sup>e</sup>

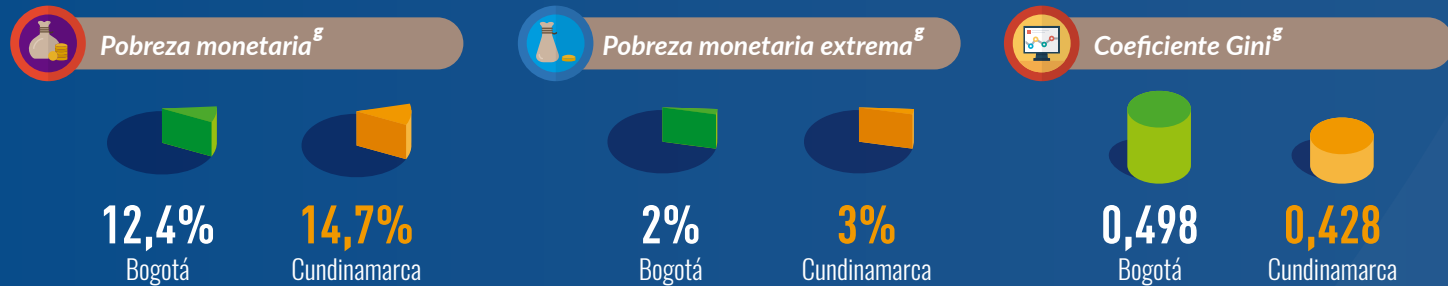


a. DANE. 2018. Cuentas Departamentales. PIB trimestral Bogotá D.C. - b. DANE. 2017. Cuentas Departamentales. c. DANE. 2018. Cuentas Nacionales. PIB. d. Registro Mercantil CCB, 2017. - e. DANE. Comercio exterior. Cálculos: Dirección de Gestión de Conocimiento, CCB. f. Consejo privado de Competitividad. 2017. Índice departamental de competitividad.

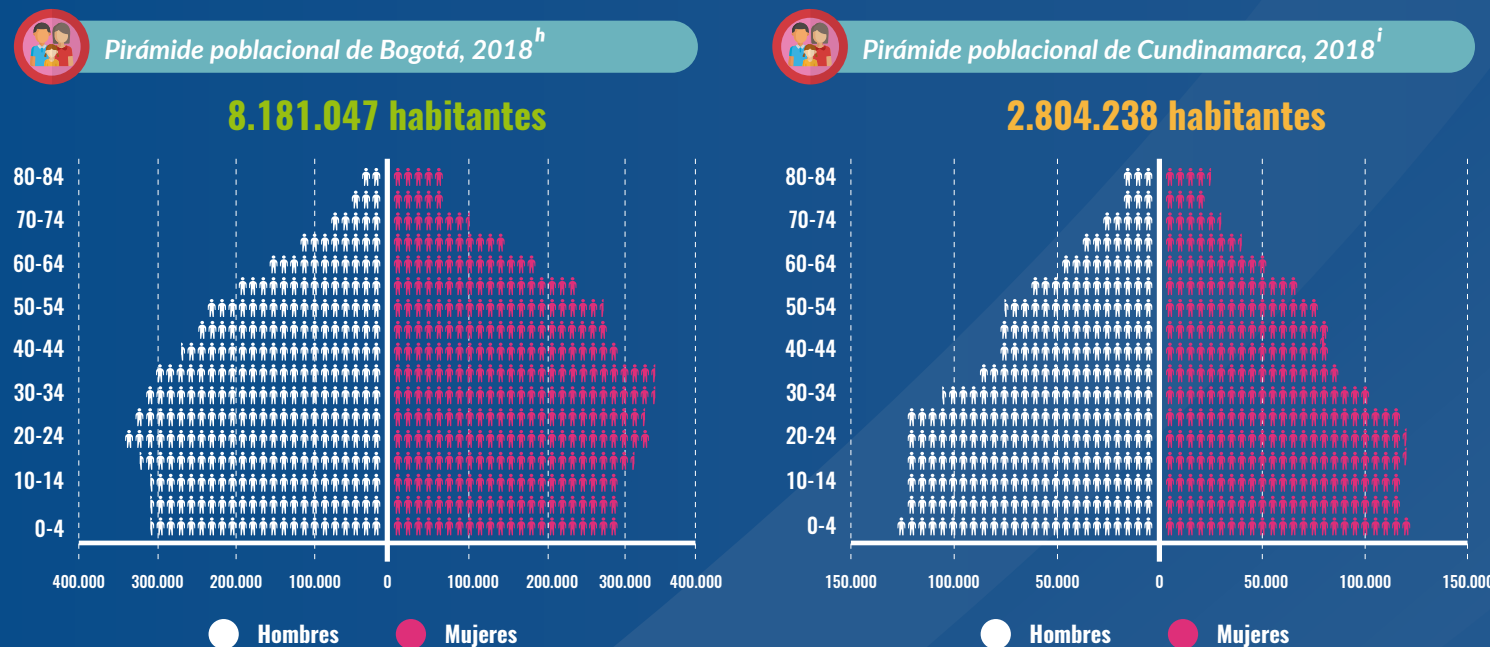
## 4. Mercado Laboral



## 5. Pobreza y desigualdad



## 6. Población



g. DANE, GEIH 2017. - h. DANE, SDP - i. DANE, Demografía y población, 2018. Cálculos: Dirección de Gestión de Conocimiento, CCB.

# Bogotá y Cundinamarca en cifras 2018\*



Tus sueños son nuestra empresa



\*Elaborado por la Dirección de Gestión y Transformación de Conocimiento de la Cámara de Comercio de Bogotá.