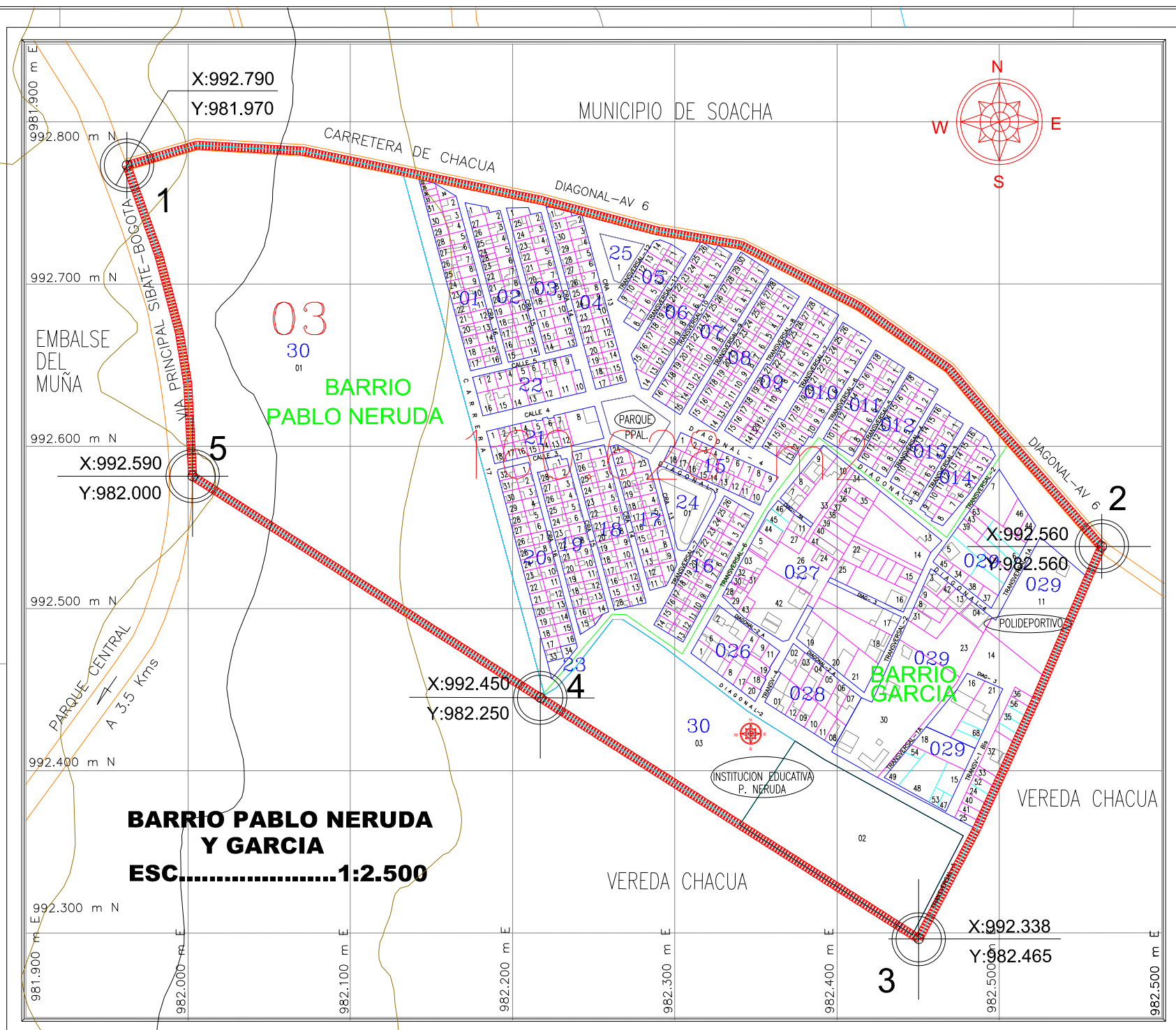
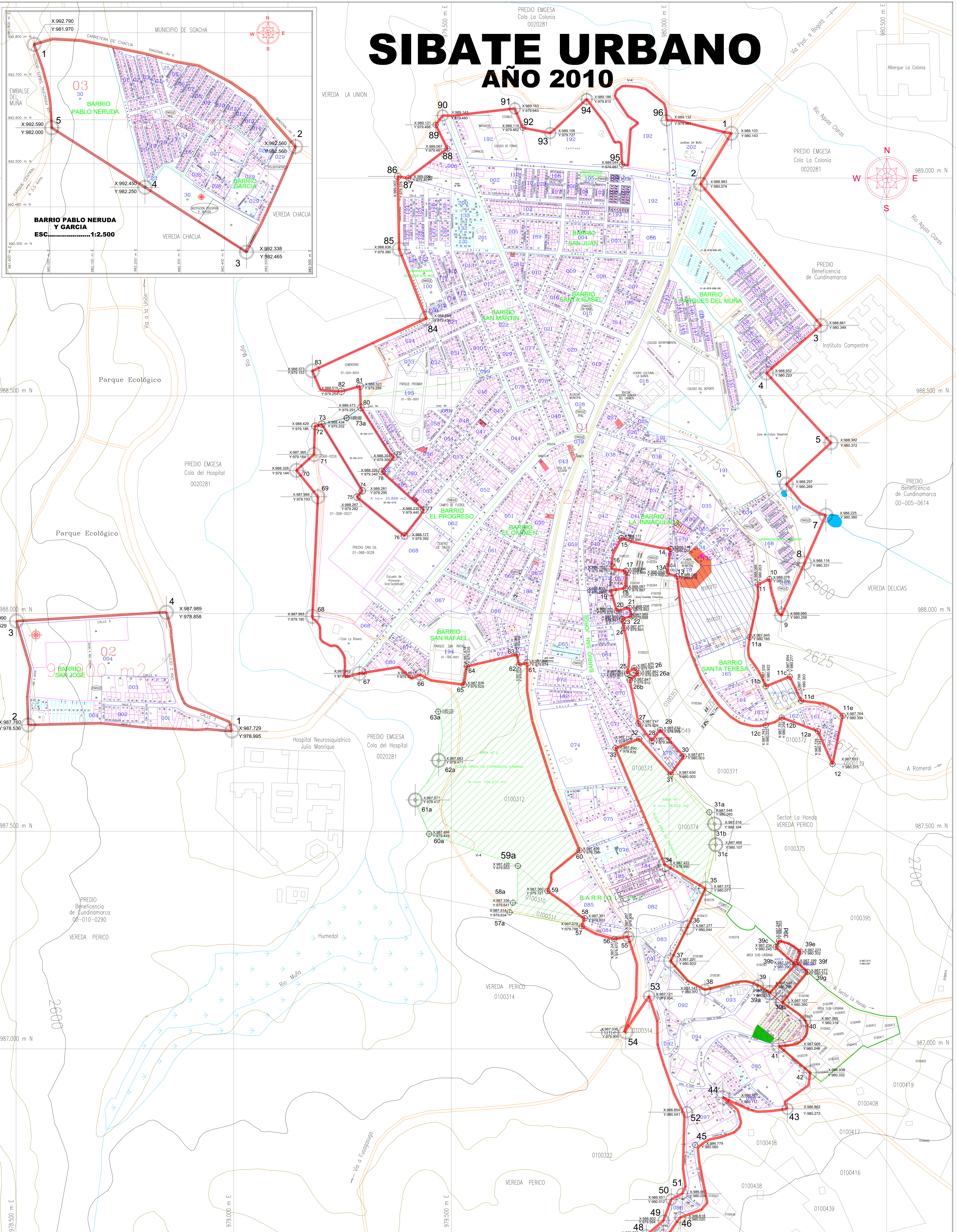


# SIBATE URBANO

## AÑO 2010



DATOS GENERALES	
* EXTENSION:	125.60 KMS <sup>2</sup>
* ALTITUD:	740 18' y 740 13' W
* LATITUD:	40 33' y 40 23' N
* CLIMA:	Frio y Paramo- Altura= 2600 y 3400 msnm.
* TEMPERATURA:	13 grados centigrados

CUADRO DE AREAS URBANAS	
Cabecera Municipal	143.82 Has
Barrio San José	9.09 Has
Barrio P. Neruda y Garcia	16.06 Has
<b>Total Area Urbana</b>	<b>168.97 Has</b>

COMPONENTE-BARRIOS	
1	Barrio San Juan
2	Barrio Santa Isabel
3	Barrio San Martín
4	Barrio El Progreso
5	Barrio El Carmen
6	Barrio San Rafael
7	Barrio San Jorge
8	Barrio LA Inmaculada
9	Barrio Parques del Muña
10	Barrio La Paz
11	Barrio San José
12	Barrio Santa Teresa
13	Barrio Pablo Neruda
14	Barrio Garcia

CONVENCIONES CARTOGRAFICAS			
[Symbol]	Manzana	[Symbol]	Construcción Existente
[Symbol]	Lote	[Symbol]	Delimitación Barrios
[Symbol]	Delimitación Perimetro Urbano	[Symbol]	Punto del Perimetro Urbano y Coordenadas
[Symbol]	Vias	[Symbol]	Area Sub-urbana
[Symbol]	Area de Expansión Urbana	[Symbol]	Area incorporada al perimetro Urbano