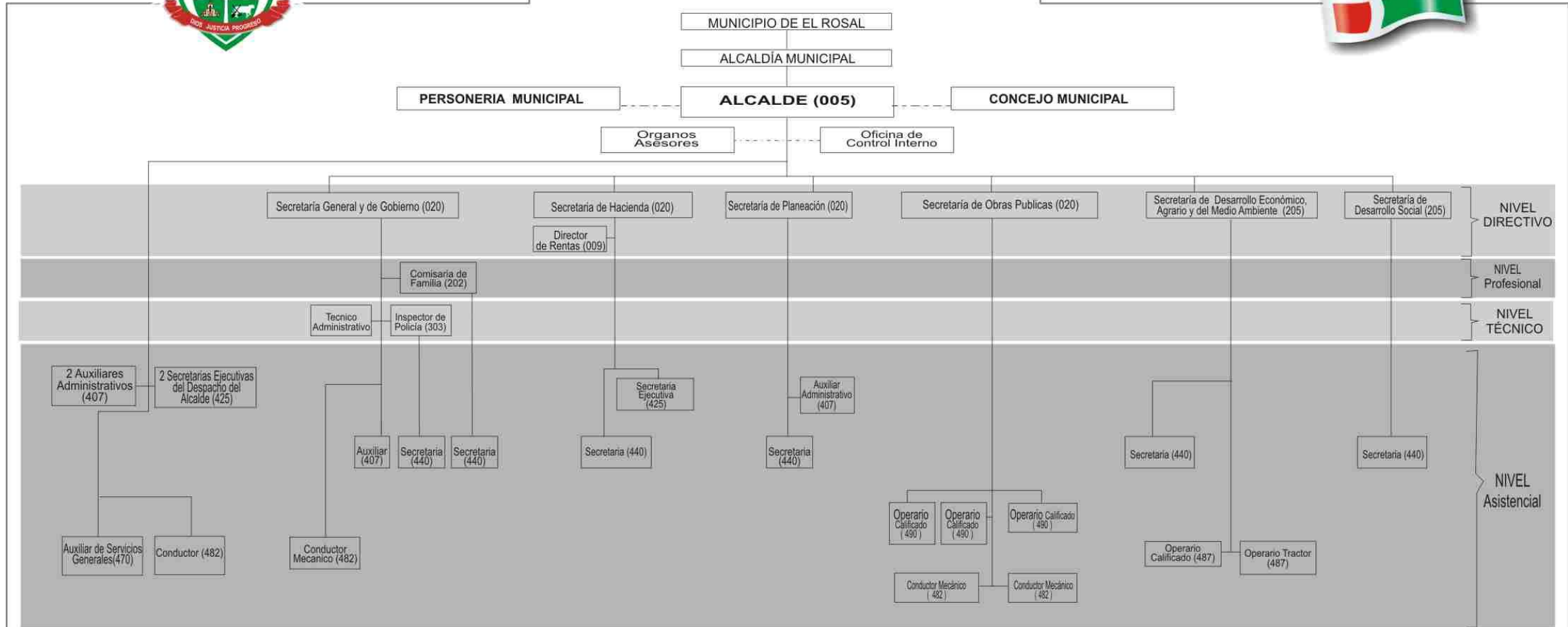




# ORGANIGRAMA ALCALDÍA MUNICIPAL DE EL ROSAL CUND.



### ORGANISMOS ASESORES DE LA ALCALDÍA:

- \*CONSEJO DE GOBIERNO
- \*CONSEJO DE SEGURIDAD
- \*CONSEJO MUNICIPAL DE PLANEACION
- \*DIRECTOR DE NÚCLEO EDUCATIVO
- \*JUNTA MUNICIPAL DE EDUCACIÓN
- \*ASESOR JURÍDICO
- \*COMISIÓN DE PERSONAL
- \*COMITÉ DE SELECCIÓN
- \*COMITÉ DE PARTICIPACIÓN COMUNITARIA EN SALUD

- \*CONSEJO TERRITORIAL DE SEGURIDAD SOCIAL EN SALUD
- \*COMITÉ DE DE DESARROLLO Y CONTROL SOCIAL DE LOS SERVICIOS PUBLICOS DOMICILIARIOS
- \*CONSEJO MUNICIPAL DE DESARROLLO RURAL
- \*COMITÉ DE ATENCIÓN Y PREVENCIÓN DE DESASTRES
- \*COMITÉ DE CONTROL INTERNO
- \*COMITÉ PERMANENTE DE ESTRATIFICACIÓN
- \*CONSEJO MUNICIPAL DE CULTURA
- \*CONSEJO MUNICIPAL DE LA JUVENTUD

LINEA DE COORDINACIÓN  
LINEA DE MANDO

