

INFORME FISCAL Y FINANCIERO

**LA INFORMACIÓN VARIABLE DEBE SER VERIFICADA POR EL MUNICIPIO**

Nombre/Código Entidad:	MUNICIPIO DE VEGACHI
Periodo:	Anual
Año:	2007
Observaciones:	

DEPARTAMENTO:	ANTIOQUIA
MUNICIPIO:	VEGACHI
CATEGORIA:	6
PERIODO DE ANALISIS	31-dic-07

Salario Mínimo legal vigente año de analisis	\$ 433.700,00
Salario día Alcalde	\$ 73,0
Número de Concejales	11
Número de Sesiones	82
% Ingresos ctes de libre asignación	1,5%
Ingresos Ctes Libre Destinacion Vigencia Anterior	\$ 1.177.213,00

0

**GASTOS DE LAS PERSONERIAS MUNICIPALES SEGÚN LA LEY 617 DE 2000**

Especial	0	1,6%		22.868,5
Primera	1	1,7%		24.297,8
Seguna	2	2,2%		31.444,2
Tercera	3	350	SMML	151.795
Cuarta	4	280	SMML	121.436
Quinta	5	190	SMML	82.403
Sexta	6	150	SMML	65.055

**Informacion correspondiente al municipio y periodo de analisis**

Salario Minimo Legal Vigente año de analisis	\$ 433.700,00
Numero de Concejales	11
Ingresos Corrientes L.A Vigencia Anterior	\$ 1.177.213,00
Categoria Municipal del periodo analizado	6
Ingresos Ctes Libre Destinacion Vigencia Anterior	\$ 26.022,00

**LIMITES SALARIALES SEGÚN DECRETO ANUAL PRESIDENCIAL**

CATEGORIA	MAXIMO
Especial	8.762
Primera	7.424
Seguna	5.367
Tercera	4.305
Cuarta	3.601
Quinta	2.900
Sexta	2.191

**CATEGORIA MUNICIPIOS**

CATEGORIA MUNICIPIOS	HONORARIOS	CONCEJALES	SESIONES	2001	2002	2003	2004
Especial	0	21	180	1,8%	1,7%	1,6%	1,5%
Primera	1	19	180	1,8%	1,7%	1,6%	1,5%
Seguna	2	15	180	1,8%	1,7%	1,6%	1,5%
Tercera	3	13	82	1,5%	1,5%	1,5%	1,5%
Cuarta	4	13	82	1,5%	1,5%	1,5%	1,5%
Quinta	5	11	82	1,5%	1,5%	1,5%	1,5%
Sexta	6	9	82	1,5%	1,5%	1,5%	1,5%

100% Salario  
Diario Alcalde

INFORME FISCAL Y FINANCIERO

P. INICIAL	P. FINAL	TOTAL INGRESOS	CODIGO	PRESUPUESTO INICIAL	PRESUPUESTO DEFINITIVO	TOTAL RECAUDO
\$ 140.000,0	\$ 266.194,0	\$ 249.115,0	8	\$ 140.000.000,0	\$ 266.194.300,0	\$ 249.114.926,0
\$ 115.650,0	\$ 135.218,0	\$ 134.054,0	11	\$ 115.650.000,0	\$ 135.217.677,0	\$ 134.054.144,0
\$ 12.170,0	\$ 12.170,0	\$ 10.038,0	13	\$ 12.169.650,0	\$ 12.169.650,0	\$ 10.037.632,0
\$ -	\$ 16.943,0	\$ 16.943,0	14	\$ -	\$ 16.943.338,0	\$ 16.943.338,0
\$ 2.500,0	\$ 4.583,0	\$ 4.583,0	18	\$ 2.500.000,0	\$ 4.583.209,0	\$ 4.583.209,0
\$ 2.000,0	\$ 2.000,0	\$ -	21	\$ 2.000.000,0	\$ 2.000.000,0	\$ -
\$ 700,0	\$ 944,0	\$ 1.320,0	24	\$ 700.000,0	\$ 944.344,0	\$ 1.320.044,0
\$ 2.000,0	\$ 56.456,0	\$ 56.781,0	26	\$ 2.000.000,0	\$ 56.455.803,0	\$ 56.781.390,0
\$ 115.000,0	\$ 124.515,0	\$ 124.515,0	28	\$ 115.000.000,0	\$ 124.515.000,0	\$ 124.515.000,0
\$ 11.976,0	\$ 32.710,0	\$ 35.634,0	33	\$ 11.976.000,0	\$ 32.709.891,0	\$ 35.634.477,0
\$ 11.976,0	\$ 27.320,0	\$ 35.810,0	35	\$ 11.976.000,0	\$ 27.320.452,0	\$ 35.810.193,0
\$ 5.844,0	\$ 5.844,0	\$ 17.873,0	37	\$ 5.844.000,0	\$ 5.844.000,0	\$ 17.873.218,0
\$ 11.976,0	\$ 26.368,0	\$ 35.778,0	38	\$ 11.976.000,0	\$ 26.367.620,0	\$ 35.778.458,0
\$ -	\$ -	\$ -	49	\$ -	\$ -	\$ -
\$ 2.000,0	\$ 2.000,0	\$ -	51	\$ 2.000.000,0	\$ 2.000.000,0	\$ -
\$ -	\$ 9.628,0	\$ 9.779,0	52	\$ -	\$ 9.628.100,0	\$ 9.778.500,0
\$ 1.200,0	\$ 1.200,0	\$ 543,0	53	\$ 1.200.000,0	\$ 1.200.000,0	\$ 542.500,0
\$ 500,0	\$ 13.164,0	\$ 13.170,0	54	\$ 500.000,0	\$ 13.163.997,0	\$ 13.169.797,0
\$ -	\$ -	\$ -	57	\$ -	\$ -	\$ -
\$ -	\$ -	\$ -	58	\$ -	\$ -	\$ -
\$ 47.620,0	\$ 85.610,0	\$ 57.168,0	59	\$ 47.620.000,0	\$ 85.609.500,0	\$ 57.168.400,0
\$ 500,0	\$ 500,0	\$ -	60	\$ 500.000,0	\$ 500.000,0	\$ -
\$ 12.000,0	\$ 12.878,0	\$ 19.141,0	67	\$ 12.000.000,0	\$ 12.877.500,0	\$ 19.140.700,0
\$ 78.000,0	\$ 87.417,0	\$ 34.724,0	81	\$ 78.000.000,0	\$ 87.417.004,0	\$ 34.724.004,0
\$ -	\$ 184.300,0	\$ 184.300,0	83	\$ -	\$ 184.299.626,0	\$ 184.299.626,0
\$ 9.800,0	\$ 40.259,0	\$ 40.468,0	88	\$ 9.800.000,0	\$ 40.259.148,0	\$ 40.468.148,0
\$ 9.300,0	\$ 9.643,0	\$ 4.767,0	91	\$ 9.300.000,0	\$ 9.643.000,0	\$ 4.767.362,0
\$ 460.355,0	\$ 487.058,0	\$ 487.385,0	97	\$ 460.354.885,0	\$ 487.057.661,0	\$ 487.385.095,0
\$ 150.936,0	\$ 156.286,0	\$ 36.755,0	100	\$ 150.936.125,0	\$ 156.286.406,0	\$ 36.755.316,0
\$ 338.496,0	\$ 338.496,0	\$ 276.951,0	101	\$ 338.495.667,0	\$ 338.495.667,0	\$ 276.951.000,0
\$ 14.770,0	\$ 14.770,0	\$ -	102	\$ 14.770.144,0	\$ 14.770.144,0	\$ -
\$ 738.237,0	\$ 1.071.948,0	\$ 1.073.426,0	103	\$ 738.236.718,0	\$ 1.071.948.437,0	\$ 1.073.425.859,0
\$ 89.803,0	\$ 90.264,0	\$ 90.264,0	104	\$ 89.802.596,0	\$ 90.263.752,0	\$ 90.263.748,0
\$ 126.026,0	\$ 126.993,0	\$ 126.993,0	106	\$ 126.026.157,0	\$ 126.992.916,0	\$ 126.992.916,0
\$ 485.346,0	\$ 513.498,0	\$ 516.014,0	109	\$ 485.345.779,0	\$ 513.497.935,0	\$ 516.014.433,0
\$ 47.351,0	\$ 50.097,0	\$ 50.131,0	111	\$ 47.350.788,0	\$ 50.097.359,0	\$ 50.131.037,0
\$ 35.513,0	\$ 37.573,0	\$ 37.598,0	113	\$ 35.513.091,0	\$ 37.573.020,0	\$ 37.598.279,0
\$ 50.371,0	\$ 53.293,0	\$ 53.328,0	115	\$ 50.371.464,0	\$ 53.293.249,0	\$ 53.328.071,0
\$ 118.377,0	\$ 125.243,0	\$ 97.708,0	119	\$ 118.376.971,0	\$ 125.243.399,0	\$ 97.708.322,0
\$ 497.183,0	\$ 526.022,0	\$ 524.205,0	121	\$ 497.183.276,0	\$ 526.022.274,0	\$ 524.204.600,0
\$ 45.711,0	\$ 167.109,0	\$ 164.667,0	127	\$ 45.711.163,0	\$ 167.109.112,0	\$ 164.667.109,0
\$ -	\$ 2.171.447,0	\$ 1.816.368,0	129	\$ -	\$ 2.171.447.453,0	\$ 1.816.368.118,0
\$ 14.000,0	\$ 14.000,0	\$ 8.699,0	166	\$ 14.000.000,0	\$ 14.000.000,0	\$ 8.699.465,0
\$ -	\$ -	\$ -	169	\$ -	\$ -	\$ -
\$ 252.867,0	\$ 614.095,0	\$ 878.349,0	173	\$ 252.867.266,0	\$ 614.094.804,0	\$ 878.348.523,0
\$ 20.920,0	\$ 23.442,0	\$ 82.876,0	174	\$ 20.920.416,0	\$ 23.441.599,0	\$ 82.876.052,0
\$ -	\$ 4.000,0	\$ 4.709,0	181	\$ -	\$ 4.000.000,0	\$ 4.708.828,0
\$ 8.500,0	\$ 35.196,0	\$ 33.255,0	182	\$ 8.500.000,0	\$ 35.196.000,0	\$ 33.255.210,0
\$ 11.548,0	\$ 74.764,0	\$ 68.971,0	184	\$ 11.548.000,0	\$ 74.764.098,0	\$ 68.971.205,0
\$ 41.850,0	\$ 41.850,0	\$ 41.850,0	191	\$ 41.850.444,0	\$ 41.850.444,0	\$ 41.850.444,0
\$ 201.888,0	\$ 483.033,0	\$ 486.992,0	192	\$ 201.887.895,0	\$ 483.033.020,0	\$ 486.991.614,0
\$ -	\$ 52.596,0	\$ -	194	\$ -	\$ 52.595.553,0	\$ -
\$ -	\$ -	\$ -	197	\$ -	\$ -	\$ -
\$ -	\$ 973.127,0	\$ -	198	\$ -	\$ 973.126.657,0	\$ -
\$ -	\$ 614.735,0	\$ 831.227,0	203	\$ -	\$ 614.735.266,0	\$ 831.226.933,0
\$ 117.836,0	\$ 117.836,0	\$ 23.231,0	213	\$ 117.836.010,0	\$ 117.836.010,0	\$ 23.230.695,0
\$ 42.922,0	\$ 42.922,0	\$ 12.772,0	226	\$ 42.921.868,0	\$ 42.921.868,0	\$ 12.772.119,0
\$ -	\$ -	\$ -	230	\$ -	\$ -	\$ -
\$ 116.323,0	\$ 116.323,0	\$ 21.751,0	237	\$ 116.323.362,0	\$ 116.323.362,0	\$ 21.750.727,0
\$ -	\$ -	\$ -		\$ -	\$ -	\$ -
\$ -	\$ -	\$ -		\$ -	\$ -	\$ -







































































Generar CSV	MUNICIPIO VEGACHI	PRESUPUESTO INICIAL DE INGRESOS	PRESUPUESTO DEFINITIVO DE INGRESOS	EJECUCIÓN PRESUPUESTAL DE INGRESOS	SALDO POR EJECUTAR	% DE EJECUCIÓN	% PARTICIPACION EN EL TOTAL
DESCRIPCIÓN							
<b>INGRESOS</b>		\$ 4.619.841	\$ 10.295.880	\$ 8.932.979	\$ 1.362.901	86,8%	100,0%
<b>INGRESOS CORRIENTES</b>		\$ 3.791.187	\$ 7.087.961	\$ 6.438.297	\$ 649.664	90,8%	72,1%
<b>TRIBUTARIOS</b>		\$ 431.792	\$ 711.265	\$ 722.444	\$ (11.179)	101,6%	8,1%
<b>IMPUESTOS DIRECTOS</b>		\$ 140.000	\$ 266.194	\$ 249.115	\$ 17.079	93,6%	2,8%
Impuesto predial unificado		\$ 140.000	\$ 266.194	\$ 249.115	\$ 17.079	93,6%	2,8%
Impuesto vehículos Automotores		\$ -	\$ -	\$ -	\$ -	#DIV/0!	0,0%
<b>IMPUESTOS INDIRECTOS</b>		\$ 291.792	\$ 445.071	\$ 473.329	\$ (28.258)	106,3%	5,3%
Impuesto de Industria y Comercio		\$ 115.650	\$ 135.218	\$ 134.054	\$ 1.164	99,1%	1,5%
Industria y comercio sector financiero		\$ -	\$ -	\$ -	\$ -	#DIV/0!	0,0%
Impuesto avisos, tableros y vallas		\$ 12.170	\$ 12.170	\$ 10.038	\$ 2.132	82,5%	0,1%
Impuesto alumbrado público		\$ -	\$ 16.943	\$ 16.943	\$ -	100,0%	0,2%
Impuesto degüello de ganado menor		\$ -	\$ -	\$ -	\$ -	#DIV/0!	0,0%
Impuesto publicidad exterior visual		\$ -	\$ -	\$ -	\$ -	#DIV/0!	0,0%
Impuesto Espectáculos públicos		\$ -	\$ -	\$ -	\$ -	#DIV/0!	0,0%
Impuesto Rifas y Apuestas		\$ 2.500	\$ 4.583	\$ 4.583	\$ -	100,0%	0,1%
Impuesto ventas por club		\$ -	\$ -	\$ -	\$ -	#DIV/0!	0,0%
Impuesto transporte hidrocarburos		\$ -	\$ -	\$ -	\$ -	#DIV/0!	0,0%
Impuesto de delimitación urbana		\$ 2.000	\$ 2.000	\$ -	\$ 2.000	0,0%	0,0%
Impuesto al uso de líneas telefónicas		\$ -	\$ -	\$ -	\$ -	#DIV/0!	0,0%
Impuestos concursos hípicas y caninos		\$ -	\$ -	\$ -	\$ -	#DIV/0!	0,0%
Circulación y tránsito (servicio público)		\$ 700	\$ 944	\$ 1.320	\$ (376)	139,8%	0,0%
Sobretasa metropolitana		\$ -	\$ -	\$ -	\$ -	#DIV/0!	0,0%
Sobretasa ambiental predial		\$ 2.000	\$ 56.456	\$ 56.781	\$ (325)	100,6%	0,6%
Sobretasa bomberil		\$ -	\$ -	\$ -	\$ -	#DIV/0!	0,0%
Sobretasa a la gasolina		\$ 115.000	\$ 124.515	\$ 124.515	\$ -	100,0%	1,4%
IVA turístico		\$ -	\$ -	\$ -	\$ -	#DIV/0!	0,0%
<b>RECAUDO ESTAMPILLAS</b>		\$ 41.772	\$ 92.242	\$ 125.095	\$ (32.853)	135,6%	1,4%
Estampilla pro - palacio		\$ -	\$ -	\$ -	\$ -	#DIV/0!	0,0%
Estampilla pro - desarrollo		\$ -	\$ -	\$ -	\$ -	#DIV/0!	0,0%
Estampilla pro - electrificación rural		\$ 11.976	\$ 32.710	\$ 35.634	\$ (2.924)	108,9%	0,4%
Estampilla pro - turismo		\$ -	\$ -	\$ -	\$ -	#DIV/0!	0,0%
Estampilla pro - ancianos		\$ 11.976	\$ 27.320	\$ 35.810	\$ (8.490)	131,1%	0,4%
Estampilla pro - universidad		\$ -	\$ -	\$ -	\$ -	#DIV/0!	0,0%
Estampilla pro - hospital		\$ 5.844	\$ 5.844	\$ 17.873	\$ (12.029)	305,8%	0,2%
Estampilla pro cultura		\$ 11.976	\$ 26.368	\$ 35.778	\$ (9.410)	135,7%	0,4%
Estampilla pro - asistencia social		\$ -	\$ -	\$ -	\$ -	#DIV/0!	0,0%
<b>NO TRIBUTARIOS</b>		\$ 160.920	\$ 446.599	\$ 364.060	\$ 82.539	81,5%	4,1%
<b>TASAS, MULTAS Y CONTRIBUCIONES</b>		\$ 63.820	\$ 124.980	\$ 99.801	\$ 25.179	79,9%	1,1%
<b>TASAS</b>		\$ 51.820	\$ 112.102	\$ 80.660	\$ 31.442	72,0%	0,9%
Placas y nomenclaturas		\$ -	\$ -	\$ -	\$ -	#DIV/0!	0,0%
Registro en general		\$ -	\$ -	\$ -	\$ -	#DIV/0!	0,0%
Alumbrado público		\$ -	\$ -	\$ -	\$ -	#DIV/0!	0,0%
Plaza de mercado		\$ -	\$ -	\$ -	\$ -	#DIV/0!	0,0%
Servicio báscula		\$ -	\$ -	\$ -	\$ -	#DIV/0!	0,0%
Derecho traslado y cancelación licencias		\$ -	\$ -	\$ -	\$ -	#DIV/0!	0,0%
Pesas y medidas		\$ -	\$ -	\$ -	\$ -	#DIV/0!	0,0%
Coso municipal		\$ -	\$ -	\$ -	\$ -	#DIV/0!	0,0%
Derecho publicación diario oficial		\$ 2.000	\$ 2.000	\$ -	\$ 2.000	0,0%	0,0%
Licencias movilización de ganado		\$ -	\$ 9.628	\$ 9.779	\$ (151)	101,6%	0,1%
Marcas y herretes		\$ 1.200	\$ 1.200	\$ 543	\$ 657	45,3%	0,0%
Construcción y aprobación de planos		\$ 500	\$ 13.164	\$ 13.170	\$ (6)	100,0%	0,1%
Tasa de alinamiento o hilos		\$ -	\$ -	\$ -	\$ -	#DIV/0!	0,0%
Tasa denominclatura		\$ -	\$ -	\$ -	\$ -	#DIV/0!	0,0%
Rotura de calles		\$ -	\$ -	\$ -	\$ -	#DIV/0!	0,0%
Plaza de ferias		\$ -	\$ -	\$ -	\$ -	#DIV/0!	0,0%
Matadero público		\$ 47.620	\$ 85.610	\$ 57.168	\$ 28.442	66,8%	0,6%
Ocupación de vías		\$ 500	\$ 500	\$ -	\$ 500	0,0%	0,0%
Derechos de estacionamiento		\$ -	\$ -	\$ -	\$ -	#DIV/0!	0,0%
Otras Tasas (Peaje turístico, Aeroportuario)		\$ -	\$ -	\$ -	\$ -	#DIV/0!	0,0%
Deguello de ganado mayor (cedidas o transferidas al M		\$ -	\$ -	\$ -	\$ -	#DIV/0!	0,0%
Placas, pases y otros derechos de Tránsito		\$ -	\$ -	\$ -	\$ -	#DIV/0!	0,0%

Generar CSV	MUNICIPIO VEGACHI	PRESUPUESTO INICIAL DE INGRESOS	PRESUPUESTO DEFINITIVO DE INGRESOS	EJECUCIÓN PRESUPUESTAL DE INGRESOS	SALDO POR EJECUTAR	% DE EJECUCIÓN	% PARTICIPACIÓN EN EL TOTAL
	DESCRIPCIÓN						
<b>MULTAS</b>		\$ 12.000	\$ 12.878	\$ 19.141	\$ (6.263)	148,6%	0,2%
	De Hacienda	\$ -	\$ -	\$ -	\$ -	#DIV/0!	0,0%
	De Gobierno	\$ 12.000	\$ 12.878	\$ 19.141	\$ (6.263)	148,6%	0,2%
	De Planeación	\$ -	\$ -	\$ -	\$ -	#DIV/0!	0,0%
	De Tránsito	\$ -	\$ -	\$ -	\$ -	#DIV/0!	0,0%
	De Comisaría de familia	\$ -	\$ -	\$ -	\$ -	#DIV/0!	0,0%
	Sanción disciplinaria	\$ -	\$ -	\$ -	\$ -	#DIV/0!	0,0%
	Devolución de cheques	\$ -	\$ -	\$ -	\$ -	#DIV/0!	0,0%
	De Salud	\$ -	\$ -	\$ -	\$ -	#DIV/0!	0,0%
	Intereses moratorios libre inversión	\$ -	\$ -	\$ -	\$ -	#DIV/0!	0,0%
	Intereses moratorios destinación específica	\$ -	\$ -	\$ -	\$ -	#DIV/0!	0,0%
<b>CONTRIBUCIONES</b>		\$ -	\$ -	\$ -	\$ -	#DIV/0!	0,0%
	Especial de obra pública	\$ -	\$ -	\$ -	\$ -	#DIV/0!	0,0%
	Valorización	\$ -	\$ -	\$ -	\$ -	#DIV/0!	0,0%
	Por participacion en plusvalia	\$ -	\$ -	\$ -	\$ -	#DIV/0!	0,0%
<b>RENTAS CONTRACTUALES</b>		\$ 78.000	\$ 271.717	\$ 219.024	\$ 52.693	80,6%	2,5%
	Arrendamiento bienes inmuebles	\$ 78.000	\$ 87.417	\$ 34.724	\$ 52.693	39,7%	0,4%
	Arrendamiento bienes muebles	\$ -	\$ -	\$ -	\$ -	#DIV/0!	0,0%
	Alquiler maquinaria	\$ -	\$ 184.300	\$ 184.300	\$ -	100,0%	2,1%
	Arrendamientos de cabinas y escenarios deportivos	\$ -	\$ -	\$ -	\$ -	#DIV/0!	0,0%
	Arrendamientos centros populares	\$ -	\$ -	\$ -	\$ -	#DIV/0!	0,0%
	Arrendamiento espacio público	\$ -	\$ -	\$ -	\$ -	#DIV/0!	0,0%
<b>RENTAS OCASIONALES</b>		\$ 19.100	\$ 49.902	\$ 45.235	\$ 4.667	90,6%	0,5%
	Aprovechamiento libre inversión	\$ 9.800	\$ 40.259	\$ 40.468	\$ (209)	100,5%	0,5%
	Aprovechamiento destinación específica	\$ -	\$ -	\$ -	\$ -	#DIV/0!	0,0%
	Formularios, matrículas y pliegos	\$ -	\$ -	\$ -	\$ -	#DIV/0!	0,0%
	Expedición de paz y salvos y certificados	\$ 9.300	\$ 9.643	\$ 4.767	\$ 4.876	49,4%	0,1%
	Publicaciones	\$ -	\$ -	\$ -	\$ -	#DIV/0!	0,0%
	Indemnización recuperación de siniestros	\$ -	\$ -	\$ -	\$ -	#DIV/0!	0,0%
	Ingresos por fiestas municipal	\$ -	\$ -	\$ -	\$ -	#DIV/0!	0,0%
<b>TRANSFERENCIAS</b>		\$ 3.198.475	\$ 5.930.097	\$ 5.351.793	\$ 578.304	90,2%	59,9%
<b>S.G.P LIBRE ASIGNACIÓN</b>		\$ 460.355	\$ 487.058	\$ 487.385	\$ (327)	100,1%	5,5%
	Recursos Asignados	\$ 460.355	\$ 487.058	\$ 487.385	\$ (327)	100,1%	5,5%
<b>S.G.P FORZOSA INVERSIÓN</b>		\$ 2.692.409	\$ 3.104.483	\$ 2.883.373	\$ 221.110	92,9%	32,3%
<b>SECTOR SALUD</b>		\$ 1.332.242	\$ 1.671.764	\$ 1.477.396	\$ 194.368	88,4%	16,5%
	S.G.P. Salud Oferta Prestacion de Servicios	\$ 150.936	\$ 156.286	\$ 36.755	\$ 119.531	23,5%	0,4%
	S.G.P. Aportes Patronales	\$ 338.496	\$ 338.496	\$ 276.951	\$ 61.545	81,8%	3,1%
	Régimen Subsidiado Ampliación	\$ 14.770	\$ 14.770	\$ -	\$ 14.770	0,0%	0,0%
	S.G.P. Salud Regimen Subsidiado Continuidad	\$ 738.237	\$ 1.071.948	\$ 1.073.426	\$ (1.478)	100,1%	12,0%
	S.G.P. Salud Publica	\$ 89.803	\$ 90.264	\$ 90.264	\$ -	100,0%	1,0%
<b>SECTOR EDUCACIÓN</b>		\$ 126.026	\$ 126.993	\$ 126.993	\$ -	100,0%	1,4%
	Recursos Asignados	\$ 126.026	\$ 126.993	\$ 126.993	\$ -	100,0%	1,4%
<b>SECTOR PROPOSITO GENERAL</b>		\$ 736.958	\$ 779.704	\$ 754.779	\$ 24.925	96,8%	8,4%
	<b>AGUA POTABLE Y SANEAMIENTO BÁSICO ( 41%),</b>	\$ 485.346	\$ 513.498	\$ 516.014	\$ (2.516)	100,5%	5,8%
	Recursos Asignados	\$ 485.346	\$ 513.498	\$ 516.014	\$ (2.516)	100,5%	5,8%
	<b>DEPORTE (7%)</b>	\$ 47.351	\$ 50.097	\$ 50.131	\$ (34)	100,1%	0,6%
	Recursos Asignados	\$ 47.351	\$ 50.097	\$ 50.131	\$ (34)	100,1%	0,6%
	<b>CULTURA (3%)</b>	\$ 35.513	\$ 37.573	\$ 37.598	\$ (25)	100,1%	0,4%
	Recursos Asignados	\$ 35.513	\$ 37.573	\$ 37.598	\$ (25)	100,1%	0,4%
	<b>ALIMENTACION ESCOLAR</b>	\$ 50.371	\$ 53.293	\$ 53.328	\$ (35)	100,1%	0,6%
	Recursos Asignados	\$ 50.371	\$ 53.293	\$ 53.328	\$ (35)	100,1%	0,6%
	<b>RIBEREÑOS RIO MAGDALENA</b>	\$ -	\$ -	\$ -	\$ -	#DIV/0!	0,0%
	Recursos Asignados	\$ -	\$ -	\$ -	\$ -	#DIV/0!	0,0%
	<b>FONPET</b>	\$ 118.377	\$ 125.243	\$ 97.708	\$ 27.535	78,0%	1,1%
	Recursos Asignados	\$ 118.377	\$ 125.243	\$ 97.708	\$ 27.535	78,0%	1,1%
<b>OTROS SECTORES INVERSIÓN S.G.P. (49%)</b>		\$ 497.183	\$ 526.022	\$ 524.205	\$ 1.817	99,7%	5,9%
	Recursos Asignados	\$ 497.183	\$ 526.022	\$ 524.205	\$ 1.817	99,7%	5,9%
<b>TRANSFERENCIAS SECTOR ELÉCTRICO Forzosa Inve</b>		\$ -	\$ -	\$ -	\$ -	#DIV/0!	0,0%
	Recursos Asignados	\$ -	\$ -	\$ -	\$ -	#DIV/0!	0,0%
<b>TRANSFERENCIAS SECTOR ELÉCTRICO Libre Asigna</b>		\$ -	\$ -	\$ -	\$ -	#DIV/0!	0,0%
	Recursos Asignados	\$ -	\$ -	\$ -	\$ -	#DIV/0!	0,0%
<b>TRASFERENCIAS NACIONALES</b>		\$ 45.711	\$ 167.109	\$ 164.667	\$ 2.442	98,5%	1,8%
	Recursos Asignados	\$ 45.711	\$ 167.109	\$ 164.667	\$ 2.442	98,5%	1,8%
<b>TRASFERENCIAS DEPARTAMENTALES</b>		\$ -	\$ 2.171.447	\$ 1.816.368	\$ 355.079	83,6%	20,3%
	Recursos Asignados	\$ -	\$ 2.171.447	\$ 1.816.368	\$ 355.079	83,6%	20,3%

Generar CSV	MUNICIPIO VEGACHI	PRESUPUESTO INICIAL DE INGRESOS	PRESUPUESTO DEFINITIVO DE INGRESOS	EJECUCIÓN PRESUPUESTAL DE INGRESOS	SALDO POR EJECUTAR	% DE EJECUCIÓN	% PARTICIPACIÓN EN EL TOTAL
	<b>TRANSFERENCIAS INTERNACIONALES Y OTRAS</b>	\$ -	\$ -	\$ -	\$ -	#DIV/0!	0.0%
	Recursos Asignados	\$ -	\$ -	\$ -	\$ -	#DIV/0!	0.0%
	<b>REGALÍAS</b>	\$ -	\$ -	\$ -	\$ -	#DIV/0!	0.0%
	<b>REGALÍAS PETROLÍFERAS FAEP</b>	\$ -	\$ -	\$ -	\$ -	#DIV/0!	0.0%
	Recursos Asignados	\$ -	\$ -	\$ -	\$ -	#DIV/0!	0.0%
	<b>REGALÍAS CARBONÍFERAS</b>	\$ -	\$ -	\$ -	\$ -	#DIV/0!	0.0%
	Recursos Asignados	\$ -	\$ -	\$ -	\$ -	#DIV/0!	0.0%
	<b>REGALÍAS GAS NATURAL</b>	\$ -	\$ -	\$ -	\$ -	#DIV/0!	0.0%
	Recursos Asignados	\$ -	\$ -	\$ -	\$ -	#DIV/0!	0.0%
	<b>REGALÍAS POR HIERRO</b>	\$ -	\$ -	\$ -	\$ -	#DIV/0!	0.0%
	Recursos Asignados	\$ -	\$ -	\$ -	\$ -	#DIV/0!	0.0%
	<b>REGALÍAS POR NIQUEL</b>	\$ -	\$ -	\$ -	\$ -	#DIV/0!	0.0%
	Recursos Asignados	\$ -	\$ -	\$ -	\$ -	#DIV/0!	0.0%
	<b>EXPLOTACIÓN ORO, PLATA Y PLATINO</b>	\$ -	\$ -	\$ -	\$ -	#DIV/0!	0.0%
	Recursos Asignados	\$ -	\$ -	\$ -	\$ -	#DIV/0!	0.0%
	<b>REGALÍAS EXPLOTACIÓN ESMERALDAS</b>	\$ -	\$ -	\$ -	\$ -	#DIV/0!	0.0%
	Recursos Asignados	\$ -	\$ -	\$ -	\$ -	#DIV/0!	0.0%
	<b>SALINAS</b>	\$ -	\$ -	\$ -	\$ -	#DIV/0!	0.0%
	Recursos Asignados	\$ -	\$ -	\$ -	\$ -	#DIV/0!	0.0%
	<b>ORO FÍSICO</b>	\$ -	\$ -	\$ -	\$ -	#DIV/0!	0.0%
	Recursos Asignados	\$ -	\$ -	\$ -	\$ -	#DIV/0!	0.0%
	<b>PLATINO</b>	\$ -	\$ -	\$ -	\$ -	#DIV/0!	0.0%
	Recursos Asignados	\$ -	\$ -	\$ -	\$ -	#DIV/0!	0.0%
	<b>OTRAS REGALÍAS</b>	\$ -	\$ -	\$ -	\$ -	#DIV/0!	0.0%
	Extracción de arena, cascajo y piedra	\$ -	\$ -	\$ -	\$ -	#DIV/0!	0.0%
	<b>OTRAS TRANSFERENCIAS</b>	\$ -	\$ -	\$ -	\$ -	#DIV/0!	0.0%
	Recursos asignados	\$ -	\$ -	\$ -	\$ -	#DIV/0!	0.0%
	<b>FONDOS ESPECIALES</b>	\$ 307.835	\$ 765.497	\$ 1.076.859	\$ (311.362)	140.7%	12.1%
	<b>FONDO VIVIENDA</b>	\$ 14.000	\$ 14.000	\$ 8.699	\$ 5.301	62.1%	0.1%
	Amortización de lotes y vivienda	\$ -	\$ -	\$ -	\$ -	#DIV/0!	0.0%
	Intereses recargos y reintegros	\$ -	\$ -	\$ -	\$ -	#DIV/0!	0.0%
	Seguros	\$ -	\$ -	\$ -	\$ -	#DIV/0!	0.0%
	Pago final cuota vivienda FOVIS	\$ -	\$ -	\$ -	\$ -	#DIV/0!	0.0%
	Amortización préstamo Inurbe	\$ -	\$ -	\$ -	\$ -	#DIV/0!	0.0%
	Escrituras	\$ -	\$ -	\$ -	\$ -	#DIV/0!	0.0%
	Cuota inicial fondo de vivienda	\$ -	\$ -	\$ -	\$ -	#DIV/0!	0.0%
	Otros ingresos Fovis	\$ 14.000	\$ 14.000	\$ 8.699	\$ 5.301	62.1%	0.1%
	Empréstitos obras	\$ -	\$ -	\$ -	\$ -	#DIV/0!	0.0%
	Arrendamientos	\$ -	\$ -	\$ -	\$ -	#DIV/0!	0.0%
	Rendimientos financieros	\$ -	\$ -	\$ -	\$ -	#DIV/0!	0.0%
	Venta de activos	\$ -	\$ -	\$ -	\$ -	#DIV/0!	0.0%
	Otros ingresos	\$ -	\$ -	\$ -	\$ -	#DIV/0!	0.0%
	<b>FONDO LOCAL DE SALUD</b>	\$ 273.787	\$ 637.537	\$ 961.225	\$ (323.688)	150.8%	10.8%
	Aportes fosyga	\$ 252.867	\$ 614.095	\$ 878.349	\$ (264.254)	143.0%	9.8%
	Aportes etesa	\$ 20.920	\$ 23.442	\$ 82.876	\$ (59.434)	353.5%	0.9%
	Convenios	\$ -	\$ -	\$ -	\$ -	#DIV/0!	0.0%
	Permiso de saneamiento y otros servicios	\$ -	\$ -	\$ -	\$ -	#DIV/0!	0.0%
	Reembolsos	\$ -	\$ -	\$ -	\$ -	#DIV/0!	0.0%
	Otros ingresos	\$ -	\$ -	\$ -	\$ -	#DIV/0!	0.0%
	<b>FONDO ROTATORIO DE VEHICULOS</b>	\$ 8.500	\$ 39.196	\$ 37.964	\$ 1.232	96.9%	0.4%
	Alquiler vehículos	\$ -	\$ -	\$ -	\$ -	#DIV/0!	0.0%
	Venta de activos	\$ -	\$ 4.000	\$ 4.709	\$ (709)	117.7%	0.1%
	Alquiler maquinaria	\$ 8.500	\$ 35.196	\$ 33.255	\$ 1.941	94.5%	0.4%
	<b>OTROS FONDOS</b>	\$ 11.548	\$ 74.764	\$ 68.971	\$ 5.793	92.3%	0.8%
	Otros Fondos ( Creado mediante Acuerdo Mpal)	\$ -	\$ 74.764	\$ 68.971	\$ 5.793	92.3%	0.8%
	<b>RECURSOS DE CAPITAL</b>	\$ 243.738	\$ 2.165.341	\$ 1.360.069	\$ 805.272	62.8%	15.2%
	<b>RECURSOS DEL BALANCE</b>	\$ 243.738	\$ 1.550.606	\$ 528.842	\$ 1.021.764	34.1%	5.9%
	<b>RENDIMIENTOS FINANCIEROS</b>	\$ -	\$ -	\$ -	\$ -	#DIV/0!	0.0%
	Recursos libre destinación	\$ -	\$ -	\$ -	\$ -	#DIV/0!	0.0%
	Recursos destinación específica	\$ -	\$ -	\$ -	\$ -	#DIV/0!	0.0%
	<b>DEBIDO COBRAR</b>	\$ 243.738	\$ 524.883	\$ 528.842	\$ (3.959)	100.8%	5.9%
	Recursos libre destinación	\$ 41.850	\$ 41.850	\$ 41.850	\$ -	100.0%	0.5%
	Recursos destinación específica	\$ 201.888	\$ 483.033	\$ 486.992	\$ (3.959)	100.8%	5.5%
	<b>EXISTENCIA CAJA Y BANCOS</b>	\$ -	\$ 52.596	\$ -	\$ 52.596	0.0%	0.0%
	Existencia caja y bancos libre destinación	\$ -	\$ 52.596	\$ -	\$ 52.596	0.0%	0.0%
	Existencia caja y bancos destinación específica	\$ -	\$ -	\$ -	\$ -	#DIV/0!	0.0%

Generar CSV	MUNICIPIO VEGACHI DESCRIPCIÓN	PRESUPUESTO INICIAL DE INGRESOS	PRESUPUESTO DEFINITIVO DE INGRESOS	EJECUCIÓN PRESUPUESTAL DE INGRESOS	SALDO POR EJECUTAR	% DE EJECUCIÓN	% PARTICIPACIÓN EN EL TOTAL
	<b>CANCELACIÓN DE RESERVAS</b>	\$ -	\$ 973.127	\$ -	\$ 973.127	0,0%	0,0%
	Recursos libre destinación	\$ -	\$ -	\$ -	\$ -	#DIV/0!	0,0%
	Recursos destinación específica	\$ -	\$ 973.127	\$ -	\$ 973.127	0,0%	0,0%
	<b>EXCEDENTES FINANCIEROS</b>	\$ -	\$ -	\$ -	\$ -	#DIV/0!	0,0%
	Recursos Asignados	\$ -	\$ -	\$ -	\$ -	#DIV/0!	0,0%
	<b>RECURSOS DEL CRÉDITO</b>	\$ -	\$ 614.735	\$ 831.227	\$ (216.492)	135,2%	9,3%
	Interno	\$ -	\$ -	\$ -	\$ -	#DIV/0!	0,0%
	Externo	\$ -	\$ 614.735	\$ 831.227	\$ (216.492)	135,2%	9,3%
	<b>OTROS RECURSOS DE CAPITAL</b>	\$ -	\$ -	\$ -	\$ -	#DIV/0!	0,0%
	Venta de activos	\$ -	\$ -	\$ -	\$ -	#DIV/0!	0,0%
	Donaciones	\$ -	\$ -	\$ -	\$ -	#DIV/0!	0,0%
	Otros recursos de Capital	\$ -	\$ -	\$ -	\$ -	#DIV/0!	0,0%
	Venta de títulos valores	\$ -	\$ -	\$ -	\$ -	#DIV/0!	0,0%
	<b>UNIDAD DE SERVICIOS PUBLICOS</b>	\$ 277.081	\$ 277.081	\$ 57.754	\$ 219.327	20,8%	0,6%
	<b>ACUEDUCTO</b>	\$ 117.836	\$ 117.836	\$ 23.231	\$ 94.605	19,7%	0,3%
	<b>INGRESOS POR FACTURACION</b>	\$ 117.836	\$ 117.836	\$ 23.231	\$ 94.605	19,7%	0,3%
	Cargo Fijo Acueducto	\$ -	\$ -	\$ -	\$ -	#DIV/0!	0,0%
	Consumo Acueducto	\$ 117.836	\$ 117.836	\$ 23.231	\$ 94.605	19,7%	0,3%
	Subsidio Fondo de Solidaridad	\$ -	\$ -	\$ -	\$ -	#DIV/0!	0,0%
	Intereses de Mora	\$ -	\$ -	\$ -	\$ -	#DIV/0!	0,0%
	<b>MULTAS</b>	\$ -	\$ -	\$ -	\$ -	#DIV/0!	0,0%
	Reconexiones	\$ -	\$ -	\$ -	\$ -	#DIV/0!	0,0%
	Reinstalaciones	\$ -	\$ -	\$ -	\$ -	#DIV/0!	0,0%
	<b>OTROS</b>	\$ -	\$ -	\$ -	\$ -	#DIV/0!	0,0%
	Matriculas	\$ -	\$ -	\$ -	\$ -	#DIV/0!	0,0%
	Instalacion medidores	\$ -	\$ -	\$ -	\$ -	#DIV/0!	0,0%
	Debido Cobrar	\$ -	\$ -	\$ -	\$ -	#DIV/0!	0,0%
	<b>ALCANTARILLADO</b>	\$ 42.922	\$ 42.922	\$ 12.772	\$ 30.150	29,8%	0,1%
	<b>INGRESOS POR FACTURACION</b>	\$ 42.922	\$ 42.922	\$ 12.772	\$ 30.150	29,8%	0,1%
	Cargo Fijo Alcantarillado	\$ -	\$ -	\$ -	\$ -	#DIV/0!	0,0%
	Consumo Alcantarillado	\$ 42.922	\$ 42.922	\$ 12.772	\$ 30.150	29,8%	0,1%
	Subsidio Fondo de Solidaridad	\$ -	\$ -	\$ -	\$ -	#DIV/0!	0,0%
	Intereses por mora	\$ -	\$ -	\$ -	\$ -	#DIV/0!	0,0%
	<b>MULTAS</b>	\$ -	\$ -	\$ -	\$ -	#DIV/0!	0,0%
	Reconexiones	\$ -	\$ -	\$ -	\$ -	#DIV/0!	0,0%
	Reinstalaciones	\$ -	\$ -	\$ -	\$ -	#DIV/0!	0,0%
	<b>OTROS</b>	\$ -	\$ -	\$ -	\$ -	#DIV/0!	0,0%
	Matriculas	\$ -	\$ -	\$ -	\$ -	#DIV/0!	0,0%
	Debido Cobrar	\$ -	\$ -	\$ -	\$ -	#DIV/0!	0,0%
	<b>ASEO</b>	\$ 116.323	\$ 116.323	\$ 21.751	\$ 94.572	18,7%	0,2%
	<b>INGRESOS POR FACTURACION</b>	\$ 116.323	\$ 116.323	\$ 21.751	\$ 94.572	18,7%	0,2%
	Cargo Fijo Aseo	\$ 116.323	\$ 116.323	\$ 21.751	\$ 94.572	18,7%	0,2%
	Aportes Solidario	\$ -	\$ -	\$ -	\$ -	#DIV/0!	0,0%
	Subsidio Fondo de solidaridad	\$ -	\$ -	\$ -	\$ -	#DIV/0!	0,0%
	Intereses por mora	\$ -	\$ -	\$ -	\$ -	#DIV/0!	0,0%
	<b>MULTAS</b>	\$ -	\$ -	\$ -	\$ -	#DIV/0!	0,0%
	Abandono de Escombros	\$ -	\$ -	\$ -	\$ -	#DIV/0!	0,0%
	Sanitarias	\$ -	\$ -	\$ -	\$ -	#DIV/0!	0,0%
	<b>OTROS</b>	\$ -	\$ -	\$ -	\$ -	#DIV/0!	0,0%
	Debido Cobrar	\$ -	\$ -	\$ -	\$ -	#DIV/0!	0,0%
	Servicio de Transporte de Vehiculo	\$ -	\$ -	\$ -	\$ -	#DIV/0!	0,0%
	<b>TOTAL INGRESOS</b>	\$ 4.619.841	\$ 10.295.880	\$ 8.932.979	\$ 1.362.901	86,8%	100,0%
	<b>Recursos de Terceros</b>	\$ -	\$ -	\$ -	\$ -	#DIV/0!	
	Retención en la fuente	\$ -	\$ -	\$ -	\$ -	#DIV/0!	
	Retención IVA	\$ -	\$ -	\$ -	\$ -	#DIV/0!	
	Retención timbre	\$ -	\$ -	\$ -	\$ -	#DIV/0!	
	SGP Resguardos Indigenas	\$ -	\$ -	\$ -	\$ -	#DIV/0!	
	Otros ingresos terceros	\$ -	\$ -	\$ -	\$ -	#DIV/0!	
	<b>TOTAL INGRESOS + RECURSOS DE TERCEROS</b>	\$ 4.619.841	\$ 10.295.880	\$ 8.932.979	\$ 1.362.901		

\$ 185.150.685

Firma Representante Legal  
C.C.

## INFORME FISCAL Y FINANCIERO

P. INICIAL	TOTAL PRESUPUESTO	TOTAL PAGOS	CODIGO	PRESUPUESTO INICIAL	PRESUPUESTO DEFINITIVO	PRESUPUESTO EJECUTADO
\$ 10.000	\$ 10.794	\$ 8.597	9	\$ 10.000.224	\$ 10.793.590	\$ 8.596.715
\$ 500	\$ 500	\$ -	11	\$ 500.012	\$ 500.012	\$ -
\$ 417	\$ 417	\$ -	13	\$ 416.677	\$ 416.677	\$ -
\$ 833	\$ 833	\$ -	14	\$ 833.352	\$ 833.352	\$ -
\$ 32.139	\$ 32.139	\$ 18.484	20	\$ 32.138.920	\$ 32.138.920	\$ 18.484.463
\$ 1.088	\$ 1.088	\$ 760	24	\$ 1.088.024	\$ 1.088.024	\$ 759.756
\$ 800	\$ 800	\$ 800	25	\$ 800.018	\$ 800.018	\$ 800.018
\$ 400	\$ 514	\$ 312	26	\$ 400.009	\$ 513.851	\$ 311.521
\$ 244	\$ 244	\$ 205	27	\$ 243.605	\$ 243.605	\$ 205.380
\$ 100	\$ 100	\$ -	28	\$ 100.003	\$ 100.003	\$ -
\$ 50	\$ 50	\$ 50	29	\$ 50.001	\$ 50.001	\$ 49.984
\$ 50	\$ 50	\$ 42	30	\$ 50.001	\$ 50.001	\$ 41.980
\$ 300	\$ 300	\$ 300	31	\$ 300.007	\$ 300.007	\$ 300.007
\$ 100	\$ 100	\$ 72	32	\$ 100.002	\$ 100.002	\$ 71.795
\$ 833	\$ 833	\$ -	36	\$ 833.352	\$ 833.352	\$ -
\$ 1.000	\$ 728	\$ 728	43	\$ 1.000.000	\$ 728.046	\$ 728.046
\$ 500	\$ 1.145	\$ 1.145	46	\$ 500.000	\$ 1.144.500	\$ 1.144.500
\$ 300	\$ -	\$ -	47	\$ 300.000	\$ -	\$ -
\$ 300	\$ 300	\$ 300	48	\$ 300.000	\$ 300.000	\$ 300.000
\$ 10.735	\$ 14.088	\$ 11.465	49	\$ 10.734.835	\$ 14.088.353	\$ 11.464.636
\$ 12.000	\$ 8.673	\$ 8.673	51	\$ 12.000.000	\$ 8.672.719	\$ 8.672.719
\$ 37.621	\$ 40.869	\$ 40.869	60	\$ 37.621.370	\$ 40.868.525	\$ 40.868.525
\$ 1.567	\$ 2.261	\$ 2.261	62	\$ 1.566.930	\$ 2.261.130	\$ 2.261.130
\$ 1.567	\$ 1.983	\$ 1.903	64	\$ 1.566.930	\$ 1.983.450	\$ 1.902.830
\$ 3.135	\$ 1.307	\$ -	65	\$ 3.135.113	\$ 1.306.645	\$ -
\$ -	\$ -	\$ -	72	\$ -	\$ -	\$ -
\$ 1.006	\$ 1.346	\$ 1.346	73	\$ 1.006.088	\$ 1.345.666	\$ 1.345.666
\$ 4.093	\$ 4.093	\$ 3.351	75	\$ 4.093.205	\$ 4.093.205	\$ 3.351.301
\$ 3.010	\$ 3.010	\$ 2.599	76	\$ 3.009.710	\$ 3.009.710	\$ 2.598.532
\$ 1.505	\$ 1.939	\$ 1.209	77	\$ 1.504.704	\$ 1.939.228	\$ 1.208.636
\$ 916	\$ 916	\$ 255	78	\$ 916.457	\$ 916.457	\$ 254.694
\$ 376	\$ 376	\$ -	79	\$ 376.063	\$ 376.063	\$ -
\$ 188	\$ 188	\$ 187	80	\$ 187.919	\$ 187.919	\$ 187.376
\$ 188	\$ 188	\$ 188	81	\$ 187.919	\$ 187.919	\$ 187.919
\$ 1.129	\$ 1.129	\$ 1.129	82	\$ 1.128.529	\$ 1.128.529	\$ 1.128.529
\$ 376	\$ 376	\$ 301	83	\$ 376.176	\$ 376.176	\$ 301.490
\$ 3.134	\$ 3.134	\$ -	86	\$ 3.133.860	\$ 3.133.860	\$ -
\$ 300	\$ -	\$ -	93	\$ 300.000	\$ -	\$ -
\$ 182	\$ 182	\$ 182	96	\$ 182.288	\$ 182.288	\$ 182.288
\$ 500	\$ -	\$ -	97	\$ 500.000	\$ -	\$ -
\$ 1.699	\$ 2.322	\$ 2.142	99	\$ 1.699.028	\$ 2.321.552	\$ 2.142.213
\$ 900	\$ 622	\$ 622	101	\$ 900.000	\$ 622.248	\$ 622.248
\$ 868	\$ 868	\$ 868	102	\$ 867.712	\$ 867.712	\$ 867.712
\$ -	\$ 116	\$ 116	104	\$ -	\$ 115.650	\$ 115.650
\$ 177.645	\$ 205.515	\$ 177.846	110	\$ 177.645.496	\$ 205.514.815	\$ 177.845.736
\$ 19.722	\$ 15.136	\$ 9.330	112	\$ 19.722.006	\$ 15.135.822	\$ 9.329.889
\$ 15.777	\$ 20.474	\$ 20.314	113	\$ 15.777.288	\$ 20.473.960	\$ 20.313.540
\$ 19.722	\$ 19.722	\$ 8.389	116	\$ 19.722.006	\$ 19.722.006	\$ 8.388.526
\$ 39.459	\$ 42.652	\$ 32.617	118	\$ 39.458.532	\$ 42.651.953	\$ 32.617.422
\$ 5.789	\$ 3.128	\$ 3.128	119	\$ 5.788.720	\$ 3.127.640	\$ 3.127.640
\$ 11.823	\$ 14.064	\$ 14.064	121	\$ 11.822.920	\$ 14.064.000	\$ 14.064.000
\$ 7.751	\$ 7.751	\$ -	126	\$ 7.750.752	\$ 7.750.752	\$ -
\$ 34.896	\$ 51.816	\$ 43.620	127	\$ 34.896.000	\$ 51.816.000	\$ 43.620.000
\$ 8.000	\$ 19.500	\$ 14.367	128	\$ 8.000.000	\$ 19.500.000	\$ 14.367.457
\$ 1.200	\$ 1.200	\$ -	129	\$ 1.200.000	\$ 1.200.000	\$ -
\$ 5.702	\$ 52.656	\$ 51.785	132	\$ 5.702.000	\$ 52.656.406	\$ 51.785.312
\$ 48.671	\$ 48.671	\$ 43.024	135	\$ 48.671.312	\$ 48.671.312	\$ 43.024.273
\$ 40.261	\$ 40.261	\$ 34.273	136	\$ 40.260.798	\$ 40.260.798	\$ 34.272.975
\$ 4.775	\$ 3.475	\$ 1.248	137	\$ 4.775.367	\$ 3.475.367	\$ 1.247.707
\$ 4.446	\$ 4.446	\$ 2.316	139	\$ 4.446.034	\$ 4.446.034	\$ 2.315.667
\$ 2.224	\$ 7.424	\$ 6.496	140	\$ 2.223.627	\$ 7.423.627	\$ 6.495.759
\$ 17.789	\$ 22.505	\$ 12.272	141	\$ 17.789.026	\$ 22.504.781	\$ 12.272.241
\$ 2.224	\$ 2.724	\$ 1.667	142	\$ 2.223.627	\$ 2.723.627	\$ 1.666.561
\$ 13.342	\$ 28.147	\$ 26.030	143	\$ 13.341.769	\$ 28.147.161	\$ 26.029.592
\$ 4.447	\$ 4.447	\$ 3.432	144	\$ 4.447.256	\$ 4.447.256	\$ 3.432.460
\$ 37.050	\$ 35.050	\$ 22.127	150	\$ 37.050.284	\$ 35.050.284	\$ 22.127.044
\$ 8.621	\$ 10.643	\$ 9.921	158	\$ 8.621.096	\$ 10.643.226	\$ 9.921.230
\$ 50.808	\$ 83.714	\$ 83.238	162	\$ 50.807.603	\$ 83.714.434	\$ 83.237.570
\$ 700	\$ 700	\$ -	163	\$ 700.000	\$ 700.000	\$ -
\$ 4.489	\$ 3.265	\$ 2.878	164	\$ 4.488.542	\$ 3.265.081	\$ 2.877.544
\$ 4.500	\$ 4.900	\$ 3.870	166	\$ 4.500.000	\$ 4.900.000	\$ 3.870.000
\$ 2.500	\$ 8.637	\$ 8.137	167	\$ 2.500.000	\$ 8.637.406	\$ 8.137.406
\$ -	\$ -	\$ -	168	\$ -	\$ -	\$ -
\$ 2.000	\$ 4.950	\$ 4.901	169	\$ 2.000.000	\$ 4.950.000	\$ 4.900.836
\$ 42.900	\$ 64.915	\$ 57.712	170	\$ 42.900.000	\$ 64.915.078	\$ 57.711.808
\$ 14.560	\$ 16.931	\$ 15.120	171	\$ 14.560.056	\$ 16.931.142	\$ 15.119.526
\$ 16.000	\$ 45.472	\$ 42.711	172	\$ 16.000.000	\$ 45.471.883	\$ 42.710.577
\$ 30.000	\$ 82.212	\$ 81.786	176	\$ 30.000.000	\$ 82.211.525	\$ 81.785.910











A	B	C	D	E	F	G	H
1	Generar CSV MUNICIPIO						
2	VEGACHI	PRESUPUESTO INICIAL DE GASTOS	PRESUPUESTO DEFINITIVO DE GASTOS	EJECUCIÓN PRESUPUESTAL DE GASTOS	SALDO POR EJECUTAR	% DE EJECUCIÓN	% PARTICIPACIÓN EN EL TOTAL
3	DESCRIPCIÓN						
4	<b>EGRESOS</b>	\$ 4.619.842	\$ 10.295.881	\$ 8.419.420	\$ 1.858.849	81,77%	100,00%
5	<b>GASTOS DE FUNCIONAMIENTO</b>	\$ 799.004	\$ 1.078.080	\$ 923.497	\$ 154.583	85,66%	10,97%
6	<b>CONCEJO MUNICIPAL</b>	\$ 72.689	\$ 73.696	\$ 51.933	\$ 21.763	70,47%	0,62%
7	<b>GASTOS DE PERSONALES</b>	\$ 47.021	\$ 47.929	\$ 29.622	\$ 18.307	61,80%	0,35%
8	<b>SERVICIOS PERSONALES ASOCIADOS A LA NÓMINA</b>	\$ 11.750	\$ 12.544	\$ 8.597	\$ 3.947	68,53%	0,10%
9	Sueldos de Personal	\$ 10.000	\$ 10.794	\$ 8.597	\$ 2.197	79,65%	0,10%
10	Incapacidades	\$ -	\$ -	\$ -	\$ -	#DIV/0!	0,00%
11	Vacaciones	\$ 500	\$ 500	\$ -	\$ 500	0,00%	0,00%
12	Indemnizaciones	\$ -	\$ -	\$ -	\$ -	#DIV/0!	0,00%
13	Prima de vacaciones	\$ 417	\$ 417	\$ -	\$ 417	0,00%	0,00%
14	Prima de navidad	\$ 833	\$ 833	\$ -	\$ 833	0,00%	0,00%
15	Incentivo por Antigüedad	\$ -	\$ -	\$ -	\$ -	#DIV/0!	0,00%
16	Prima de vida cara	\$ -	\$ -	\$ -	\$ -	#DIV/0!	0,00%
17	Horas extras y festivos	\$ -	\$ -	\$ -	\$ -	#DIV/0!	0,00%
18	Auxilio de Transporte	\$ -	\$ -	\$ -	\$ -	#DIV/0!	0,00%
19	<b>SERVICIOS PERSONALES INDIRECTOS</b>	\$ 32.139	\$ 32.139	\$ 18.484	\$ 13.655	57,51%	0,22%
20	<b>Honorarios Concejales</b>	\$ 32.139	\$ 32.139	\$ 18.484	\$ 13.655	57,51%	0,22%
21	Remuneración servicios técnicos	\$ -	\$ -	\$ -	\$ -	#DIV/0!	0,00%
22	Capacitación del personal	\$ -	\$ -	\$ -	\$ -	#DIV/0!	0,00%
23	<b>CONTRIBUCIONES INHERENTES A LA NÓMINA SECTOR PÚBLICO Y PRIVADO</b>	\$ 3.132	\$ 3.246	\$ 2.541	\$ 705	78,28%	0,03%
24	Aportes a Fondos Pensionales Públicos y Privados	\$ 1.089	\$ 1.088	\$ 760	\$ 328	69,85%	0,01%
25	Aportes Seguridad Social- salud Púb. y Priv. (8%)	\$ 800	\$ 800	\$ 800	\$ -	100,00%	0,01%
26	Aportes Caja de Compensación(4%)	\$ 400	\$ 514	\$ 312	\$ 202	60,70%	0,00%
27	Aportes riesgos profesionales (10,125%)	\$ 244	\$ 244	\$ 205	\$ 39	84,02%	0,00%
28	Intereses a las Cesantías	\$ 100	\$ 100	\$ -	\$ 100	0,00%	0,00%
29	Aportes sena (0,5%)	\$ 50	\$ 50	\$ 50	\$ -	100,00%	0,00%
30	Aporte esap (0,5%)	\$ 50	\$ 50	\$ 42	\$ 8	84,00%	0,00%
31	Aporte ICBF (3%)	\$ 300	\$ 300	\$ 300	\$ -	100,00%	0,00%
32	Aporte institutos técnicos (1%)	\$ 100	\$ 100	\$ 72	\$ 28	72,00%	0,00%
33	<b>TRANSFERENCIAS CTES DE PREVISIÓN Y SEGURIDAD SOCIAL</b>	\$ 833	\$ 833	\$ -	\$ 833	0,00%	0,00%
34	<b>Transferencias Ctes de Previsión y Seguridad Social</b>	\$ 833	\$ 833	\$ -	\$ 833	0,00%	0,00%
35	Pensiones y Jubilaciones	\$ -	\$ -	\$ -	\$ -	#DIV/0!	0,00%
36	Cesantías	\$ 833	\$ 833	\$ -	\$ 833	0,00%	0,00%
37	Anticipo de Cesantías	\$ -	\$ -	\$ -	\$ -	#DIV/0!	0,00%
38	Cuotas partes jubilatorias	\$ -	\$ -	\$ -	\$ -	#DIV/0!	0,00%
39	Pensiones de Jubilación	\$ -	\$ -	\$ -	\$ -	#DIV/0!	0,00%
40	Pasivo pensional	\$ -	\$ -	\$ -	\$ -	#DIV/0!	0,00%
41	<b>GASTOS GENERALES</b>	\$ 24.835	\$ 24.934	\$ 22.311	\$ 2.623	89,48%	0,26%
42	<b>ADQUISICIÓN DE BIENES</b>	\$ 1.000	\$ 728	\$ 728	\$ -	100,00%	0,01%
43	Materiales y suministros	\$ 1.000	\$ 728	\$ 728	\$ -	100,00%	0,01%
44	Compra de equipo	\$ -	\$ -	\$ -	\$ -	#DIV/0!	0,00%
45	<b>ADQUISICIÓN DE SERVICIOS</b>	\$ 23.835	\$ 24.206	\$ 21.583	\$ 2.623	89,16%	0,26%
46	Mantenimiento	\$ 500	\$ 1.145	\$ 1.145	\$ -	100,00%	0,01%
47	Impresos y publicaciones	\$ 300	\$ -	\$ -	\$ -	#DIV/0!	0,00%
48	Relaciones públicas	\$ 300	\$ 300	\$ 300	\$ -	100,00%	0,00%
49	Comunicación y transporte	\$ 10.735	\$ 14.088	\$ 11.465	\$ 2.623	81,38%	0,14%
50	Servicios públicos	\$ -	\$ -	\$ -	\$ -	#DIV/0!	0,00%
51	Seguros y pólizas	\$ 12.000	\$ 8.673	\$ 8.673	\$ -	100,00%	0,10%
52	Viáticos	\$ -	\$ -	\$ -	\$ -	#DIV/0!	0,00%
53	Gastos de viaje	\$ -	\$ -	\$ -	\$ -	#DIV/0!	0,00%
54	Gastos Legales, Conciliaciones y Sentencias	\$ -	\$ -	\$ -	\$ -	#DIV/0!	0,00%
55	Arrendamientos	\$ -	\$ -	\$ -	\$ -	#DIV/0!	0,00%
56	Deficit Fiscal	\$ -	\$ -	\$ -	\$ -	#DIV/0!	0,00%
57	<b>PERSONERIA</b>	\$ 64.260	\$ 67.225	\$ 59.528	\$ 7.697	88,55%	0,71%
58	<b>GASTOS DE PERSONAL</b>	\$ 56.677	\$ 59.981	\$ 55.598	\$ 4.383	92,69%	0,66%
59	<b>SERVICIOS PERSONALES ASOCIADOS A LA NÓMINA</b>	\$ 43.890	\$ 46.420	\$ 45.033	\$ 1.387	97,01%	0,53%
60	Sueldos de Personal	\$ 37.621	\$ 40.869	\$ 40.869	\$ -	100,00%	0,49%
61	Incapacidades	\$ -	\$ -	\$ -	\$ -	#DIV/0!	0,00%
62	Vacaciones	\$ 1.567	\$ 2.261	\$ 2.261	\$ -	100,00%	0,03%
63	Indemnizaciones	\$ -	\$ -	\$ -	\$ -	#DIV/0!	0,00%
64	Prima de vacaciones	\$ 1.567	\$ 1.983	\$ 1.903	\$ 80	95,97%	0,02%
65	Prima de navidad	\$ 3.135	\$ 3.107	\$ -	\$ 1.307	0,00%	0,00%
66	Incentivo por Antigüedad	\$ -	\$ -	\$ -	\$ -	#DIV/0!	0,00%
67	Prima de vida cara	\$ -	\$ -	\$ -	\$ -	#DIV/0!	0,00%
68	Horas extras y festivos	\$ -	\$ -	\$ -	\$ -	#DIV/0!	0,00%
69	Auxilio de Transporte	\$ -	\$ -	\$ -	\$ -	#DIV/0!	0,00%
70	<b>SERVICIOS PERSONALES INDIRECTOS</b>	\$ 1.006	\$ 1.346	\$ 1.346	\$ -	100,00%	0,02%
71	Honorarios	\$ -	\$ -	\$ -	\$ -	#DIV/0!	0,00%
72	Remuneración servicios técnicos	\$ -	\$ -	\$ -	\$ -	#DIV/0!	0,00%
73	Capacitación del personal	\$ 1.006	\$ 1.346	\$ 1.346	\$ -	100,00%	0,02%

2	Generar CSV	B VEGACHI	C PRESUPUESTO INICIAL DE GASTOS	D PRESUPUESTO DEFINITIVO DE GASTOS	E PRESUPUESTAL DE GASTOS	F SALDO POR EJECUTAR	G % DE EJECUCIÓN	H PARTICIPACIÓN EN EL TOTAL
3		DESCRIPCIÓN						
74		<b>CONTRIBUCIONES INHERENTES A LA NÓMINA SECTOR PÚBLICO Y PRIVADO</b>	\$ 11.781	\$ 12.215	\$ 9.219	\$ 2.996	75,47%	0,11%
75		Aportes a Fondos Pensionales Públicos y Privados	\$ 4.093	\$ 4.093	\$ 3.351	\$ 742	81,87%	0,04%
76		Aportes Seguridad Social- salud Púb. (8%)	\$ 3.010	\$ 3.010	\$ 2.599	\$ 411	86,35%	0,03%
77		Aportes caja compensación (4%)	\$ 1.505	\$ 1.939	\$ 1.209	\$ 730	62,35%	0,01%
78		Aportes riesgos profesionales (10.125%)	\$ 916	\$ 916	\$ 255	\$ 661	27,84%	0,00%
79		Intereses a las Cesantías	\$ 376	\$ 376	\$ -	\$ 376	0,00%	0,00%
80		Aportes sena (0.5%)	\$ 188	\$ 188	\$ 187	\$ 1	99,47%	0,00%
81		Aporte esap (0.5%)	\$ 188	\$ 188	\$ 188	\$ -	100,00%	0,00%
82		Aporte ICBF (3%)	\$ 1.129	\$ 1.129	\$ 1.129	\$ -	100,00%	0,01%
83		Aporte institutos técnicos (1%)	\$ 376	\$ 376	\$ 301	\$ 75	80,05%	0,00%
84		<b>TRANSFERENCIAS CTES DE PREVISIÓN Y SEGURIDAD SOCIAL</b>	\$ 3.134	\$ 3.134	\$ -	\$ 3.134	0,00%	0,00%
85		<b>Transferencias Ctes de Previsión y Seguridad Social</b>	\$ 3.134	\$ 3.134	\$ -	\$ 3.134	0,00%	0,00%
86		Cesantías	\$ 3.134	\$ 3.134	\$ -	\$ 3.134	0,00%	0,00%
87		Anticipo de Cesantías	\$ -	\$ -	\$ -	\$ -	#DIV/0!	0,00%
88		Cuotas partes jubilatorias	\$ -	\$ -	\$ -	\$ -	#DIV/0!	0,00%
89		Pensiones de Jubilación	\$ -	\$ -	\$ -	\$ -	#DIV/0!	0,00%
90		Pasivo pensional	\$ -	\$ -	\$ -	\$ -	#DIV/0!	0,00%
91		<b>GASTOS GENERALES</b>	\$ 4.449	\$ 4.110	\$ 3.930	\$ 180	95,62%	0,05%
92		<b>ADQUISICIÓN DE BIENES</b>	\$ 300	\$ -	\$ -	\$ -	#DIV/0!	0,00%
93		Materiales y suministros	\$ 300	\$ -	\$ -	\$ -	#DIV/0!	0,00%
94		Compra de equipo	\$ -	\$ -	\$ -	\$ -	#DIV/0!	0,00%
95		<b>ADQUISICIÓN DE SERVICIOS</b>	\$ 4.149	\$ 4.110	\$ 3.930	\$ 180	95,62%	0,05%
96		Mantenimiento	\$ 182	\$ 182	\$ 182	\$ -	100,00%	0,00%
97		Impresos y publicaciones	\$ 500	\$ -	\$ -	\$ -	#DIV/0!	0,00%
98		Relaciones publicas	\$ -	\$ -	\$ -	\$ -	#DIV/0!	0,00%
99		Comunicación y transporte	\$ 1.699	\$ 2.322	\$ 2.142	\$ 180	92,25%	0,03%
100		Servicios públicos	\$ -	\$ -	\$ -	\$ -	#DIV/0!	0,00%
101		Seguros y pólizas	\$ 900	\$ 622	\$ 622	\$ -	100,00%	0,01%
102		Viáticos	\$ 868	\$ 868	\$ 868	\$ -	100,00%	0,01%
103		Gastos de viaje	\$ -	\$ -	\$ -	\$ -	#DIV/0!	0,00%
104		Gastos Legales, Conciliaciones y Sentencias	\$ -	\$ 116	\$ 116	\$ -	100,00%	0,00%
105		Arrendamientos	\$ -	\$ -	\$ -	\$ -	#DIV/0!	0,00%
106		Deficit Fiscal	\$ -	\$ -	\$ -	\$ -	#DIV/0!	0,00%
107		<b>ADMINISTRACIÓN CENTRAL</b>	\$ 711.693	\$ 986.819	\$ 844.084	\$ 142.735	85,54%	10,03%
108		<b>GASTOS DE PERSONAL</b>	\$ 485.665	\$ 615.714	\$ 506.218	\$ 109.496	82,22%	6,01%
109		<b>SERVICIOS PERSONALES ASOCIADOS A LA NÓMINA</b>	\$ 289.937	\$ 320.691	\$ 265.688	\$ 55.003	82,85%	3,16%
110		Sueldos de Personal	\$ 177.645	\$ 205.515	\$ 177.846	\$ 27.669	86,54%	2,11%
111		Incapacidades	\$ -	\$ -	\$ -	\$ -	#DIV/0!	0,00%
112		Vacaciones	\$ 19.722	\$ 15.136	\$ 9.330	\$ 5.806	61,64%	0,11%
113		Bonificación de dirección	\$ 15.777	\$ 20.474	\$ 20.314	\$ 160	99,22%	0,24%
114		Bonificación especial recreación	\$ -	\$ -	\$ -	\$ -	#DIV/0!	0,00%
115		Indemnizaciones	\$ -	\$ -	\$ -	\$ -	#DIV/0!	0,00%
116		Prima de vacaciones	\$ 19.722	\$ 19.722	\$ 8.389	\$ 11.333	42,54%	0,10%
117		Prima especial para trabajadores	\$ -	\$ -	\$ -	\$ -	#DIV/0!	0,00%
118		Prima de navidad	\$ 39.459	\$ 42.652	\$ 32.617	\$ 10.035	76,47%	0,39%
119		Incentivo por Antigüedad	\$ 5.789	\$ 3.128	\$ 3.128	\$ -	100,00%	0,04%
120		Prima de Vida Cara	\$ -	\$ -	\$ -	\$ -	#DIV/0!	0,00%
121		Prima de Servicios	\$ 11.823	\$ 14.064	\$ 14.064	\$ -	100,00%	0,17%
122		Horas extras y festivos	\$ -	\$ -	\$ -	\$ -	#DIV/0!	0,00%
123		Auxilio de Transporte	\$ -	\$ -	\$ -	\$ -	#DIV/0!	0,00%
124		Sobrerremuneración	\$ -	\$ -	\$ -	\$ -	#DIV/0!	0,00%
125		<b>SERVICIOS PERSONALES INDIRECTOS</b>	\$ 57.549	\$ 132.923	\$ 109.772	\$ 23.151	82,58%	1,30%
126		Jornales	\$ 7.751	\$ 7.751	\$ -	\$ 7.751	0,00%	0,00%
127		Honorarios	\$ 34.896	\$ 51.816	\$ 43.620	\$ 8.196	84,18%	0,52%
128		Remuneración servicios técnicos	\$ 8.000	\$ 19.500	\$ 14.367	\$ 5.133	73,68%	0,17%
129		Capacitación de personal	\$ 1.200	\$ 1.200	\$ -	\$ 1.200	0,00%	0,00%
130		Auxilio quirúrgico hospitalario	\$ -	\$ -	\$ -	\$ -	#DIV/0!	0,00%
131		Convenios	\$ -	\$ -	\$ -	\$ -	#DIV/0!	0,00%
132		Personal supernumerario	\$ 5.702	\$ 62.656	\$ 51.785	\$ 871	98,35%	0,62%
133		Remuneración aprendices	\$ -	\$ -	\$ -	\$ -	#DIV/0!	0,00%
134		<b>CONTRIBUCIONES INHERENTES A LA NÓMINA SECTOR PÚBLICO Y PRIVADO</b>	\$ 138.179	\$ 162.100	\$ 130.758	\$ 31.342	80,67%	1,55%
135		Aportes a Fondos Pensionales Públicos y Privado	\$ 48.671	\$ 48.671	\$ 43.024	\$ 5.647	88,40%	0,51%
136		Aportes Seguridad Social- salud Púb. y Priv. (8%)	\$ 40.261	\$ 40.261	\$ 34.273	\$ 5.988	85,13%	0,41%
137		Aportes riesgos profesionales (1.044%)	\$ 4.775	\$ 3.475	\$ 1.248	\$ 2.227	35,91%	0,01%
138		Aportes fondo cesantías	\$ -	\$ -	\$ -	\$ -	#DIV/0!	0,00%
139		Intereses a las Cesantías	\$ 4.446	\$ 4.446	\$ 2.316	\$ 2.130	52,09%	0,03%
140		Aportes SENA (0.5%)	\$ 2.224	\$ 7.424	\$ 6.496	\$ 928	87,50%	0,08%
141		Aportes a Cajas de Compensación (4%)	\$ 17.789	\$ 22.505	\$ 12.272	\$ 10.233	54,53%	0,15%
142		Aporte esap (0.5%)	\$ 2.224	\$ 2.724	\$ 1.667	\$ 1.057	61,20%	0,02%
143		Aporte ICBF (3%)	\$ 13.342	\$ 28.147	\$ 26.030	\$ 2.117	92,48%	0,31%
144		Aporte institutos técnicos (1%)	\$ 4.447	\$ 4.447	\$ 3.432	\$ 1.015	77,18%	0,04%
145		<b>TRANSFERENCIAS CTES DE PREVISIÓN Y SEGURIDAD SOCIAL</b>	\$ 45.671	\$ 45.693	\$ 32.048	\$ 13.645	70,14%	0,38%
146		<b>TRANSFERENCIAS CORRIENTES AL SECTOR PÚBLICO</b>	\$ -	\$ -	\$ -	\$ -	#DIV/0!	0,00%
147		Corporaciones Autonomas Regionales	\$ -	\$ -	\$ -	\$ -	#DIV/0!	0,00%

	Generar CSV	B VEGACHI DESCRIPCIÓN	C PRESUPUESTO INICIAL DE GASTOS	D PRESUPUESTO DEFINITIVO DE GASTOS	E PRESUPUESTAL DE GASTOS	F SALDO POR EJECUTAR	G % DE EJECUCIÓN	H PARTICIPACIÓN EN EL TOTAL
148		<b>DE PREVISIÓN Y SEGURIDAD SOCIAL</b>	\$ 37.050	\$ 35.050	\$ 22.127	\$ 12.923	63.13%	0.26%
149		Pensiones y Jubilaciones	\$ -	\$ -	\$ -	\$ -	#DIV/0!	0.00%
150		Cesantías definitivas	\$ 37.050	\$ 35.050	\$ 22.127	\$ 12.923	63.13%	0.26%
151		Anticipo de Cesantías	\$ -	\$ -	\$ -	\$ -	#DIV/0!	0.00%
152		Bonos pensionales	\$ -	\$ -	\$ -	\$ -	#DIV/0!	0.00%
153		Mesadas pensionales	\$ -	\$ -	\$ -	\$ -	#DIV/0!	0.00%
154		Cuotas partes jubilatorias	\$ -	\$ -	\$ -	\$ -	#DIV/0!	0.00%
155		Pasivo pensional	\$ -	\$ -	\$ -	\$ -	#DIV/0!	0.00%
156		<b>OTRAS TRANSFERENCIAS CORRIENTES</b>	\$ 8.621	\$ 10.643	\$ 9.921	\$ 722	93.22%	0.12%
157		Conciliaciones y Sentencias	\$ -	\$ -	\$ -	\$ -	#DIV/0!	0.00%
158		Aportes Asociaciones de Municipios	\$ 8.621	\$ 10.643	\$ 9.921	\$ 722	93.22%	0.12%
159		Aporte Federaciones de Municipios	\$ -	\$ -	\$ -	\$ -	#DIV/0!	0.00%
160		<b>GASTOS GENERALES</b>	\$ 180.357	\$ 325.412	\$ 905.818	\$ 19.594	93.98%	3.63%
161		<b>ADQUISICIÓN DE BIENES</b>	\$ 55.997	\$ 87.679	\$ 86.116	\$ 1.563	98.22%	1.02%
162		Materiales y suministros	\$ 50.808	\$ 83.714	\$ 83.238	\$ 476	99.43%	0.99%
163		Compra de equipo	\$ 700	\$ 700	\$ -	\$ 700	0.00%	0.00%
164		Dotación de personal	\$ 4.489	\$ 3.265	\$ 2.878	\$ 387	88.15%	0.03%
165		<b>ADQUISICIÓN DE SERVICIOS</b>	\$ 124.360	\$ 237.733	\$ 219.702	\$ 18.031	92.42%	2.61%
166		Mantenimiento	\$ 4.500	\$ 4.900	\$ 3.870	\$ 1.030	78.98%	0.05%
167		Impresos y publicaciones	\$ 2.500	\$ 8.637	\$ 8.137	\$ 500	94.21%	0.10%
168		Relaciones publicas	\$ -	\$ -	\$ -	\$ -	#DIV/0!	0.00%
169		Comunicación y transporte	\$ 2.000	\$ 4.950	\$ 4.901	\$ 49	99.01%	0.06%
170		Servicios públicos	\$ 42.900	\$ 64.915	\$ 57.712	\$ 7.203	88.90%	0.69%
171		Seguros y pólizas	\$ 14.560	\$ 16.931	\$ 15.120	\$ 1.811	89.30%	0.18%
172		Viáticos	\$ 16.000	\$ 45.472	\$ 42.711	\$ 2.761	93.93%	0.51%
173		Fiestas cívicas	\$ -	\$ -	\$ -	\$ -	#DIV/0!	0.00%
174		Gastos de viaje	\$ -	\$ -	\$ -	\$ -	#DIV/0!	0.00%
175		Gastos deportivos y de recreación	\$ -	\$ -	\$ -	\$ -	#DIV/0!	0.00%
176		Gastos Legales	\$ 30.000	\$ 82.212	\$ 81.786	\$ 426	99.48%	0.97%
177		Gastos bancarios y comisiones	\$ 1.800	\$ 600	\$ -	\$ 600	0.00%	0.00%
178		Arrendamientos	\$ 3.600	\$ 3.600	\$ -	\$ 3.600	0.00%	0.00%
179		Funerarios	\$ -	\$ -	\$ -	\$ -	#DIV/0!	0.00%
180		Inhumación de cadáveres	\$ 1.500	\$ 770	\$ 770	\$ -	100.00%	0.01%
181		Recepciones oficiales	\$ -	\$ -	\$ -	\$ -	#DIV/0!	0.00%
182		Gastos electorales	\$ 5.000	\$ 4.746	\$ 4.695	\$ 51	98.93%	0.06%
183		Gastos orden público	\$ -	\$ -	\$ -	\$ -	#DIV/0!	0.00%
184		Transporte de presos	\$ -	\$ -	\$ -	\$ -	#DIV/0!	0.00%
185		Devolución de Impuestos	\$ -	\$ -	\$ -	\$ -	#DIV/0!	0.00%
186		Sostenimiento de semovientes	\$ -	\$ -	\$ -	\$ -	#DIV/0!	0.00%
187		Gastos imprevistos	\$ -	\$ -	\$ -	\$ -	#DIV/0!	0.00%
188		Déficit fiscal	\$ -	\$ -	\$ -	\$ -	#DIV/0!	0.00%
189		<b>SERVICIO DE LA DEUDA PUBLICA</b>	\$ 522.988	\$ 538.056	\$ 530.944	\$ 7.112	98.68%	6.31%
190		<b>AMORTIZACIÓN A CAPITAL</b>	\$ 522.988	\$ 538.056	\$ 530.944	\$ 7.112	98.68%	6.31%
191		Con fondos recursos propios	\$ 213.949	\$ 190.045	\$ 190.045	\$ -	100.00%	2.26%
192		Con recursos ICN - SGP	\$ 309.039	\$ 348.011	\$ 340.899	\$ 7.112	97.96%	4.05%
193		<b>INTERESES, COMISIONES Y GASTOS</b>	\$ -	\$ -	\$ -	\$ -	#DIV/0!	0.00%
194		Con fondos recursos propios	\$ -	\$ -	\$ -	\$ -	#DIV/0!	0.00%
195		Con recursos ICN- SGP	\$ -	\$ -	\$ -	\$ -	#DIV/0!	0.00%
196		<b>INVERSIÓN</b>	\$ 3.246.212	\$ 6.630.085	\$ 6.932.931	\$ 1.697.154	80.33%	82.34%
197		<b>INVERSIÓN FÍSICA Y SOCIAL CON RECURSOS PROPIOS</b>	\$ 329.491	\$ 1.911.781	\$ 1.393.151	\$ 518.630	72.87%	16.55%
198		Recursos Asignados	\$ 329.491	\$ 1.911.781	\$ 1.393.151	\$ 518.630	72.87%	16.55%
199		<b>INVERSIÓN FÍSICA Y SOCIAL CON RECURSOS SGP</b>	\$ 2.690.267	\$ 3.218.292	\$ 2.684.086	\$ 634.206	83.40%	31.88%
200		<b>SECTOR SALUD</b>	\$ 1.421.239	\$ 1.995.039	\$ 1.583.380	\$ 411.659	79.37%	18.81%
201		S.G.P. Salud Oferta Prestación de Servicios	\$ 164.658	\$ 299.371	\$ 251.497	\$ 47.874	84.01%	2.99%
202		S.G.P. Aportes Patronales	\$ 338.496	\$ 338.496	\$ 276.951	\$ 61.545	81.82%	3.29%
203		Régimen Subsidiado Ampliación	\$ 14.770	\$ 14.770	\$ 512	\$ 14.258	3.47%	0.01%
204		S.G.P. Salud Régimen Subsidiado Continuidad	\$ 805.349	\$ 1.176.971	\$ 916.959	\$ 260.012	77.91%	10.89%
205		S.G.P. Salud Publica	\$ 97.966	\$ 165.431	\$ 137.461	\$ 27.970	83.09%	1.63%
206		<b>SECTOR EDUCACIÓN</b>	\$ 137.483	\$ 150.105	\$ 135.135	\$ 14.970	90.03%	1.61%
207		Recursos Asignados	\$ 137.483	\$ 150.105	\$ 135.135	\$ 14.970	90.03%	1.61%
208		<b>SECTOR PROPÓSITO GENERAL</b>	\$ 1.040.535	\$ 1.073.148	\$ 965.571	\$ 107.577	89.98%	11.47%
209		<b>Agua potable y saneamiento básico</b>	\$ 512.748	\$ 516.900	\$ 453.639	\$ 63.261	87.76%	5.39%
210		Inversión Social	\$ 231.969	\$ 189.355	\$ 185.162	\$ 4.193	97.79%	2.20%
211		Inversión en Infraestructura	\$ 280.779	\$ 327.545	\$ 268.477	\$ 59.068	81.97%	3.19%
212		<b>Deporte</b>	\$ 51.655	\$ 54.402	\$ 50.523	\$ 3.879	92.87%	0.60%
213		Inversión Social	\$ 31.655	\$ 39.236	\$ 35.375	\$ 3.861	90.16%	0.42%
214		Inversión en Infraestructura	\$ 20.000	\$ 15.166	\$ 15.148	\$ 18	99.88%	0.18%
215		<b>Cultura</b>	\$ 38.741	\$ 40.801	\$ 2.293	\$ 38.508	94.38%	0.46%
216		Inversión Social	\$ 14.962	\$ 20.508	\$ 18.599	\$ 1.909	90.69%	0.22%
217		Inversión en Infraestructura	\$ 23.779	\$ 20.293	\$ 19.909	\$ 384	98.11%	0.24%
218		<b>Vivienda</b>	\$ 181.063	\$ 115.893	\$ 115.893	\$ -	100.00%	1.38%
219		Inversión Social	\$ -	\$ -	\$ -	\$ -	#DIV/0!	0.00%
220		Inversión en Infraestructura	\$ 181.063	\$ 115.893	\$ 115.893	\$ -	100.00%	1.38%
221		<b>Agropecuaria</b>	\$ 50.000	\$ 16.084	\$ 16.084	\$ -	100.00%	0.19%
222		Inversión Social	\$ 50.000	\$ 16.084	\$ 16.084	\$ -	100.00%	0.19%
223		Inversión en Infraestructura	\$ -	\$ -	\$ -	\$ -	#DIV/0!	0.00%
224		<b>Transporte</b>	\$ 17.000	\$ 30.837	\$ 30.837	\$ -	100.00%	0.37%
225		Inversión Social	\$ -	\$ -	\$ -	\$ -	#DIV/0!	0.00%
226		Inversión en Infraestructura	\$ 17.000	\$ 30.837	\$ 30.837	\$ -	100.00%	0.37%
227		<b>Ambiental</b>	\$ -	\$ -	\$ -	\$ -	#DIV/0!	0.00%
228		Inversión Social	\$ -	\$ -	\$ -	\$ -	#DIV/0!	0.00%
229		Inversión en Infraestructura	\$ -	\$ -	\$ -	\$ -	#DIV/0!	0.00%

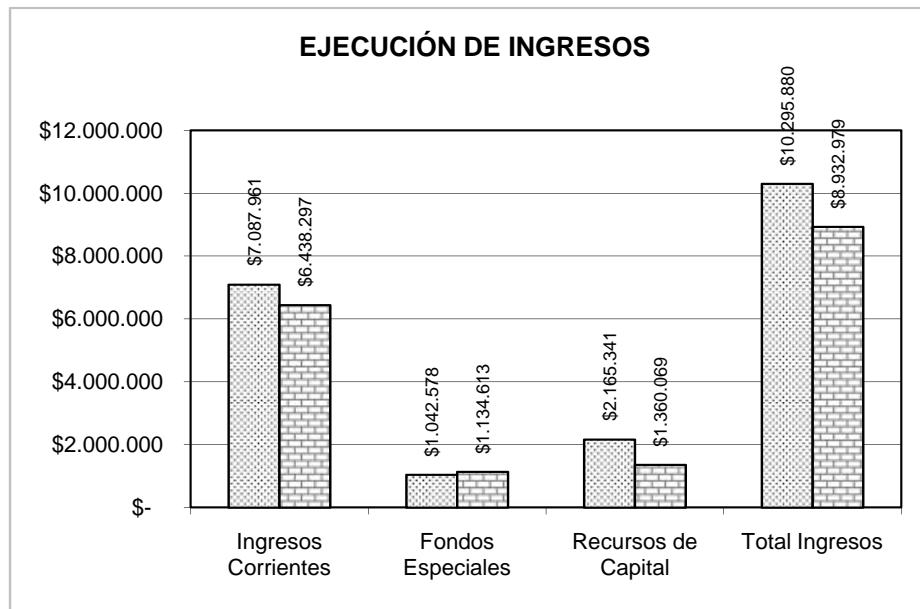
2	Generar CSV	B	C	D	E	F	G	H
3		VEGACHI	PRESUPUESTO INICIAL DE GASTOS	PRESUPUESTO DEFINITIVO DE GASTOS	PRESUPUESTAL DE GASTOS	SALDO POR EJECUTAR	% DE EJECUCIÓN	PARTICIPACIÓN EN EL TOTAL
		DESCRIPCIÓN						
230		Centros de reclusión	\$ 5.000	\$ 5.000	\$ 4.996	\$ 4	99,92%	0,06%
231		Inversion Social	\$ 5.000	\$ 5.000	\$ 4.996	\$ 4	99,92%	0,06%
232		Inversion en Infraestructura	\$ -	\$ -	\$ -	\$ -	#DIV/0!	0,00%
233		Prevención y atención de desastres	\$ 4.000	\$ 46.756	\$ 44.570	\$ 2.186	95,32%	0,53%
234		Inversion Social	\$ 3.000	\$ 1.376	\$ 1.376	\$ -	100,00%	0,02%
235		Inversion en Infraestructura	\$ 1.000	\$ 45.380	\$ 43.194	\$ 2.186	95,18%	0,51%
236		Promoción y desarrollo	\$ -	\$ -	\$ -	\$ -	#DIV/0!	0,00%
237		Inversion Social	\$ -	\$ -	\$ -	\$ -	#DIV/0!	0,00%
238		Inversion en Infraestructura	\$ -	\$ -	\$ -	\$ -	#DIV/0!	0,00%
239		Atención grupos vulnerables	\$ 6.000	\$ 5.120	\$ 5.120	\$ -	100,00%	0,06%
240		Inversion Social	\$ 6.000	\$ 5.120	\$ 5.120	\$ -	100,00%	0,06%
241		Inversion en Infraestructura	\$ -	\$ -	\$ -	\$ -	#DIV/0!	0,00%
242		Equipamiento municipal	\$ -	\$ 45.616	\$ 41.652	\$ 3.964	91,31%	0,49%
243		Inversion Social	\$ -	\$ -	\$ -	\$ -	#DIV/0!	0,00%
244		Inversion en Infraestructura	\$ -	\$ 45.616	\$ 41.652	\$ 3.964	91,31%	0,49%
245		Desarrollo comunitario	\$ -	\$ -	\$ -	\$ -	#DIV/0!	0,00%
246		Inversion Social	\$ -	\$ -	\$ -	\$ -	#DIV/0!	0,00%
247		Inversion en Infraestructura	\$ -	\$ -	\$ -	\$ -	#DIV/0!	0,00%
248		Fortalecimiento institucional	\$ -	\$ 11.624	\$ 11.624	\$ -	100,00%	0,14%
249		Inversion Social	\$ -	\$ 1.624	\$ 1.624	\$ -	100,00%	0,02%
250		Inversion en Infraestructura	\$ -	\$ 10.000	\$ 10.000	\$ -	100,00%	0,12%
251		Orden público, seguridad, convivencia ciudadana y protección del ciudadano	\$ -	\$ -	\$ -	\$ -	#DIV/0!	0,00%
252		Inversion Social	\$ -	\$ -	\$ -	\$ -	#DIV/0!	0,00%
253		Inversion en Infraestructura	\$ -	\$ -	\$ -	\$ -	#DIV/0!	0,00%
254		Restaurantes escolares	\$ -	\$ -	\$ -	\$ -	#DIV/0!	0,00%
255		Inversion Social	\$ -	\$ -	\$ -	\$ -	#DIV/0!	0,00%
256		Inversion en Infraestructura	\$ -	\$ -	\$ -	\$ -	#DIV/0!	0,00%
257		Empleo	\$ -	\$ -	\$ -	\$ -	#DIV/0!	0,00%
258		Inversion Social	\$ -	\$ -	\$ -	\$ -	#DIV/0!	0,00%
259		Inversion en Infraestructura	\$ -	\$ -	\$ -	\$ -	#DIV/0!	0,00%
260		Alimentación Escolar	\$ 55.951	\$ 58.872	\$ 54.417	\$ 4.455	92,43%	0,65%
261		Inversion Social	\$ 55.951	\$ 58.872	\$ 54.417	\$ 4.455	92,43%	0,65%
262		Inversion en Infraestructura	\$ -	\$ -	\$ -	\$ -	#DIV/0!	0,00%
263		Ribereños Río Magdalena	\$ -	\$ -	\$ -	\$ -	#DIV/0!	0,00%
264		Inversion Social	\$ -	\$ -	\$ -	\$ -	#DIV/0!	0,00%
265		Inversion en Infraestructura	\$ -	\$ -	\$ -	\$ -	#DIV/0!	0,00%
266		Fondo de Pensiones Territoriales FONPET	\$ 118.377	\$ 125.243	\$ 97.708	\$ 27.535	78,01%	1,16%
267		Inversion Social	\$ 118.377	\$ 125.243	\$ 97.708	\$ 27.535	78,01%	1,16%
268		Inversion en Infraestructura	\$ -	\$ -	\$ -	\$ -	#DIV/0!	0,00%
269		Inversion en Educación con SPG	\$ -	\$ -	\$ -	\$ -	#DIV/0!	0,00%
270		Inversion Social	\$ -	\$ -	\$ -	\$ -	#DIV/0!	0,00%
271		Inversion en Infraestructura	\$ -	\$ -	\$ -	\$ -	#DIV/0!	0,00%
272		Inversion en Salud con SPG	\$ -	\$ -	\$ -	\$ -	#DIV/0!	0,00%
273		Inversion Social	\$ -	\$ -	\$ -	\$ -	#DIV/0!	0,00%
274		Inversion en Infraestructura	\$ -	\$ -	\$ -	\$ -	#DIV/0!	0,00%
275		<b>INVERSIÓN FÍSICA Y SOCIAL APORTES Y COFINANCIACIONES</b>	<b>\$ 273.788</b>	<b>\$ 3.452.982</b>	<b>\$ 2.816.905</b>	<b>\$ 636.077</b>	<b>81,58%</b>	<b>33,46%</b>
276		Recursos Nacionales	\$ 273.788	\$ 1.030.489	\$ 865.511	\$ 164.978	83,99%	10,28%
277		Recursos Departamentales	\$ -	\$ 2.422.493	\$ 1.951.394	\$ 471.099	80,55%	23,18%
278		<b>INVERSIÓN FÍSICA Y SOCIAL CON RECURSOS DEL SECTOR ELÉCTRICO</b>	<b>\$ -</b>	<b>\$ -</b>	<b>\$ -</b>	<b>\$ -</b>	<b>#DIV/0!</b>	<b>0,00%</b>
279		Recursos Asignados	\$ -	\$ -	\$ -	\$ -	#DIV/0!	0,00%
280		<b>INVERSIÓN FÍSICA Y SOCIAL CON RECURSOS DE LAS REGALÍAS</b>	<b>\$ 45.676</b>	<b>\$ 47.030</b>	<b>\$ 38.789</b>	<b>\$ 8.241</b>	<b>82,48%</b>	<b>0,46%</b>
281		Recursos Asignados	\$ 45.676	\$ 47.030	\$ 38.789	\$ 8.241	82,48%	0,46%
282		<b>UNIDAD DE SERVICIOS PÚBLICOS</b>	<b>\$ -</b>	<b>\$ -</b>	<b>\$ -</b>	<b>\$ -</b>	<b>#DIV/0!</b>	<b>0,00%</b>
283		<b>ACUEDUCTO</b>	<b>\$ -</b>	<b>\$ -</b>	<b>\$ -</b>	<b>\$ -</b>	<b>#DIV/0!</b>	<b>0,00%</b>
284		Gastos de Funcionamiento	\$ -	\$ -	\$ -	\$ -	#DIV/0!	0,00%
285		Servicios personales	\$ -	\$ -	\$ -	\$ -	#DIV/0!	0,00%
286		Gastos Generales	\$ -	\$ -	\$ -	\$ -	#DIV/0!	0,00%
287		Transferencias	\$ -	\$ -	\$ -	\$ -	#DIV/0!	0,00%
288		Gastos de Inversión	\$ -	\$ -	\$ -	\$ -	#DIV/0!	0,00%
289		Recursos Asignados - Materiales y Suministros	\$ -	\$ -	\$ -	\$ -	#DIV/0!	0,00%
290		<b>ALCANTARILLADO</b>	<b>\$ -</b>	<b>\$ -</b>	<b>\$ -</b>	<b>\$ -</b>	<b>#DIV/0!</b>	<b>0,00%</b>
291		Gastos de Funcionamiento	\$ -	\$ -	\$ -	\$ -	#DIV/0!	0,00%
292		Servicios personales	\$ -	\$ -	\$ -	\$ -	#DIV/0!	0,00%
293		Gastos Generales	\$ -	\$ -	\$ -	\$ -	#DIV/0!	0,00%
294		Transferencias	\$ -	\$ -	\$ -	\$ -	#DIV/0!	0,00%
295		Gastos de Inversión	\$ -	\$ -	\$ -	\$ -	#DIV/0!	0,00%
296		Recursos Asignados - Materiales y Suministros	\$ -	\$ -	\$ -	\$ -	#DIV/0!	0,00%
297		<b>ASEO</b>	<b>\$ -</b>	<b>\$ -</b>	<b>\$ -</b>	<b>\$ -</b>	<b>#DIV/0!</b>	<b>0,00%</b>
298		Gastos de Funcionamiento	\$ -	\$ -	\$ -	\$ -	#DIV/0!	0,00%
299		Servicios personales	\$ -	\$ -	\$ -	\$ -	#DIV/0!	0,00%
300		Gastos Generales	\$ -	\$ -	\$ -	\$ -	#DIV/0!	0,00%
301		Transferencias	\$ -	\$ -	\$ -	\$ -	#DIV/0!	0,00%
302		Gastos de Inversión	\$ -	\$ -	\$ -	\$ -	#DIV/0!	0,00%
303		Recursos Asignados - Materiales y Suministros	\$ -	\$ -	\$ -	\$ -	#DIV/0!	0,00%
304		<b>TOTAL GASTOS</b>	<b>\$ 4.619.842</b>	<b>\$ 10.295.881</b>	<b>\$ 8.419.420</b>	<b>\$ 1.876.461</b>	<b>81,77%</b>	<b>100,00%</b>
305		Retención en la fuente	\$ -	\$ -	\$ -	\$ -	#DIV/0!	0,00%
306		Retención en la fuente ICA	\$ -	\$ -	\$ -	\$ -	#DIV/0!	0,00%
307		Retención IVA	\$ -	\$ -	\$ -	\$ -	#DIV/0!	0,00%
308		Retención timbre	\$ -	\$ -	\$ -	\$ -	#DIV/0!	0,00%
309		<b>SPG RESGUARDOS INDÍGENAS</b>	<b>\$ -</b>	<b>\$ -</b>	<b>\$ -</b>	<b>\$ -</b>	<b>#DIV/0!</b>	<b>0,00%</b>
310		Otros ingresos terceros	\$ -	\$ -	\$ -	\$ -	#DIV/0!	0,00%
311		<b>TOTAL GASTOS + GASTOS DE TERCEROS</b>	<b>\$ 4.619.842</b>	<b>\$ 10.295.881</b>	<b>\$ 8.419.420</b>	<b>\$ 1.876.461</b>		
312								169.533.970

	Generar CSV	B	C	D	E	F	G	H
2		VEGACHI	PRESUPUESTO INICIAL DE GASTOS	PRESUPUESTO DEFINITIVO DE GASTOS	PRESUPUESTAL DE GASTOS	SALDO POR EJECUTAR	% DE EJECUCIÓN	PARTICIPACIÓN EN EL TOTAL
3		DESCRIPCIÓN						
313								
314								
315		Firma Representante Legal						
316		C.C.						
317								

INFORME FISCAL Y FINANCIERO

**EJECUCIÓN DE INGRESOS** 31 de Diciembre de 2007

CONCEPTO	PPTO DEFINITIVO	EJECUCIÓN
Ingresos Corrientes	\$ 7.087.961	\$ 6.438.297
Fondos Especiales	\$ 1.042.578	\$ 1.134.613
Recursos de Capital	\$ 2.165.341	\$ 1.360.069
<b>Total Ingresos</b>	<b>\$ 10.295.880</b>	<b>\$ 8.932.979</b>



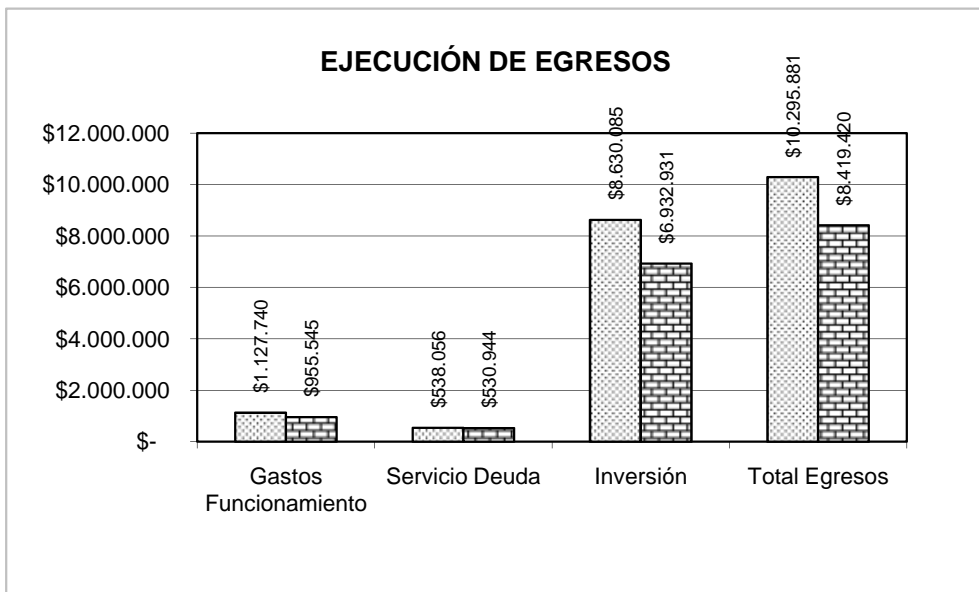
\_\_\_\_\_  
Firma Representante Legal



INFORME FISCAL Y FINANCIERO

**EJECUCIÓN DE EGRESOS** **31 de Diciembre de 2007**

CONCEPTO	PPTO DEFINITIVO	EJECUCIÓN
Gastos Funcionamiento	\$ 1.127.740	\$ 955.545
Servicio Deuda	\$ 538.056	\$ 530.944
Inversión	\$ 8.630.085	\$ 6.932.931
<b>Total Egresos</b>	<b>\$ 10.295.881</b>	<b>\$ 8.419.420</b>



\_\_\_\_\_  
 Firma Representante Legal  
 C.C.

INFORME FISCAL Y FINANCIERO

MUNICIPIO DE  
VEGACHI  
EJECUCIÓN PRESUPUESTAL DE INGRESOS 31 de Diciembre de 2007  
MILES DE PESOS

CONCEPTO	PRESUPUESTO INICIAL	PRESUPUESTO DEFINITIVO	TOTAL INGRESOS	% DE EJECUCIÓN	SALDO POR EJECUTAR	% PARTICIPACIÓN TOTAL
<b>1, INGRESOS CORRIENTES</b>	\$ 3.791.187	\$ 7.087.961	\$ 6.438.297	90,83%	\$ 649.664	72,07%
<b>TRIBUTARIOS</b>	\$ 431.792	\$ 711.265	\$ 722.444	101,57%	\$ (11.179)	8,09%
Impuestos Directos	\$ 140.000	\$ 266.194	\$ 249.115	93,58%	\$ 17.079	2,79%
Impuestos Indirectos	\$ 291.792	\$ 445.071	\$ 473.329	106,35%	\$ (28.258)	5,30%
<b>NO TRIBUTARIOS</b>	\$ 160.920	\$ 446.599	\$ 364.060	81,52%	\$ 82.539	4,08%
Tasas	\$ 51.820	\$ 112.102	\$ 80.660	71,95%	\$ 31.442	0,90%
Multas	\$ 12.000	\$ 12.878	\$ 19.141	148,63%	\$ (6.263)	0,21%
Contribuciones	\$ -	\$ -	\$ -	#¡DIV/0!	\$ -	0,00%
Rentas Contractuales	\$ 78.000	\$ 271.717	\$ 219.024	80,61%	\$ 52.693	2,45%
Rentas Ocasionales	\$ 19.100	\$ 49.902	\$ 45.235	90,65%	\$ 4.667	0,51%
<b>TRANSFERENCIAS</b>	\$ 3.198.475	\$ 5.930.097	\$ 5.351.793	90,25%	\$ 578.304	59,91%
SGP Libre Asignación	\$ 460.355	\$ 487.058	\$ 487.385	100,07%	\$ (327)	5,46%
SGP Forzosa Inversión	\$ 2.692.409	\$ 3.104.483	\$ 2.883.373	92,88%	\$ 221.110	32,28%
Regalías	\$ -	\$ -	\$ -	#¡DIV/0!	\$ -	0,00%
Transferencias	\$ 45.711	\$ 2.338.556	\$ 1.981.035	84,71%	\$ 357.521	22,18%
Otras Transferencias	\$ -	\$ -	\$ -	#¡DIV/0!	\$ -	0,00%
<b>2, FONDOS ESPECIALES</b>	\$ 584.916	\$ 1.042.578	\$ 1.134.613	108,83%	\$ (92.035)	12,70%
Fondo De Vivienda	\$ 14.000	\$ 14.000	\$ 8.699	62,14%	\$ 5.301	0,10%
Fondo De Salud	\$ 273.787	\$ 637.537	\$ 961.225	150,77%	\$ (323.688)	10,76%
Fondo Rotatorio	\$ 8.500	\$ 39.196	\$ 37.964	96,86%	\$ 1.232	0,42%
Otros Fondos	\$ 11.548	\$ 74.764	\$ 68.971	92,25%	\$ 5.793	0,77%
Unidad servicios publicos	\$ 277.081	\$ 277.081	\$ 57.754	20,84%	\$ 219.327	0,65%
<b>3, RECURSOS DE CAPITAL</b>	\$ 243.738	\$ 2.165.341	\$ 1.360.069	62,81%	\$ 805.272	15,23%
<b>RECURSOS DEL BALANCE</b>	\$ 243.738	\$ 1.550.606	\$ 528.842	34,11%	\$ 1.021.764	5,92%
Rendimientos Financieros	\$ -	\$ -	\$ -	#¡DIV/0!	\$ -	0,00%
Debido Cobrar	\$ 243.738	\$ 524.883	\$ 528.842	100,75%	\$ (3.959)	5,92%
Existencia Caja Y Bancos	\$ -	\$ 52.596	\$ -	0,00%	\$ 52.596	0,00%
Cancelación de reservas	\$ -	\$ 973.127	\$ -	0,00%	\$ 973.127	0,00%
Excedentes Financieros	\$ -	\$ -	\$ -	#¡DIV/0!	\$ -	0,00%
<b>RECURSOS DEL CRÉDITO</b>	\$ -	\$ 614.735	\$ 831.227	135,22%	\$ (216.492)	9,31%
Crédito	\$ -	\$ 614.735	\$ 831.227	135,22%	\$ (216.492)	9,31%
<b>OTROS RECURSOS DE CAPITAL</b>	\$ -	\$ -	\$ -	#¡DIV/0!	\$ -	0,00%
Otros Ingresos De Capital	\$ -	\$ -	\$ -	#¡DIV/0!	\$ -	0,00%
<b>INGRESOS DE TERCEROS</b>	\$ -	\$ -	\$ -	#¡DIV/0!	\$ -	0,00%
<b>TOTAL</b>	\$ 4.619.841	\$ 10.295.880	\$ 8.932.979	86,76%	\$ 1.362.901	100,00%

INFORME FISCAL Y FINANCIERO

MUNICIPIO DE  
VEGACHI  
EJECUCIÓN PRESUPUESTAL DE EGRESOS 31 de Diciembre de 2007  
MILES DE PESOS

DESCRIPCIÓN	PRESUPUESTO INICIAL	PRESUPUESTO DEFINITIVO	TOTAL EGRESOS	% DE EJECUCIÓN	SALDO POR EJECUTAR	% PARTICIPACIÓN TOTAL
<b>GASTOS DE FUNCIONAMIENTO</b>	\$ 848.642	\$ 1.127.740	\$ 955.545	84,73%	\$ 154.583	11,349%
<b>GASTOS DE PERSONAL</b>	\$ 639.001	\$ 773.284	\$ 623.486	80,63%	\$ 132.186	7,405%
Servicios personales Asociados a la nomina	\$ 345.577	\$ 379.655	\$ 319.318	84,11%	\$ 60.337	3,793%
Servicios personales indirectos	\$ 90.694	\$ 166.408	\$ 129.602	77,88%	\$ 36.806	1,539%
Contribuciones inherentes nomina sector publico y privado	\$ 153.092	\$ 177.561	\$ 142.518	80,26%	\$ 35.043	1,693%
Transferencias corrientes de prevision y seguridad social	\$ 49.638	\$ 49.660	\$ 32.048	64,53%	\$ 17.612	0,381%
<b>GASTOS GENERALES</b>	\$ 209.641	\$ 354.456	\$ 332.059	93,68%	\$ 22.397	3,944%
Adquisición de bienes	\$ 57.297	\$ 88.407	\$ 86.844	98,23%	\$ 1.563	1,031%
Adquisición de servicios	\$ 152.344	\$ 266.049	\$ 245.215	92,17%	\$ 20.834	2,912%
<b>DEUDA PUBLICA</b>	\$ 522.988	\$ 538.056	\$ 530.944	98,68%	\$ 7.112	6,306%
<b>AMORTIZACIÓN</b>	\$ 522.988	\$ 538.056	\$ 530.944	98,68%	\$ 7.112	6,306%
Con fondos recursos propios	\$ 213.949	\$ 190.045	\$ 190.045	100,00%	\$ -	2,257%
Con recursos SGP	\$ 309.039	\$ 348.011	\$ 340.899	97,96%	\$ 7.112	4,049%
<b>INTERESES COMISIONES Y GASTOS</b>	\$ -	\$ -	\$ -	#¡DIV/0!	\$ -	0,000%
Con fondos recursos propios	\$ -	\$ -	\$ -	#¡DIV/0!	\$ -	0,000%
Con recursos SGP	\$ -	\$ -	\$ -	#¡DIV/0!	\$ -	0,000%
<b>INVERSIONES</b>	\$ 3.248.212	\$ 8.630.085	\$ 6.932.931	80,33%	\$ 1.697.154	82,345%
Infraestructura física y social con recursos propios	\$ 329.491	\$ 1.911.781	\$ 1.393.151	72,87%	\$ 518.630	16,547%
Infraestructura física y social con recursos SGP	\$ 2.599.257	\$ 3.218.292	\$ 2.684.086	83,40%	\$ 534.206	31,880%
Infraestructura física y social con aportes y cofinanciaciones	\$ 273.788	\$ 3.452.982	\$ 2.816.905	81,58%	\$ 636.077	33,457%
Infraestructura física y social con Sector eléctrico	\$ -	\$ -	\$ -	#¡DIV/0!	\$ -	0,000%
Inversión con recursos del sector regalías	\$ 45.676	\$ 47.030	\$ 38.789	82,48%	\$ 8.241	0,461%
Inversion Unidad de Servicios Públicos	\$ -	\$ -	\$ -	#¡DIV/0!	\$ -	0,000%
<b>GASTOS DE TERCEROS</b>	\$ -	\$ -	\$ -	#¡DIV/0!	\$ -	0,000%
<b>TOTAL</b>	\$ 4.619.842	\$ 10.295.881	\$ 8.419.420	81,77%	\$ 1.876.461	100,000%

Firma Representante Legal

C.C.

Created by eDocPrinter PDF Pro!!

INFORME FISCAL Y FINANCIERO

MUNICIPIO DE

VEGACHI

COMPARATIVO EJECUCIÓN DE INGRESOS

2006-2007

CONCEPTO	EJECUCIÓN 2007	EJECUCIÓN 2006	VARIACIÓN	
			PESOS	%
<b>INGRESOS CORRIENTES</b>	\$ 6.438.297	\$ 5.814.381	\$ 623.916	1073,06%
Tributarios	\$ 722.444	\$ 397.903	\$ 324.541	8156,28%
No Tributarios	\$ 364.060	\$ 303.712	\$ 60.348	1987,01%
Transferencias	\$ 5.351.793	\$ 5.112.766	\$ 239.027	467,51%
<b>FONDOS ESPECIALES</b>	\$ 1.134.613	\$ 1.232.218	\$ (97.605)	-792,11%
<b>RECURSOS DE CAPITAL</b>	\$ 1.360.069	\$ 1.698.969	\$ (338.900)	-1994,74%
<b>INGRESOS DE TERCEROS</b>	\$ -	\$ -	\$ -	#¡DIV/0!
<b>TOTAL</b>	\$ 8.932.979	\$ 8.745.568	\$ 187.411	214,29%

---

Firma Representante Legal

C.C.

# INFORME FISCAL Y FINANCIERO

MUNICIPIO DE

VEGACHI

COMPARATIVO EJECUCIÓN DE INGRESOS

2006-2007

CONCEPTO	EJECUCIÓN 2007	EJECUCIÓN 2006	VARIACIÓN	
			PESOS	%
<b>FUNCIONAMIENTO</b>	\$ 955.545	\$ 796.925	\$ 158.620	1990,40%
Gastos de Personal	\$ 623.486	\$ 567.058	\$ 56.428	995,10%
Gastos Generales	\$ 332.059	\$ 229.867	\$ 102.192	4445,70%
<b>DEUDA PÚBLICA</b>	\$ 530.944	\$ 570.038	\$ (39.094)	-685,81%
<b>INVERSIÓN</b>	\$ 6.932.931	\$ 4.501.338	\$ 2.431.593	5401,93%
<b>GASTOS DE TERCEROS</b>	\$ -	\$ -	\$ -	#¡DIV/0!
<b>TOTAL</b>	\$ 8.419.420	\$ 5.868.301	\$ 2.551.119	4347,29%

0

0

0

\_\_\_\_\_  
Firma Representante Legal  
C.C.

MUNICIPIO DE

VEGACHI

RESULTADO DE LA EJECUCIÓN DE EGRESOS 31 de Diciembre de 2007

MILES DE PESOS

<b>I. Déficit o superávit presupuestal de ingresos</b>		<b>\$ (1.362.901)</b>
Presupuesto de ingresos corrientes	\$ 7.087.961	
Recaudo de ingresos corrientes	\$ 6.438.297	
<b>Déficit o superávit presupuestal de ingresos corrientes</b>		<b>\$ (649.664)</b>
Presupuesto de fondos especiales	\$ 1.042.578	
Recaudo de fondos especiales	\$ 1.134.613	
<b>Déficit o superávit presupuestal de fondos especiales</b>		<b>\$ 92.035</b>
Presupuesto de ingresos de capital	\$ 2.165.341	
Recaudo de ingresos de capital	\$ 1.360.069	
<b>Déficit o superávit presupuestal de ingresos de capital</b>		<b>\$ (805.272)</b>
<b>II. Déficit o superávit presupuestal de egresos</b>		
Presupuesto de gastos de funcionamiento	\$ 1.127.740	
Gastos de funcionamiento	\$ 955.545	
<b>Déficit o superávit presupuestal gastos de funcionamiento</b>		<b>\$ 172.195</b>
Presupuesto de servicio de la deuda	\$ 538.056	
Gastos servicio de la deuda	\$ 530.944	
<b>Déficit o superávit presupuestal de servicio de la deuda</b>		<b>\$ 7.112</b>
Presupuesto de gastos de inversión	\$ 8.630.085	
Gastos de inversión	\$ 6.932.931	
<b>Déficit o superávit presupuestal de gastos de inversión</b>		<b>\$ 1.697.154</b>
Déficit o superávit presupuestal de ingresos	\$ (1.362.901)	
Superávit o déficit presupuestal de egresos	\$ 1.876.461	
<b>III. Déficit o superávit ejecución presupuestal</b>		<b>\$ 513.560</b>

Firma Representante Legal

C.C.

INFORME FISCAL Y FINANCIERO  
**MUNICIPIO DE VEGACHI**  
**FUENTE Y APLICACIÓN DE LOS RECURSOS 31 de Diciembre de 2007**  
**MILES DE PESOS**

Fuentes		
<b>Ingresos corrientes</b>		
Ingresos tributarios	\$	722.444
Ingresos no tributarios	\$	364.060
Ingresos SGP Libre asignación	\$	487.385
<b>Total ingresos corrientes</b>	<b>\$</b>	<b>1.573.889</b>
<b>Deuda publica con recursos propios</b>		
Amortización a capital	\$	190.045
Intereses, comisiones y gastos	\$	-
<b>Total deuda publica</b>	<b>\$</b>	<b>190.045</b>
Gastos de personal	\$	623.486
Gastos generales	\$	332.059
<b>Gastos corrientes de funcionamiento</b>	<b>\$</b>	<b>955.545</b>
<b>Total gastos corrientes</b>	<b>\$</b>	<b>1.145.590</b>
<b>Sobrante/ faltante ingresos corrientes</b>	<b>\$</b>	<b>428.299</b>
Aplicaciones		
<b>Recursos de capital</b>		
Recursos del balance	\$	528.842
Recursos del crédito	\$	831.227
Otros recursos de capital	\$	-
<b>Total recursos de capital</b>	<b>\$</b>	<b>1.360.069</b>
<b>Transferencias, ICN y SGP</b>		
Forzosa inversión - SGP	\$	2.883.373
Regalías	\$	-
Transferencias y Otras Transferencias	\$	1.981.035
<b>Total transferencias</b>	<b>\$</b>	<b>4.864.408</b>
<b>Fondos especiales</b>		
Fondo de vivienda	\$	8.699
Fondo de salud	\$	961.225
Fondo rotatorio	\$	37.964
Otros fondos	\$	68.971
Unidad de Servicios Públicos	\$	57.754
<b>Total fondos especiales</b>	<b>\$</b>	<b>1.134.613</b>
<b>Deuda publica con recursos SGP</b>		
Amortización a capital	\$	340.899
Intereses, comisiones y gastos	\$	-
<b>Total deuda publica</b>	<b>\$</b>	<b>340.899</b>
<b>Gastos de inversión</b>		
Infraestructura física y social con recursos propios	\$	1.393.151
Infraestructura física y social con recursos ICN y SGPA	\$	2.684.086
Infraestructura física y social con recursos de contribuciones especial	\$	2.816.905
Infraestructura física y social con eléctrico	\$	-
Inversión con recursos del sector regalías	\$	38.789
Inversión Unidad de Servicios Públicos	\$	-
<b>Total gastos de inversión</b>	<b>\$</b>	<b>6.932.931</b>
<b>Faltante /sobrante recursos capital</b>	<b>\$</b>	<b>85.260</b>
<b>Resumen</b>		
<b>Sobrante / faltante en recursos ordinarios</b>	<b>\$</b>	<b>428.299</b>
<b>Faltante / sobrante en recursos de capital</b>	<b>\$</b>	<b>85.260</b>
<b>Superávit / déficit de ejecución</b>	<b>\$</b>	<b>513.559</b>

Firma Representante Legal

C.C.

INFORME FISCAL Y FINANCIERO

MUNICIPIO DE

VEGACHI

INDICADORES DE EJECUCIÓN PRESUPUESTAL DE INGRESOS 31 de Diciembre de 2007

NOMBRE	FORMULA	CALCULO	PORCENTAJE	EXPRESA
<b>EFICIENCIA</b>				
1. Capacidad para generar ahorro.	$\frac{* \text{ Ahorro Corriente } * 100}{\text{Total Ingresos Corrientes}}$	$\frac{618.344}{6.438.297}$	9,6%	Muestra la capacidad de ahorro del municipio
<b>EFICACIA</b>				
2. Cumplimiento de los ingresos totales	$\frac{\text{Valor Recaudado} * 100}{\text{Valor Programado}}$	$\frac{8.932.979}{10.295.880}$	86,8%	Indica que por cada peso del presupuesto definitivo de ingresos, la entidad recaudó \$, es decir que el recauda total fue del % de los ingresos presupuestados.
3. Cumplimiento de los ingresos tributarios	$\frac{\text{Recaudo Ingresos Tribut.} * 100}{\text{Valor Programado}}$	$\frac{722.444}{711.265}$	101,6%	Establece que por cada peso del valor total programado, el municipio genero a través de los ingresos tributarios \$, de recursos propios, igualmente indica que el % del recaudo proyectado de los ingresos tributarios se generó a través de actividades institucionales.
4. Cumplimiento de los ingresos no tributarios	$\frac{\text{Recaudo Ing., no Tribut.} * 100}{\text{Valor Programado}}$	$\frac{364.060}{446.599}$	81,5%	Indica que por cada peso del presupuesto definitivo de ingresos no tributarios, se obtuvo un recaudo por este concepto de \$, o sea, que el recaudo de los ingresos no tributarios alcanzó el % de lo presupuestado.
5. Cumplimiento de los aportes y transferencias	$\frac{\text{Transferencias Recibidas} * 100}{\text{Transferencias Presupuestadas}}$	$\frac{5.351.793}{5.930.097}$	90,2%	Determina que por cada peso del valor de las transferencias proyectadas, el municipio recaudó \$, es decir que el pronóstico de las transferencias a recibir se cumplió en un %.
6. Inversión recursos propios	$\frac{\text{Inversión con recursos Propios}}{\text{Total Ingresos Corrientes}}$	$\frac{1.393.151}{6.438.297}$	21,6%	Refleja que por cada peso que el municipio presupuestó para inversión, destinó a través de sus propios recursos \$0,

\* Ahorro corriente = (Ingresos Tributarios + Ingresos No tributarios + ICN libre asignación) - Gastos Corrientes

0

Cálculos: Contraloría Auxiliar Auditoría Integral Regional

0

Firma Representante Legal



INFORME FISCAL Y FINANCIERO

MUNICIPIO DE

VEGACHI

INDICADORES DE EJECUCIÓN PRESUPUESTAL DE EGRESOS 31 de Diciembre de 2007

NOMBRE	FORMULA	CALCULO	RESULTADO	EXPRESA
<b>EFICIENCIA</b>				
1. Autofinanciamiento de la inversión	$\frac{* \text{Ahorro Corriente} * 100}{\text{Inversión Ejecutada}}$	$\frac{618.344}{6.932.931}$	8,9%	Indica que el municipio canceló \$ de la inversión ejecutada con ahorro corriente.
2. Participación del servicio de la deuda en los ingresos corrientes	$\frac{\text{Servicio de la Deuda} * 100}{\text{Total Ingresos corrientes.}}$	$\frac{530.944}{6.438.297}$	8,2%	Determina, que por cada peso que la entidad recaudó en ingresos corrientes \$ , correspondieron al servicio de la deuda, o sea que la deuda del municipio, participó con el % de los ingresos corrientes.
3. Financiación del funcionamiento con ingresos corrientes	$\frac{\text{Funcionamiento} * 100}{\text{Total Ingresos corrientes.}}$	$\frac{955.545}{6.438.297}$	14,8%	Indica que por cada peso que el municipio ordenó en el año de análisis con ingresos corrientes, para atender funcionamiento destinó \$ , igualmente indica que los gastos de funcionamiento participan del total de los ingresos corrientes con el %.
4. Participación del funcionamiento en los gastos totales	$\frac{\text{Funcionamiento} * 100}{\text{Ejecución Total de Gastos}}$	$\frac{955.545}{8.419.420}$	11,3%	Establece que por cada peso ordenado en la vigencia, para atender funcionamiento se destinaron \$ , es decir, que los gastos de funcionamiento representan el % del total de gastos.
5. Participación de la inversión	$\frac{\text{Ejecución Total Inversión} * 100}{\text{Ejecución Total de Gastos}}$	$\frac{6.932.931}{8.419.420}$	82,3%	Refleja que por cada peso de los egresos del municipio, \$ , correspondieron a gastos de inversión, igualmente significa que los gastos de inversión representan el % del total ejecutado.
6. Participación de la inversión en los ingresos recaudados.	$\frac{\text{Ejecución Total Inversión} * 100}{\text{Total Ingresos Recaudados}}$	$\frac{6.932.931}{8.932.979}$	77,6%	Por cada peso de ingresos recaudados por el municipio, \$ , se destinaron al pago de inversión, es decir que el % del total recaudado se destinó para gastos de inversión.

Cálculos: Contraloría Auxiliar Auditoría Integral Regional

Firma Representante Legal

C.C.

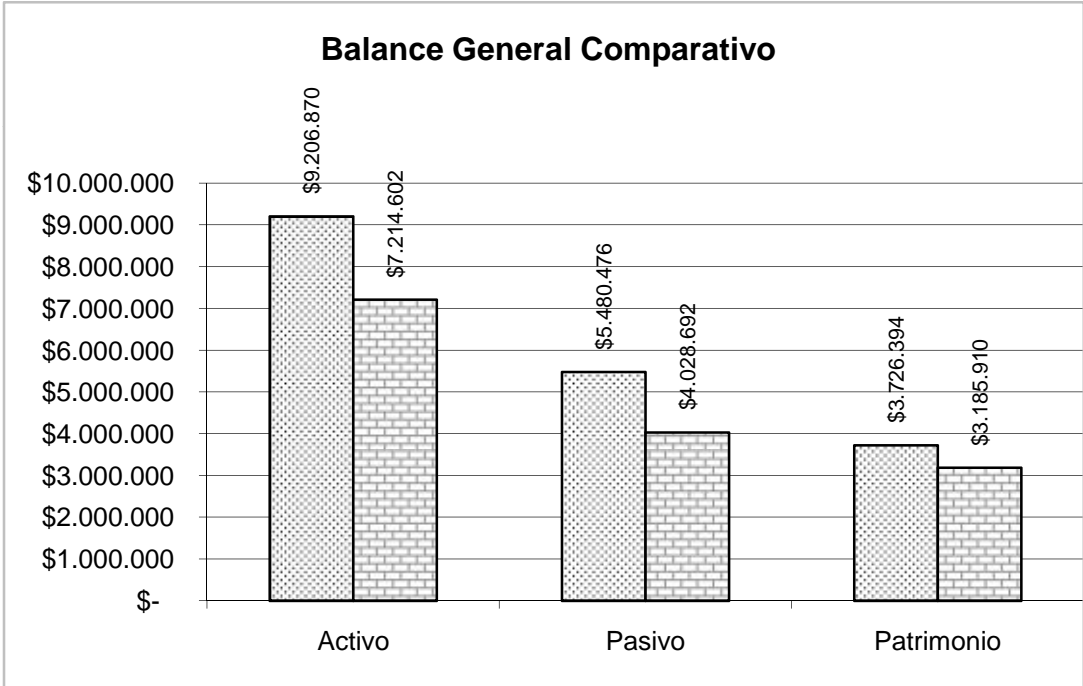
Created by eDocPrinter PDF Pro!!

**MUNICIPIO DE  
VEGACHI  
BALANCE GENERAL COMPARATIVO  
31 de Diciembre de 2007  
Cifras en miles de pesos**

ACTIVOS	2007	2006	VARIACIÓN		PASIVOS	2007	2006	VARIACIÓN	
			CIFRAS	%				CIFRAS	%
<b>CORRIENTE</b>					<b>CORRIENTE</b>				
Efectivo	\$ 1.967.605	\$ 1.453.282	\$ 514.323	3539,04%	Operaciones de Crédito Público	\$ -	\$ -	\$ -	#¡DIV/0!
Inversiones	\$ 49.500	\$ -	\$ 49.500	#¡DIV/0!	Obligaciones Financieras	\$ 297.470	\$ 338.747	\$ (41.277)	-1218,52%
Rentas por Cobrar	\$ 489.248	\$ 409.225	\$ 80.023	1955,48%	Cuentas por Pagar	\$ 2.500.371	\$ 1.511.397	\$ 988.974	6543,44%
Deudores	\$ 497.642	\$ 561.346	\$ (63.704)	-1134,84%	Obligaciones Laborales	\$ -	\$ -	\$ -	#¡DIV/0!
Inventarios	\$ -	\$ 114.038	\$ (114.038)	-10000,00%	Deuda publica	\$ -	\$ -	\$ -	#¡DIV/0!
Otros Activos	\$ 29.458	\$ 26.503	\$ 2.955	1114,97%	Otros Pasivos	\$ 42.782	\$ 10.976	\$ 31.806	28977,77%
<b>TOTAL ACTIVO CORRIENTE</b>	<b>\$ 3.033.453</b>	<b>\$ 2.564.394</b>	<b>\$ 469.059</b>	<b>1829,12%</b>	<b>TOTAL PASIVO CORRIENTE</b>	<b>\$ 2.840.623</b>	<b>\$ 1.861.120</b>	<b>\$ 979.503</b>	<b>5262,98%</b>
					<b>PASIVO NO CORRIENTE</b>				
<b>NO CORRIENTE</b>					Operaciones de Crédito Público	\$ -	\$ -	\$ -	#¡DIV/0!
Inversiones	\$ -	\$ -	\$ -	#¡DIV/0!	Cuentas Por Pagar	\$ -	\$ -	\$ -	#¡DIV/0!
Propiedades, Planta y Equipo	\$ 5.634.168	\$ 4.058.251	\$ 1.575.917	3883,24%	Obligaciones Laborales	\$ 479.625	\$ 426.428	\$ 53.197	1247,50%
Bienes de Beneficio y Uso Público	\$ 539.249	\$ 539.249	\$ -	0,00%	Deuda Pública L.P	\$ 2.067.518	\$ 1.741.144	\$ 326.374	1874,48%
Recursos Naturales y del Ambiente	\$ -	\$ 52.708	\$ (52.708)	-10000,00%	Bonos y títulos Emitidos	\$ -	\$ -	\$ -	#¡DIV/0!
Rentas por Cobrar	\$ -	\$ -	\$ -	#¡DIV/0!	Pasivos Estimados	\$ 92.710	\$ -	\$ 92.710	#¡DIV/0!
Otros Activos			\$ -	#¡DIV/0!	Otros Pasivos No Corrientes	\$ -	\$ -	\$ -	#¡DIV/0!
Deudores	\$ -	\$ -	\$ -	#¡DIV/0!	<b>TOTAL PASIVO NO CORRIENTE</b>	<b>\$ 2.639.853</b>	<b>\$ 2.167.572</b>	<b>\$ 472.281</b>	<b>2178,85%</b>
<b>TOTAL ACTIVO NO CORRIENTE.</b>	<b>\$ 6.173.417</b>	<b>\$ 4.650.208</b>	<b>\$ 1.523.209</b>	<b>3275,57%</b>	<b>TOTAL PASIVO</b>	<b>\$ 5.480.476</b>	<b>\$ 4.028.692</b>	<b>\$ 1.451.784</b>	<b>3603,61%</b>
					<b>PATRIMONIO</b>				
					Hacienda Pública	\$ 3.726.394	\$ 3.185.910	\$ 540.484	1696,48%
					<b>TOTAL PATRIMONIO</b>	<b>\$ 3.726.394</b>	<b>\$ 3.185.910</b>	<b>\$ 540.484</b>	<b>1696,48%</b>
<b>TOTAL ACTIVO</b>	<b>\$ 9.206.870</b>	<b>\$ 7.214.602</b>	<b>\$ 1.992.268</b>	<b>2761,44%</b>	<b>TOTAL PASIVO Y PATRIMONIO</b>	<b>\$ 9.206.870</b>	<b>\$ 7.214.602</b>	<b>\$ 1.992.268</b>	<b>2761,44%</b>

**BALANCE GENERAL COMPARATIVO 2006-2007**

CONCEPTO	2007	2006
Activo	\$ 9.206.870	\$ 7.214.602
Pasivo	\$ 5.480.476	\$ 4.028.692
Patrimonio	\$ 3.726.394	\$ 3.185.910



Firma Representante Legal  
C.C.

**MUNICIPIO DE  
VEGACHI**  
**ESTADO DE RESULTADOS DE LA ACTIVIDAD FINANCIERA, ECONÓMICA Y SOCIAL**  
**31 de Diciembre de 2007**  
**Cifras en miles de pesos**

CONCEPTO	2007	2006	VARIACIÓN	
			CIFRAS	%
<b>INGRESOS OPERACIONALES</b>	<b>\$ 7.698.087</b>	<b>\$ 6.043.874</b>	<b>\$ 1.654.213</b>	<b>2737,01%</b>
Ingresos Fiscales	\$ 807.465	\$ 993.305	\$ (185.840)	-1870,93%
Venta de Bienes	\$ -	\$ -	\$ -	#¡DIV/0!
Venta de Servicios	\$ 154.231	\$ 214.143	\$ (59.912)	-2797,76%
Transferencias	\$ 6.736.391	\$ 4.836.426	\$ 1.899.965	3928,45%
Operaciones Interinstitucionales	\$ -	\$ -	\$ -	#¡DIV/0!
<b>COSTOS DE VENTA Y OPERACIÓN</b>	<b>\$ -</b>	<b>\$ -</b>	<b>\$ -</b>	<b>#¡DIV/0!</b>
Costo de Venta de Bienes	\$ -	\$ -	\$ -	#¡DIV/0!
<b>GASTOS OPERACIONALES</b>	<b>\$ 6.782.240</b>	<b>\$ 5.742.482</b>	<b>\$ 1.039.758</b>	<b>1810,64%</b>
De Administración	\$ 2.001.168	\$ 1.716.238	\$ 284.930	1660,20%
servicios publicos	\$ 86.005	\$ 58.790	\$ 27.215	4629,19%
Gastos uiltles y papeleria	\$ 16.035	\$ 7.907	\$ 8.128	10279,50%
gastos interes	\$ -	\$ -	\$ -	#¡DIV/0!
Gasto Honorarios	\$ 296.886	\$ 67.501	\$ 229.385	33982,46%
Gasto Inversión Social	\$ 4.382.146	\$ 3.892.046	\$ 490.100	1259,23%
<b>EXCEDENTE (DÉFICIT) OPERACIONAL</b>	<b>\$ 915.847</b>	<b>\$ 301.392</b>	<b>\$ 614.455</b>	<b>20387,24%</b>
<b>OTROS INGRESOS</b>	<b>\$ -</b>	<b>\$ 23.189</b>	<b>\$ (23.189)</b>	<b>-10000,00%</b>
Otros Ingresos	\$ -	\$ 23.189	\$ (23.189)	-10000,00%
<b>OTROS GASTOS</b>	<b>\$ 135.539</b>	<b>\$ 232.587</b>	<b>\$ (97.048)</b>	<b>-4172,55%</b>
obligaciones financieras	\$ 135.539	\$ 232.587	\$ (97.048)	-4172,55%
<b>EXCEDENTE (DÉFICIT) DEL EJERCICIO</b>	<b>\$ 780.308</b>	<b>\$ 91.994</b>	<b>\$ 688.314</b>	<b>74821,62%</b>

\_\_\_\_\_  
Firma Representante Legal  
C.C.

INFORME FISCAL Y FINANCIERO

MUNICIPIO DE

VEGACHI

BALANCE DEL TESORO

31 de Diciembre de 2007

Cifras en miles de pesos

CONCEPTO	2007	2006	VARIACIÓN	
			CIFRAS	%
<b>ACTIVO CORRIENTE</b>				
Efectivo	\$ 1.967.605	\$ 1.453.282	\$ 514.323	3539,04%
Inversiones	\$ 49.500	\$ -	\$ 49.500	#¡DIV/0!
Rentas por Cobrar	\$ 489.248	\$ 409.225	\$ 80.023	1955,48%
Deudores	\$ 497.642	\$ 561.346	\$ (63.704)	-1134,84%
Inventarios	\$ -	\$ 114.038	\$ (114.038)	-10000,00%
Otros Activos	\$ 29.458	\$ 26.503	\$ 2.955	1114,97%
<b>TOTAL ACTIVO CORRIENTE</b>	<b>\$ 3.033.453</b>	<b>\$ 2.564.394</b>	<b>\$ 469.059</b>	<b>1829,12%</b>
<b>PASIVO CORRIENTE</b>				
Operaciones de Crédito Público	\$ -	\$ -	\$ -	#¡DIV/0!
Obligaciones Financieras	\$ 297.470	\$ 338.747	\$ (41.277)	-1218,52%
Cuentas por Pagar	\$ 2.500.371	\$ 1.511.397	\$ 988.974	6543,44%
Obligaciones Laborales	\$ -	\$ -	\$ -	#¡DIV/0!
Deuda publica	\$ -	\$ -	\$ -	#¡DIV/0!
Otros Pasivos	\$ 42.782	\$ 10.976	\$ 31.806	28977,77%
<b>TOTAL PASIVO CORRIENTE</b>	<b>\$ 2.840.623</b>	<b>\$ 1.861.120</b>	<b>\$ 979.503</b>	<b>5262,98%</b>
<b>SUPERÁVIT O DÉFICIT FISCAL</b>	<b>\$ 192.830</b>	<b>\$ 703.274</b>	<b>\$ (510.444)</b>	<b>-7258,11%</b>

INFORME FISCAL Y FINANCIERO

**MUNICIPIO DE  
VEGACHI  
ESTADO DE TESORERÍA  
31 de Diciembre de 2007  
Cifras en miles de pesos**

<b>1 Disponibilidad</b>	<b>\$ 2.506.353</b>
Disponible en caja y bancos a diciembre 31 de la vigencia anterior	\$ 1.967.605
Disponible en inversiones temporales a diciembre 31 de la vigencia anterior	\$ 49.500
Disponible en cuentas por cobrar a diciembre 31 de la vigencia anterior	\$ 489.248
<b>2 Exigibilidades</b>	<b>\$ 2.500.371</b>
Cuentas por pagar	\$ 2.500.371
<b>3 Situación de Tesorería (Superávit o Déficit)</b>	<b>\$ 5.982</b>

---

Firma Representante Legal  
C.C.

INFORME FISCAL Y FINANCIERO

MUNICIPIO DE  
VEGACHI  
INDICADORES FINANCIEROS  
31 de Diciembre de 2007

ÍNDICES	FORMULA	CALCULO	RESULTADO	INTERPRETACIÓN
<b>I. LIQUIDEZ</b>				
1. Razón de Corriente	$\frac{\text{Activo Corriente}}{\text{Pasivo Corriente}}$	$\frac{3.033.453}{2.840.623}$	106,79	Indica que por cada \$ que el municipio le adeuda a terceros en el corto plazo, este posee, en sus activos corrientes, \$ para respaldarlo.
2. Capital de trabajo	Activo Corriente - Pasivo Corriente	192.830	192.830	Establece que a la entidad territorial le quedaría en efectivo en activos corrientes, después de haber cancelado todos sus pasivos a corto plazo \$
<b>II. RENTABILIDAD</b>				
1. Rentabilidad del Activo	$\frac{\text{Excedentes del Ejercicio}}{\text{Activos}}$	$\frac{780.308}{9.206.870}$	8,48	Indica que los activos del municipio generan una rentabilidad de % .
2. Rentabilidad del Patrimonio	$\frac{\text{Excedentes del Ejercicio}}{\text{Patrimonio}}$	$\frac{780.308}{3.726.394}$	20,94	Significa que el patrimonio de la entidad territorial obtuvo un rendimiento positivo del %, es decir, el municipio se capitalizó en el %
<b>III. ENDEUDAMIENTO</b>				
1. Índice de Endeudamiento	$\frac{\text{Pasivo total}}{\text{Activo total}}$	$\frac{5.480.476}{9.206.870}$	59,53	Significa que por cada \$1, que el municipio posee en activos, \$, corresponden a acreedores.
2. Concentración Endeudamiento corto plazo	$\frac{\text{Pasivo Corriente}}{\text{Pasivo total}}$	$\frac{2.840.623}{5.480.476}$	51,83	Por cada \$1, que el municipio tiene con terceros, \$, tienen vencimiento corriente, o sea, que el % de los pasivos con acreedores tienen vencimiento de menos de un año.
3. Solvencia	$\frac{\text{Patrimonio}}{\text{Pasivo Total}}$	$\frac{3.726.394}{5.480.476}$	67,99	Establece que por cada \$, que adeuda el municipio, éste cuenta con recursos en el patrimonio por \$ para respaldar, o sea, que un % de la deuda está respaldada.
	0			
	0			
	0			