

usp  
(0) (37)

## INGRESOS HISTORICOS MUNICIPIO DE SORA (Mill de \$)

	precios corrientes				Precios cosntantes				2.008	2.009	2.010	2.011	TOTAL 2008 - 2011
	Año 2004	Año 2005	Año 2006	Año 2007	Año 2004	Año 2005	Año 2006	Año 2007					
<b>INGRESOS</b>	<b>1.717,1</b>	<b>2.584,8</b>	<b>2.114,1</b>	<b>3.148,1</b>	<b>1.577,6</b>	<b>2.383,6</b>	<b>2.232,3</b>	<b>3.099,0</b>	<b>3.270,8</b>	<b>3.525,3</b>	<b>3.642,8</b>	<b>3.795,3</b>	<b>14.234,2</b>
<b>INGRESOS CORRIENTES</b>	<b>1.706,0</b>	<b>2.584,0</b>	<b>1.978,8</b>	<b>3.019,9</b>	<b>1.564,2</b>	<b>2.228,1</b>	<b>2.086,6</b>	<b>2.970,8</b>	<b>3.148,1</b>	<b>3.399,1</b>	<b>3.513,0</b>	<b>3.661,8</b>	<b>13.722,0</b>
<b>INGRESOS CORRIENTES DE LIBRE DESTINACIÓN</b>	<b>391,7</b>	<b>671,4</b>	<b>471,7</b>	<b>736,8</b>	<b>474,6</b>	<b>542,2</b>	<b>507,7</b>	<b>736,8</b>	<b>818,8</b>	<b>870,0</b>	<b>898,9</b>	<b>962,9</b>	<b>3.550,6</b>
<b>INGRESOS TRIBUTARIOS</b>	<b>51,0</b>	<b>57,1</b>	<b>61,9</b>	<b>58,3</b>	<b>61,8</b>	<b>71,1</b>	<b>66,6</b>	<b>58,3</b>	<b>65,1</b>	<b>57,3</b>	<b>51,5</b>	<b>47,0</b>	<b>220,9</b>
<b>IMPUESTOS DIRECTOS</b>	<b>42,1</b>	<b>47,0</b>	<b>46,8</b>	<b>43,0</b>	<b>51,0</b>	<b>53,8</b>	<b>50,4</b>	<b>43,0</b>	<b>50,0</b>	<b>47,4</b>	<b>44,9</b>	<b>42,6</b>	<b>185,0</b>
Impuesto predial unificado	42,1	47,0	46,8	43,0	51,0	53,8	50,4	43,0	50	47	45	43	185
Circulación y tránsito	-	0,0	-	0,0	-	-	-	-	-	-	-	-	-
<b>IMPUESTOS INDIRECTOS</b>	<b>8,9</b>	<b>10,1</b>	<b>15,1</b>	<b>15,3</b>	<b>10,8</b>	<b>17,3</b>	<b>16,2</b>	<b>15,3</b>	<b>15,1</b>	<b>9,9</b>	<b>6,6</b>	<b>4,3</b>	<b>35,9</b>
Industria y comercio	8,8	10,0	14,8	15,2	10,7	17,0	15,9	15,2	15	10	7	4	36
Avisos y tableros	0,1	-	-	-	0,2	-	-	-	-	-	-	-	-
Espectáculos públicos	-	-	-	-	-	-	-	-	-	-	-	-	-
Dequello ganado menor	-	0,0	0,0	-	-	0,1	0,0	-	-	-	-	-	-
Delineación y urbanismo	-	0,1	0,2	0,1	-	0,3	0,2	0,1	0	-	-	-	0
Sobretasa a la Gasolina Motor	-	-	-	-	-	-	-	-	-	-	-	-	-
Marcas y herretes	-	-	-	-	-	-	-	-	-	-	-	-	-
Ocupación de vías	-	-	-	-	-	-	-	-	-	-	-	-	-
<b>INGRESOS NO TRIBUTARIOS</b>	<b>340,6</b>	<b>614,3</b>	<b>409,9</b>	<b>678,5</b>	<b>412,8</b>	<b>471,1</b>	<b>441,1</b>	<b>678,5</b>	<b>753,7</b>	<b>812,6</b>	<b>847,3</b>	<b>916,0</b>	<b>3.329,7</b>
<b>PARTICIPACIONES</b>	<b>-</b>	<b>-</b>	<b>-</b>	<b>-</b>	<b>-</b>	<b>-</b>	<b>-</b>	<b>-</b>	<b>-</b>	<b>-</b>	<b>-</b>	<b>-</b>	<b>-</b>
Dequello de Ganado Mayor	-	0,2	0,0	-	-	0,1	0,0	-	-	-	-	-	-
Impuesto a vehiculos automotores	-	-	-	-	-	-	-	-	-	-	-	-	-
<b>TASAS UNIDAD DE SERVICIOS PUBLICOS DOMICILIARIOS</b>	<b>17,0</b>	<b>23,2</b>	<b>36,5</b>	<b>37,4</b>	<b>20,6</b>	<b>41,9</b>	<b>39,3</b>	<b>37,4</b>	<b>76,2</b>	<b>99,6</b>	<b>130,3</b>	<b>170,5</b>	<b>476,6</b>
AAA	17,0	23,2	36,5	37,4	20,6	41,9	39,3	37,4	76	100	130	171	477
Fondo de solidaridad y redistribución de ingresos	-	-	-	-	-	-	-	-	-	-	-	-	-
<b>OTROS INGRESOS CORRIENTES NO TRIBUTARIOS</b>	<b>323,6</b>	<b>591,1</b>	<b>373,4</b>	<b>641,1</b>	<b>392,2</b>	<b>429,1</b>	<b>401,9</b>	<b>641,1</b>	<b>677,6</b>	<b>713,0</b>	<b>717,0</b>	<b>745,4</b>	<b>2.853,0</b>
Gaceta - publicaciones	4,1	4,0	1,9	1,1	5,0	2,2	2,1	1,1	-	-	-	-	-
Venta de servicios	0,4	21,9	10,0	7,3	0,5	11,5	10,8	7,3	10	15	2	15	42
Multas	-	-	0,0	-	-	0,0	-	-	-	-	-	-	-
Arrendamientos	0,5	-	-	-	0,6	-	-	-	-	-	-	-	-
Impuesto alumbrado público	-	-	-	-	-	-	-	-	-	-	-	-	-
Otros no tributarios	0,6	1,2	5,1	4,6	0,7	5,8	5,4	4,6	-	-	-	-	-
SGP-PROPOSITO GENERAL FUNCIONAMIENTO (28%)	318,0	563,9	356,4	628,1	385,4	409,6	383,6	628,1	668	698	715	730	2.811
<b>INGRESOS CORRIENTES PARA GASTOS DIFERENTES A FUNC</b>	<b>1.314,3</b>	<b>1.912,6</b>	<b>1.507,0</b>	<b>2.283,2</b>	<b>1.089,6</b>	<b>1.686,0</b>	<b>1.578,9</b>	<b>2.234,1</b>	<b>2.329,3</b>	<b>2.529,1</b>	<b>2.614,2</b>	<b>2.698,9</b>	<b>10.171,5</b>
<b>INGRESOS TRIBUTARIOS</b>	<b>-</b>	<b>0,0</b>	<b>8,4</b>	<b>20,0</b>	<b>-</b>	<b>9,7</b>	<b>9,1</b>	<b>20,0</b>	<b>32,0</b>	<b>39,5</b>	<b>49,7</b>	<b>63,5</b>	<b>184,8</b>
Sobretasa impuesto predial	-	-	8,4	8,0	-	9,7	9,0	8,0	8	8	7	7	29
Sobretasa bomberil	-	-	-	-	-	-	-	-	-	-	-	-	-
Impuesto sobre rifas, juegos y apuestas	-	-	0,0	-	-	0,0	0,0	-	-	-	-	-	-
Estampilla pro cultura	-	-	-	12,0	-	-	-	12,0	24	32	43	57	156
Otros ingresos	-	0,0	-	-	-	-	-	-	-	-	-	-	-
<b>APORTES TRASPASOS Y TRANSFERENCIAS DE EMPRESAS N.</b>	<b>147,9</b>	<b>148,0</b>	<b>197,1</b>	<b>290,1</b>	<b>179,2</b>	<b>226,5</b>	<b>212,1</b>	<b>290,1</b>	<b>327,0</b>	<b>328,6</b>	<b>332,3</b>	<b>334,1</b>	<b>1.322,0</b>
Recursos ETESA	-	-	-	4,4	-	-	-	4,4	4	4	4	4	18
Recursos Fosyga Régimen subsidiado	147,9	148,0	190,0	169,0	179,2	218,4	204,5	169,0	206	205	203	202	816
Transferencias del nivel nacional	-	-	7,1	107,1	-	8,2	7,6	107,1	107	110	115	118	450
Transferencias del nivel departamental-cofinanciaciones	-	-	-	9,6	-	-	-	9,6	10	10	10	10	38
<b>TRANSFERENCIAS DE REGALÍAS DIRECTAS</b>	<b>-</b>	<b>-</b>	<b>-</b>	<b>-</b>	<b>-</b>	<b>-</b>	<b>-</b>	<b>-</b>	<b>-</b>	<b>-</b>	<b>-</b>	<b>-</b>	<b>-</b>
Regalías	-	-	-	-	-	-	-	-	-	-	-	-	-
<b>FONDOS ESPECIALES</b>	<b>25,3</b>	<b>-</b>	<b>40,0</b>	<b>50,6</b>	<b>-</b>	<b>-</b>	<b>-</b>	<b>1,5</b>	<b>1,5</b>	<b>1,5</b>	<b>1,5</b>	<b>1,5</b>	<b>5,9</b>
Fondo de seguridad ley 418 de 1997	-	-	-	1,5	-	-	-	1,5	1	1	1	1	6
Fondo de maquinaria	25,3	-	40,0	49,1	-	-	-	-	-	-	-	-	-
<b>SISTEMA GENERAL DE PARTICIPACIONES</b>	<b>1.141,1</b>	<b>1.764,6</b>	<b>1.261,5</b>	<b>1.922,5</b>	<b>910,3</b>	<b>1.449,8</b>	<b>1.357,7</b>	<b>1.922,5</b>	<b>1.968,8</b>	<b>2.159,5</b>	<b>2.230,6</b>	<b>2.299,8</b>	<b>8.658,8</b>
SGP EDUCACION	-	52,8	49,0	48,9	-	56,3	52,7	48,9	49	47	45	43	183
SGP ALIMENT ESCOLAR	34,8	61,7	39,0	66,6	-	44,8	42,0	66,6	67	78	92	108	345
SGP SALUD PUBLICA	7,9	8,7	8,4	10,0	-	9,7	9,0	10,0	10	10	10	10	41
SGP SALUD CONTINUIDAD RÉGIMEN SUBSIDIADO	347,2	466,5	340,3	343,5	-	391,1	366,3	343,5	329	315	302	289	1.236
SGP PROPOSITO GENERAL INVERSION (72%)	-	-	-	-	-	-	-	-	-	-	-	-	-
SGP- PG AGUA (41% de SGP -PG INVERSIÓN)	335,2	535,3	375,8	662,1	406,2	431,9	404,5	662,1	704	853	880	895	3.332
SGP- PG RECREACION (4% de SGP -PG INVERSIÓN)	32,7	52,2	36,6	64,6	39,6	42,1	39,4	64,6	69	83	101	122	375
SGP- PG CULTURA (3% de SGP -PG INVERSIÓN)	24,5	39,2	27,5	48,5	29,7	31,6	29,6	48,5	52	63	76	92	282
SGP- PG OTROS (42% de SGP -PG INVERSIÓN)	358,8	548,3	384,9	678,3	434,8	442,3	414,3	678,3	690	710	725	740	2.865
Fonpet (10%) recursos sin situación presupuestal	-	-	-	-	-	-	-	-	-	-	-	-	-
<b>RECURSOS DE CAPITAL</b>	<b>11,1</b>	<b>0,8</b>	<b>135,3</b>	<b>128,2</b>	<b>13,5</b>	<b>155,5</b>	<b>145,6</b>	<b>128,2</b>	<b>122,7</b>	<b>126,2</b>	<b>129,8</b>	<b>133,5</b>	<b>512,2</b>
Rendimientos financieros	11,1	0,8	1,0	9,7	13,5	1,1	1,1	9,7	1	1	1	1	3
Otros recursos del balance	-	-	38,5	-	-	44,2	41,4	-	-	-	-	-	-
Cancelación de reservas	-	-	95,8	118,5	-	110,1	103,1	118,5	122	125	129	133	509
Reintegros	-	-	-	-	-	-	-	-	-	-	-	-	-
FAEP	-	-	-	-	-	-	-	-	-	-	-	-	-
<b>GASTOS DE FUNCIONAMIENTO CON SECCIONES</b>	<b>657</b>	<b>-</b>	<b>-</b>	<b>-</b>	<b>-</b>	<b>-</b>	<b>-</b>	<b>-</b>	<b>456</b>	<b>456</b>	<b>456</b>	<b>456</b>	<b>1.825</b>
<b>GASTOS DE FUNCIONAMIENTO SIN SECCIONES</b>	<b>-</b>	<b>-</b>	<b>-</b>	<b>-</b>	<b>-</b>	<b>-</b>	<b>-</b>	<b>-</b>	<b>-</b>	<b>-</b>	<b>-</b>	<b>-</b>	<b>-</b>
<b>RECURSOS DE INVERSION CON FUNCIONAMIENTO</b>	<b>-</b>	<b>-</b>	<b>-</b>	<b>-</b>	<b>-</b>	<b>-</b>	<b>-</b>	<b>-</b>	<b>-</b>	<b>-</b>	<b>-</b>	<b>-</b>	<b>-</b>
<b>RECURSOS PARA INVERSION</b>	<b>-</b>	<b>-</b>	<b>-</b>	<b>-</b>	<b>-</b>	<b>-</b>	<b>-</b>	<b>-</b>	<b>2.814,5</b>	<b>3.069,0</b>	<b>3.186,5</b>	<b>3.339,0</b>	<b>12.409,0</b>
<b>TOTAL PRESUPUESTO</b>	<b>-</b>	<b>-</b>	<b>-</b>	<b>-</b>	<b>-</b>	<b>-</b>	<b>-</b>	<b>-</b>	<b>3.270,8</b>	<b>3.525,3</b>	<b>3.642,8</b>	<b>3.795,3</b>	<b>14.234,2</b>

**GASTOS DE INVERSION SORA 2004 Mill \$**

	SGP	ICLD	Recursos del balance	Cofinanciación Dptles	Cofinanciaciones Nacionales	Regalías	TOTALES
Educación	64,2						64,2
Salud -regimen subsidiado	499,6						499,6
Salud pública	7,5						7,5
Alimentación escolar	34,8	15,9					50,7
Apoyo a la primera infancia							-
Agua	343,3						343,3
Recreación	34,8						34,8
Cultura	24,4	7,9					32,3
Otros							-
Vivienda	26,1						26,1
Agropecuario	41,9						41,9
Vías	134,2	54,0					188,2
electrificación	18,4						18,4
Justicia	26,0						26,0
Desastres	3,0						3,0
Promoción del desarrollo y comunitario							-
Grupos vulnerables	38,6	1,9					40,5
Equipamiento municipal	9,9						9,9
Desarrollo institucional	82,4						82,4
							-
<b>TOTALES</b>	<b>1.389,1</b>	<b>79,7</b>	<b>-</b>	<b>-</b>	<b>-</b>	<b>-</b>	<b>1.468,8</b>

**GASTOS DE INVERSION SORA 2006 Mill \$**

	SGP	ICLD	Recursos del balance y crédito	Cofinanciación Dptles	Cofinanciaciones Nacionales	Regalías	TOTALES
Educación	52,0						52,0
Salud -regimen subsidiado	278,3	12,9		18,4	172,7		482,3
Salud pública	5,9						5,9
Alimentación escolar	39,0						39,0
Apoyo a la primera infancia							-
Agua	331,3	12,4					343,7
Recreación	36,9						36,9
Cultura	26,3	10,0					36,3
electrico	23,8						23,8

Vivienda	59,5						59,5
Agropecuario	35,9						35,9
Vías	180,0	59,4					239,4
Ambiental	29,0						29,0
Justicia	18,9						18,9
Desastres	5,9						5,9
Promoción del desarrollo y comunitario	2,0	7,0					9,0
Grupos vulnerables	48,7						48,7
Equipamiento municipal	13,3						13,3
Desarrollo institucional	20,5						20,5
USP	41,1						41,1
otros	0,9						0,9
<b>TOTALES</b>	<b>1.249,2</b>	<b>101,7</b>	<b>-</b>	<b>18,4</b>	<b>172,7</b>	<b>-</b>	<b>1.542,0</b>

**GASTOS DE INVERSION SORA 2005 Mill \$**

	<b>SGP</b>	<b>ICLD</b>	<b>Recursos del balance y crédito</b>	<b>Cofinanciación Dptles</b>	<b>Cofinanciación Nacionales</b>	<b>Regalías</b>	<b>TOTALES</b>
Educación	57,1	53,7					110,8
Salud -regimen subsidiado	332,5	3,3		7,1	170,4		513,2
Salud pública	11,7						11,7
Alimentación escolar	61,7	9,8					71,5
Apoyo a la primera infancia							-
Agua	570,9						570,9
Recreación	57,6	37,7					95,3
Cultura	43,5	34,8					78,3
Otros	47,1						47,1
Vivienda	101,7	12,5					114,2
Agropecuario	55,5						55,5
Vías	245,4	161,0					406,4
Ambiental							-
Justicia	16,9						16,9
Desastres	1,9						1,9
Promoción del desarrollo y comunitario	4,5						4,5
Grupos vulnerables	51,3						51,3
Equipamiento municipal	41,1						41,1
Desarrollo institucional	37,1						37,1
USP		43,6					43,6
<b>TOTALES</b>	<b>1.737,5</b>	<b>356,4</b>	<b>-</b>	<b>7,1</b>	<b>170,4</b>	<b>-</b>	<b>2.271,3</b>

**GASTOS DE INVERSION SORA 2007 Mill \$**

	<b>SGP</b>	<b>ICLD</b>	<b>Recursos del balance y crédito</b>	<b>Cofinanciación on Dptles</b>	<b>Cofinanciaciones Nacionales</b>	<b>Regalías</b>	<b>TOTALES</b>
Educación	53,3	53,6					106,9
Salud -regimen subsidiado	374,0	21,7		27,0	53,9		476,6
Salud pública	12,0						12,0
Alimentación escolar	70,8	22,5					93,3
Apoyo a la primera infancia							-
Agua	729,9						729,9
Recreación	60,4	17,0					77,4
Cultura	50,3	68,1					118,4
Otros		29,0					29,0
Vivienda	170,0						170,0
Agropecuaria	38,3						38,3
Vías	272,1	144,4			178,4		594,9
Ambiental							-
Justicia	22,6						22,6
Desastres	9,2						9,2
Promoción del desarrollo y comunitario	7,0						7,0
Grupos vulnerables	75,9				44,1		120,0
Equipamiento municipal	6,8						6,8
Desarrollo institucional	46,4						46,4
eléctrica	36,0						36,0
<b>TOTALES</b>	<b>2.035,0</b>	<b>356,3</b>	<b>-</b>	<b>27,0</b>	<b>276,4</b>	<b>-</b>	<b>2.694,7</b>

TOTAL AGUA SGP 2004-2007

1.975,4

	<b>PPTO TOTAL</b>	<b>INCRE. IPC</b>	<b>PRECIOS CONSTANTE S 2007</b>	<b>CRECI. ANUAL</b>
2.004		332.000,0	402.387,1	
2.005		381.500,0	433.950,3	1,08
2.006		408.000,0	439.136,4	1,01
2.007		433.700,0	433.700,0	0,99
<b>PROMEDIO CRECI. GASTOS INV.</b>				<b>1,03</b>
2.008		461.500,0	433.700,0	
2.009		461.500,0	433.700,0	
2.010		461.500,0	433.700,0	

2.011		461.500,0	433.700,0	
-------	--	-----------	-----------	--

### GASTOS SECTORIALES SORA 2004-2011 PRECIOS CONSTANTES DE 200

GASTOS SECTORIALES HISTORICOS -precios corrientes							
	2.004	2.005	2.006	2.007	total 2004-2007	% Sectorial	2.008
Educación	64,2	110,8	52,0	106,9	83,5	0,044	65,0
Salud -regimen subsidiado	499,6	513,2	482,3	476,6	492,9	0,260	731,9
Salud pública	7,5	11,7	5,9	12,0	9,3	0,005	13,8
Alimentación escolar	50,7	71,5	39,0	93,3	63,6	0,034	94,5
Apoyo a la primera infancia	-	-	-	-	-	-	12,0
Agua	343,3	570,9	343,7	729,9	496,9	0,262	737,8
Recreación	34,8	95,3	36,9	54,0	55,3	0,029	82,0
Cultura	32,3	78,3	36,3	65,0	53,0	0,028	78,7
Otros	-	47,1	23,8	29,0	25,0	0,013	37,1
Vivienda	26,1	114,2	59,5	170,0	92,5	0,049	137,3
Agropecuario	41,9	55,5	35,9	38,3	42,9	0,023	63,7
Vías	188,2	303,0	239,4	381,0	277,9	0,147	412,6
Ambiental	18,4	-	29,0	-	11,9	0,006	17,6
Justicia	26,0	16,9	18,9	22,6	21,1	0,011	31,3
Desastres	3,0	1,9	5,9	9,2	5,0	0,003	7,4
Promoción del desarrollo y comunitario	-	4,5	9,0	7,0	5,1	0,003	7,6
Grupos vulnerables	40,5	51,3	48,7	120,0	65,1	0,034	96,7
Equipamiento municipal	9,9	41,1	13,3	6,8	17,8	0,009	26,4
Desarrollo institucional	82,4	37,1	20,5	46,4	46,6	0,025	69,2
USP y otros	-	43,6	42,0	36,0	30,4	0,016	45,1
<b>TOTALES</b>	<b>1.468,8</b>	<b>2.167,9</b>	<b>1.542,0</b>	<b>2.404,0</b>	<b>1.895,7</b>	<b>1,000</b>	<b>2.814,5</b>

2.767,6  
47,0

### METODOLOGIA SOBRE INVERSION 2008 PRECIOS CONSTANTES

	2.008	2.009	2.010	2.011	TOTAL 2008-2011
Educación	176,4	176,4	176,4	176,4	705,6
Salud -regimen subsidiado	916,4	916,4	916,4	916,4	3.665,6
Salud pública	10,5	10,5	10,5	10,5	42,0
Alimentación escolar	42,3	42,3	42,3	42,3	169,2
Apoyo a la primera infancia	5,0	5,0	5,0	5,0	20,0
Agua	515,7	515,7	515,7	515,7	2.062,8

Recreación	89,3	89,3	89,3	89,3	357,2
Cultura	104,8	104,8	104,8	104,8	419,2
Otros					-
Vivienda	91,5	91,5	91,5	91,5	366,0
Agropecuario	66,5	66,5	66,5	66,5	266,0
Vías	209,1	209,1	209,1	209,1	836,4
Ambiental	1,0	1,0	1,0	1,0	4,0
Justicia	22,5	22,5	22,5	22,5	90,0
Desastres	2,0	2,0	2,0	2,0	8,0
Promoción del desarrollo y comunitario	3,0	3,0	3,0	3,0	12,0
Grupos vulnerables	63,0	63,0	63,0	63,0	252,0
Equipamiento municipal	4,0	4,0	4,0	4,0	16,0
Desarrollo institucional	75,0	75,0	75,0	75,0	300,0
USP y otros	46,0	46,0	46,0	46,0	184,0
<b>TOTALES</b>	<b>2.444,0</b>	<b>2.444,0</b>	<b>2.444,0</b>	<b>2.444,0</b>	<b>9.776,0</b>

#### PROYECCION INTERMEDIA CON BASE EN DOS METODOLOGIAS PRECIOS CONSTANTES

	2.008	2.009	2.010	2.011	TOTAL 2008-2011
Educación	120,7	122,3	158,4	161,7	563,1
Salud -regimen subsidiado	824,1	857,2	872,5	892,3	3.446,1
Salud pública	12,1	12,8	13,0	13,4	51,4
Alimentación escolar	68,4	72,7	74,6	77,2	292,8
Apoyo a la primera infancia	8,5	7,3	6,3	5,6	27,7
Agua	626,8	660,1	675,5	695,5	2.657,9
Recreación	85,7	89,4	91,1	93,3	359,4
Cultura	91,7	95,3	96,9	99,1	383,0
Otros	18,5	20,2	21,0	22,0	81,7
Vivienda	114,4	120,6	123,5	127,2	485,6
Agropecuario	65,1	68,0	69,3	71,0	273,4
Vías	310,8	329,5	338,1	349,3	1.327,8
Ambiental	9,3	10,1	10,5	10,9	40,8
Justicia	26,9	28,3	29,0	29,8	114,1
Desastres	4,7	5,0	5,2	5,4	20,4
Promoción del desarrollo y comunitario	5,3	5,6	5,8	6,0	22,8
Grupos vulnerables	79,8	84,2	86,2	88,9	339,2
Equipamiento municipal	15,2	16,4	16,9	17,7	66,2
Desarrollo institucional	72,1	75,2	76,7	78,5	302,5
USP y otros	45,6	47,6	48,6	49,8	191,5
<b>TOTALES</b>	<b>2.605,8</b>	<b>2.727,9</b>	<b>2.819,1</b>	<b>2.894,6</b>	<b>11.047,3</b>

**GASTOS DE FUNCIONAMIENTO SORA SEGÚN EJECUCIONES**

	<b>2004</b>	<b>2005</b>	<b>2006</b>	<b>2007</b>	<b>2008</b>	<b>2009</b>	<b>2010</b>	<b>2011</b>
Concejo	46,5	52,3	54,2	53	50	50	50	50
Personería	52,2	54,4	58,0	64	65	65	65	65
Alcaldía	296,2	280,7	281,6	349,5	341,3	341,3	341,3	341,3
<b>TOTALES</b>	<b>394,9</b>	<b>387,4</b>	<b>393,8</b>	<b>466,5</b>	<b>456,3</b>	<b>456,3</b>	<b>456,3</b>	<b>456,3</b>

INVERSION

**Cumplimiento ley 617 según ejecuciones presupuestales Sora**

<b>Años</b>	<b>INGRESOS CORRIENTES DE LIBRE DESTINACIÓN</b>	<b>GASTOS DE FUNCIONAMIENTO CON SECCIONES</b>	<b>% Funcio con secciones/ICLD</b>	<b>GASTOS DE FUNCIONAMIENTO SIN SECCIONES</b>	<b>% Funcio SIN secciones/ICLD</b>	<b>% Tope permitido</b>	<b>DUFERENCIA PUNTOS</b>
2004	391,7	296,2	75,6	296,2	75,6	85	9,4
2005	671,4	280,7	41,8	280,7	41,8	80	38,2
2006	471,7	281,6	59,7	281,6	59,7	80	20,3
2007	736,8	466,5	63,3	349,5	47,4	80	16,7
2008	818,8	456,3	55,7	341,3	41,7	80	24,3
2009	870,0	456,3	52,5	341,3	39,2	80	27,5
2010	898,9	456,3	50,8	341,3	38,0	80	29,2
2011	962,9	456,3	47,4	341,3	35,4	80	32,6

2080000  
7920000

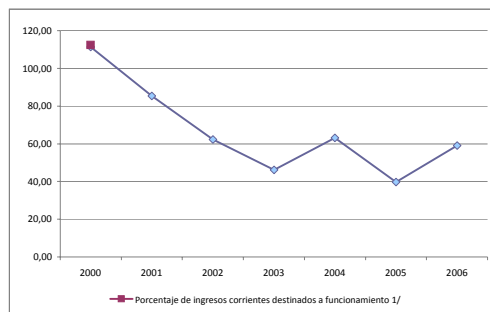
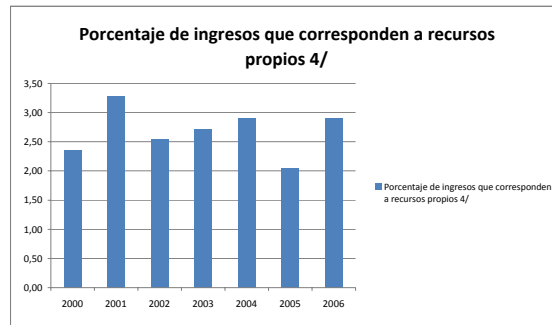
**INGRESOS TRIBUTARIOS**

	<b>\$ perc</b>	<b>Pobl</b>	<b>\$</b>
2003	29900	2764	82644
2004	18851	2744	51726
2005	20826	2723	56708
2006	21221	2703	57704
2007	21,916	2683	58800



EVOLUCION VARIABLES DE DESEMPEÑO FISCAL 2000-2006 SEGÚN DNP

Año	Porcentaje de ingresos corrientes destinados a funcionamiento 1/	Magnitud de la deuda 2/	Porcentaje de ingresos que corresponden a transferencias 3/	Porcentaje de ingresos que corresponden a recursos propios 4/	Porcentaje del gasto total destinado a inversión 5/	Capacidad de ahorro 6/	Indicador de desempeño Fiscal 7/	Posición a nivel nacional	Posición a nivel departal
2000	111,41	2,03	88,80	2,36	81,78	-10,17	80,88	642	92
2001	85,33	12,01	83,10	3,28	89,62	-11,87	48,13	922	117
2002	82,26	2,39	78,79	2,88	84,60	13,11	85,33	885	71
2003	46,00	1,16	79,18	2,71	85,48	41,41	89,77	276	24
2004	83,11	-	83,81	2,81	79,13	5,61	81,04	868	102
2005	38,64	-	96,02	2,04	85,81	46,20	58,01	860	80
2006	80,11	-	81,83	2,9	79,48	18,90	83,5	930	107
<b>PROMEDIO</b>									
<b>BOYACA</b>	55,40	4,05	78,36	9,93	80,72	30,55	57,53	593	61
<b>NACIONAL</b>	62,56	7,48	71,35	12,83	80,87	28,69	57,89	538	34



### COMPOSICION DE FUENTES DE INVERSION SORA

	SGP	ICLD	Recursos del balance	Cofinanciación Dptles	Cofinanciaciones Nacionales	Regalías	TOTALES
Inversión total 2004-2007	6.410,8	894,1	-	52,5	619,5	-	7.976,8
%	80,4	11,2	-	0,7	7,8	-	100,0

