



### Reseña Municipal

**Alcalde:** Jairo Arnolfo Bejarano Reina

**Fecha de censo:**  
26/01/06-06/03/06

Director Departamento  
**Dr. Ernesto Rojas Morales**

Subdirector  
**Dr. Pedro José Fernández Ayala**

Directora de Censos y Demografía  
**Dra. Carmela Serna Ríos**

Coordinador General  
**Dr. Luis Hernando Páez Carrero**

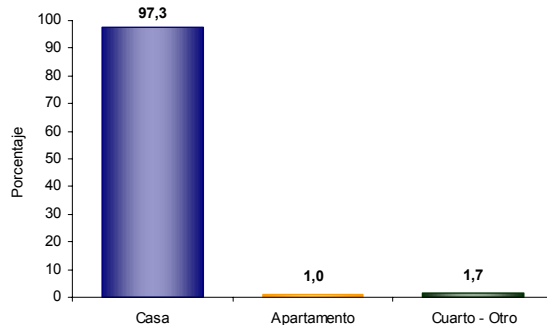
Equipo de Coordinadores  
**Edgar Sardi Perea**  
**Francisco Arboleda H**  
**Wilinton Buriticá Macías**  
**Carlos Sánchez Rave**  
**Luis Guillermo Ramirez**  
**Luz Maritza Medina**  
**Claudia Helen González**  
**Amadeo Rodríguez C.**

**ICONTEC**  
En el mes de julio de 2005, el Instituto Colombiano de Normas Técnicas -ICONTEC- le renovó al DANE la certificación de gestión de la calidad a su Sistema, evaluado y aprobado con base en la norma internacional ISO 9001:2000

Para mayor información visite nuestra página web  
[www.dane.gov.co](http://www.dane.gov.co)

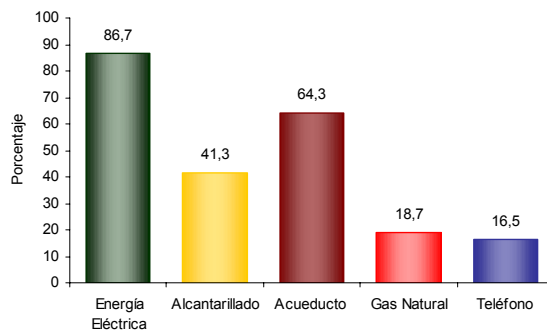
## 1. Módulo de Viviendas

### Tipo de vivienda



El 97,3% de las viviendas de Alvarado son casas.

### Servicios con que cuenta la vivienda

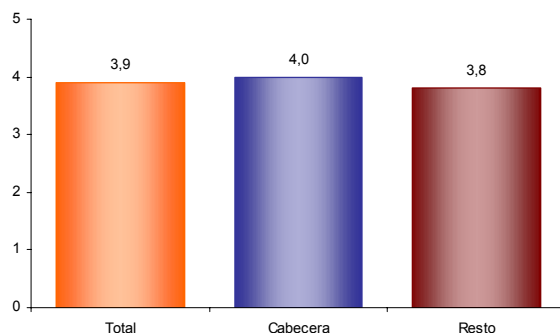


En Alvarado:

- El 86,7% de las viviendas tiene conexión a Energía Eléctrica.
- El 16,5 % tiene conexión a Teléfono.

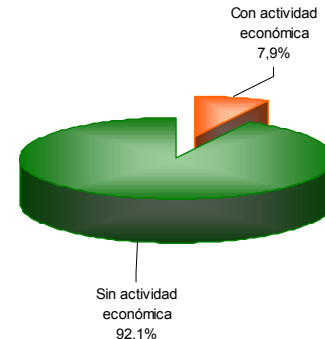
## 2. Módulo de Hogares

### Número de personas por hogar



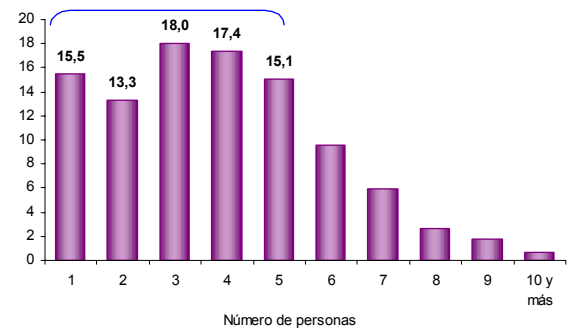
El número de personas por hogar en Alvarado es de 3,9.

### Hogares con actividad económica.



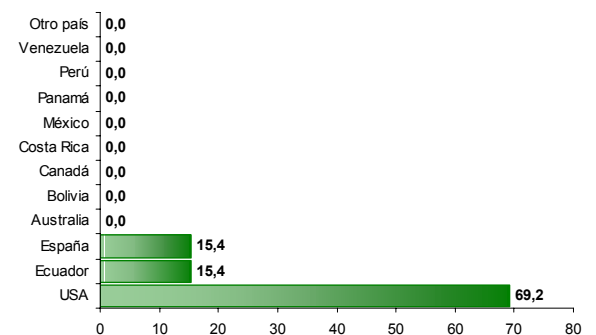
El 7,9% de los hogares de Alvarado tienen actividad económica en sus viviendas.

### Hogares según número de personas



Aproximadamente el 64,2% de los hogares de Alvarado tiene 4 o menos personas.

### Personas viviendo en el exterior



Se evidencia:

- Del total de hogares de Alvarado el 0,4% tiene experiencia emigratoria internacional.
- Del total de personas de estos hogares residentes de forma permanente en el exterior el 69,2% está en USA, el 15,4% en Ecuador y el 15,4% en España.



### Reseña Municipal

**Alcalde:** Jairo Arnolfo Bejarano Reina

**Fecha de censo:**  
26/01/06-06/03/06

Director Departamento  
**Dr. Ernesto Rojas Morales**

Subdirector  
**Dr. Pedro José Fernández Ayala**

Directora de Censos y Demografía  
**Dra. Carmela Serna Ríos**

Coordinador General  
**Dr. Luis Hernando Páez Carrero**

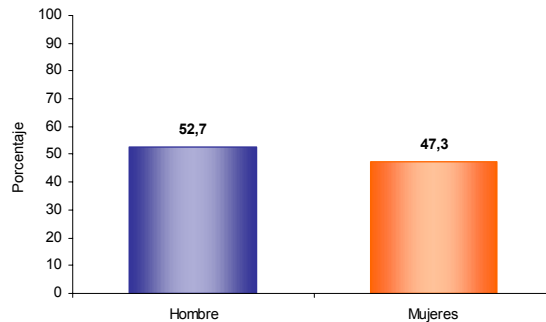
Equipo de Coordinadores  
**Edgar Sardi Perea**  
**Francisco Arboleda H.**  
**Wilinton Buriticá Macías**  
**Carlos Sánchez Rave**  
**Luis Guillermo Ramírez**  
**Luz Maritza Medina**  
**Claudia Helen González**  
**Amadeo Rodríguez C.**

**ICONTEC**  
En el mes de julio de 2005, el Instituto Colombiano de Normas Técnicas -ICONTEC- le renovó al DANE la certificación de gestión de la calidad a su Sistema, evaluado y aprobado con base en la norma internacional ISO 9001:2000

Para mayor información visite nuestra página web  
[www.dane.gov.co](http://www.dane.gov.co)

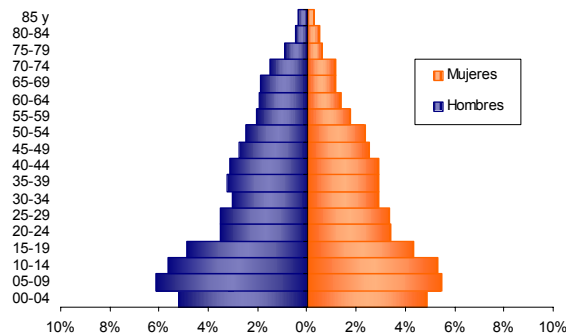
## 3. Módulo de Personas

### Población por sexo



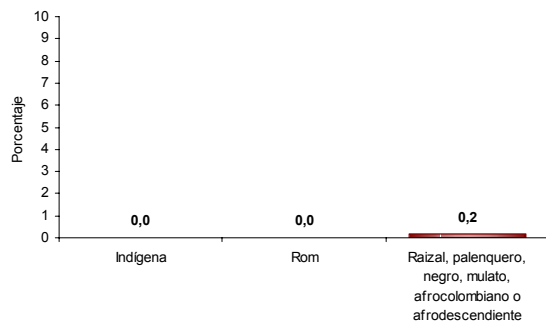
Del total de la población de Alvarado el 52,7% son hombres y el 47,3% mujeres.

### Estructura de la población por sexo y grupos de edad



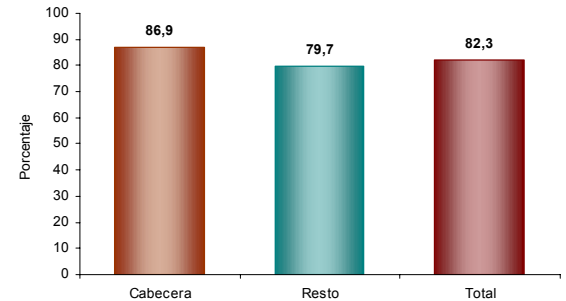
Se evidencia:  
• Efecto de la migración por sexo y edad y sobre mortalidad masculina.

### Pertenencia étnica



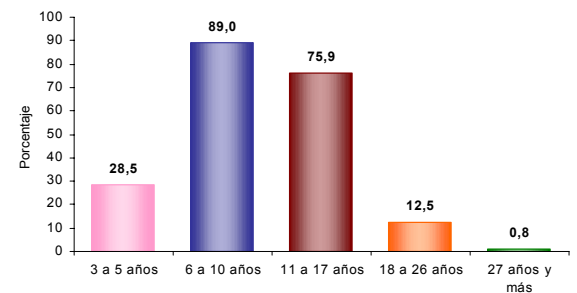
El 0,2% de la población residente en Alvarado se autorreconoce como Raizal, palenquero, negro, mulato, afrocolombiano o afrodescendiente.

### Tasa de alfabetismo de la población, cabecera resto



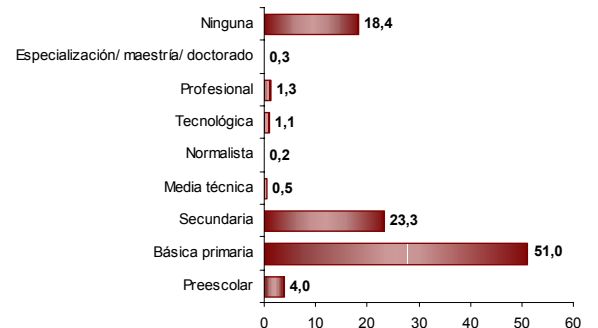
El 82,3% de la población de 5 años y más de Alvarado sabe leer y escribir.

### Asistencia escolar



El 28,5% de la población de 3 a 5 años asiste a un establecimiento educativo formal; el 89,0% de la población de 6 a 10 años y el 75,9% de la población de 11 a 17 años.

### Nivel educativo



El 51,0% de la población residente en Alvarado, ha alcanzado el nivel básica primaria y el 23,3% secundaria; el 1,3% ha alcanzado el nivel profesional y el 0,3% ha realizado estudios de especialización, maestría o doctorado. La población residente sin ningún nivel educativo es el 18,4%.



### Reseña Municipal

**Alcalde:** Jairo Arnolfo Bejarano Reina

**Fecha de censo:**  
26/01/06-06/03/06

Director Departamento  
**Dr. Ernesto Rojas Morales**

Subdirector  
**Dr. Pedro José Fernández Ayala**

Directora de Censos y Demografía  
**Dra. Carmela Serna Ríos**

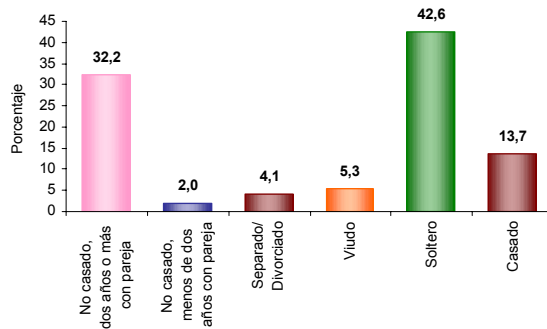
Coordinador General  
**Dr. Luis Hernando Páez Carrero**

Equipo de Coordinadores  
**Edgar Sardi Perea**  
**Francisco Arboleda H.**  
**Wilinton Buriticá Macías**  
**Carlos Sánchez Rave**  
**Luis Guillermo Ramírez**  
**Luz Maritza Medina**  
**Claudia Helen González**  
**Amadeo Rodríguez C.**

**ICONTEC**  
En el mes de julio de 2005, el Instituto Colombiano de Normas Técnicas –ICONTEC– le renovó al DANE la certificación de gestión de la calidad a su Sistema, evaluado y aprobado con base en la norma internacional ISO 9001:2000

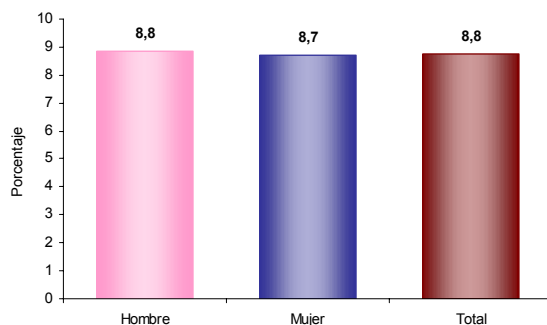
Para mayor información visite nuestra página web  
[www.dane.gov.co](http://www.dane.gov.co)

### Estado conyugal



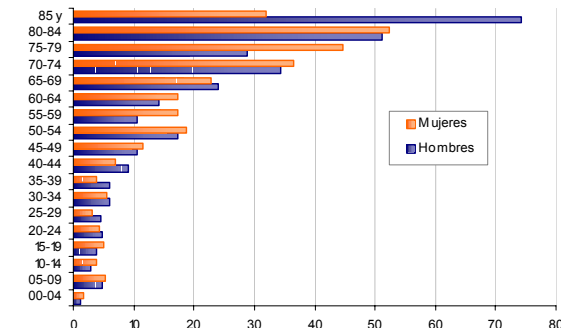
El 34,2% de las personas de 10 años y más de Alvarado viven en unión libre.

### Prevalencia de limitaciones permanentes por sexo



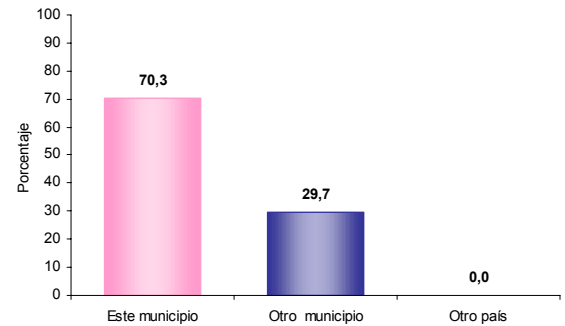
El 8,8% de la población de Alvarado presenta alguna limitación permanente. El 8,8% en los hombres y el 8,7% en las mujeres.

### Prevalencia de limitaciones permanentes por grupos de edad y sexo



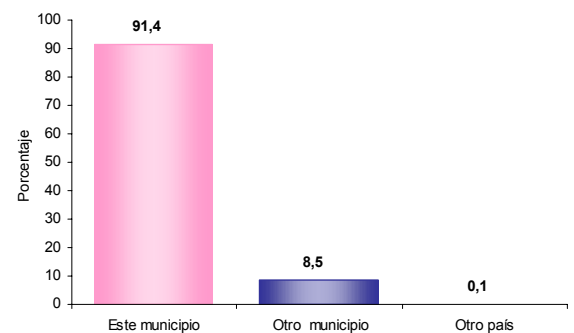
Las limitaciones permanentes aumentan con la edad. El 60% de la población en esta condición se presenta a partir de los 40 años.

### Distribución de la población según lugar de nacimiento



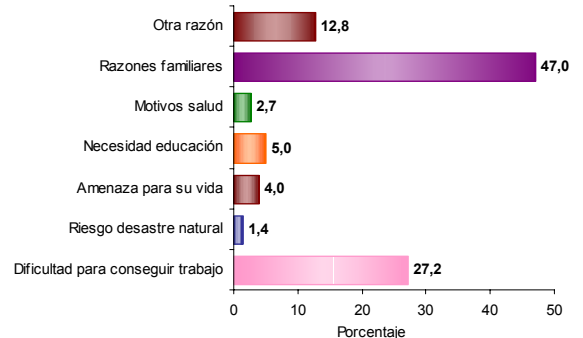
El 29,7% de la población de Alvarado nació en otro municipio.

### Residencia de 5 años antes (población de 5 años o más)



El 8,5% de la población mayor de 4 años residente actualmente en Alvarado procede de otro municipio y el 0,1% de otro país.

### Causa cambio de residencia



El 47,0% de la población de Alvarado que cambió de residencia en los últimos cinco años lo hizo por razones familiares. El 27,2% por dificultad para conseguir trabajo; el 12,8% por otra razón y el 4,0% por amenaza para su vida.



### Reseña Municipal

**Alcalde:** Jairo Arnolfo Bejarano Reina

**Fecha de censo:**  
26/01/06-06/03/06

Director Departamento  
**Dr. Ernesto Rojas Morales**

Subdirector  
**Dr. Pedro José Fernández Ayala**

Directora de Censos y Demografía  
**Dra. Carmela Serna Ríos**

Coordinador General  
**Dr. Luis Hernando Páez Carrero**

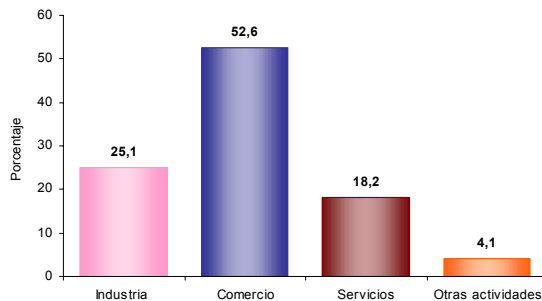
Equipo de Coordinadores  
**Edgar Sardi Perea**  
**Francisco Arboleda H.**  
**Wilinton Buriticá Macías**  
**Carlos Sánchez Rave**  
**Luis Guillermo Ramírez**  
**Luz Maritza Medina**  
**Claudia Helen González**  
**Amadeo Rodríguez C.**

**ICONTEC**  
En el mes de julio de 2005, el Instituto Colombiano de Normas Técnicas -ICONTEC- le renovó al DANE la certificación de gestión de la calidad a su Sistema, evaluado y aprobado con base en la norma internacional ISO 9001:2000

Para mayor información visite nuestra página web  
[www.dane.gov.co](http://www.dane.gov.co)

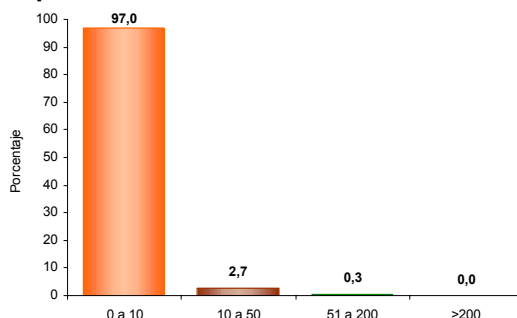
## 4. Módulo de Económicas

### Establecimientos según actividad



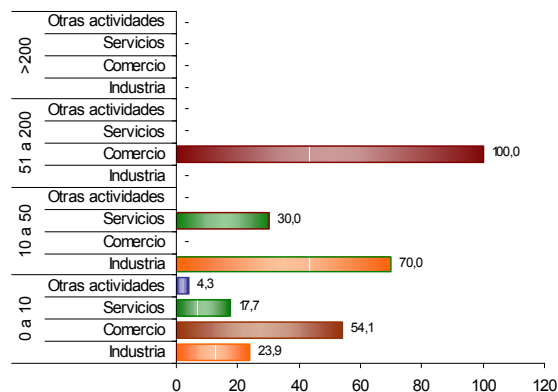
El 25,1% de los establecimientos se dedican a la industria; el 52,6% a comercio; el 18,2% a servicios y el 4,1% a otra actividad.

### Establecimientos según escala de personas ocupadas el mes anterior al censo



El 97,0% de los establecimientos ocupó entre 1 y 10 empleos el mes anterior al censo.

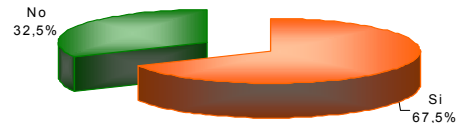
### Establecimientos según escala de personal por actividad económica



En los establecimientos con mayor número (0 a 10 empleos) el Comercio (54,1%) es la actividad más frecuente y en el grupo de 10 a 50 personas la actividad principal es Industria (70,0 %).

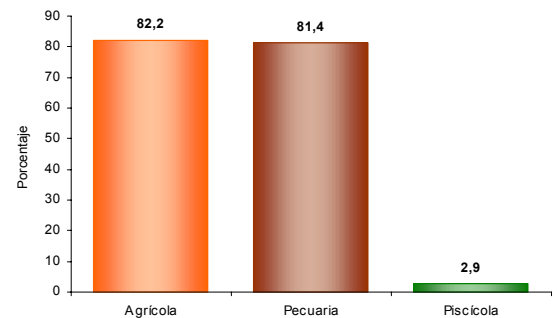
## 5. Módulo de Agropecuarias

### Unidades Censales con actividad agropecuaria asociada



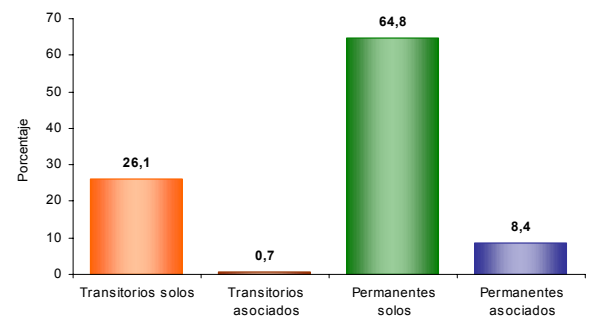
El 67,5% de las viviendas rurales ocupadas, con personas presentes el día del censo, tenían actividad agropecuaria.

### Unidades censales con actividades agrícola, pecuaria y piscícola asociadas



Porcentaje de viviendas rurales ocupadas, con personas presentes el día del censo, y que tenían actividad agropecuaria: Agrícola 82,2%, pecuaria 81,4%, piscícola 2,9%. La mayoría de las viviendas tiene simultáneamente 2 o 3 tipos de actividades.

### Tipos de cultivos en las unidades censales



Del total de cultivos asociados a la vivienda rural el 26,1% corresponde a transitorios solos, el 0,7% a transitorios asociados, el 64,8% a permanentes solos y el 8,4% a permanentes asociados.