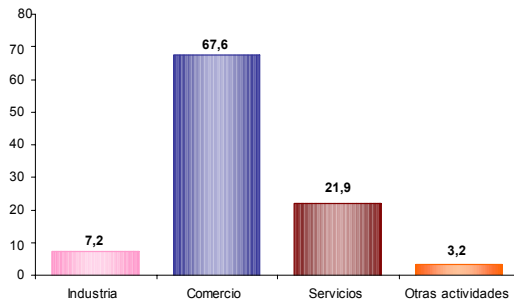




PLAN DE DESARROLLO MUNICIPAL 2008-2011
Nueva Segovia de San Esteban de Caloto
CIUDAD CONFEDERADA

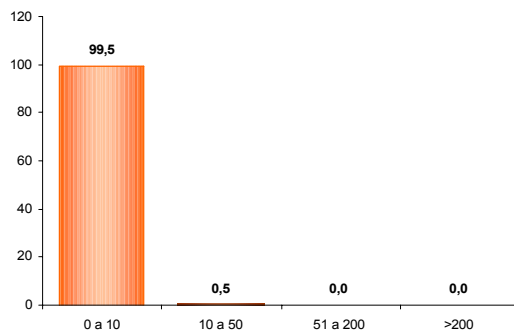
4. Módulo de Económicas

Establecimientos según actividad



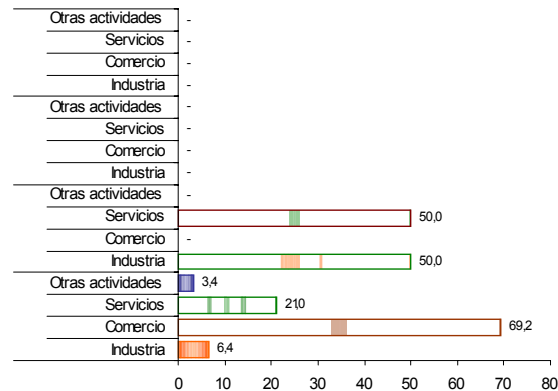
El 7,2% de los establecimientos se dedican a la industria; el 67,6% a comercio; el 21,9% a servicios y el 3,2% a otra actividad.

Establecimientos según escala de personas ocupadas el mes anterior al censo



El 99,5% de los establecimientos ocupó entre 1 y 10 empleos el mes anterior al censo.

Establecimientos según escala de personal por actividad económica

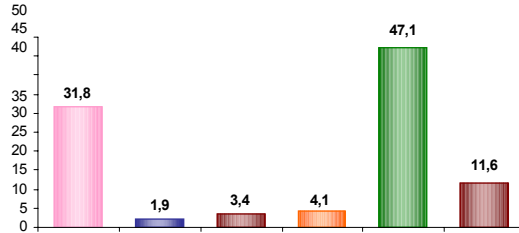


En los establecimientos con mayor número (0 a 10 empleos) el Comercio (69,2%) es la actividad más frecuente y en el grupo de 10 a 50 personas la actividad principal es Industria (50,0 %).

INFORME ESTADISTICO DE CALOTO

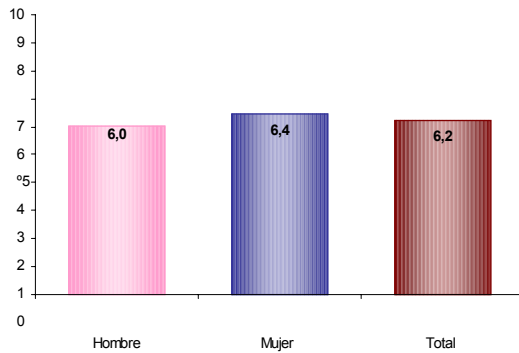
3 de 4

Estado conyugal



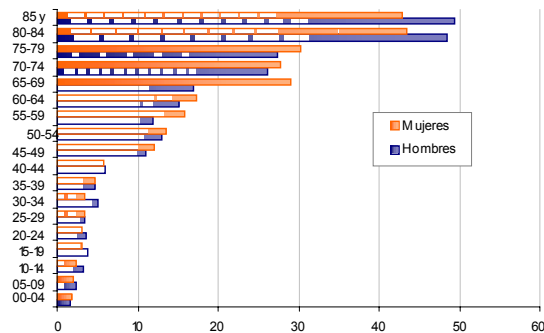
El 33,7% de las personas de 10 años y más de Caloto viven en unión libre.

Prevalencia de limitaciones permanentes por sexo



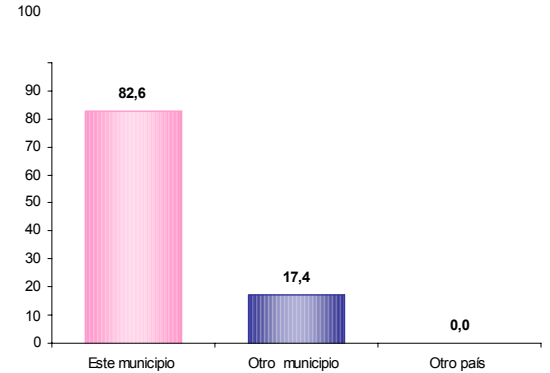
El 6,2% de la población de Caloto presenta alguna limitación permanente. El 6,0% en los hombres y el 6,4% en las mujeres.

Prevalencia de limitaciones permanentes por grupos de edad y sexo



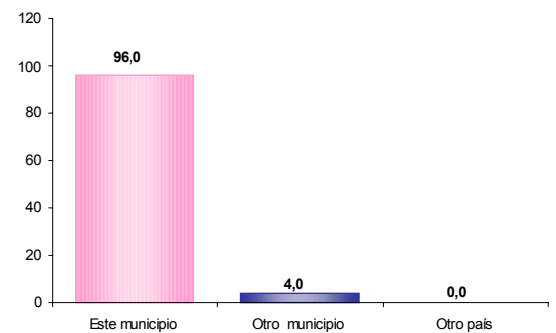
Las limitaciones permanentes aumentan con la edad. El 60% de la población en esta condición se presenta a partir de los 35 años.

Distribución de la población según lugar de nacimiento



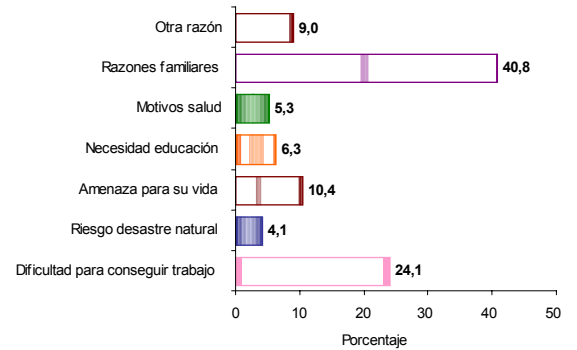
El 17,4% de la población de Caloto nació en otro municipio.

Residencia de 5 años antes (población de 5 años o más)



El 4,0% de la población mayor de 4 años residente actualmente en Caloto procede de otro municipio y el 0,0% de otro país.

Causa cambio de residencia



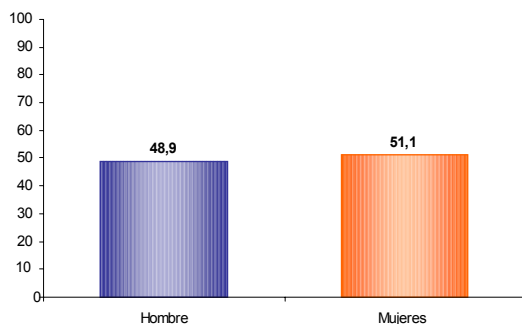
El 40,8% de la población de Caloto que cambió de residencia en los últimos cinco años lo hizo por razones familiares. El 24,1% por dificultad para conseguir trabajo; el 10,4% por amenaza para su vida y el 10,4% por amenaza para su vida.

INFORME ESTADISTICO DE CALOTO

2 de 4

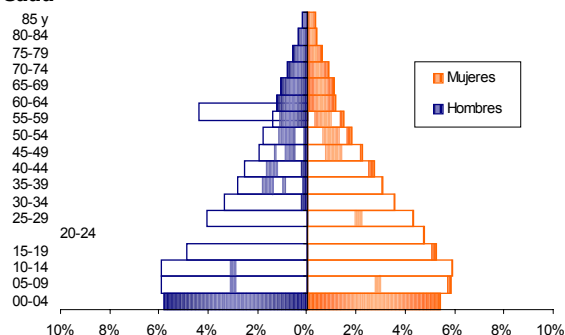
3. Módulo de Personas

Población por sexo



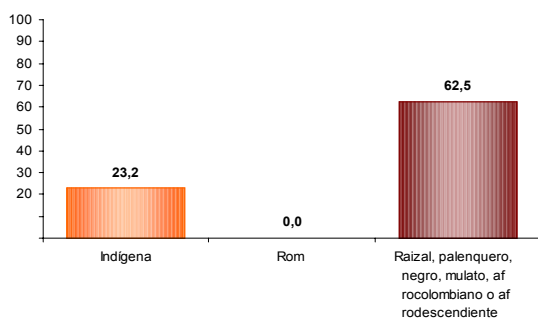
Del total de la población de Caloto el 48,9% son hombres y el 51,1% mujeres.

Estructura de la población por sexo y grupos de edad



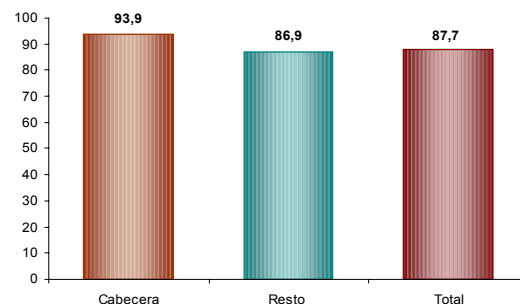
Se evidencia:
 • Efecto de la migración por sexo y edad y sobre mortalidad masculina.

Pertenencia étnica



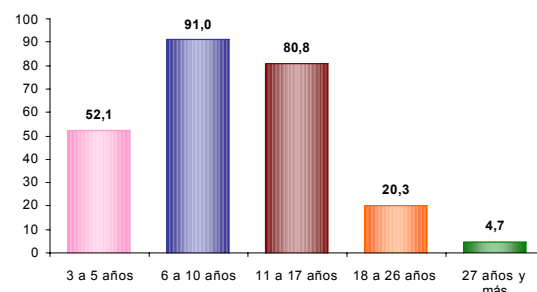
62,5% de la población residente en Caloto se autorreconoce como Raizal, palenquero, negro, mulato, afrocolombiano o afrodescendiente.

Tasa de alfabetismo de la población, cabecera resto



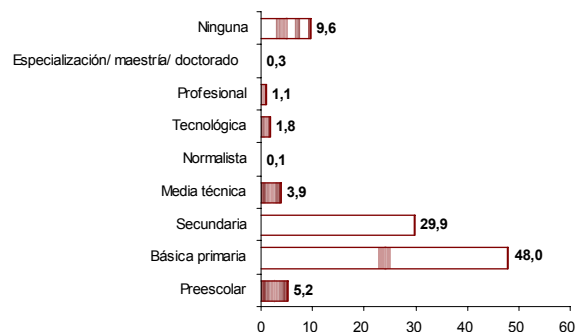
El 87,7% de la población de 5 años y más de Caloto sabe leer y escribir.

Asistencia escolar



El 52,1% de la población de 3 a 5 años asiste a un establecimiento educativo formal; el 91,0% de la población de 6 a 10 años y el 80,8% de la población de 11 a 17 años.

Nivel educativo



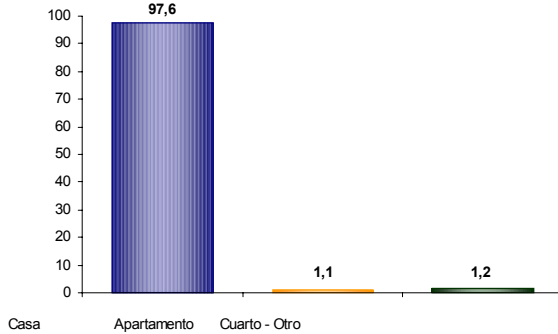
El 48,0% de la población residente en Caloto, ha alcanzado el nivel básica primaria y el 29,9% secundaria; el 1,1% ha alcanzado el nivel profesional y el 0,3% ha realizado estudios de especialización, maestría o doctorado. La población residente sin ningún nivel educativo es el 9,6%.

INFORME ESTADISTICO DE CALOTO

1. Módulo de Viviendas

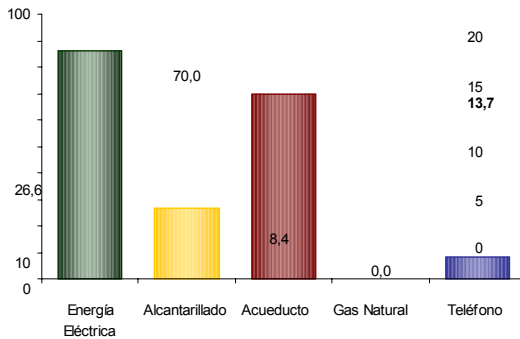
1 de 4

Tipo de vivienda



El 97,6% de las viviendas de Caloto son casas.

Servicios con que cuenta la vivienda

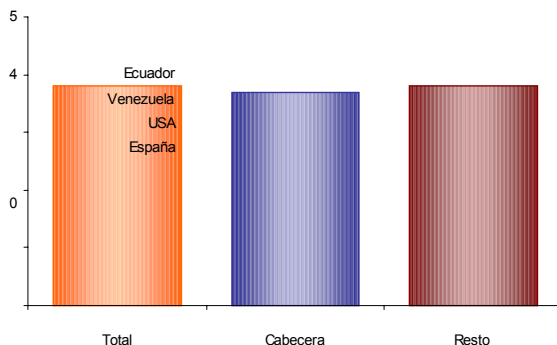


En Caloto:

Personas viviendo en el exterior

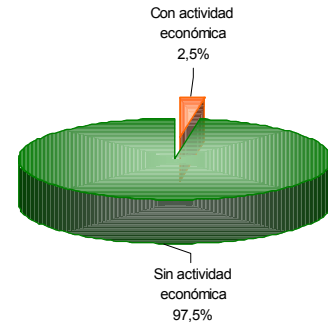
2. Módulo de Hogares

Número de personas por hogar



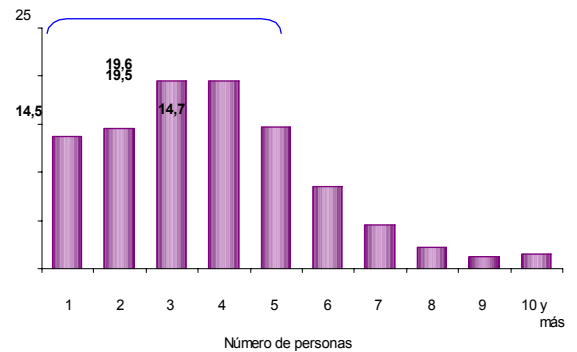
El número de personas por hogar en Caloto es de 3,8.

Hogares con actividad económica.

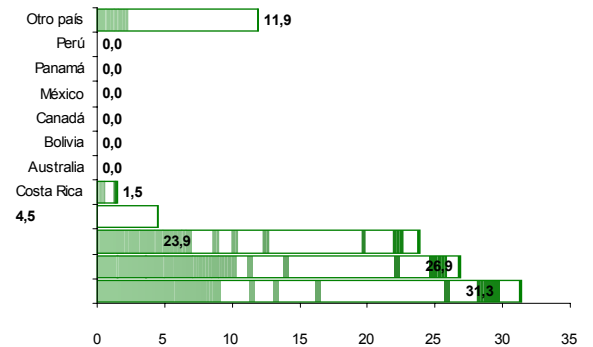


El 2,5% de los hogares de Caloto tienen actividad económica en sus viviendas.

Hogares según número de personas



Aproximadamente el 67,4% de los hogares de Caloto tiene 4 o menos personas.



Se evidencia:

- Del total de hogares de Caloto el 0,5% tiene experiencia migratoria internacional.
- Del total de personas de estos hogares residentes de forma permanente en el exterior el 31,3% está en España, el 26,9% en USA y el 23,9% en Venezuela.