



### Reseña Municipal

**Alcalde:** Abraham Sanchez Vargas

**Fecha de censo:** 26/01/06-06/03/06

Director Departamento  
**Dr. Ernesto Rojas Morales**

Subdirector  
**Dr. Pedro José Fernández Ayala**

Directora de Censos y Demografía  
**Dra. Carmela Serna Ríos**

Coordinador General  
**Dr. Luis Hernando Páez Carrero**

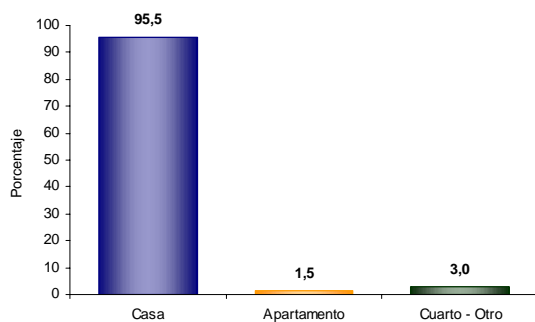
Equipo de Coordinadores  
**Edgar Sardi Perea**  
**Francisco Arboleda H**  
**Wilton Buriticá Macías**  
**Carlos Sánchez Rave**  
**Luis Guillermo Ramírez**  
**Luz Maritza Medina**  
**Claudia Helen González**  
**Amadeo Rodríguez C.**

**ICONTEC**  
En el mes de julio de 2005, el Instituto Colombiano de Normas Técnicas –ICONTEC– le renovó al DANE la certificación de gestión de la calidad a su Sistema, evaluado y aprobado con base en la norma internacional ISO 9001:2000

Para mayor información visite nuestra página web [www.dane.gov.co](http://www.dane.gov.co)

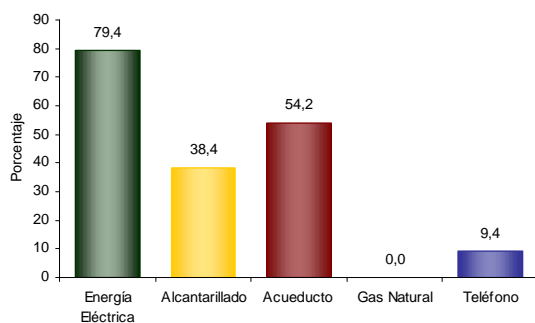
## 1. Módulo de Viviendas

### Tipo de vivienda



El 95,5% de las viviendas de Suaza son casas.

### Servicios con que cuenta la vivienda

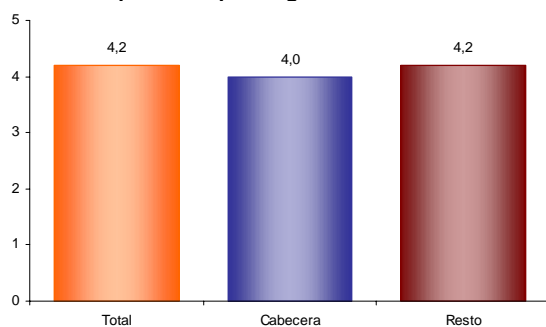


En Suaza:

- El 79,4% de las viviendas tiene conexión a Energía Eléctrica.
- No tiene conexión a Gas Natural.

## 2. Módulo de Hogares

### Número de personas por hogar



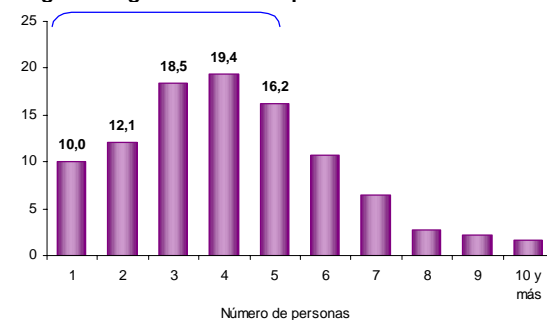
El número de personas por hogar en Suaza es de 4,2.

### Hogares con actividad económica



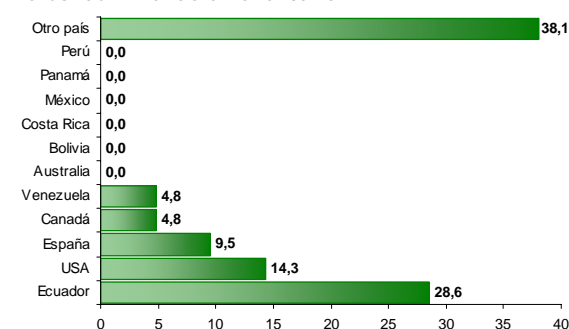
El 6,5% de los hogares de Suaza tienen actividad económica en sus viviendas.

### Hogares según número de personas



Aproximadamente el 59,9% de los hogares de Suaza tiene 4 o menos personas.

### Personas viviendo en el exterior



Se evidencia:

- Del total de hogares de Suaza el 0,3% tiene experiencia migratoria internacional.
- Del total de personas de estos hogares residentes de forma permanente en el exterior el 28,6% está en Ecuador, el 14,3% en USA y el 9,5% en España.



### Reseña Municipal

**Alcalde:** Abraham Sanchez Vargas

**Fecha de censo:** 26/01/06-06/03/06

Director Departamento  
**Dr. Ernesto Rojas Morales**

Subdirector  
**Dr. Pedro José Fernández Ayala**

Directora de Censos y Demografía  
**Dra. Carmela Serna Ríos**

Coordinador General  
**Dr. Luis Hernando Páez Carrero**

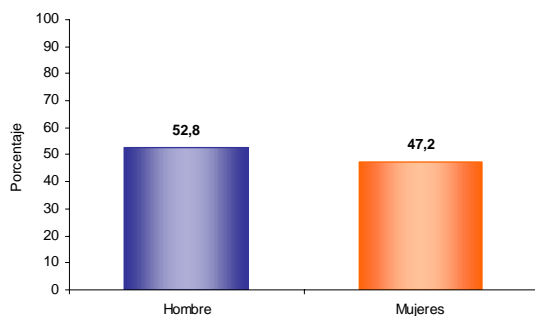
Equipo de Coordinadores  
**Edgar Sardi Perea**  
**Francisco Arboleda H.**  
**Wilton Buriticá Macías**  
**Carlos Sánchez Rave**  
**Luis Guillermo Ramírez**  
**Luz Maritza Medina**  
**Claudia Helen González**  
**Amadeo Rodríguez C.**

**ICONTEC**  
En el mes de julio de 2005, el Instituto Colombiano de Normas Técnicas -ICONTEC- le renovó al DANE la certificación de gestión de la calidad a su Sistema, evaluado y aprobado con base en la norma internacional ISO 9001:2000

Para mayor información visite nuestra página web  
[www.dane.gov.co](http://www.dane.gov.co)

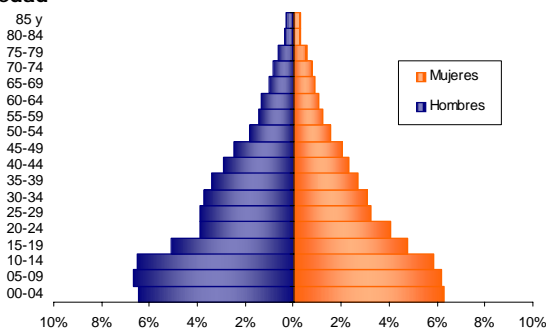
### 3. Módulo de Personas

#### Población por sexo



Del total de la población de Suaza el 52,8% son hombres y el 47,2% mujeres.

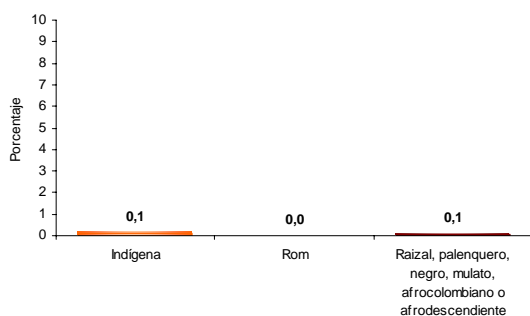
#### Estructura de la población por sexo y grupos de edad



Se evidencia:

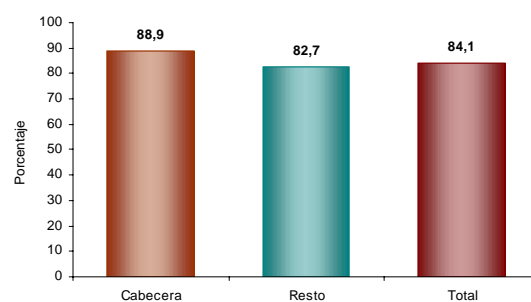
- Efecto de la migración por sexo y edad, sobre mortalidad masculina y alta natalidad.

#### Pertenencia étnica



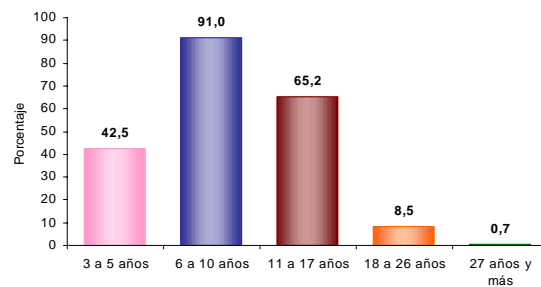
El 0,1% de la población residente en Suaza se autorreconoce como Indígena.

#### Tasa de alfabetismo de la población, cabecera resto



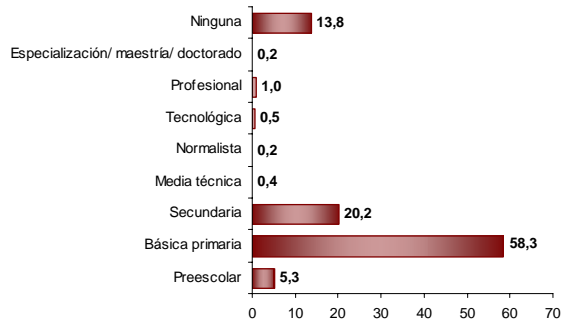
El 84,1% de la población de 5 años y más de Suaza sabe leer y escribir.

#### Asistencia escolar



El 42,5% de la población de 3 a 5 años asiste a un establecimiento educativo formal; el 91,0% de la población de 6 a 10 años y el 65,2% de la población de 11 a 17 años.

#### Nivel educativo



El 58,3% de la población residente en Suaza, ha alcanzado el nivel básica primaria y el 20,2% secundaria; el 1,0% ha alcanzado el nivel profesional y el 0,2% ha realizado estudios de especialización, maestría o doctorado. La población residente sin ningún nivel educativo es el 13,8%.



### Reseña Municipal

**Alcalde:** Abraham Sanchez Vargas

**Fecha de censo:** 26/01/06-06/03/06

Director Departamento  
**Dr. Ernesto Rojas Morales**

Subdirector  
**Dr. Pedro José Fernández Ayala**

Directora de Censos y Demografía  
**Dra. Carmela Serna Ríos**

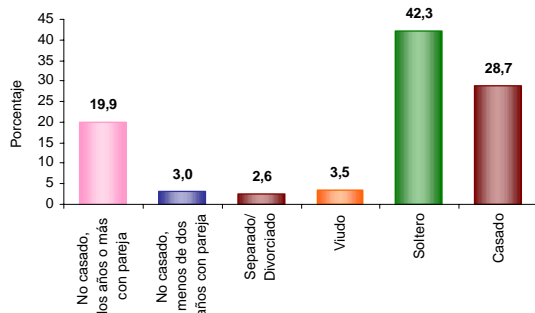
Coordinador General  
**Dr. Luis Hernando Páez Carrero**

Equipo de Coordinadores  
**Edgar Sardi Perea**  
**Francisco Arboleda H.**  
**Wilton Buriticá Macías**  
**Carlos Sánchez Rave**  
**Luis Guillermo Ramírez**  
**Luz Maritza Medina**  
**Claudia Helen González**  
**Amadeo Rodríguez C.**

**ICONTEC**  
En el mes de julio de 2005, el Instituto Colombiano de Normas Técnicas -ICONTEC- le renovó al DANE la certificación de gestión de la calidad a su Sistema, evaluado y aprobado con base en la norma internacional ISO 9001:2000

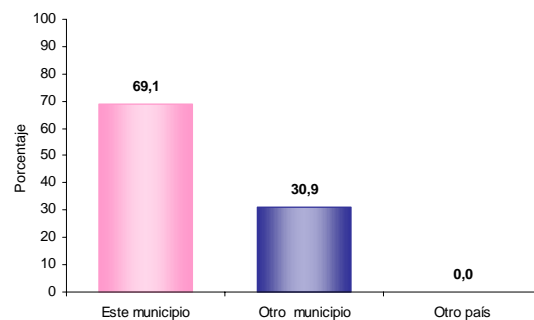
Para mayor información visite nuestra página web [www.dane.gov.co](http://www.dane.gov.co)

### Estado conyugal



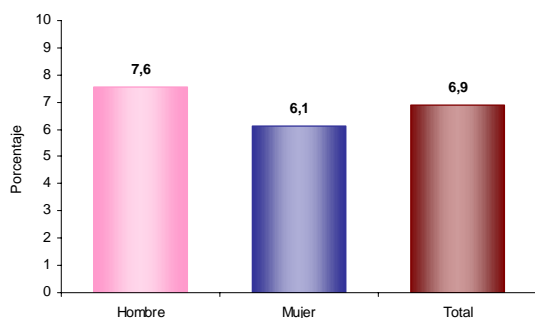
El 23,0% de las personas de 10 años y más de Suaza viven en unión libre.

### Distribución de la población según lugar de nacimiento



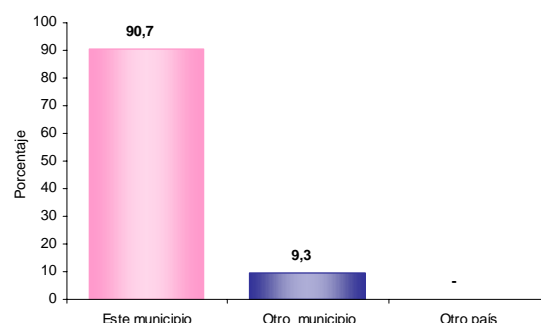
El 30,9% de la población de Suaza nació en otro municipio.

### Prevalencia de limitaciones permanentes por sexo



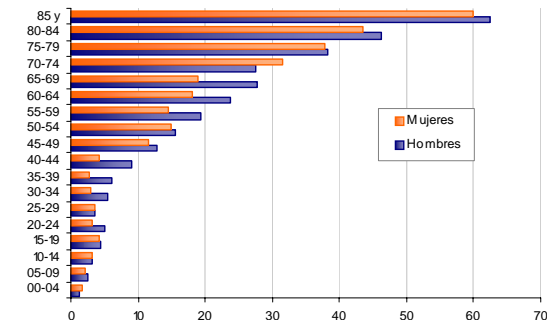
El 6,9% de la población de Suaza presenta alguna limitación permanente. El 7,6% en los hombres y el 6,1% en las mujeres.

### Residencia de 5 años antes (población de 5 años o más)



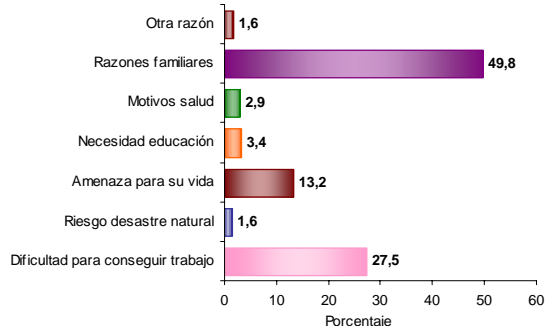
El 9,3% de la población mayor de 4 años residente actualmente en Suaza procede de otro municipio y el 0,0% de otro país.

### Prevalencia de limitaciones permanentes por grupos de edad y sexo



Las limitaciones permanentes aumentan con la edad. El 60% de la población en esta condición se presenta a partir de los 35 años.

### Causa cambio de residencia



El 49,8% de la población de Suaza que cambió de residencia en los últimos cinco años lo hizo por razones familiares. El 27,5% por dificultad para conseguir trabajo; el 13,2% por amenaza para su vida y el 13,2% por amenaza para su vida.



### Reseña Municipal

**Alcalde:** Abraham Sanchez Vargas

**Fecha de censo:**  
26/01/06-06/03/06

Director Departamento  
**Dr. Ernesto Rojas Morales**

Subdirector  
**Dr. Pedro José Fernández Ayala**

Directora de Censos y Demografía  
**Dra. Carmela Serna Ríos**

Coordinador General  
**Dr. Luis Hernando Páez Carrero**

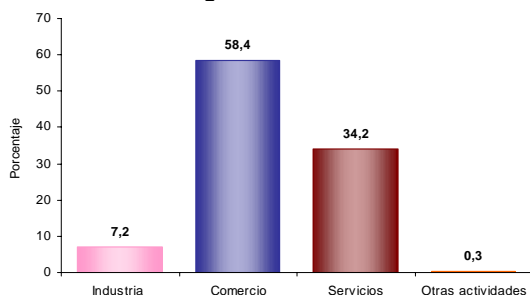
Equipo de Coordinadores  
**Edgar Sardi Perea**  
**Francisco Arboleda H.**  
**Wilton Buriticá Macías**  
**Carlos Sánchez Rave**  
**Luis Guillermo Ramírez**  
**Luz Maritza Medina**  
**Claudia Helen González**  
**Amadeo Rodríguez C.**

**ICONTEC**  
En el mes de julio de 2005, el Instituto Colombiano de Normas Técnicas -ICONTEC- le renovó al DANE la certificación de gestión de la calidad a su Sistema, evaluado y aprobado con base en la norma internacional ISO 9001:2000

Para mayor información visite nuestra página web  
[www.dane.gov.co](http://www.dane.gov.co)

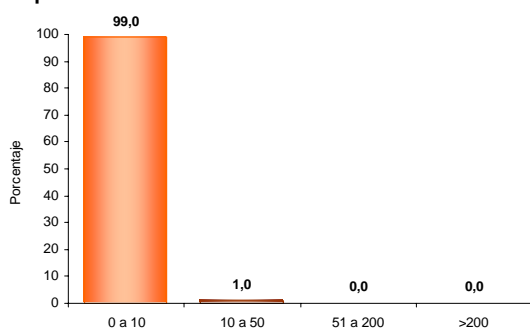
## 4. Módulo de Económicas

### Establecimientos según actividad



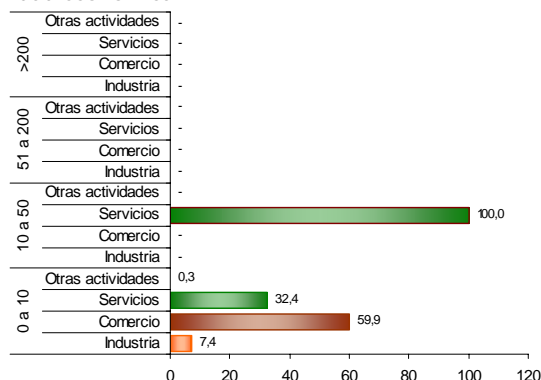
El 7,2% de los establecimientos se dedican a la industria; el 58,4% a comercio; el 34,2% a servicios y el 0,3% a otra actividad.

### Establecimientos según escala de personas ocupadas el mes anterior al censo



El 99,0% de los establecimientos ocupó entre 1 y 10 empleos el mes anterior al censo.

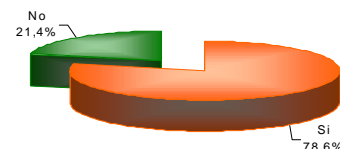
### Establecimientos según escala de personal por actividad económica



En los establecimientos con mayor número ( 0 a 10 empleos) el Comercio (59,9%) es la actividad más frecuente y en el grupo de 10 a 50 personas la actividad principal es Servicios (100,0 %).

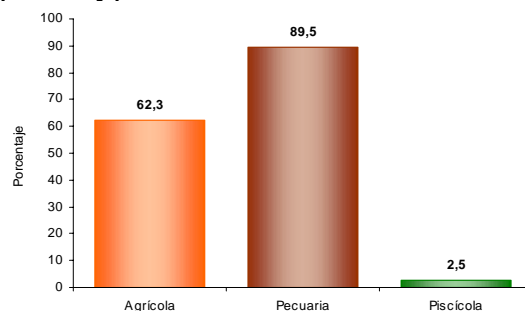
## 5. Módulo de Agropecuarias

### Unidades Censales con actividad agropecuaria asociada



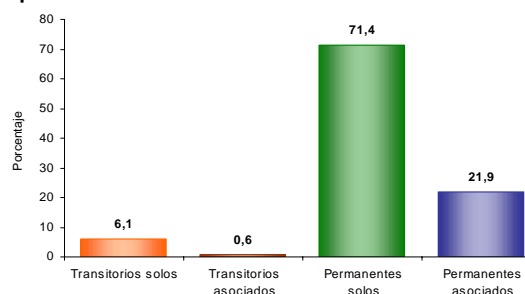
El 78,6% de las viviendas rurales ocupadas, con personas presentes el día del censo, tenían actividad agropecuaria.

### Unidades censales con actividades agrícola, pecuaria y piscícola asociadas



Porcentaje de viviendas rurales ocupadas, con personas presentes el día del censo, y que tenían actividad agropecuaria: Agrícola 62,3%, pecuaria 89,5%, piscícola 2,5%. La mayoría de las viviendas tiene simultáneamente 2 o 3 tipos de actividades.

### Tipos de cultivos en las unidades censales



Del total de cultivos asociados a la vivienda rural el 6,1% corresponde a transitorios solos, el 0,6% a transitorios asociados, el 71,4% a permanentes solos y el 21,9% a permanentes asociados.