



Reseña Municipal

Alcalde: César Herrera Díaz

Fecha de censo:
26/01/06-06/03/06

Director Departamento
Dr. Ernesto Rojas Morales

Subdirector
Dr. Pedro José Fernández Ayala

Directora de Censos y Demografía
Dra. Carmela Serna Ríos

Coordinador General
Dr. Luis Hernando Páez Carrero

Equipo de Coordinadores
Edgar Sardi Perea
Francisco Arboleda H
Wilinton Buriticá Macías
Carlos Sánchez Rave
Luis Guillermo Ramírez
Luz Maritza Medina
Claudia Helen González
Amadeo Rodríguez C.

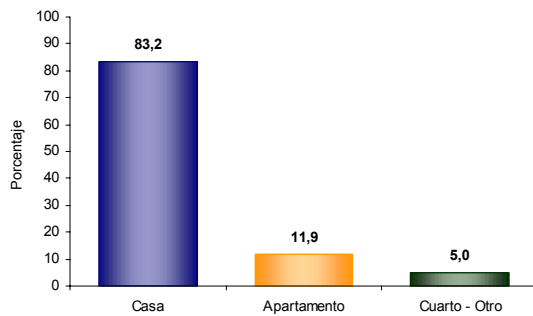
ICONTEC

En el mes de julio de 2005, el Instituto Colombiano de Normas Técnicas –ICONTEC– le renovó al DANE la certificación de gestión de la calidad a su Sistema, evaluado y aprobado con base en la norma internacional ISO 9001:2000

Para mayor información visite nuestra página web
www.dane.gov.co

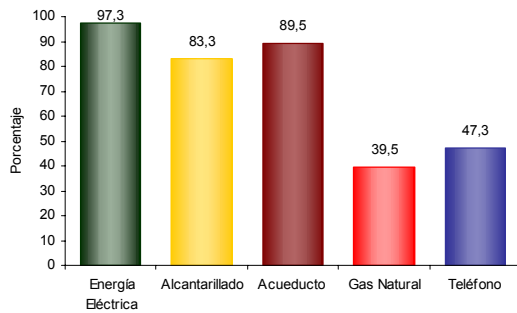
1. Módulo de Viviendas

Tipo de vivienda



El 83,2% de las viviendas de Flandes son casas.

Servicios con que cuenta la vivienda

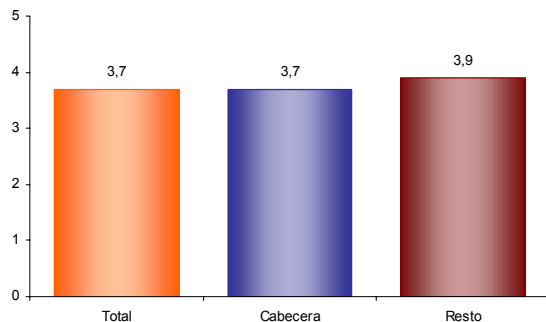


En Flandes:

- El 97,3% de las viviendas tiene conexión a Energía Eléctrica.
- El 39,5 % tiene conexión a Gas Natural.

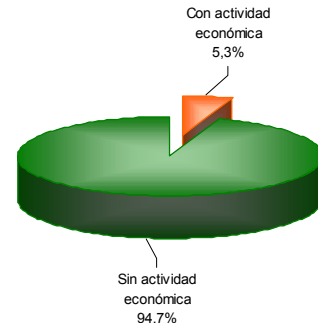
2. Módulo de Hogares

Número de personas por hogar



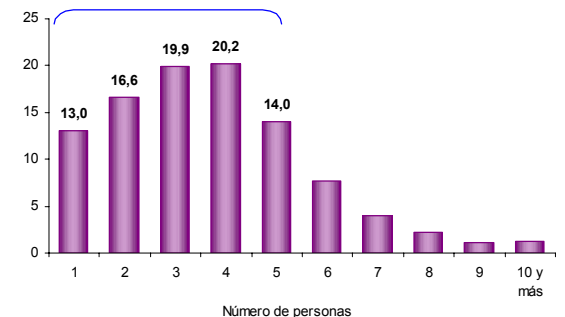
El número de personas por hogar en Flandes es de 3,7.

Hogares con actividad económica.



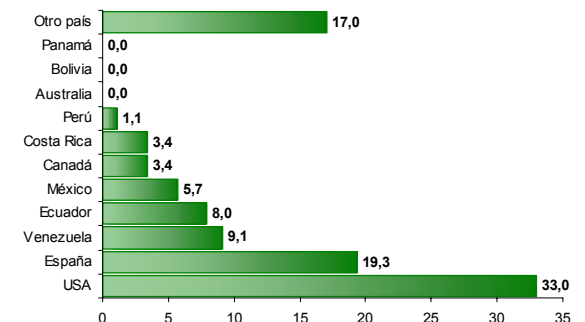
El 5,3% de los hogares de Flandes tienen actividad económica en sus viviendas.

Hogares según número de personas



Aproximadamente el 69,7% de los hogares de Flandes tiene 4 o menos personas.

Personas viviendo en el exterior



Se evidencia:

- Del total de hogares de Flandes el 0,9% tiene experiencia emigratoria internacional.
- Del total de personas de estos hogares residentes de forma permanente en el exterior el 33,0% está en USA, el 19,3% en España y el 9,1% en Venezuela.



Reseña Municipal

Alcalde: César Herrera Díaz

Fecha de censo:
26/01/06-06/03/06

Director Departamento
Dr. Ernesto Rojas Morales

Subdirector
Dr. Pedro José Fernández Ayala

Directora de Censos y Demografía
Dra. Carmela Serna Ríos

Coordinador General
Dr. Luis Hernando Páez Carrero

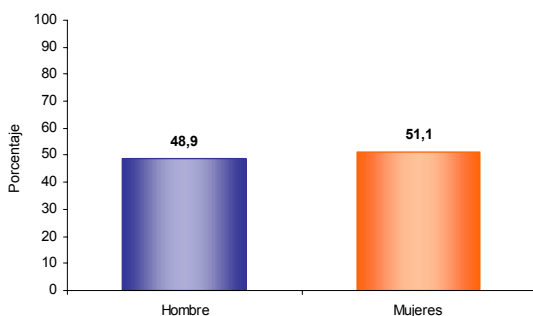
Equipo de Coordinadores
Edgar Sardi Perea
Francisco Arboleda H.
Wilinton Buriticá Macías
Carlos Sánchez Rave
Luis Guillermo Ramírez
Luz Maritza Medina
Claudia Helen González
Amadeo Rodríguez C.

ICONTEC
En el mes de julio de 2005, el Instituto Colombiano de Normas Técnicas –ICONTEC– le renovó al DANE la certificación de gestión de la calidad a su Sistema, evaluado y aprobado con base en la norma internacional ISO 9001:2000

Para mayor información visite nuestra página web
www.dane.gov.co

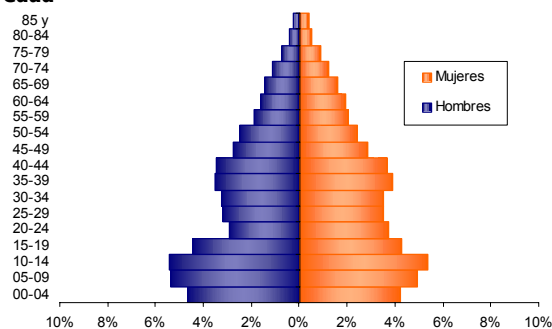
3. Módulo de Personas

Población por sexo



Del total de la población de Flandes el 48,9% son hombres y el 51,1% mujeres.

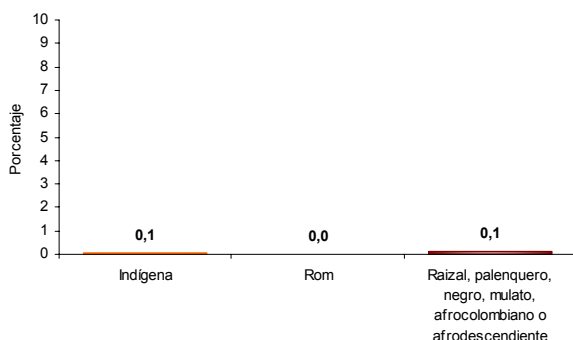
Estructura de la población por sexo y grupos de edad



Se evidencia:

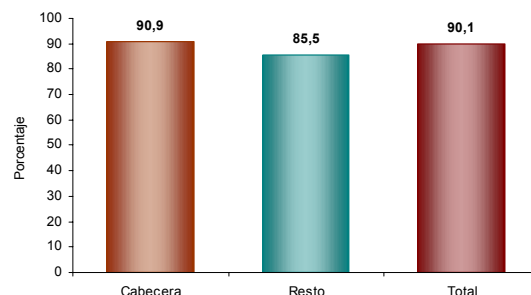
- Efecto de la migración por sexo y edad y sobre mortalidad masculina.

Pertenencia étnica



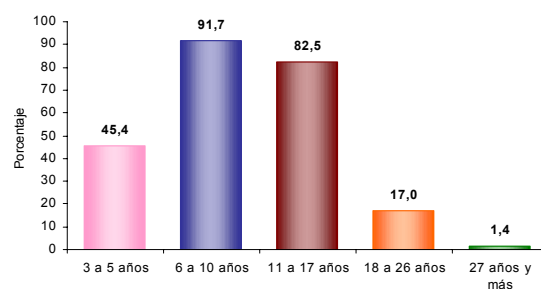
El 0,1% de la población residente en Flandes se autorreconoce como Raizal, palenquero, negro, mulato, afrocolombiano o afrodescendiente.

Tasa de alfabetismo de la población, cabecera resto



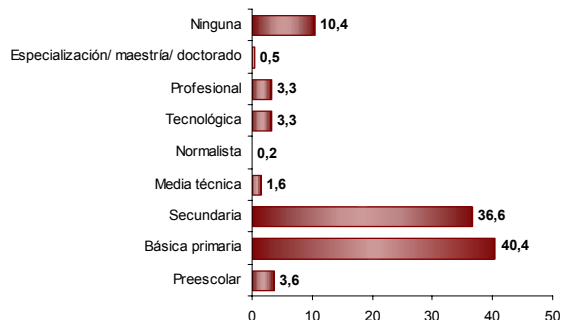
El 90,1% de la población de 5 años y más de Flandes sabe leer y escribir.

Asistencia escolar



El 45,4% de la población de 3 a 5 años asiste a un establecimiento educativo formal; el 91,7% de la población de 6 a 10 años y el 82,5% de la población de 11 a 17 años.

Nivel educativo



El 40,4% de la población residente en Flandes, ha alcanzado el nivel básica primaria y el 36,6% secundaria; el 3,3% ha alcanzado el nivel profesional y el 0,5% ha realizado estudios de especialización, maestría o doctorado. La población residente sin ningún nivel educativo es el 10,4%.



Reseña Municipal

Alcalde: César Herrera Díaz

Fecha de censo:
26/01/06-06/03/06

Director Departamento
Dr. Ernesto Rojas Morales

Subdirector
Dr. Pedro José Fernández Ayala

Directora de Censos y Demografía
Dra. Carmela Serna Ríos

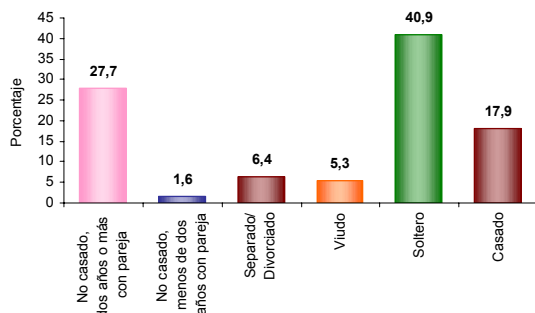
Coordinador General
Dr. Luis Hernando Páez Carrero

Equipo de Coordinadores
Edgar Sardi Perea
Francisco Arboleda H.
Wilinton Buriticá Macías
Carlos Sánchez Rave
Luis Guillermo Ramírez
Luz Maritza Medina
Claudia Helen González
Amadeo Rodríguez C.

ICONTEC
En el mes de julio de 2005, el Instituto Colombiano de Normas Técnicas –ICONTEC– le renovó al DANE la certificación de gestión de la calidad a su Sistema, evaluado y aprobado con base en la norma internacional ISO 9001:2000

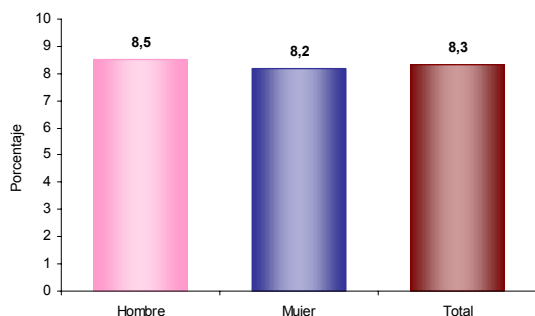
Para mayor información visite nuestra página web
www.dane.gov.co

Estado conyugal



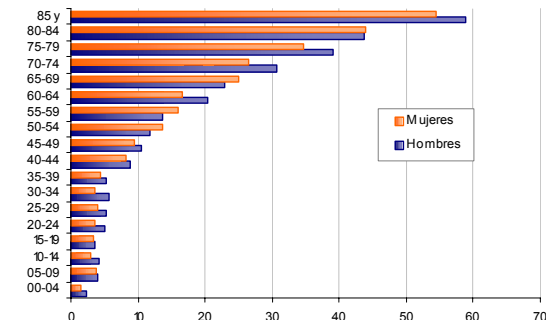
El 29,4% de las personas de 10 años y más de Flandes viven en unión libre.

Prevalencia de limitaciones permanentes por sexo



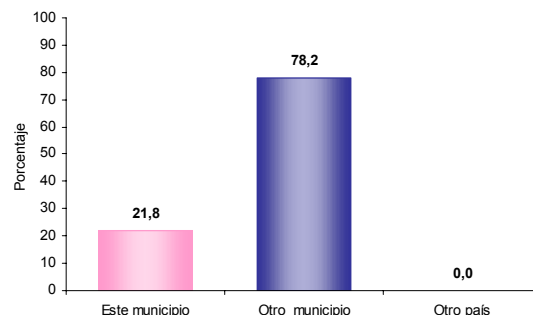
El 8,3% de la población de Flandes presenta alguna limitación permanente. El 8,5% en los hombres y el 8,2% en las mujeres.

Prevalencia de limitaciones permanentes por grupos de edad y sexo



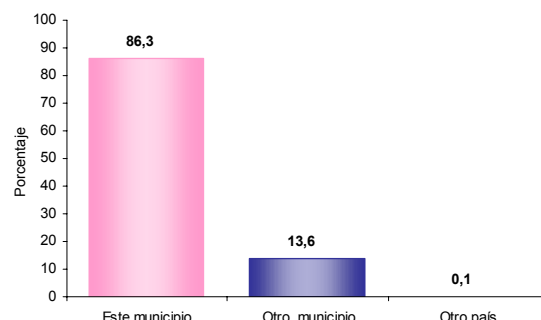
Las limitaciones permanentes aumentan con la edad. El 60% de la población en esta condición se presenta a partir de los 40 años.

Distribución de la población según lugar de nacimiento



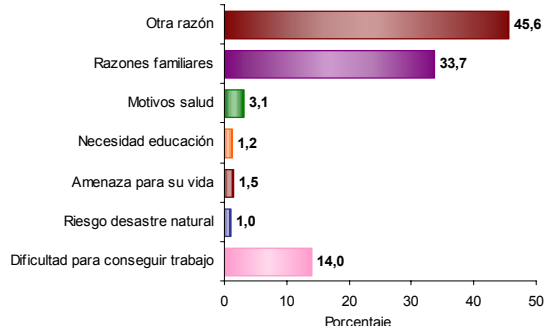
El 78,2% de la población de Flandes nació en otro municipio.

Residencia de 5 años antes (población de 5 años o más)



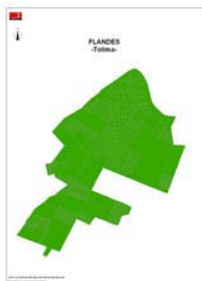
El 13,6% de la población mayor de 4 años residente actualmente en Flandes procede de otro municipio y el 0,1% de otro país.

Causa cambio de residencia



El 45,6% de la población de Flandes que cambió de residencia en los últimos cinco años lo hizo por otra razón. El 33,7% por razones familiares; el 14,0% por dificultad para conseguir trabajo y el 1,5% por amenaza para su vida.

Información correspondiente a la población censada en hogares particulares



Reseña Municipal

Alcalde: César Herrera Díaz

Fecha de censo:
26/01/06-06/03/06

Director Departamento
Dr. Ernesto Rojas Morales

Subdirector
Dr. Pedro José Fernández Ayala

Directora de Censos y Demografía
Dra. Carmela Serna Ríos

Coordinador General
Dr. Luis Hernando Páez Carrero

Equipo de Coordinadores
Edgar Sardi Perea
Francisco Arboleda H.
Wilinton Buriticá Macías
Carlos Sánchez Rave
Luis Guillermo Ramírez
Luz Maritza Medina
Claudia Helen González
Amadeo Rodríguez C.

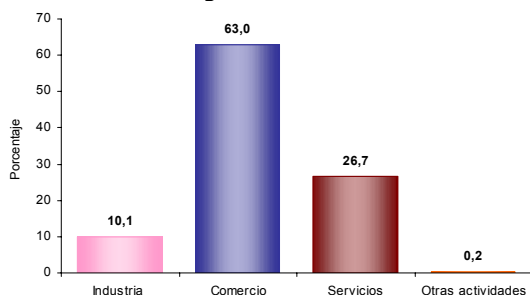
ICONTEC

En el mes de julio de 2005, el Instituto Colombiano de Normas Técnicas –ICONTEC– le renovó al DANE la certificación de gestión de la calidad a su Sistema, evaluado y aprobado con base en la norma internacional ISO 9001:2000

Para mayor información visite nuestra página web www.dane.gov.co

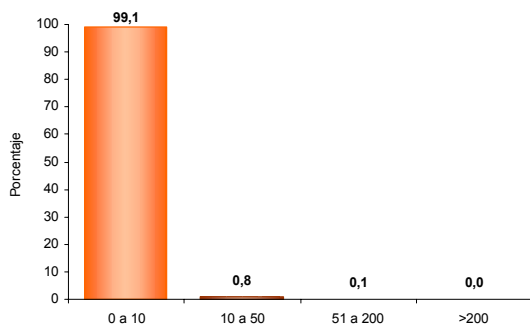
4. Módulo de Económicas

Establecimientos según actividad



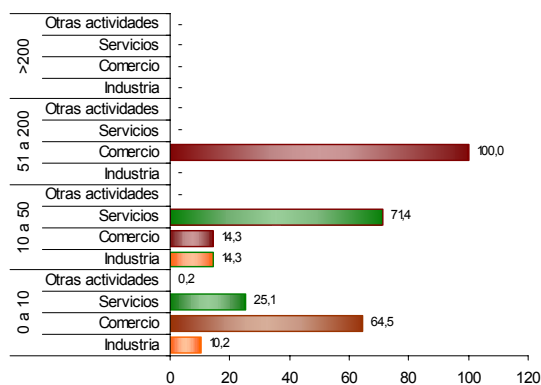
El 10,1% de los establecimientos se dedican a la industria; el 63,0% a comercio; el 26,7% a servicios y el 0,2% a otra actividad.

Establecimientos según escala de personas ocupadas el mes anterior al censo



El 99,1% de los establecimientos ocupó entre 1 y 10 empleos el mes anterior al censo.

Establecimientos según escala de personal por actividad económica



En los establecimientos con mayor número (0 a 10 empleos) el Comercio (64,5%) es la actividad más frecuente y en el grupo de 10 a 50 personas la actividad principal es Servicios (71,4 %).

Información correspondiente a la población censada en hogares particulares