

# EVALUACION INTEGRAL DEL TERRITORIO

## PLAN DE USO RECOMENDADO DEL TERRITORIO

Por los tipos de suelos y las clases agrologicas del municipio (VI. VII) el uso recomendado en forma global es el de reforestación y cultivos permanentes, sin embargo la presencia de recursos minerales y el potencial hídrico generan otras actividades de producción, requeridas para el desarrollo de las comunidades. Los valles aluviales están clasificados como suelos de clase IV en los cuales es posible realizar la actividad agrícola no intensiva

La normatividad declara como zonas de protección las áreas de nacimiento de los ríos, los corredores fluviales, los resguardos indígenas

Como rehabilitación se potencializan las zonas erosionadas , denudacionales y degradadas por la actividad minera

Los tipos de utilización de la tierra que se tendrán en cuenta en este estudio son:

- ❖ Protección – Conservación
- ❖ Revegetalización
- ❖ Producción.
  - ❖ Extracción
  - ❖ Agricultura
  - ❖ Forestal
  - ❖ Pecuario
  - ❖ Turismo
- ❖ Protección \_ Producción
  - ❖ Forestal con especies nativas

El mapa de uso recomendado espacializa las diferentes zonas

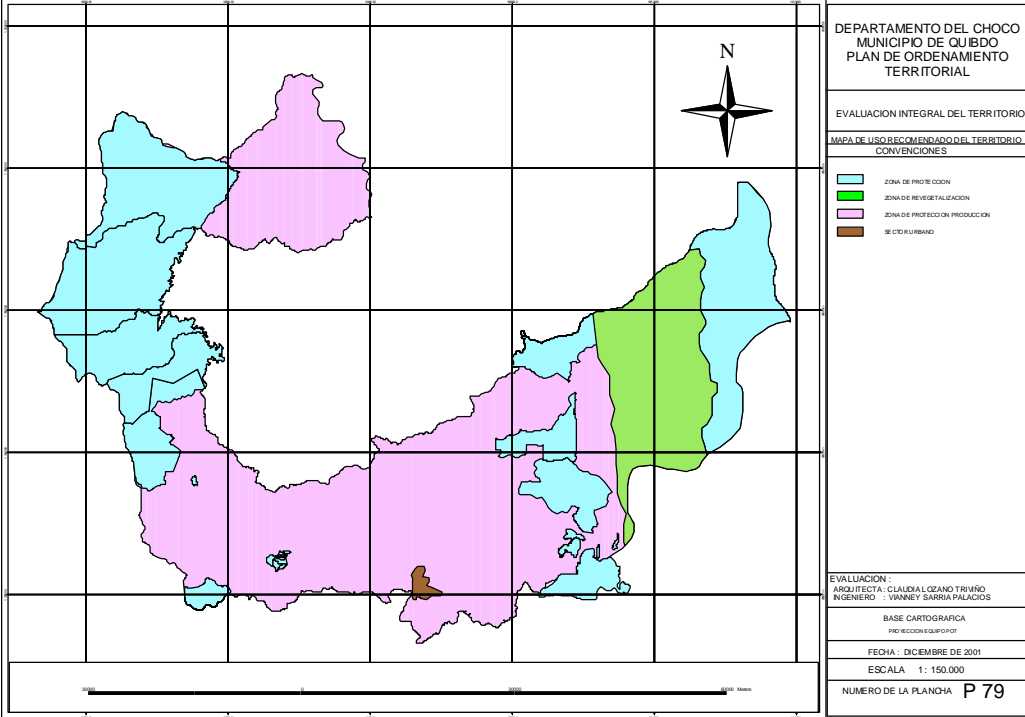
Tabla . Cualidades biofísicos de las unidades de paisaje

PAISAJE	SUELO	PEND %	HUM	TEXTU	DRENAJE	PROFUNDIDAD EFECTIVA	CLASE AGROLO	USO RECOMEND.
A1(valles aluvio coluviales intramontanos)	Qubc	5-10	Alta.	Fa	Imperfecto.	superficial	VI sh	Cultivos tradicionales, minería
C1 (lomas y colinas)	Tecd – Cua	5- 15	Alta.	Organ.	pantanoso	Muy superficial	VI sh	Forestal, cultivos
D1 (montañas erosionales félsicas)	Bcef	10-15	Alta.	far	Pobre	Superficial	VII sh	Forestal, piscicultura
D3 (Montañas erosionales cenizas volcánicas)	Cjde	10-15	Alta.	Fara	Moderado a bien	Superficial	VII sh	Forestal, piscicultura
D4 (Montañas erosionales estructurales)	Cjde	15-30	Alta.	Fara	Moderado a bien	Superficial	VII sh	Forestal, piscicultura, Minero
L1 (Depresión montañosa y cenagosa)	Cua	3-5	Alta.	Organ.	Pantanoso	Muy superficial	VII hs	FORESTAL
L2 (plano de inundación)	Qucd Qubc	– 3-5	Alta.	Fa	Imperfecto.	Superficial	VI sh	Cultivos tradicionales, minería
L3 (terrazza aluvial baja)	Cua	3-5	Alta.	Organ.	Pantanoso	Muy superficial	VII hs	FORESTAL
P1 (Abanicos torrenciales antiguos)	Qubc	5-10	Alta.	Fa	Imperfecto.	Superficial	VI sh	Cultivos tradicionales
P2 (Abanico aluvial actual)	Cua	3-5	Alta.	Organ.	Pantanoso	Muy superficial	VII sh	FORESTAL, Minero
P4 (Abanico fluvio volcánico)	Cua	5-10	Alta.	Organ.	Pantanoso	Muy superficial	VII sh	FORESTAL, Minero
S1 (Crestas y cuestas)	Cjde	3-5	Alta.	fara	Moderado a bien	Superficial	VII sh	Protección de cuencas
S2 (Espinazos en material calcareo)	Bcef	5-15	Alta	Far	Pobre.	Superficial	VII sh	Protección de cuencas
Ur	TUa	5-10	alta	Far	pobre	superficial	IV	Producción
	Qubc	5-10	alta	Fa.	pobre	Superficial	VI sh	Urbano.

Tabla Aptitudes de las unidades de paisaje

PAISAJE	DESCRIPCION.	TIPO
A1(valles coluviales intramontanos)	aluvio Cultivos tradicionales, conservar la vegetación ribereña como protección ante el efecto erosivo ocasionado por los ríos.	PROTECC-PRODU
C1 (lomas y colinas)	Forestal, cultivos autoctonos permanentes, cultivos tradicionales, vida silvestre, minería controlada	PROTECC-PRODU
D1 (montañas erosionales félsicas)	Forestal,piscicultura, protecciónde cuencas hidrográficas, vida silvestre	REVEGETALIZACI
D3 (Montañas erosionales , cenizas volcánicas)	Forestal,piscicultura, cultivos permanentes	PROTECCION
D4 (Montañas erosionales estructurales)	Forestal,piscicultura, cultivos permanentes, zocriaderos,	PROTECCION
L1 (Depresión montañosa y cenagosa)	FORESTAL, vida silvestre	PROTECC-PRODU
L2 (plano de inundación)	Forestal, Cultivos tradicionales, cultivos autóctonos	PROTECC-PRODU
L3 (terrazza aluvial baja)	FORESTAL, vida silvestre	PROTECC-PRODU
P1 (Abanicos torrenciales antiguos)	Forestal, cultivos autoctonos, Cultivos tradicionales, piscicultura , zocriaderos, Minería)	PROTECC-PRODU
P2 (Abanico aluvial actual)	FORESTAL, vida silvestre, minería	PROTECC-PRODU
P4 (Abanico fluvio volcánico)	FORESTAL, vida silvestre , minería	PROTECC-PRODU
S1 (Crestas y cuestas)	Protección de cuencas	PROTECCION
S2 (Espinazos en material calcareo)	Protección de cuencas	PROTECCION
Ur	Urbano.	

MAPA



## PLAN DE RECURSOS NATURALES Y PAISAJISTICOS

El territorio del municipio de Quibdó se encuentra en su mayoría cubierto por bosques, constituyendo este recurso su mayor potencial desde el punto de vista económico, y de recurso florístico y faunístico.

En segunda instancia se encuentra la amplia cuenca del Atrato, con grandes caudales y subcuencas de aguas de buena calidad que se utiliza como medio de transporte, uso doméstico y recreativo, las ciénagas que se localizan especialmente en Tagachí constituyen un potencial ictiológico y turístico; la ciénaga Grande en la quebrada Jotadó en el río Munguido, constituye un potencial para la investigación y recreación Ecoturística, conformando en su entorno una zona de parque ecológico

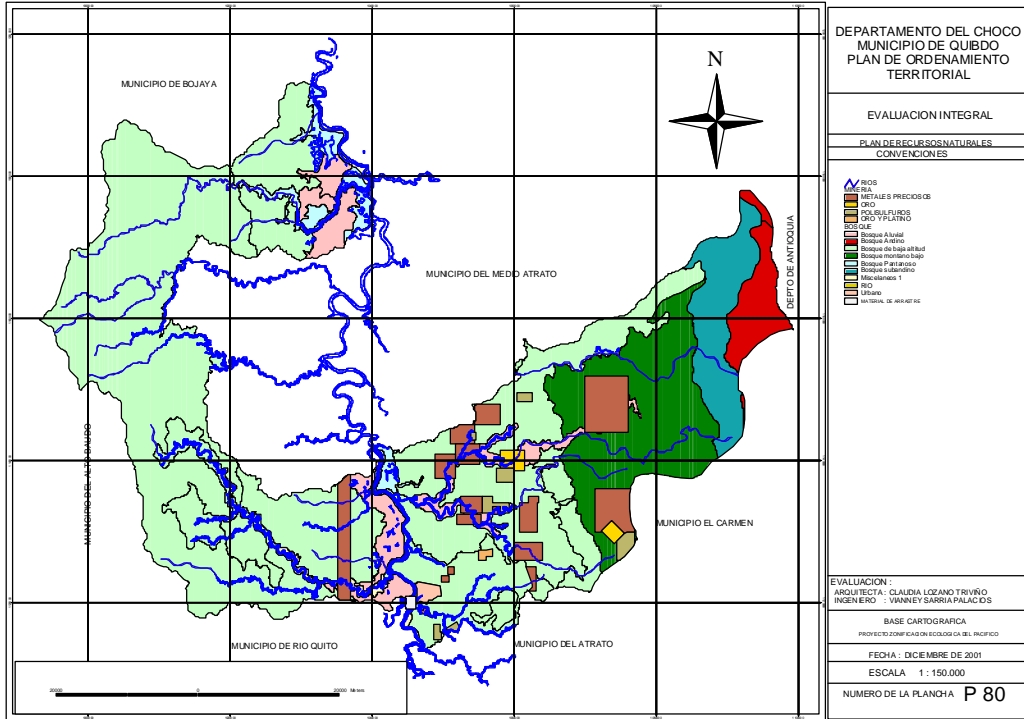
La existencia de minerales auríferos diseminados en los suelos sedimentarios como producto de las intrusiones magmáticas sinorgénicas del terciario en forma de grandes masas de tonalitas, produjeron un metamorfismo de contacto en donde se encuentran los yacimientos de oro, cobre, plomo, zinc y otros metales, presentándose este recurso en el margen derecho del río Atrato principalmente en el sector de la troje, Tutunendo, Guayabal, Negua, Icho, la Equis,.

Puntualmente se encuentran algunos sumideros de sal en las poblaciones Icho, en la quebrada salina, en Guadalupe en la quebrada san Roman, en la troje en la quebrada casaju, en Tutunendo.

En el petróleo se presentan prospectos en Tutunendo, e Icho

Para el desarrollo turístico se potencializa todo el municipio, por la diversidad biológica, la riqueza y calidad hídrica, con presencia de ciénagas y la diversidad étnica y cultural

MAPA



## EQUIPAMIENTO

En todo el municipio se aprecia la falta comunicación terrestre entre los diferentes corregimientos, los caminos existentes se encuentran abandonados.

El sistema de acueducto solo cubre un 28% del territorio siendo un servicio sin tratamiento previo.

Alcantarillado. Solo en Quibdo existe alcantarillado con una baja cobertura.

Energía. Hay un cubrimiento del 53% entre interconexión y plantas.

Teléfono. Hay cobertura total por el servicio de Intel en las cabeceras corregimentales aunque hay problemas técnicos en la prestación del servicio.

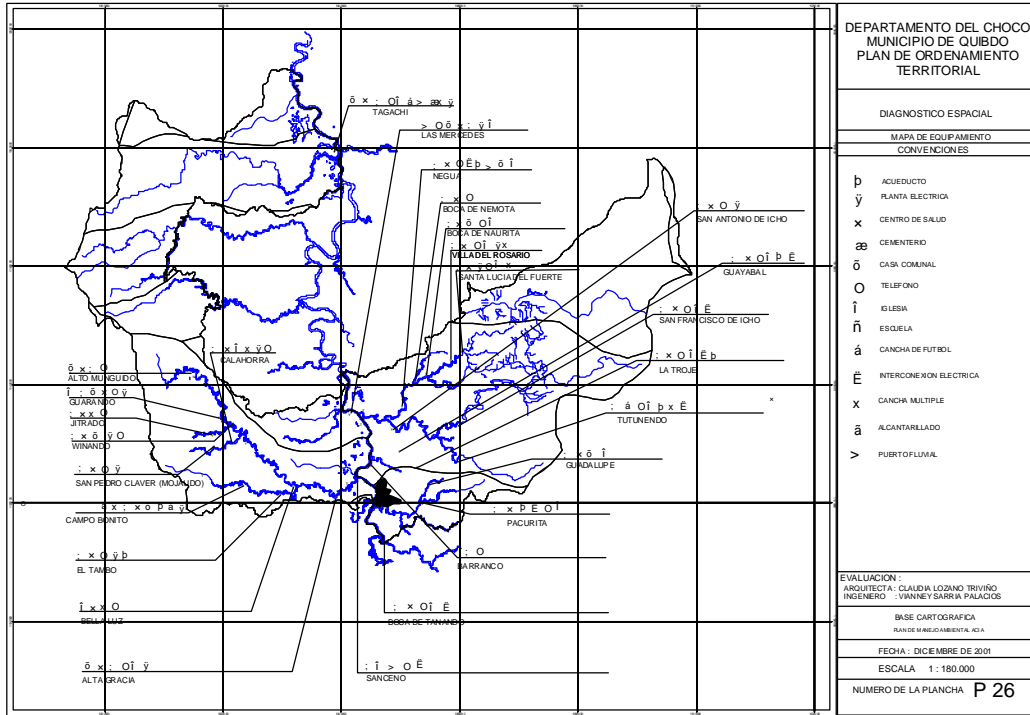
En salud hay un buen cubrimiento de puestos de salud, pero sin la dotación requerida y en su mayoría están en mal estado.

Escuelas, están en mal estado y no cumplen los requerimientos para ser planteles educativos.

Canchas deportivas. En todos los corregimientos existe un espacio para fútbol pero falta escenarios para otras disciplinas deportivas

Policía. Solo existe puesto de policía en Tutunendo y Quibdo.





## PROBLEMÁTICA AMBIENTAL

A nivel general se presenta la existencia de una falla que potencializa una inestabilidad en el área de Tutunendo, Ichó, Villa del Rosario.<sup>1</sup>

Se encuentra una amplia zona de inundación en la depresión del Atrato que cubre las poblaciones de Tagachí, Sanceno, La comunidad.

El efecto de deslizamiento es de susceptibilidad moderada en casi todo el territorio.

A nivel sísmico, el municipio se encuentra en el andén pacífico que está clasificado como zona sísmica.

La problemática ambiental se resume en el proceso erosivo generado por la amplia red hídrica, el cual se complementa con la alta pluviosidad, del sector que inciden en las inundaciones periódicas, y el deslizamiento por soliflución.

La evaluación realizada por CODECHOCO, presenta los siguientes indicadores

- Debilidad en los procesos organizativos
- Contaminación hídrica
- Sedimentación y contaminación de cauces y ciénagas
- Perdida de biodiversidad
- Construcción de viviendas en zonas de riesgos y fuentes hídricas
- Déficit de servicios públicos
- Presión sobre el territorio (hacinamiento)
- Utilización de tecnologías inadecuadas en las actividades económicas
- Deterioro ambiental rural por procesos urbanos
- Contaminación por ruidos
- Deforestación
- Erosión
- Falta de educación, capacitación y conciencia ambiental<sup>2</sup>

En segunda instancia se encuentra las actividades económicas como la minería, y la explotación forestal que están deteriorando las fuentes hídricas al desproteger los suelos de la capa vegetal, por el mal manejo de las actividades y falta de orientación a las comunidades ya que estas son las receptoras de esta problemática por las enfermedades digestivas que generan las aguas enlodadas.

Perdida de biodiversidad originado por el mal uso de la explotación forestal y la actividad minera.

Déficit de servicios públicos que genera contaminación y un mal manejo de residuos sólidos y aguas servidas, constituye un problema general en el municipio por la generación de malos olores en algunos sectores,

---

<sup>1</sup>ZONIFICACIÓN ECOLÓGICA DEL PACÍFICO. IGAC

<sup>2</sup>DIAGNOSTICO AMBIENTAL MUNICIPIO DE QUIBDO - CODECHOCO

principalmente en el sector urbano, por la construcción de vosculbert para las aguas lluvias que se han convertido en alcantarillas

Mapa de problemática ambiental

