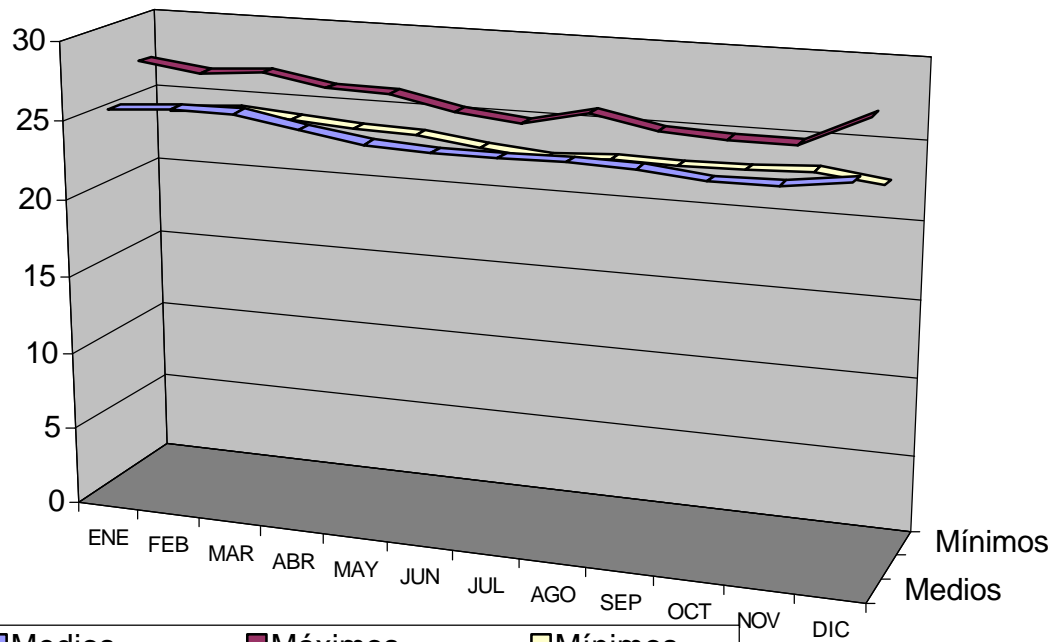


TEMPERATURA PROMEDIO (°C)
PERIODO 1957 - 1999
EL SOCORRO - SANTANDER

	ENE	FEB	MAR	ABR	MAY	JUN	JUL	AGO	SEP	OCT	NOV	DIC
Medios	25,5	25,8	25,8	25,1	24,5	24,3	24	24,4	24,3	23,9	24	24,5
Máximos	27,8	27,3	27,6	26,9	26,8	26	26	26,5	25,7	25,5	25,5	27,5
Mínimos	23,8	24,1	23,8	23,5	23,4	22,9	23	22,8	22,7	22,8	23	22,5

TEMPERATURA PROMEDIO (°C)
PERIODO 1957-1999
EL SOCORRO SANTANDER



■ Medios ■ Máximos ■ Mínimos

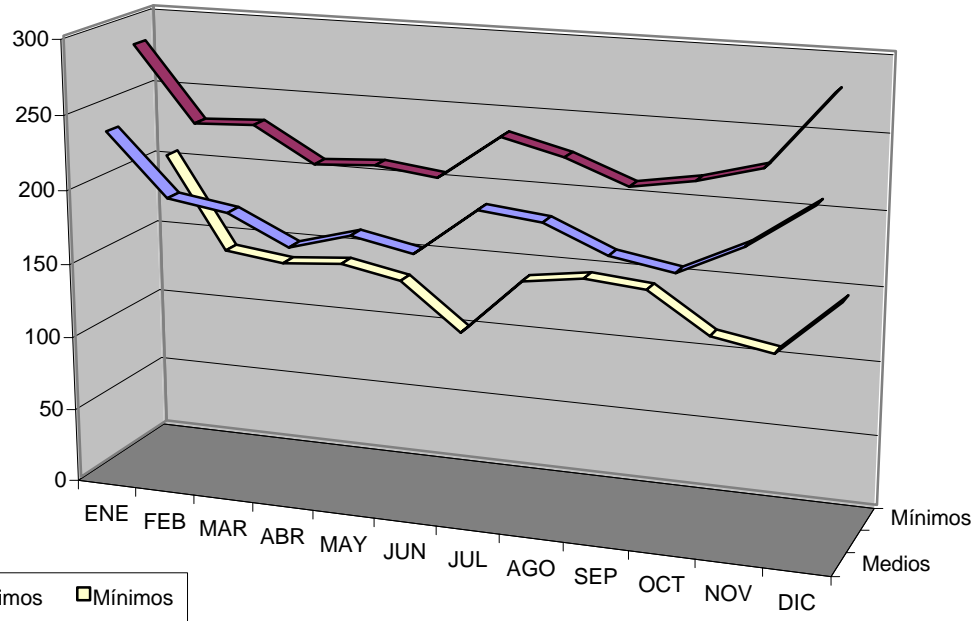
BRILLO SOLAR PROMEDIO (Horas)

PERIODO 1962-1999

EL SOCORRO - SANTANDER

	ENE	FEB	MAR	ABR	MAY	JUN	JUL	AGO	SEP	OCT	NOV	DIC
Medios	236	194,8	188,6	169,4	180,8	172,6	204,7	200,4	182,9	175,9	196,1	225,5
Máximos	286,3	236	238,1	215	217,7	212,6	242,7	232,7	217	224,2	235,6	285,7
Mínimos	202,2	138,8	133,7	137,2	129,2	97,3	136,8	142,8	139,1	112,1	104,8	143,2

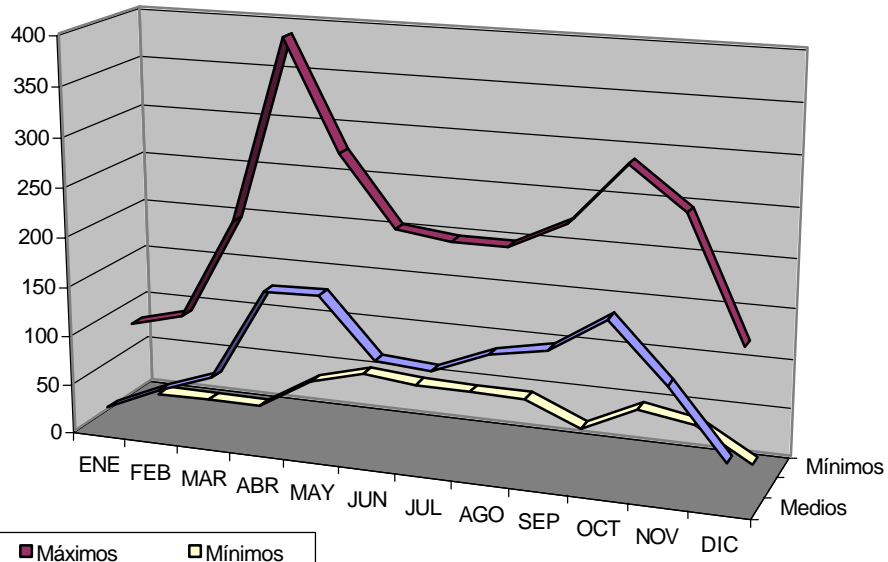
BRILLO SOLAR PROMEDIO (Horas)
PERIODO 1962-1999
EL SOCORRO - SANTANDER



PRECIPITACION PROMEDIO (mms)
PERIODO 1953-1999)
EL SOCORRO - SANTANDER

	ENE	FEB	MAR	ABR	MAY	JUN	JUL	AGO	SEP	OCT	NOV	DIC
Medios	22	45,4	65,2	158,5	159,8	101	97,4	119,9	130,7	166,1	108,3	41
Máximos	92,2	106,8	208,7	396,5	287	216,5	209,4	209,4	237,1	299,1	257,4	135,2
Mínimos	0	0	0	32,4	47	42	41,4	40,3	16,9	43	33,5	0,2

PRECIPITACION PROMEDIO (mms)
PERIODO 1953-1999
EL SOCORRO - SANTANDER



■ Medios ■ Máximos ■ Mínimos

**HUMEDAD RELATIVA PROMEDIO
PERIODO 1957-1999)
EL SOCORRO - SANTANDER**

	ENE	FEB	MAR	ABR	MAY	JUN	JUL	AGO	SEP	OCT	NOV	DIC
Medios	64	63	65	70	76	76	74	73	73	76	76	70
Máximos	76	73	74	83	83	84	92	91	82	84	83	78
Mínimos	50	51	53	58	65	63	61	64	59	63	62	57