

ACUEDUCTO						VEREDA
Acueducto	Nacimiento propio	Río	Quebrada u otro	No dispone	Sin Infor	
551				0	0	Cabecera
205				10		La Arada
38					1	El Carmen (centro poblado)
794	0	0	0	10	1	SUBTOTAL URBANO
98,6%	0,0%	0,0%	0,0%	1,2%	0,1%	Porcentaje urbano
49						Ameses(centro poblado)
54					5	Carmen rural
7				3	5	Ameses Rural
17				12		Agua de Dios
49				20		El Achiral
53	12		1	18	5	El Guarumo
23	3		5	8	1	El Moral
27	9			12	1	El Salado
0				21		Guasimal
18	2			6		La Aradita
24	1			6	1	La Lindosa
20	2			5		La Mielecita
0				33		La Palma
33	1		5	6	3	Las Cruces
10	1		13	21	2	Las Mercedes
33	13		5	25	3	Los Alpes
39	7	2	3	16	2	Los Medios
43	13			18	5	Llano Galindo
16				7	2	Potrerillo
8	3		3	6	0	San Lorenzo
40				1	13	San Luis
0				9	0	Tres Esquinas
6		8	15	24	3	Vega del Gramal
33	6	2		11	1	Vega Grande
602	73	12	50	288	52	SUBTOTAL RURAL
63,9%	7,7%	1,3%	5,3%	30,6%	5,5%	Porcentaje Rural
67,6%				32,4%		Porcentaje ponderado
1396	73	12	50	298	53	TOTAL
1440				307	0	Total ponderado
79,9%				17,1%	3,0%	Porcentaje
82,4%				17,6%		Porcentaje ponderado

Figura 1-15 Material de las paredes de las viviendas del Municipio

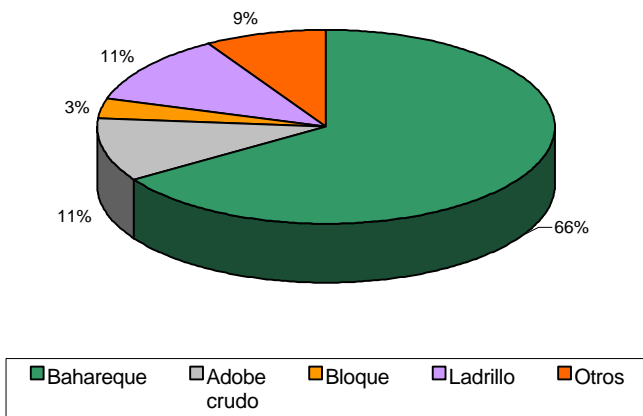


Figura 1-16 Material de las paredes de las viviendas de la cabecera

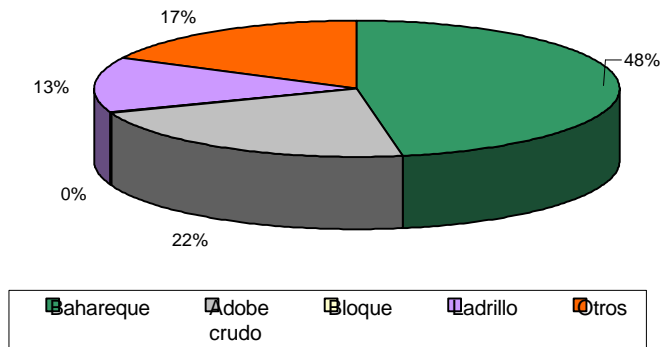


Figura 1-17 Material de las paredes de las viviendas de La Arada

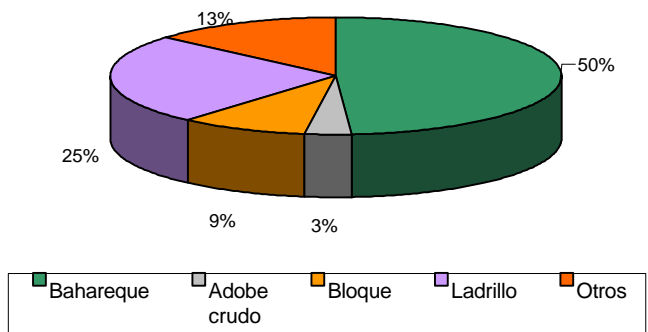


Figura 1-18 Material de las paredes de las viviendas del sector rural

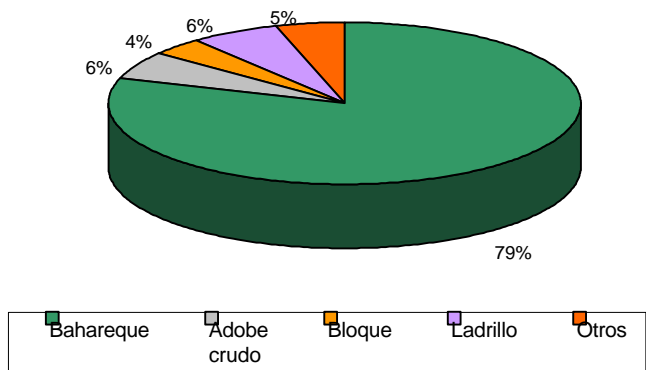


Tabla 1-41 Material de los pisos de las viviendas

VEREDA	Tierra	cemento	Baldosin	Madera (Tabla)	Ladrillo	cemento tierra	cemento baldosin	cemento madera	cemento ladrillo	madera tierra	Sin informa
Cabecera	31	413	31	3	1	38	9	0	4	1	19
La Arada	33	167	3			5	2				5
El Carmen (centro poblado)		34	2			1					2
SUBTOTAL URBANO	64	614	36	3	1	44	11	0	4	1	26
Porcentaje urbano	8,0%	76,3%	4,5%	0,4%	0,1%	5,5%	1,4%	0,0%	0,5%	0,1%	3,2%
Porcentaje Ponderado	8,2%	78,8%	4,6%	0,4%	0,1%	5,7%	1,5%	0,0%	0,5%	0,1%	
Carmen rural	4	48				3					4
Ameses		54	3				1				6
Agua de Dios	10	18									1
El Achiral	29	37				2	1				
El Guarumo	11	50									15
El Moral	10	18			1	2		1			
El Salado	3	32		2				3			
Guasimal	6	5		2		2					6
La Aradita	4	10	1	2	1	2		2	1	1	
La Lindosa	1	25		1				2			2
La Mielecita	2	23									
La Palma	20	13									
Las Cruces	8	25		1		7					1
Las Mercedes	7	11	4			3		7			1
Los Alpes	10	41				3		3			4
Los Medios	22	27				6					2
Llano Galindo	12	39		3		6		4			2
Potrerillo	5	14				1					5
San Lorenzo	1	9				4					
San Luis	7	33				1					13
Tres Esquinas	4	3						1			1
Vega del Gramal	27	1		3							2
Vega Grande	15	21	1			4	3				1
SUBTOTAL RURAL	218	557	9	14	2	46	5	23	1	1	66
Porcentaje Rural	23,1%	59,1%	1,0%	1,5%	0,2%	4,9%	0,5%	2,4%	0,1%	0,1%	7,0%
Porcentaje ponderado	24,7%	63,2%	1,0%	1,6%	0,2%	5,2%	0,6%	2,6%	0,1%	0,1%	
TOTAL	282	1171	45	17	3	90	16	23	5	2	92
Porcentaje	16,1%	67,0%	2,6%	1,0%	0,2%	5,2%	0,9%	1,3%	0,3%	0,1%	5,3%
Porcentaje ponderado	17,0%	70,8%	2,7%	1,0%	0,2%	5,5%	1,0%	1,4%	0,3%	0,1%	

FUENTE: Esta Investigación 1999-2001. Estratificación socioeconómica 2000

Figura 1-23 Tipos de cubiertas en las viviendas de La Arada

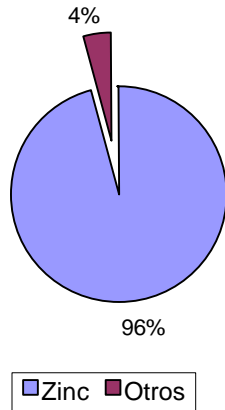


Figura 1-24 Tipos de cubiertas en las viviendas del sector rural

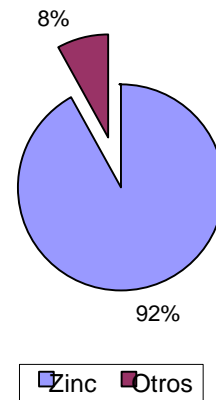


Figura 1-25 LA VIVIENDA EN EL CENTRO POBLADO EL CARMÉN

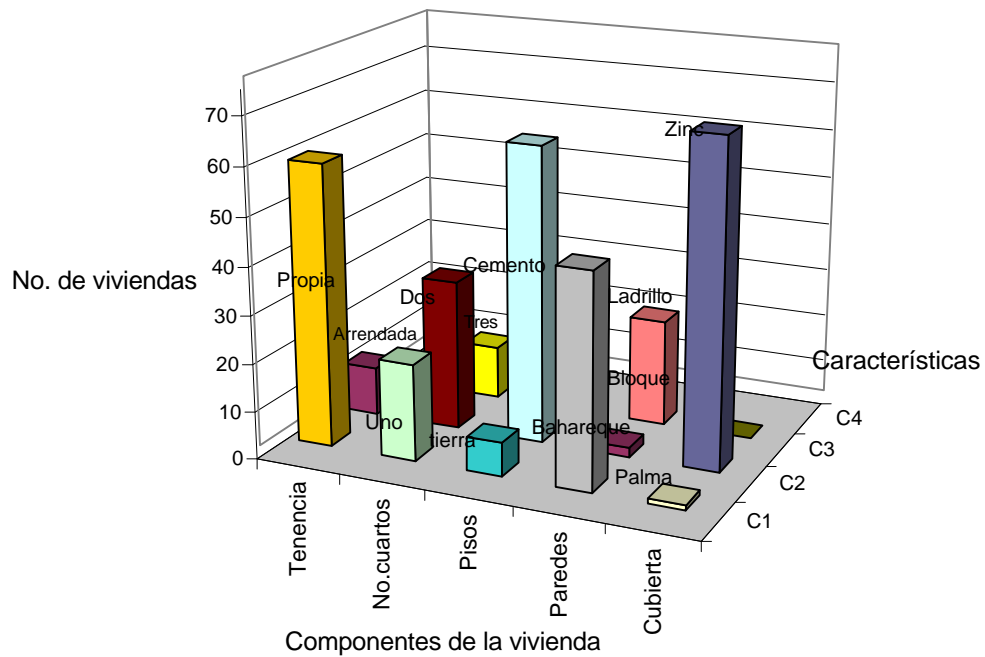


Tabla 1-43 Calificación de las cocinas del sector rural

VEREDA	CALIFICACIÓN DE LA COCINA						
	Buena	R a B	Regular	Ra M	Malo	No tiene	Sin informa
Ameses	9		27	1	16		11
Agua de Dios			1			28	
El Achiral	3		27	1	23	1	14
El Guarumo			42		25	4	5
El Moral	0		10	1	14	5	2
El Salado	0		19		20		1
La Aradita			13	1	9		1
La Lindosa	1		11		14	3	2
La Mielecita	1		9		14	1	0
La Palma			9	1	8	9	6
Las Cruces	6		17	1	14	1	3
Las Mercedes			10	1	14	5	3
Los Alpes	0		14		15	3	29
Los Medios	1		17		35		4
Llano Galindo	1		15		18		32
Potreriillo	1		7	1	10		6
San Lorenzo			6		8		
San Luis	16		17		8		13
Tres Esquinas	0		5	1		1	2
Vega del Gramal	0	3	10	4	12	1	3
Vega Grande	0	1	18	3	18	4	1
TOTAL RURAL	39	4	304	16	295	66	138
Porcentaje Rural	4,5%	0,5%	35,3%	1,9%	34,2%	7,7%	16,0%
Porcentaje ponderado	5,4%	0,6%	42,0%	2,2%	40,7%	9,1%	

FUENTE: Esta Investigación 1999

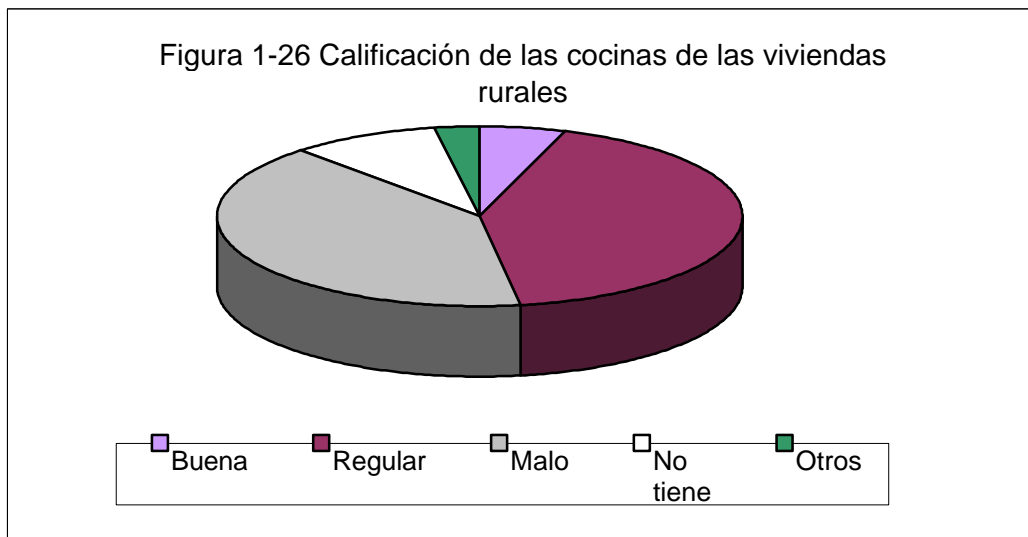
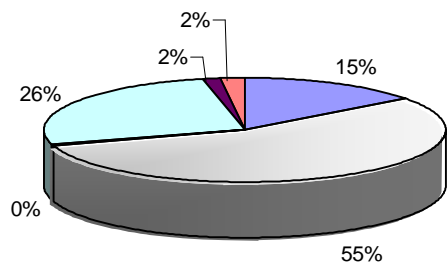
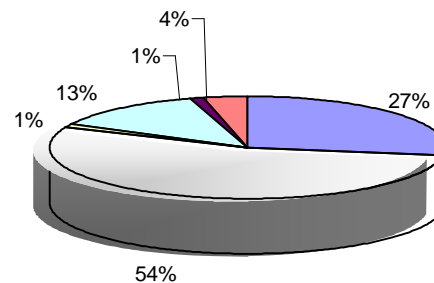


Figura 1-27 Combustible utilizado por los hogares en la cabecera



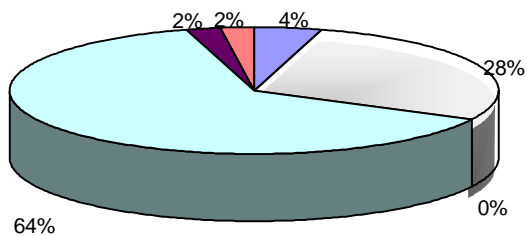
■ Leña ■ Gas ■ Energía ■ Leña y gas ■ Energía y gas ■ Otros y gas

Figura 1-28 Combustible utilizado por los hogares en La Arada



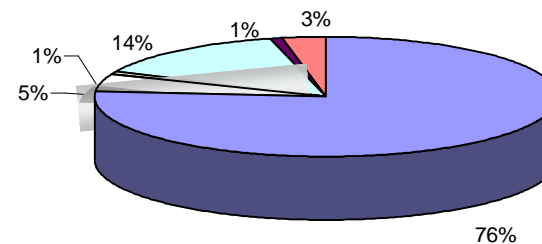
■ Leña ■ Gas ■ Energía ■ Leña y gas ■ Energía y gas ■ Otros y gas

Figura 1-29 Combustible utilizado por los hogares en El Carmen



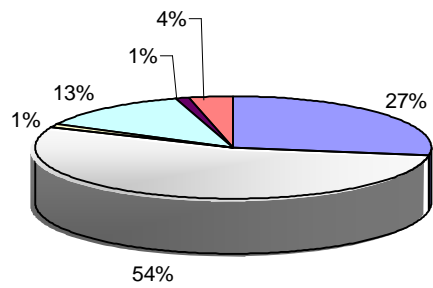
■ Leña ■ Gas ■ Energía ■ Leña y gas ■ Energía y gas ■ Otros y gas

Figura 1-30 Combustible utilizado por los hogares del sector rural



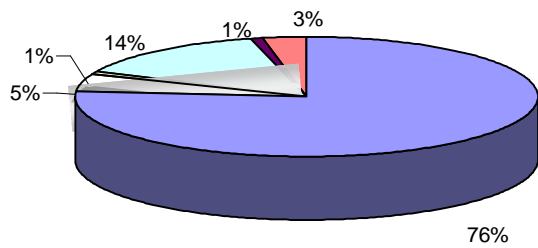
■ Leña ■ Gas ■ Energía ■ Leña y gas ■ Energía y gas ■ Otros y gas

Figura 1-28 Combustible utilizado por los hogares en La Arada



■ Leña
 ■ Gas
 ■ Energía
 ■ Leña y gas
 ■ Energía y gas
 ■ Otros

Figura 1-30 Combustible utilizado por los hogares del sector rural



■ Leña
 ■ Gas
 ■ Energía
 ■ Leña y gas
 ■ Energía y gas
 ■ Otros

Tabla 1-45. Cobertura del servicio sanitario

VEREDA	TIPO DE UNIDAD							CONEXIÓN				TOTAL
	Hoyo	Letrina	Inodoro con descarga	Si tiene	No tiene	En const	Sin Infor	alcant-	Pozo séptico	Oda.y otros	Sin Infor	
Cabecera	0	59	450	509	42	0	0	450	59	42	0	551
La Arada	0	91	106	197	18	0	0	106	91	18	0	215
El Carmen (centro poblado)	0	16	21	37	2	0	0	21	16	2	0	39
SUBTOTAL URBANO	0	166	577	743	62	0	0	577	166	62	0	805
Porcentaje urbano	0,0%	20,6%	71,7%	92,3%	7,7%	0,0%	0,0%	71,7%	20,6%	7,7%	0,0%	100,0%
Ameses(centro poblado)	0	16	31	47	2	0	0	31	16	2	0	49
Carmen rural	0	14	24	38	16	1	4	5	4	24	26	59
Ameses Rural	2	0	3	5	4	0	6	0	0	15	0	15
Agua de Dios	0	1	7	8	21	0	0	0	S.I	21	8	29
El Achiral	7	11	6	24	40	0	5	0	9	55	5	69
El Guarumo	1	7	36	44	26	1	5	0	8	34	34	76
El Moral	2	6	6	14	18	0	0	0	12	3	17	32
El Salado	1	11	17	29	10	0	1	0	24	16	0	40
Guasimal	0	1	4	5	9	0	7	0	2	9	10	21
La Aradita	3	1	7	11	12	0	1	0	4	19	1	24
La Lindosa	2	3	5	10	19	0	2	0	1	19	11	31
La Mielecita	0	8	8	16	8	0	1	0	13	8	4	25
La Palma	0	0	1	1	31	0	1		S.I	31	2	33
Las Cruces	2	8	16	26	10	0	6	0	2	13	27	42
Las Mercedes	2	6	6	14	17	0	2	0	3	20	10	33
Los Alpes	1	18	18	37	21	0	3	0	16	21	24	61
Los Medios	1	0	6	7	45	2	3	0	5	47	4	57
Llano Galindo	1	19	18	38	25	0	3	0	5	40	22	66
Potrillo	1	3	5	9	11	0	5	0	4	11	10	25
San Lorenzo	0	2	1	3	11	0	0	0	0	14	0	14
San Luis	S.I	S.I	S.I	26	14	0	14	0	22	14	18	54
Tres Esquinas	0	2	0	2	6	0	1	0	2	6	1	9
Vega del Gramal	2	2	11	15	15	0	3	0	6	15	12	33
Vega Grande	0	3	10	13	31	0	1	0	13	31	1	45
SUBTOTAL RURAL	28	142	246	442	422	4	74	36	171	488	247	942
Porcentaje Rural	3,0%	15,1%	26,1%	46,9%	44,8%	0,4%	7,9%	3,8%	18,2%	51,8%	26,2%	100,0%
Porcentaje ponderado	3,2%	16,4%	28,3%	50,9%	48,6%	0,5%		3,8%	25,0%	71,2%		
TOTAL	28	308	823	1.185	484	4	74	613	337	550	247	1.747
Total ponderado	29	322	859	1.237	505	4	0	714	392	641	0	
Porcentaje	1,6%	17,6%	47,1%	67,8%	27,7%	0,2%	4,2%	35,1%	19,3%	31,5%	14,1%	100,0%
Porcentaje ponderado	1,7%	18,4%	49,2%	70,8%	28,9%	0,2%		40,9%	22,5%	36,7%		

Fuente: Esta investigación, 1999; Estratificación socioeconómica urbana y de centros poblados 2000, Juntas administradoras de acueductos 2001

Tabla 1-46 No. de cuartos de las viviendas

VEREDA	DORMITORIOS POR VIVIENDA										Ponderado cuartos
	1	2	3	4	5	6	>6	Sin Inform	Subtotal	No cuartos	
Cabecera	76	202	161	52	26	8	7	19	551	1.407	1.457
La Arada	68	91	37	14	2		1	2	215	434	438
El Carmen (centro poblado)	9	20	5	4		1			39	86	86
SUBTOTAL URBANO	153	313	203	70	28	9	8	21	805	1.927	1.979
Porcentaje urbano	19,0%	38,9%	25,2%	8,7%	3,5%	1,1%	1,0%	2,6%			0
Porcentaje ponderado	19,5%	39,9%	25,9%	8,9%	3,6%	1,2%	1,0%				
Carmen rural	12	21	21	1				4	59	121	130
Ameses	8	31	15	3				7	64	127	143
Agua de Dios	6	8	6	8	1				29	77	77
El Achiral	20	31	15	1	2				69	141	141
El Guarumo	16	30	19	8	3				76	180	180
El Moral	11	8	8	3		1	1		32	89	89
El Salado	5	22	8	3			1	1	40	92	94
Guasimal	2	9	4					6	21	32	45
La Aradita	4	10	7	0	2			1	24	55	57
La Lindosa	5	18	6					2	31	59	63
La Mielecita	7	15	2	1					25	47	47
La Palma	11	18	3					1	33	56	58
Las Cruces	12	17	11					2	42	79	83
Las Mercedes	6	14	9	2				2	33	69	73
Los Alpes	11	31	13	3				3	61	124	130
Los Medios	17	27	4	4	2			3	57	109	115
Llano Galindo	16	20	19	7	1			3	66	146	153
Potrillo	2	8	9	1				5	25	49	61
San Lorenzo	0	10	3	1					14	33	33
San Luis	3	7	17	12	1			14	54	121	163
Tres Esquinas	3	4	0	0	0	0	1	1	9	19	21
Vega del Gramal	6	12	8	3	1			3	33	71	78
Vega Grande	14	21	7	1	1	1			45	92	92
SUBTOTAL RURAL	197	392	214	62	14	2	3	58	942	1.988	2.118
Porcentaje Rural	20,9%	41,6%	22,7%	6,6%	1,5%	0,2%	0,3%	6,2%	100,0%		
Porcentaje ponderado	22,3%	44,3%	24,2%	7,0%	1,6%	0,2%	0,3%				
TOTAL	350	705	417	132	42	11	11	79	1747	3.915	4.097
Porcentaje	20,0%	40,4%	23,9%	7,6%	2,4%	0,6%	0,6%	4,5%	100,0%		
Porcentaje ponderado	21,0%	42,3%	25,0%	7,9%	2,5%	0,7%	0,7%				

FUENTE: Esta investigación, 1999; Estratificación socioeconómica urbana y de centros poblados 2000.

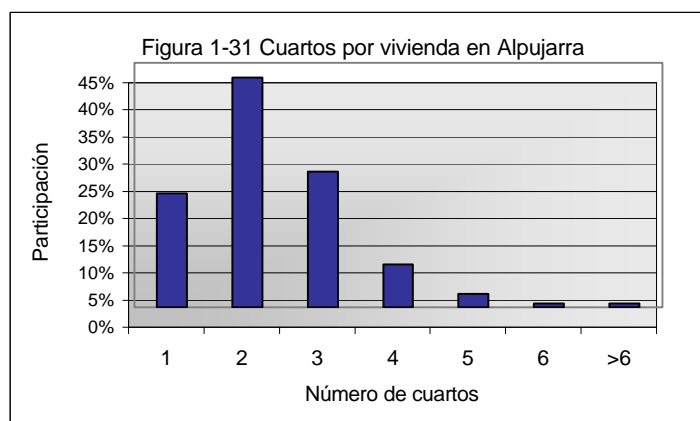


Tabla 1-47 Otras estadísticas e indicadores sobre las viviendas

VEREDA	No. de viviendas	cuartos estimados	No. Cuartos por vivienda	Viviendas no habitadas	% de ocupación	Personas por cuarto*	Hacinamiento				
							familias	Personas	cuartos	personas por cuarto	% familias
Cabecera	551	1457	2,6	75	86,4%	1,3	52	335	86	3,9	11,4%
La Arada	215	438	2,0	23	89,3%	1,6	31	156	42	3,7	16,0%
El Carmen (centro poblado)	39	86	2,2	1	97,4%	1,9	6	33	7	4,7	12,2%
SUBTOTAL URBANO	805	1979	2,5	99	87,7%	1,4	89	524	135	3,9	12,7%
Carmen rural	59	130	2,2	4	93,2%	1,3	7	38	9	4,2	12,7%
Ameses	64	143	2,2	9	85,9%	1,6	12	70	21	3,3	20,3%
Agua de Dios	29	77	2,7	3	89,7%	0,7	3	13	4	3,3	10,7%
El Achiral	69	141	2,0	14	79,7%	2,0	15	100	24	4,2	25,9%
El Guarumo	76	180	2,4	23	69,7%	1,6	9	48	13	3,7	14,8%
El Moral	32	89	2,8	10	68,8%	1,3	2	10	3	3,3	9,1%
El Salado	40	94	2,4	10	75,0%	2,0	4	25	7	3,6	11,4%
Guasimal	21	45	2,1	6	71,4%	1,5	2	17	5	3,4	11,8%
La Aradita	24	57	2,4	6	75,0%	1,6	4	15	5	3,0	21,1%
La Lindosa	31	63	2,0	5	83,9%	1,5	2	10	3	3,3	7,1%
La Mielecita	25	47	1,9	8	68,0%	2,3	2	15	4	3,8	11,1%
La Palma	33	58	1,8	18	45,5%	2,5	3	22	4	5,5	15,8%
Las Cruces	42	83	2,0	6	85,7%	1,7	5	26	8	3,3	12,8%
Las Mercedes	33	73	2,2	10	69,7%	1,9	2	12	3	4,0	9,5%
Los Alpes	61	130	2,1	11	82,0%	1,3	5	24	7	3,4	10,6%
Los Medios	57	115	2,0	2	96,5%	2,0	21	117	33	3,5	33,9%
Llano Galindo	66	153	2,3	12	81,8%	1,2	4	24	5	4,8	8,0%
Potrillo	25	61	2,5	19	24,0%	1,6	No hay hacinamiento				0,0%
San Lorenzo	14	33	2,4	3	78,6%	2,4	4	38	9	4,2	36,4%
San Luis	54	163	3,0	13	75,9%	1,3	No hay hacinamiento				0,0%
Tres Esquinas	9	21	2,4	0	100,0%	2,0	2	15	4	3,8	18,2%
Vega del Gramal	33	78	2,4	7	78,8%	1,6	6	32	9	3,6	20,0%
Vega Grande	45	92	2,0	10	77,8%	1,5	7	34	10	3,4	18,4%
SUBTOTAL RURAL	942	2118	2,2	209	77,8%	1,6	121	705	190	3,7	15,5%
TOTAL	1747	4097	2,3	308	82,4%	1,5	210	1229	325	3,8	14,2%

FUENTE: Esta investigación, 1999; Estratificación socioeconómica urbana y de centros poblados 2000.

*Sobre las viviendas habitadas

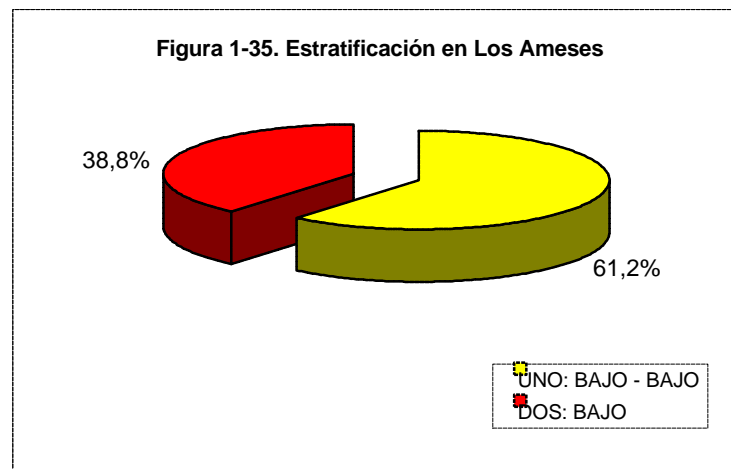
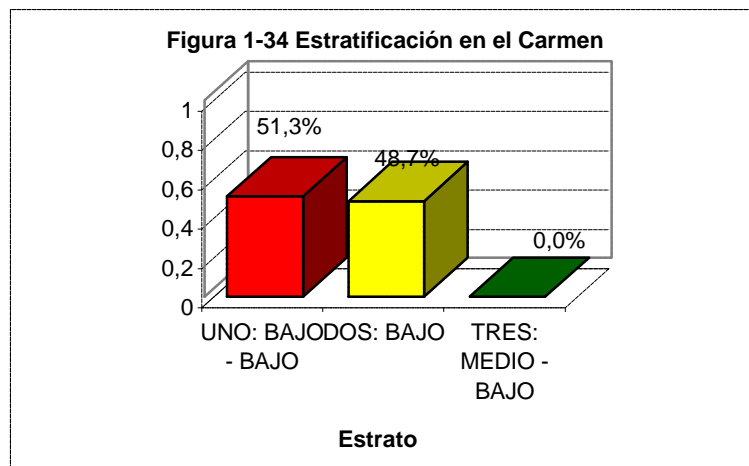
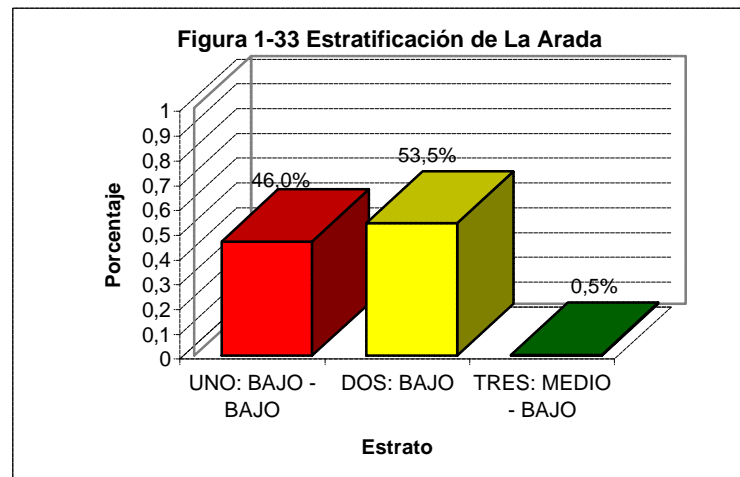
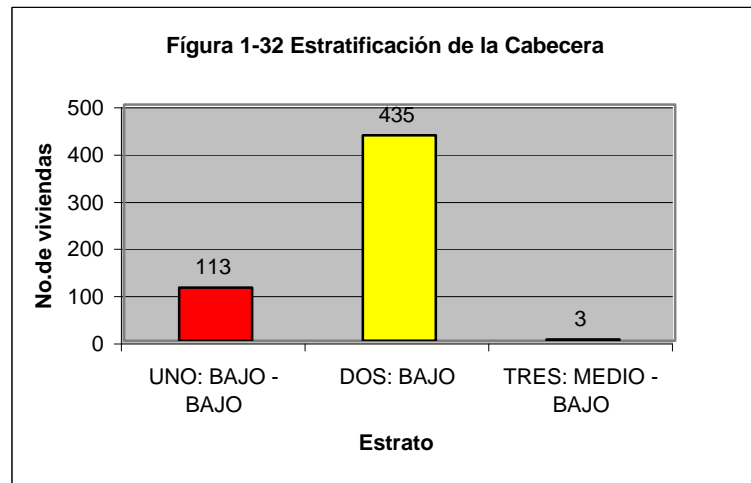


Tabla 1-49 Tenencia de la vivienda en los hogares

URBANO Y/O RURAL	Propia	arriendo	Posesión	cuida *	de la familia **	Sucesión	Sin Inform	Subtotal
Cabecera	329	104	10	4	9			456
La Arada	133	42	11				8	194
El Carmen (centro poblado)	34	1	1	1	4		8	49
SUBTOTAL URBANO	496	147	22	5	13	0	16	699
Porcentaje urbano	71,0%	21,0%	3,1%	0,7%	1,9%	0,0%	2,3%	
Porcentaje ponderado	72,6%	21,5%	3,2%	0,7%	1,9%	0,0%		
Carmen rural	45			5	3		2	55
Ameses	35	15		3	1		5	59
Agua de Dios	20	2	3	3				28
El Achiral	47	4		5	2			58
El Guarumo	42			16	2		1	61
El Moral	15			7				22
El Salado	24			6	5			35
Guasimal	13						4	17
La Aradita	16			3				19
La Lindosa	20			5	2		1	28
La Mielecita	15			2	1			18
La Palma	15			3			1	19
Las Cruces	24	10	1		4			39
Las Mercedes	19			1		1		21
Los Alpes	27	10	2	4	2		2	47
Los Medios	45	1		8	7		1	62
Llano Galindo	33	2	3	3	8	1		50
Potrerillo	4			4			1	9
San Lorenzo	7			4				11
San Luis	34	5	1	1			5	46
Tres Esquinas	6			1	3		1	11
Vega del Gramal	13			16			1	30
Vega Grande	18	1	9	8	2			38
SUBTOTAL RURAL	537	50	19	108	42	2	25	783
Porcentaje Rural	68,6%	6,4%	2,4%	13,8%	5,4%	0,3%	3,2%	
Porcentaje ponderado	70,8%	6,6%	2,5%	14,2%	5,5%	0,3%		
TOTAL	1033	197	41	113	55	2	41	1482
TOTAL PONDERADO	1062	203	42	116	57	2	0	
Porcentaje	69,7%	13,3%	2,8%	7,6%	3,7%	0,1%	2,8%	
Porcentaje ponderado	71,7%	13,7%	2,8%	7,8%	3,8%	0,1%		

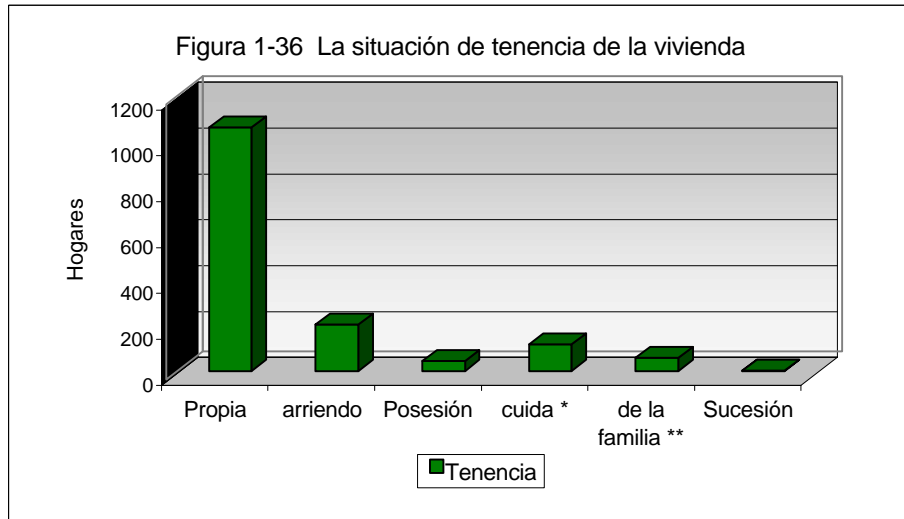
FUENTE: Esta Investigación, 1999 Actualización 2000

* es un mayordomo a sueldo o simplemente cuida

** hogares que viven en convivencia familiar

TOTAL PONDERADO

Propia	arriendo	Posesión	cuida *	de la familia **	Sucesión
1062	203	42	116	57	2



VEREDA	MATERIALES DE LAS PAREDES											PAREDES				
	Bahareque	Adobe crudo	Bloque	Ladrillo	Banareque y ladrillo	Banareque adobe	materia de desecho	Banareque bloque	Prefabr	Otro	Sin Inf.	B	R	R a M	M	Sin informa
Cabecera	260	120	2	72	33	38	4	1	1		19	149	244		83	75
La Arada	105	7	20	54	9	5		4	1	1	9	35	130		48	2
El Carmen (centro poblado)	20		3	9	6						1	6	23		9	1
SUBTOTAL URBANO	385	127	25	135	48	43	4	5	2	1	29	190	397	0	140	78
Porcentaje urbano	49,6%	16,4%	3,2%	17,4%	6,2%	5,5%	0,5%	0,6%	0,3%	0,1%		23,6%	49,3%	0,0%	17,4%	9,7%
Porcentaje ponderado																
Carmen rural	40		1	10	4						4	3	44		8	4
Ameses	7	24	8	10	5	4			2		4					64
Agua de Dios	25			2	1						1	0	10			19
El Achiral	66	2		1								3	51	2	13	
El Guarumo	50	1	13	5	1	1					5	7	41		22	6
El Moral	29	1		1						1		0	23		9	
El Salado	33	1	1	3	1						1	1	30		8	1
Guasimal	12	2			1						6	3	11		1	6
La Aradita	21	1	1								1	0	14		9	1
La Lindosa	27			2							2	0	22		7	2
La Mielecita	23			1	1							0	18		7	0
La Palma	33											0	17	1	9	6
Las Cruces	32		1			7					2					42
Las Mercedes	28	3									2	0	25	2	4	2
Los Alpes	39	11	1	4	2					1	3	9	34		13	5
Los Medios	49		1	2	1		2				2	0	34		20	3
Llano Galindo	46	2	3	7	2			2			4	10	35		18	3
Potrillo	15	1		3	1						5	0	18		2	5
San Lorenzo	14											0	11		3	
San Luis	38	1	0	1							14					54
Tres Esquinas	8										1		1	7		1
Vega del Gramal	26		1	3							3	2	12	2	13	4
Vega Grande	44									1		0	22	6	16	1
SUBTOTAL RURAL	705	50	31	55	20	12	2	2	2	3	60	38	473	20	182	229
Porcentaje Rural	74,8%	5,3%	3,3%	5,8%	2,1%	1,3%	0,2%	0,2%	0,2%	0,3%	6,4%	4,0%	50,2%	2,1%	19,3%	24,3%
Porcentaje ponderado	79,9%	5,7%	3,5%	6,2%	2,3%	1,4%	0,2%	0,2%	0,2%	0,3%		5,3%	66,3%	2,8%	25,5%	
TOTAL	1090	177	56	190	68	55	6	7	4	4	89	228	870	20	322	307
Porcentaje	62,4%	10,1%	3,2%	10,9%	3,9%	3,1%	0,3%	0,4%	0,2%	0,2%	5,1%	#####	49,8%	1,1%	18,4%	17,6%
Porcentaje ponderado	65,7%	10,1%	3,4%	11,5%	4,1%	3,3%	0,4%	0,4%	0,2%	0,2%		15,8%	60,4%	1,4%	22,4%	

Tabla xxx. Condiciones de los hogares

VEREDA	CON QUE COCINAN LOS HOGARES											LOS DESPERDICIOS Y BASURAS		
	Leña	Gas	Energía	Leña y gas	Energía y gas	Leña y energía	leña, gas y energía	Gasolina	No tiene cocina	Sin inform	SUBTOTAL Hogares			
Cabecera	64	243	2	114	7	2	2		4	18	456	Río, caño, ñ botadero d	Las recoge la empresa de aseo	
La Arada	53	104	2	25	2	1	0	2	4	1	194			
El Carmen (centro poblado)	2	13	0	29	1	0	0	0	1	3	49			
SUBTOTAL URBANO	119	360	4	168	10	3	2		9	22	699	11	61	627
Porcentaje urbano	17,0%	51,5%	0,6%	24,0%	1,4%	0,4%	0,3%	0,0%	1,3%	3,1%	100,0%	1,5%	8,8%	89,7%
Porcentaje ponderado urbano	17,6%	53,2%	0,6%	24,8%	1,5%	0,4%	0,3%	0,0%	1,3%					
Carmen rural	35	1		17	0	0	0	0	1	1	55			
Ameses		1	1	4	0				4	48	58	58	0	0
Agua de Dios										28	28			
El Achiral	12	2							1	43	58			14,0%
El Guarumo	54	3	1	3						0	61			53,3%
El Moral	20			2							22			12,5%
El Salado	28									7	35			28,0%
Guasimal	11	1	1						2	2	17			34,2%
La Aradita	15	1				1			1	1	19			69,4%
La Lindosa	21	1	0	2	0				2	2	28			60,9%
La Mielecita	14			3						1	18			
La Palma	14	1			1				1	2	19			
Las Cruces	10								2	27	39			
Las Mercedes	18				1					2	21			
Los Alpes	24		1	10	2					10	47			
Los Medios	37	11	0	13		0	0	1	0	0	62			
Llano Galindo	36	3		7	1					3	50			
Potrillo	6			1						2	9			
San Lorenzo	11								0		11			
San Luis										46	46			
Tres Esquinas	8			1					1	1	11			
Vega del Gramal	14	1		9						6	30			
Vega Grande	30			5						3	38			
SUBTOTAL RURAL	418	26	4	77	5	1	0	1	15	235	782	58	0	0
Porcentaje Rural	53,5%	3,3%	0,5%	9,8%	0,6%	0,1%	0,0%	0,1%	1,9%	30,1%		7,4%	0,0%	0,0%
Porcentaje ponderado	76,4%	4,8%	0,7%	14,1%	0,9%	0,2%	0,0%	0,2%	2,7%	100,0%		10,6%	0,0%	0,0%
TOTAL	537	386	8	245	15	4	2	1	24	257	1481	68,7586207	61,165727	627,076
Porcentaje	36,3%	26,1%	0,5%	16,5%	1,0%	0,3%	0,1%	0,1%	1,6%	17,4%	100,0%	4,6%	4,1%	42,3%
Porcentaje ponderado	43,9%	31,5%	0,7%	20,0%	1,2%	0,3%	0,2%	0,1%	2,0%			5,6%	5,0%	51,2%

Fuente: Esta investigación, 1999; Estratificación socioeconómica urbana y de centros poblados 2000.