

DEPARTAMENTO DE BOLIVAR

RÍO MAGDALENA

MUNICIPIO DE CHIVOLO

MUNICIPIO DE TENERIFE

MUNICIPIO DE SABANAS DE SAN ÁNGEL

MUNICIPIO DE NUEVA GRANADA

MUNICIPIO DE SANTA BÁRBARA DE PINTO

CONVENCIONES

- Ríos, Arroyos y Quebradas
- Vía Nacional
- Vías Intermunicipal
- Vías Ruales Ppales
- Vías Ruales Secundarias
- Limite Municipal
- Curva de Nivel
- Cabecera Municipal
- Corregimientos
- Veredas, Caserios
- Ciénagas

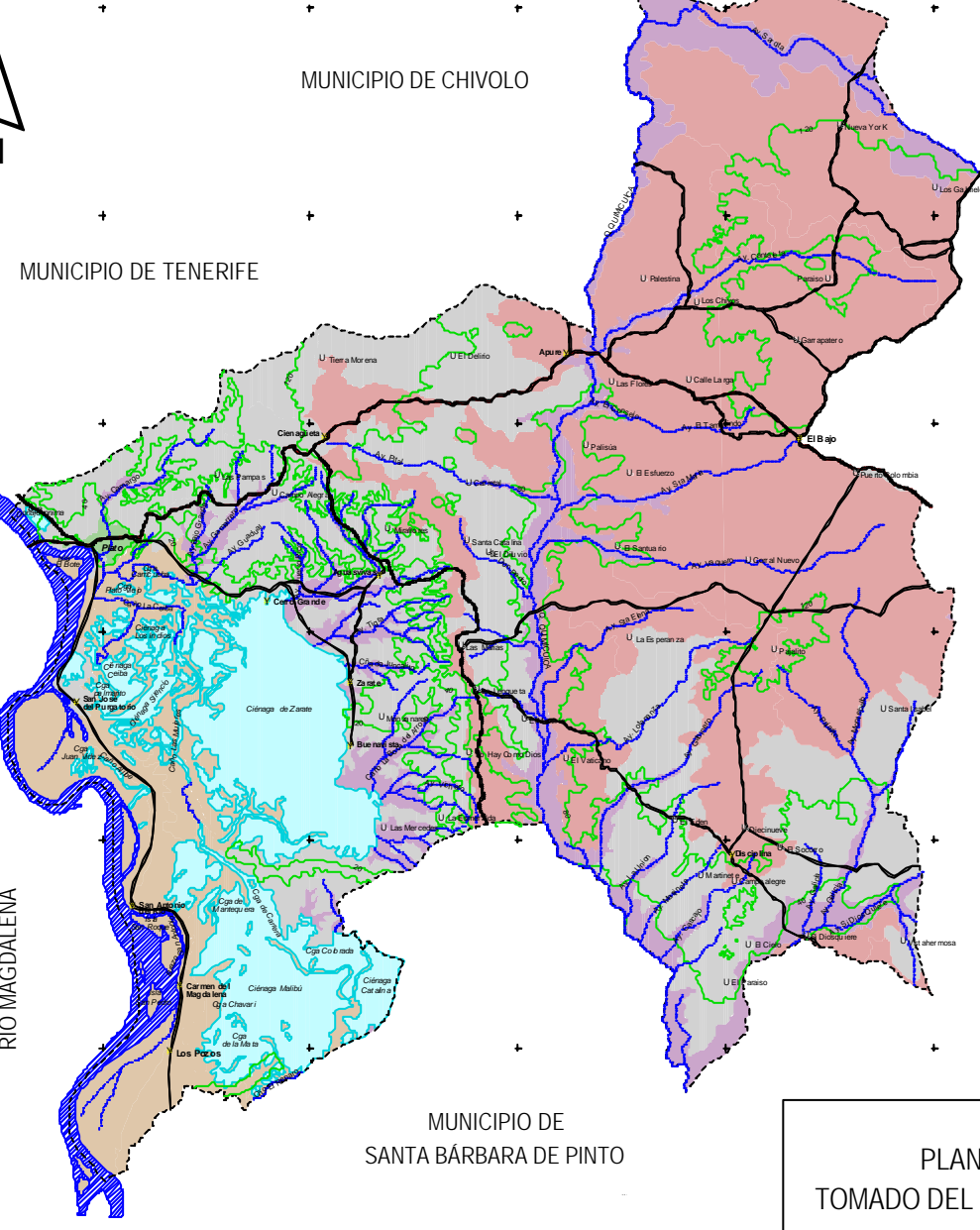
MAPA DEL MUNICIPIO
 PLAN DE DESARROLLO MUNICIPIO DE PLATO 2004-2007
 TOMADO DEL PLAN BASICO DE ORDENAMIENTO TERRITORIAL 2002 - 2011





DEPARTAMENTO DE BOLIVAR

RÍO MAGDALENA



MUNICIPIO DE SABANAS DE SAN ÁNGEL

MUNICIPIO DE CHIVOLO

MUNICIPIO DE TENERIFE

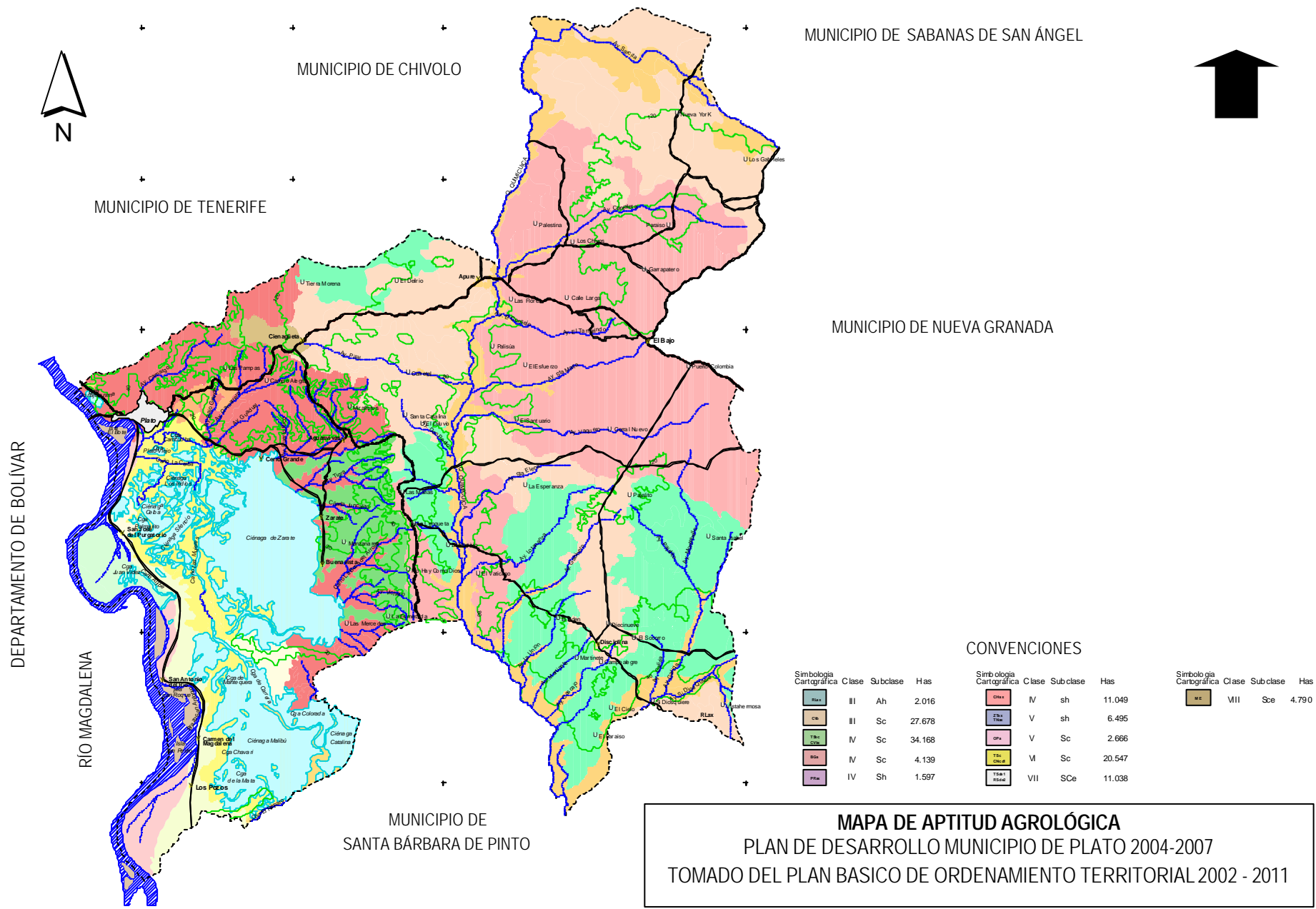
MUNICIPIO DE NUEVA GRANADA

MUNICIPIO DE SANTA BÁRBARA DE PINTO

CONVENCIONES

	Colinas	40.479,57		Ríos, Arroyos y Quebradas
	Llanura Aluvial	12.724,70		Vía Nacional
	Terrazas Disectadas	58.025,05		Vías Intermunicipal
	Valles Intercolinarios	14.954,47		Vías Ruales Ppales
				Vías Ruales Secundarias
				Limite Municipal
				Curva de Nivel
				Cabecera Municipal
				Corregimientos
				Veredas, Caserios
				Ciénagas

MAPA GEOMORFOLÓGICO
 PLAN DE DESARROLLO MUNICIPIO DE PLATO 2004-2007
 TOMADO DEL PLAN BASICO DE ORDENAMIENTO TERRITORIAL 2002 - 2011



MUNICIPIO DE CHIVOLO

MUNICIPIO DE SABANAS DE SAN ÁNGEL

MUNICIPIO DE TENERIFE

MUNICIPIO DE NUEVA GRANADA

DEPARTAMENTO DE BOLIVAR

RÍO MAGDALENA

MUNICIPIO DE SANTA BÁRBARA DE PINTO

CONVENCIONES

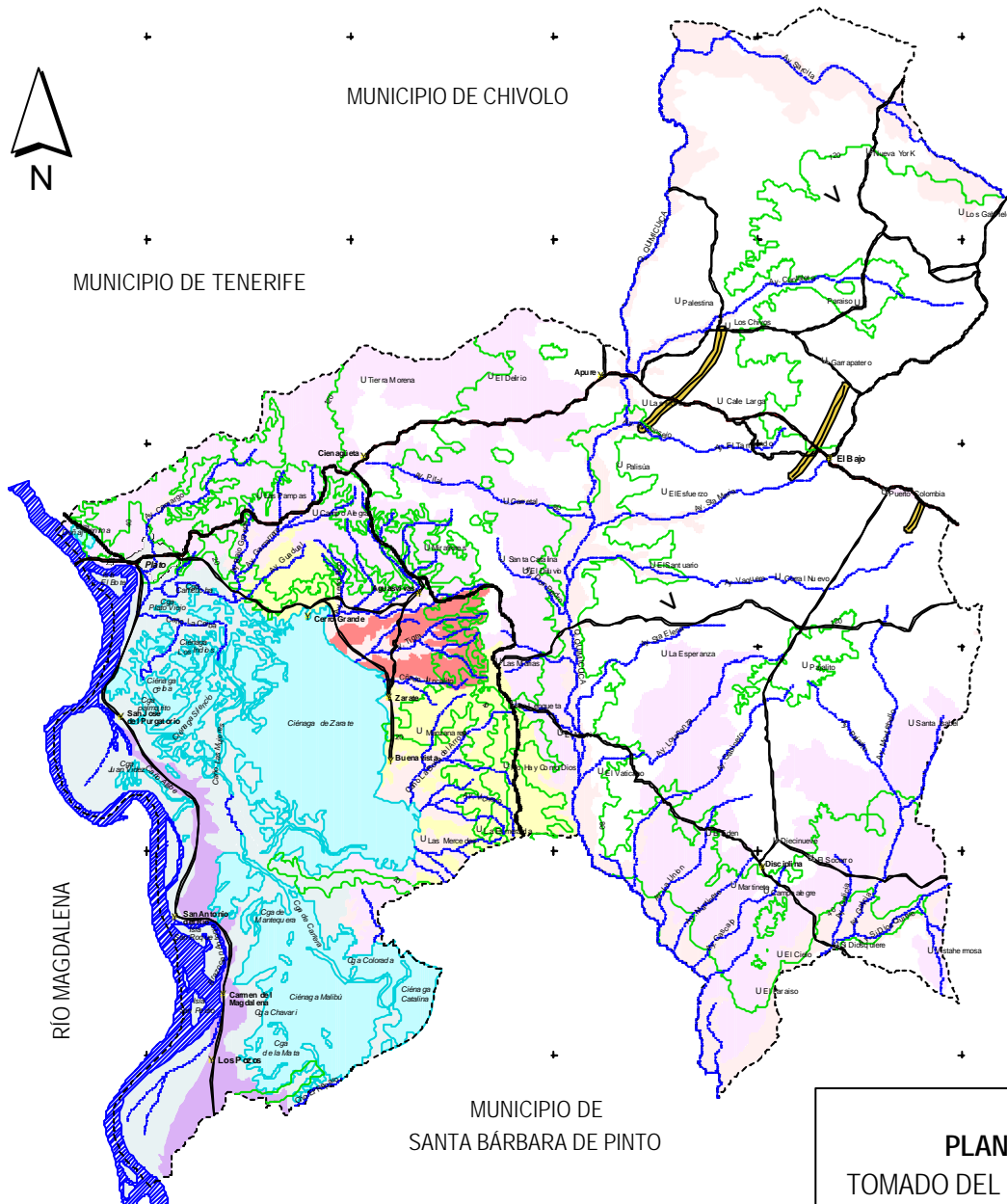
Simbología Cartográfica	Clase	Subclase	Has	Simbología Cartográfica	Clase	Subclase	Has	Simbología Cartográfica	Clase	Subclase	Has
Ma	III	Ah	2.016	Ca	IV	sh	11.049	Me	VIII	Sc	4.790
Cb	III	Sc	27.678	Ta	V	sh	6.495				
Tb	IV	Sc	34.168	Pa	V	Sc	2.666				
Sa	IV	Sc	4.139	Tc	VI	Sc	20.547				
Pa	IV	Sh	1.597	Ta	VII	Sc	11.038				

MAPA DE APTITUD AGROLÓGICA
 PLAN DE DESARROLLO MUNICIPIO DE PLATO 2004-2007
 TOMADO DEL PLAN BASICO DE ORDENAMIENTO TERRITORIAL 2002 - 2011



DEPARTAMENTO DE BOLIVAR

RÍO MAGDALENA



MUNICIPIO DE CHIVOLO

MUNICIPIO DE TENERIFE

MUNICIPIO DE SABANAS DE SAN  NGEL

MUNICIPIO DE NUEVA GRANADA

MUNICIPIO DE SANTA B RBARA DE PINTO

CONVENCIONES

AMENAZAS POTENCIALES
PLAN DE DESARROLLO MUNICIPIO DE PLATO 2004-2007
TOMADO DEL PLAN BASICO DE ORDENAMIENTO TERRITORIAL 2002 - 2011



MUNICIPIO DE CHIVOLO

MUNICIPIO DE SABANAS DE SAN ÁNGEL

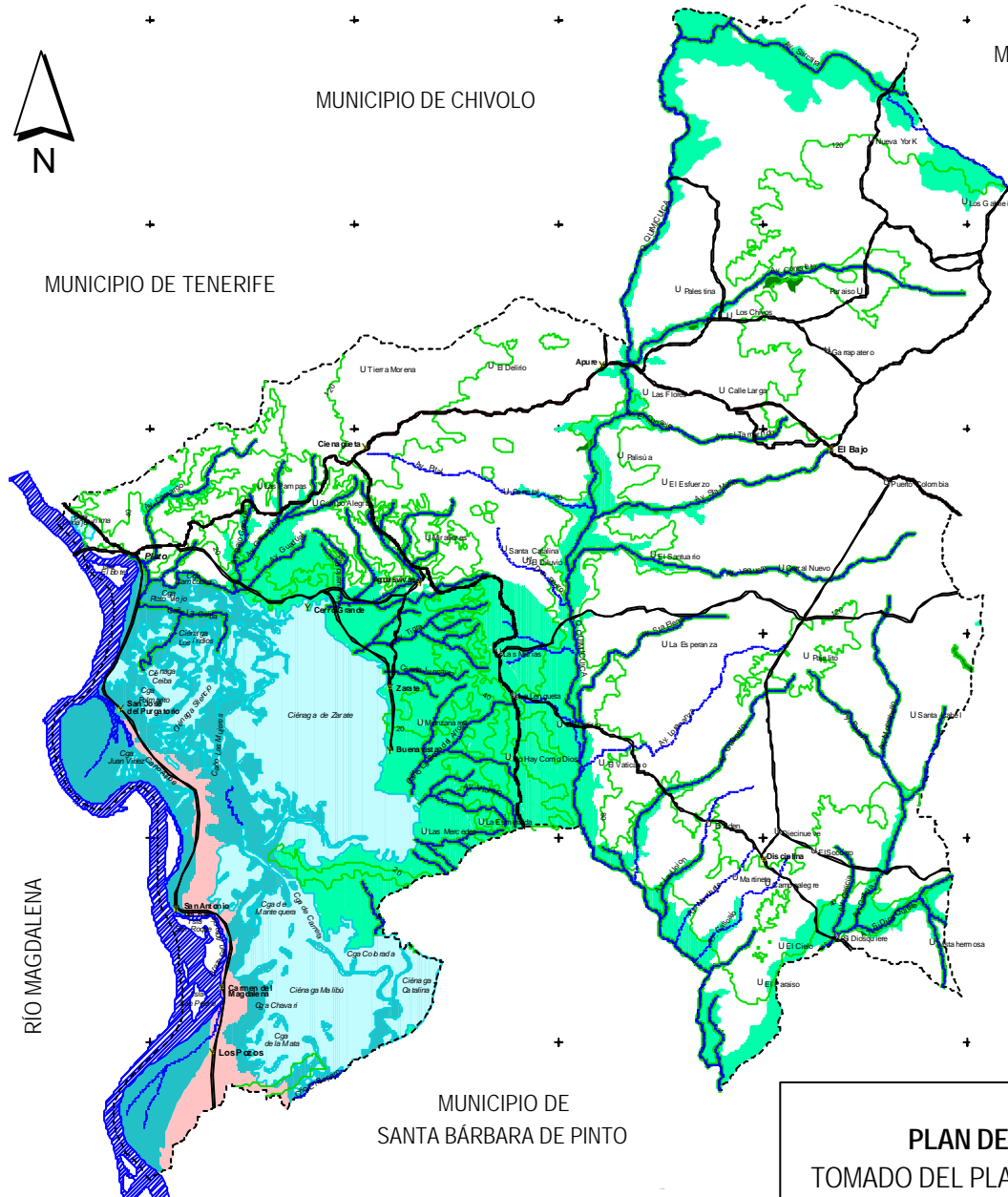
MUNICIPIO DE TENERIFE

MUNICIPIO DE NUEVA GRANADA

DEPARTAMENTO DE BOLIVAR

RÍO MAGDALENA

MUNICIPIO DE SANTA BÁRBARA DE PINTO



CONVENCIONES

	Protección Forestal	Has
	Conservación(Dique Natural)	2.34.056
	Protección Llanura Aluvial	2.59.057
	Recuperación y Protección	25.415,34
	Area de Apovechamiento(Agropecuario)	31.300,11
		84.774,85

PROTECCIÓN Y CONSERVACIÓN
PLAN DE DESARROLLO MUNICIPIO DE PLATO 2004-2007
 TOMADO DEL PLAN BASICO DE ORDENAMIENTO TERRITORIAL 2002 - 2011