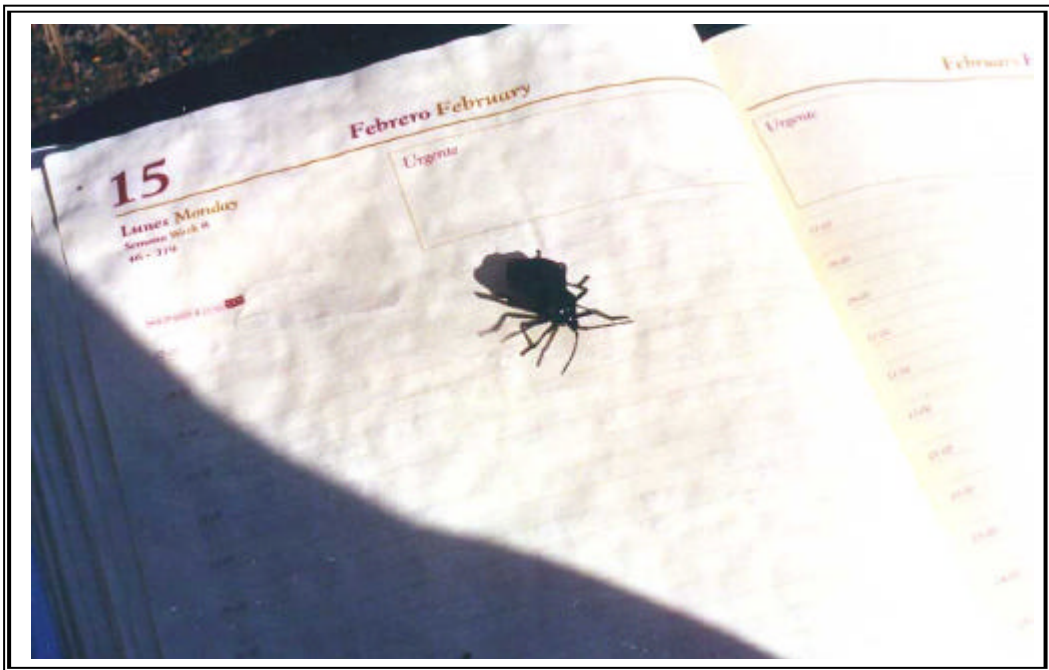


Jingüelo (*Crotophaga anni*) en vuelo.



Muestra de un insecto del orden Orthoptera.



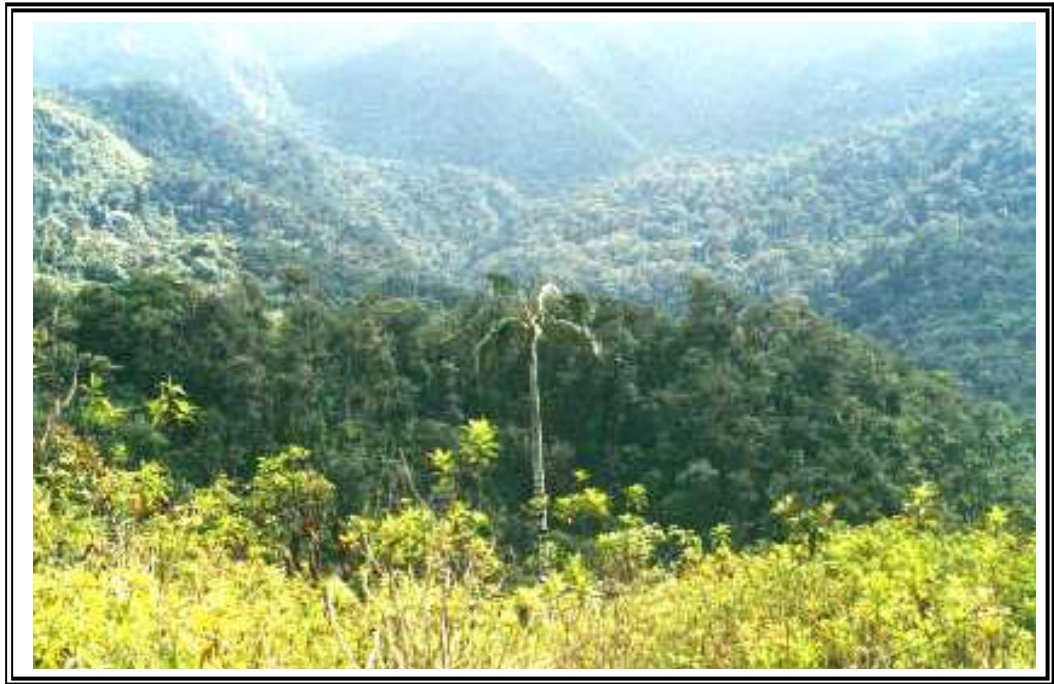
Especies de Frailejón ubicadas en las zonas altas del municipio (Mamapacha y Los coroneles).



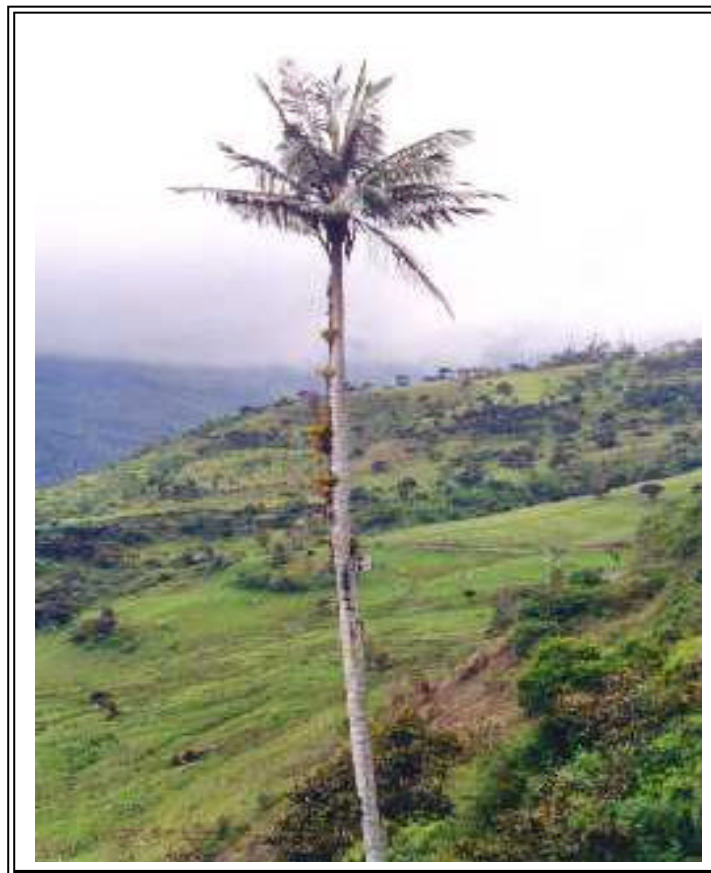


Guardarosio y Cordoncillo. Especies rastreras típicas de páramo.





Palmas de Cera presentes en el municipio.





Talud poblado por Líquenes en la Vereda Guanatá.

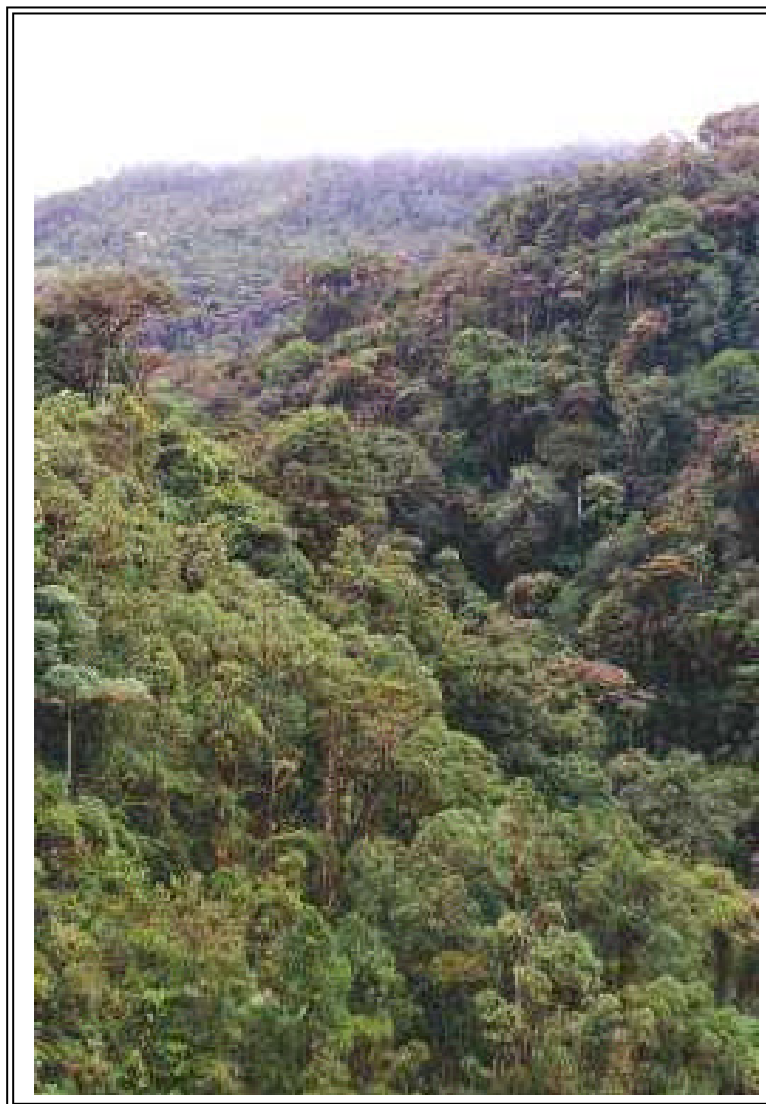


Especies exóticas dentro de la vegetación nativa.



Vegetación que muestra las buenas condiciones de almacenamiento de agua (Páramo Los coroneles).





Bosque alto Andino, ubicado en el ecosistema de Mamapacha.



Hongos típicos de zonas húmedas presentes en el municipio.

