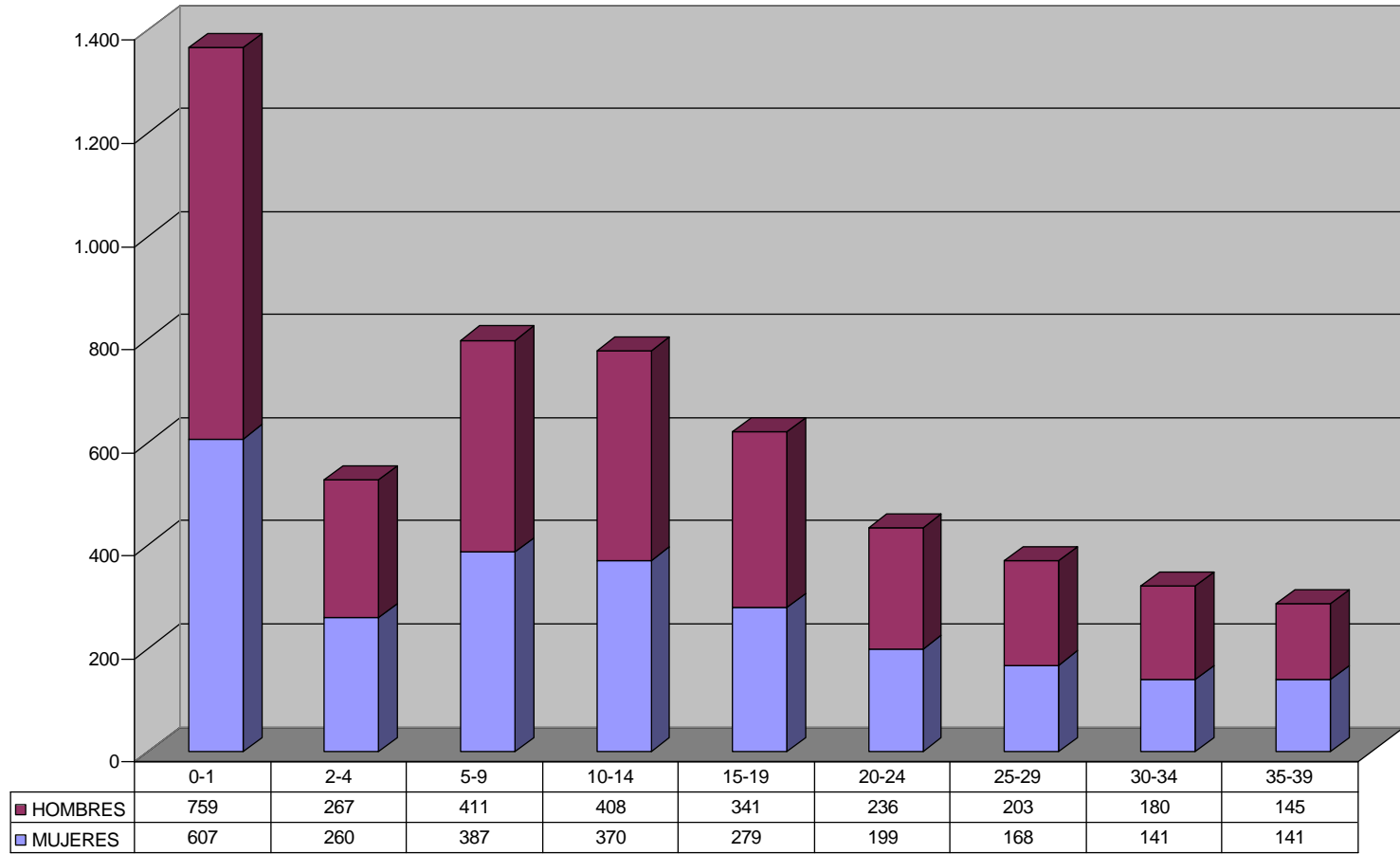


DISTRIBUCION DE LA POBLACION



EDADES

■ MUJERES ■ HOMBRES

DEPARTAMENTO DE CASANARE
MUNICIPIO DE SAN LUIS DE PALENQUE
DISTRIBUCION DE LA POBLACION

EIDADES	NUMERO									
	0-1	2-4	5-9	10-14	15-19	20-24	25-29	30-34	35-39	TOTAL
MUJERES	607	260	387	370	279	199	168	141	141	2.552
HOMBRES	759	267	411	408	341	236	203	180	145	2.950
TOTAL	1.366	527	798	778	620	435	371	321	286	5.502
EIDADES	PROPORCION									
	0-1	2-4	5-9	10-14	15-19	20-24	25-29	30-34	35-39	TOTAL
MUJERES	11,03	4,73	7,03	6,72	5,07	3,62	3,05	2,56	2,56	46
HOMBRES	13,79	4,85	7,47	7,42	6,20	4,29	3,69	3,27	2,64	54
TOTAL	24,83	9,58	14,50	14,14	11,27	7,91	6,74	5,83	5,20	100

Fuente: Sistema de Información Municipal