

PLAN DE ORDENAMIENTO TERRITORIAL ZONA CENTRO DE URABA
PROYECCION FINANCIERA SIN MEDIDAS
MUNICIPIO DE APARTADO

CONCEPTOS	1999	2000	2001	2002	2003	2004	2005	2006	2007	2008	2009
A. INGRESOS CORRIENTES	5331672	5964706	6869040	7919013	9139273	10558810	12211738	14138230	16385627	19009750	22076457
INGRESOS TRIBUTARIOS	4342526	5138355	5960054	6919128	8039400	9348950	10880892	12674299	14775303	17238393	20127965
Predial	1504213	1805056	2166067	2599280	3119136	3742963	4491556	5389867	6467841	7761409	9313690
Industria y Comercio	1926023	2214926	2547165	2929240	3368626	3873920	4455008	5123259	5891748	6775511	7791837
Avisos y Tableros	197623	332239	382075	439386	505294	581088	668251	768489	883762	1016327	1168776
Sobretasa a la gasolina	576592	634251	697676	767444	844188	928607	1021468	1123615	1235976	1359574	1495531
Impuesto de teléfonos	50739	55813	61394	67534	74287	81716	89887	98876	108764	119640	131604
Otros tributarios	87336	96070	105677	116244	127869	140656	154721	170193	187212	205934	226527
INGRESOS NO TRIBUTARIOS	751228	826351	908986	999884	1099873	1209860	1330846	1463931	1610324	1771356	1948492
Acueducto y Alcantarillado											
Aseo	441117	485229	533752	587127	645839	710423	781466	859612	945573	1040131	1144144
Otros No tributarios	310111	341122	375234	412758	454034	499437	549381	604319	664750	731226	804348
TRANSFERENCIAS CORRIENTES	237918	0	0	0	0	0	0	0	0	0	0
Participación ICN Libre asignación	237918	0	0	0	0	0	0	0	0	0	0
B. GASTOS CORRIENTES	5658429	5672962	6060072	6526581	7082940	8178035	8878605	9639026	10480336	11393039	12247756
Gastos de Personal	2436000	2679600	2947560	3242316	3566548	3923202	4315523	4747075	5221782	5743961	6318357
Gastos Generales	895047	984552	1083007	1191308	1310438	1441482	1585630	1744193	1918613	2110474	2321521
Transferencias	1366751	1503426	1653769	1819146	2001060	2201166	2421283	2663411	2929752	3222727	3545000
Intereses	960631	505384	375736	273812	204894	612184	556169	484347	410189	315877	62878
C. DEFICIT O AHORRO CORRIENTE	-326757	291744	808968	1392431	2056333	2380775	3333133	4499204	5905291	7616711	9828701

D. INGRESOS DE CAPITAL	11029622	12291383	13520521	14872573	16359830	17995813	19795395	21774934	23952428	26347670	28982437
Participación ICN Forzosa	5669445	6395188	7034707	7738177	8511995	9363195	10299514	11329466	12462412	13708653	15079519
Situado Fiscal y Fosyga	4404860	4845346	5329881	5862869	6449156	7094071	7803478	8583826	9442209	10386429	11425072
Fondos Especiales	543096	597406	657146	722861	795147	874662	962128	1058340	1164175	1280592	1408651
Otros Ingresos de Capital	412221	453443	498787	548666	603533	663886	730275	803302	883632	971996	1069195
E. AMORTIZACION DEUDA ACTUAL	948897	853647	649551	415836	303525	251670	250250	234000	247500	252000	63000
F. DEFICIT POR FINANCIAR		273645									
G. AHORRO DISPONIBLE (C+D-E-F)	9753968	11455834	13679938	15849169	18112638	20124919	22878278	26040138	29610219	33712381	38748139
H. CAPACIDAD DE ENDEUDAMIENTO		4678088	2642654	3074509	3577893	4320362	5291375	5594021	6375588	7287094	8306278
I.SERVICIO DEUDA NUEVOS		2572949	3698942	4877470	6117644	7515723	8209816	9434521	10796122	12327298	14010888
Intereses prestamos del 2000		1637331	1309865	982399	654932	327466					
Amortización prestamos de 2000		935618	935618	935618	935618	935618					
Intereses prestamos del 2001			924929	739943	554957	369972	184986				
Amortización prestamos de 2001			528531	528531	528531	528531	528531				
Intereses prestamos del 2002				1076078	860863	645647	430431	215216			
Amortización prestamos del 2002				614902	614902	614902	614902	614902			
Intereses prestamos del 2003					1252263	1001810	751358	500905	250453		
Amortización prestamos del 2003					715579	715579	715579	715579	715579		
Intereses prestamos del 2004						1512127	1209701	907276		302425	
Amortización prestamos del 2004						864072	864072	864072	864072	864072	

L. CAPACIDAD DE INVERSION	9753968	13560974	12623650	14046208	15572888	16929558	19959837	22199638	25189685	28672177	33043529
IMPACTO DEL ENDEUDAMIENTO											
SALDO DEUDA SIN PRESTAMO EN LA VIGENCIA	3.573.244	2624347	5513171	6042125	6621748	7101487	7511478	8771244	9759634	10855874	12117280
INTERESES SIN PRESTAMO EN LA VIGENCIA	960631	505384	1685601	1996154	2275646	2957079	3132645	3589329	3943007	4319004	4595697
SOLVENCIA SIN PRESTAMO EN LA VIGENCIA	8,24	3,86	11,46	12,07	12,22	14,09	13,23	13,41	13,03	12,60	11,82
SOSTENIBILIDAD SIN PRESTAMO EN LA VIGENCIA	21,84	14,38	27,04	26,51	25,97	24,87	23,47	24,42	24,19	23,93	23,73
CAPACIDAD SEGUN SOLVENCIA	10585050	13514343	11989970	13198209	14779362	15538372	18117811	20325901	23326160	26837426	31296884
CAPACIDAD SEGUN SOSTENIBILIDAD ALTERNATIVAS DE INTERES	2971274	4678088	2642654	3074509	3577893	4320362	5291375	5594021	6375588	7287094	8306278
	0,35	0,35	0,35	0,35	0,35	0,35	0,35	0,35	0,35	0,35	0,35
SALDO FINAL DEUDA CON PRESTAMO EN LA VIGENCIA	3573244	7302435	8155824	9116634	10199641	11421849	12802853	14365266	16135222	18142968	20423558
INTERESES CON PRESTAMO DE LA VIGENCIA	960631	2142715	2995465	3718495	4346398	5301974	5709121	6694310	5909563	8322131	9128516
SOLVENCIA CON PRESTAMO EN LA VIGENCIA	8,24	16,37	20,37	22,48	23,34	25,26	24,10	25,02	19,52	24,28	23,48
SOSTENIBILIDAD CON PRESTAMO EN LA VIGENCIA	21,84	40,00	40,00	40,00	40,00	40,00	40,00	40,00	40,00	40,00	40,00
DEFICIT O AHORRO CORRIENTE CON PRESTAMO	-326757	-1345587	-1425825	-1405988	-1266682	-1476246	-1095324	-563685	141017	1063101	2388685

PROYACCION DEL SERVICIO DE LA DEUDA ACTUAL POR SECTORES

SECTOR	SALDO	2000		2001		2002		2003	
		AMORTIZAC	INTERESES	AMORTIZA	INTERESE	AMORTIZA	INTERESE	MORTIZACIO	INTERESES
CON RECURSOS ICN									
Educación									
Salud									
Agua potable y saneamiento básico	2.435.664	297.512	349.899	315.505	306.611	275.973	248.472	250.506	196.461
Recreación y deportes									
Cultura	67.190	10.078	9.407	13.438	10.190	13.438	7.503	13.438	4.815
Otros sectores de ICN	426.641	205.832	38.305	69.967	11.663	20.657	3.895	9.722	616
CON RECURSOS PROPIOS									
Otros sectores	643.749	340.225	107.773	250.641	47.272	105.768	13.942	29.859	3.002
TOTALES	3.573.244	853.647	505.384	649.551	375.736	415.836	273.812	303.525	204.894

DISPONIBILIDAD DE LOS ICN POR SECTORES

SECTORES	2000				2001				2002			
	APROPIACION	(1) COMPROMISO	DEUDA	DISPONIBLE	APROPIACION	(1) COMPROMISO	DEUDA	DISPONIBLE	APROPIACION	(1) COMPROMISO	DEUDA	DISPONIBLE
Educación	1918556,4	1155012	0	763544,4	2110412,04	1270513	0	839899,04	2321453,244	1397564	0	923889
Salud	1598797	119460	0	1479337	1758676,7	131406	0	1627270,7	1934544,37	144546	0	1789998
Agua potable y saneamiento básico	1279037,6		647411	631627	1406941,36		622116	784825	1547635,496		524445	1023190
Recreación y deporte	191856		0	191856	211041		0	211041	232145		0	232145
Cultura	127904		19485	108419	140694		23628	117066	154764		20941	133823
Otros sectores	1279038		244137	1034900,6	1406941,36		81630	1325311,36	1547635,496		24552	1523083
TOTALES	6395188	1274472	911033	4209683	7034706,8	1401919	727374	4905413,8	7738177,48	1542110	569938	5626129
Urbano 82,58%	5281146,25				2709769,059				2980745,965			
Rural 17,42%	1114041,75				4324937,741				4757431,515			
Funciona/ 0%												
TOTAL ICN	6395188				7034706,8				7738177,48			

DISPONIBILIDAD DE LOS ICN POR SECTORES

SECTORES	2003				2004			
	APROPIACION	(1) COMPROMISO	DEUDA	DISPONIBLE	APROPIACION	(1) COMPROMISO	DEUDA	DISPONIBLE
Educación	2553598,568	1537321	0	1016277,568	2808958,425	1691053	0	1117905,425
Salud	2127998,807	159001	0	1968997,807	2340798,688	174901	0	2165897,688
Agua potable y saneamiento básico	1702399,046		446967	1255432,046	1872638,95		0	1872638,95
Recreación y Deporte	255359,8568		0	255359,8568	280895,8425		0	280895,8425
Cultura	170239,9046		18253	151986,9046	187263,895		0	187263,895
Otros sectores	1702399,046		10338	1692061,046	1872638,95		0	1872638,95
TOTALES	8511995,228	1696322	475558	6340115,228	9363194,751	1865954	0	7497240,751
Urbano 38.52%	3278820,562				3606702,618			
Rural 61.48%	5233174,666				5756492,133			
Funcionamiento 0%								
TOTAL ICN	8511995,228				9363194,751			

CAPACIDAD DE INVERSION CON ICN PARA EL AÑO 2000

SECTORES	2000					2001				
	DISPONIBL	NUEVA	SERVICIO	AHORRO	CAPACID	DISPONIBL	NUEVA	SERVICIO	AHORRO	CAPACIDA
Educación	763.544	467.809	257.295	506.250	974.058	839.899	264.265	369.894	470.005	734.270
Salud	1.479.337			1.479.337	1.479.337	1.627.271			1.627.271	1.627.271
Agua Potable y Saneamiento Básico	631.627	935.618	514.590	117.037	1.052.655	784.825	528.531	739.788	45.037	573.568
Recreación y Deporte	191.856			191.856	191.856	211.041			211.041	211.041
Cultura	108.419			108.419	108.419	117.066			117.066	117.066
OTROS SECTORES	1.034.901	935.618	514.590	520.311	1.455.929	1.325.311	528.531	739.788	585.523	1.114.054
Vías pavimentación				0	0				0	0
Vivienda				0	0				0	0
Gurpos Vulnerables				0	0				0	0
Umata				0	0				0	0
Actualización catastral				0	0				0	0
Reestructuración				0	0				0	0
A UTILIZAR	4.209.683	2.339.044	1.286.474	2.923.209	5.262.253	4.905.414	1.321.327	1.849.471	3.055.943	4.377.270
CAPACIDAD DE ENDEUDAMIENTO		4.678.088	2.572.949				2.642.654	3.698.942		

SECTORES	2002					2003				
	DISPONIBL	NUEVA	SERVICIO	AHORRO	CAPACID	DISPONIBL	NUEVA	SERVICIO	AHORRO	CAPACIDA
Educación	923.889	307.451	487.747	436.142	743.593	1.016.278	357.789	611.764	404.513	762.303
Salud	1.789.998			1.789.998	1.789.998	1.968.998			1.968.998	1.968.998
Agua Potable y Saneamiento Básico	1.023.190	614.902	975.494	47.696	662.598	1.255.432	715.579	1.223.529	31.903	747.482
Recreación y Deporte	232.145			232.145	232.145	255.360			255.360	255.360
Cultura	133.823			133.823	133.823	151.987			151.987	151.987
OTROS SECTORES	1.523.083	614.902	975.494	547.589	1.162.491	1.692.061	715.579	1.223.529	468.532	1.184.111
Vías pavimentación				0	0				0	0
Vivienda				0	0				0	0
Gurpos Vulnerables				0	0				0	0
Umata				0	0				0	0
Actualización catastral				0	0				0	0
Reestructuración				0	0				0	0
A UTILIZAR	5.626.129	1.537.255	2.438.735	3.187.394	4.724.649	6.340.115	1.788.947	3.058.822	3.281.293	5.070.240
CAPACIDAD DE ENDEUDAMIENTO		3.074.509	4.877.470				3.577.893	6.117.644		

SECTORES	2004				
	DISPONIBL	NUEVA	SERVICIO	AHORRO	CAPACID
Educación	1.117.905	432.036	751.572	366.333	798.369
Salud	2.165.898			2.165.898	2.165.898
Agua Potable y Saneamiento Básico	1.872.639	864.072	1.503.145	369.494	1.233.567
Recreación y Deporte	280.896			280.896	280.896
Cultura	187.264			187.264	187.264
OTROS SECTORES	1.872.639	864.072	1.503.145	369.494	1.233.567
Vías pavimentación				0	0
Vivienda				0	0
Gurpos Vulnerables				0	0
Umata				0	0
Actualización catastral				0	0
Reestructuración				0	0
A UTILIZAR	7.497.241	2.160.181	3.757.861	3.739.379	5.899.560
CAPACIDAD DE ENDEUDAMIENTO		4.320.362	7.515.723		

ANALISIS DE USOS Y FUENTES AÑO 2000

USOS	FAS DE GASTO	FUENTES					OTAL FINANCIADO	
		REC PROPIOS	ICN	SITUADO FISCAL	PORTES DPTALES	REC. CREDITO		OTROS
Gastos de personal	2679600	2679600					2679600	
Gastos generales	984552	984552	0				984552	
Transferencias	1503426	594578					594578	
Servicio deuda actual	1359031	447.998	911033				1359031	
Servicio deuda nueva	1286474		1286474				1286474	
Cuentas años anteriores	273645						0	
Inversión							0	
<i>Educación funciona/</i>	1.155.012		1.155.012				1155012	
<i>Educación Inversión</i>	974.058		506.250			467.809	974058	
<i>Salud funcionamiento</i>	119.460		119.460				119460	
<i>Salud Inversión</i>	6.324.683		1.479.337	4845346		0	6324683	
<i>Agua Potable y saneamiento básico</i>	1.052.655		117.037			935.618	1052655	
<i>Recreación y Deportes</i>	191.856		191.856			0	191856	
<i>Cultura</i>	108.419		108.419			0	108419	
<i>Otros sectores</i>	2.506.777		520.311			935.618	1050849	
<i>Vías</i>	634.251	634251					634251	
<i>Vivienda</i>	478.741	478741					478741	
<i>Fomento forestal</i>	119.294	119294					119294	
<i>PREVENCIÓN Y ATENCIÓN DE DESASTRES</i>	25.692	25692					25692	
TOTALES	21777626	5964706	6395188	4845346	0	2339044	1050849	20595132
SALDO POR FINANCIAR								1182493
CONTROLES		5964706	6395188					20595132

ANALISIS DE USOS Y FUENTES AÑO 2001

USOS	FUENTES							TOTAL FINANCIADO
	CUOTAS DE GASTO	REC PROPIOS	ICN	SITUADO FISCAL	PORTES DPTALES	REC. CREDITO	OTROS	
Gastos de personal	2947560	2947560						2947560
Gastos generales	1083007	1083007	0					1083007
Transferencias	1653769	1115644						1115644
Servicio deuda actual	1025287	297.913	727374					1025287
Servicio deuda nueva	1849471		1849471					1849471
Cuentas años anteriores	0							0
Inversión								0
<i>Educación funciona/</i>	1.270.513		1.270.513					1270513
<i>Educación Inversión</i>	734.270		470.005			264.265		734270
<i>Salud funcionamiento</i>	131.406		131.406					131406
<i>Salud Inversión</i>	6.957.151		1.627.271	5329881		0		6957151
<i>Agua Potable y saneamiento básico</i>	573.568		45.037			528.531		573568
<i>Recreación y Deportes</i>	211.041		211.041			0		211041
<i>Cultura</i>	117.066		117.066			0		117066
<i>Otros sectores</i>	2.269.987		585.523			528.531	1155934	2269987
<i>Vías</i>	697.676	697676						697676
<i>Vivienda</i>	560.059	560059						560059
<i>Fomento forestal</i>	137.381	137381						137381
<i>Prevención y atención de desastres</i>	29.800	29800						29800
TOTALES	22249012	6869040	7034707	5329881	0	1321327	1155934	21710888
SALDO POR FINANCIAR								538125
CONTROLES		6869040	7034707					21710888

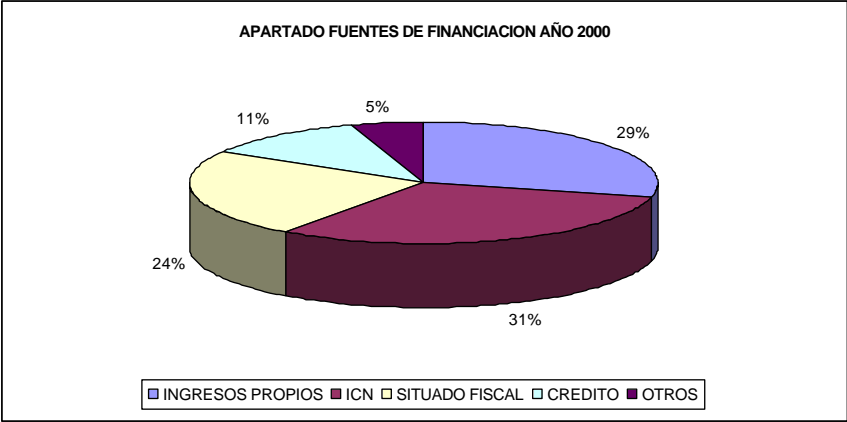
ANALISIS DE USOS Y FUENTES AÑO 2002

USOS	FUENTES							TOTAL FINANCIADO
	CUOTAS DE GASTO	REC PROPIOS	ICN	SITUADO FISCAL	PORTES DPTALES	REC. CREDITO	OTROS	
Gastos de personal	3242316	3242316						3242316
Gastos generales	1191308	1191308	0					1191308
Transferencias	1819146	1749381						1749381
Servicio deuda actual	689648	119.710	569938					689648
Servicio deuda nueva	2438735		2438735					2438735
Cuentas años anteriores	0							0
Inversión								0
<i>Educación funciona/</i>	1.397.564		1.397.564					1397564
<i>Educación Inversión</i>	743.593		436.142			307.451		743593
<i>Salud funcionamiento</i>	144.546		144.546					144546
<i>Salud Inversión</i>	7.652.867		1.789.998	5862869		0		7652867
<i>Agua Potable y saneamiento básico</i>	662.598		47.696			614.902		662598
<i>Recreación y Deportes</i>	232.145		232.145			0		232145
<i>Cultura</i>	133.823		133.823			0		133823
<i>Otros sectores</i>	2.434.018		547.589			614.902	1271527	2434018
<i>Vías</i>	767.444	767444						767444
<i>Vivienda</i>	655.879	655879						655879
<i>Fomento forestal</i>	158.380	158380						158380
<i>Prevención y atención de desastres</i>	34.596	34596						34596
TOTALES	24398605	7919013	7738177	5862869	0	1537255	1271527	24328840
SALDO POR FINANCIAR								69765
CONTROLES		7919013	7738177					24328840

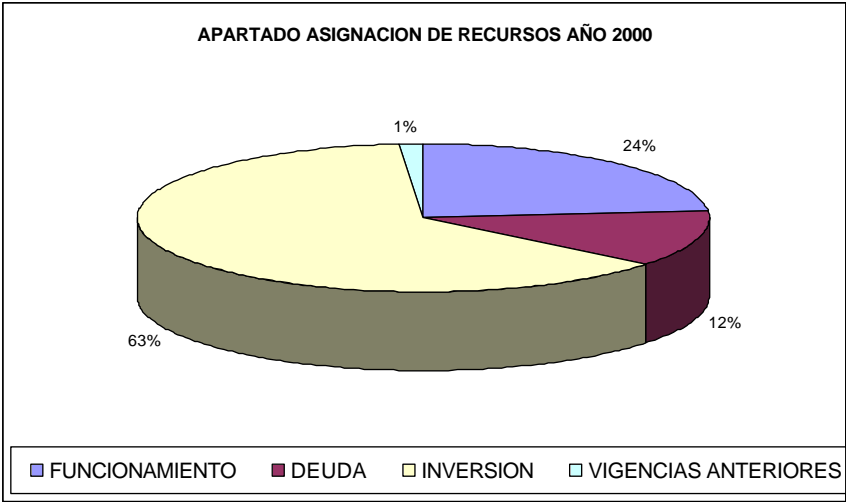
ANALISIS DE USOS Y FUENTES AÑO 2003

USOS	FUENTES							TOTAL FINANCIADO
	CUOTAS DE GASTO	REC PROPIOS	ICN	SITUADO FISCAL	PORTES DPTALES	REC. CREDITO	OTROS	
Gastos de personal	3566548	3566548						3566548
Gastos generales	1310438	1310438	0					1310438
Transferencias	2001060	2001060						2001060
Servicio deuda actual	508419	32.861	475558					508419
Servicio deuda nueva	3058822		3058822					3058822
Cuentas años anteriores	0							0
Inversión								0
<i>Educación funciona/</i>	1.537.321		1.537.321					1537321
<i>Educación Inversión</i>	762.303		404.513			357.789		762303
<i>Salud funcionamiento</i>	159.001		159.001					159001
<i>Salud Inversión</i>	8.418.153		1.968.998	6449156		0		8418153
<i>Agua Potable y saneamiento básico</i>	747.482		31.903			715.579		747482
<i>Recreación y Deportes</i>	255.360		255.360			0		255360
<i>Cultura</i>	151.987		151.987			0		151987
<i>Otros sectores</i>	3.432.054	849264	468.532			715.579	1398679,6	3432054
<i>Vías</i>	844.188	844188						844188
<i>Vivienda</i>	311.931	311931						311931
<i>Fomento forestal</i>	182.785	182785						182785
<i>Prevención y atención de desastres</i>	40.197	40197						40197
TOTALES	27288050	9139273	8511995	6449156	0	1788947	1398680	27288050
SALDO POR FINANCIAR								0
CONTROLES		9139273	8511995					27288050

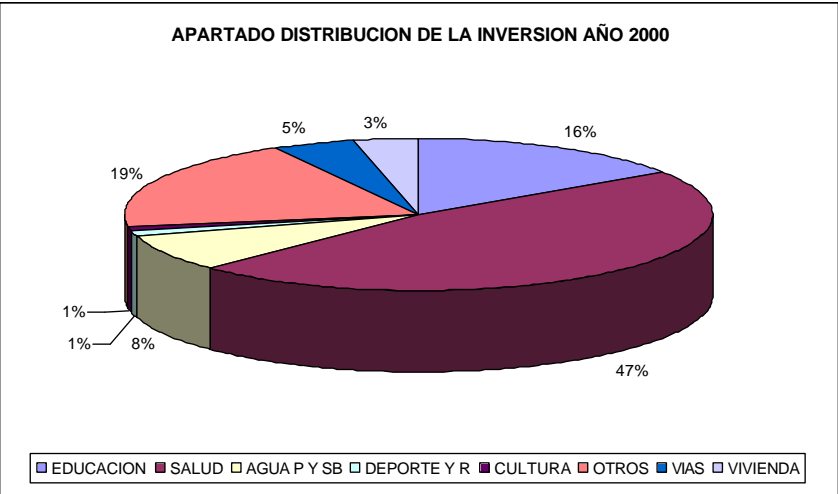
INGRESOS PROPIOS	ICN	SITUADO FISCAL	CREDITO	OTROS	TOTAL
5964706	6395188	4845346	2339044	1050849	20595132



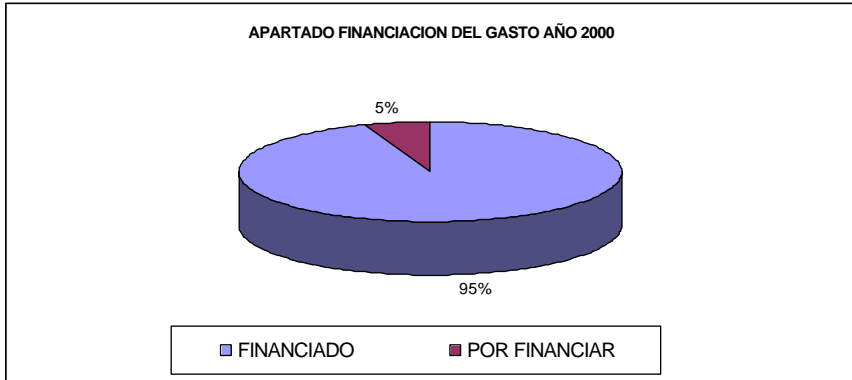
FUNCIONAM IENTO	DEUDA	INVERSION	VIGENCIAS ANTERIORE S	TOTAL
5167578	2645505	13.690.897	273645	21777626



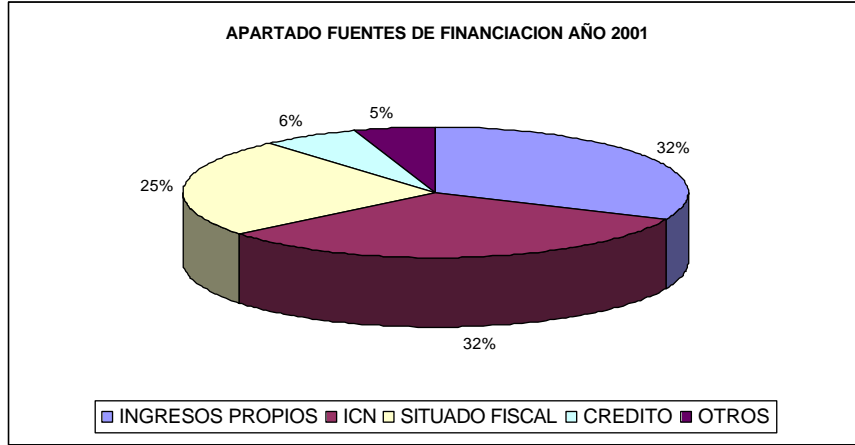
EDUCACION	SALUD	AGUA P Y SB	DEPORTE Y R	CULTURA	OTROS	VIAS	VIVIENDA	TOTAL
2.129.070	6.444.143	1052655	191.856	108.419	2.651.763	634.251	478.741	13.690.897



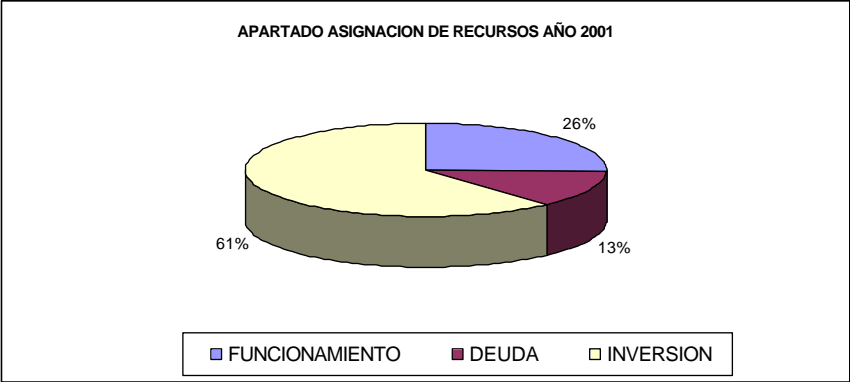
FINANCIADO	POR FINANCIAR	TOTAL
20595132	1182493	21777626



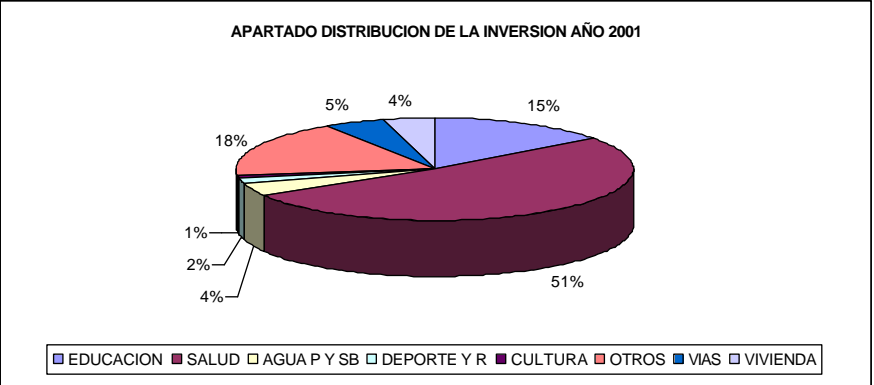
INGRESOS PROPIOS	ICN	SITUADO FISCAL	CREDITO	OTROS	TOTAL
6869040	7034707	5329881	1321327	1155934	21710888



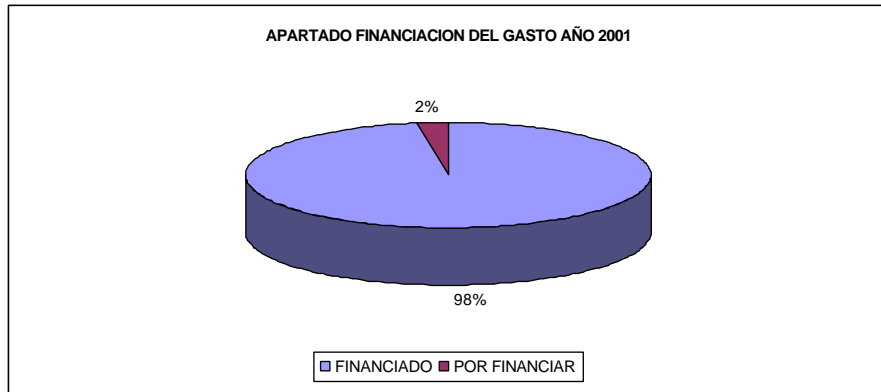
FUNCIONAM IENTO	DEUDA	INVERSION	TOTAL
5684336	2874758	13.689.919	22249012



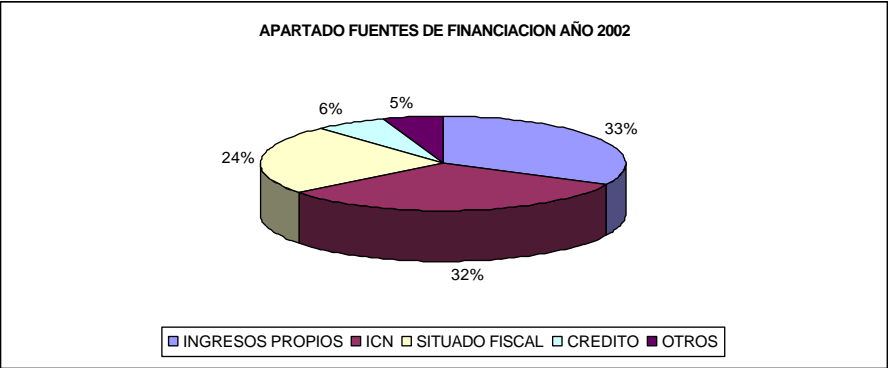
EDUCACION	SALUD	AGUA P Y SB	DEPORTE Y R	CULTURA	OTROS	VIAS	VIVIENDA	TOTAL
2.004.783	7.088.557	573568	211041	117.066	2.437.168	697.676	560059	13.689.919



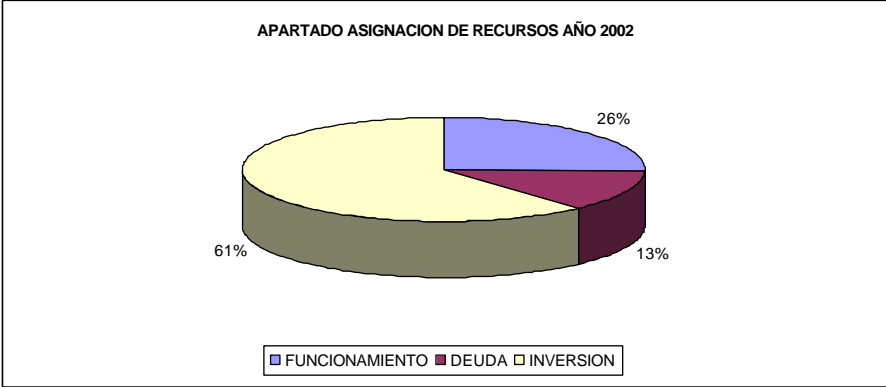
FINANCIADO	POR FINANCIAR	TOTAL
21710888	538125	22249012



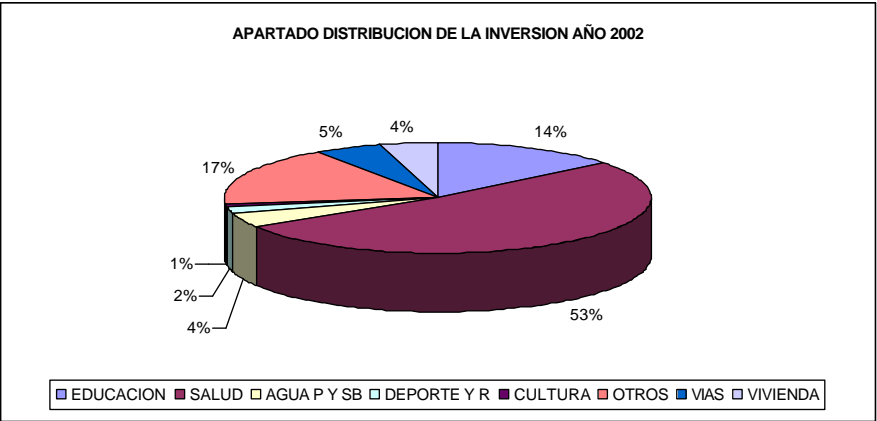
INGRESOS PROPIOS	ICN	SITUADO FISCAL	CREDITO	OTROS	TOTAL
7919013	7738177	5862869	1537255	1271527	24328840



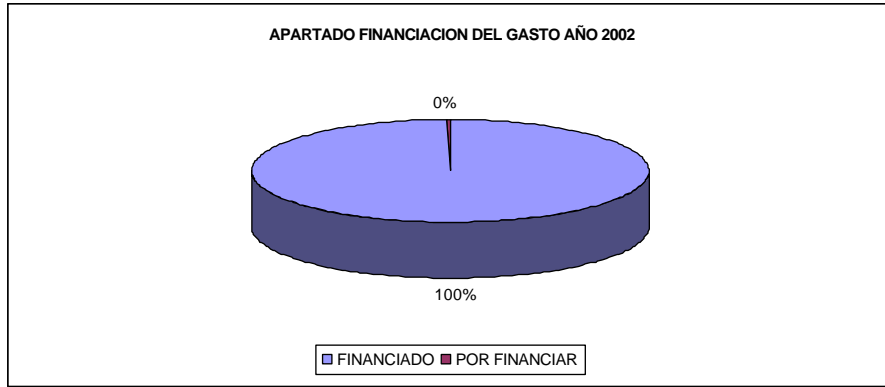
FUNCIONAM IENTO	DEUDA	INVERSION	TOTAL
6252769	3128383	15.017.453	24398605



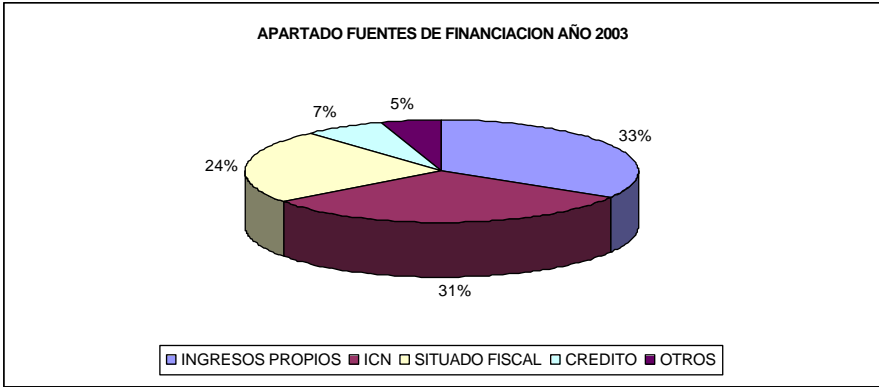
EDUCACION	SALUD	AGUA P Y SB	DEPORTE Y R	CULTURA	OTROS	VIAS	VIVIENDA	TOTAL
2.141.157	7.797.413	662598	232145	133.823	2.626.994	767.444	655879	13.594.131



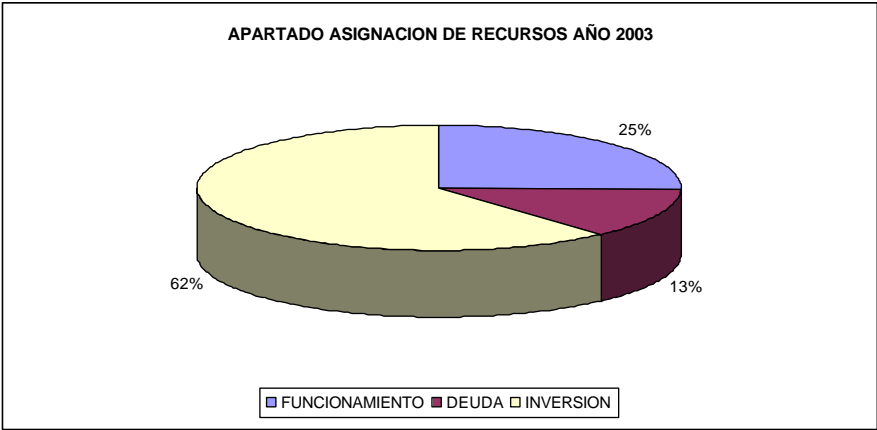
FINANCIADO	POR FINANCIAR	TOTAL
24328840	69765	24398605



INGRESOS PROPIOS	ICN	SITUADO FISCAL	CREDITO	OTROS	TOTAL
9139273	8511995	6449156	1788947	1398680	27288050

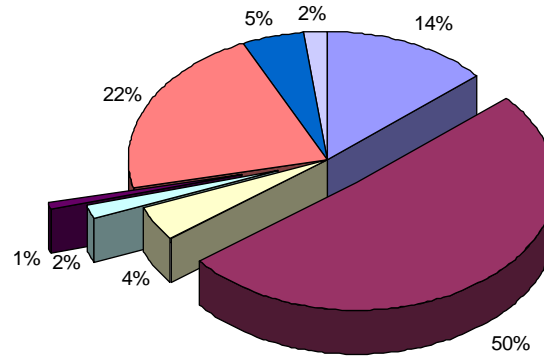


FUNCIONAM IENTO	DEUDA	INVERSION	TOTAL
6878046	3567241	16.842.763	27288050



EDUCACION	SALUD	AGUA P Y SB	DEPORTE Y R	CULTURA	OTROS	VIAS	VIVIENDA	TOTAL
2.299.624	8.577.154	747482	255360	151.987	3.655.037	844.188	311931	16.842.763

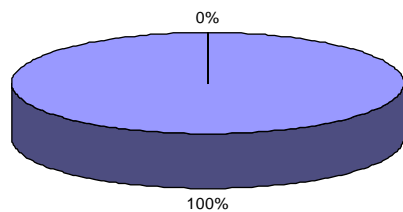
APARTADO DISTRIBUCION DE LA INVERSION AÑO 2003



■ EDUCACION ■ SALUD ■ AGUA P Y SB ■ DEPORTE Y R ■ CULTURA ■ OTROS ■ VIAS ■ VIVIENDA

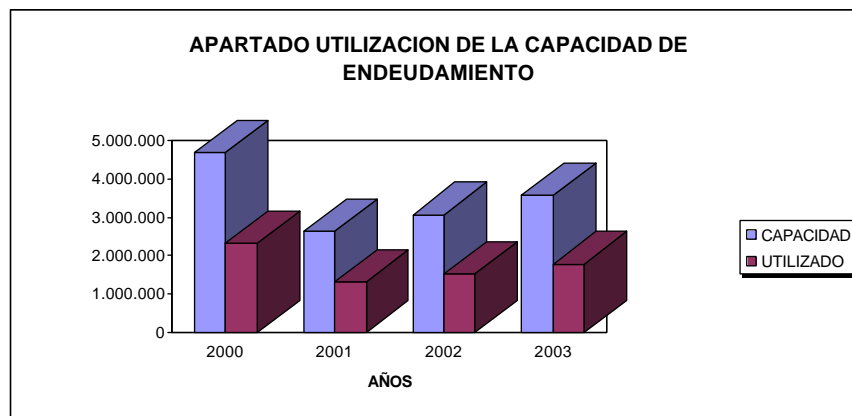
FINANCIADO	POR FINANCIAR	TOTAL
27288050	0	27288050

APARTADO FINANCIACION DEL GASTO AÑO 2003



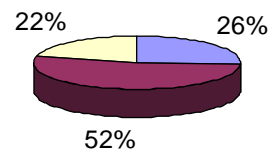
■ FINANCIADO ■ POR FINANCIAR

	UTILIZACION DE LA CAPACIDAD DE ENDEUDAMIENTO			
AÑO	2000	2001	2002	2003
CAPACIDAD	4.678.088	2.642.654	3.074.509	3.577.893
UTILIZADO	2.339.044	1.321.327	1.537.255	1788947



INGRESOS PROPIOS	TRANSFERENCIAS	CREDITO	TOTAL
5.964.706	12.132.584	4.957.988	23.055.278

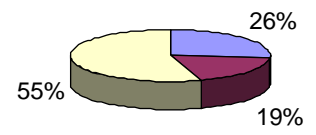
APARTADO FUENTES DE FINANCIACION AÑO 2000



■ INGRESOS PROPIOS ■ TRANSFERENCIAS ■ CREDITO

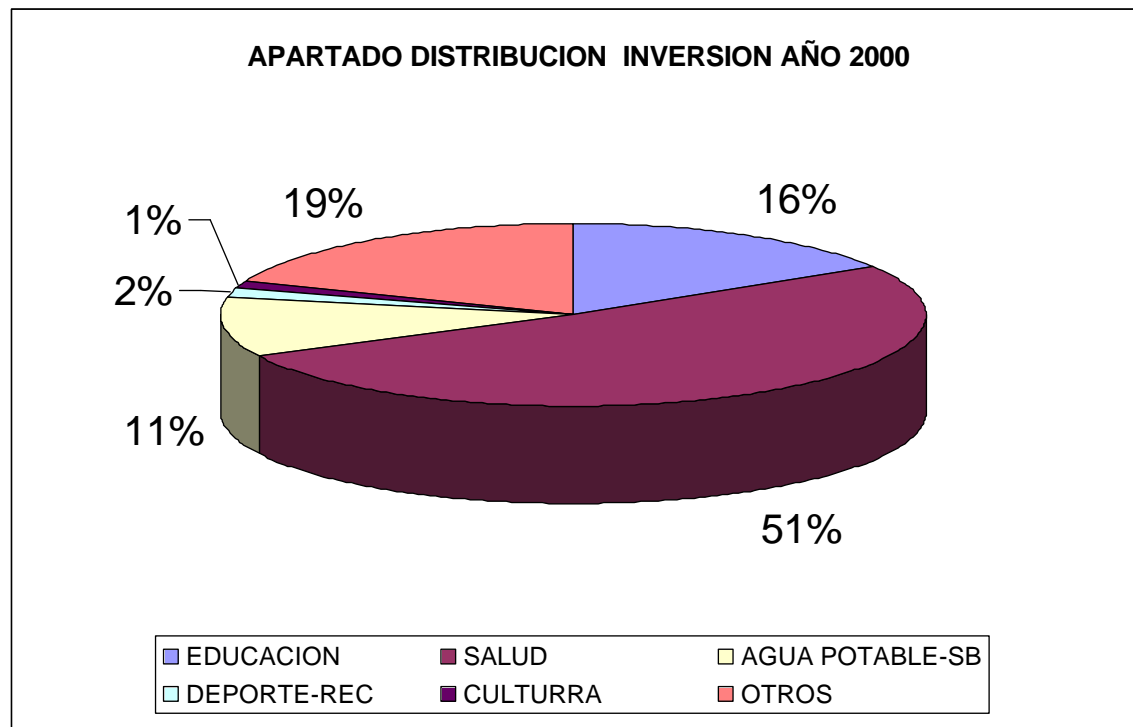
FUNCIONAMIENTO	DEUDA	INVERSION	TOTAL
6.083.466	4.297.092	12.674.720	23.055.278

APARTADO ASIGNACION DE RECURSOS AÑO 2000



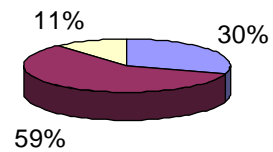
■ FUNCIONAMIENTO ■ DEUDA ■ INVERSION

EDUCACION	SALUD	AGUA POTABLE-SB	DEPORTE-REC	CULTURRA	OTROS
2.033.557	6.539.977	1.355.705	203.358	176.015	2.406.554



INGRESOS PROPIOS	TRANSFERENCIAS	CREDITO	TOTAL
6.869.040	13.345.843	2.608.306	22.823.189

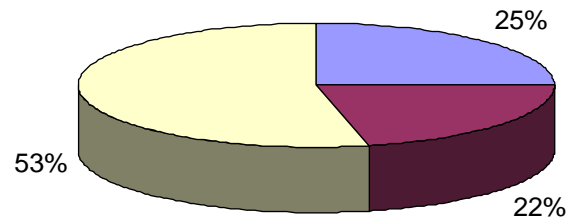
FUENTES DE FINANCIACION DE APARTADO EN EL AÑO 2001



■ INGRESOS PROPIOS ■ TRANSFERENCIAS ■ CREDITO

FUNCIONAMIENTO	DEUDA	INVERSION	TOTAL
5.684.336	4.925.401	12.213.453	22.823.190

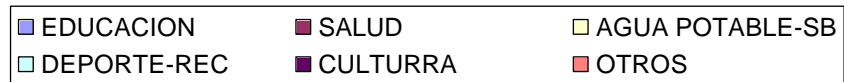
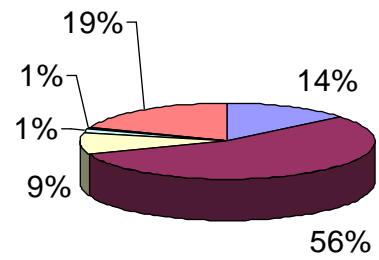
APARATADO ASIGNACION DE RECURSOS AÑO 2001



■ FUNCIONAMIENTO ■ DEUDA ■ INVERSION

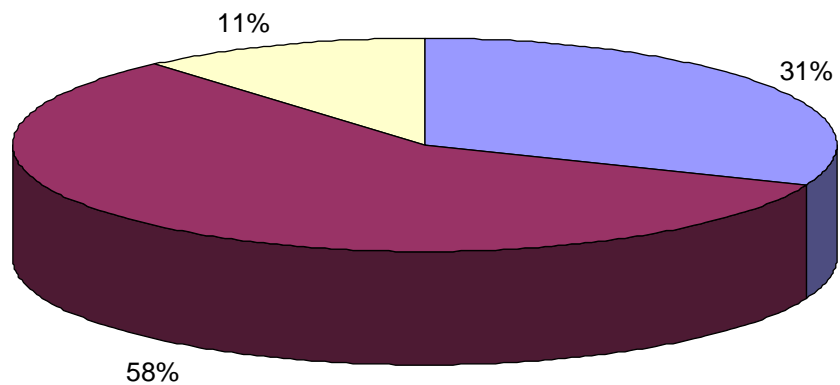
EDUCACION	SALUD	AGUA POTABLE-SB	DEPORTE-REC	CULTURRA	OTROS
1.718.292	6.761.790	1.145.528	171.829	161.242	2.301.261

APARTADO DISTRIBUCION INVERSION AÑO 2001



INGRESOS PROPIOS	TRANSFERENCIAS	CREDITO	TOTAL
7.919.013	14.680.427	2.882.905	25.482.345

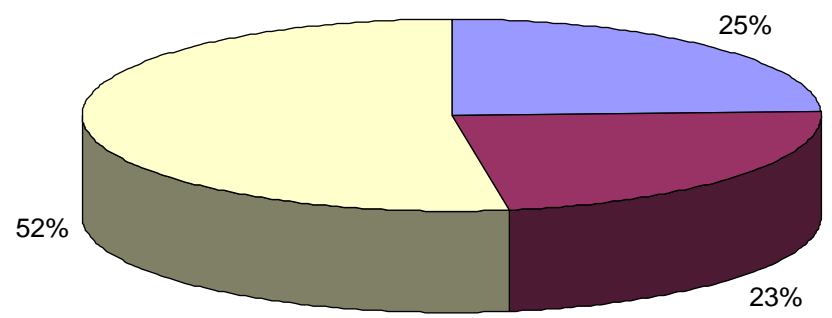
APARATADO FUENTES DE FINANCIACION AÑO 2002



■ INGRESOS PROPIOS ■ TRANSFERENCIAS ■ CREDITO

FUNCIONAMIENTO	DEUDA	INVERSION	TOTAL
6.252.769	5.823.157	13.406.418	25.482.344

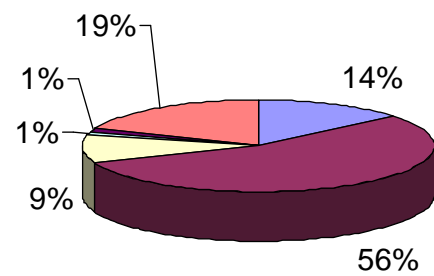
APARTADO ASIGNACION DE RECURSOS AÑO 2002



■ FUNCIONAMIENTO ■ DEUDA ■ INVERSION

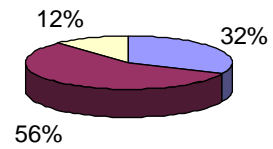
1.881.607	7.430.874	1.254.405	188.161	176.799	2.525.931
-----------	-----------	-----------	---------	---------	-----------

APARTADO DISTRIBUCION INVERSION AÑO 2002



INGRESOS PROPIOS	TRANSFERENCIAS	CREDITO	TOTAL
9.139.273	16.148.470	3.439.215	28.726.958

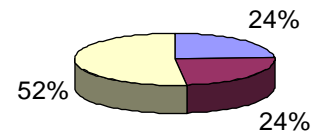
APARTADO FUENTES DE FINANCIACION AÑO 2003



■ INGRESOS PROPIOS ■ TRANSFERENCIAS ■ CREDITO

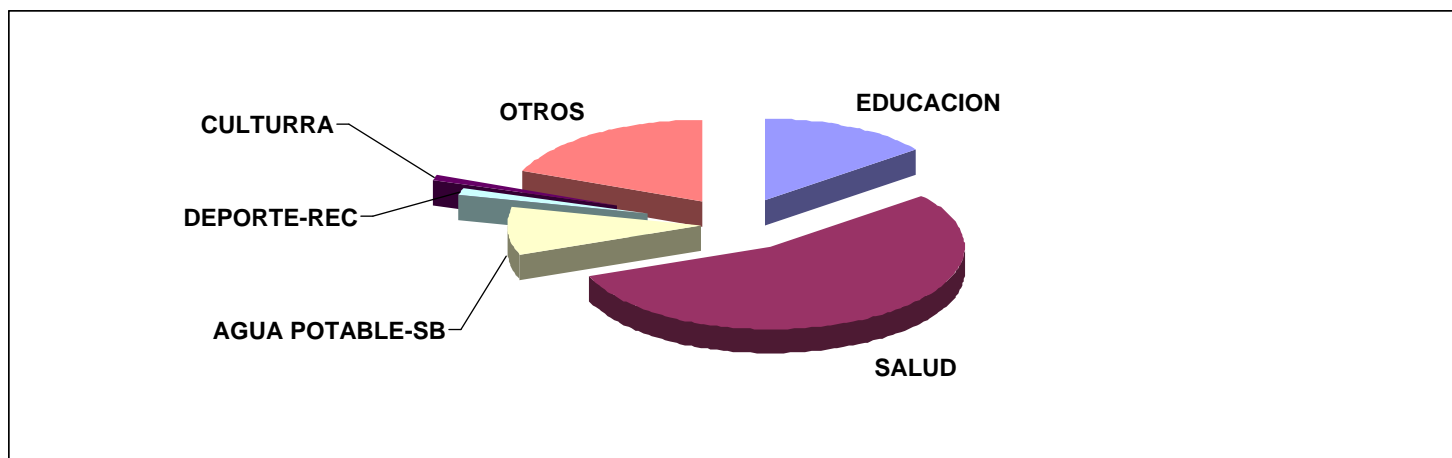
FUNCIONAMIENTO	DEUDA	INVERSION	TOTAL
6.878.046	6.948.949	14.899.962	28.726.957

APARTADO ASIGNACION DE RECURSOS AÑO 2003



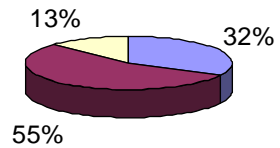
■ FUNCIONAMIENTO ■ DEUDA ■ INVERSION

EDUCACION	SALUD	AGUA POTABLE-SB	DEPORTE-REC	CULTURRA	OTROS
2.115.638	8.212.187	1.410.425	211.564	197.537	2.809.105



INGRESOS PROPIOS	TRANSFERENCIAS	CREDITO	TOTAL
10.558.810	17.763.317	4.249.938	32.572.065

APARTADO FUENTES DE FINANCIACION AÑO 2004



■ INGRESOS PROPIOS ■ TRANSFERENCIAS ■ CREDITO