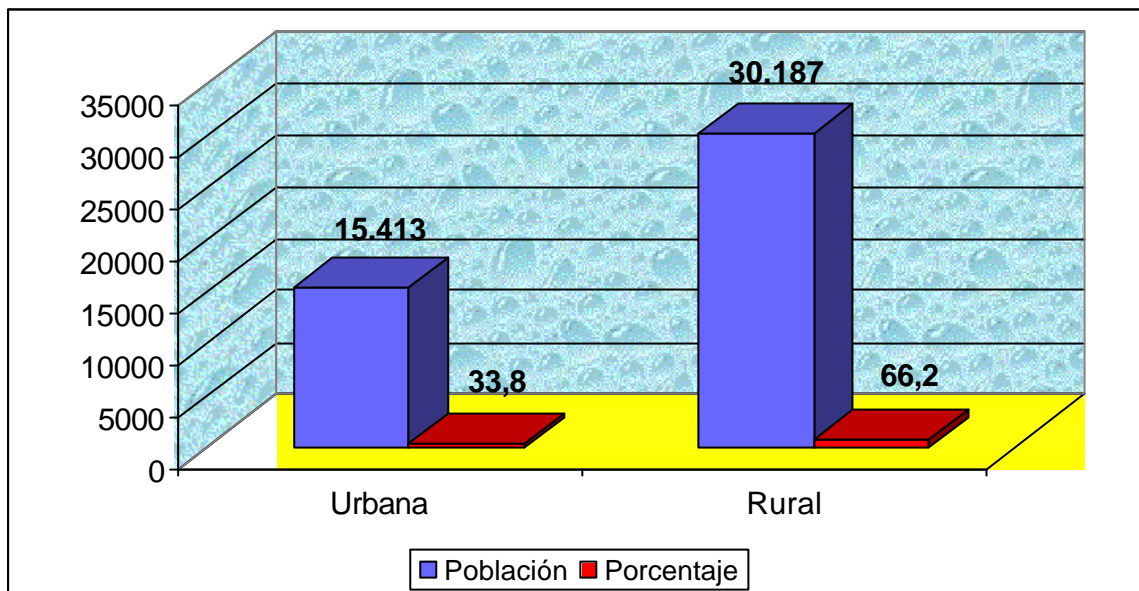
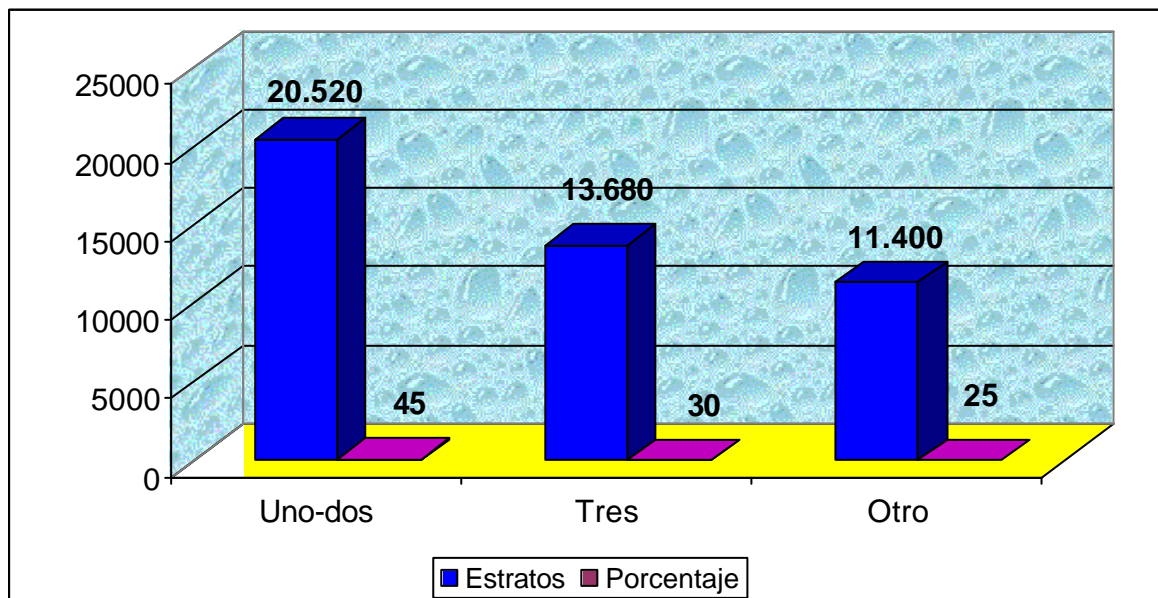


**GRAFICA 1. POBLACIÓN MUNICIPAL 2003**



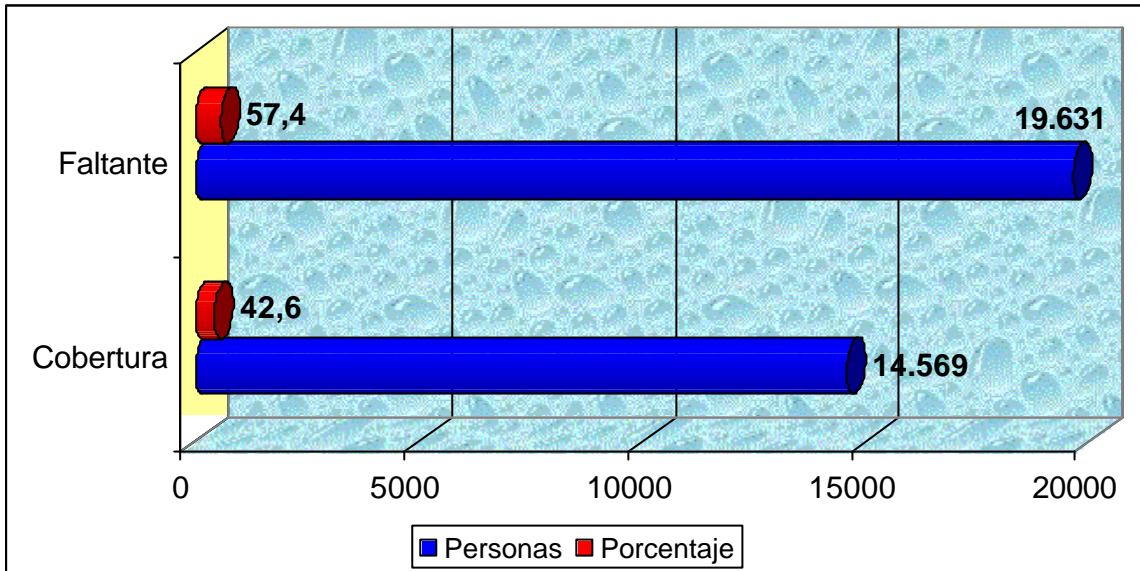
FUENTE: Datos estadísticos SISBEN municipal, 2004.

**GRAFICA 2. ESTRATOS SOCIALES EN EL MUNICIPIO 2003**



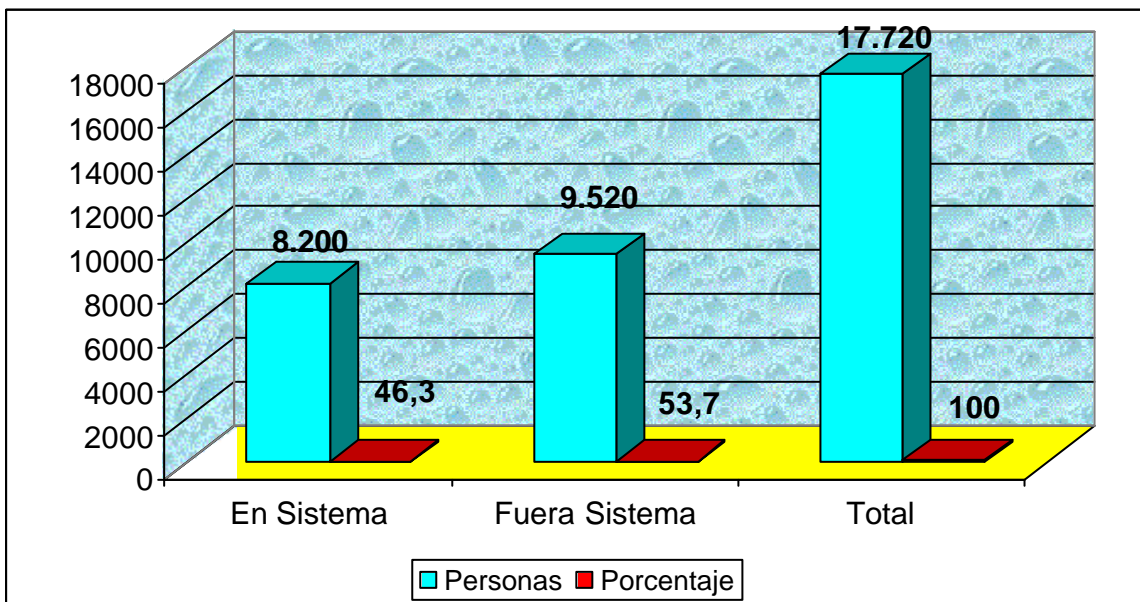
FUENTE: Datos estadísticos SISBEN municipal, 2004.

**GRAFICA 3. REGIMEN SUBSIDIADO EN SALUD 2003**



FUENTE: Datos estadísticos SISBEN municipal, 2004.

**GRAFICA 4. SERVICIO EDUCATIVO MUNICIPAL 2003**

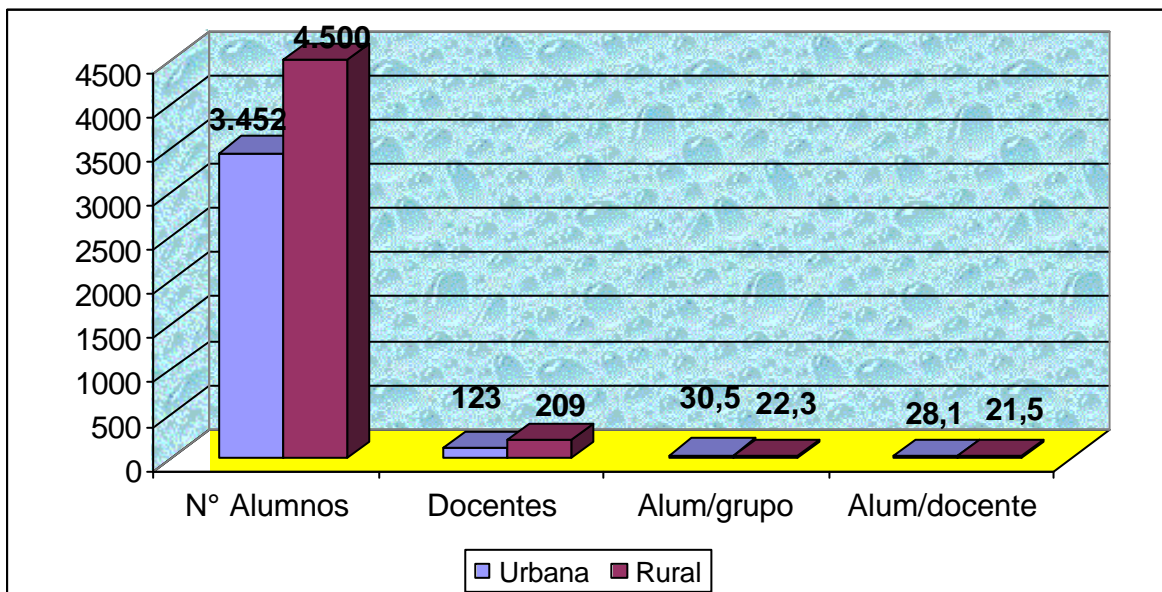


FUENTE: Núcleos educativos N° 30 y 31 del municipio del Valle del Guamuez, 2004.

CUADRO 1. ALGUNOS RATIOS DEL SISTEMA EDUCATIVO PUBLICO MUNICIPAL URBANO 2003.					
NIVEL	N° alumnos	N° docentes	Grupos	Alum/grupo	Alumnos/docente
Preescolar	296	11	11	27	27
Primaria	1.977	60	60	33	33
Básica	979	40	34	28.8	24.5
Media V.	200	12	8	25	16.7
TOTAL	3.452	123	113	30.5	28.1

FUENTE: Núcleos educativos N° 30 y 31 del municipio del Valle del Guamuez, 2004.

**GRAFICA 5. SISTEMA EDUCATIVO PUBLICO MUNICIPAL 2003**



FUENTE: Núcleos educativos N° 30 y 31 del municipio del Valle del Guamuez, 2004.

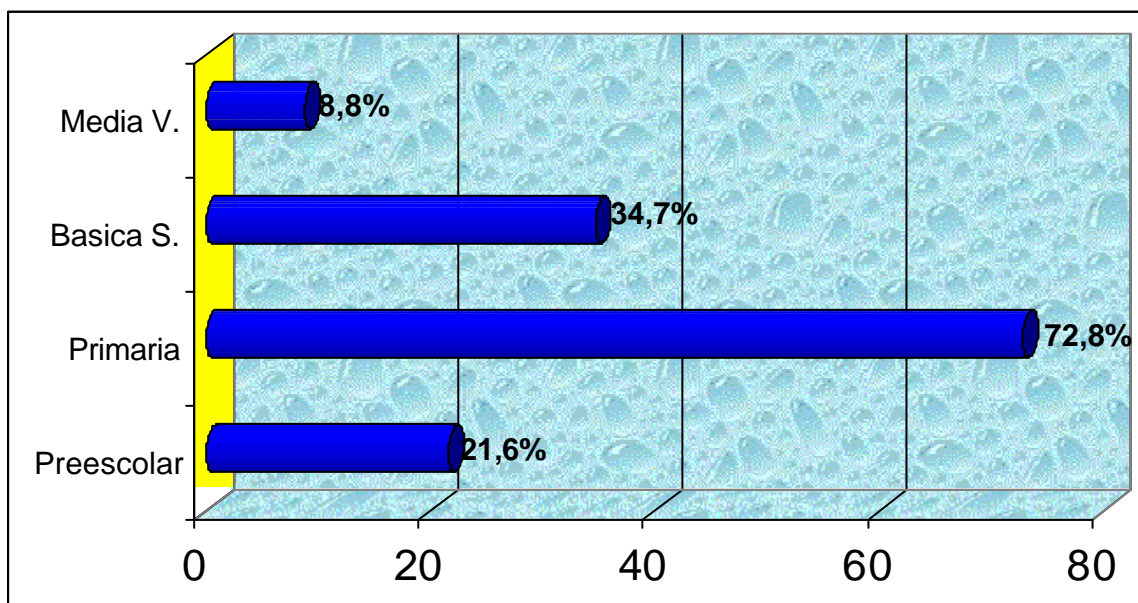
CUADRO 2. ALGUNOS RATIOS DEL SISTEMA EDUCATIVO PUBLICO MUNICIPAL RURAL 2003.					
NIVEL	N° alumnos	N° docentes	Grupos	Alum/grupo	Alumnos/docente
Preescolar	272	14	15	18.1	19.4
Primaria	3.743	166	165	22.7	22.5
Básica	485	29	22	22.1	16.7
TOTAL	4.500	209	202	22.3	21.5

FUENTE: Núcleos educativos N° 30 y 31 del municipio del Valle del Guamuez, 2004.

CUADRO 3. POBLACIÓN ESTUDIANTIL Y COBERTURA 2003			
NIVEL	En edad Estudiar	Estud. sistema	Cobertura (%)
Preescolar	3.210	692	21.6
Primaria	8.026	5.844	72.8
Básica	4.215	1.464	34.7
Media V.	2.269	200	8.8
TOTAL	17.720	8.200	46.3

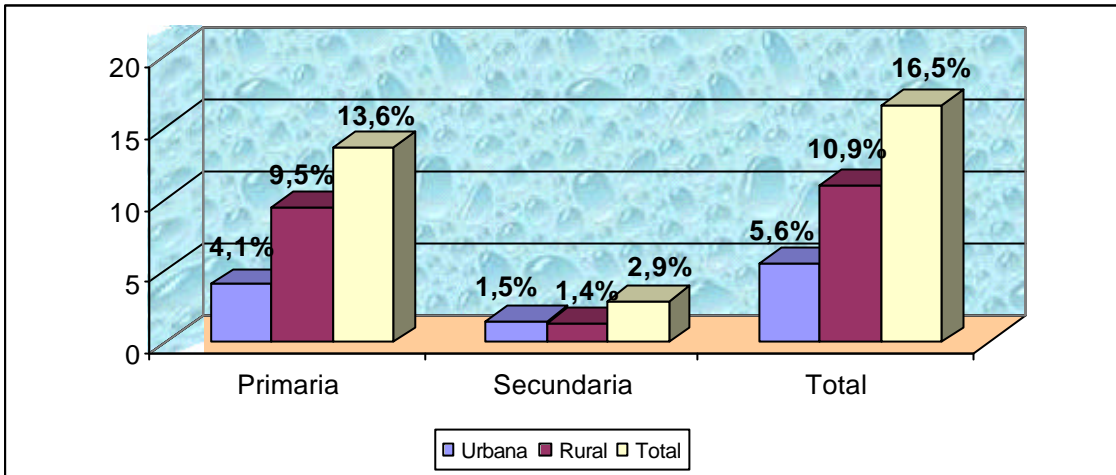
FUENTE: Núcleos educativos N° 30 y 31 del municipio del Valle del Guamuez, 2004.

**GRAFICA 6. COBERTURA DEL SISTEMA EDUCATIVO MUNICIPAL 2003**



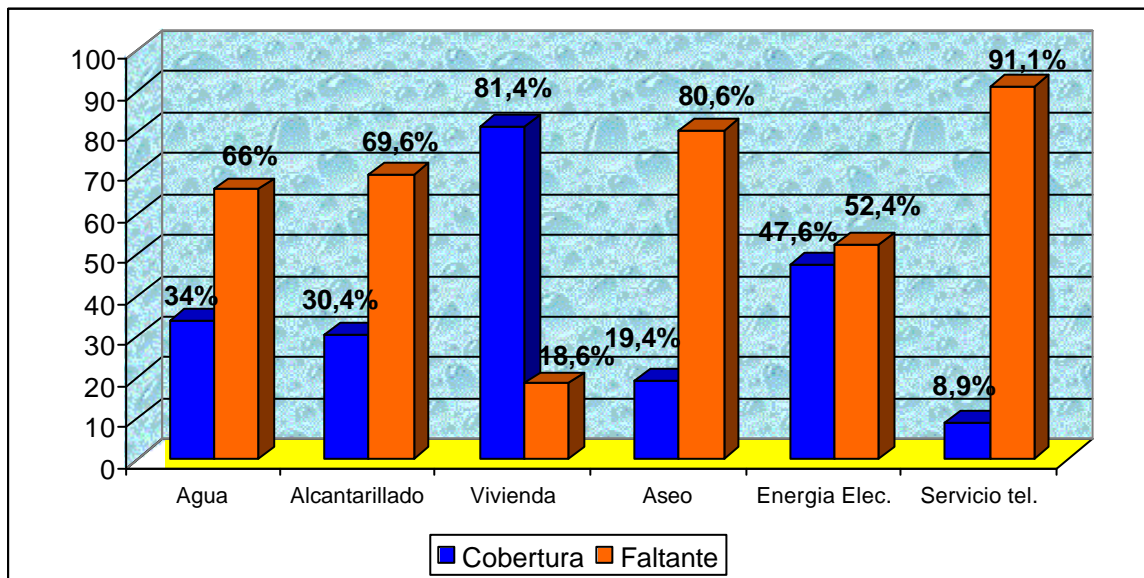
FUENTE: Núcleos educativos N° 30 y 31 del municipio del Valle del Guamuez, 2004.

**GRAFICA 8. DESERCIÓN ESCOLAR EN EL MUNICIPIO 2003**



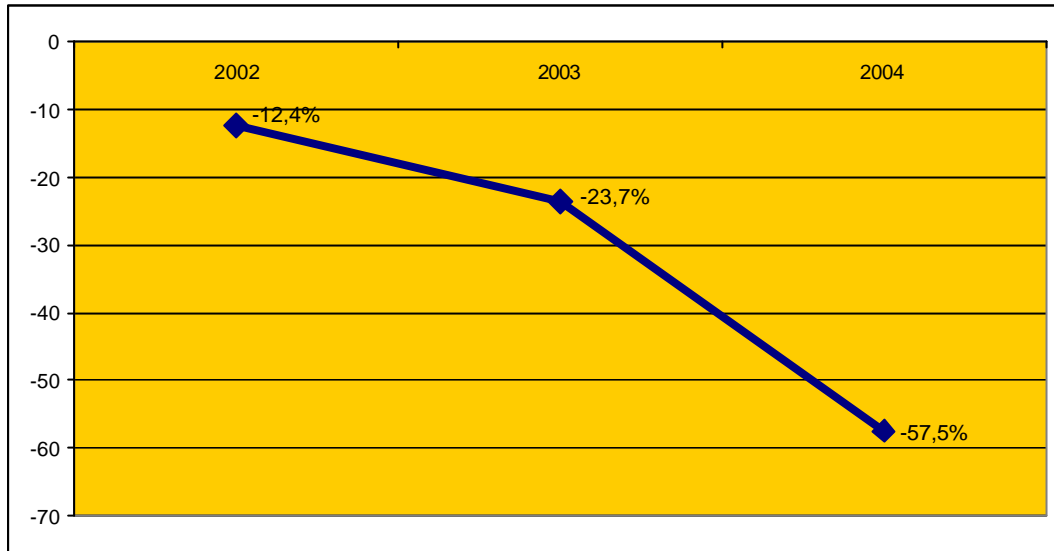
FUENTE: Secretaria departamental de Educación, 2004

**GRAFICA 9. COBERTURA DE ALGUNOS SERVICIOS MUNICIPALES 2003**



FUENTE: PBOT, Municipio Valle del Guamuez, 2003.

**GRAFICA .. FLUCTUACION SECTOR EDUCACION DEL SGP.**



FUENTE: Secretaria financiera municipal, 2004

**CUADRO .. ANALISIS VERTICAL. PARTICIPACION DE INGRESOS, SOBRE EL TOTAL DE INGRESOS CORRIENTES PERIODO 2001-2003**

CONCEPTO DEL INGRESO	AÑO		AÑO		AÑO	
	2001	%	2002	%	2003	%
<b>I.INGRESOS CORRIENTES</b>	<b>10.408.933.060</b>	100	<b>12.194.723.968</b>	100	<b>10.319.759.539</b>	100
<b>1, INGRESOS TRIBUTARIOS</b>	<b>787.790.308</b>	7,6	<b>949.798.113</b>	7,8	<b>1.256.613.291</b>	12,2
<b>1.1 Impuestos Directos</b>	<b>33.796.607</b>	0,32	<b>35.301.092</b>	0,29	<b>51.863.442</b>	0,5
Impuesto Predial Unificado	26.334.007	0,25	24.115.492	0,20	26.253.710	0,3
Debito Cobrar impuesto predial V.A	0	0,0	0	0,0	0	0,0
Circulacion y Transito	7.462.600	0,1	11.185.600	0,1	6.320.324	0,1
Registro y anotaciones	0	0,0	0	0,0	0	0,0
Otros ingresos directos	0	0,0	0	0,0	19.289.408	0,2
<b>1.2 Impuestos Indirectos</b>	<b>753.993.701</b>	7,2	<b>914.497.021</b>	7,5	<b>1.204.749.849</b>	11,7
Industria y Comercio	136.337.629	1,3	311.733.538	2,6	261.775.455	2,5
Avisos y tableros	28.905	0,0	309.000	0,0	0	0,00
Licencia de Funcionamiento	0	0,0	0	0,0	0	0,0
Rifas y apuestas	0	0,0	0	0,0	0	0,00
Juegos permitidos	0	0,0	0	0,0	950.000	0,01
Degüello de ganado menor	8.339.000	0,1	7.100.403	0,1	10.558.500	0,10
Sellos pesas y medidas		0,0		0,0		0,00
Impuesto delineación Urbana	1.521.583	0,0	1.536.306	0,0	2.148.654	0,02

Ventas ambulantes	0	0,0	0	0,0	0	0,00
Espectáculos Públicos	11.619.660	0,1	5.361.070	0,0	752.000	0,01
Sobretasa a la gasolina	514.790.865	4,9	489.321.844	4,0	741.836.310	7,19
Registro de marcas, quemadores y h	0	0,0	0	0,0	0	0,00
Extracción de material de río	0	0,0	0	0,0	0	0,00
Casino y juegos permitidos	0	0,0	0	0,0	0	0,00
Transporte de ganado en pie	0	0,0	0	0,00	0	0,00
Gaceta Municipal	67.472.712	0,6	87.462.015	0,7	74.784.199	0,72
Contrato de Obra publica L 418/97	0	0,0	0	0,0	9.937.717	0,10
Sobretasa Bomberil	0	0,0	0	0,00	89.629.796	0,87
Otros impuestos indirectos	13.883.347	0,1	11.672.845	0,10	12.377.218	0,12
<b>2. INGRESOS NO TRIBUTARIOS</b>	<b>9.621.142.752</b>	<b>92,4</b>	<b>11.244.925.855</b>	<b>92,2</b>	<b>9.063.146.248</b>	<b>87,82</b>
<b>TAZAS, TARIFAS Y OTROS</b>	<b>367.250.485</b>	<b>3,5</b>	<b>314.883.624</b>	<b>2,6</b>	<b>180.232.378</b>	<b>1,75</b>
<b>TAZAS</b>	<b>118.626.205</b>	<b>1,1</b>	<b>174.204.792</b>	<b>1,4</b>	<b>81.505.276</b>	<b>0,79</b>
Expedición de certificados y Constancias y D	0	0,0	0	0,0	0	0,00
Servicio de Aseo	0	0,0	55.899.962	0,5	23.072.644	0,22
Servicio Plaza de mercado	118.626.205	1,1	118.304.830	1,0	58.432.632	0,57
Servicio de matadero municipal	0	0,0	0	0,0	0	0,00
Otras Tazas	0	0,0	0	0,0	0	0,00
<b>TARIFAS</b>	<b>242.479.324</b>	<b>2,3</b>	<b>129.206.332</b>	<b>1,1</b>	<b>92.170.102</b>	<b>0,89</b>
Impuesto sobre servicio Alumbrado P.	0	0,0	0	0,0	0	0,00
Servicio de Alcantarillado	0	0,0	21.861.276	0,2	8.475.090	0,08
Otras Tarifas	156.257.806	1,5	72.714.472	0,6	69.001.344	0,67
<b>DERECHOS</b>	<b>0</b>	<b>0,0</b>	<b>0</b>	<b>0,0</b>	<b>0</b>	<b>0,00</b>
Publicación de contratos	0	0,0	0	0,0	0	0,00
Ventas de pliegos de licitación	0	0,0	0	0,0	0	0,00
Expedición de Paz y Salvos	0	0,0	0	0,0	0	0,00
<b>2.2 MULTAS</b>	<b>6.144.956</b>	<b>0,1</b>	<b>11.472.500</b>	<b>0,1</b>	<b>6.557.000</b>	<b>0,06</b>
Gobierno	0	0,0	0	0,0	0	0,00
Multas de Transito	314.500	0,0	1.519.000	0,0	4.410.000	0,04
Hacienda	0	0,0	0	0,0	0	0,00
Planeación	0	0,0	0	0,0	0	0,00
Multas Policivas	0	0,0	0	0,0	1.096.000	0,01
Otras Multas	5.830.456	0,1	9.953.500	0,1	1.051.000	0,01
<b>RENTAS CONTRACTUALES</b>	<b>0</b>	<b>0,0</b>	<b>0</b>	<b>0,0</b>	<b>0</b>	<b>0,00</b>
Arrendamiento de bienes	0	0,0	0	0,0	0	0,00
Fondo Rotatorio de Planeación	0	0,0	0	0,0	0	0,00
Otras Rentas	0	0,0	0	0,0	0	0,00
<b>RENTAS OCASIONALES</b>	<b>0</b>	<b>0,0</b>	<b>0</b>	<b>0,0</b>	<b>0</b>	<b>0,00</b>
Aprovechamientos y reintegros	0	0,0	0	0,0	0	0,00
Rendimiento Financiero	0	0,0	0	0,0	0	0,00
<b>CONTRIBUCIONES</b>	<b>0</b>	<b>0,0</b>	<b>0</b>	<b>0,0</b>	<b>0</b>	<b>0,00</b>
C por valorizaciones	0	0,0	0	0,0	0	0,00
<b>2. RECURSOS DE CAPITAL</b>	<b>0</b>	<b>0,0</b>	<b>0</b>	<b>0,0</b>	<b>0</b>	<b>0,00</b>
Recursos del Crédito	0	0,0	0	0,0	0	0,00
Interno	0	0,0	0	0,0	0	0,00
<b>RECURSOS DEL BALANCE</b>	<b>0</b>	<b>0,0</b>	<b>0</b>	<b>0,0</b>	<b>0</b>	<b>0,00</b>
Recursos del Balance ( Excedentes financieros)	0	0,0	0	0,0	0	0,0
Rendimientos	0	0,0	0	0,0	0	0,00

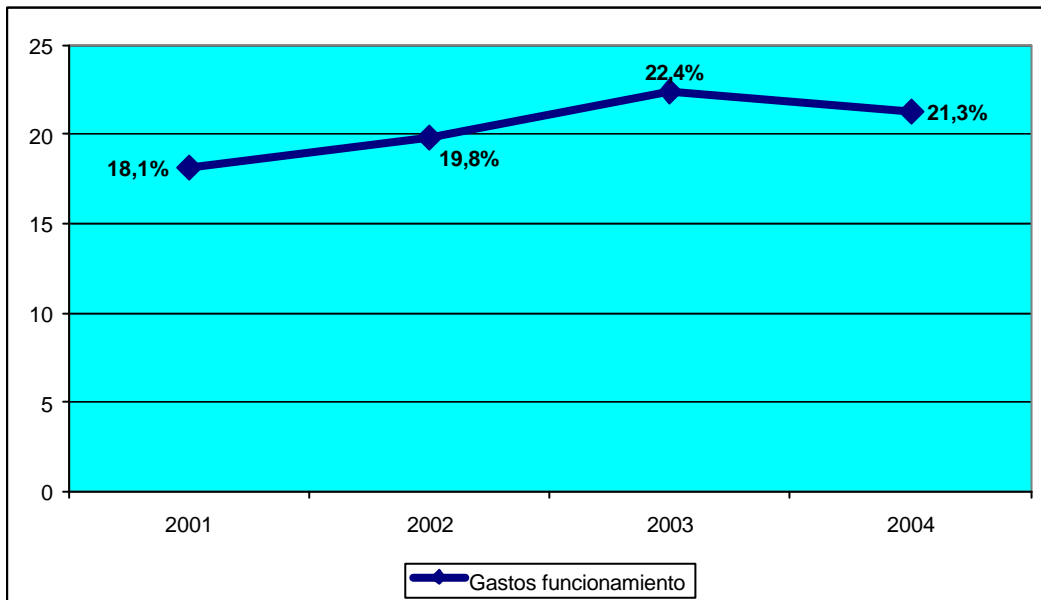
Cancelación de Reservas	0	0,0	0	0,0	0	0,0
Transito, Industria y Comercio P.U	0	0,0	0	0,0	0	0,0
<b>VENTA DE BIENES</b>	<b>0</b>	<b>0,0</b>	<b>0</b>	<b>0,0</b>	<b>0</b>	<b>0,00</b>
Activos Fijos ( Muebles y enseres)	0	0,0	0	0,0	0	0,00
<b>DONACIONES</b>	<b>0</b>	<b>0,0</b>	<b>0</b>	<b>0,0</b>	<b>0</b>	<b>0,00</b>
Otros ingresos de Capital	0	0,0	0	0,0	0	0,00
<b>INGRESOS PROPIOS</b>	<b>912.561.469</b>	<b>8,8</b>	<b>1.135.475.405</b>	<b>9,3</b>	<b>1.344.675.567</b>	<b>13,03</b>
<b>3. PARTICIPACION EN TRANSFERENCIAS</b>	<b>7.048.350.784</b>	<b>67,7</b>	<b>6.487.851.025</b>	<b>53,2</b>	<b>7.603.374.709</b>	<b>73,68</b>
SGP Sistema general de Participaciones	<b>7.048.350.784</b>	<b>67,7</b>	<b>6.487.851.025</b>	<b>53,2</b>	<b>7.603.374.709</b>	<b>73,68</b>
Participación Educación	1.554.986.543	14,9	1.361.973.342	11,2	1.038.926.114	10,07
Salud	1.295.822.119	12,4	1.632.919.212	13,4	3.411.794.599	33,06
Alimentación Escolar	0	0,0	75.769.118	0,6	86.098.664	0,83
<b>2.3.2 Propósito General</b>	<b>4.197.542.122</b>	<b>40,3</b>	<b>3.417.189.353</b>	<b>28,0</b>	<b>3.066.555.332</b>	<b>29,72</b>
Funcionamiento 28%	914.697.965	8,8	952.685.465	7,8	967.452.059	9,37
Funcionamiento 28% 2002	0	0,0	0	0,0	3	0,00
Inversión 72%	3.282.844.157	31,5	2.464.503.888	20,2	2.099.103.270	20,34
<b>Del Departamento</b>	<b>0</b>	<b>0,0</b>	<b>0</b>	<b>0,0</b>	<b>0</b>	<b>0,00</b>
Degüello ganado mayor	0	0,0	0	0,0	0	0,00
Transito Municipal	0	0,0	0	0,0	0	0,00
Continuidad Régimen subsidiado E. D	0	0,0	0	0,0	0	0,00
FOSYGA	0	0,0	0	0,0	0	0,00
Rentas cedidas	0	0,0	0	0,0	0	0,00
Situado Fiscal	0	0,0	0	0,0	0	0,00
Rendimientos financieros	0	0,0	0	0,0	0	0,00
<b>APORTES COFINANCIACION</b>	<b>968.472.497</b>	<b>9,3</b>	<b>3.492.663.593</b>	<b>28,6</b>	<b>1.278.552.661</b>	<b>12,39</b>
Fondo de Solidaridad y Garantía	0	0,0	0		0	0,00
Corriente	0	0,0	0	0,0	0	0,00
Futuro	0	0,0	0	0,0	0	0,00
Ecosalud	0	0,0	0	0,0	0	0,00
Fondo local de Salud	18.942.898	0,2	5.786.253	0,0	0	0,00
Fondo nacional de regalías directas	275.558.762	2,6	579.456.450	0,0	429.229.051	4,16
Otros ingresos	0	0,0	583.913.390	4,8	755.957.649	7,33
Fondos de Cofinanciación		0,0		4,8		0,00
Conv. PNUD- DNP nuevo Cooperación N. U	0	0,0	0	0,0	0	0,00
Convenio DRE - 003- 03 Apoyo C. Pescado	0	0,0		0,0		0,00
Otros convenios	673.970.837	6,5	2.323.507.500	0,0	93.365.961	0,90
<b>4. FONDOS ESPECIALES</b>	<b>0</b>	<b>0,0</b>	<b>9.682.493</b>	<b>19,1</b>	<b>986.500</b>	<b>0,01</b>
SOBRETAZA	<b>0</b>	<b>0,0</b>	<b>0</b>	<b>0,1</b>	<b>0</b>	<b>0,00</b>
Cedelca	0	0,0	0	0,0	0	0,00
Ambiental	0	0,0	0	0,0	0	0,00
<b>FONDO AL DEPORTE</b>	<b>0</b>	<b>0,0</b>	<b>9.682.493</b>	<b>0,0</b>	<b>986.500</b>	<b>0,01</b>
Estampilla Pro - electrificación Rural	0	0,0	299.823	0,1	0	0,00
Vivienda Obrera	0	0,0	0	0,0	0	0,00
Fondo local de salud Etesa	0	0,0	0	0,0	0	0,00
Fondo de Seguridad ciudadana	0	0,0	9.382.670	0,0	986.500	0,01
Fondo seguridad y vigilancia L. 548/95	0	0,0	0	0,1	0	0,00
Otros fondos	0	0,0	0	0,0	0	0,00
<b>INGRESO DE LOS ESTABLECIMIENTOS</b>	<b>0</b>	<b>0,0</b>	<b>0</b>	<b>0,0</b>	<b>0</b>	<b>0,00</b>



Ingresos corrientes	0	0,0	0	0,0	0	0,00
Ingresos Tributarios	0	0,0	0	0,0	0	0,00
Impuestos directos	0	0,0	0	0,0	0	0,00
Impuesto indirectos	0	0,0	0	0,0	0	0,00
Ingresos no tributarios	0	0,0	0	0,0	0	0,00
<b>RECURSOS DE CAPITAL</b>	<b>1.237.068.986</b>	<b>11,9</b>	<b>939.845.120</b>	<b>0,0</b>	<b>0</b>	<b>0,00</b>
Donaciones	0	0,0	0	0,0	0	0,00
Otros ingresos de Capital	1.237.068.986	11,9	939.845.120	0,0	0	0,00
<b>TOTAL INGRESOS</b>	<b>10.408.933.060</b>	<b>100,0</b>	<b>12.194.723.968</b>	<b>100,0</b>	<b>10.319.759.539</b>	<b>100,00</b>

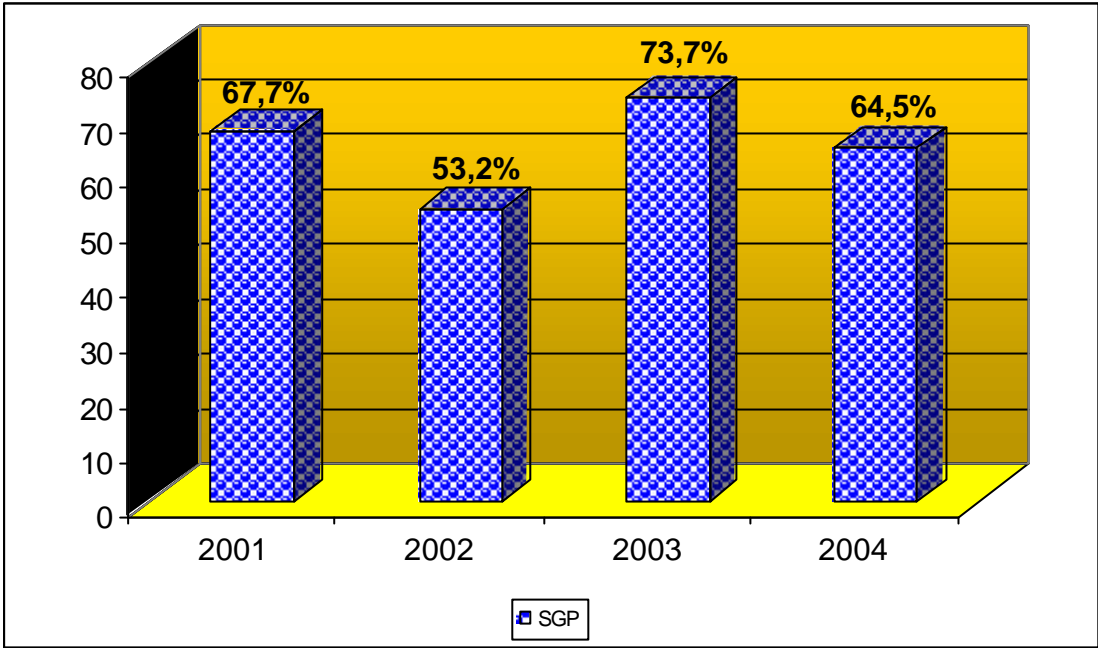
FUENTE: Secretaria financiera municipal, 2004

GRAFICA .. FLUCTUACION PORCENTUAL DE LOS GASTOS DE FUNCIONAMIENTO RESPECTO A LOS INGRESOS CORRIENTES TOTALES MUNICIPALES PERIODO 2001-2003.



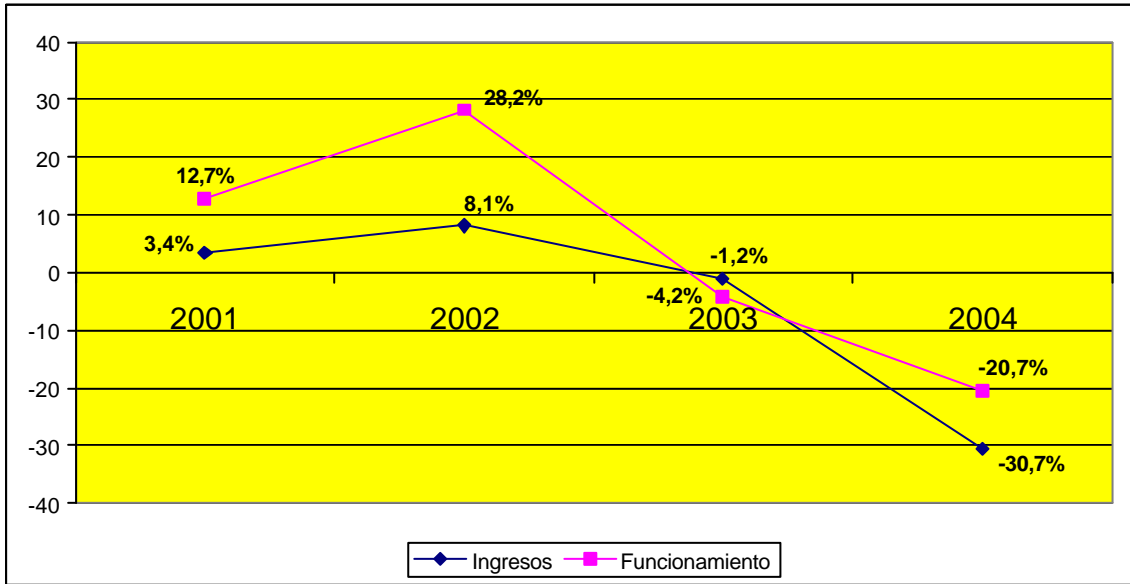
FUENTE: Secretaria financiera municipal, 2004

GRAFICA .. PORCENTAJE REPRESENTATIVO DEL SGP RESPECTO DEL TOTAL DE LOS INGRESOS CORRIENTES MUNICIPALES PERIODO 2001-2004



FUENTE: Secretaria financiera municipal, 2004

GRAFICA .. TASAS DE CRECIMIENTO ANUAL DE LOS INGRESOS MUNICIPALES Y GASTOS DE FUNCIONAMIENTO PERIODO 2001-2004



FUENTE: Secretaria financiera municipal, 2004

CUADRO .. PROYECCION INGRESOS PROPIOS Y S.G.P 2004-2007

CONCEPTO	2004	2005	2006	2007	TOTAL A EJECUTAR
<b>I.INGRESOS CORRIENTES</b>	<b>8.606.778.566</b>	<b>9.209.253.066</b>	<b>9.853.900.780</b>	<b>10.543.673.835</b>	<b>38.213.606.247</b>
<b>1, INGRESOS TRIBUTARIOS</b>	<b>1.239.261.441</b>	<b>1.301.224.513</b>	<b>1.366.285.739</b>	<b>1.434.600.026</b>	<b>5.341.371.718</b>
<b>1.1 Impuestos Directos</b>	<b>305.034.441</b>	<b>320.286.163</b>	<b>336.300.471</b>	<b>353.115.495</b>	<b>1.314.736.570</b>
Impuesto Predial Unificado	90.000.000	94.500.000	99.225.000	104.186.250	387.911.250
Debito Cobrar impuesto predial V.A	194.034.441	203.736.163	213.922.971	224.619.120	836.312.695
Circulacion y Transito	15.000.000	15.750.000	16.537.500	17.364.375	64.651.875
Registro y anotaciones	1.000.000	1.050.000	1.102.500	1.157.625	4.310.125
Otros ingresos directos	5.000.000	5.250.000	5.512.500	5.788.125	21.550.625
<b>1.2 Impuestos Indirectos</b>	<b>934.227.000</b>	<b>980.938.350</b>	<b>1.029.985.268</b>	<b>1.081.484.531</b>	<b>4.026.635.148</b>
Industria y Comercio	250.000.000	262.500.000	275.625.000	289.406.250	1.077.531.250
Avisos y tableros	700.000	735.000	771.750	810.338	3.017.088
Licencia de Funcionamiento	4.500.000	4.725.000	4.961.250	5.209.313	19.395.563
Rifas y apuestas	5.000.000	5.250.000	5.512.500	5.788.125	21.550.625
Juegos permitidos	1.000.000	1.050.000	1.102.500	1.157.625	4.310.125
Deguello de ganado menor	7.000.000	7.350.000	7.717.500	8.103.375	30.170.875
Sellos pesas y medidas	1.000.000	1.050.000	1.102.500	1.157.625	4.310.125
Impuesto deliniciacion Urbana	2.000.000	2.100.000	2.205.000	2.315.250	8.620.250
Ventas ambulantes	3.000.000	3.150.000	3.307.500	3.472.875	12.930.375
Espectaculos Publicos	3.000.000	3.150.000	3.307.500	3.472.875	12.930.375
Sobretaza a la gasolina	587.000.000	616.350.000	647.167.500	679.525.875	2.530.043.375
Registro de marcas, quemadores y h	1.000	1.050	1.103	1.158	4.310
Extracción de material de rio	1.000	1.050	1.103	1.158	4.310
Casino y juegos permitidos	10.000	10.500	11.025	11.576	43.101
Transporte de ganado en pie	5.000	5.250	5.513	5.788	21.551
Gaceta Municipal	50.000.000	52.500.000	55.125.000	57.881.250	215.506.250
Contrato de Obra publica L 418/97	10.000.000	10.500.000	11.025.000	11.576.250	43.101.250
Sobretaza Bomberil	10.000.000	10.500.000	11.025.000	11.576.250	43.101.250
Otros impuestos indirectos	10.000	10.500	11.025	11.576	43.101
<b>2. INGRESOS NO TRIBUTARIOS</b>	<b>7.367.517.125</b>	<b>7.735.892.981</b>	<b>8.122.687.630</b>	<b>8.528.822.012</b>	<b>31.754.919.748</b>
<b>TAZAS, TARIFAS Y OTTROS</b>	<b>273.524.376</b>	<b>287.200.595</b>	<b>301.560.625</b>	<b>316.638.656</b>	<b>1.178.924.251</b>
<b>TAZAS</b>	<b>110.030.000</b>	<b>115.531.500</b>	<b>121.308.075</b>	<b>127.373.479</b>	<b>474.243.054</b>
Expedicion de certificados y Constancias y D	10.000	10.500	11.025	11.576	43.101
Servicio de Aseo	10.000	10.500	11.025	11.576	43.101
Servicio Plaza de mercado	110.000.000	115.500.000	121.275.000	127.338.750	474.113.750
Servicio de matadero municipal	5.000	5.250	5.513	5.788	21.551
Otras Tazas	5.000	5.250	5.513	5.788	21.551
<b>TARIFAS</b>	<b>10.000</b>	<b>10.500</b>	<b>11.025</b>	<b>11.576</b>	<b>43.101</b>
Impuesto sobre servicio Alumbrado P.	10.000	10.500	11.025	11.576	43.101
Servicio de acueducto	0	0	0	0	0
Servicio de Alcantarilado	0	0	0	0	0
Otras Tarifas	0	0	0	0	0
<b>DERECHOS</b>	<b>28.575.624</b>	<b>30.004.405</b>	<b>31.504.625</b>	<b>33.079.857</b>	<b>123.164.511</b>
Publicacion de contratos	28.555.624	29.983.405	31.482.575	33.056.704	123.078.309
Ventas de pliegos de licitacion	10.000	10.500	11.025	11.576	43.101
Expedicion de Paz y Salvos	10.000	10.500	11.025	11.576	43.101

<b>2,2 MULTAS</b>	<b>10.000</b>	<b>10.500</b>	<b>11.025</b>	<b>11.576</b>	<b>43.101</b>
Gobierno	0	0	0	0	0
Multas de Transito	0	0	0	0	0
Hacienda	0	0	0	0	0
Planeacion	0	0	0	0	0
Multas Policivas	0	0	0	0	0
Otras Multas	10.000	10.500	11.025	11.576	43.101
<b>RENTAS CONTRACTUALES</b>	<b>0</b>	<b>0</b>	<b>0</b>	<b>0</b>	<b>0</b>
Arrendamiento de bienes	0	0	0	0	0
Fondo Rotatorio de Planeacion	0	0	0	0	0
Otras Rentas	0	0	0	0	0
<b>RENTAS OCASIONALES</b>	<b>0</b>	<b>0</b>	<b>0</b>	<b>0</b>	<b>0</b>
Aprovechamientos y reintegros	0	0	0	0	0
Rendimiento Financiero	0	0	0	0	0
<b>CONTRIBUCIONES</b>	<b>10.000</b>	<b>10.500</b>	<b>11.025</b>	<b>11.576</b>	<b>43.101</b>
C por valorizaciones	10.000	10.500	11.025	11.576	43.101
<b>2. RECURSOS DE CAPITAL</b>	<b>0</b>	<b>0</b>	<b>0</b>	<b>0</b>	<b>0</b>
Recursos del Credito	0	0	0	0	0
Interno	0	0	0	0	0
<b>RECURSOS DEL BALANCE</b>	<b>134.888.752</b>	<b>141.633.190</b>	<b>148.714.849</b>	<b>156.150.592</b>	<b>581.387.382</b>
Recursos del Balance ( Excedentes financieros)	0	0	0	0	0
Rendimientos	0	0	0	0	0
Cancelacion de Reservas	134.888.752	141.633.190	148.714.849	156.150.592	581.387.382
Transito, Industria y Comercio P.U	0	0	0	0	0
<b>VENTA DE BIENES</b>	<b>0</b>	<b>0</b>	<b>0</b>	<b>0</b>	<b>0</b>
Activos Fijos ( Muebles y enseres)	0	0	0	0	0
<b>DONACIONES</b>	<b>0</b>	<b>0</b>	<b>0</b>	<b>0</b>	<b>0</b>
Otros ingresos de Capital	0	0	0	0	0
<b>INGRESOS PROPIOS</b>	<b>1.349.301.441</b>	<b>1.416.766.513</b>	<b>1.487.604.839</b>	<b>1.561.985.081</b>	<b>5.815.657.873</b>
<b>3. PARTICIPACION EN TRANSFERENCIAS</b>	<b>5.547.766.664</b>	<b>5.825.154.997</b>	<b>6.116.412.747</b>	<b>6.422.233.384</b>	<b>23.911.567.793</b>
SGP Sistema general de Participaciones	5.547.766.664	5.825.154.997	6.116.412.747	6.422.233.384	23.911.567.793
Participacion Educacion	441.267.147	463.330.504	486.497.030	510.821.881	1.901.916.562
Salud	2.197.082.866	2.306.937.009	2.422.283.860	2.543.398.053	9.469.701.788
Alimentacion Escolar	90.005.745	94.506.032	99.231.334	104.192.901	387.936.012
<b>2.3.2 Proposito General</b>	<b>2.819.410.906</b>	<b>2.960.381.451</b>	<b>3.108.400.524</b>	<b>3.263.820.550</b>	<b>12.152.013.431</b>
Funcionamiento 28%	822.580.509	863.709.534	906.895.011	952.239.762	3.545.424.816
Funcionamiento 28% 2002	0	0	0	0	0
Inversion 72%	1.924.169.416	2.020.377.887	2.121.396.781	2.227.466.620	8.293.410.704
<b>Del Departamento</b>	<b>0</b>	<b>0</b>	<b>0</b>	<b>0</b>	<b>0</b>
Deguello ganado mayor	0	0	0	0	0
Transito Municipal	0	0	0	0	0
Continuidad Regien subsidiado E. D	35.407.481	37.177.855	39.036.748	40.988.585	152.610.669
FOSYGA	25.018.523	26.269.449	27.582.922	28.962.068	107.832.961
Rentas cedidas	2.120.670	2.226.704	2.338.039	2.454.941	9.140.353
Situado Fiscal	6.643.673	6.975.857	7.324.649	7.690.882	28.635.061
Rendimientos financieros	3.470.634	3.644.166	3.826.374	4.017.693	14.958.866
<b>APORTES COFINANCIACION</b>	<b>1.531.226.085</b>	<b>1.607.787.389</b>	<b>1.688.176.759</b>	<b>1.772.585.597</b>	<b>6.599.775.830</b>
Fondo de Solidaridad y Garantia	0	0	0	0	0

Corriente	677.862.976	711.756.125	747.343.931	784.711.128	2.921.674.159
Futuro	0	0	0	0	0
Ecosalud	0	0	0	0	0
fondo local de Salud	0	0	0	0	0
Fondo nacional de regalías directas	735.857.767	772.650.655	811.283.188	851.847.348	3.171.638.958
Otros ingresos		0	0	0	0
Fondos de Cofinanciación		0	0	0	0
Conv. PNUD- DNP nuevo Cooperación N. U	26.940.914	28.287.960	29.702.358	31.187.476	116.118.707
Convenio DRE - 003- 03 Apoyo C. Pezcado	80.574.228	84.602.939	88.833.086	93.274.741	347.284.994
Otros convenios	9.990.200	10.489.710	11.014.196	11.564.905	43.059.011
<b>4. FONDOS ESPECIALES</b>	<b>15.000.000</b>	<b>15.750.000</b>	<b>16.537.500</b>	<b>17.364.375</b>	<b>64.651.875</b>
SOBRETAZA		0	0	0	0
Cedelca	0	0	0	0	0
Ambiental	0	0	0	0	0
FONDO AL DEPORTE	15.000.000	15.750.000	16.537.500	17.364.375	64.651.875
Estampilla Pro - electrificación Rural	0	0	0	0	0
Vivienda Obrera		0	0	0	0
Fondo local de salud Etesa	15.000.000	15.750.000	16.537.500	17.364.375	64.651.875
Fondo de Seguridad ciudadana	0	0	0	0	0
Fondo seguridad y vigilancia L. 548/95	0	0	0	0	0
Otros fondos	0	0	0	0	0
INGRESO DE LOS ESTABLECIMIENTOS	0	0	0	0	0
Ingresos corrientes	0	0	0	0	0
Ingresos Tributarios	0	0	0	0	0
Impuestos directos	0	0	0	0	0
Impuesto indirectos	0	0	0	0	0
Ingresos no tributarios	0	0	0	0	0
<b>RECURSOS DE CAPITAL</b>	<b>0</b>	<b>0</b>	<b>0</b>	<b>0</b>	<b>0</b>
Donaciones	0	0	0	0	0
Otros ingresos de Capital	0	0	0	0	0
<b>TOTAL EJECUTADO</b>	<b>8.606.778.566</b>	<b>9.037.117.494</b>	<b>9.488.973.369</b>	<b>9.963.422.037</b>	<b>37.096.291.467</b>

FUENTE: Secretaria Hacienda municipal, 2004

CUADRO .. PROYECCION GASTOS DE FUNCIONAMIENTO 2004-2007					
DEPENDENCIA	AÑO	2004	2005	2006	2007
CONCEJO MUNICIPAL		140.498.590	147.523.520	154.899.695	162.644.680
PERSONERIA MUNICIPAL		73.533.285	77.209.949	81.070.447	85.123.969
DESPACHO DEL ALCALDE		762.736.556	800.873.384	840.917.053	882.962.906
SECRETARIA DE GOBIERNO		193.157.010	202.814.861	212.955.604	223.603.384
SECRETARIA HACIENDA		212.054.980	222.657.729	233.790.615	245.480.146

SECRETARIA DE OBRAS PUBLICAS	85.032.191	89.283.801	93.747.991	98.435.390
SECRETARIA DE SALUD	41.567.167	43.645.525	45.827.802	48.119.192
SECRETARIA DE EDUCACION	6.927.284	7.273.648	7.637.331	8.019.197
SECRETARIA DE PLANEACION	69.101.152	72.556.210	76.184.020	79.993.221
TRANSFERENCIAS	90.698.292	95.233.207	99.994.867	104.994.610
<b>FUNCIONAMIENTO</b>	<b>1.675.306.507</b>	<b>1.759.071.832</b>	<b>1.847.025.424</b>	<b>1.939.376.695</b>
INVERSION LEY 617/2000	157.877.717	165.771.603	174.060.183	182.763.192
<b>TOTAL FUNCIONAMIENTO</b>	<b>1.833.184.224</b>	<b>1.924.843.435</b>	<b>2.021.085.607</b>	<b>2.122.139.887</b>

FUENTE: Secretaria Hacienda municipal, 2004

CUADRO .. CAPACIDAD DE ENDEUDAMIENTO GENERAL		
CD	CONCEPTO	AÑO 2004
1	(+)Ingresos tributarios	1.239.261.441
2	(+)Ingresos no tributarios	148.635.624
3	(+)Regalías y compensaciones	607.000.000,0
4	(+)Recursos del S.G.P.	5.385.089.939,0
5	(+) Participación en rentas de la nación	
6	(+)Recursos del Balance	
7	(+)Rendimientos financieros	
8	<b>(=) INGRESOS CORRIENTES</b>	<b>7.379.987.004,0</b>
9	(-)Gastos de funcionamiento	1.833.184.224,0
10	(-)Transferencias pagadas por las entidades	
11	(-)inversion social	2.025.491.631,0
12	(=)total gastos	<b>3.858.675.855,0</b>
13	<b>(=)AHORRO OPERACIONAL</b>	<b>3.521.311.149,0</b>
14	(+)Intereses de la deuda pagados y causados durante la vigencia	7.000.000,0
15	(+)Intereses de la deuda del crédito solicitado	
16	<b>(=)Intereses de la deuda SIN (con) proyecto</b>	<b>7.000.000,0</b>
17	Indicador intereses/ahorro operacional en %	<b>0,20</b>
18	Indicador intereses/ahorro operacional semáforo Verde	<b>0,20 &lt; 40% AH OP</b>
19	(+)Saldo de la deuda vigente anterior (S)	21.860.000,0
20	(+)Desembolsos del proyecto en la vigencia	
21	(-)amortizaciones efectivas a la fecha	-
22	(=)Saldo de la deuda (SIN) con el proyecto	21.860.000,0
23	variación saldo de la deuda con proyecto	0,0
24	Saldo de la deuda sin proyecto/ingresos corrientes	0,3
25	Saldo de la deuda sin proyecto/ingresos corrientes	<b>0,3 % &lt; 80% I.C</b>
26	Tasa de inflación esperada para el año 2004	0,1
27	Nivel del Indicador (sl/d/ic)	ADECUADO- CONDI
28	Nivel de capacidad de endeudamiento	<b>EXISTE</b>
29	Observaciones	
30	Autorización oficina de planeación departamental	No requiere

31	Autorización del Ministerio de Hacienda y crédito público	No requiere
32	CAPACIDAD MAXIMA DE ENDEUDAMIENTO	AÑO 2004
33	(+)Ahorro operacional	<b>3.521.311.149,0</b>
34	(+)intereses crédito vigentes	7.000.000,0
35	(=)Ahorro disponible para nuevos créditos	3.514.311.149,0
36	Capacidad máxima residual de pago de intereses	1.401.524.460
37	Tasa de interés(dt+5puntos)	0,28
38	<b>Monto máximo de crédito sin autorizacion</b>	<b>5.005.444.498,57</b>

FUENTE: Secretaria Hacienda municipal, 2004