

Indicador de Inversión en Obras Civiles, por tipo de construcción
1999 (1 trimestre) - 2004 (12 trimestres)

Tipo de construcción	Años	Trimestres	Indicador	Volumen		Contribución a la variación		
				Trimestral	Anual	Trimestres	Annual	
				12 meses	12 meses	12 meses	12 meses	
Total nacional	1999	I	56.06	54.98	-	-32.33	####	####
		II	61.08	7.22	-	-27.76	7.22	-####
		III	#####	68.41	-	-1.82	68.41	-1.82
		IV	#####	16.29	-14.87	-6.46	16.29	-14.87
	2000	I	64.60	-45.99	-6.61	13.41	####	-6.61
		II	75.76	17.28	3.87	24.04	17.28	3.87
		III	74.32	-1.91	-5.78	-27.75	-1.91	-5.78
		IV	#####	61.93	-1.61	0.61	61.93	-1.61
	2001	I	53.88	-55.23	-6.85	-16.60	####	-6.85
		II	69.95	27.98	12.50	-8.99	27.98	12.50
		III	74.59	8.18	4.84	0.37	8.18	4.84
		IV	#####	71.01	-3.00	6.00	71.01	-3.00
2002	I	43.96	-45.54	-2.66	-18.42	####	-2.66	
	II	65.42	61.12	1.26	-3.67	61.12	1.26	
	III	69.67	4.88	-3.31	-0.63	4.88	-3.31	
	IV	#####	75.41	-6.99	-4.19	75.41	-6.99	
2003	I	54.22	-56.64	-0.80	23.36	####	-0.80	
	II	59.32	9.41	2.27	10.70	9.41	2.27	
	III	69.45	17.08	-0.78	-0.32	17.08	-0.78	
	IV	#####	78.95	1.85	1.59	78.95	1.85	
2004	I	27.99	-77.48	-10.08	-48.38	####	-10.08	
	II	43.55	56.59	-13.15	-26.58	56.59	-13.15	
4001: Caminos, calles, caminos, puentes, carreteras	1999	I	88.87	-37.36	-	-0.70	####	-0.70
		II	89.56	9.36	-	-14.70	-4.54	-5.10
		III	74.06	-8.06	-	-0.13	3.30	-0.03
		IV	#####	100.96	-1.06	7.90	20.61	-0.33
	2000	I	65.70	-56.85	-6.71	-26.08	####	-6.71
		II	91.55	39.34	-0.50	13.64	12.43	-0.17
		III	#####	31.38	11.51	62.36	11.17	3.97
		IV	#####	56.82	17.47	23.07	28.06	6.31
	2001	I	62.27	-72.10	21.17	-29.44	####	-7.04
		II	67.40	-12.60	14.32	-43.93	5.46	-5.46
		III	83.95	-3.88	-4.38	-38.19	-1.58	-1.14
		IV	#####	94.03	-16.85	-13.06	32.88	-7.27
2002	I	29.25	-82.04	-19.48	-44.05	####	-8.43	
	II	52.61	79.67	-26.61	-39.81	16.51	-11.60	
	III	71.18	35.30	-23.13	-15.22	8.89	-9.90	
	IV	#####	91.03	27.89	38.36	-44.12	8.85	
2003	I	35.27	-61.25	31.30	-20.60	####	-11.18	
	II	65.11	87.42	-19.81	26.66	17.63	-6.47	
	III	64.40	-2.56	-18.71	-16.52	0.89	-5.97	
	IV	#####	87.21	17.32	32.44	25.12	4.35	
2004	I	44.09	-63.43	18.02	-24.99	####	4.48	
	II	52.96	20.12	6.69	-19.89	9.85	1.87	
4002: Vías férreas, pistas de aterrizaje	1999	I	48.56	-65.35	-	-22.29	-3.43	-0.78
		II	59.56	2.83	-	-38.73	0.91	-2.11
		III	#####	100.12	-	20.00	4.71	0.91
		IV	#####	73.49	-38.95	-24.50	-47.57	-2.16
	2000	I	#####	119.52	7.43	232.18	3.48	0.38
		II	#####	158.80	137.61	693.09	27.72	6.49
		III	#####	52.28	-38.03	106.00	-58.57	5.32
		IV	#####	188.02	184.38	134.79	7.65	7.74
	2001	I	#####	-35.30	95.01	-30.79	-2.40	5.36
		II	#####	118.40	31.40	-81.22	10.42	-3.42
		III	#####	45.58	-102.22	-26.34	-12.82	#####
		IV	#####	53.98	-20.32	63.79	15.58	-2.54
2002	I	10.51	-86.39	28.57	-90.59	####	-3.37	
	II	82.89	688.72	24.11	64.03	7.80	-2.04	
	III	57.67	33.65	21.18	28.30	1.80	-1.78	
	IV	70.49	22.45	67.38	-75.80	0.98	-6.66	
2003	I	43.57	-38.19	-55.95	314.59	1.04	-4.86	
	II	#####	132.90	-36.52	22.43	6.04	-2.82	
	III	7.14	-92.96	-49.64	-87.59	7.53	-3.38	
	IV	10.20	42.74	-26.07	-85.63	0.21	-0.93	
2004	I	11.93	17.03	-48.63	-72.61	0.07	-1.87	
	II	16.83	41.07	-83.12	-83.42	0.83	-3.52	
4003: Vías de agua, puertos, represas y otras obras hidráulicas	1999	I	2.75	-86.25	-	-82.91	3.78	-1.38
		II	29.02	809.98	-	-84.74	3.39	-2.41
		III	64.68	80.20	-	-83.73	2.85	-####
		IV	12.06	-73.25	-78.77	-78.17	-2.79	-6.84
	2000	I	1.63	-88.47	78.33	-40.68	-0.76	-7.05
		II	28.26	#####	78.01	12.95	3.58	-6.85
		III	2.65	-90.63	45.89	-94.13	-2.93	-2.15
		IV	17.64	568.33	-40.90	48.28	1.75	-0.89
	2001	I	55.92	218.94	24.67	#####	2.76	0.53
		II	87.28	66.06	87.62	209.79	6.05	1.43
		III	#####	52.00	616.69	#####	5.01	7.14
		IV	#####	11.55	13.14	18.34	#####	
2002	I	57.26	-77.82	437.46	2.40	#####	12.23	
	II	43.59	-12.34	216.93	48.70	2.84	3.89	
	III	33.32	-24.09	22.82	-79.02	-1.38	1.99	
	IV	11.11	65.66	-74.01	-85.70	-2.77	-11.07	
2003	I	87.80	690.21	48.63	53.32	2.45	10.61	
	II	32.24	-83.28	48.38	26.97	4.87	-9.82	
	III	21.55	33.14	49.11	-35.32	1.56	-2.54	
	IV	#####	628.46	105.08	#####	16.93	4.39	
2004	I	2.88	-89.20	21.20	-86.94	####	1.04	
	II	1.22	-130.70	13.98	-80.72	1.50	0.65	
4004: Tuberías para el transporte a larga distancia, líneas de comunicaciones y energía	1999	I	53.10	-54.08	-	-43.35	####	-####
		II	57.87	8.99	-	-38.78	2.73	-####
		III	#####	212.34	-	89.05	66.62	-86.26
		IV	#####	-14.00	11.79	34.44	-8.02	3.85
	2000	I	76.89	-75.49	31.65	44.81	####	9.76
		II	18.85	-74.89	33.84	67.43	#####	10.20
		III	61.75	27.94	-23.18	-66.84	18.40	-8.86
		IV	45.35	-17.11	-63.07	-69.90	-6.83	-23.12
	2001	I	63.69	31.73	-59.10	-17.17	4.18	-26.07
		II	46.69	-48.09	-48.86	147.74	#####	-19.81
		III	46.69	38.52	-28.81	-4.73	8.51	-5.74
		IV	47.29	-25.90	8.52	-2.21	7.61	1.61
2002	I	57.08	20.72	11.89	10.38	2.54	2.32	
	II	86.31	54.72	16.72	89.13	23.18	3.79	
	III	93.77	6.19	28.22	44.99	2.68	6.47	
	IV	#####	103.70	93.48	304.03	45.53	20.86	
2003	I	75.13	-60.67	107.78	31.84	#####	24.07	
	II	49.04	-33.53	59.27	-43.44	####	15.52	
	III	91.78	83.77	42.40	-12.12	23.01	12.88	
	IV	#####	54.99	-16.52	-29.53	23.70	-7.87	
2004	I	18.11	-87.27	-32.61	-75.90	#####	-15.25	
	II	31.49	73.91	-30.80	-36.94	15.59	-13.48	
4005: Tuberías y cables locales, obras auxiliares	1999	I	99.90	-24.88	-	-17.70	-0.09	-0.09
		II	#####	26.89	-	51.78	0.16	0.18
		III	#####	-4.86	-	86.46	-0.05	0.18
		IV	#####	113.46	48.12	87.82	0.45	0.17
	2000	I	66.07	-73.65	47.59	-33.87	-0.53	0.17
		II	#####	94.21	33.17	2.02	0.32	0.09
		III	#####	-3.34	20.26	3.28	0.00	0.10
		IV	#####	27.28	-18.00	-34.51	0.17	-0.11
	2001	I	81.70	-60.06	10.33	23.66	-0.54	-0.06
		II	#####	32.71	14.26	-15.82	0.17	-0.08
		III	#####	17.09	-16.13	11.01	0.08	-0.10
		IV	#####	-17.08	13.34	-35.90	0.10	0.07
2002	I	26.11	-76.10	27.13	-86.05	-0.21	-0.15	
	II	42.29	61.99	-37.71	-69.65	0.13	-0.20	
	III	38.25	-95.54	55.91	-69.75	-0.02	-0.29	
	IV	24.67	-35.51	48.81	-75.48	-0.07	-0.31	
2003	I	39.06	58.34	40.52	180.42	0.04	0.24	
	II	46.22	18.35	-50.56	0.31	0.05	-0.17	
	III	33.33	-27.89	-32.36	-15.87	-0.08	-0.08	
	IV	92.28	176.88	60.61	274.11	0.29	0.09	
2004	I	28.36	-69.27	38.77	-27.39	-0.18	0.06	
	II	36.83	29.88	78.75	-20.32	0.10	-0.05	
4006: Construcciones para la vivienda	1999	I	51.05	-62.82	-	-39.74	9.53	-5.89
		II	78.45	53.87	-	-19.38	8.72	-3.19
		III	67.88	-13.47	-	-16.02	-2.42	-1.73
		IV	#####	60.60	-23.40	-20.59	5.88	-3.27
	2000	I	64.64	-40.71	12.65	26.62	6.19	1.74
		II	65.37	-1.13	-11.71	-16.67	0.16	-1.63
		III	51.76	-20.83	-13.11	-23.76	2.51	-1.77
		IV	#####	94.53	-7.82	-7.85	9.20	-0.98
	2001	I	30.04	-70.16	22.95	-53.52	4.21	-2.90
		II	43.31	44.16	-28.43	-33.76	3.44	3.13
		III	66.30	53.09	17.35	28.12	4.86	-2.11
		IV	#####	141.45	6.13	60.02	17.08	0.72
2002	I	42.71	-73.32	26.06	42.16	####	2.78	
	II	68.70	60.86	49.62	59.63	8.27	4.93	
	III							

IIOC. Variación porcentual trimestral y contribución a la variación
II trimestre de 2004

Tipo de construcción	Variación trimestral (porcentajes)	Contribución a la variación total (puntos porcentuales)
Total	55,59	55,59
Carreteras, calles, caminos, puentes	20,12	9,85
Vías férreas, pistas de aterrizaje	41,07	0,83
Vías de agua, puertos, represas	131,70	1,10
Tuberías para el transporte a larga distancia	73,91	15,59
Tuberías y cables locales	29,86	0,10
Construcciones para la minería	-1,27	-0,24
Otras obras de ingeniería*	373,75	28,36

Fuente: DANE

* Incluye estadios y otras instalaciones deportivas para el juego al aire libre, parques, etc

IIOC. Variación porcentual últimos 12 meses y contribución a la variación
II trimestre de 2004

Tipo de construcción	Variación últimos 12 meses (porcentajes)	Contribución a la variación total (puntos porcentuales)
Total	-13,15	-13,15
Carreteras, calles, caminos, puentes	6,99	1,87
Vías férreas, pistas de aterrizaje	-83,12	-3,52
Vías de agua, puertos, represas	13,98	0,65
Tuberías para el transporte a larga distancia	-30,80	-13,48
Tuberías y cables locales	28,75	0,05
Construcciones para la minería	10,48	1,35
Otras obras de ingeniería*	-1,00	-0,07

Fuente: DANE

* Incluye estadios y otras instalaciones deportivas para el juego al aire libre, parques, etc

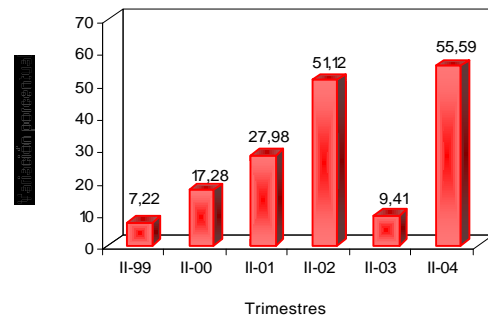
IIOC. Variación porcentual anual y contribución a la variación
II trimestre de 2004

Tipo de construcción	Variación anual (porcentajes)	Contribución a la variación total (puntos porcentuales)
Total	-26,58	-26,58
Carreteras, calles, caminos, puentes	-19,89	-6,89
Vías férreas, pistas de aterrizaje	-83,42	-6,76
Vías de agua, puertos, represas	-80,72	-3,81
Tuberías para el transporte a larga distancia	-36,94	-10,15
Tuberías y cables locales	-20,32	-0,05
Construcciones para la minería	-4,32	-0,40
Otras obras de ingeniería*	9,46	1,47

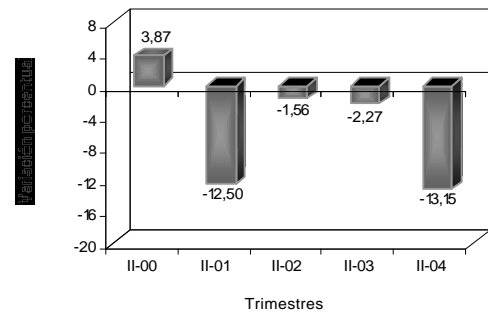
Fuente: DANE

* Incluye estadios y otras instalaciones deportivas para el juego al aire libre, parques, etc

IIOC. Variación trimestral
1999 - 2004 (II trimestre)



IIOC. Variación últimos 12 meses
2000 - 2004 (II trimestre)



IIOC. Variación anual
1999 - 2004 (II trimestre)

