

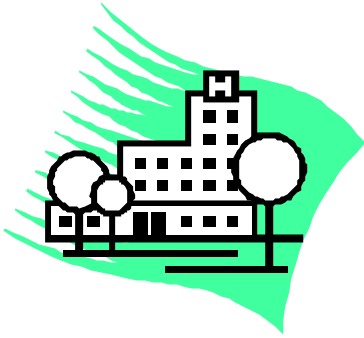
UNIDAD ADMINISTRATIVA ESPECIAL CENTRO DE SALUD BRICEÑO



SISTEMATIZACION EMPRESARIAL

PRESENTADO POR:
Marcos Alirio Parra
Consuelo Murcia Wilches

Briceño 20 de Julio de 2002



UNIDAD
ADMINISTRATIVA
ESPECIAL CENTRO
DE SALUD BRICEÑO
Boyacá

“su salud es lo más
importante para
nosotros”



UNIDAD ADMINISTRATIVA ESPECIAL CENTRO DE SALUD Briceño- Boyacá

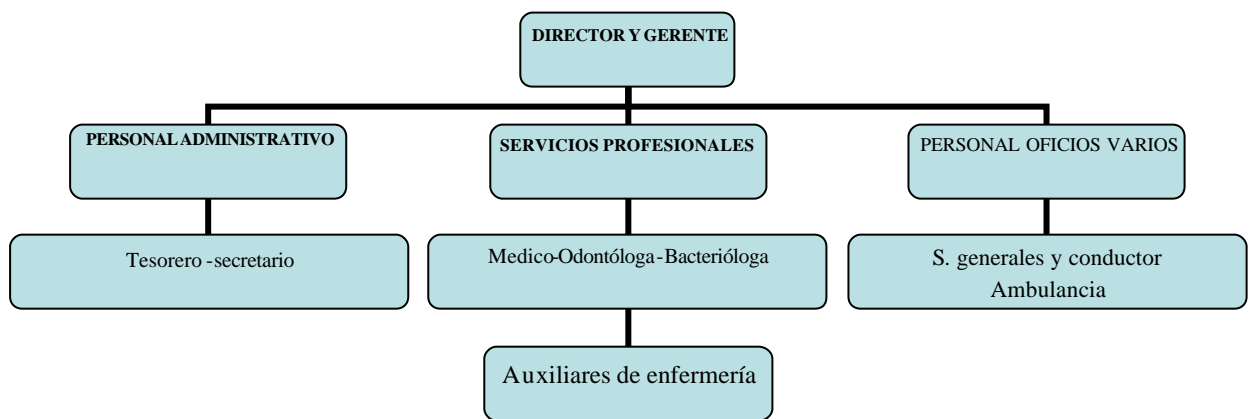
En mayo 19 de 2002 se crea esta unidad como una entidad del orden municipal, como IPS Dotada con personería jurídica con autonomía administrativa y financiera adscrita a la dirección local de salud.

Es una unidad económica constituida por un conjunto de recursos financieros, físicos y talento humano para la consecución de unos objetivos en común que en las próximas hojas ampliaremos.

Es una empresa clasificada de acuerdo a la actividad como EMPRESA DE SERVICIOS, de acuerdo con la procedencia del capital como OFICIAL

UNIDAD ADMINISTRATIVA ESPECIAL CENTRO DE SALUD BRICEÑO

ORGANIGRAMA



ETAPAS PROCESO ADMINISTRATIVO

- Planeación-
- Organización
- Dirección
- Control
- Retroalimentación

UNIDAD ADMINISTRATIVA ESPECIAL
CENTRO DE SALUD BRICEÑO BOYACÁ



MATRIZ DOFA

ESTRATEGIAS	OPORTUNIDADES	DEBILIDADES
<p>FORTALEZAS</p> <ul style="list-style-type: none"> .Promoción y prevención .Calidad de trabajo. .Capacitación continua de personal. .gran demanda. .única UAECS en Briceño. .Variedad de servicios 	<p>ESTRATEGIA F-O</p> <ul style="list-style-type: none"> .Contratación de personal capacitado . .Potencialidad de recursos. .Calidad de trabajo. .Ampliar cobertura a otros pueblos. .Aumentar servicios. 	<p>ESTRATEGIA F-A</p> <ul style="list-style-type: none"> .Capacitación a más auxiliares. .Calidad de trabajo. .Relaciones interpersonales. .Educación a pacientes. .Publicidad y estrategia de mercado.
<p>AMENAZAS</p> <ul style="list-style-type: none"> .Incumplimiento. .Irresponsabilidad. .Demora en atención. .Disponibilidad económica. .Dificultad de acceso. 	<p>ESTRATEGIA A-O</p> <ul style="list-style-type: none"> .Organización personal. .Delegación de tareas. .Contratación de personal. .Análisis mensual. .Excelencia con calidad de servicio. .Relaciones paciente con la UAECSB 	<p>ESTRATEGIA A-D</p> <ul style="list-style-type: none"> .Conciencia de empleados. .Convenio con la alcaldía. .Instalaciones adecuadas y propicias. .Control interno.