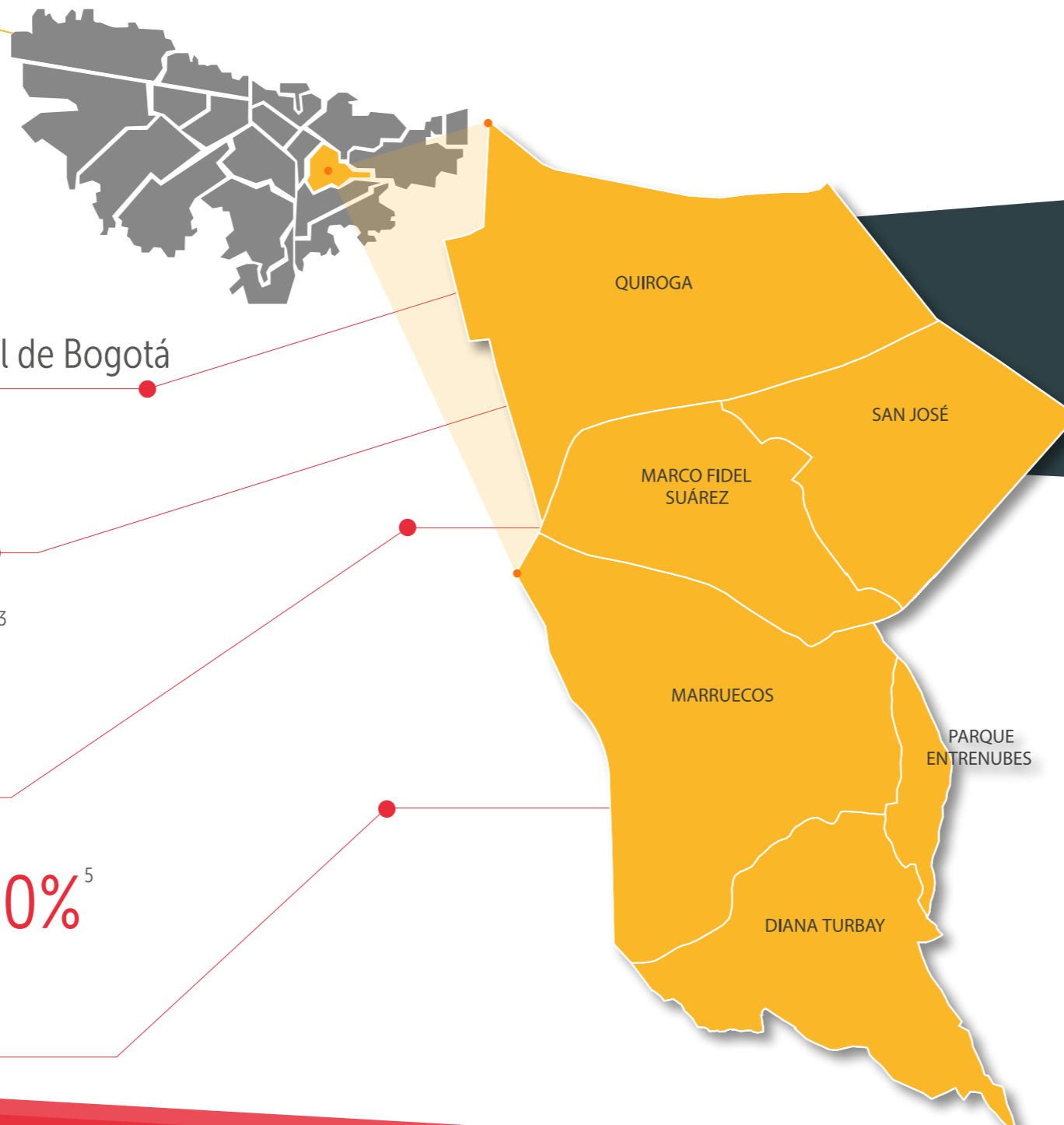


Localidad de

# Rafael Uribe Uribe



SECRETARÍA DE  
INTEGRACIÓN SOCIAL



• Extensión **13,88 Km<sup>2</sup>**<sup>1</sup>  
representa el **0,8%** del área total de Bogotá

• **344.769** habitantes en 2018<sup>2</sup>

• Pobreza monetaria 2017: **17,9%**<sup>3</sup>

Bogotá 2018: **12,4%**<sup>4</sup>

• Pobreza multidimensional 2017: **5,0%**<sup>5</sup>

Bogotá 2019: **7,1%**<sup>6</sup>

• Unidades operativas 2019: **54**<sup>7</sup>

• Comisarías de familia 2019: **1**<sup>8</sup>

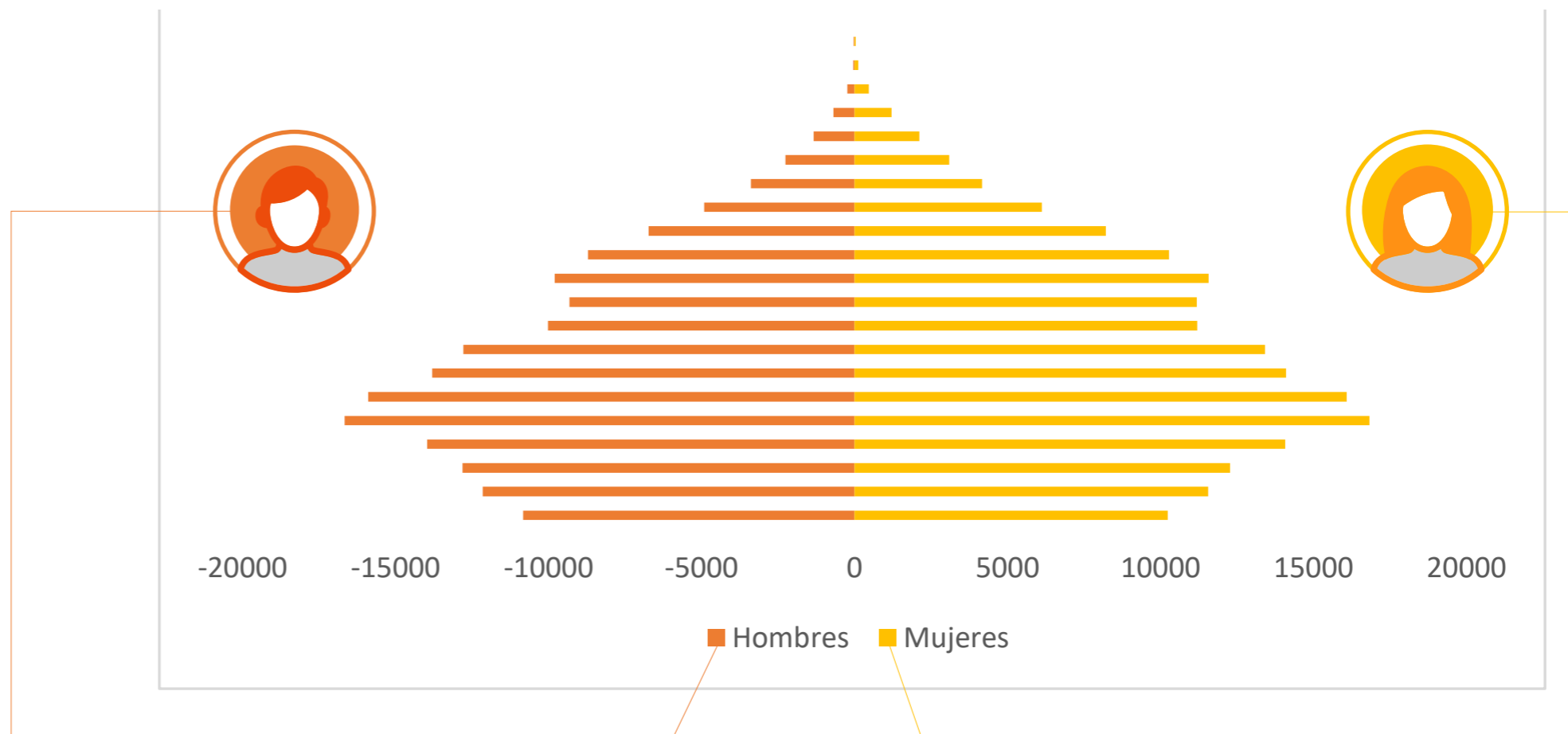
• Nota: Teniendo en cuenta que la fuente de información de un número importante de indicadores, principalmente de caracterización poblacional, corresponde a encuestas y no registros administrativos, la periodicidad de estas, en muchos casos no es anual.

# Estructura poblacional 2018

- Población total: **344.769** habitantes
- **4,8%** de la población total de Bogotá
- El **51,7%** de la población son mujeres



- Cerca de 2 de cada 5 hogares tienen jefatura femenina (**36,4%**)
- El **45,7%** de los hogares que son pobres multidimensionales tienen jefatura femenina
- En Bogotá el **16,2%** de los hogares se encuentran en situación de pobreza oculta
- La incidencia de la pobreza oculta en Rafael Uribe Uribe es de **23,6%**



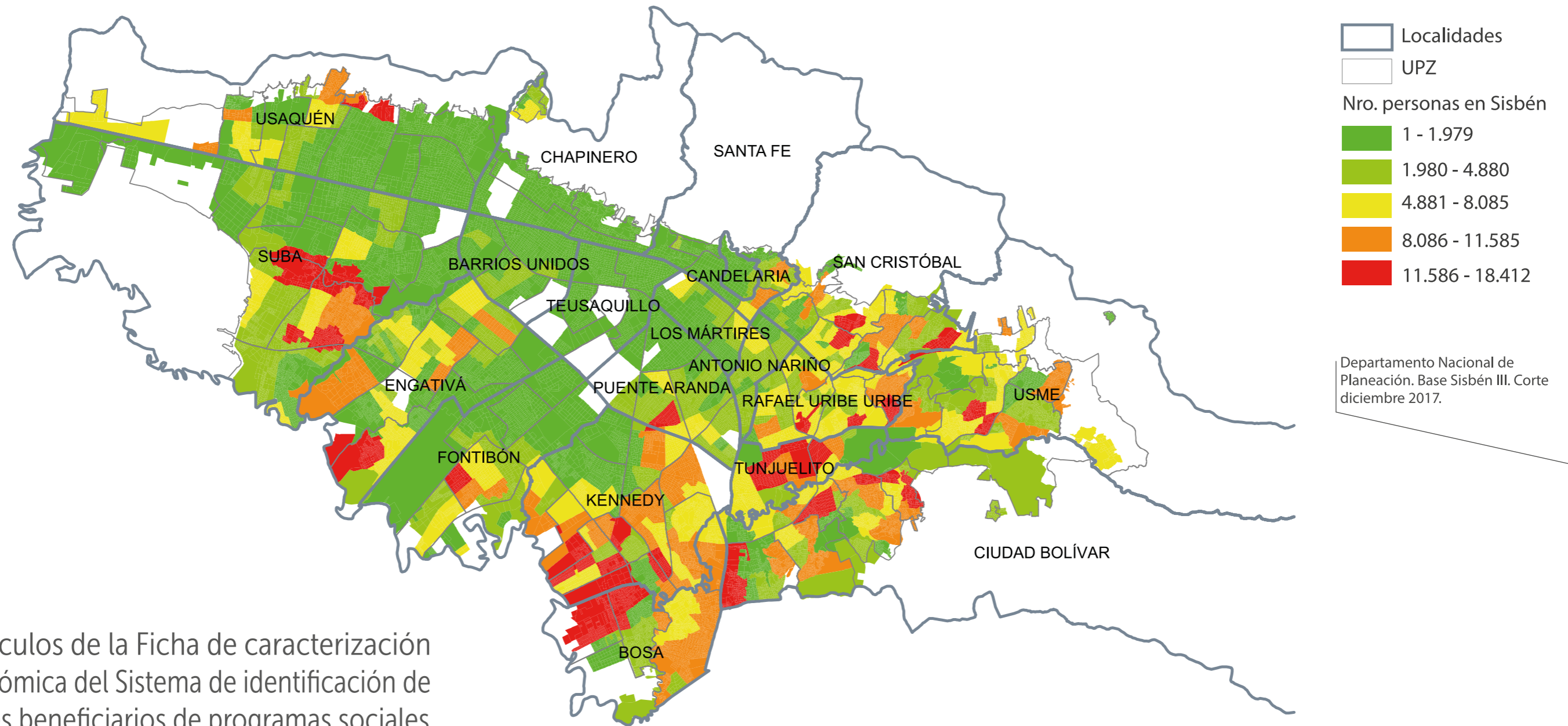
## Distribución etaria de la población:

- **13,1%** Personas mayores de 60 años
- **48,8%** Adultos 25-59 años
- **17,9%** Jóvenes 15-24 años

- **14,2%** Niños y niñas 5-14 años
- **6,1%** Primera infancia 0-4 años



# Concentración de la población con encuesta Sisbén (2017)<sup>9</sup>

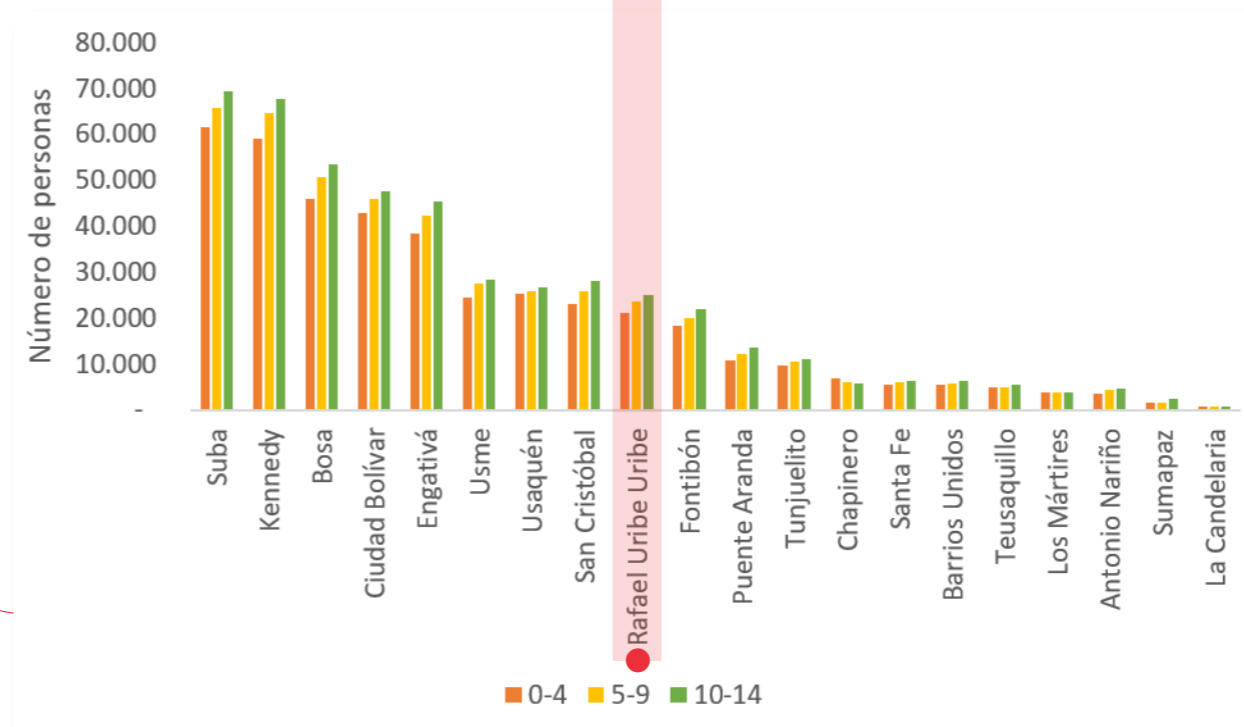
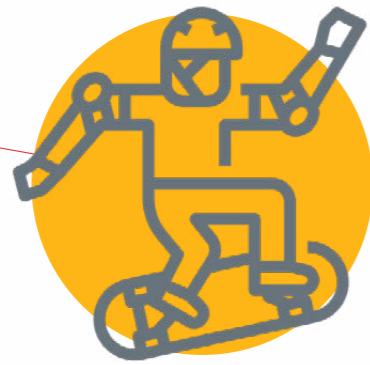


Según cálculos de la Ficha de caracterización socioeconómica del Sistema de identificación de potenciales beneficiarios de programas sociales, Sisbén, hay un total de **937.661** personas en un rango de alta vulnerabilidad en Bogotá (con un puntaje entre **0 y 30,56**).

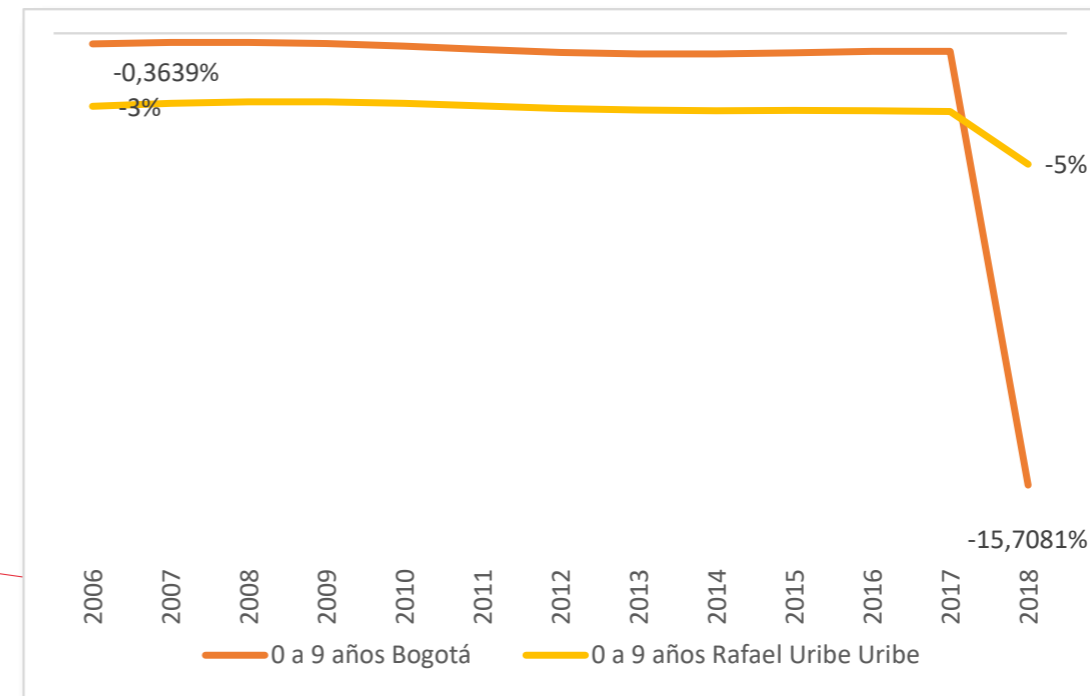
Para la localidad de Rafael Uribe Uribe este grupo es de **80.445** personas, es decir, el **8,6%** de la ciudad, y el **22,9%** de la población total de la localidad.

## Infancia y adolescencia (2018)<sup>10</sup>

En 2018, Rafael Uribe Uribe ocupó el noveno puesto en población menor de 14 años, representando el 5,2% de la población de niños, niñas y adolescentes de Bogotá.

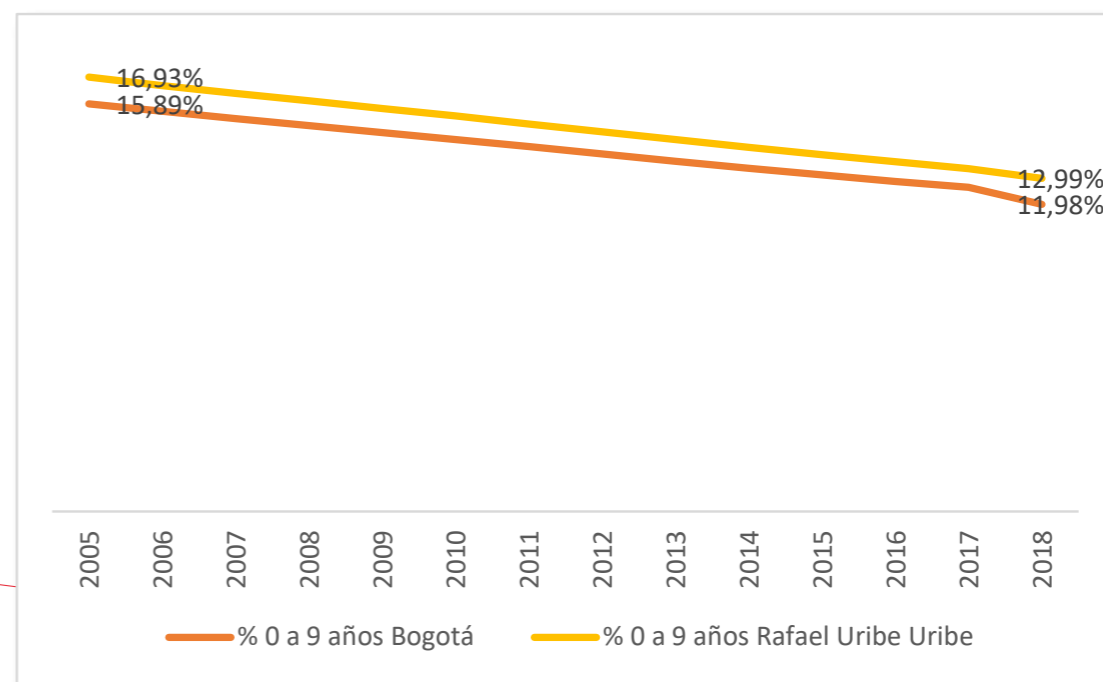


## Tasa de crecimiento poblacional en infancia 2006-2018 (0-9 años)<sup>11</sup>



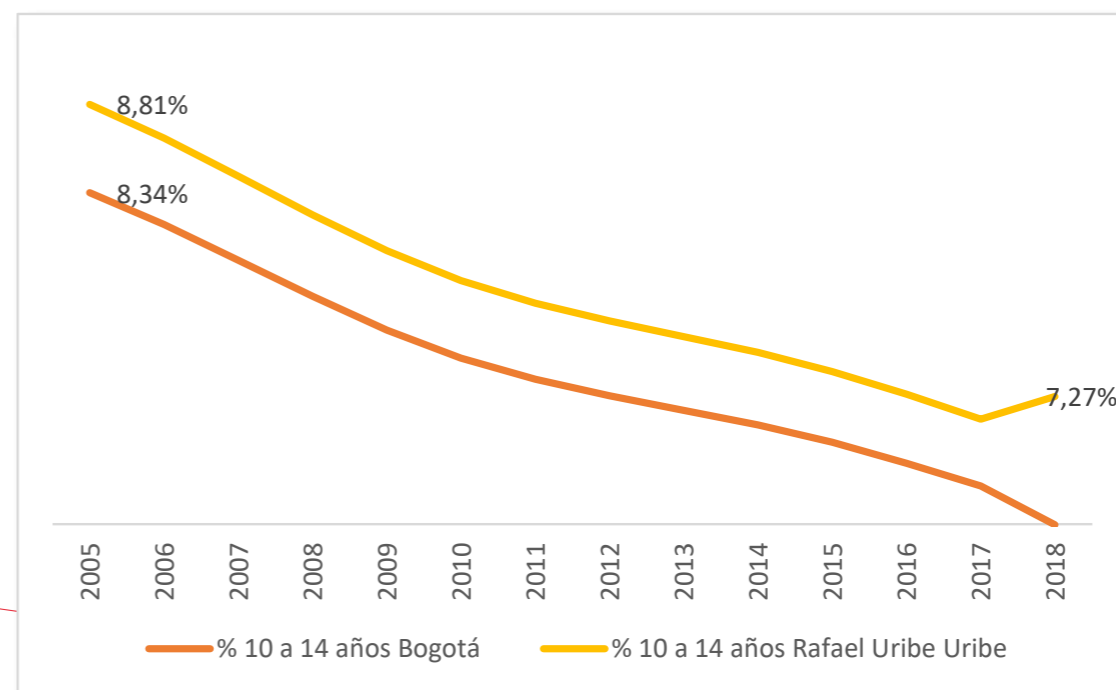
## Participación de la población menor de 9 años en el total de población 2005-2018<sup>12</sup>

De 2005 a 2018, la participación de la población menor de 9 años de la localidad se ha mantenido por encima de la que presenta la ciudad y se ha reducido en cerca de 3,94 puntos porcentuales.



## Participación de la población entre 10 y 14 años en el total de población 2005-2018<sup>13</sup>

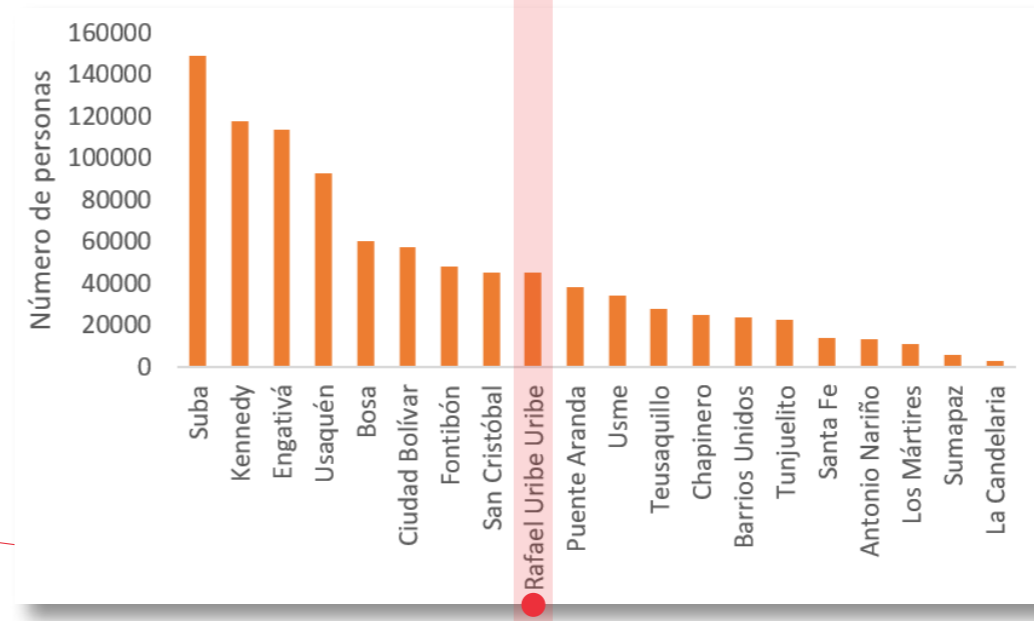
Por su parte, la participación de la población entre los 10 y 14 años de la localidad se ha mantenido por encima de la tendencia que presenta la ciudad y se ha reducido en 1,07 puntos porcentuales.





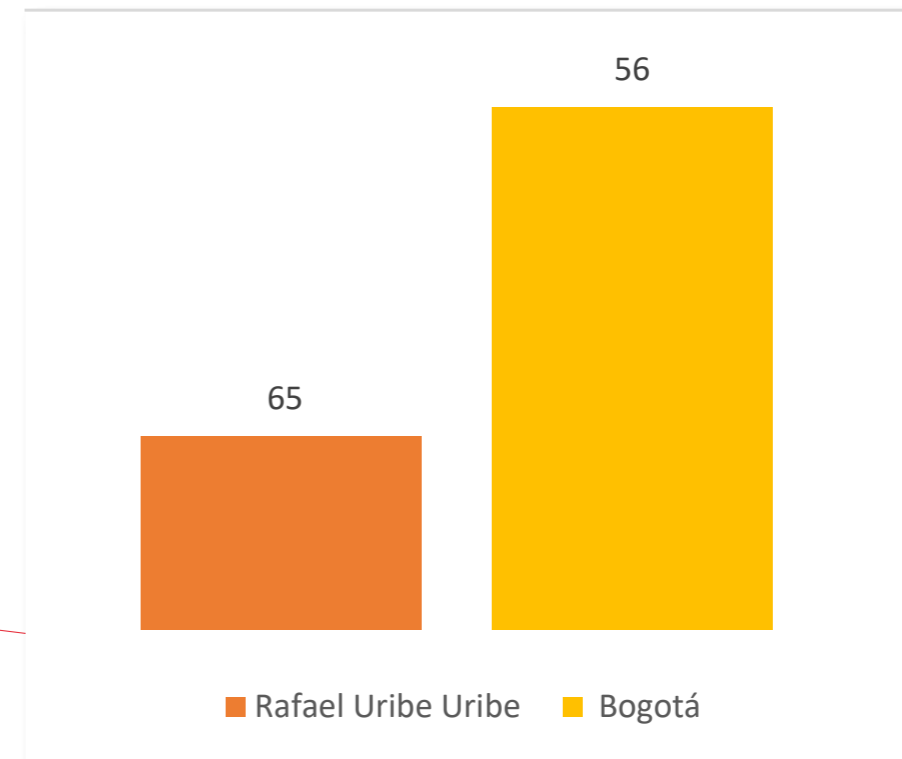
## Población mayor de 60 años 2018<sup>14</sup>

Rafael Uribe Uribe ocupa el noveno puesto en población mayor de 60 años, con un 4,8%, entre las 20 localidades de la ciudad.



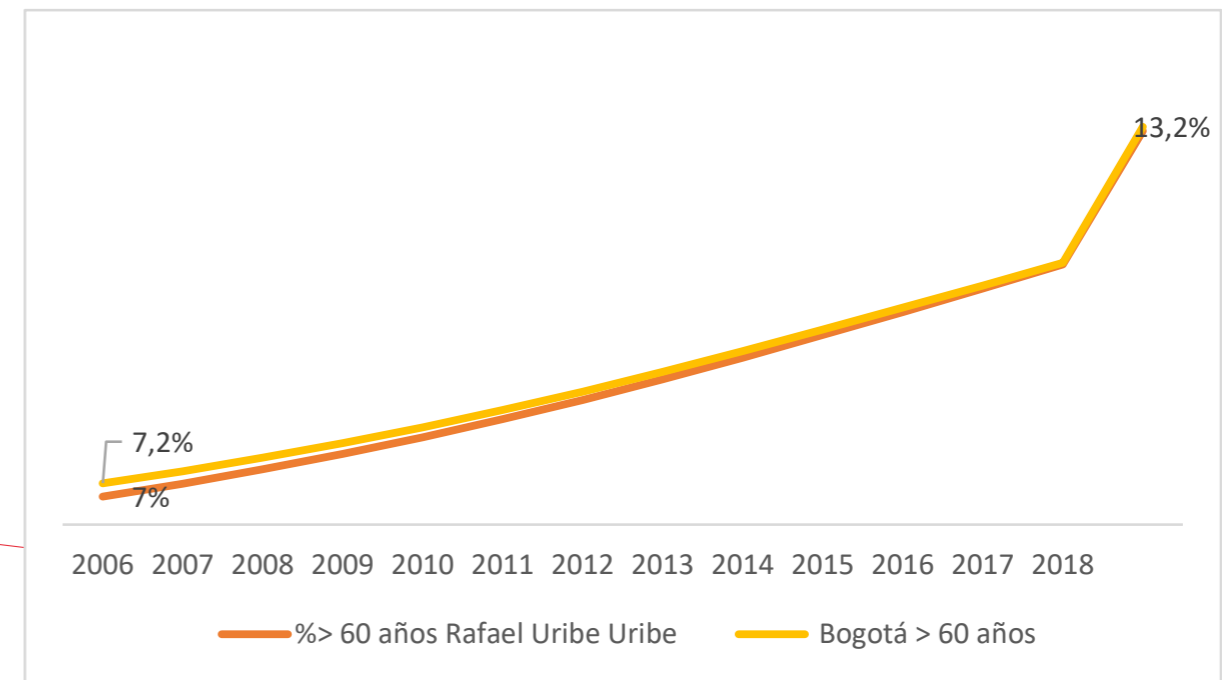
## Índice de envejecimiento 2018<sup>15</sup>

En Rafael Uribe Uribe existen 65 personas mayores (de 60 años y más) por cada 100 menores de 14 años, tasa inferior a la registrada por la ciudad.



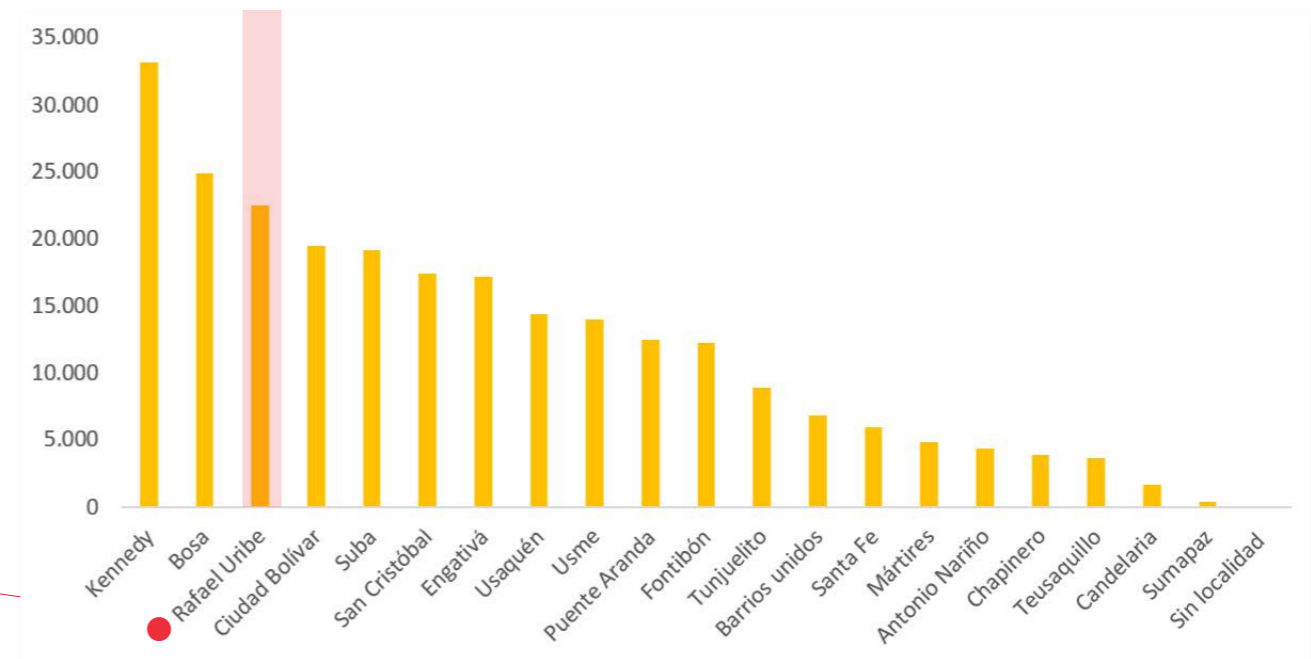
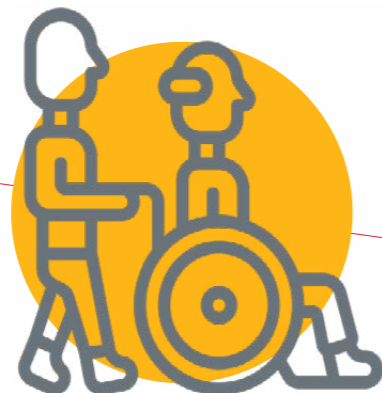
## Participación de la población mayor de 60 años en el total de población 2005-2018<sup>16</sup>

De 2005 a 2018, la participación de la población mayor de 60 años en la estructura poblacional de la localidad se ha incrementado en 4,0 puntos porcentuales, similar a la tendencia de la ciudad.



## Población con discapacidad 2019<sup>17</sup>

Rafael Uribe Uribe ocupa el tercer puesto en población con discapacidad de la ciudad, con un 9,1%, entre las 20 localidades.



## Población con discapacidad según el momento del curso de vida (2017)<sup>18</sup>

	Infancia	Adolescencia	Juventud	Adulthood	Vejez	Sin dato
Rafael Uribe Uribe	551	565	1.543	6.912	16.447	11
Bogotá	7.467	8.268	22.856	79.407	148.147	154
%	7,38%	6,83%	6,75%	8,70%	11,10%	7,14%

**Total**  
**26.029**  
**266.299**  
**9,77%**

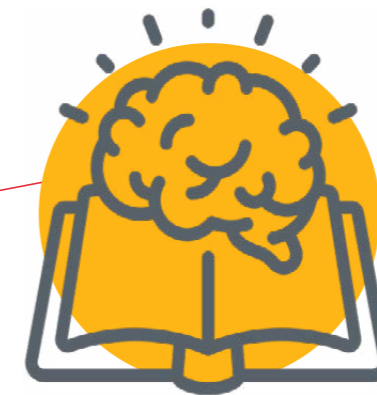


Rafael Uribe Uribe concentra el 7,38% de la población menor de 14 años con discapacidad de la ciudad y el 6,83% de la población adolescente. Al interior de la localidad, el grupo mayoritario son las personas mayores (16.447 personas mayores)

### Educación - Mercado laboral

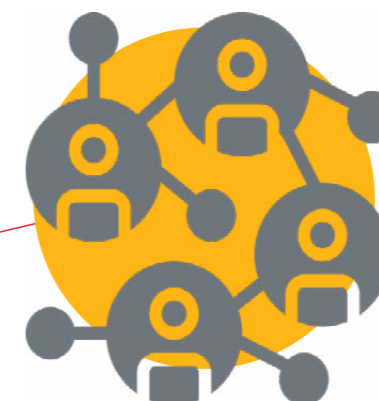
#### Tasa global de cobertura bruta en educación 2018<sup>19</sup>

- Bogotá **87,3**
- Rafael Uribe Uribe **119,6**



#### Tasa de deserción en instituciones educativas públicas 2017<sup>20</sup>

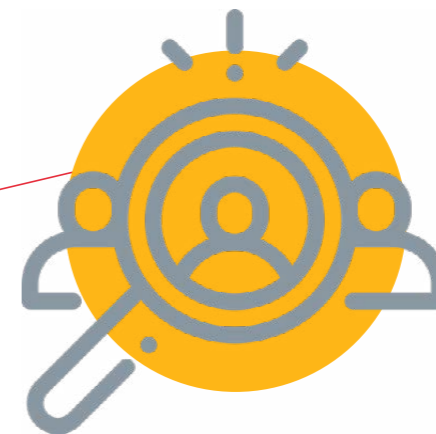
- Bogotá **1,6%**
- Rafael Uribe Uribe **1,6%**





## Tasa de ocupación

- Bogotá 2019 **56,6%**<sup>21</sup>
- Rafael Uribe Uribe 2017 **54,99%**<sup>22</sup>



## Tasa de desempleo

- Bogotá 2019 **10,5%**<sup>23</sup>
- Rafael Uribe Uribe 2017 **11,14%**<sup>24</sup>



## Salud

### Aseguramiento en salud 2019<sup>25</sup>

	Contributivo	Subsidiado
Bogotá	<b>76,5%</b>	<b>14,8%</b>
Rafael Uribe Uribe	<b>69,3%</b>	<b>25,8%</b>



## Embarazo adolescente 2019<sup>26</sup>

	10-14 años	15-19 años
Bogotá	274	10.675
Rafael Uribe Uribe	11	667



## Prevalencia de desnutrición global en menores de 5 años 2019<sup>27</sup>

- Bogotá 4,7%
- Rafael Uribe Uribe 5,7%



## Tasa de mortalidad infantil por mil nacidos vivos 2019<sup>28</sup>

- Bogotá 9,6
- Rafael Uribe Uribe 11,0



## Número de personas LGBTI 2017<sup>29</sup>

	Homosexual	Bisexual	Transgénero	Intersexual	Total
Bogotá	33.812	13.253	2.907	610	50.586
Rafael Uribe Uribe	643	2.822	214	71	3.751



## Habitante de calle 2017<sup>30</sup>

**285** personas habitantes de calle de Bogotá fueron censadas en Rafael Uribe Uribe, durante el VII Censo Habitante de Calle 2017. El total de Bogotá es **9.538**.



## Convivencia

### Personas víctimas de violencia intrafamiliar 2019<sup>31</sup>

	Menores de 18 años	Mayores de 60 años	Población total
Bogotá	13.068	2.138	29.601
Rafael Uribe Uribe	441	66	946

Rafael Uribe Uribe representa el 3,2% de los casos de violencia intrafamiliar de Bogotá. En el 77,2% de los casos, la violencia intrafamiliar al interior de la localidad es contra las mujeres.



# Proyectos de inversión de la Secretaría Distrital de Integración Social en Rafael Uribe Uribe 2019<sup>32</sup>

Bogotá

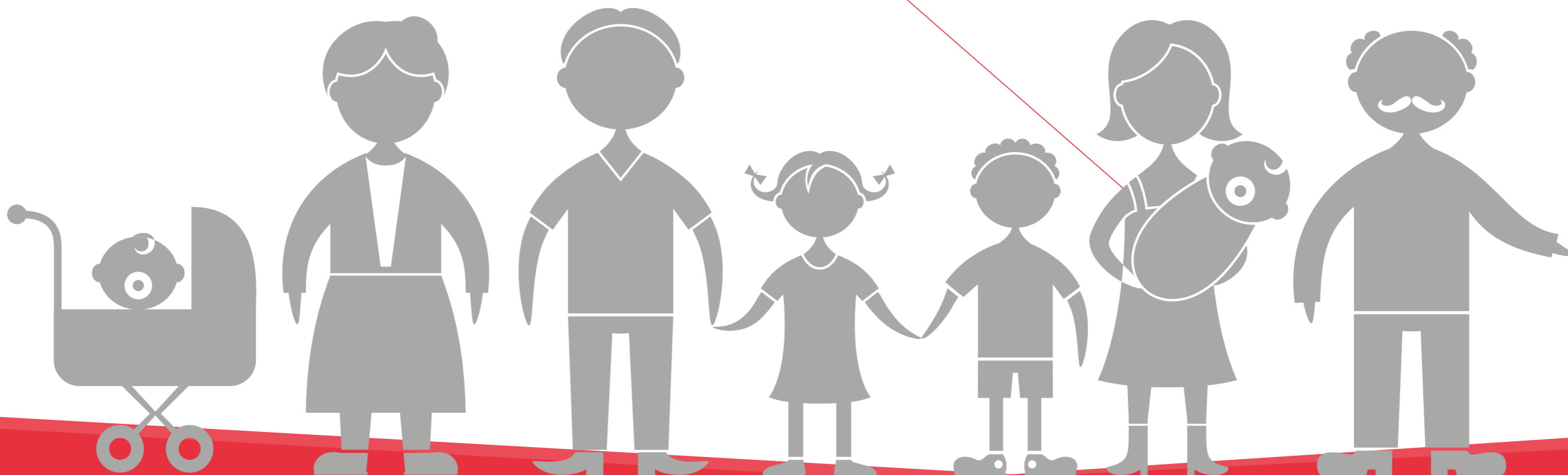
Inversión total de la Secretaría **\$1 billón 150.000** millones de pesos.

- **570.000** personas atendidas en todos los servicios de la Secretaría

Rafael Uribe Uribe

**40.637** personas atendidas en todos los servicios de la Secretaría en la localidad a diciembre de 2019

- **\$46.321** millones de pesos Inversión total ejecutada en la localidad a diciembre de 2019



# Resultados en Rafael Uribe Uribe 2019

## Maternidad y paternidad tempranas

- **212** adolescentes y jóvenes atendidos en 2 ferias para promoción de una sexualidad responsable

## Infancia

- **4.805** niños y niñas atendidos en 30 jardines infantiles<sup>33</sup>
- **1.597** niños y niñas de 0 a 2 años, y madres gestantes y lactantes atendidos en Creciendo en familia
- **891** niños, niñas y adolescentes atendidos en la Estrategia móvil para la prevención del trabajo infantil

## Familia

- **813** personas víctimas de violencia intrafamiliar protegidas a través de medidas legales en 1 Comisaría de familia

## Discapacidad

- **97** menores con discapacidad atendidos en 1 Centro Crecer
- **828** personas con discapacidad recibieron bono canjeable por alimentos





# Resultados en Rafael Uribe Uribe 2019

## Vejez

- **1.198** personas mayores atendidas en 2 Centros Día
- **15.797** personas mayores con apoyos económicos<sup>34</sup>

## Habitante de calle

- **622** ciudadanos habitantes de calle atendidos en el proyecto.

## LGBTI

- **162** personas LGBTI atendidas, sus familias y redes de apoyo

## Nutrición

- **3.642** personas atendidas en 13 comedores
- **509** personas con canasta de complementación alimentaria
- **3.187** personas con bono canjeable por alimentos

## Juventud

- **1.322** jóvenes atendidos en la Casa de la juventud



# Fuentes

- 01 Secretaría Distrital de Planeación. Decreto 190 de 2004
- 02 Censo Nacional de Población y Vivienda – DANE, 2018.
- 03 Cálculos a partir de la Encuesta Multipropósito de Bogotá 2017.
- 04 DANE. Cálculos con base en Gran Encuesta Integrada de Hogares 2018.
- 05 Cálculos a partir de la Encuesta Multipropósito de Bogotá 2017.
- 06 DANE - Encuesta Nacional de Calidad de Vida. Datos expandidos con proyecciones de población, con base en los resultados del CNPV 2018.
- 07 Secretaría Distrital de Integración Social 2019.
- 08 Secretaría Distrital de Integración Social 2019.
- 09 Cálculos a partir de la base de Sisbén corte diciembre de 2017.
- 10 Censo Nacional de Población y Vivienda – DANE, 2018.10
- 11 Dirección de Estudios Macro - Secretaría Distrital de Planeación. Cálculos a partir de las proyecciones de población 2016 – 2020 y del Censo Nacional de Población y Vivienda – DANE, 2018.
- 12 Dirección de Estudios Macro - Secretaría Distrital de Planeación. Cálculos a partir de las proyecciones de población 2016 – 2020 y del Censo Nacional de Población y Vivienda – DANE, 2018.
- 13 Dirección de Estudios Macro - Secretaría Distrital de Planeación. Cálculos a partir de las proyecciones de población 2016 – 2020 y del Censo Nacional de Población y Vivienda – DANE, 2018.
- 14 Censo Nacional de Población y Vivienda – DANE, 2018.
- 15 Censo Nacional de Población y Vivienda – DANE, 2018.
- 16 Dirección de Estudios Macro - Secretaría Distrital de Planeación. Cálculos a partir de las proyecciones de población 2016 – 2020 y del Censo Nacional de Población y Vivienda – DANE, 2018.
- 17 Dirección de Estudios Macro - Secretaría Distrital de Planeación. Cálculos a partir de las proyecciones de población 2016 – 2020 y del Censo Nacional de Población y Vivienda – DANE, 2018.
- 18 Registro para la Localización y Caracterización de Personas con Discapacidad. Ministerio de Salud y Protección Social, Secretaría Distrital de Salud. \*\*Última fecha de actualización 8 de agosto de 2017.
- 19 Matrícula Oficial SIMAT. Fecha de corte 28 de febrero de 2018 - Matrícula no oficial DANE - Censo C-600 de 2018. Elaboración y cálculos: Oficina Asesora de Planeación - Grupo Gestión de la Información.
- 20 Elaboración y cálculos: Oficina Asesora de Planeación - Grupo Gestión de la Información de la Secretaría de Educación Distrital con base en los datos del Ministerio de Educación Nacional, 2017.
- 21 DANE-Trimestre móvil octubre-diciembre 2019, a partir de la Gran Encuesta Integrada de Hogares.
- 22 secretaria Distrital de Planeación. Encuesta Multipropósito de Bogotá <http://www.sdp.gov.co/micrositios/encuesta-multiproposito-2017/visor2017/> fecha de publicación 29 de julio de 2018.
- 23 DANE-Trimestre móvil octubre-diciembre 2019, a partir de la Gran Encuesta Integrada de Hogares.
- 24 Secretaría Distrital de Planeación. Encuesta Multipropósito de Bogotá <http://www.sdp.gov.co/micrositios/encuesta-multiproposito-2017/visor2017/> fecha de publicación 29 de julio de 2018.
- 25 secretaria Distrital de Salud, Observatorio de Salud de Bogotá-Saludata 2019
- 26 Base de datos Aplicativo Web RUAF\_ND, datos preliminares. Secretaría de Salud.
- 27 Secretaría Distrital de Salud, Observatorio de Salud de Bogotá-Saludata 2019
- 28 Secretaría Distrital de Salud, Observatorio de Salud de Bogotá-Saludata 2019. El dato correspondiente al 2019, incluye únicamente el primer semestre del año y es preliminar. Ser cuidadoso con el análisis e interpretación.
- 29 Encuesta Bienal de Culturas 2017
- 30 VII Censo Habitante de Calle 2017 – DANE y Secretaría Distrital de Integración Social.
- 31 Sistema de identificación y Registro de beneficiarios. Corte diciembre de 2019.
- 32 Secretaría Distrital de Integración Social, 2018.
- 33 Incluye jardines infantiles diurnos, nocturnos y casas de pensamiento intercultural
- 34 Incluye apoyos económicos tipo C

Localidad de

# Rafael Uribe Uribe



SECRETARÍA DE  
INTEGRACIÓN SOCIAL

