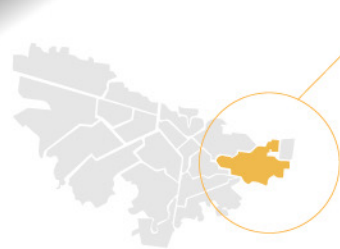


Localidad de **Usme**



Extensión **215,07 Km²**¹

Representa el **13,1%**
del área total de Bogotá

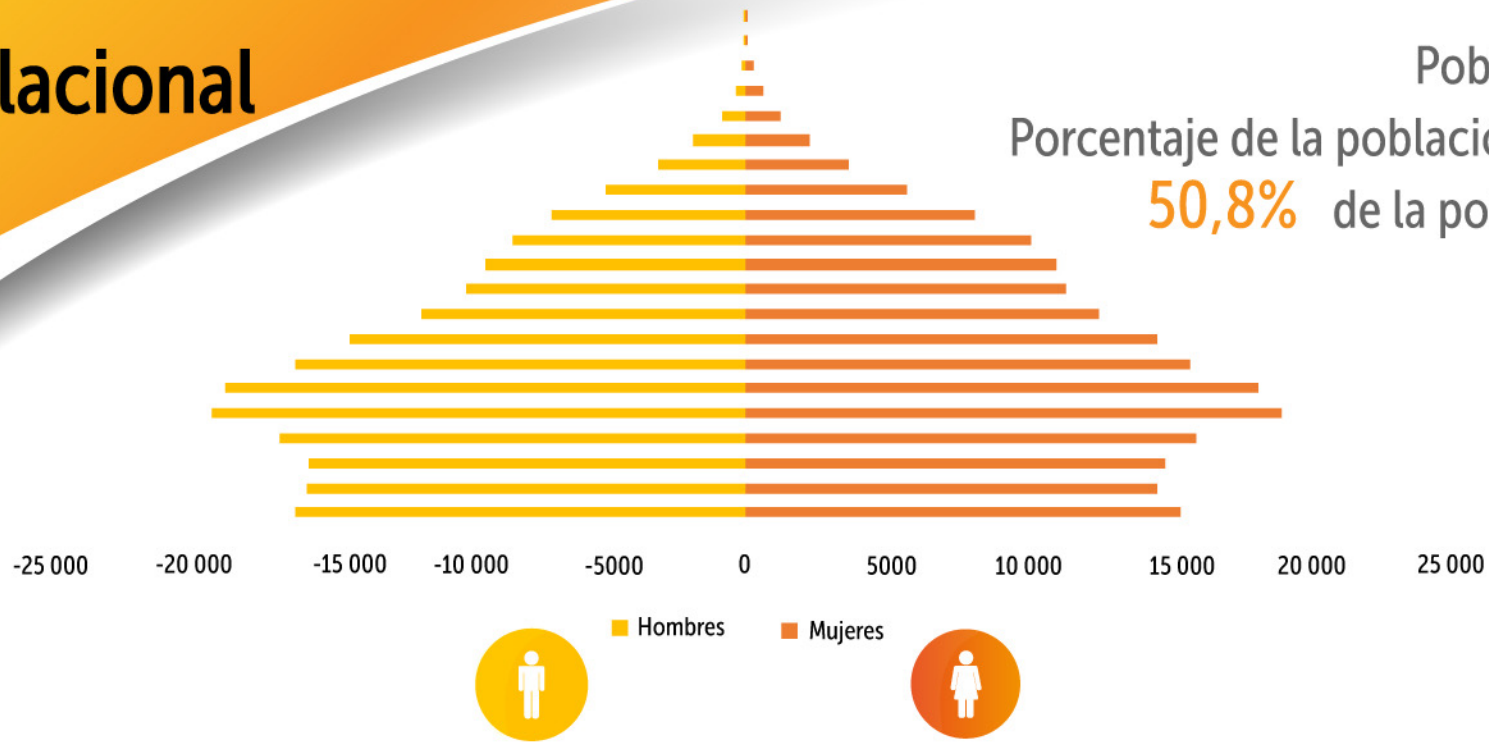
Población: **384.943**
habitantes en 2020²

Pobreza monetaria 2017: **33,8%**³
Bogotá 2020: **40,1%**⁴

Pobreza multidimensional 2017: **11%**⁵
Bogotá 2019: **7,1%**⁶

• Unidades operativas 2020: **60**⁸
• Comisarías de Familia: **2**⁷

Estructura Poblacional 2020



Población total: **384.943**
Porcentaje de la población de Bogotá: **4,97%**
50,8% de la población son **mujeres**

Distribución etaria de la población

- Personas mayores de 60 años: **10,4%**
- Adultos 25-59 años: **47,2%**
- Jóvenes 15-24 años: **18,4%**
- Niños y niñas 5-14 años: **15,8%**
- Primera infancia 0-4 años: **8,2%**



Tasa global de cobertura bruta en educación 2018⁹

Bogotá: 87,3%

Usme: 99,9%



Tasa de deserción en instituciones educativas públicas 2017¹⁰

Bogotá: 1,6%

Usme: 1,8%



Tasa de ocupación

Bogotá 2020: 54,9%¹¹

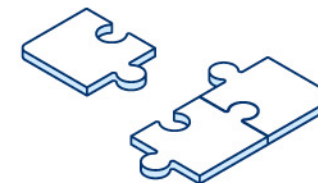
Usme 2017: 46,6%¹²



Tasa de desempleo

Bogotá 2020: 17,6%¹³

Usme 2017: 13,5%¹⁴

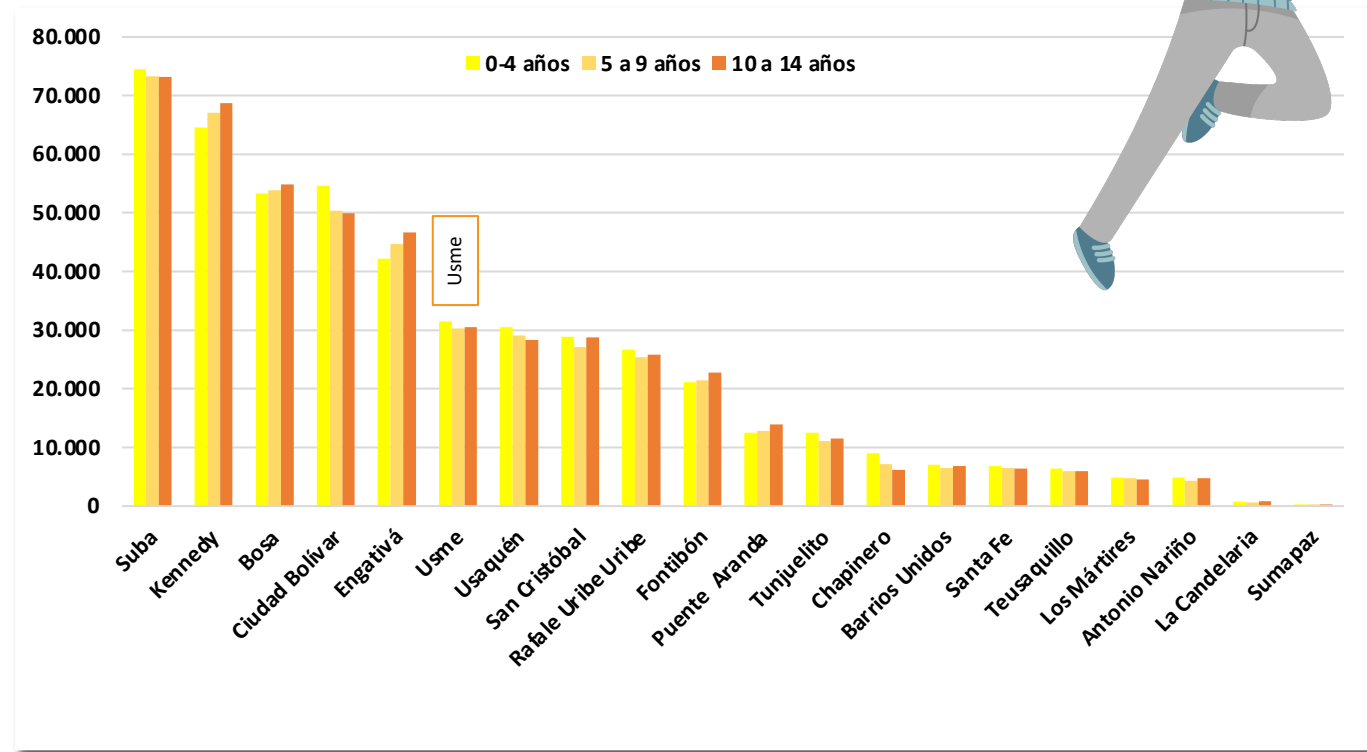


Teniendo en cuenta que la fuente de información de un número importante de indicadores, principalmente de caracterización poblacional, corresponde a encuestas y no registros administrativos, la periodicidad de estas, en muchos casos no es anual.

Infancia y Adolescencia

2020¹⁵

En 2020, Usme ocupó el puesto seis (6) en población de 0 a 14 años, representando el 6,29% de la población de niños, niñas y adolescentes de Bogotá.





Participación de la población de (0-9 años) en el total de la población 2005, 2018 y 2020¹⁶

Para los años 2005, 2018 y 2020 la participación de la población de 0 a 9 años en la localidad ha sido superior a la participación que la misma población tiene en la ciudad. En 2018, con respecto a 2005, esta población redujo su participación en 7,1 puntos porcentuales frente al total de la población de la localidad.

Año	Población 0-9 años de Usme	% frente a la población total de la localidad	Población 0-9 años de Bogotá	% frente a la población total de Bogotá
2005	68.986	23,2	1.263.669	18,8
2018	58.647	16,1	947.101	12,7
2020	61.786	16,0	976.110	12,6



Participación de la población entre 10 a 14 años en el total de población 2005, 2018 y 2020¹⁷

Para los años 2005, 2018 y 2020 la participación de la población de 10 a 14 años en la localidad ha sido superior a la participación que la misma población tiene en la ciudad. En 2018, con respecto a 2005, esta población redujo su participación en 3,77 puntos porcentuales frente al total de la población de la localidad.

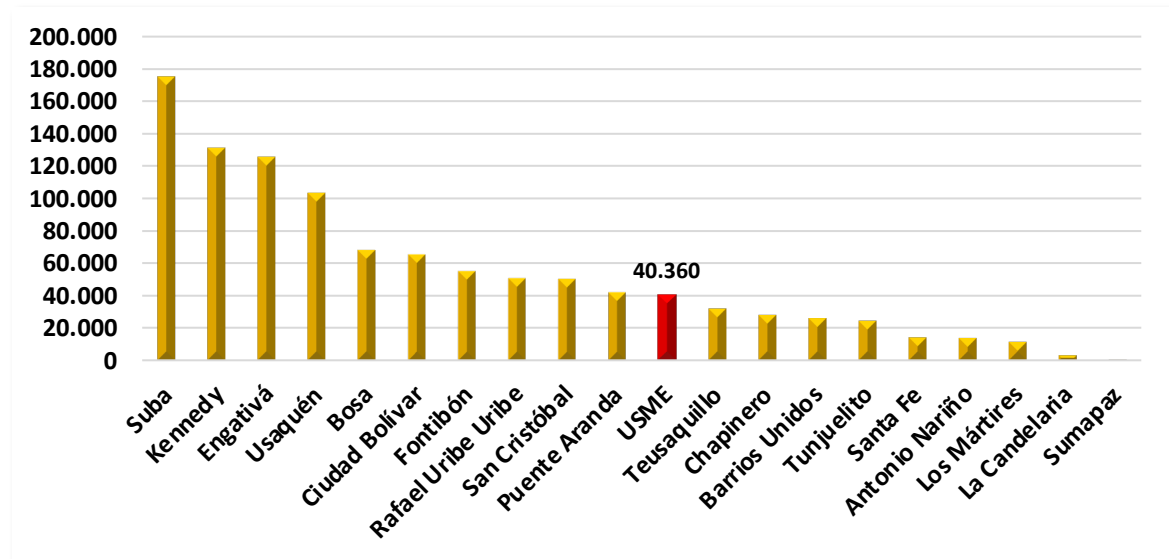


Año	Población 10-14 años de Usme	% frente a la población total de la localidad	Población 10-14 años de Bogotá	% frente a la población total de Bogotá
2005	36.078	12,1	654.408	9,75
2018	30.273	8,33	494.231	6,66
2020	30.503	7,92	490.700	6,33



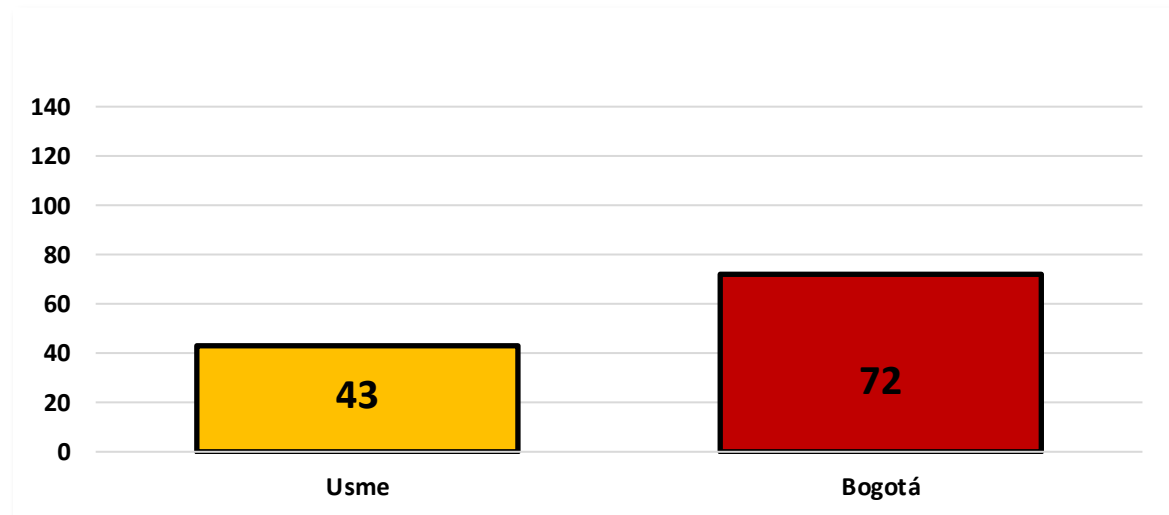
Población mayor de 60 años 2020¹⁸

Usme ocupa el puesto once (11) en población mayor de 60 años, representando el 3,81% del total de esta población en la ciudad.



Índice de envejecimiento 2020¹⁹

En Usme existen 43 personas mayores (de 60 años y más) por cada 100 menores de 0 a 14 años, tasa inferior a la registrada por la ciudad que es de 72.



Participación de la población **mayor de 60 años** en el total de la población **2005, 2018 y 2020**

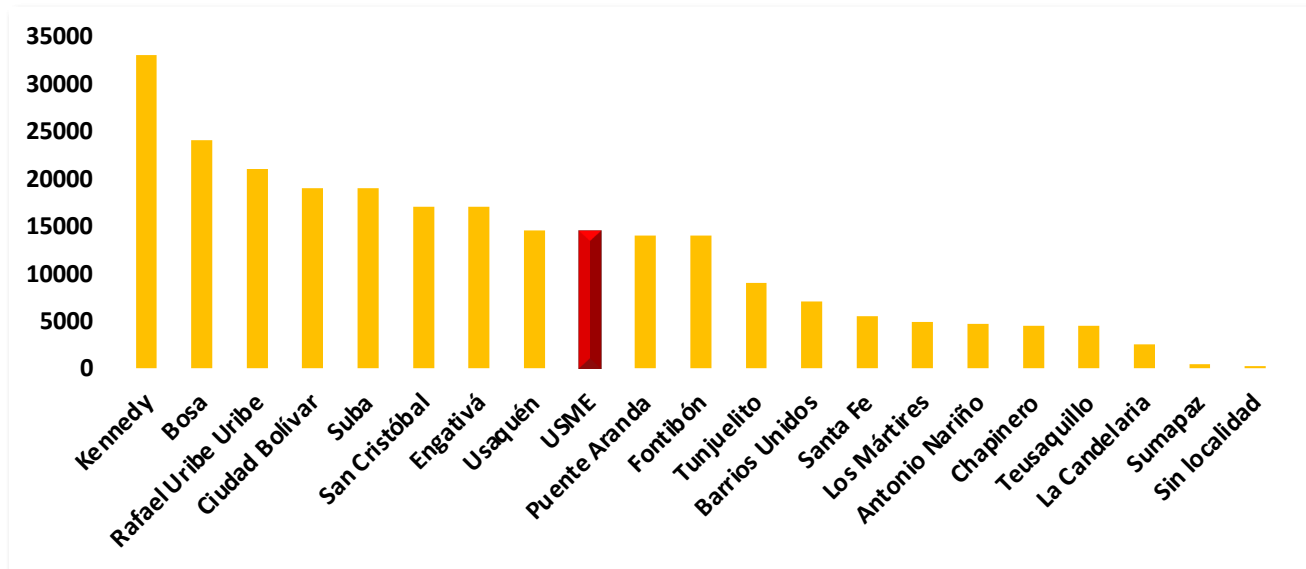
Para los años 2005, 2018 y 2020 la participación de la población mayor de 60 años en la localidad es menor a la participación que la misma población tiene en la ciudad. En 2018, con respecto a 2005, esta población aumentó su participación en 4,93 puntos porcentuales frente al total de la población de la localidad.

Año	Población mayor de 60 años de Usme	% frente a la población total de la localidad	Población mayor de 60 años de Bogotá	% frente a la población total de Bogotá
2005	13.972	4,70	507.064	7,55
2018	35.021	9,63	946.567	12,7
2020	40.360	10,4	1.058.209	13,6



Población con discapacidad 2019²⁰

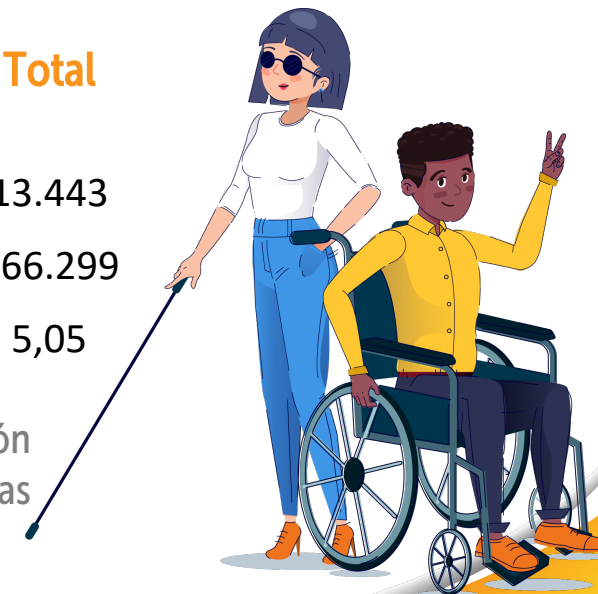
Usme ocupó el puesto nueve (9) en población con discapacidad de la ciudad, con un 5,7%, entre las 20 localidades de la ciudad.



Población con discapacidad según el momento del curso de vida (2017)²¹

	Infancia	Adolescencia	Juventud	Adulthood	Vejez	Sin dato	Total
Usme	531	547	1.276	4.279	6.799	11	13.443
Bogotá	7.467	8.268	22.856	79.407	148.147	154	266.299
%	7	6,62	5,58	5,39	4,59	7,14	5,05

Usme concentra el 7% de la población de 0 a 14 años con discapacidad de la ciudad y el 6,62% de la población adolescente. Sin embargo, al interior de la localidad, el grupo mayoritario son las personas mayores (6.799 personas mayores).



Salud



Aseguramiento en salud 2019²²

	Contributivo	Subsidiado
Bogotá	76,5%	14,8%
Usme	58,9%	30,7%

Embarazo adolescente 2019²³

	10-14 años	15-19 años
Bogotá	274	10.675
Usme	24	911

Prevalencia de desnutrición global en menores de 5 en 2019²⁴

Bogotá 4,7% Usme 5,5%

Tasa de mortalidad infantil por mil nacidos vivos 2019²⁵

Bogotá 9,6% Usme 9,3%

Número de personas LGBTI 2017²⁶

	Homosexual	Bisexual	Transgénero	Intersexual	Total
Bogotá	33.812	13.253	2.907	610	50.582
Usme	808	92	115	23	1.038



Habitante de calle 2017²⁷

68 personas habitantes de calle de Bogotá fueron censadas en Usme, durante el VII Censo Habitante de Calle 2017. El total de Bogotá es 9.538.



Personas víctimas de violencia intrafamiliar 2019²⁸

	Menores de 18 años	Mayores de 60 años	Población total
Bogotá	13.068	2.138	29.601
Usme	858	109	1.735



Usme representa el 5,8% de los casos de violencia intrafamiliar de Bogotá. En el 76,3% de los casos, la violencia intrafamiliar al interior de la localidad es contra las mujeres.

Mapas de pobreza de Usme 2020²⁹

68.078 hogares en deciles 6-10 (más altos) de pobreza multidimensional.

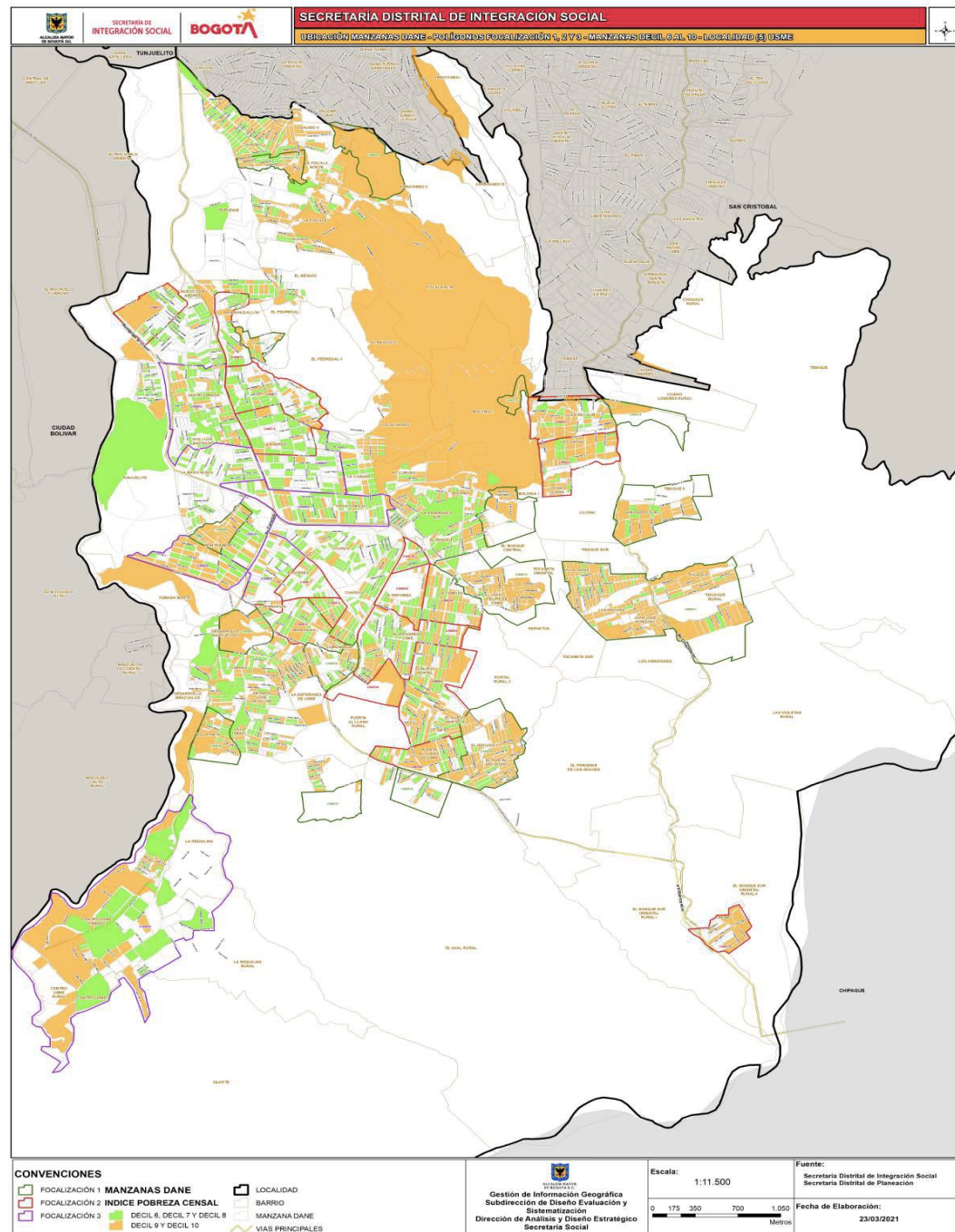
218.092 personas que perteneces a los Hogares en deciles 6-10 (más altos) de Pobreza multidimensional.

Hogares	Personas
	Decil 10
15.007	50.533
	Decil 9
15.940	51.785
	Decil 8
16.225	51.062
	Decil 7
12.646	39.332
	Decil 6
8.260	25.380



* Focalización geográfica asociada al polígono geográfico definido a partir de la RESOLUCIÓN No. 0837 del 17 de mayo de 2020 "Por la cual se formaliza e institucionaliza por parte de la Secretaría Distrital de Integración Social la modalidad de focalización geográfica (mapas de pobreza) para la identificación de potenciales beneficiarios del canal de transferencias de subsidios en especie del Sistema Distrital Bogotá Solidaria en Casa y se dictan otras disposiciones".

Manzanas en deciles 6-10 de IPM diferenciadas



**Personas Únicas
Atendidas
(PÚA) por la
SDIS en Usme
en el año 2021**

Proyecto	Servicio	Personas atendidas 2021	Unidades Operativas
Comisarías	Comisarías de Familia	3.832	2
Migrantes	Atención inicial	419	-
Procesos Territoriales	Centros de Desarrollo Comunitario	1.119	1
Juventud	Casas de la Juventud	232	-
Infancia	Estrategia de participación infantil	11	39
	Jardín Infantil Diurno	4.388	-
	Casa de Pensamiento Intercultural	63	1
	Centros Amar	346	1
	Creciendo en Familia	1.728	1
	Creciendo en Familia en la Ruralidad	128	1
	Estrategia Atrapasueños	116	-
	Bonos atención emergencia	22	-
Nutrición	Bonos Centros Amar	43	-
	Paquetes Centros Abrazar	60	-
	Bono de emergencia COVID-19 Integrarte Atención Externa con un PCD	23	-
	Bono de emergencia COVID-19 Integrarte Atención Externa con dos PCD	1	-
	Bono tres niños Centros Amar	10	-
	Bono cuatro niños Centros Amar	5	-
	Comedores	4.202	12
	Bonos Creciendo en Familia	1.407	-
	Bonos gestantes lactantes	348	-
	Paquetes alimentarios casos especiales	6	-
	Bonos fin de año Centros Crecer	144	-
	Bonos personas con discapacidad	791	-
	Bonos Bogotá Te Nutre	4.170	-
	Paquetes alimentarios	992	-
	Canasta básica de alimentos	5.043	-
	Bonos fin de año jardines	5.240	-
	Bonos creciendo en familia en la ruralidad	42	-

Personas Únicas Atendidas (PÚA) por la SDIS en Usme en el año 2021

Proyecto	Servicio	Personas atendidas 2021	Unidades Operativas
Territorios Cuidadores	Enlace Social	582	-
	Atención social y gestión del riesgo	597	-
	Diálogos territoriales interno	105	-
Maternidad y Paternidad Temprana	Ferias de la sexualidad	11	-
	LGBTI	Atención Integral a la Diversidad Sexual y de Género	75
Habitabilidad en calle	Ciudadanos y ciudadanas habitantes de calle atendidos a través de contacto y atención en calle	58	-
	Vejez	Bono personas mayores Centro Día	542
Centros Día		788	1
Apoyos económicos		9.307	-
Identificación de personas mayores		3.359	-
Apoyo económico C		3.149	-
Discapacidad	Centros Crecer	137	1
	Estrategia de inclusión comunitaria	821	-

Fuente: Elaboración grupo de Investigaciones DADE a partir de reporte Personas Únicas Atendidas -SDIS- Calidad de la información. Subdirección de Diseño, Evaluación y Sistematización (2021).

**Personas únicas atendidas en el periodo 01/01/2021 y el 31/05/2021

Lista de Fuentes

Secretaría Distrital de Planeación (2017). Monografías por localidad 2017. Información a partir de Base de Datos Geográfica Corporativa BDGC (SDP).

1. Departamento Administrativo Nacional de Estadística -DANE-. (2018). Proyecciones de población desagregadas por localidades 2018-2035 y UPZ 2018-2024.
 2. Cálculos a partir de la Encuesta Multipropósito de Bogotá 2017.
 3. Departamento Administrativo Nacional de Estadística -DANE-. (2020). Pobreza monetaria en Colombia. Resultados 2020.
 4. Cálculos a partir de la Encuesta Multipropósito de Bogotá 2017.
 5. Departamento Administrativo Nacional de Estadística -DANE-. (2018). Encuesta Nacional de Calidad de Vida. Datos expandidos con proyecciones de población, con base en los resultados del Censo Nacional de Población y Vivienda 2018.
 6. Secretaría Distrital de Integración Social. (2020). Dirección de Análisis y Diseño Estratégico.
 7. Secretaría Distrital de Integración Social. (2020). Dirección de Análisis y Diseño Estratégico.
 8. Matrícula Oficial SIMAT (2018). Fecha de corte 28 de febrero. -Matrícula no oficial DANE - Censo C-600 de 2018. Elaboración y cálculos: Oficina Asesora de Planeación - Grupo Gestión de la información.
 9. Elaboración y cálculos de la Oficina Asesora de Planeación (2017). Grupo Gestión de la Información de la Secretaría de Educación Distrital con base en los datos del Ministerio de Educación Nacional.
 10. Departamento Administrativo Nacional de Estadísticas -DANE- (2021). Trimestre móvil noviembre 2020-enero 2021 a partir de la Gran Encuesta Integrada de Hogares. Boletín Técnico Mercado Laboral.
 11. Secretaría Distrital de Planeación (2018). Encuesta Multipropósito de Bogotá <http://www.sdp.gov.co/micrositios/encuesta-multiproposito-2017/visor2017>- fecha de publicación 29 de julio de 2018.
 12. Departamento Administrativo Nacional de Estadística -DANE-. (2020). Trimestre móvil noviembre 2020-enero 2021 a partir de la Gran Encuesta Integrada de Hogares. Boletín Técnico Mercado Laboral.
- Secretaría Distrital de Planeación. (2018). Encuesta Multipropósito de Bogotá <http://www.sdp.gov.co/micrositios/encuesta-multiproposito-2017/visor2017>- fecha de publicación 29 de julio de 2018.
13. Departamento Administrativo Nacional de Estadística -DANE-. (2018). Proyecciones de población desagregadas por localidades 2018-2035 y UPZ 2018-2024.
 14. Departamento Administrativo Nacional de Estadística -DANE-. (2018). Censo Nacional de Población y Vivienda 2018. Proyecciones.
 15. Departamento Administrativo Nacional de Estadística -DANE-. (2018). Censo Nacional de Población y Vivienda 2018. Proyecciones.
 16. Departamento Administrativo Nacional de Estadística -DANE-. (2018). Proyecciones de población desagregadas por localidades 2018-2035 y UPZ 2018-2024.
 17. Departamento Administrativo Nacional de Estadística -DANE-. (2018). Censo Nacional de Población y Vivienda - DANE, 2018.
 18. Secretaría Distrital de Salud. (2019). Observatorio de Salud de Bogotá-Saludata.
 19. Registro para la Localización y Caracterización de Personas con Discapacidad. (2017). Ministerio de Salud y Protección Social, Secretaría Distrital de Salud. Última fecha de actualización 8 de agosto de 2017.
 20. Secretaría Distrital de Salud (2019). Observatorio de Salud de Bogotá-Saludata.
 21. Base de datos Aplicativo Web RUAF_ND, datos preliminares. Secretaría de Salud.
 22. Secretaría Distrital de Salud (2019). Observatorio de Salud de Bogotá-Saludata.
 23. Secretaría Distrital de Salud, Observatorio de Salud de Bogotá-Saludata 2019. El dato correspondiente al 2019, incluye únicamente el primer semestre del año y es preliminar. Ser cuidadoso con el análisis interpretación.
 24. Secretaría de Cultura, Recreación y Deporte. (2017). Encuesta Bienal de Culturas.
 25. Departamento Administrativo Nacional de Estadística -DANE- y Secretaría Distrital de Integración Social. (2017). VII Censo Habitante de Calle 2017.
 26. Sistema de identificación y Registro de Beneficiarios -SIRBE- Corte a diciembre de 2019.c