

MAPA DE PROCESOS

MUNICIPIO DE GALAN - SANTANDER

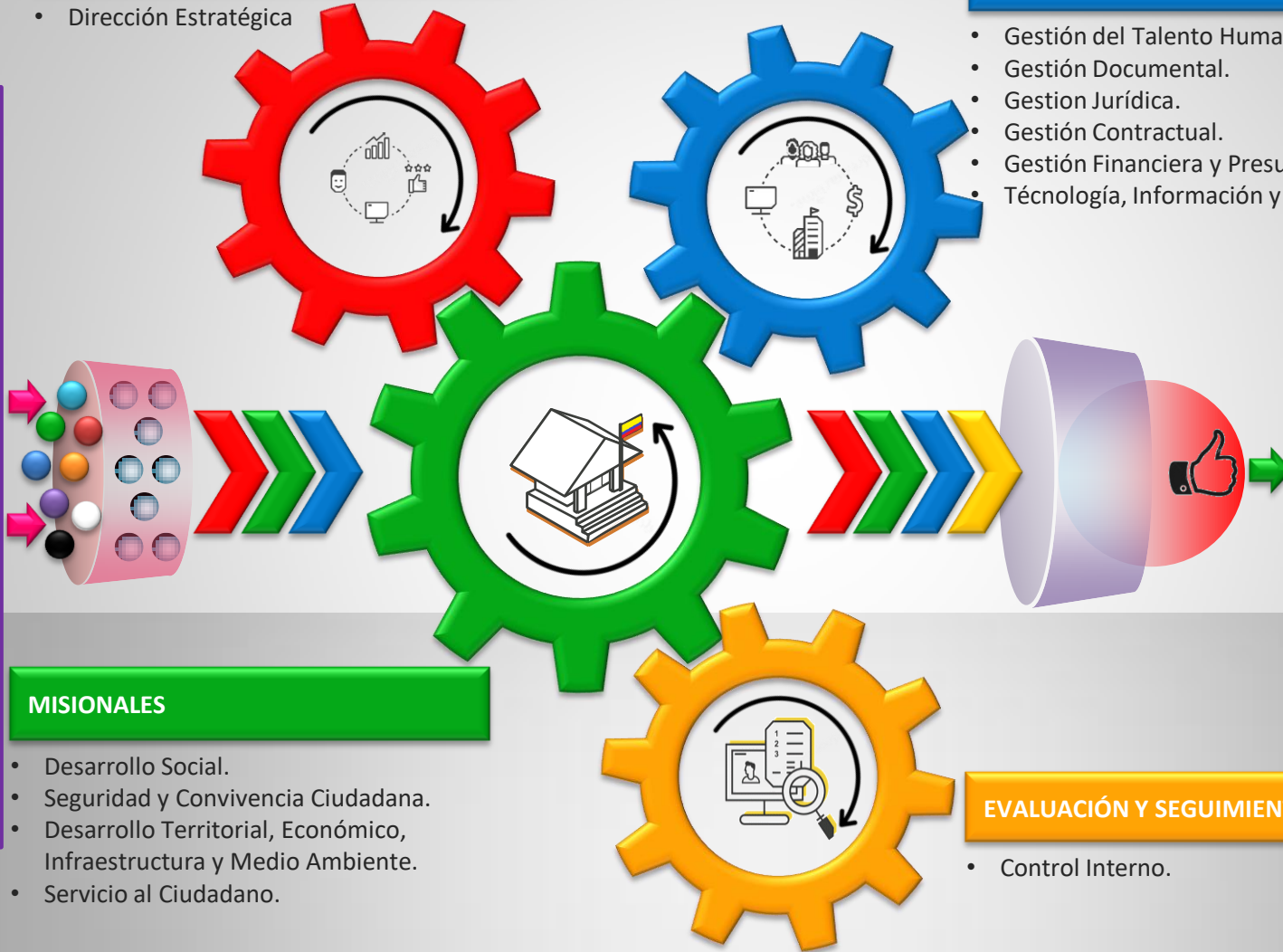
ESTRATÉGICO

- Dirección Estratégica

APOYO

- Gestión del Talento Humano.
- Gestión Documental.
- Gestión Jurídica.
- Gestión Contractual.
- Gestión Financiera y Presupuestal.
- Tecnología, Información y Comunicación

Necesidades y Espectativas de las Partes Interesadas



MISIONALES

- Desarrollo Social.
- Seguridad y Convivencia Ciudadana.
- Desarrollo Territorial, Económico, Infraestructura y Medio Ambiente.
- Servicio al Ciudadano.

EVALUACIÓN Y SEGUIMIENTO

- Control Interno.

Integridad, Calidad en los Servicios,
Valor Público, Eficiencia y
Transparencia

