

MUNICIPIO DE ALMAGUER
DEPARTAMENTO DEL CAUCA - COLOMBIA

**SEGUIMIENTO EJECUCION PLAN DE DESARROLLO
VIGENCIA 2012**



«AVANCEMOS JUNTOS»
FRANCO NELSON HOYOS RUANO 2012 - 2015



SEGUIMIENTO EJECUCION PLAN DE DESARROLLO VIGENCIA 2012C



Saludo de bienvenida



Informe de gestión para rendición de
Cuentas



Participación y preguntas respecto del
informe

Cierre.



INFORME DE GESTION PARA RENDICION DE CUENTAS

objetivos

La rendición de cuentas es de carácter obligatorio; Así esta estipulado en el Ordinal E numerales 1, 2, 3, y 4, del artículo 29 de la Ley 1551 de 2012.

Informar a la comunidad sobre los logros alcanzados por la gestión de la administración municipal

Crear confianza entre la administración municipal y la ciudadanía.

Compartir responsabilidades entre la administración municipal y la ciudadanía, en torno a propósitos estratégicos para el municipio.

Generar en la comunidad, compromiso con el desarrollo socioeconómico del municipio.

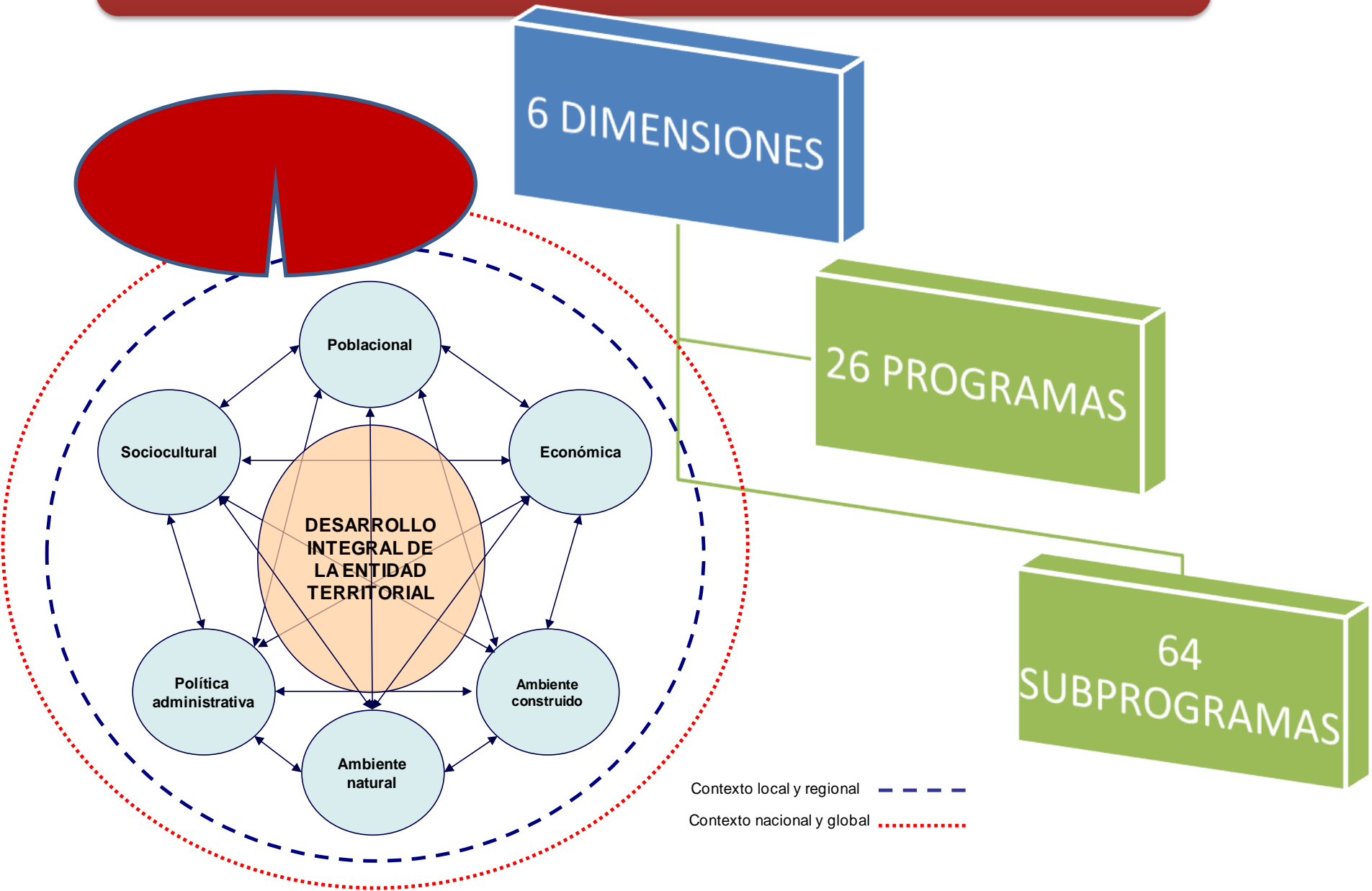
Identificar factores que contribuyeron al nivel de logro alcanzado.



SEGUIMIENTO EJECUCION PLAN DE DESARROLLO VIGENCIA 2012



ESTRUCTURA DEL PLAN DE DESARROLLO EN EL MARCO DEL ESQUEMA DE PLANEACIÓN NACIONAL INTEGRAL



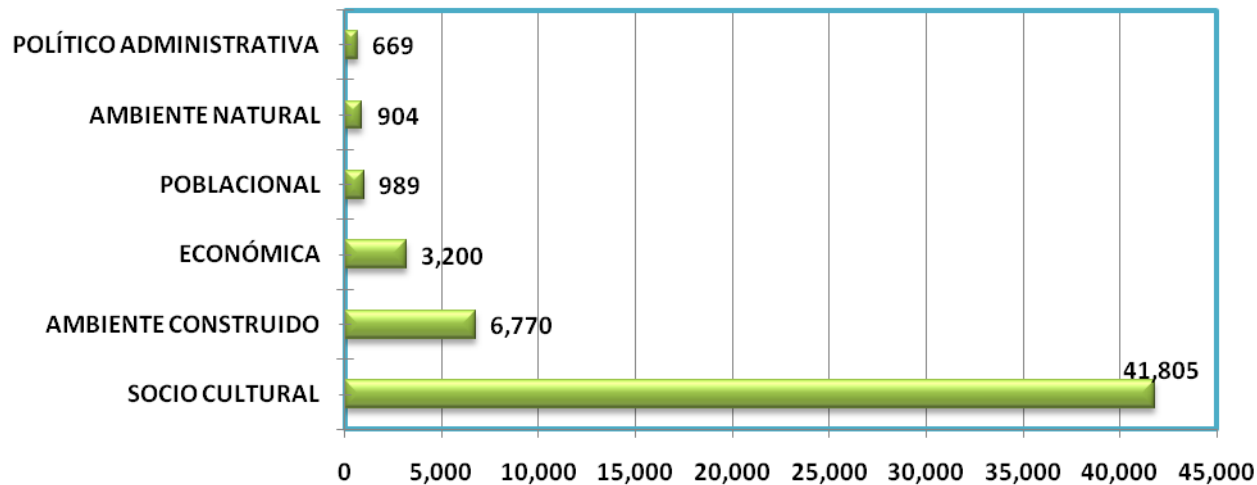
Estructura presupuestal programada por dimensión del PDM

No.	DIMENSION DE DESARROLLO	TOTAL GENERAL (millones)	Nº PROGRAMA	Nº SUBPROGRAMAS
1	SOCIO CULTURAL	41,805	13	38
2	AMBIENTE CONSTRUIDO	6,770	4	4
3	ECONÓMICA	3,200	2	5
4	POBLACIONAL	989	1	8
5	AMBIENTE NATURAL	904	4	4
6	POLÍTICO ADMINISTRATIVA	669	2	5
TOTAL		54,337	26	64

• La dimensión socio cultural es la más importante en el plan estratégico

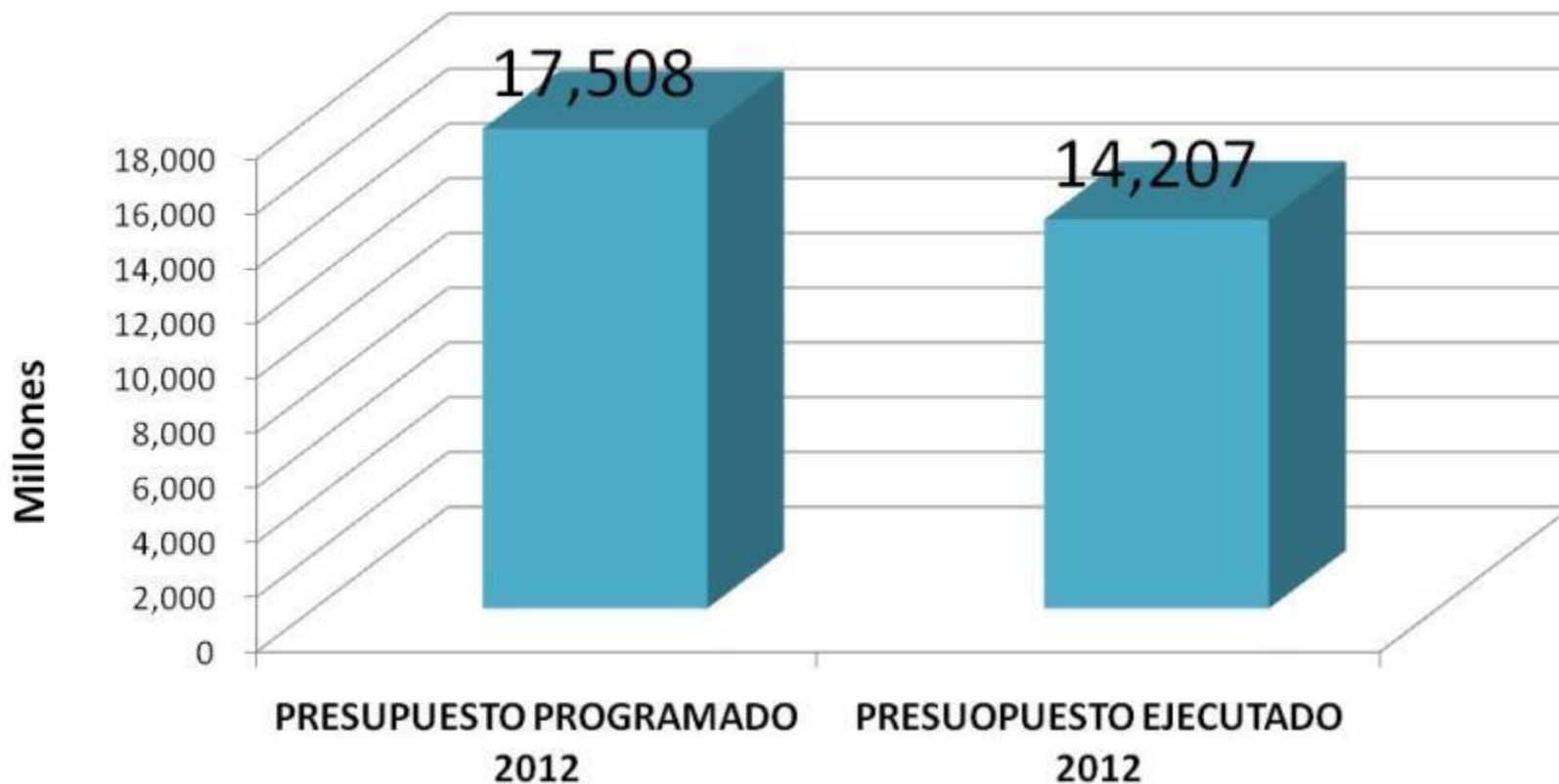
• Programación gráfica en millones para el cuatrienio

PROGRAMACIÓN ESTRATEGICA EN RECURSOS PROGRAMADOS EN EL PDM POR DIMENCIÓN



PORCENTAJE DE EJECUCIÓN EN RECURSOS PARA EL PRIMER AÑO (2012)

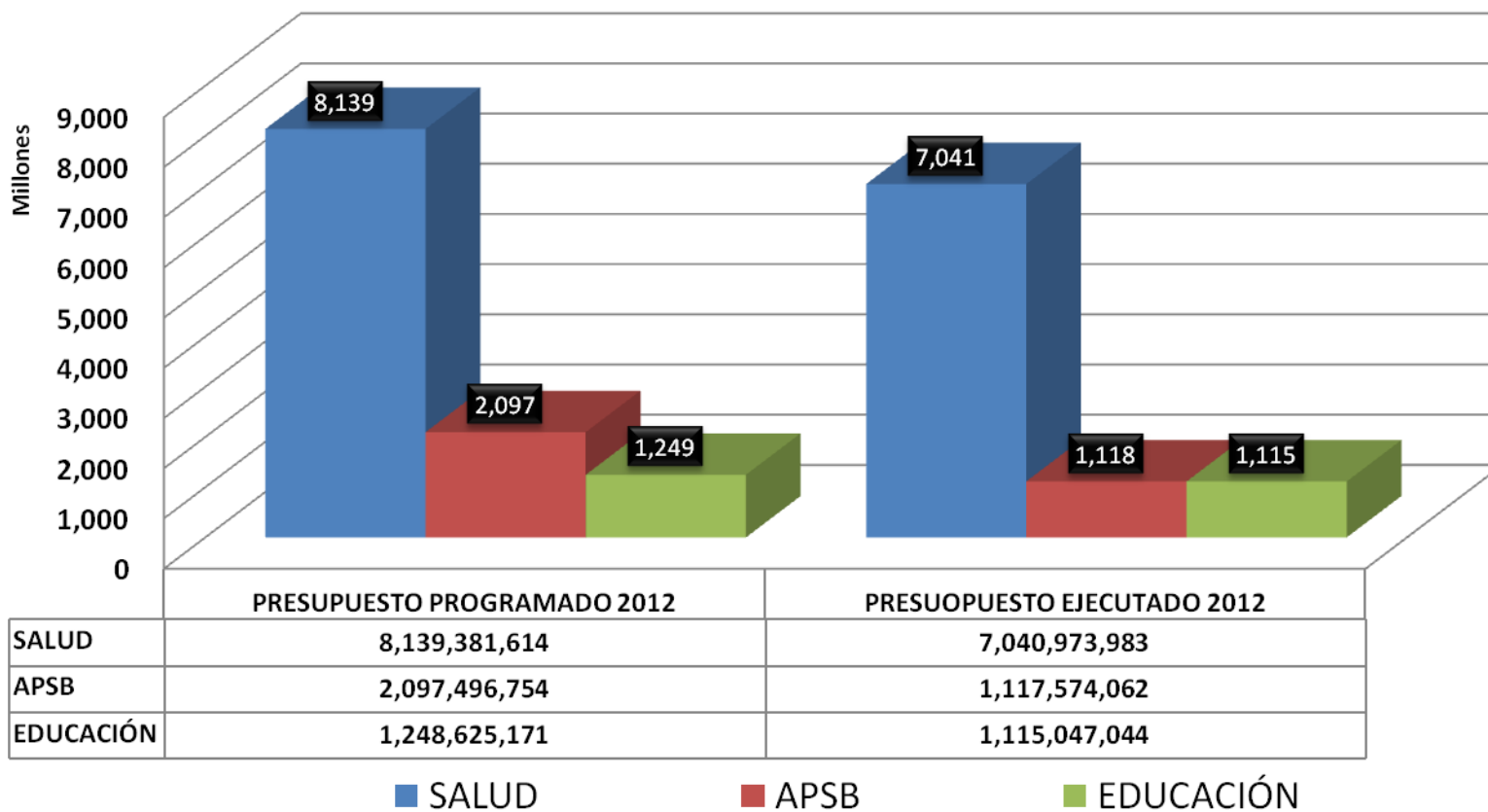
EJECUCIÓN Vs. PROGRAMACION DE GASTOS DE INVERSIÓN (MILLONES)



EL 81,15% DE LOS RECURSOS PROGRAMADOS Y DEFINITIVOS EN EL 2012 FUERON EJECUTADOS

PORCENTAJE DE EJECUCIÓN SECTORES BÁSICOS AÑO (2012)

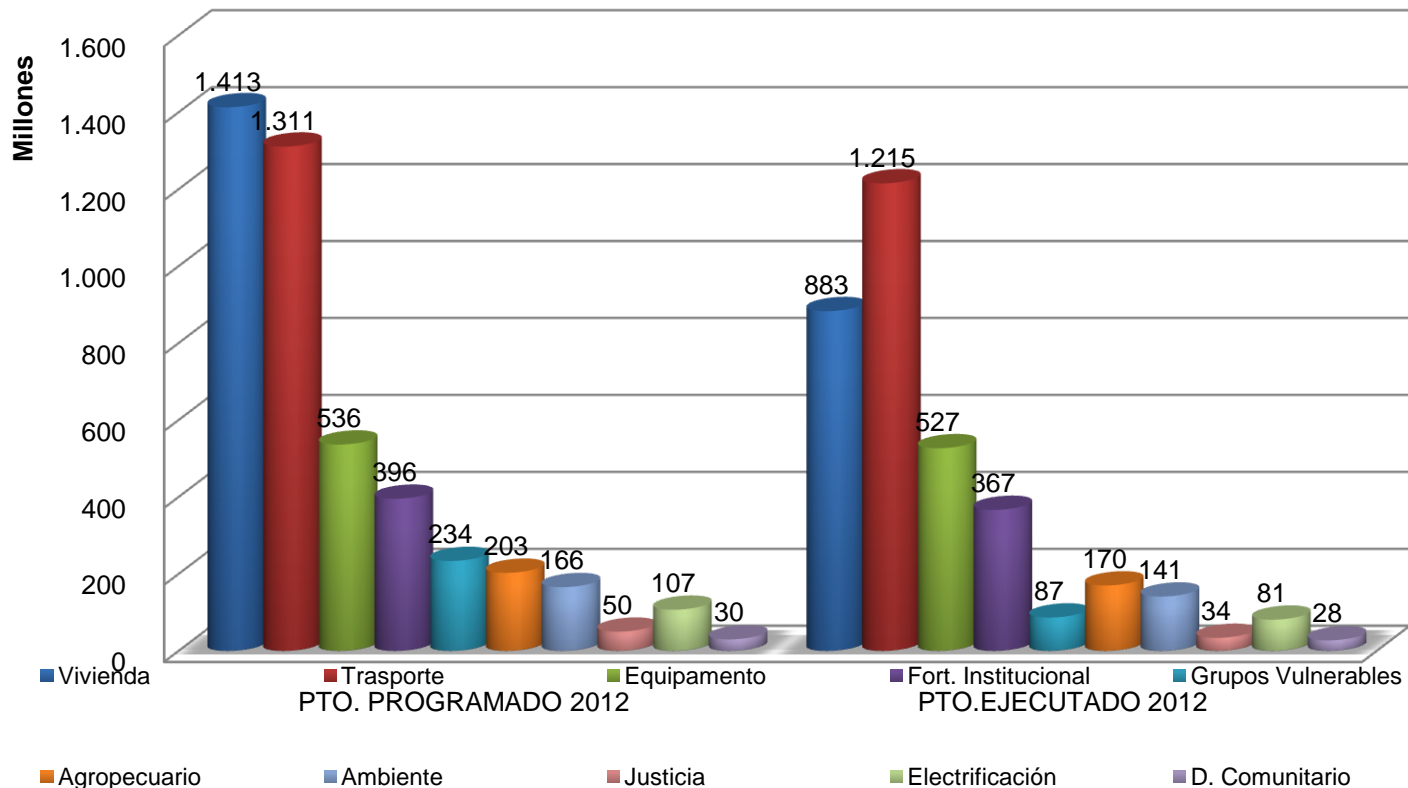
EJECUCIÓN SECTORES BÁSICOS



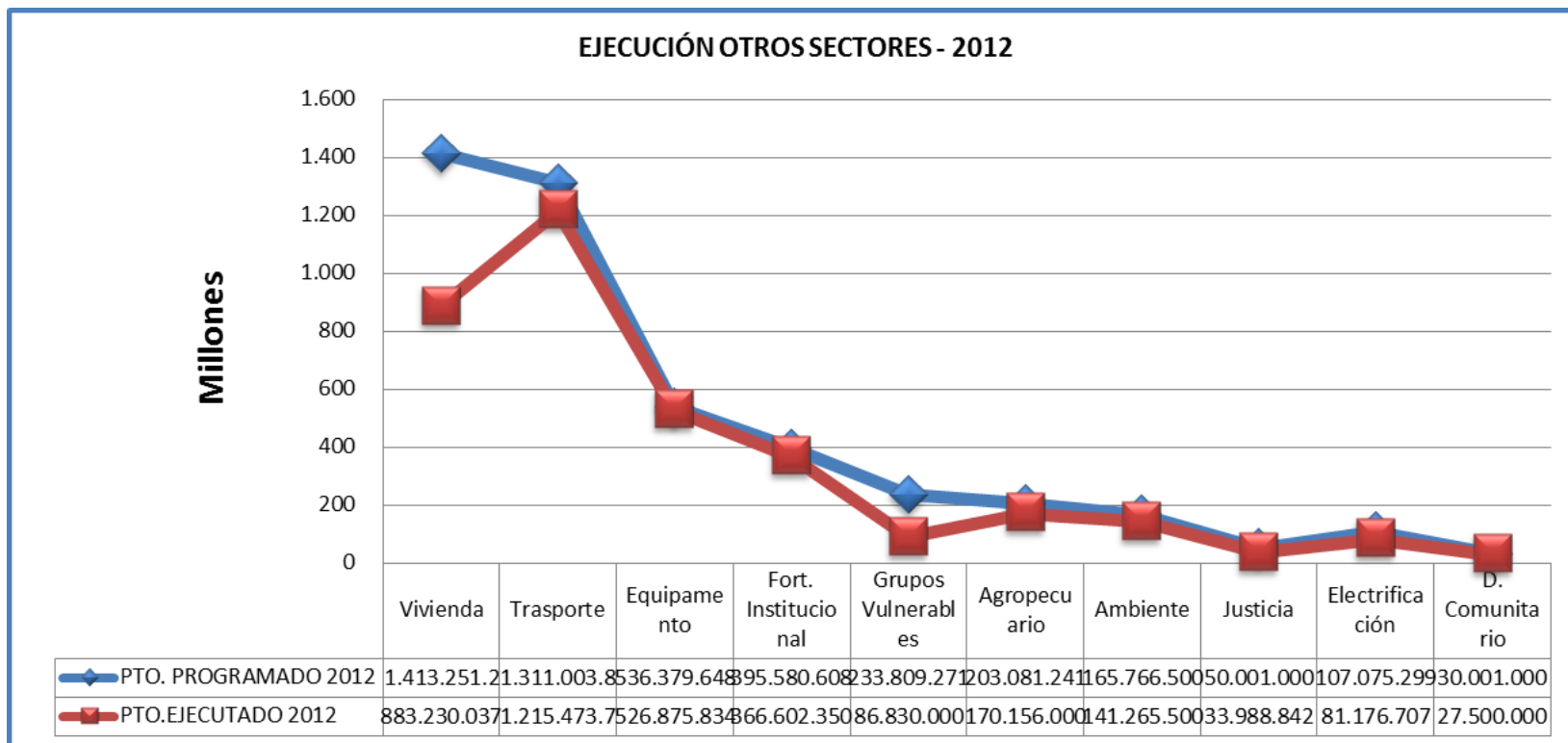
SECTORES	%_Ejecución
SALUD	87%
APSB	53%
EDUCACIÓN	89%

PORCENTAJE DE EJECUCIÓN OTROS SECTORES AÑO (2012)

EJECUCIÓN OTROS SECTORES



PORCENTAJE DE EJECUCIÓN OTROS SECTORES AÑO (2012)



PORCENTAJE DE EJECUCIÓN OTROS SECTORES y CULTURA Y DEPORTE AÑO (2012)

• SECTOR	• PTO. PROGRAMADO 2012	• PTO.EJECUTADO 2012	• %_Ejecución
• Vivienda	• 1.413.251.298	• 883.230.037	• 62,5%
• Transporte	• 1.311.003.885	• 1.215.473.725	• 92,7%
• Equipamiento	• 536.379.648	• 526.875.834	• 98,2%
• Fort. Institucional	• 395.580.608	• 366.602.350	• 92,7%
• Grupos Vulnerables	• 233.809.271	• 86.830.000	• 37,1%
• Agropecuario	• 203.081.241	• 170.156.000	• 83,8%
• Ambiente	• 165.766.500	• 141.265.500	• 85,2%
• Justicia	• 50.001.000	• 33.988.842	• 68,0%
• Electrificación	• 107.075.299	• 81.176.707	• 75,8%
• D. Comunitario	• 30.001.000	• 27.500.000	• 91,7%

• SECTOR	• PTO. PROGRAMADO 2012	• PTO.EJECUTADO 2012	• %_Ejecución
Cultura	159.298.595	102.039.277	64,1%
Deporte	486.325.877	473.335.466	97,3%



- **DIMENSION 1:**
- **SOCIOCULTURAL**



**PROGRAMA: SANEAMIENTO
BÁSICO Y ALCANTARILLADO
(APSB)**

•META ESPERADA	•LOGRADO 2012	•PORCENTAJE DE AVANCE	•INFORMACIÓN DETALLADA
•400 ML de Alcantarillado sanitario	•230	•57,5 %	•2012:
•1 PTAR funcionado	•1	•100 %	
•1 PTAR para el Matadero Municipal	•1	•100 %	
•200 ML de red alcantarillado pluvial construidos	•196	•98 %	
•50 nuevas baterías sanitaria	•130	•260	•Se están entregando junto con el programa de pisos y techos.
•TOTAL INVERSIÓN 2012	•\$ 3.299.940.587		



•Alcant. La portada Cabecera Municipal.



•Alcant . La portada Cabecera Municipal. 160 la portada y 70 ml el matadero.

•PTAR
CABECERA

•PTAR MATADERO

•Alcantarillado

**PROGRAMA: MANEJO DE
RESIDUOS SOLIDOS**

• META ESPERADA

**• LOGRADO
2012**

**• PORCENT
AJE DE
AVANCE**

**• INFORMACIÓN
DETALLADA**

• 40% Implementación
del PGIRS

• 4%

• >10 %

RECOLECCION DE
BASURA Y DISPOSICION
FINAL EN EL BOTADERO
DE LA CABECERA.

• TOTAL INVERSIÓN 2012

• \$ 36,740.000

PROGRAMA: ACCESO AL AGUA

•META ESPERADA	•LOGRADO 2012	•PORCENTAJE DE AVANCE	•INFORMACIÓN DETALLADA
<ul style="list-style-type: none"> •2 proyectos formulados para sistemas de abastecimiento de agua •sistemas . 	<ul style="list-style-type: none"> •1 	<ul style="list-style-type: none"> •50 % 	<ul style="list-style-type: none"> •PLANTA CABECERA
<ul style="list-style-type: none"> •187personas benefici de Mejoramiento,Ampliación de acueductos 	<ul style="list-style-type: none"> •320 	<ul style="list-style-type: none"> •170 % 	<ul style="list-style-type: none"> •Casa blanca, planada, Guambia I, Buenavista y Riñonada.
<ul style="list-style-type: none"> •200 ML de red de acueducto repuesta 	<ul style="list-style-type: none"> •10,470 	<ul style="list-style-type: none"> •5200 % 	<ul style="list-style-type: none"> •Casa Blanca, Planada, Guambi al, Buenavista, Riñonada
<ul style="list-style-type: none"> • (3) Sistemas de acueducto mejorados 	<ul style="list-style-type: none"> •6 	<ul style="list-style-type: none"> •200 % 	<ul style="list-style-type: none"> •Cabecera.
<ul style="list-style-type: none"> • Optimización de (1) PTAP existente en el municipio 	<ul style="list-style-type: none"> •1 	<ul style="list-style-type: none"> •100 % 	
•TOTAL INVERSIÓN 2012		•\$257.379.053	

PROGRAMA: ACCESO AL AGUA



•PTAP Almaguer

•Acueductos veredales

•Casa

Blanca, Planada, Guambial, Buenavista, Riñonada y Herradura.

PROGRAMA: ALIMENTACIÓN ESCOLAR

•META ESPERADA	•LOGRADO 2012	•PORCENTAJE DE AVANCE	•INFORMACIÓN DETALLADA
•65 sedes educativas se benefician del programa de alimentación escolar	•65	•100 %	Los recursos se distribuyen de forma equitativa DE ACUERDO A LA POBLACIÓN ESCOLAR REPORTADA EN EL SIMAT
•65 sedes educativas beneficiadas con recursos de gratuidad educativa	•65	•100 %	Los recursos se distribuyen DE ACUERDO A LAS DIRECTRICES DEL MINISTERIO DE EDUCACION SEGÚN LA POBLACIÓN SIMAT
•TOTAL INVERSIÓN 2012		•\$ 329.760.000	

PROGRAMA: PROMOCIÓN PARA EL PROGRESO DE LOS ESTUDIANTES

•META ESPERADA	•LOGRADO 2012	•PORCENTAJE DE AVANCE	•INFORMACIÓN DETALLADA
•Mejoramiento y ampliación de al menos 6 sedes educativas	•19	•316 %	Adecuaciones en infraestructura.
•Dotación y equipamiento en al menos 15 sedes educativas	•34	•226,6 %	
• Transporte escolar al menos a unos 125 estudiantes al año	•84	•67 %	Se alquilo camionetas para transportar a los estudiantes.
•Cobertura de al menos 550 adultos en programas de alfabetización	•320	•58%	
•Pago de servicios publicos de al menos 20 sedes	•6	•30 %	
•TOTAL INVERSIÓN 2012		•\$ 339,593.411	

Mejoramiento y ampliación de 19 sedes educativas

•casa blanca
•Ordoñez
•san miguel
•achiral
•chorrillos
•llacuanas bajo
•colegio sanluis
•garbanzal
•sauji
•el tambo
•pitayas
•elvecia
•la resina
•loma larga bajo
•el silencio
•pindio
•el puente

•Dotación y equipamiento en al menos 15 sedes educativas

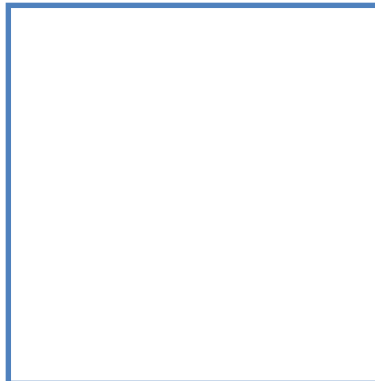
- Rosapamba
- Palo Grande
- Sauji
- Llacuanas
- El Cucho
- El Attilo
- El Potrero
- Pindio
- Hato Viejo
- Cerro Largo
- Nacedero
- Buena Vista
- La Planada
- Garbanzal
- Pitallas
- La Mesa
- Chorrillos
- Potrero Grande
- Jordán
- Ruiz
- La Yunga
- Balcón Cruz
- Motilón
- Las Moras
- Biblioteca Municipal
- Cerro Alto
- Quebradillas
- Tablón Laguna
- Gonzalo
- El Tambo
- Gonzalo Achiral
- Colegio San Luis
- Guanbial
- Loma Larga Bajo

•PROGRAMA: ASEGURAMIENTO - RÉGIMEN
SUBSIDIADO

•META ESPERADA

•Lograr en el cuatrienio la cobertura universal de la población activa, mediante acciones como: actualización anual de la plataforma tecnológica (Software disponible y actualizado para el manejo de base de datos), Manejo ágil y eficiente de BDUA, gestión financiera, verificación anual de proceso de carnetización y Vigilancia permanente a las EPSS para que cumplan con sus obligaciones frente a los usuarios en salud

•LOGRADO
2012



•PORCENTAJE DE
AVANCE



•INFORMACIÓN
DETALLADA

Adecuaciones en
infraestructura.

•TOTAL INVERSIÓN 2012

•???????????

•PROGRAMA: PRESTACIÓN Y GARANTÍA DE SERVICIOS DE SALUD (1)

•META ESPERADA

•Garantizar la ejecución de al menos 2 proyectos de salud con enfoque diferencial conforme a los componentes del SISPI para la comunidad indígena de Caquiona articulado al PIC

•LOGRADO 2012

•1

•PORCENTAJE DE AVANCE

•50%

•INFORMACIÓN DETALLADA

Adecuaciones en infraestructura.

•TOTAL INVERSIÓN 2012

•\$0

•PROGRAMA: PRESTACIÓN Y GARANTÍA DE SERVICIOS DE SALUD (1)

•META ESPERADA

•100% los niños entre 0 y 5 años asisten a controles de crecimiento y desarrollo aprox 2040 niños. 50 % IAMI Integral implementada, seguimiento al 100% de los indicadores de salud infantil del municipio.

•LOGRADO 2012

•110%

•PORCENTAJE DE AVANCE

•110%

•INFORMACIÓN DETALLADA

Adecuaciones en infraestructura.

•TOTAL INVERSIÓN 2012

•\$ 3.130.000

•PROGRAMA: PRESTACIÓN Y GARANTÍA DE SERVICIOS DE SALUD (1)

•META ESPERADA

•LOGRADO 2012

•PORCENTAJE DE AVANCE

•INFORMACIÓN DETALLADA

•100% de los niños y niñas menores de 1 año accedan a programas de prevención y promoción de la salud con la Operativización comité Municipal de Salud Infantil.

•144%

•144%

Adecuaciones en infraestructura.

•TOTAL INVERSIÓN 2012

•\$ 950.000

•PROGRAMA: PRESTACIÓN Y GARANTÍA DE SERVICIOS DE SALUD (1)

•META ESPERADA

•LOGRADO
2012

•PORCENTAJE DE
AVANCE

•INFORMACIÓN
DETALLADA

•100 % de niños menores de 1 año atendidos y documentados con historia clínica en el componente clínico de la estrategia AIEPI

•100%

•100%

•TOTAL INVERSIÓN 2012

•\$ 1.550.000

•PROGRAMA: PRESTACIÓN Y GARANTÍA DE SERVICIOS DE SALUD (1)

•META ESPERADA

•LOGRADO
2012

•PORCENTAJE DE
AVANCE

•INFORMACIÓN
DETALLADA

•Lograr y mantener las coberturas de vacunación con todos los biológicos del Programa ampliado de Inmunizaciones PAI por encima del 95%, en niños y niñas menores de 1 años. DPT

•95%

•100%

•TOTAL INVERSIÓN 2012

•\$ 26.130.000

•PROGRAMA: PRESTACIÓN Y GARANTÍA DE SERVICIOS DE SALUD (1)

•META ESPERADA

•LOGRADO 2012

•PORCENTAJE DE AVANCE

•INFORMACIÓN DETALLADA

•Lograr y mantener las coberturas de vacunación con todos los biológicos del Programa ampliado de Inmunizaciones PAI por encima del 95%, en niños y niñas menores de 1 años. Triple Viral

•95%

•100%

•TOTAL INVERSIÓN 2012

•\$ 26.130.000

•PROGRAMA: PRESTACIÓN Y GARANTÍA DE SERVICIOS DE SALUD (1)

•META ESPERADA

•LOGRADO
2012

•PORCENTAJE DE
AVANCE

•INFORMACIÓN
DETALLADA

•Mantener en cero (0) la Tasa de mortalidad materna (por 100.000 nacidos vivos)

•1

•No
cumple

•TOTAL INVERSIÓN 2012

•\$11.960.000

•PROGRAMA: PRESTACIÓN Y GARANTÍA DE SERVICIOS DE SALUD (1)

•META ESPERADA

•LOGRADO
2012

•PORCENTAJE DE
AVANCE

•INFORMACIÓN
DETALLADA

•Mantener en 0 la tasa de mortalidad por desnutrición global en menores de 5 años en el municipio de Almaguer a 2015.
Plan Municipal de Alimentación - Nutrición actualizado y operativo.

•0

•cumple

•TOTAL INVERSIÓN 2012

•\$ 9.860.000

•PROGRAMA: PRESTACIÓN Y GARANTÍA DE SERVICIOS DE SALUD (1)

•META ESPERADA

•Promover que el 20 % de las familias especialmente en pobreza extrema practiquen hábitos saludables de alimentación y accedan de manera oportuna a los alimentos. Actualizar el Diagnostico de Gestantes malnutridas y Gestantes con anemia nutricional.

•LOGRADO 2012

•10,39%

•PORCENTAJE DE AVANCE

•51,95 %

•INFORMACIÓN DETALLADA

•TOTAL INVERSIÓN 2012

•\$ 1.700.000

•PROGRAMA: PRESTACIÓN Y GARANTÍA DE SERVICIOS DE SALUD (1)

•META ESPERADA

•30% de población infantil identificada, con seguimiento a recuperación nutricional y canalización y seguimiento a consumo de micronutrientes.

•LOGRADO 2012

•71,3%

•PORCENTAJE DE AVANCE

•237,6%

•INFORMACIÓN DETALLADA

•TOTAL INVERSIÓN 2012

•\$ 2.740.000

•PROGRAMA: PRESTACIÓN Y GARANTÍA DE SERVICIOS DE SALUD (1)

•META ESPERADA

•LOGRADO
2012

•PORCENTAJE DE
AVANCE

•INFORMACIÓN
DETALLADA

•Disminuir a 34,43% el Porcentaje de mujeres de 15 a 19 años que han sido madres o están en embarazo (40% de gestantes captadas en el primer trimestre de embarazo).

•27,84%

•366%

•TOTAL INVERSIÓN 2012

•\$ 23.760.000

•PROGRAMA: PRESTACIÓN Y GARANTÍA DE SERVICIOS DE SALUD (1)

•META ESPERADA

•LOGRADO
2012

•PORCENTAJE DE
AVANCE

•INFORMACIÓN
DETALLADA

•483 mujeres entre los 10 y los 19 años vinculadas a campañas de prevención de embarazos a temprana edad, 60% de jóvenes y adolescentes atendidos en servicios amigables, énfasis en consejería, oferta anticonceptiva de métodos modernos y de emergencia

•510

•105%

•TOTAL INVERSIÓN 2012

•\$ 2.130.000

•PROGRAMA: PRESTACIÓN Y GARANTÍA DE SERVICIOS DE SALUD (1)

•META ESPERADA

•LOGRADO 2012

•PORCENTAJE DE AVANCE

•INFORMACIÓN DETALLADA

•Mantener en un 18,6 X Cien Mil la tasa de mortalidad por cáncer de cuello uterino (aprox. 2 mujeres en 4 años, ya existen pacientes). 80% de Población canalizada hacia servicios de tamizaje, detección y tratamiento de los riesgos y daños en su salud sexual y reproductiva.
Implementación programa prevención cáncer de cuello uterino con énfasis en la prueba de ADN para VPH.

•0

•CUMPLE

•Las metas de mto no se calcula porcentaje, o cumple o no cumple

•TOTAL INVERSIÓN 2012

•\$ 2.600.000

•PROGRAMA: PRESTACIÓN Y GARANTÍA DE SERVICIOS DE SALUD (1)

•META ESPERADA

•LOGRADO
2012

•PORCENTAJE DE
AVANCE

•INFORMACIÓN
DETALLADA

•Promover 1 campañas de promoción y prevención de VIH/SIDA. 10% de la población general con asesoría y prueba voluntaria para VIH

•1

•100%

•TOTAL INVERSIÓN 2012

•\$ 2.970.000

•PROGRAMA: PRESTACIÓN Y GARANTÍA DE SERVICIOS DE SALUD (1)

•META ESPERADA

•LOGRADO
2012

•PORCENTAJE DE
AVANCE

•INFORMACIÓN
DETALLADA

•Reducir a cero (0) la tasa de mortalidad perinatal mediante acciones de prevención y promoción

•0

•100%

•TOTAL INVERSIÓN 2012

•\$ 0

•PROGRAMA: PRESTACIÓN Y GARANTÍA DE SERVICIOS DE SALUD (1)

•META ESPERADA

•LOGRADO
2012

•PORCENTAJE DE
AVANCE

•INFORMACIÓN
DETALLADA

•Plan de salud mental formulado con énfasis en APS y los programas de reducción del uso de SPA y reducción de la violencia intrafamiliar.

•1

•100%

•TOTAL INVERSIÓN 2012

•\$ 2.300.000

•PROGRAMA: PRESTACIÓN Y GARANTÍA DE SERVICIOS DE SALUD (1)

•META ESPERADA

•LOGRADO
2012

•PORCENT
AJE DE
AVANCE

•INFORMACIÓN
DETALLADA

•Operativizar comité mpal de salud mental

•1

•100%

•TOTAL INVERSIÓN 2012

•\$ 13.800.000

•PROGRAMA: PRESTACIÓN Y GARANTÍA DE SERVICIOS DE SALUD (1)

•META ESPERADA

•Incrementar (2,5%) la práctica de actividad física en la población de 13 a 17 años y reducir la tasa de mortalidad por suicidios

•LOGRADO 2012

•1,9%

•PORCENTAJE DE AVANCE

•76%

•INFORMACIÓN DETALLADA

•TOTAL INVERSIÓN 2012

•\$ 15.040.000

•PROGRAMA: PRESTACIÓN Y GARANTÍA DE
SERVICIOS DE SALUD (1)

•META ESPERADA

•Reducir a cero (7,125) la tasa de mortalidad por TBC

•LOGRADO
2012

•0

•PORCENTAJE DE
AVANCE

•400%

•INFORMACIÓN
DETALLADA

•TOTAL INVERSIÓN 2012

•\$ 9.570.000

•PROGRAMA: PRESTACIÓN Y GARANTÍA DE SERVICIOS DE SALUD (1)

•META ESPERADA

•Incrementar en un 0,75% el numero de personas que practican actividades físicas en la población de 13 a 17 años y entre 18 y 64 años

•LOGRADO 2012

•2,7%

•PORCENTAJE DE AVANCE

•INFORMACIÓN DETALLADA

•TOTAL INVERSIÓN 2012

•\$ 1.520.000

•PROGRAMA: PRESTACIÓN Y GARANTÍA DE SERVICIOS DE SALUD (1)

•META ESPERADA

•garantizar la atención a unos 125 adultos mayores con controles de sus enfermedades crónicas transmisibles, toma de presión, peso, talla, índice de masa corporal, actividad física semanal (ejercicio aeróbico)

•LOGRADO 2012

•153

•PORCENTAJE DE AVANCE

•122,4%

•INFORMACIÓN DETALLADA

•TOTAL INVERSIÓN 2012

•\$ 3.460.000

PROGRAMA : El deporte comunitario, un punto de encuentro para todos y todas

•META ESPERADA

•LOGRADO 2012

•PORCENTAJE DE AVANCE

•INFORMACIÓN DETALLADA

•Construcción de 1 escenarios deportivos y recreacionales

•1

•100 %

Centro deportivo san Francisco.

•Apoyo y organización de 4 eventos deportivos y recreativos al año

•4

•100 %

1. Juegos intercolegiados, 2. Juegos campesinos, 3. Campeonato de Veteranos, 4. Campeonato de verano,

•Cofinanciación para el mejoramiento y adecuación de 1 escenarios Deportivos y recreacionales

•1

•100 %

Construcción de la primera etapa centro recreativo la Herradura..

•Dotación implementos para al menos 1 escenarios deportivos

•2

•200%

Kakioina, y Almaguer.

•TOTAL INVERSIÓN 2012

•\$ 306.204.068

PROGRAMA: Participación activa del sector cultural en la formulación y ejecución de plan decenal de cultura

•META ESPERADA

•LOGRADO 2012

•PORCENTAJE DE AVANCE

•INFORMACIÓN DETALLADA

•Apoyar, Rescatar y visibilizar al menos 4 eventos de manifestaciones artísticas y culturales del Municipio

•5

•125 %

Carnavales, fiestas patronales, día del campesino, fiesta patronal en Ilacuanas, y Viva la Musica.

•Nº de escenarios culturales cofinanciados, construidos y adecuados

•2

•200 %

Salón de actos culturales de Almaguer, barrio san Francisco, y salón de Actos culturales de la vereda La Yunga

•TOTAL INVERSIÓN 2012

•\$ 316,275,000

Salón cultural



Foto salón cultural



Fiestas



Eventos deportivos

**PROGRAMA: Convivencia
ciudadana**

•META ESPERADA

**•LOGRADO
2012**

**•PORCENT
AJE DE
AVANCE**

**•INFORMACIÓN
DETALLADA**

•Establecer una oficina de coordinación y articulación con la comunidad de Caquiona

•1

•100 %

•Se contrato un enlace, y se organizo una oficina en el CAM.

•Formular el Plan Integral para la Convivencia y Seguridad Ciudadana PICSC

•1

•100 %

-Se formulo el plan con la ayuda de la policia nacional.

•Garantizar el funcionamiento del fondo de seguridad ciudadana

•1

•100 %

-Combustible, raciones, y dotaciones para el funcionamiento de la policia y el ejercito acantonados en el

•TOTAL INVERSIÓN 2012

•\$ 163.581.000

PROGRAMA: Programas sociales y atención a población vulnerable con equidad

•META ESPERADA

•LOGRADO 2012

•PORCENTAJE DE AVANCE

•INFORMACIÓN DETALLADA

•Fortalecimiento del Consejo Municipal de política social del Municipio - COMPOS

•1

•100 %

•Se realizaron 4 cesiones de concejo de politica social

•Vincular a unos 125 adultos mayores a actividades recreativas

•305

•244 %

•Se los atendió el mes de Agosto, se les dio refrigerios y actividades

•Darle continuidad al programa de atención con 324 adultos mayores y subir a 600 en el cuatrienio.

•502

•128 %

•Se los atendió el mes de Agosto, se les dio refrigerios y actividades

PROGRAMA: Programas sociales y atención a población vulnerable con equidad

•META ESPERADA	•LOGRADO 2012	•PORCENTAJE DE AVANCE	•INFORMACIÓN DETALLADA
<ul style="list-style-type: none"> •Garantizar el aumento en cobertura a 2500 desayunos infantiles en los diferentes sectores. 	<ul style="list-style-type: none"> •467 	<ul style="list-style-type: none"> •27,3 % 	<ul style="list-style-type: none"> •Cada año se disminuyen los cupos.
<ul style="list-style-type: none"> •Realizar 12 cargues al CIRCOF al año 	<ul style="list-style-type: none"> •4 	<ul style="list-style-type: none"> •12 % 	<ul style="list-style-type: none"> •Se los atendió el mes de Agosto, se les dio refrigerios y actividades
<ul style="list-style-type: none"> •24 Encuentros o capacitaciones de lideres realizados al año 	<ul style="list-style-type: none"> •4 	<ul style="list-style-type: none"> •25 % 	<ul style="list-style-type: none"> •Encuentros del Programa de familias en Acción..
<ul style="list-style-type: none"> •Realizar 200 encuentros de cuidado anuales 	<ul style="list-style-type: none"> •87 	<ul style="list-style-type: none"> •43,5 % 	<ul style="list-style-type: none"> •Encuentros del Programa de familias en Acción..
<ul style="list-style-type: none"> •1 asamblea anual de armonización comnitaria. 	<ul style="list-style-type: none"> •1 	<ul style="list-style-type: none"> •100 % 	<ul style="list-style-type: none"> •Encuentros del Programa de familias en Acción..
<p>TOTAL INVERSIÓN ESTADÍSTICA</p>			<p>17.534.500</p>

**PROGRAMA: Ampliación de
cobertura en electrificación**

•META ESPERADA

**•LOGRADO
2012**

**•PORCENT
AJE DE
AVANCE**

**•INFORMACIÓN
DETALLADA**

•20 Nuevas viviendas
son electrificadas

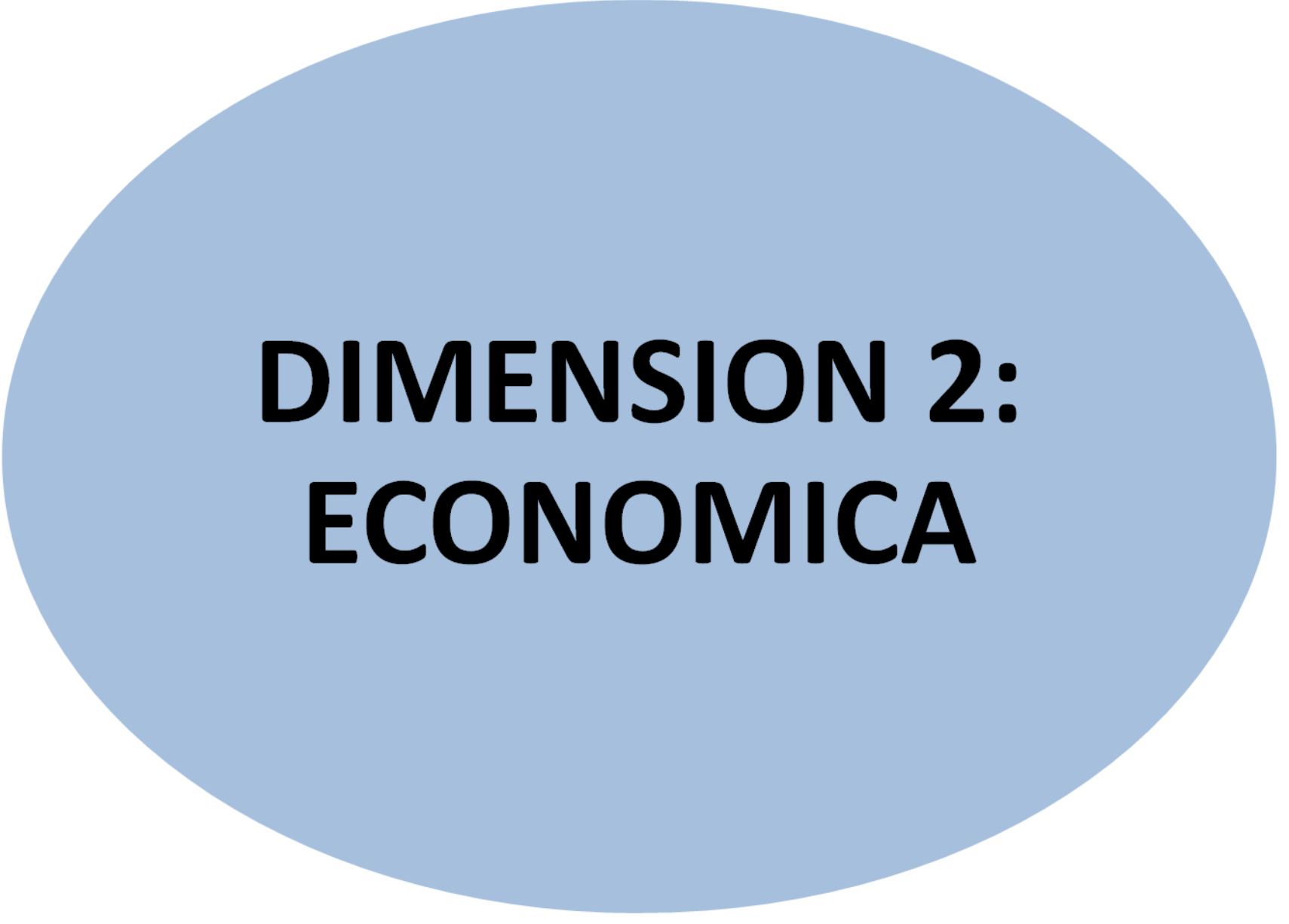
•24

•120 %

•Cerro
largo, Motilón, Juan
Ruiz, Higuierillos.

•TOTAL INVERSIÓN 2012

•\$79.475.000



**DIMENSION 2:
ECONOMICA**

**PROGRAMA: El campo una
prioridad para la soberanía
alimentaria**

•META ESPERADA

**•LOGRADO
2012**

**•PORCENT
AJE DE
AVANCE**

**•INFORMACIÓN
DETALLADA**

•Apoyar 3 experiencias de educación destinadas a fortalecer el sector agropecuario del municipio

•2

•33,3 %

•Se dio herramientas para el campo en la fiesta del día del campesino. Se realizó formulacion de proyecto para ocad

•700 familias reciben apoyo en proyectos de asistencia técnica y fortalecimiento de la actividad productiv

•700

•100 %

•Se realizó proyecto en convenio con comité de cafeteros.

•TOTAL INVERSIÓN 2012:

•\$ 26.744.000

PROGRAMA Techo, pisos y construcción de vivienda nueva para los almaguereños

•META ESPERADA

•LOGRADO 2012

•PORCENTAJE DE AVANCE

•INFORMACIÓN DETALLADA

•Mejoramiento de al menos 925 viviendas rurales en techos y pisos

•883

•96,5 %

•Se dio inicio al programa en Caquiona.

•TOTAL INVERSIÓN 2012

•\$ 883.320.000



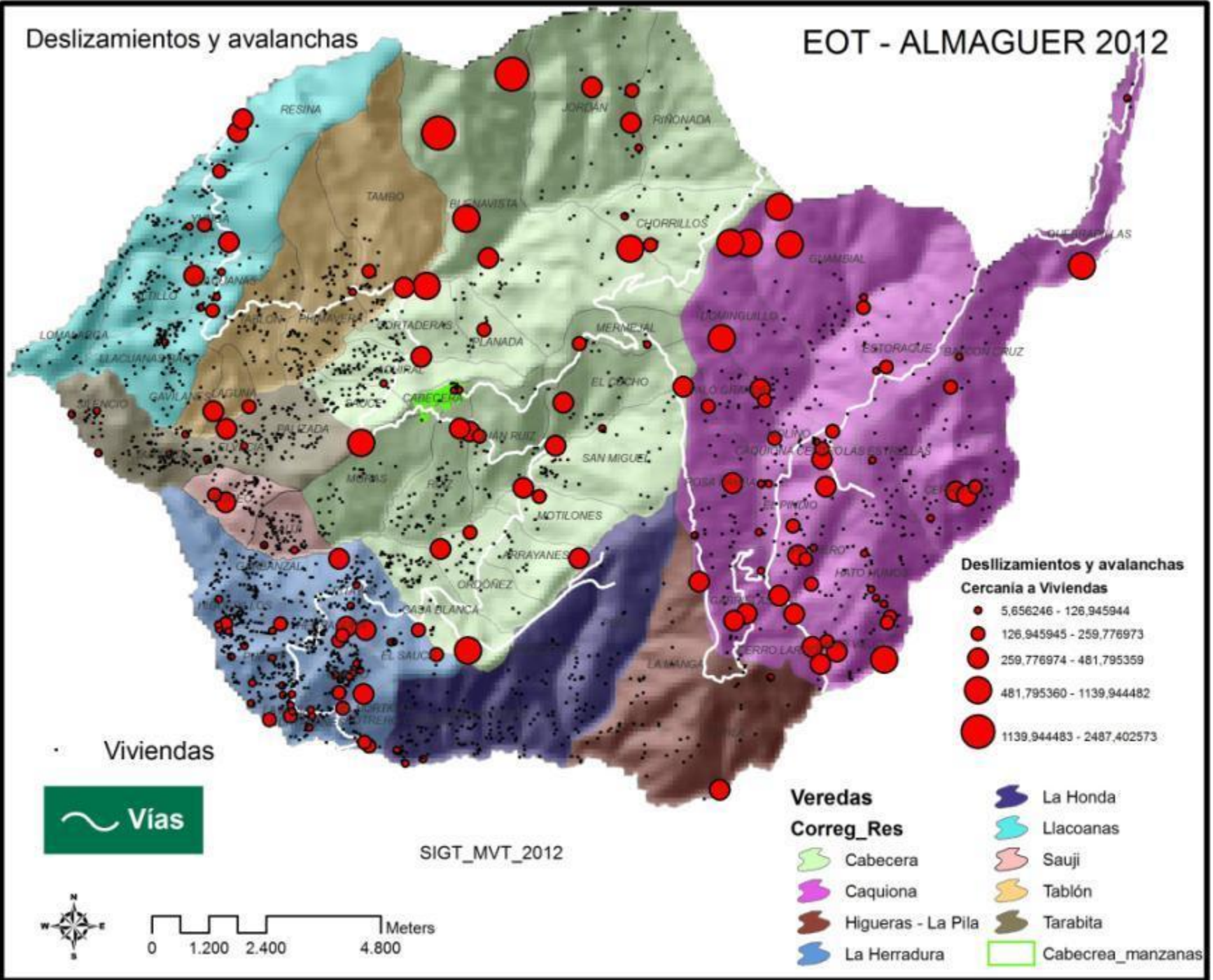
**DIMENSIÓN 3:
AMBIENTE
NATURAL**

**PROGRAMA: ALMAGUER EN
FUNCIÓN DE LA GESTIÓN DEL
RIESGO**

•META ESPERADA	•LOGRADO 2012	•PORCENTAJE DE AVANCE	•INFORMACIÓN DETALLADA
•Formulación e Implementación del plan de gestión del riesgo Municipal	•1	•100 %	•Se trabajo con reuniones en las cabeceras corregimentales
•Conformación, operativización del Consejo Municipal para la gestión del Riesgo de Desastres	•1	•100 %	•Se trabajo de la mano con la comunidad.
•30 personas capacitadas en gestión del riesgo de desastre.	•220	•733,3 %	•Se realizaron en los talleres para elaboración del PGRD, Y actualización del EOT.
•100 personas atendidas con ayudas de emergencia	•130	•130 %	•Se realizó entrega de material para techo y kits de aseo
•TOTAL INVERSIÓN 2012		•\$ 42.500.000	

Deslizamientos y avalanchas

EOT - ALMAGUER 2012



**PROGRAMA: REVISIÓN Y
ACTUALIZACIÓN DEL ESQUEMA DE
ORDENAMIENTO TERRITORIAL**

•META ESPERADA

**•LOGRADO
2012**

**•PORCENT
AJE DE
AVANCE**

**•INFORMACIÓN
DETALLADA**

•Esquema de
Ordenamiento Territorial
actualizado

•1

•100 %

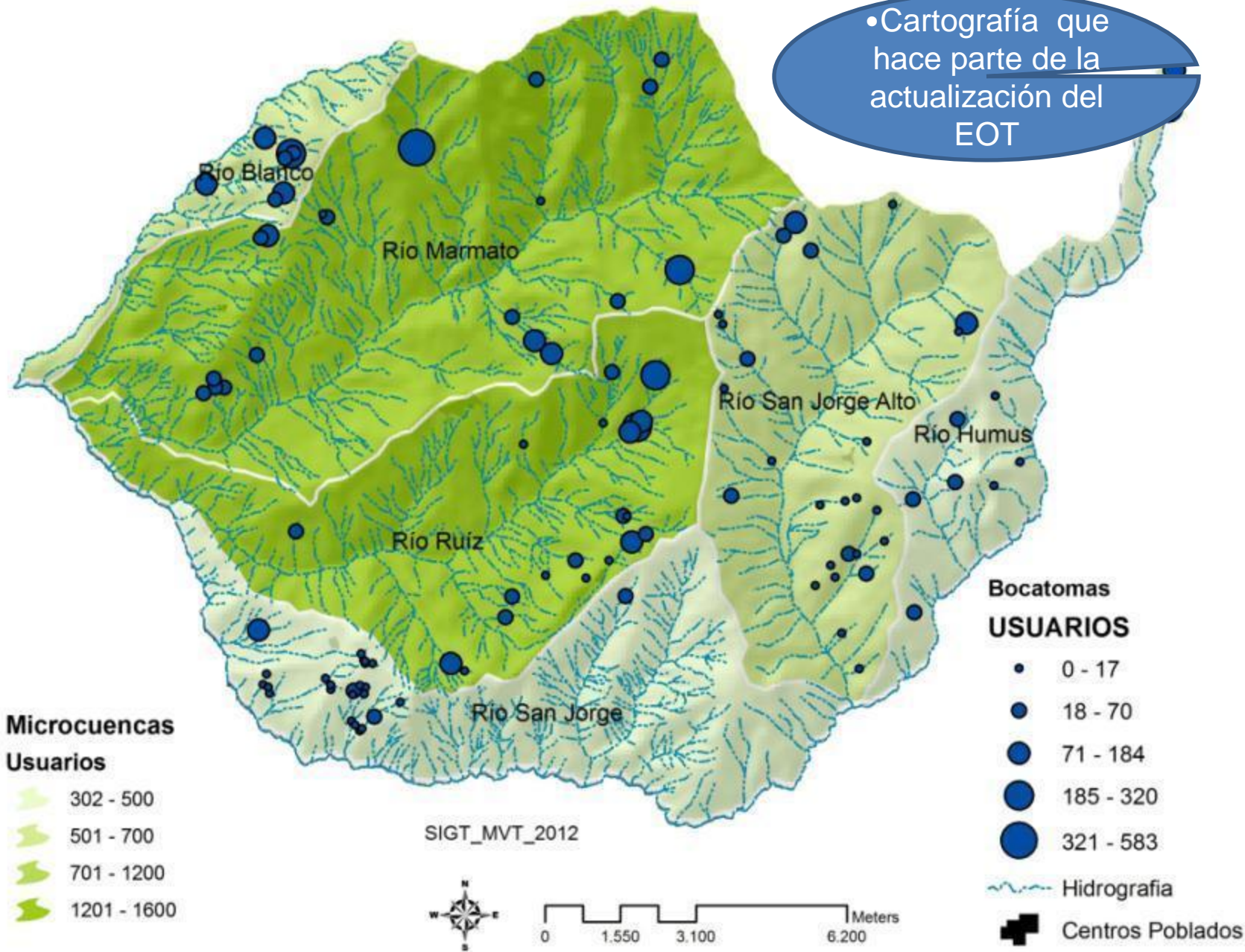
•Se esta realizando la
primera fase de la
actualización.

•Se ha logrado transformar la
cartografía del EOT al los sistemas
de información geográfica- SIG y se
ha redefinido la georeferenciación

•TOTAL INVERSIÓN 2012

•\$ 40.000.000

• Cartografía que hace parte de la actualización del EOT



PROGRAMA: Protección y conservación de áreas estratégicas

•META ESPERADA

•LOGRADO 2012

•PORCENTAJE DE AVANCE

•INFORMACIÓN DETALLADA

•2,5 Hectáreas reforestadas para proteger fuentes de abastecimiento de acueductos

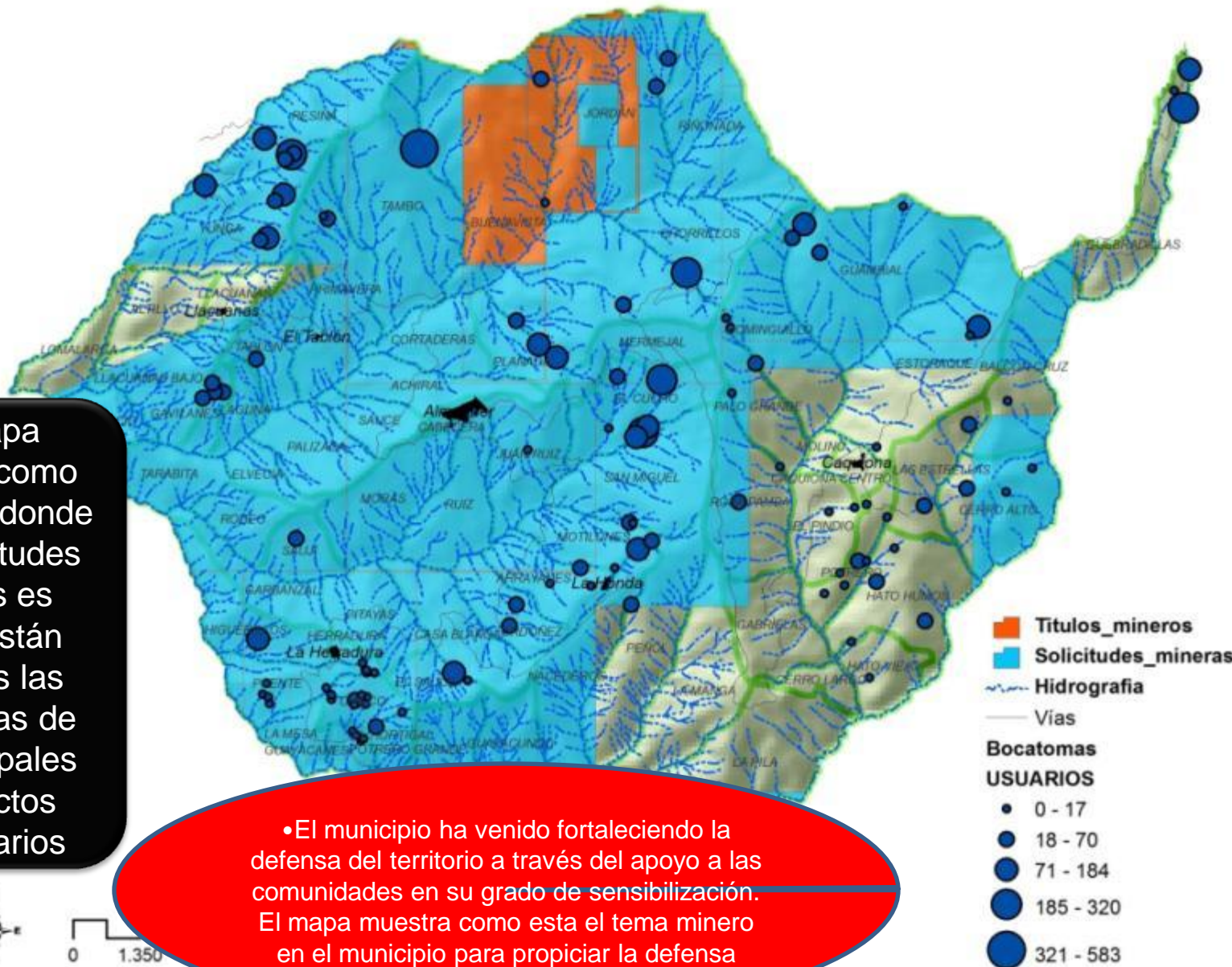
•1

•40 %

•Caquiona.

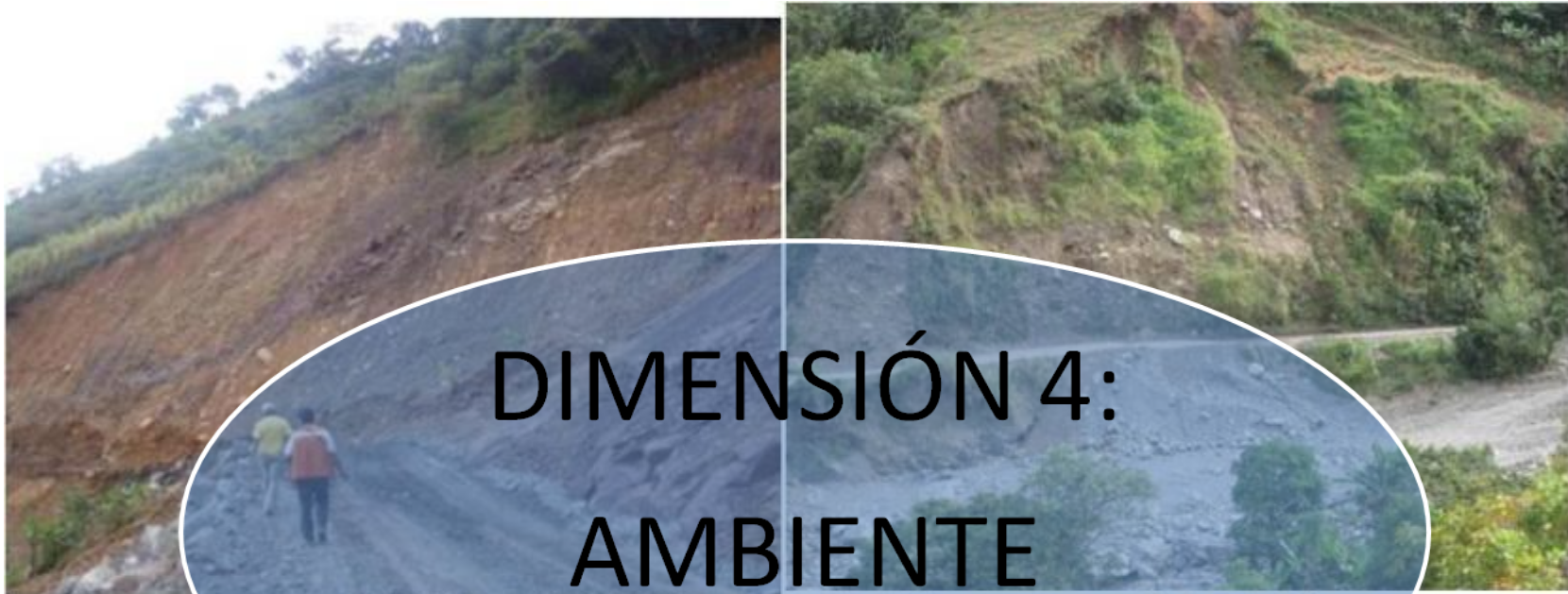
•TOTAL INVERSIÓN 2012

•\$ 00



•El mapa muestra como las zonas donde hay solicitudes mineras es donde están ubicadas las bocatomas de los principales acueductos comunitarios

•El municipio ha venido fortaleciendo la defensa del territorio a través del apoyo a las comunidades en su grado de sensibilización. El mapa muestra como esta el tema minero en el municipio para propiciar la defensa



**DIMENSIÓN 4:
AMBIENTE
CONSTRUIDO**

PROGRAMA: Vías y caminos de herradura, patrimonio de los almaguereños

•META ESPERADA	•LOGRADO 2008 - 2011	•PORCENTAJE DE AVANCE	•INFORMACIÓN DETALLADA
•Recuperación, mantenimiento y rehabilitación de 40 kilómetros de vías	•53	•132,5	
•Adquirir 2 volquetas y 1 trituradora	•1	•50 %	•Se adquirió una retroexcavadora.
•Apertura de 6 nuevos kilómetros de vías interveredales	•6	•100 %	•Camino La Honda - el Chilco..
•Apertura de 6 nuevos kilómetros de vías interveredales	•6	•100 %	•Camino La Honda - el Chilco..
•TOTAL INVERSIÓN		•\$ 864.069.000	

PROGRAMA: Vías y caminos de herradura, patrimonio de los almagueres



Apertura de vía La Honda – El Chilco



Recuperación de vías municipales

**PROGRAMA: MEJOR
MOVILIDAD PARA ALMAGUER**

•META ESPERADA

•20 Kilómetros de la red vial principal con mantenimiento rutinario

**•LOGRADO
2008 - 2011**

•45,7

**•PORCENTAJE DE
AVANCE**

**•228,5
%**

**•INFORMACIÓN
DETALLADA**

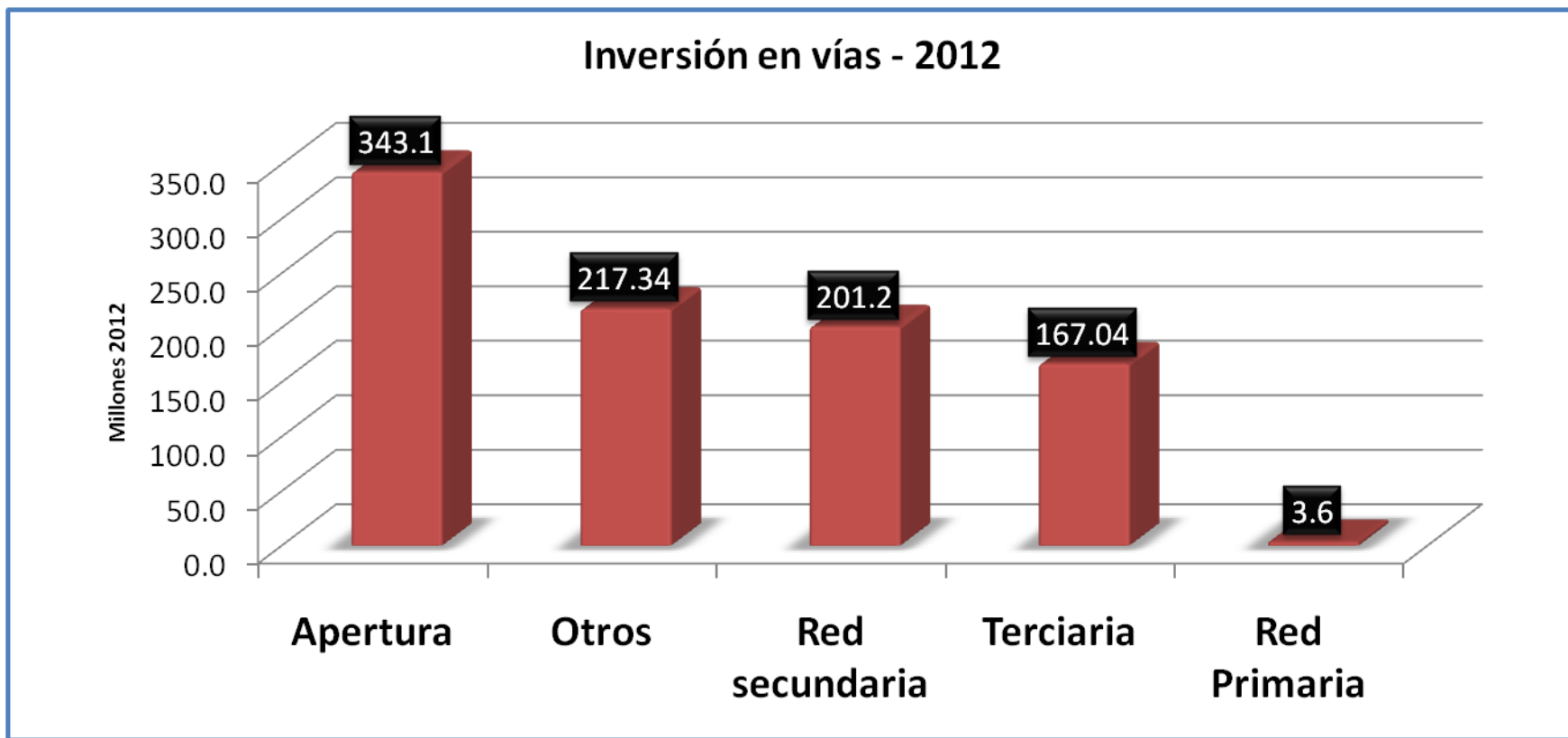
•Se mantuvo en buenas condiciones la via Herradura – Almaguer, y se realizaron trabajos en el derrumbe del Tablón..



•TOTAL INVERSIÓN 2012

•\$ 388.000.000

INVERSIÓN VIAS Y TRASPORTE – AÑO 2012



- Dentro de las vías terciarias las más destacadas en cuanto a inversión en el año 2012 son_ GABRIELAS - CAQUIONA – QUEBRADILLAS; ESTRELLA – HATO HUMUS; CUCHILLA DE CAQUIONA – DOMINGUILLO; ROSA PAMBA - LA HONDA- NACERDOS- GUAYACUNDO; CAQUIONA-ESTORAQUE y CAQUIONA ESTRELLA

**PROGRAMA: CONSTRUCCIÓN Y MEJORAMIENTO DE
INFRAESTRUCTURAS PÚBLICAS**

•META ESPERADA

**•LOGRADO
2008 - 2011**

**•PORCENT
AJE DE
AVANCE**

**•INFORMACIÓN
DETALLADA**

**•MEJORAMIENTO Y
ADECUACIONES EN AL
MENOS 4
INFRAESTRUCTURAS
DE USO PÚBLICO**

•1

•100 %

**CENTRO COMUNITARIO PARA
ACTIVIDADES COLECTIVAS DEL DE LA
HERRADURA**



**•LA OBRA SE ENCUENTRA EN
EJECUCION.**

•TOTAL INVERSIÓN 2012:

•\$ 146,508268



**DIMENSIÓN 4:
POLITICO
ADMINISTRATIVA**

PROGRAMA: Desarrollar unas 16 actividades masivas de participación en la planificación presupuestal

•META ESPERADA

•LOGRADO 2012

•PORCENTAJE DE AVANCE

•INFORMACIÓN DETALLADA

•Desarrollar unas 4 actividades masivas de participación en la planificación presupuesta

•6

•150 %

•Apoyar 4 procesos organizativos comunitarios que integren las JACs y el Cabildo Indígena

•64

•150 %

Se ha apoyado desde la secretaria de Gobierno.

•TOTAL INVERSIÓN 2012

•0000

PROGRAMA: Administración municipal como la mano amiga al servicio de los Almaguereños

•META ESPERADA	•LOGRADO 2012	•PORCENTAJE DE AVANCE	•INFORMACIÓN DETALLADA
<ul style="list-style-type: none"> •Realizadas 2 Capacitaciones en MECI y formulación y gestión de proyectos 	<ul style="list-style-type: none"> •1 	<ul style="list-style-type: none"> • 50% 	
<ul style="list-style-type: none"> •Propuesta de reestructuración institucional a ser presentada ante el Concejo Municipal 	<ul style="list-style-type: none"> •1 	<ul style="list-style-type: none"> •100 % 	<p>Se presento el Documento para ser aprobado.</p>

•TOTAL INVERSIÓN 2012

PROGRAMAS SOCIALES

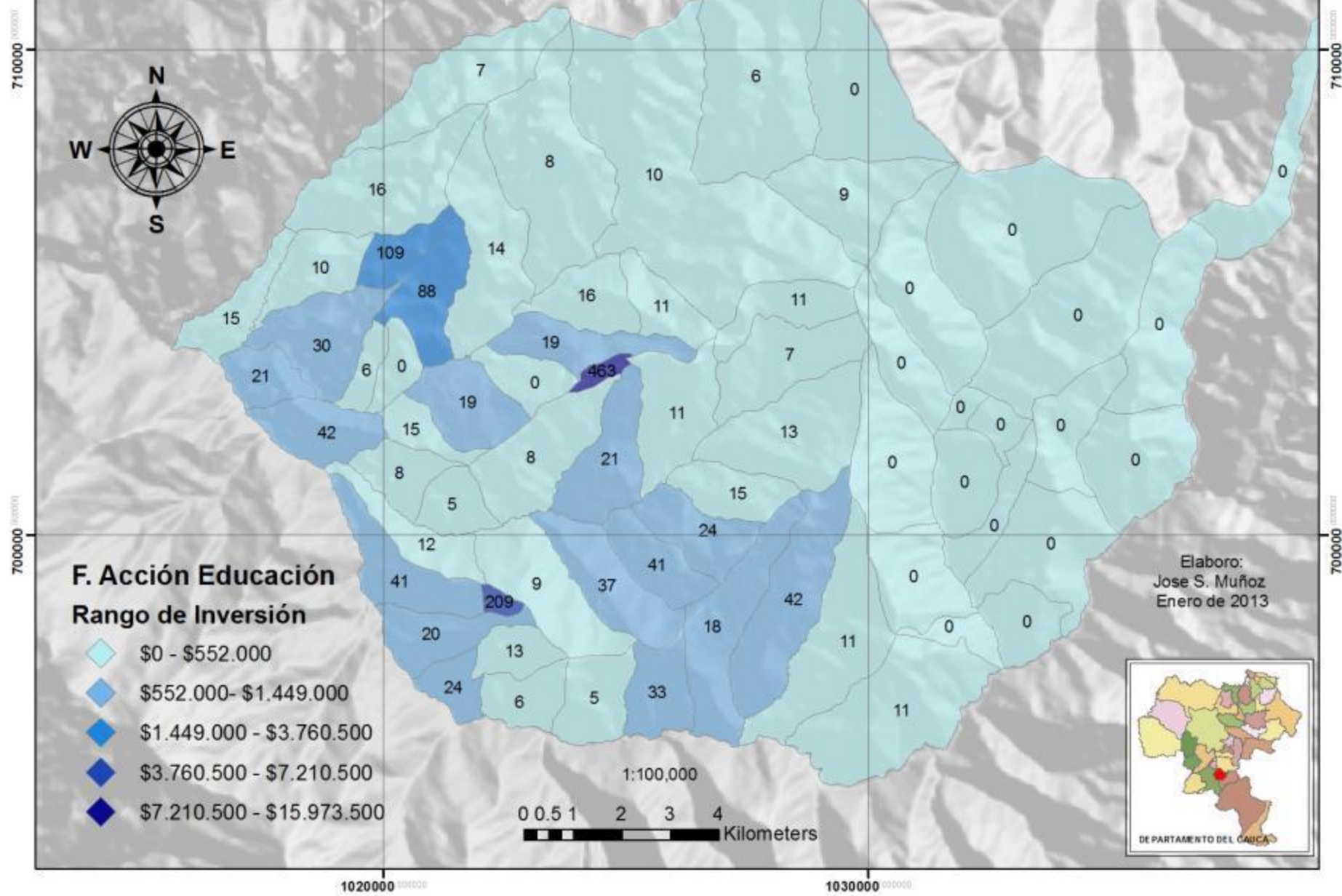
27 ASAMBLEAS DE FORTALECIMIENTO DE LA ECONOMIA PROPIA.

150 ENCUENTRO DE SABERES SOBRE SEGUIMIENTO DE LA PRODUCCION AGROPECUARIA.

120 ENCUENTROS DE CUIDADO SOBRE ESPECIFICOS EN DIFERENTES TEMAS.

12 TALLERES DE CAPACITACION SOBRE PROGRAMAS INFORMATICOS REFERENTES A BASES DE DATOS. (EQUIPO CENTRAL).

Municipio de Almaguer - Informe de Gestión 2012 - Inversión Flias en Acción - Educación según cupos asignados



7	6	0			
8	10	9			0
16	14	16	11	11	0
10	109	88	19	11	0
15	30	6	0	7	0
21	21	19	0	11	0
42	15	19	463	13	0
8	5	8	21	15	0
12	8	5	11	24	0
41	41	9	37	41	0
20	209	13	18	42	0
24	6	5	33	11	0
					0

Municipio de Almaguer - Informe de Gestión 2012 - Inversión Flias en Acción - Educación según cupos asignados

710000



700000

700000

710000

700000

700000

1020000

1030000

F. Acción Educación

Rango de Inversión

- ◆ \$0 - \$552.000
- ◆ \$552.000 - \$1.449.000
- ◆ \$1.449.000 - \$3.760.500
- ◆ \$3.760.500 - \$7.210.500
- ◆ \$7.210.500 - \$15.973.500

1:100,000



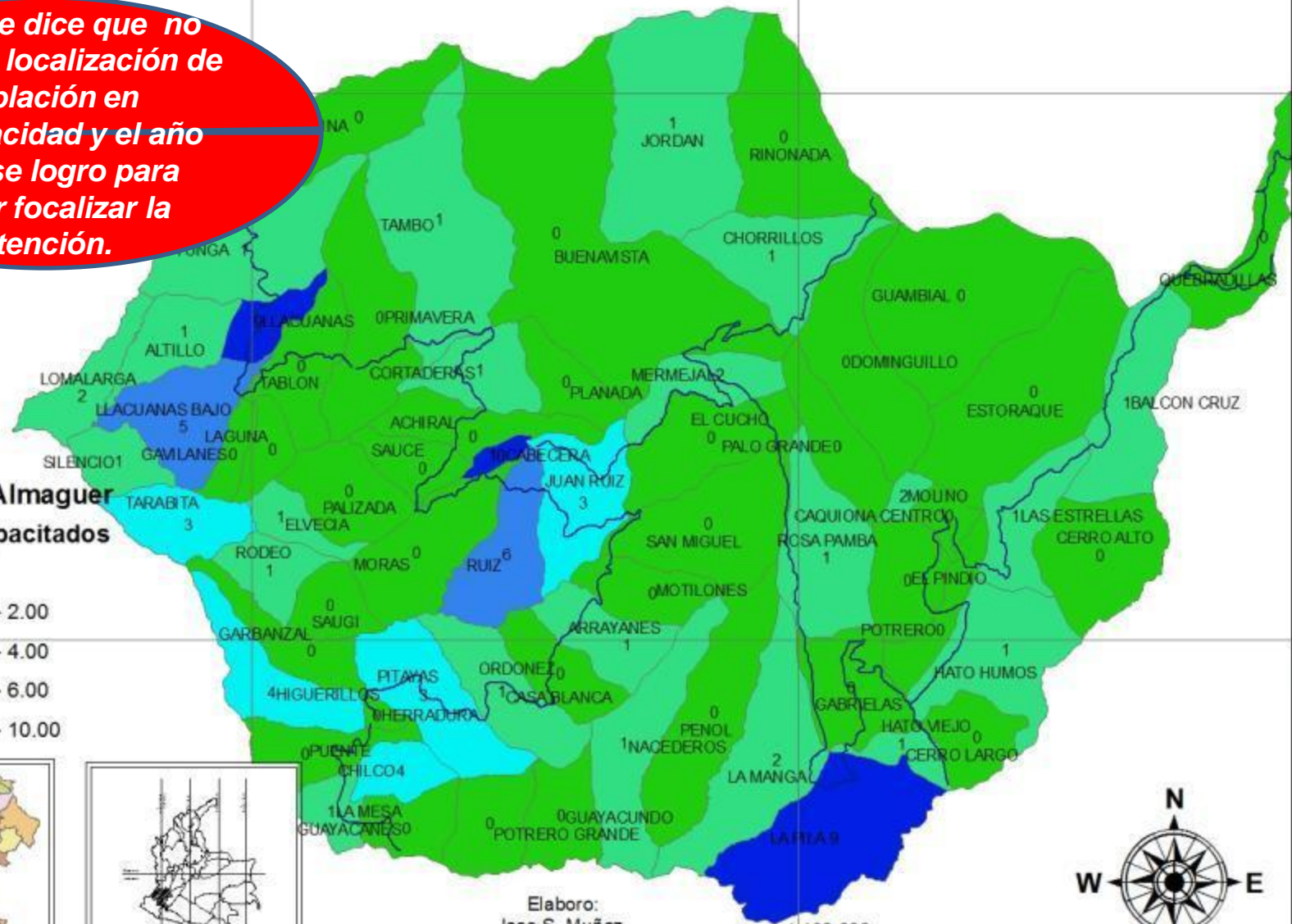
Elaboro:
Jose S. Muñoz
Enero de 2013



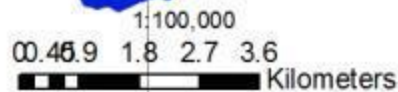
Municipio de Almaguer - Informe de Gestión 2012 - Localización Discapitados para Atención Prioritaria


• Aquí se dice que no existía la localización de población en discapacidad y el año 2012 se logró para poder focalizar la atención.

Veredas Almaguer No. Discapitados



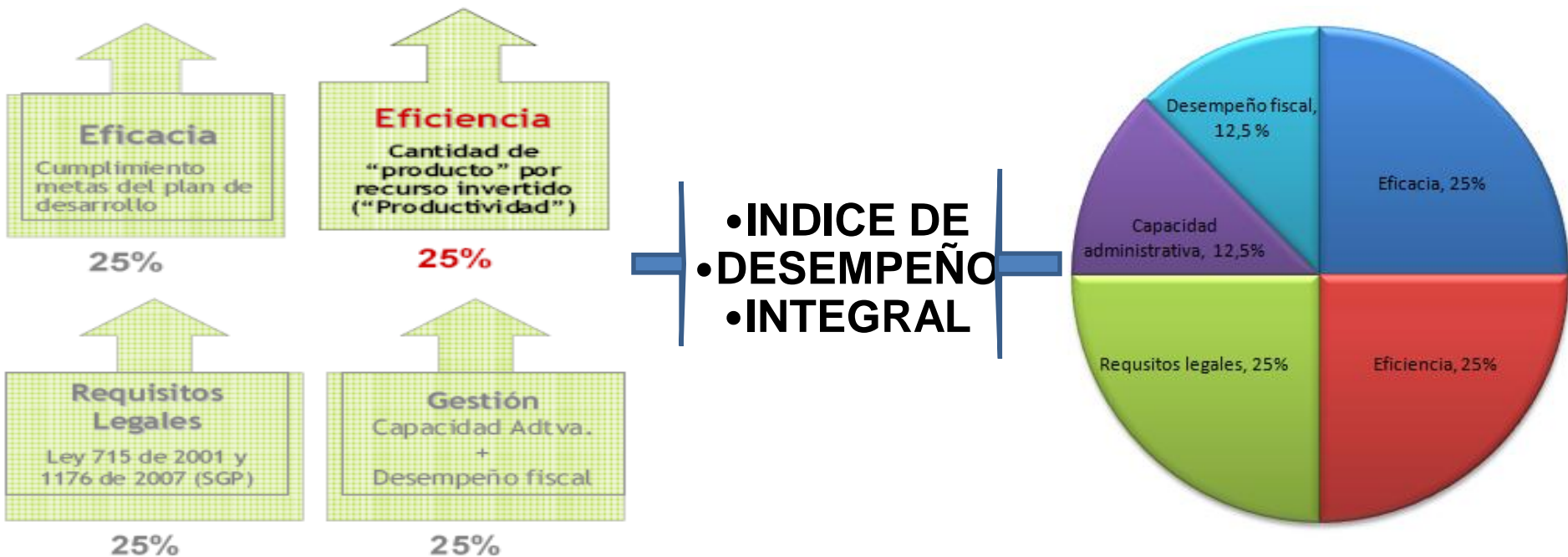
Elaboro:
Jose S. Muñoz
Enero de 2013





**RETO PARA EL
MUNICIPIO EN
DESEMPEÑO
INTEGRAL**

INDICE DE DESEMPEÑO INTEGRAL ALMAGUER DEPARTAMENTO NACIONAL DE PLANEACIÓN



•Posición	•AÑOS						
•2005	•2006	•2007	•2008	•2009	•2010	•2011	
•Nivel Departamental	•N.D*	•35	•39	•34	•31	•39	•37
•Nivel Nacional	•N.D*	•1036	•1063	•854	•872	•979	•858

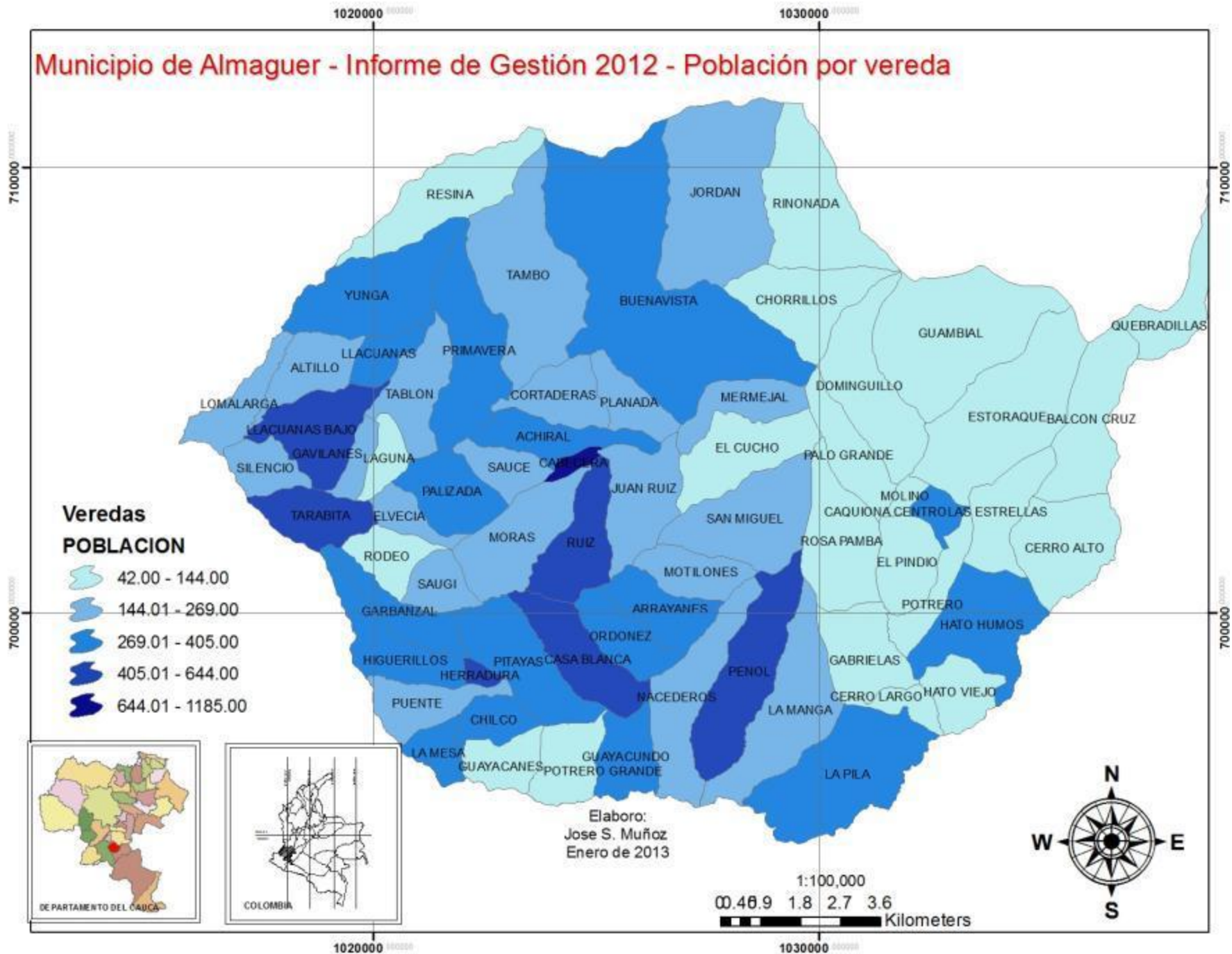
•Fuente: Departamento Nacional de Planeación - DNP

1.POSICIONAMIENTO DEL MPIO - DESEMPEÑO INTEGRAL DNP HASTA EL 2011

•SEGUN COMPONENTE

Evaluación y Posición ocupada por indicador	Eficacia	Eficiencia	Requisitos Legales	Capacidad Administrativa	Indicador de desempeño Fiscal	Gestión	Indice Integral	Posición nacional	Posición departamental
2,007	0.00	1.90	72.35	17.44	55.58	36.51	27.69	1063	39
Posición 2007	32	39	30	23	35	33			
2,008	37.72	22.34	49.63	83.12	63.71	73.41	45.78	854	34
Posición 2008	32	32	40	8	16	7			
2,009	31.53	47.09	56.63	84.01	56.43	70.22	51.37	872	31
Posición 2009	25	30	31	20	34	25			
2,010	22.49	32.50	62.98	56.77	63.48	60.13	44.52	979	39
Posición 2010	41	34	33	36	22	36			
2,011	39.44	44.91	51.93	81.62	63.25	72.44	52.18	858	37
Posición 2011	38	33	30	27	28	29			

Municipio de Almaguer - Informe de Gestión 2012 - Población por vereda





AVANCEMOS JUNTOS



GRACIAS