

**DIRECCION GENERAL DE APOYO FISCAL
MINISTERIO DE HACIENDA Y CREDITO PÚBLICO**

Entidad Territorial: **LA CAPILLA**

Vigencia fiscal: **2004** Mes (1, 2, - 12, 0 = Anual): **0**

Categoría: **6**

Opción por la cuál se categorizó en la vigencia anterior (digite una X sobre la opción respectiva):

Ley 617 de 2000: **6**

Programa de Saneamiento Fiscal (digite una X si está en saneamiento fiscal, sino deje en blanco)

NO

Fecha de Inicio del Convenio: **1/01/2004**

Fecha de Terminación del Convenio: **12/31/2015**

Acuerdo de Reestructuración de Pasivos Ley 550/99 (Elegir opción de la lista)

Código CGR	CONCEPTOS	Escenario Financiero Año 2004	Presupuesto Inicial	Presupuesto Definitivo	Modificaciones Acumuladas	Recaudo del mes	Recaudos acumulados al mes	Ejecución / Presupuesto	Recaudos Acumulados al mismo mes del año anterior	(%) Incremento	(%) Ejecución frente a escenario	Recaudos Acumulados a Diciembre del año anterior (CAPACIDAD DE PAGO)
1	INGRESOS	1,737,624	1,050,427	1,509,852	459,425	1,526,072	1,525,082	101.0%	1,737,624	-12.2%	87.8%	1,737,624
11	INGRESOS CORRIENTES	1,736,902	1,049,927	1,294,398	244,471	1,321,487	1,320,497	102.0%	1,736,902	-24.0%	76.0%	1,736,902
111	TRIBUTARIOS	78,572	65,423	89,044	23,621	83,090	83,090	93.3%	78,572	5.8%	105.8%	78,572
1110103	Impuesto Predial Unificado (Incluye Compensación por predial de Resguardo	63,237	53,536	69,338	15,802	69,611	69,611	100.4%	63,237	10.1%	110.1%	63,237
1110105	Sobretasa Ambiental (O Participación del predial para las CAR)	9,485	8,000	8,000	0	0	0	0.0%	9,485	-100.0%	0.0%	9,485
307A	Impuesto de Circulación y Tránsito Servicio Publico	0	0	2,021	2,021	2,021	2,021	100.0%	0	#DIV/0!	#DIV/0!	0
1110205	Impuesto de Industria y Comercio	3,844	3,600	6,228	2,628	6,228	6,228	100.0%	3,844	62.0%	162.0%	3,844
1110216	Sobretasa a la Gasolina	0	0	0	0	0	0	#DIV/0!	0	#DIV/0!	#DIV/0!	0
1110208	Impuesto de Espectáculos Públicos	0	1	1	0	0	0	0.0%	0	#DIV/0!	#DIV/0!	0
1110211	Impuesto sobre Rifas y Apestaes	0	1	85	84	85	85	100.0%	0	#DIV/0!	#DIV/0!	0
1110206	Impuesto de Avisos y Tableros	0	0	0	0	0	0	#DIV/0!	0	#DIV/0!	#DIV/0!	0
1110212	Impuesto de Deguello de Ganado Menor	0	0	0	0	0	0	#DIV/0!	0	#DIV/0!	#DIV/0!	0
1110207	Impuesto de Delineación Urbana	0	280	280	0	0	0	0.0%	0	#DIV/0!	#DIV/0!	0
1120103	Impuesto sobre Servicio de Alumbrado Publico	0	0	0	0	0	0	#DIV/0!	0	#DIV/0!	#DIV/0!	0
11205020810	Impuesto al Transporte Hidrocarburos	0	0	0	0	0	0	#DIV/0!	0	#DIV/0!	#DIV/0!	0
1110217	Estampillas	0	0	0	0	0	0	#DIV/0!	0	#DIV/0!	#DIV/0!	0
111021701	Estampilla Pro-Palacio	0	0	0	0	0	0	#DIV/0!	0	#DIV/0!	#DIV/0!	0
111021702	Estampilla Pro-Desarrollo	0	0	0	0	0	0	#DIV/0!	0	#DIV/0!	#DIV/0!	0
111021703	Estampilla Pro-Electrificación Rural	0	0	0	0	0	0	#DIV/0!	0	#DIV/0!	#DIV/0!	0
111021704	Estampillas Pro-Turismo	0	0	0	0	0	0	#DIV/0!	0	#DIV/0!	#DIV/0!	0
111021798	Otras Estampillas	0	0	0	0	0	0	#DIV/0!	0	#DIV/0!	#DIV/0!	0
1110215	Sobretasa Bomberil	0	0	0	0	0	0	#DIV/0!	0	#DIV/0!	#DIV/0!	0
308A	Otros Ingresos Tributarios	2,006	5	3,091	3,086	5,145	5,145	166.5%	2,006	156.5%	256.5%	2,006
112	NO TRIBUTARIOS	1,658,330	984,504	1,205,354	220,850	1,238,397	1,237,407	102.7%	1,658,330	-25.4%	74.6%	1,658,330
11201	Tasas y Mltas	22,023	8,232	15,051	6,819	16,335	16,335	108.5%	22,023	-25.8%	74.2%	22,023
11202	Arrendamientos	0	1	1,100	1,099	1,100	110	10.0%	0	#DIV/0!	#DIV/0!	0
11203	Alquiler de Maquinaria y Equipo	0	0	0	0	0	0	#DIV/0!	0	#DIV/0!	#DIV/0!	0
11204	Contribuciones	0	0	0	0	0	0	#DIV/0!	0	#DIV/0!	#DIV/0!	0
1120401	Contribución por Valorización	0	0	0	0	0	0	#DIV/0!	0	#DIV/0!	#DIV/0!	0
1120498	Otras Contribuciones	0	0	0	0	0	0	#DIV/0!	0	#DIV/0!	#DIV/0!	0
11205	Transferencias	1,581,460	943,770	1,143,771	200,001	1,180,527	1,180,527	103.2%	1,581,460	-25.4%	74.6%	1,581,460
1120501	Transferencias Corrientes (Para Funcionamiento)	280,711	167,468	167,468	0	167,468	167,468	100.0%	280,711	-40.3%	59.7%	280,711
1120501010101	Sistema General de Participaciones - Propósito General (Libre De	280,711	167,468	167,468	0	167,468	167,468	100.0%	280,711	-40.3%	59.7%	280,711
112050108	Cuota de Auditorio	0	0	0	0	0	0	#DIV/0!	0	#DIV/0!	#DIV/0!	0
1120502	Transferencias de Capital (Para Inversión)	1,154,927	737,021	745,150	8,129	751,498	751,498	100.9%	1,154,927	-34.9%	65.1%	1,154,927
1120502010101	Sistema General de Participaciones -Educación-	111,721	22,113	30,242	8,129	30,242	30,242	100.0%	111,721	-72.9%	27.1%	111,721
112050201010101	S. G. P. Educación - Prestación de Servicios	0	0	0	0	0	0	#DIV/0!	0	#DIV/0!	#DIV/0!	0
112050201010102	S. G. P. Educación - Aportes Patronales (Calidad)	111,721	22,113	30,242	8,129	30,242	30,242	100.0%	111,721	-72.9%	27.1%	111,721

Código CGR	CONCEPTOS	Escenario Financiero Año 2004	Presupuesto Inicial	Presupuesto Definitivo	Modificaciones Acumuladas	Recaudo del mes	Recaudos acumulados al mes	Ejecución / Presupuesto	Recaudos Acumulados al mismo mes del año anterior	(%) Incremento	(%) Ejecución frente a escenario	Recaudos Acumulados a Diciembre del año anterior (CAPACIDAD DE PAGO)
1120502010102	Sistema General de Participaciones -Salud-	290,662	309,014	309,014	0	315,362	315,362	102.1%	290,662	8.5%	108.5%	290,662
112050201010201	S. G. P. Salud - Subsidio Demanda	278,828	297,077	297,077	0	303,425	303,425	102.1%	278,828	8.8%	108.8%	278,828
112050201010202	S. G. P. Salud - Subsidio Oferta	0	0	0	0	0	0	#DIV/0!	0	#DIV/0!	#DIV/0!	0
112050201010203	S. G. P. Salud - Plan de Atención Básica (Pab)	11,834	11,937	11,937	0	11,937	11,937	100.0%	11,834	0.9%	100.9%	11,834
112050201010204	S. G. P. Salud - Aportes Patronales	0	0	0	0	0	0	#DIV/0!	0	#DIV/0!	#DIV/0!	0
112050201010205	S. G. P. Salud - Prestación de Servicios	0	0	0	0	0	0	#DIV/0!	0	#DIV/0!	#DIV/0!	0
1120502010103	Sistema General de Participaciones Propósito General (Forsoza Ir	721,829	387,570	387,570	0	387,570	387,570	100.0%	721,829	-46.3%	53.7%	721,829
6A	Sistema General de Participaciones-Alimentación Escolar	30,715	18,324	18,324	0	18,324	18,324	100.0%	30,715	-40.3%	59.7%	30,715
7A	Sistema General de Participaciones-Municipios Riberenos Rio Magda	0	0	0	0	0	0	#DIV/0!	0	#DIV/0!	#DIV/0!	0
1120502010198	Otras Transferencias del Nivel Central Nacional	145,152	39,001	204,107	165,106	234,313	234,313	114.8%	145,152	61.4%	161.4%	145,152
11205020102	Empresa para la Salud -ETESA-	0	0	19,128	19,128	24,689	24,689	129.1%	0	#DIV/0!	#DIV/0!	0
11205020103	Fondo de Solidaridad y Garantías -FOSYGA-	106,717	0	145,978	145,978	145,978	145,978	100.0%	106,717	36.8%	136.8%	106,717
11205020198	Otras Transferencias del Nivel Nacional	38,435	39,001	39,001	0	63,646	63,646	163.2%	38,435	65.6%	165.6%	38,435
112050202	Del Nivel Departamental	670	280	27,046	26,766	27,248	27,248	100.7%	670	396.9%	406.9%	670
1120501020101	De Vehículos Automotores	0	0	0	0	0	0	#DIV/0!	0	#DIV/0!	#DIV/0!	0
11205020806	Deagüello de Ganado Mayor	670	280	2,049	1,769	2,251	2,251	109.9%	670	236.0%	336.0%	670
11205010298	Otras Transferencias del Nivel Departamental	0	0	24,997	24,997	24,997	24,997	100.0%	0	#DIV/0!	#DIV/0!	0
11206	Fondos Especiales	54,847	32,501	45,432	12,931	40,435	40,435	89.0%	54,847	-26.3%	73.7%	54,847
1120601	Fondos para Previsión Social	0	0	0	0	0	0	#DIV/0!	0	#DIV/0!	#DIV/0!	0
1120605	Fondo de Seguridad (5% Contratos) -Ley 418/97-	1,643	2,500	4,011	1,511	2,811	2,811	70.1%	1,643	71.1%	171.1%	1,643
6A	Otros Fondos Especiales	53,204	30,001	41,421	11,420	37,624	37,624	90.8%	53,204	-29.3%	70.7%	53,204
11298	Otros Ingresos No Tributarios	0	0	0	0	0	0	#DIV/0!	0	#DIV/0!	#DIV/0!	0
12	INGRESOS DE CAPITAL	722	500	215,454	214,954	204,585	204,585	95.0%	722	2835.9%	2835.9%	722
11205020104	Fondo Nacional de Regalías -FNR-	0	0	0	0	0	0	#DIV/0!	0	#DIV/0!	#DIV/0!	0
309A	Cofinanciación	0	0	40,944	40,944	20,729	20,729	50.6%	0	#DIV/0!	#DIV/0!	0
112050207	Regalías	0	0	0	0	0	0	#DIV/0!	0	#DIV/0!	#DIV/0!	0
11205020701	Regalías Petrolíferas	0	0	0	0	0	0	#DIV/0!	0	#DIV/0!	#DIV/0!	0
11205020702	Regalías Carboníferas	0	0	0	0	0	0	#DIV/0!	0	#DIV/0!	#DIV/0!	0
11205020703	Regalías por Gas Natural	0	0	0	0	0	0	#DIV/0!	0	#DIV/0!	#DIV/0!	0
11205020704	Regalías Níquel	0	0	0	0	0	0	#DIV/0!	0	#DIV/0!	#DIV/0!	0
11205020708	Oro Físico	0	0	0	0	0	0	#DIV/0!	0	#DIV/0!	#DIV/0!	0
11205020705	Explotación Esmeraldas	0	0	0	0	0	0	#DIV/0!	0	#DIV/0!	#DIV/0!	0
11205020707	Salinas	0	0	0	0	0	0	#DIV/0!	0	#DIV/0!	#DIV/0!	0
310A	Otras Regalías	0	0	0	0	0	0	#DIV/0!	0	#DIV/0!	#DIV/0!	0
121	RECURSOS DEL CRÉDITO	0	0	0	0	0	0	#DIV/0!	0	#DIV/0!	#DIV/0!	0
12101	Interno	0	0	0	0	0	0	#DIV/0!	0	#DIV/0!	#DIV/0!	0
1210101	Del Sector Financiero	0	0	0	0	0	0	#DIV/0!	0	#DIV/0!	#DIV/0!	0
121010101	Findeter	0	0	0	0	0	0	#DIV/0!	0	#DIV/0!	#DIV/0!	0
121010102	Fonade	0	0	0	0	0	0	#DIV/0!	0	#DIV/0!	#DIV/0!	0
121010103	Banca Comercial	0	0	0	0	0	0	#DIV/0!	0	#DIV/0!	#DIV/0!	0
121010104	Corporaciones Financieras	0	0	0	0	0	0	#DIV/0!	0	#DIV/0!	#DIV/0!	0
121010105	Institutos de Desarrollo	0	0	0	0	0	0	#DIV/0!	0	#DIV/0!	#DIV/0!	0
295A	Para Financiar Ajuste	0	0	0	0	0	0	#DIV/0!	0	#DIV/0!	#DIV/0!	0
121010198	Otros Recursos del Sector Financiero	0	0	0	0	0	0	#DIV/0!	0	#DIV/0!	#DIV/0!	0
1210102	Del Sector No Financiero	0	0	0	0	0	0	#DIV/0!	0	#DIV/0!	#DIV/0!	0
12102	Externo	0	0	0	0	0	0	#DIV/0!	0	#DIV/0!	#DIV/0!	0
122	RECURSOS DEL BALANCE	0	174,010	174,010	174,010	174,010	174,010	100.0%	0	#DIV/0!	#DIV/0!	0
12201	Saldo en Cajas y Bancos a Diciembre 31 Vigencia Anterior	0	0	0	0	0	0	#DIV/0!	0	#DIV/0!	#DIV/0!	0
12202	Recuperación de Cartera	0	0	0	0	0	0	#DIV/0!	0	#DIV/0!	#DIV/0!	0
1220201	Ingresos Tributarios	0	0	0	0	0	0	#DIV/0!	0	#DIV/0!	#DIV/0!	0
1220202	Prestamos Concedidos - Capital	0	0	0	0	0	0	#DIV/0!	0	#DIV/0!	#DIV/0!	0
1220203	Prestamos Concedidos - Intereses	0	0	0	0	0	0	#DIV/0!	0	#DIV/0!	#DIV/0!	0
1220298	Otras Recuperaciones	0	0	0	0	0	0	#DIV/0!	0	#DIV/0!	#DIV/0!	0
12203	Reintegros	0	0	0	0	0	0	#DIV/0!	0	#DIV/0!	#DIV/0!	0
12204	Cancelación de Reservas	0	0	0	0	0	0	#DIV/0!	0	#DIV/0!	#DIV/0!	0
12205	Superávit Fiscal	0	174,010	174,010	174,010	174,010	174,010	100.0%	0	#DIV/0!	#DIV/0!	0
12206	Venta de Activos	0	0	0	0	0	0	#DIV/0!	0	#DIV/0!	#DIV/0!	0
12298	Otros Recursos del Balance	0	0	0	0	0	0	#DIV/0!	0	#DIV/0!	#DIV/0!	0
123	RENDEIMIENTO DE INVERSIONES FINANCIERAS	722	500	500	0	9,846	9,846	1969.2%	722	1263.7%	1363.7%	722
124	DONACIONES	0	0	0	0	0	0	#DIV/0!	0	#DIV/0!	#DIV/0!	0
125	EXCEDENTES FINANCIEROS	0	0	0	0	0	0	#DIV/0!	0	#DIV/0!	#DIV/0!	0
12501	Excedente de Establecimientos Públicos	0	0	0	0	0	0	#DIV/0!	0	#DIV/0!	#DIV/0!	0
12502	Utilidad de Empresas Industriales y Comerciales	0	0	0	0	0	0	#DIV/0!	0	#DIV/0!	#DIV/0!	0
126	APROVECHAMIENTOS	0	0	0	0	0	0	#DIV/0!	0	#DIV/0!	#DIV/0!	0
11205020105	Fondo de Ahorro y Estabilización Petrolera -FAEP-	0	0	0	0	0	0	#DIV/0!	0	#DIV/0!	#DIV/0!	0
128	OTROS INGRESOS DE CAPITAL	0	0	0	0	0	0	#DIV/0!	0	#DIV/0!	#DIV/0!	0

**DIRECCION GENERAL DE APOYO FISCAL
MINISTERIO DE HACIENDA Y CREDITO PUBLICO**

Entidad: LA CAPILLA
Vigencia fiscal: 2004
Categoría: 6

Código	CGR	CONCEPTOS	Escenario Financiero Año 2004	Presupuesto Inicial	Presupuesto Definitivo	Modificaciones Acumuladas	Compromisos del mes	Compromisos Acumulados al mes	Pagos Acumulados al mes	Ejecución / Presupuesto	Ejecución Acumulada al mismo Mes del Año Anterior	(%) Incremento	(%) Ejecución frente a escenario	Ejecución Acumulada a Diciembre del año anterior (CAPACIDAD DE PAGO)
2		GASTOS	1,882,864	1,048,920	1,507,073	458,153	1,419,401	1,382,345	868,263	92%	1,882,864	-27%	73%	1,882,864
21		GASTOS DE FUNCIONAMIENTO	372,809	245,387	317,013	71,626	302,675	302,675	288,280	95%	372,809	-19%	81%	372,809
211		GASTOS DE PERSONAL	207,648	159,854	197,644	37,790	193,203	193,203	186,702	98%	207,648	-7%	93%	207,648
21101		Servicios Personales Asociados a la Nómina	119,748	100,744	130,799	30,055	127,006	127,006	126,403	97%	119,748	6%	106%	119,748
21102		Servicios Personales Indirectos	69,044	44,206	47,960	3,754	47,960	47,960	42,295	100%	69,044	-31%	69%	69,044
2110201		Honorarios	42,522	26,600	27,167	567	27,167	27,167	27,167	100%	42,522	-36%	64%	42,522
2110202		Jornales	0	0	0	0	0	0	0	#DIV/0!	0	#DIV/0!	#DIV/0!	0
2110203		Personal Supernumerario	21,122	8,406	6,405	-2,011	6,405	6,405	740	100%	21,122	-70%	30%	21,122
2110204		Remuneración por Servicios Técnicos	5,400	5,500	12,500	7,000	12,500	12,500	12,500	100%	5,400	131%	231%	5,400
2110298		Otros Servicios Personales Indirectos	0	3,700	1,888	-1,812	1,888	1,888	1,888	100%	0	#DIV/0!	#DIV/0!	0
21103		Contribuciones Inherentes a la Nómina	18,856	14,904	18,885	3,981	18,237	18,237	18,004	97%	18,856	-3%	97%	18,856
2110301		Al Sector Público	9,186	7,816	9,267	1,451	8,643	8,643	8,643	93%	9,186	-6%	94%	9,186
211030101		Aportes Previsión Social	597	404	404	0	215	215	215	53%	597	-64%	36%	597
211030102		Aportes Parafiscales	8,589	7,412	8,863	1,451	8,428	8,428	8,428	95%	8,589	-2%	98%	8,589
2110302		Al Sector Privado	9,670	7,088	9,618	2,530	9,594	9,594	9,361	100%	9,670	-1%	99%	9,670
211030201		Aportes Previsión Social	9,670	7,088	9,618	2,530	9,594	9,594	9,361	100%	9,670	-1%	99%	9,670
211030202		Aportes Parafiscales	0	0	0	0	0	0	0	#DIV/0!	0	#DIV/0!	#DIV/0!	0
212		GASTOS GENERALES	132,101	70,972	94,165	23,193	88,157	88,157	82,446	94%	132,101	-33%	67%	132,101
21201		Adquisición de Bienes	19,535	3,600	6,313	2,713	6,313	6,313	6,221	100%	19,535	-68%	32%	19,535
21202		Adquisición de Servicios	39,314	17,500	19,747	2,247	17,837	17,837	15,769	90%	39,314	-55%	45%	39,314
21298		Otros Gastos Generales	73,252	49,872	68,105	18,233	64,007	64,007	60,456	94%	73,252	-13%	87%	73,252
213		TRANSFERENCIAS	33,060	14,561	25,204	10,643	21,315	21,315	19,132	85%	33,060	-36%	64%	33,060
21301		Al Sector Público	0	0	0	0	0	0	0	#DIV/0!	0	#DIV/0!	#DIV/0!	0
2130101		Pagos de Previsión Social	0	0	0	0	0	0	0	#DIV/0!	0	#DIV/0!	#DIV/0!	0
21301010101		Cesantías (pagos directos)	0	0	0	0	0	0	0	#DIV/0!	0	#DIV/0!	#DIV/0!	0
21301010102		Pensiones (mesadas)	0	0	0	0	0	0	0	#DIV/0!	0	#DIV/0!	#DIV/0!	0
21301010198		Otras Prestaciones Sociales	0	0	0	0	0	0	0	#DIV/0!	0	#DIV/0!	#DIV/0!	0
2130102		Pagos a Otras Entidades del Sector Público	0	0	0	0	0	0	0	#DIV/0!	0	#DIV/0!	#DIV/0!	0
213010201		Al Nivel Nacional (10% del S.G.P.- Forz. Inv.- Art. 49-Ley 863/03)	0	0	0	0	0	0	0	#DIV/0!	0	#DIV/0!	#DIV/0!	0
213010202		Departamento (Administración Central)	0	0	0	0	0	0	0	#DIV/0!	0	#DIV/0!	#DIV/0!	0
213010203		Distrito (Administración Central)	0	0	0	0	0	0	0	#DIV/0!	0	#DIV/0!	#DIV/0!	0
213010204		Municipios (Administración Central)	0	0	0	0	0	0	0	#DIV/0!	0	#DIV/0!	#DIV/0!	0
213010205		A Entidades Descentralizadas	0	0	0	0	0	0	0	#DIV/0!	0	#DIV/0!	#DIV/0!	0
21302		Al Sector Privado	23,604	6,561	15,204	8,643	11,315	11,315	9,132	74%	23,604	-52%	48%	23,604
2130201		Pagos de Previsión Social	23,604	6,561	15,204	8,643	11,315	11,315	9,132	74%	23,604	-52%	48%	23,604
21302010101		Cesantías (pagos directos)	14,002	1,587	6,027	4,440	2,379	2,379	396	39%	14,002	-83%	17%	14,002
21302010102		Pensiones (mesadas)	9,602	4,974	9,177	4,203	8,936	8,936	8,736	97%	9,602	-7%	93%	9,602
21302010198		Otras Prestaciones Sociales	0	0	0	0	0	0	0	#DIV/0!	0	#DIV/0!	#DIV/0!	0
2130202		Pagos/Déficit Generado Post Acuerdo (Aplica 617/00)	0	0	0	0	0	0	0	#DIV/0!	0	#DIV/0!	#DIV/0!	0
21303		Pagos a Organismos Internacionales	0	0	0	0	0	0	0	#DIV/0!	0	#DIV/0!	#DIV/0!	0
21304		Cuota de Auditaje	0	0	0	0	0	0	0	#DIV/0!	0	#DIV/0!	#DIV/0!	0
21305		Indemnizaciones por Retiros de Personal	0	0	0	0	0	0	0	#DIV/0!	0	#DIV/0!	#DIV/0!	0
21306		Sentencias y Conciliaciones	0	0	0	0	0	0	0	#DIV/0!	0	#DIV/0!	#DIV/0!	0
21398		Otras Transferencias (a Bomberos, CAR y otras similares de fuentes p	9,456	8,000	10,000	2,000	10,000	10,000	10,000	100%	9,456	6%	106%	9,456
217		DEFICIT FISCAL (FUNCIONAMIENTO)	0	0	0	0	0	0	0	#DIV/0!	0	#DIV/0!	#DIV/0!	0
12A		DEFICIT FISCAL VIGENCIAS 2.001 Y SIGUIENTES	0	0	0	0	0	0	0	#DIV/0!	0	#DIV/0!	#DIV/0!	0
13A		DEFICIT FISCAL VIGENCIA 2.000 Y ANTERIORES	0	0	0	0	0	0	0	#DIV/0!	0	#DIV/0!	#DIV/0!	0
22		GASTOS DE INVERSION	1,302,941	788,533	1,173,060	384,527	1,099,726	1,062,670	579,983	91%	1,302,941	-18%	82%	1,302,941
223		CON RECURSOS DEL SGP	1,166,877	788,532	1,022,603	234,071	958,346	921,290	480,791	90%	1,166,877	-21%	79%	1,166,877
22310		EDUCACION	132,461	40,437	94,969	54,532	89,876	89,876	83,260	95%	132,461	-32%	68%	132,461
14A	COFI	Construcción, reparación y mantenimiento de Planteles para Preescolar,	40,481	0	8,717	8,717	8,606	8,606	6,375	99%	40,481	-79%	21%	40,481
2231007		Preinversión: Estudios, Proyectos, Diseños y Asesorías	0	0	0	0	0	0	0	#DIV/0!	0	#DIV/0!	#DIV/0!	0
2231008		Pago Personal Docente	2,000	0	0	0	0	0	0	#DIV/0!	2,000	-100%	0%	2,000
2231009		Aportes de Seguridad Social del Personal del Sector	0	0	0	0	0	0	0	#DIV/0!	0	#DIV/0!	#DIV/0!	0
2231012		Subsidio para el Acceso de la Población a Servicios Educativos	50,394	31,437	37,979	6,542	36,375	36,375	36,375	96%	50,394	-28%	72%	50,394

Código	CGR	CONCEPTOS	Escenario Financiero Año 2004	Presupuesto Inicial	Presupuesto Definitivo	Modificaciones Acumuladas	Compromisos del mes	Compromisos Acumulados al mes	Pagos Acumulados al mes	Ejecución / Presupuesto	Ejecución Acumulada al mismo Mes del Año Anterior	(%) Incremento	(%) Ejecución frente a escenario	Ejecución Acumulada a Diciembre del año anterior (CAPACIDAD DE PAGO)
15A	Cor	Otros Gastos Educación	39,586	9,000	48,273	39,273	44,895	44,895	40,510	93%	39,586	13%	113%	39,586
22316		SALUD	344,121	309,014	350,120	41,106	319,850	319,850	231,284	91%	344,121	-7%	93%	344,121
16A	COFI	Construcción y mantenimiento de Hospitales y Puestos de Salud	0	0	0	0	0	0	0	#jDIV/0!	#jDIV/0!	#jDIV/0!	#jDIV/0!	0
2231607		Preinversión: Estudios, Proyectos, Diseños y Asesorías	0	0	0	0	0	0	0	#jDIV/0!	#jDIV/0!	#jDIV/0!	#jDIV/0!	0
2231608		Pagos de Personal del Sector	0	0	0	0	0	0	0	#jDIV/0!	#jDIV/0!	#jDIV/0!	#jDIV/0!	0
2231609		Aportes de Seguridad Social del Personal del Sector	0	0	0	0	0	0	0	#jDIV/0!	#jDIV/0!	#jDIV/0!	#jDIV/0!	0
2231612		Subsidio para el Acceso de la Población a Servicios Medicos	332,287	297,077	332,672	35,595	302,504	302,504	218,119	91%	332,287	-9%	91%	332,287
17A	Cor	Otros Gastos Salud	11,834	11,937	17,448	5,511	17,346	17,346	13,165	99%	11,834	47%	147%	11,834
50A		CON RECURSOS DE PARTICIPACIONES DE PROPOSITO GENERAL - S	690,295	439,081	577,514	138,433	548,620	511,564	166,247	89%	690,295	-26%	74%	690,295
51A		Pagos de personal y aportes a la seguridad social	0	0	0	0	0	0	0	#jDIV/0!	0	#jDIV/0!	#jDIV/0!	0
52A	Var	Agua Potable y Saneamiento Básico	0	0	0	0	0	0	0	#jDIV/0!	#jDIV/0!	#jDIV/0!	#jDIV/0!	0
53A	Var	Infraestructura Vial	0	0	0	0	0	0	0	#jDIV/0!	#jDIV/0!	#jDIV/0!	#jDIV/0!	0
54A	Var	Vivienda	0	0	0	0	0	0	0	#jDIV/0!	#jDIV/0!	#jDIV/0!	#jDIV/0!	0
55A	Var	Educación	0	0	0	0	0	0	0	#jDIV/0!	#jDIV/0!	#jDIV/0!	#jDIV/0!	0
56A	Var	Educación Física, Deporte y Recreación	0	0	0	0	0	0	0	#jDIV/0!	#jDIV/0!	#jDIV/0!	#jDIV/0!	0
57A	Var	Salud	0	0	0	0	0	0	0	#jDIV/0!	#jDIV/0!	#jDIV/0!	#jDIV/0!	0
58A	Var	Cultura	0	0	0	0	0	0	0	#jDIV/0!	#jDIV/0!	#jDIV/0!	#jDIV/0!	0
59A	Var	Sector Energético	0	0	0	0	0	0	0	#jDIV/0!	#jDIV/0!	#jDIV/0!	#jDIV/0!	0
60A	Var	Desarrollo Agropecuario y Minero	0	0	0	0	0	0	0	#jDIV/0!	#jDIV/0!	#jDIV/0!	#jDIV/0!	0
61A	Var	Infraestructura Urbana	0	0	0	0	0	0	0	#jDIV/0!	#jDIV/0!	#jDIV/0!	#jDIV/0!	0
62A	Var	Desarrollo de la comunidad	0	0	0	0	0	0	0	#jDIV/0!	#jDIV/0!	#jDIV/0!	#jDIV/0!	0
63A	Var	Justicia, defensa y seguridad	0	0	0	0	0	0	0	#jDIV/0!	#jDIV/0!	#jDIV/0!	#jDIV/0!	0
64A	Var	Otros sectores	0	0	0	0	0	0	0	#jDIV/0!	#jDIV/0!	#jDIV/0!	#jDIV/0!	0
65A		Subsidios para el acceso de la población al servicio	26,603	15,000	13,000	-2,000	12,368	12,368	12,368	95%	26,603	-54%	46%	26,603
2250212		Agua Potable y Saneamiento Básico	0	0	0	0	0	0	0	#jDIV/0!	#jDIV/0!	#jDIV/0!	#jDIV/0!	0
66A	Var	Vivienda	26,603	15,000	13,000	-2,000	12,368	12,368	12,368	95%	26,603	-54%	46%	26,603
2251012		Educación	0	0	0	0	0	0	0	#jDIV/0!	#jDIV/0!	#jDIV/0!	#jDIV/0!	0
2251612		Salud	0	0	0	0	0	0	0	#jDIV/0!	#jDIV/0!	#jDIV/0!	#jDIV/0!	0
67A		Sector Energético	0	0	0	0	0	0	0	#jDIV/0!	#jDIV/0!	#jDIV/0!	#jDIV/0!	0
2252212		Desarrollo Agropecuario y Minero	0	0	0	0	0	0	0	#jDIV/0!	#jDIV/0!	#jDIV/0!	#jDIV/0!	0
68A		Formación Bruta de capital y otros (construcción, reparación, mante	663,692	424,081	564,514	140,433	536,252	499,196	153,879	88%	663,692	-25%	75%	663,692
69A	Var	Agua Potable y Saneamiento Básico	276,771	215,560	263,710	48,150	241,663	217,768	217,768	83%	276,771	-21%	79%	276,771
70A	Var	Infraestructura Vial	141,047	80,866	113,862	32,996	112,583	105,688	105,688	93%	141,047	-25%	75%	141,047
71A	Var	Vivienda	21,415	0	0	0	0	0	0	#jDIV/0!	21,415	-100%	0%	21,415
72A	Var	Educación	0	0	0	0	0	0	0	#jDIV/0!	#jDIV/0!	#jDIV/0!	#jDIV/0!	0
73A	Var	Educación Física, Deporte y Recreación	48,522	17,225	19,257	2,032	19,225	19,225	19,225	100%	48,522	-60%	40%	48,522
74A	Var	Salud	0	0	0	0	0	0	0	#jDIV/0!	#jDIV/0!	#jDIV/0!	#jDIV/0!	0
75A	Var	Cultura	23,379	12,919	12,995	76	12,995	12,995	12,995	100%	23,379	-44%	56%	23,379
76A	Var	Sector Energético	9,990	5,408	5,408	5,408	5,408	5,408	5,408	100%	9,990	-46%	54%	9,990
77A	Var	Desarrollo Agropecuario y Minero	40,852	25,000	38,440	13,440	34,308	34,308	34,308	89%	40,852	-16%	84%	40,852
78A	Var	Infraestructura Urbana	24,189	7,511	21,071	13,560	20,927	14,661	14,661	70%	24,189	-39%	61%	24,189
79A	Var	Desarrollo de la comunidad	0	0	0	0	0	0	0	#jDIV/0!	#jDIV/0!	#jDIV/0!	#jDIV/0!	0
80A	Var	Justicia, defensa y seguridad	0	0	0	0	0	0	0	#jDIV/0!	#jDIV/0!	#jDIV/0!	#jDIV/0!	0
81A	Var	Desarrollo Institucional	33,813	37,000	73,271	36,271	73,266	73,266	66,066	100%	33,813	117%	217%	33,813
82A	Var	Otros sectores	43,714	28,000	16,500	-11,500	15,877	15,877	15,877	96%	43,714	-64%	36%	43,714
224		CON RECURSOS DE REGALÍAS Y FONDOS DE COFINANCIACIÓN	131,351	1	150,457	150,456	141,380	141,380	99,192	94%	131,351	8%	108%	131,351
18A		Pagos de personal y aportes a la seguridad social	0	0	0	0	0	0	0	#jDIV/0!	0	#jDIV/0!	#jDIV/0!	0
19A	Var	Agua Potable y Saneamiento Básico	0	0	0	0	0	0	0	#jDIV/0!	#jDIV/0!	#jDIV/0!	#jDIV/0!	0
20A	Var	Infraestructura Vial	0	0	0	0	0	0	0	#jDIV/0!	#jDIV/0!	#jDIV/0!	#jDIV/0!	0
21A	Var	Vivienda	0	0	0	0	0	0	0	#jDIV/0!	#jDIV/0!	#jDIV/0!	#jDIV/0!	0
22A	Var	Educación	0	0	0	0	0	0	0	#jDIV/0!	#jDIV/0!	#jDIV/0!	#jDIV/0!	0
23A	Var	Educación Física, Deporte y Recreación	0	0	0	0	0	0	0	#jDIV/0!	#jDIV/0!	#jDIV/0!	#jDIV/0!	0
24A	Var	Salud	0	0	0	0	0	0	0	#jDIV/0!	#jDIV/0!	#jDIV/0!	#jDIV/0!	0
25A	Var	Cultura	0	0	0	0	0	0	0	#jDIV/0!	#jDIV/0!	#jDIV/0!	#jDIV/0!	0
26A	Var	Sector Energético	0	0	0	0	0	0	0	#jDIV/0!	#jDIV/0!	#jDIV/0!	#jDIV/0!	0
27A	Var	Desarrollo Agropecuario y Minero	0	0	0	0	0	0	0	#jDIV/0!	#jDIV/0!	#jDIV/0!	#jDIV/0!	0
28A	Var	Infraestructura Urbana	0	0	0	0	0	0	0	#jDIV/0!	#jDIV/0!	#jDIV/0!	#jDIV/0!	0
29A	Var	Desarrollo de la comunidad	0	0	0	0	0	0	0	#jDIV/0!	#jDIV/0!	#jDIV/0!	#jDIV/0!	0
30A	Var	Justicia, defensa y seguridad	0	0	0	0	0	0	0	#jDIV/0!	#jDIV/0!	#jDIV/0!	#jDIV/0!	0
31A	Var	Otros	0	0	0	0	0	0	0	#jDIV/0!	#jDIV/0!	#jDIV/0!	#jDIV/0!	0
32A		Subsidios para el acceso de la población al servicio	93,421	0	150,456	150,456	141,380	141,380	99,192	94%	93,421	51%	151%	93,421

Código	CGR	CONCEPTOS	Escenario Financiero Año 2004	Presupuesto Inicial	Presupuesto Definitivo	Modificaciones Acumuladas	Compromisos del mes	Compromisos Acumulados al mes	Pagos Acumulados al mes	Ejecución / Presupuesto	Ejecución Acumulada al mismo Mes del Año Anterior	(%) Incremento	(%) Ejecución frente a escenario	Ejecución Acumulada a Diciembre del año anterior (CAPACIDAD DE PAGO)
2240212		Agua Potable y Saneamiento Básico	0			0				#¡DIV/0!		#¡DIV/0!	#¡DIV/0!	
33A	Var	Vivienda	0			0				#¡DIV/0!		#¡DIV/0!	#¡DIV/0!	
2241012		Educación	0			0				#¡DIV/0!		#¡DIV/0!	#¡DIV/0!	
2241612		Salud	93,421		150,456	150,456	141,380	141,380	99,192	94%	93,421	51%	151%	93,421
34A		Sector Energético	0			0				#¡DIV/0!		#¡DIV/0!	#¡DIV/0!	
2242212		Desarrollo Agropecuario y Minero	0			0				#¡DIV/0!		#¡DIV/0!	#¡DIV/0!	
35A		Formación Bruta de capital y otros (construcción, reparación, mante	37,930	1	1	0	0	0	0	0%	37,930	-100%	0%	37,930
36A	Var	Agua Potable y Saneamiento Básico	37,930			0				#¡DIV/0!	37,930	-100%	0%	37,930
37A	Var	Infraestructura Vial	0			0				#¡DIV/0!		#¡DIV/0!	#¡DIV/0!	
38A	Var	Vivienda	0			0				#¡DIV/0!		#¡DIV/0!	#¡DIV/0!	
39A	Var	Educación	0			0				#¡DIV/0!		#¡DIV/0!	#¡DIV/0!	
40A	Var	Educación Física, Deporte y Recreación	0			0				#¡DIV/0!		#¡DIV/0!	#¡DIV/0!	
41A	Var	Salud	0	1	1	0				0%		#¡DIV/0!	#¡DIV/0!	
42A	Var	Cultura	0			0				#¡DIV/0!		#¡DIV/0!	#¡DIV/0!	
43A	Var	Sector Energético	0			0				#¡DIV/0!		#¡DIV/0!	#¡DIV/0!	
44A	Var	Desarrollo Agropecuario y Minero	0			0				#¡DIV/0!		#¡DIV/0!	#¡DIV/0!	
45A	Var	Infraestructura Urbana	0			0				#¡DIV/0!		#¡DIV/0!	#¡DIV/0!	
46A	Var	Desarrollo de la comunidad	0			0				#¡DIV/0!		#¡DIV/0!	#¡DIV/0!	
47A	Var	Justicia, defensa y seguridad	0			0				#¡DIV/0!		#¡DIV/0!	#¡DIV/0!	
48A	Var	Desarrollo Institucional	0			0				#¡DIV/0!		#¡DIV/0!	#¡DIV/0!	
49A	Var	Otros	0			0				#¡DIV/0!		#¡DIV/0!	#¡DIV/0!	
83A		CON RECURSOS PROPIOS Y OTROS	4,713	0	0	0	0	0	0	#¡DIV/0!	4,713	-100%	0%	4,713
84A		Pagos de personal y aportes a la seguridad social	0	0	0	0	0	0	0	#¡DIV/0!	0	#¡DIV/0!	#¡DIV/0!	0
85A	Var	Agua Potable y Saneamiento Básico	0			0				#¡DIV/0!		#¡DIV/0!	#¡DIV/0!	
86A	Var	Infraestructura Vial	0			0				#¡DIV/0!		#¡DIV/0!	#¡DIV/0!	
87A	Var	Vivienda	0			0				#¡DIV/0!		#¡DIV/0!	#¡DIV/0!	
88A	Var	Educación	0			0				#¡DIV/0!		#¡DIV/0!	#¡DIV/0!	
89A	Var	Educación Física, Deporte y Recreación	0			0				#¡DIV/0!		#¡DIV/0!	#¡DIV/0!	
90A	Var	Salud	0			0				#¡DIV/0!		#¡DIV/0!	#¡DIV/0!	
91A	Var	Cultura	0			0				#¡DIV/0!		#¡DIV/0!	#¡DIV/0!	
92A	Var	Sector Energético	0			0				#¡DIV/0!		#¡DIV/0!	#¡DIV/0!	
93A	Var	Desarrollo Agropecuario y Minero	0			0				#¡DIV/0!		#¡DIV/0!	#¡DIV/0!	
94A	Var	Infraestructura Urbana	0			0				#¡DIV/0!		#¡DIV/0!	#¡DIV/0!	
95A	Var	Desarrollo de la comunidad	0			0				#¡DIV/0!		#¡DIV/0!	#¡DIV/0!	
96A	Var	Justicia, defensa y seguridad	0			0				#¡DIV/0!		#¡DIV/0!	#¡DIV/0!	
97A	Var	Otros	0			0				#¡DIV/0!		#¡DIV/0!	#¡DIV/0!	
98A		Subsidios para el acceso de la población al servicio	3,720	0	0	0	0	0	0	#¡DIV/0!	3,720	-100%	0%	3,720
311A	Var	Agua Potable y Saneamiento Básico	0			0				#¡DIV/0!		#¡DIV/0!	#¡DIV/0!	
99A	Var	Vivienda	0			0				#¡DIV/0!		#¡DIV/0!	#¡DIV/0!	
100A	Var	Educación	0			0				#¡DIV/0!	3,720	-100%	#¡DIV/0!	3,720
101A	Var	Salud	3,720			0				#¡DIV/0!		#¡DIV/0!	0%	
102A	Var	Desarrollo Agropecuario y Minero	0			0				#¡DIV/0!		#¡DIV/0!	#¡DIV/0!	
103A		Formación Bruta de capital y otros (construcción, reparación, mante	993	0	0	0	0	0	0	#¡DIV/0!	993	-100%	0%	993
104A	Var	Agua Potable y Saneamiento Básico	0			0				#¡DIV/0!		#¡DIV/0!	#¡DIV/0!	
105A	Var	Infraestructura Vial	0			0				#¡DIV/0!		#¡DIV/0!	#¡DIV/0!	
106A	Var	Vivienda	0			0				#¡DIV/0!		#¡DIV/0!	#¡DIV/0!	
107A	Var	Educación	0			0				#¡DIV/0!		#¡DIV/0!	#¡DIV/0!	
108A	Var	Educación Física, Deporte y Recreación	993			0				#¡DIV/0!	993	-100%	0%	993
109A	Var	Salud	0			0				#¡DIV/0!		#¡DIV/0!	#¡DIV/0!	
110A	Var	Cultura	0			0				#¡DIV/0!		#¡DIV/0!	#¡DIV/0!	
111A	Var	Sector Energético	0			0				#¡DIV/0!		#¡DIV/0!	#¡DIV/0!	
112A	Var	Desarrollo Agropecuario y Minero	0			0				#¡DIV/0!		#¡DIV/0!	#¡DIV/0!	
113A	Var	Infraestructura Urbana	0			0				#¡DIV/0!		#¡DIV/0!	#¡DIV/0!	
114A	Var	Desarrollo de la comunidad	0			0				#¡DIV/0!		#¡DIV/0!	#¡DIV/0!	
115A	Var	Justicia, defensa y seguridad	0			0				#¡DIV/0!		#¡DIV/0!	#¡DIV/0!	
116A	Var	Desarrollo Institucional	0			0				#¡DIV/0!		#¡DIV/0!	#¡DIV/0!	
117A	Var	Otros	0			0				#¡DIV/0!		#¡DIV/0!	#¡DIV/0!	
228		DÉFICIT FISCAL (POR INVERSIÓN)	0			0		0	0	#¡DIV/0!		#¡DIV/0!	#¡DIV/0!	
23	Cor	SERVICIO DE LA DEUDA	207,114	15,000	17,000	2,000	17,000	17,000	0	100%	207,114	-92%	8%	207,114
296A	Cor	Deuda Interna	207,114	15,000	17,000	2,000	17,000	17,000	0	100%	207,114	-92%	8%	207,114
297A	Cor	Amortización	207,114	15,000	17,000	2,000	17,000	17,000	0	100%	207,114	-92%	8%	207,114

Código	CGR	CONCEPTOS	Escenario Financiero Año 2004	Presupuesto Inicial	Presupuesto Definitivo	Modificaciones Acumuladas	Compromisos del mes	Compromisos Acumulados al mes	Pagos Acumulados al mes	Ejecución / Presupuesto	Ejecución Acumulada al mismo Mes del Año Anterior	(%) Incremento	(%) Ejecución frente a escenario	Ejecución Acumulada a Diciembre del año anterior (CAPACIDAD DE PAGO)
298A	Cor	Intereses	0			0				#¡DIV/0!		#¡DIV/0!	#¡DIV/0!	
299A	Cor	Comisiones y Otros	0			0				#¡DIV/0!		#¡DIV/0!	#¡DIV/0!	
300A	Cor	Bonos Pensionales	0			0				#¡DIV/0!		#¡DIV/0!	#¡DIV/0!	
301A	Cor	Deuda Externa	0	0	0	0	0	0	0	#¡DIV/0!	0	#¡DIV/0!	#¡DIV/0!	0
302A	Cor	Amortización	0			0				#¡DIV/0!		#¡DIV/0!	#¡DIV/0!	
303A		Intereses	0			0				#¡DIV/0!		#¡DIV/0!	#¡DIV/0!	
304A	Cor	Comisiones y Otros	0			0				#¡DIV/0!		#¡DIV/0!	#¡DIV/0!	
INFORMACIÓN ADICIONAL														
Código CGR		CONCEPTO	Escenario Financiero (1)	Presupuesto Inicial	Presupuesto Definitivo	Modificaciones Acumuladas	Compromisos del mes	Compromisos Acumulados al mes	Pagos Acumulados al mes	Ejecución / Presupuesto	Ejecución Acumulada al mismo mes del año anterior	(%) Incremento	(%) Ejecución frente a escenario	Ejecución Acumulada al mismo mes del año anterior
118A		ORGANISMOS DE CONTROL	0	0	0	0	0	0	0	#¡DIV/0!	0	#¡DIV/0!	#¡DIV/0!	0
242		Transferencias a Concejo	0			0				#¡DIV/0!		#¡DIV/0!	#¡DIV/0!	
243		Transferencias a Contraloría	0			0				#¡DIV/0!		#¡DIV/0!	#¡DIV/0!	
244		Transferencias a Personería	0			0				#¡DIV/0!		#¡DIV/0!	#¡DIV/0!	
Código CGR		CONCEPTO	Escenario Financiero (1)	Presupuesto Inicial	Presupuesto Definitivo	Modificaciones Acumuladas	Compromisos del mes	Compromisos Acumulados al mes	Pagos Acumulados al mes	Ejecución / Presupuesto	Ejecución Acumulada al mismo mes del año anterior	(%) Incremento	(%) Ejecución frente a escenario	Ejecución Acumulada al mismo mes del año anterior
341A		TRANSFERENCIAS A RESGUARDOS INDIGENAS	0	0	0	0	0	0	0	#¡DIV/0!	0	#¡DIV/0!	#¡DIV/0!	0
241		Resguardos Indígenas	0			0				#¡DIV/0!		#¡DIV/0!	#¡DIV/0!	

Código CGR	CONCEPTOS	Escenario Financiero Año 2004	Escenario Financiero Año 2005	Escenario Financiero Año 2006	Escenario Financiero Año 2007	Escenario Financiero Año 2008	Escenario Financiero Año 2009	Escenario Financiero Año 2010	Escenario Financiero Año 2011	Escenario Financiero Año 2012	Escenario Financiero Año 2013	Escenario Financiero Año 2014	Escenario Financiero Año 2015	Escenario Financiero Año 2016	Escenario Financiero Año 2017	Escenario Financiero Año 2018
76A	Sector Energético	9,000		4,200	4,200	4,410	4,531	4,860	5,100	5,360	5,620	5,910	6,200	6,510	6,841	7,193
77A	Desarrollo Agropecuario y Mino	40,852	26,000	34,724	36,460	38,283	40,197	42,207	44,318	46,533	48,860	51,303	53,868	56,562	59,390	62,359
78A	Infraestructura Urbana	24,189	7,511	45,000	47,250	49,613	52,093	54,698	57,433	60,304	63,320	66,485	69,810	73,300	76,965	80,814
79A	Desarrollo de la comunidad			2,000	2,100	2,205	2,316	2,431	2,550	2,683	2,814	2,951	3,103	3,259	3,421	3,592
80A	Justicia, defensa y seguridad			25,000	26,250	27,563	28,941	30,388	31,907	33,502	35,178	36,938	38,783	40,722	42,758	44,896
81A	Desarrollo Institucional	33,813	37,000	20,000	21,000	22,050	23,153	24,310	25,526	26,802	28,142	29,549	31,027	32,578	34,207	35,917
82A	Otros	43,314	28,000	18,000	18,900	19,845	20,837	21,879	22,973	24,123	25,338	26,614	27,954	29,359	30,839	32,395
224	CON RECURSOS DE REGALÍAS Y FONDOS DE COFINANCIACIÓN	131,351	0	201,000	211,050	221,603	232,683	244,317	256,533	269,359	282,827	296,969	311,817	327,408	343,778	360,967
18A	Pagos de personal y aportes a la seguridad social	0	0	0	0	0	0	0	0	0	0	0	0	0	0	0
18A	Agua Potable y Saneamiento Básico															
20A	Infraestructura Vial															
21A	Vivienda															
22A	Educación															
23A	Educación Física, Deporte y Recreación															
24A	Salud															
25A	Cultura															
26A	Sector Energético															
27A	Desarrollo Agropecuario y Mino															
28A	Infraestructura Urbana															
29A	Desarrollo de la comunidad															
30A	Justicia, defensa y seguridad															
31A	Otros															
32A	Subsidios para el acceso de la población al servicio	93,421	0	165,000	173,250	181,913	191,008	200,559	210,586	221,116	232,172	243,780	255,969	268,768	282,206	296,316
224070	Agua Potable y Saneamiento Básico															
33A	Vivienda															
2241810	Educación															
2241812	Salud	93,421		165,000	173,250	181,913	191,008	200,559	210,586	221,116	232,172	243,780	255,969	268,768	282,206	296,316
34A	Sector Energético															
35A	Desarrollo Agropecuario y Mino															
36A	Formación Bruta de capital y otros (construcción, reparación,...	37,930	0	36,000	37,800	39,690	41,675	43,758	45,946	48,243	50,656	53,188	55,848	58,640	61,572	64,651
37A	Agua Potable y Saneamiento Básico	37,930														
37A	Infraestructura Vial															
38A	Vivienda															
39A	Educación															
40A	Educación Física, Deporte y Recreación															
41A	Salud															
42A	Cultura															
43A	Sector Energético															
44A	Desarrollo Agropecuario y Mino															
45A	Infraestructura Urbana															
46A	Desarrollo de la comunidad															
47A	Justicia, defensa y seguridad															
48A	Desarrollo Institucional															
49A	Otros			36,000	37,800	39,690	41,675	43,758	45,946	48,243	50,656	53,188	55,848	58,640	61,572	64,651
84A	CON RECURSOS PROPIOS Y OTROS	4,713	0	68,351	71,769	75,357	79,125	83,081	87,235	91,587	96,177	100,986	106,035	111,337	116,903	122,749
84A	Pagos de personal y aportes a la seguridad social	0	0	0	0	0	0	0	0	0	0	0	0	0	0	0
85A	Agua Potable y Saneamiento Básico															
85A	Infraestructura Vial															
87A	Vivienda															
88A	Educación				0	0	0	0	0	0	0	0	0	0	0	0
89A	Educación Física, Deporte y Recreación															
90A	Salud															
91A	Cultura															
92A	Sector Energético															
93A	Desarrollo Agropecuario y Mino															
94A	Infraestructura Urbana				0	0	0	0	0	0	0	0	0	0	0	0
95A	Desarrollo de la comunidad															
96A	Justicia, defensa y seguridad															
97A	Otros															
98A	Subsidios para el acceso de la población al servicio	3,720	0	0	0	0	0	0	0	0	0	0	0	0	0	0
111A	Agua Potable y Saneamiento Básico															
99A	Vivienda															
100A	Educación															
101A	Salud	3,720														
102A	Desarrollo Agropecuario y Mino															
103A	Formación Bruta de capital y otros (construcción, reparación,...	993	0	68,351	71,769	75,357	79,125	83,081	87,235	91,587	96,177	100,986	106,035	111,337	116,903	122,749
104A	Agua Potable y Saneamiento Básico															
105A	Infraestructura Vial															
106A	Vivienda			5,000	5,250	5,513	5,789	6,078	6,381	6,700	7,036	7,387	7,757	8,144	8,552	8,979
107A	Educación															
108A	Educación Física, Deporte y Recreación	993														
109A	Salud															
110A	Cultura															
111A	Sector Energético															
112A	Desarrollo Agropecuario y Mino															
113A	Infraestructura Urbana			63,351	66,519	69,844	73,337	77,004	80,854	84,896	89,141	93,598	98,278	103,192	108,352	113,769
114A	Desarrollo de la comunidad															
115A	Justicia, defensa y seguridad															
116A	Desarrollo Institucional															
117A	Otros			0	0	0	0	0	0	0	0	0	0	0	0	0
228	DÉFICIT FISCAL (POR INVERSIÓN)	0	0	0	0	0	0	0	0	0	0	0	0	0	0	0
23	SERVICIO DE LA DEUDA	207,114	15,000	0	0	0	0	0	0	0	0	0	0	0	0	0
238A	Deuda Interés	207,114	15,000	0	0	0	0	0	0	0	0	0	0	0	0	0
297A	Amortización	207,114	15,000	0	0	0	0	0	0	0	0	0	0	0	0	0
298A	Intereses															
299A	Comisiones y Otros															
300A	Bonos Personales															
301A	Deuda Externa	0	0	0	0	0	0	0	0	0	0	0	0	0	0	0
302A	Amortización															
303A	Intereses															
304A	Comisiones y Otros															
INFORMACIÓN ADICIONAL																
Código CGR	CONCEPTO	Escenario Financiero Año 2004	Escenario Financiero Año 2005	Escenario Financiero Año 2006	Escenario Financiero Año 2007	Escenario Financiero Año 2008	Escenario Financiero Año 2009	Escenario Financiero Año 2010	Escenario Financiero Año 2011	Escenario Financiero Año 2012	Escenario Financiero Año 2013	Escenario Financiero Año 2014	Escenario Financiero Año 2015	Escenario Financiero Año 2016	Escenario Financiero Año 2017	Escenario Financiero Año 2018
118A	ORGANISMOS DE CONTROL	0	0	102,000	107,100	112,455	118,078	123,982	130,181	136,690	143,524	150,700	158,235	166,147	174,455	183,177
242	Transferencias a Consejo			45,000	47,250	49,613	52,093	54,698	57,433	60,304	63,320	66,485	69,810	73,300	76,965	80

BALANCE FINANCIERO											
(millones de pesos)											
CONCEPTOS	Balance Financiero Ejecutado Año 2004	Composiciones Anuales	Escenario Financiero Año 2004	Escenario Financiero Año 2005	Escenario Financiero Año 2006	Escenario Financiero Año 2007	Escenario Financiero Año 2008	Escenario Financiero Año 2009	Escenario Financiero Año 2010	Escenario Financiero Año 2011	Escenario Financiero Año 2012
INGRESOS TOTALES	1,525,082		1,737,624	1,051,922	1,648,099	1,728,404	1,814,824	1,905,565	2,000,844	2,100,886	2,205,930
INGRESOS CORRIENTES	1,320,497	87%	1,736,902	1,051,422	1,635,099	1,716,854	1,802,697	1,892,831	1,987,473	2,086,847	2,191,189
TRIBUTARIOS	83,090	5%	78,572	66,919	78,000	81,900	85,995	90,295	94,809	99,550	104,527
Impuesto Predial Unificado (Incluye Compensación por predial d	69,611	84%	63,237	53,537	45,000	47,250	49,613	52,093	54,698	57,433	60,304
Impuesto de Circulación y Tránsito Servicio Público	2,021	2%	0	0	4,000	4,200	4,410	4,631	4,862	5,105	5,360
Impuesto de Industria y Comercio	6,228	7%	3,844	3,600	4,000	4,200	4,410	4,631	4,862	5,105	5,360
Sobretasa a la Gasolina	0	0%	0	0	10,000	10,500	11,025	11,576	12,155	12,763	13,401
Otros Ingresos Tributarios	5,230	6%	11,491	9,782	15,000	15,750	16,538	17,364	18,233	19,144	20,101
NO TRIBUTARIOS	56,880	4%	76,870	40,734	100,400	105,420	110,691	116,226	122,037	128,139	134,546
Ingresos de la propiedad (Tasas, multas, arrendamientos y	16,445	29%	22,023	8,233	96,600	101,430	106,502	111,827	117,418	123,289	129,453
Otros no tributarios (operación comercial, fondos especiale	40,435	71%	54,847	32,501	3,800	3,990	4,190	4,399	4,619	4,850	5,092
Transferencias	1,180,527	77%	1,581,460	943,769	1,456,699	1,529,534	1,606,011	1,686,311	1,770,627	1,859,158	1,952,116
Transferencias Corrientes (Para Funcionamiento)	167,468	14%	280,711	167,468	252,107	264,712	277,948	291,845	306,438	321,760	337,847
Del Nivel Nacional (SGP- Inversión)	985,811	84%	1,300,079	776,021	1,204,092	1,264,297	1,327,511	1,393,887	1,463,581	1,536,760	1,613,598
Sistema General de Participaciones -Educación-	30,242	3%	111,721	22,113	30,183	31,692	33,277	34,941	36,688	38,522	40,448
Sistema General de Participaciones -Salud-	315,362	32%	290,662	309,014	315,027	330,778	347,317	364,683	382,917	402,063	422,166
Sistema General de Participaciones Propósito General (For	387,570	39%	721,829	387,569	602,896	633,041	664,693	697,927	732,824	769,465	807,938
Otras (Alimentación Escolar, Municipios Ribereños, Otras tr	252,637	26%	175,867	57,325	255,986	268,785	282,225	296,336	311,153	326,710	343,046
Del Nivel Departamental	27,248	2%	670	280	500	525	551	579	608	638	670
GASTOS TOTALES	1,365,345		1,675,750	1,036,542	1,648,099	1,727,354	1,813,722	1,904,408	1,999,628	2,099,610	2,204,590
GASTOS CORRIENTES	795,302	58%	881,234	591,524	939,226	985,137	1,034,394	1,086,114	1,140,420	1,197,441	1,257,313
FUNCIONAMIENTO	302,675	22%	372,809	248,010	379,656	397,589	417,468	438,342	460,259	483,272	507,435
GASTOS DE PERSONAL	193,203	64%	207,648	161,568	144,662	151,895	159,490	167,464	175,838	184,629	193,861
GASTOS GENERALES	88,157	29%	132,101	69,184	108,714	114,150	119,857	125,850	132,143	138,750	145,687
TRANSFERENCIAS	21,315	7%	33,060	17,258	126,280	131,544	138,121	145,027	152,279	159,893	167,887
Pensiones (mesadas)	8,936	42%	9,602	4,894	8,688	9,122	9,579	10,057	10,560	11,088	11,643
Previsión Social (cesantías y otras prestaciones)	2,379	11%	14,002	4,364	7,842	8,234	8,646	9,078	9,532	10,009	10,509
A Entidades Nacionales (Fonpet y otros)	0	0%	0	0	0	0	0	0	0	0	0
A Entidades Departamentales	0	0%	0	0	0	0	0	0	0	0	0
A Entidades Municipales	0	0%	0	0	102,000	107,100	112,455	118,078	123,982	130,181	136,690
Cuota de auditar	0	0%	0	0	0	0	0	0	0	0	0
Indemnizaciones por retiros de personal	0	0%	0	0	0	0	0	0	0	0	0
Sentencias y Conciliaciones	0	0%	0	0	1,000	0	0	0	0	0	0
Otras Transferencias	10,000	47%	9,456	8,000	6,750	7,088	7,442	7,814	8,205	8,615	9,046
Intereses y Comisiones de Deuda Pública	0	0%	0	0	0	0	0	0	0	0	0
Interna	0	#DIV/0!	0	0	0	0	0	0	0	0	0
Externa	0	#DIV/0!	0	0	0	0	0	0	0	0	0
Gastos operativos en sectores sociales (remuneración al trabajo, prestaciones, subsidios en educación, salud y otros sectores de inversión)	492,627	36%	508,425	343,514	559,570	587,549	616,926	647,772	680,161	714,169	749,877
Déficit de Vigencias anteriores por funcionamiento	0	0%	0	0	0	0	0	0	0	0	0
Amortización de Bonos Pensionales	0	0%	0	0	0	0	0	0	0	0	0
DÉFICIT O AHORRO CORRIENTE	525,195		855,668	459,898	695,873	731,717	768,302	806,718	847,053	889,406	933,876
INGRESOS DE CAPITAL	204,585	13%	722	500	13,000	11,550	12,128	12,734	13,371	14,039	14,741
Cofinanciación (Fondos de Cofinanciación, FNR)	20,729	10%	0	0	0	0	0	0	0	0	0
Regalías	0	0%	0	0	0	0	0	0	0	0	0
Fondo de Ahorro y Estabilización Petrolera (FAEP)	0	0%	0	0	0	0	0	0	0	0	0
Rendimientos Financieros	9,846	5%	722	500	2,000	0	0	0	0	0	0
Excedentes Financieros	0	0%	0	0	0	0	0	0	0	0	0

CONCEPTOS	Balance Financiero Ejecutado Año 2004	Composiciones Anuales	Escenario Financiero Año 2004	Escenario Financiero Año 2005	Escenario Financiero Año 2006	Escenario Financiero Año 2007	Escenario Financiero Año 2008	Escenario Financiero Año 2009	Escenario Financiero Año 2010	Escenario Financiero Año 2011	Escenario Financiero Año 2012
Recursos del balance	174,010	85%	0	0	11,000	11,550	12,128	12,734	13,371	14,039	14,741
Otros recursos de capital (donaciones, aprovechamientos y c	0	0%	0	0	0	0	0	0	0	0	0
GASTOS DE CAPITAL	570,043	41%	794,516	445,018	708,873	742,217	779,327	818,294	859,209	902,169	947,277
Formación Bruta de capital (construcción, reparación)	570,043	100%	794,516	445,018	708,873	742,217	779,327	818,294	859,209	902,169	947,277
Déficit de Vigencias anteriores por inversión	0	0%	0	0	0	0	0	0	0	0	0
DÉFICIT O SUPERÁVIT DE CAPITAL	-365,458		-793,794	-444,518	-695,873	-730,667	-767,200	-805,560	-845,838	-888,130	-932,536
DÉFICIT O SUPERÁVIT TOTAL	159,737		61,874	15,380	0	1,050	1,103	1,158	1,216	1,276	1,340
FINANCIACIÓN	-17,000		-207,114	-15,000	0	0	0	0	0	0	0
Recursos del crédito	-17,000		-207,114	-15,000	0	0	0	0	0	0	0
Interno	-17,000		-207,114	-15,000	0	0	0	0	0	0	0
Desembolsos	0	0%	0	0	0	0	0	0	0	0	0
Amortizaciones	17,000	1%	207,114	15,000	0	0	0	0	0	0	0
Externo	0		0	0	0	0	0	0	0	0	0
Desembolsos	0		0	0	0	0	0	0	0	0	0
Amortizaciones	0		0	0	0	0	0	0	0	0	0
DÉFICIT O SUPERÁVIT PRIMARIO	159,737		61,874	15,380	0	1,050	1,103	1,158	1,216	1,276	1,340
DÉFICIT O SUPERÁVIT PRIMARIO/INTERESES	# DIV/0!		# DIV/0!	# DIV/0!	# DIV/0!	# DIV/0!	# DIV/0!	# DIV/0!	# DIV/0!	# DIV/0!	# DIV/0!
desembolsos, capitalizaciones) - (gastos de funcionamiento +											
Fuente: DAF con base en información de la Secretaría de Hacienda Municipal.											
RESULTADO PRESUPUESTAL											
INGRESOS TOTALES	1,525,082		1,737,624	1,051,922	1,648,099	1,728,404	1,814,824	1,905,565	2,000,844	2,100,886	2,205,930
GASTOS TOTALES	1,382,345		1,882,864	1,051,542	1,648,099	1,727,354	1,813,722	1,904,408	1,999,628	2,099,610	2,204,590
DÉFICIT O SUPERÁVIT PRESUPUESTAL	142,737		-145,240	380	0	1,050	1,103	1,158	1,216	1,276	1,340
DÉFICIT O SUPERÁVIT PRIMARIO / INGRESOS CORRIENTES	12%		4%	1%	0%	0%	0%	0%	0%	0%	0%
GASTOS CORRIENTES / INGRESOS CORRIENTES	60.2%		50.7%	56.3%	57.4%	57.4%	57.4%	57.4%	57.4%	57.4%	57.4%
DÉFICIT O AHORRO CORRIENTE / INGRESOS CORRIENTES	39.8%		49.3%	43.7%	42.6%	42.6%	42.6%	42.6%	42.6%	42.6%	42.6%
CUENTAS POR PAGAR VIGENCIA ANTERIOR											
CUENTAS POR PAGAR / INGRESOS CORRIENTES	0.0%		0.0%	0.0%	0.0%	0.0%	0.0%	0.0%	0.0%	0.0%	0.0%
DÉFICIT O SUPERÁVIT TOTAL / INGRESOS CORRIENTES	12.1%		3.6%	1.5%	0.0%	0.1%	0.1%	0.1%	0.1%	0.1%	0.1%
RESUMEN DEL ESTADO ACTUAL DEL MUNICIPIO DE: LA CAPILLA											
OPCIONES DE CATEGORIA											
CATEGORIA DEL MUNICIPIO	6		6	6	6	6	6	6	6	6	6
1.- LIMITES DEL GASTO (LEY 617 DE 2000)	AÑO 2004		Escenario Financiero Año 2004	Escenario Financiero Año 2005	Escenario Financiero Año 2006	Escenario Financiero Año 2007	Escenario Financiero Año 2008	Escenario Financiero Año 2009	Escenario Financiero Año 2010	Escenario Financiero Año 2011	Escenario Financiero Año 2012
ICLD	215,403		309,121	219,921	373,916	392,611	412,242	432,854	454,497	477,222	501,083
GASTOS DE FUNCIONAMIENTO CON ORG. CONTROL	292,675		363,353	240,010	372,906	390,501	410,026	430,528	452,054	474,657	498,390
GASTOS DE FTO CON ORG. CONTROL . / ICLD	136%		118%	109%	100%	99%	99%	99%	99%	99%	99%
GASTOS DE FUNCIONAMIENTO SIN ORG. CONTROL	292,675		363,353	240,010	270,906	283,401	297,571	312,450	328,072	344,476	361,700
GASTOS DE FTO SIN ORG. CONTROL . / ICLD	136%		118%	109%	72%	72%	72%	72%	72%	72%	72%
LIMITE LEGAL SEGUN CATEGORIA	80%		80%	80%	80%	80%	80%	80%	80%	80%	80%
2.- CAPACIDAD DE ENDEUDAMIENTO (LEY 358 DE 1997)	VIGENCIA ACTUAL 2005		PROYECCION 2006	PROYECCION 2007	PROYECCION 2008	PROYECCION 2009	PROYECCION 2010	PROYECCION 2011	PROYECCION 2012	PROYECCION 2013	PROYECCION 2014

CONCEPTOS	Balance Financiero Ejecutado Año 2004	Composiciones Anuales	Escenario Financiero Año 2004	Escenario Financiero Año 2005	Escenario Financiero Año 2006	Escenario Financiero Año 2007	Escenario Financiero Año 2008	Escenario Financiero Año 2009	Escenario Financiero Año 2010	Escenario Financiero Año 2011	Escenario Financiero Año 2012
INGRESOS CORRIENTES LEY 358	1,159,753		1,217,741	1,278,628	1,342,559	1,409,687	1,480,172	1,554,180	1,631,889	1,713,484	1,799,158
GASTOS DE FUNCIONAMIENTO	391,449		411,022	431,573	453,152	475,809	499,600	524,580	550,809	578,349	607,267
AHORRO OPERACIONAL	768,304		806,719	847,055	889,408	933,878	980,572	1,029,601	1,081,081	1,135,135	1,191,892
SALDO DE LA DEUDA VIGENCIA ANTERIOR	0		0	0	0	0	0	0	0	0	0
DESEMBOLSOS DEUDA CONTRATADA V.A.	0		0	0	0	0	0	0	0	0	0
TOTAL DEUDA SIN NUEVO CREDITO	0		0	0	0	0	0	0	0	0	0
AMORTIZACIONES PAGADAS	0		0	0	0	0	0	0	0	0	0
AMORTIZACIONES POR PAGAR RESTO DE VIGENCIA	0		0	0	0	0	0	0	0	0	0
CREDITO NUEVO	0		0	0	0	0	0	0	0	0	0
AMORTIZACIONES EL NUEVO CREDITO	0		0	0	0	0	0	0	0	0	0
INTERESES PAGADOS Y POR PAGAR DEUDA VIGENTE	0		0	0	0	0	0	0	0	0	0
INTERESES DEL NUEVO CREDITO	0		0	0	0	0	0	0	0	0	0
SALDO DEUDA CON NUEVO CREDITO	0		0	0	0	0	0	0	0	0	0
INTERESES / AHORRO OPERACIONAL	0%		0%	0%	0%	0%	0%	0%	0%	0%	0%
SALDO DEUDA / INGRESOS CORRIENTES	0%		0%	0%	0%	0%	0%	0%	0%	0%	0%
INDICADORES LEY 358/97 INTERESES / AHORRO O.	VERDE		VERDE	VERDE	VERDE	VERDE	VERDE	VERDE	VERDE	VERDE	VERDE
INDICADORES LEY 358/97 DEUDA / ING. CTES.	VERDE		VERDE	VERDE	VERDE	VERDE	VERDE	VERDE	VERDE	VERDE	VERDE
SEMAFORO	VERDE		VERDE	VERDE	VERDE	VERDE	VERDE	VERDE	VERDE	VERDE	VERDE
AHORRO PRIMARIO / INTERESES	#¡DIV/0!		#¡DIV/0!	#¡DIV/0!	#¡DIV/0!	#¡DIV/0!	#¡DIV/0!	#¡DIV/0!	#¡DIV/0!	#¡DIV/0!	#¡DIV/0!
AHORRO PRIMARIO / SERVICIO DE LA DEUDA	940%		30%	103%	#¡DIV/0!	#¡DIV/0!	#¡DIV/0!	#¡DIV/0!	#¡DIV/0!	#¡DIV/0!	#¡DIV/0!
3.- ESTADO DE LA ENTIDAD SEGÚN LEY 819/2003	#¡DIV/0!		#¡DIV/0!	#¡DIV/0!	#¡DIV/0!	#¡DIV/0!	#¡DIV/0!	#¡DIV/0!	#¡DIV/0!	#¡DIV/0!	#¡DIV/0!
4.- ESTADO DE LA ENTIDAD CON SERVICIO DEUDA	REQUIERE AJUSTE		REQUIERE AJUSTE	REQUIERE AJUSTE	#¡DIV/0!	#¡DIV/0!	#¡DIV/0!	#¡DIV/0!	#¡DIV/0!	#¡DIV/0!	#¡DIV/0!

BALANCE FINANCIERO						
(millones de pesos)						
CONCEPTOS	Escenario Financiero Año 2013	Escenario Financiero Año 2014	Escenario Financiero Año 2015	Escenario Financiero Año 2016	Escenario Financiero Año 2017	Escenario Financiero Año 2018
INGRESOS TOTALES	2,316,227	2,432,038	2,553,640	2,681,322	2,815,388	2,956,157
INGRESOS CORRIENTES	2,300,748	2,415,786	2,536,575	2,663,404	2,796,574	2,936,403
TRIBUTARIOS	109,754	115,242	121,004	127,054	133,406	140,077
Impuesto Predial Unificado (Incluye Compensación por predial d	63,320	66,485	69,810	73,300	76,965	80,814
Impuesto de Circulación y Tránsito Servicio Público	5,628	5,910	6,205	6,516	6,841	7,183
Impuesto de Industria y Comercio	5,628	5,910	6,205	6,516	6,841	7,183
Sobretasa a la Gasolina	14,071	14,775	15,513	16,289	17,103	17,959
Otros Ingresos Tributarios	21,107	22,162	23,270	24,433	25,655	26,938
NO TRIBUTARIOS	141,273	148,337	155,753	163,541	171,718	180,304
Ingresos de la propiedad (Tasas, multas, arrendamientos, y	135,926	142,722	149,858	157,351	165,219	173,480
Otros no tributarios (operación comercial, fondos especial	5,347	5,614	5,895	6,190	6,499	6,824
Transferencias	2,049,722	2,152,208	2,259,818	2,372,809	2,491,450	2,616,022
Transferencias Corrientes (Para Funcionamiento)	354,740	372,477	391,101	410,656	431,189	452,748
Del Nivel Nacional (SGP- Inversión)	1,694,278	1,778,992	1,867,942	1,961,339	2,059,406	2,162,376
Sistema General de Participaciones -Educación-	42,471	44,594	46,824	49,165	51,623	54,204
Sistema General de Participaciones -Salud-	443,275	465,438	488,710	513,146	538,803	565,743
Sistema General de Participaciones Propósito General (Fors	848,335	890,752	935,290	982,054	1,031,157	1,082,715
Otras (Alimentación Escolar, Municipios Ribereños, Otras tr	360,198	378,208	397,118	416,974	437,823	459,714
Del Nivel Departamental	704	739	776	814	855	898
GASTOS TOTALES	2,314,819	2,430,560	2,552,088	2,679,693	2,813,678	2,954,361
GASTOS CORRIENTES	1,320,178	1,386,187	1,455,496	1,528,271	1,604,685	1,684,919
FUNCIONAMIENTO	532,807	559,447	587,420	616,791	647,630	680,012
GASTOS DE PERSONAL	203,554	213,732	224,418	235,639	247,421	259,792
GASTOS GENERALES	152,972	160,620	168,651	177,084	185,938	195,235
TRANSFERENCIAS	176,282	185,096	194,350	204,068	214,271	224,985
Pensiones (mesadas)	12,225	12,836	13,478	14,152	14,859	15,602
Previsión Social (cesantías y otras prestaciones)	11,034	11,586	12,166	12,774	13,412	14,083
A Entidades Nacionales (Fonpet y otros)	0	0	0	0	0	0
A Entidades Departamentales	0	0	0	0	0	0
A Entidades Municipales	143,524	150,700	158,235	166,147	174,455	183,177
Cuota de auditaje	0	0	0	0	0	0
Indemnizaciones por retiros de personal	0	0	0	0	0	0
Sentencias y Conciliaciones	0	0	0	0	0	0
Otras Transferencias	9,498	9,973	10,471	10,995	11,545	12,122
Intereses y Comisiones de Deuda Pública	0	0	0	0	0	0
Interna	0	0	0	0	0	0
Externa	0	0	0	0	0	0
Gastos operativos en sectores sociales (remuneración al trabajo, prestaciones, subsidios en educación, salud y otros sectores de inversión)	787,371	826,740	868,077	911,481	957,055	1,004,907
Déficit de Vigencias anteriores por funcionamiento	0	0	0	0	0	0
Amortización de Bonos Pensionales	0	0	0	0	0	0
DÉFICIT O AHORRO CORRIENTE	980,570	1,029,599	1,081,079	1,135,133	1,191,889	1,251,484
INGRESOS DE CAPITAL	15,478	16,252	17,065	17,918	18,814	19,754
Cofinanciación (Fondos de Cofinanciación, FNR)	0	0	0	0	0	0
Regalías	0	0	0	0	0	0
Fondo de Ahorro y Estabilización Petrolera (FAEP)	0	0	0	0	0	0
Rendimientos Financieros	0	0	0	0	0	0
Excedentes Financieros	0	0	0	0	0	0

CONCEPTOS	Escenario Financiero Año 2013	Escenario Financiero Año 2014	Escenario Financiero Año 2015	Escenario Financiero Año 2016	Escenario Financiero Año 2017	Escenario Financiero Año 2018
Recursos del balance	15,478	16,252	17,065	17,918	18,814	19,754
Otros recursos de capital (donaciones, aprovechamientos y otros)	0	0	0	0	0	0
GASTOS DE CAPITAL	994,641	1,044,373	1,096,592	1,151,422	1,208,993	1,269,442
Formación Bruta de capital (construcción, reparación)	994,641	1,044,373	1,096,592	1,151,422	1,208,993	1,269,442
Déficit de Vigencias anteriores por inversión	0	0	0	0	0	0
DÉFICIT O SUPERÁVIT DE CAPITAL	-979,163	-1,028,121	-1,079,527	-1,133,504	-1,190,179	-1,249,688
DÉFICIT O SUPERÁVIT TOTAL	1,407	1,477	1,551	1,629	1,710	1,796
FINANCIACIÓN	0	0	0	0	0	0
Recursos del crédito	0	0	0	0	0	0
Interno	0	0	0	0	0	0
Desembolsos	0	0	0	0	0	0
Amortizaciones	0	0	0	0	0	0
Externo	0	0	0	0	0	0
Desembolsos	0	0	0	0	0	0
Amortizaciones	0	0	0	0	0	0
DÉFICIT O SUPERÁVIT PRIMARIO	1,407	1,477	1,551	1,629	1,710	1,796
DÉFICIT O SUPERÁVIT PRIMARIO/INTERESES	#DIV/0!	#DIV/0!	#DIV/0!	#DIV/0!	#DIV/0!	#DIV/0!
desembolsos, capitalizaciones) - (gastos de funcionamiento +						
Fuente: DAF con base en información de la Secretaría de Hacienda						
RESULTADO PRESUPUESTAL						
INGRESOS TOTALES	2,316,227	2,432,038	2,553,640	2,681,322	2,815,388	2,956,157
GASTOS TOTALES	2,314,819	2,430,560	2,552,088	2,679,693	2,813,678	2,954,361
DÉFICIT O SUPERÁVIT PRESUPUESTAL	1,407	1,477	1,551	1,629	1,710	1,796
DÉFICIT O SUPERÁVIT PRIMARIO / INGRESOS CORRIENTES	0%	0%	0%	0%	0%	0%
GASTOS CORRIENTES / INGRESOS CORRIENTES	57.4%	57.4%	57.4%	57.4%	57.4%	57.4%
DÉFICIT O AHORRO CORRIENTE / INGRESOS CORRIENTES	42.6%	42.6%	42.6%	42.6%	42.6%	42.6%
CUENTAS POR PAGAR VIGENCIA ANTERIOR	-	-	-	-	-	-
CUENTAS POR PAGAR / INGRESOS CORRIENTES	0.0%	0.0%	0.0%	0.0%	0.0%	0.0%
DÉFICIT O SUPERÁVIT TOTAL / INGRESOS CORRIENTES	0.1%	0.1%	0.1%	0.1%	0.1%	0.1%
RESUMEN DEL ESTADO ACTUAL DEL MUNICIPIO DE: LA CAPILLA						
CATEGORIA DEL MUNICIPIO	6	6	6	6	6	6
1.- LIMITES DEL GASTO (LEY 617 DE 2000)	Escenario Financiero Año 2013	Escenario Financiero Año 2014	Escenario Financiero Año 2015	Escenario Financiero Año 2016	Escenario Financiero Año 2017	Escenario Financiero Año 2018
ICLD	526,137	552,444	580,066	609,069	639,523	671,499
GASTOS DE FUNCIONAMIENTO CON ORG. CONTROL	523,309	549,475	576,948	605,796	636,085	667,890
GTOS DE FTO CON ORG. CONTROL . / ICLD	99%	99%	99%	99%	99%	99%
GASTOS DE FUNCIONAMIENTO SIN ORG. CONTROL	379,785	398,774	418,713	439,648	461,631	484,712
GTOS DE FTO SIN ORG. CONTROL . / ICLD	72%	72%	72%	72%	72%	72%
LIMITE LEGAL SEGUN CATEGORIA	80%	80%	80%	80%	80%	80%
2.- CAPACIDAD DE ENDEUDAMIENTO (LEY 358 DE 1997)	PROYECCION 2015	PROYECCION 2016	PROYECCION 2017	PROYECCION 2018	PROYECCION 2019	PROYECCION 2020

CONCEPTOS	Escenario Financiero Año 2013	Escenario Financiero Año 2014	Escenario Financiero Año 2015	Escenario Financiero Año 2016	Escenario Financiero Año 2017	Escenario Financiero Año 2018
INGRESOS CORRIENTES LEY 358	1,889,116	1,983,572	2,082,750	2,186,888	2,296,232	2,411,044
GASTOS DE FUNCIONAMIENTO	637,630	669,511	702,987	738,136	775,043	813,795
AHORRO OPERACIONAL	1,251,486	1,314,060	1,379,763	1,448,752	1,521,189	1,597,249
SALDO DE LA DEUDA VIGENCIA ANTERIOR	0	0	0	0	0	0
DESEMBOLSOS DEUDA CONTRATADA V.A.	0	0	0	0	0	0
TOTAL DEUDA SIN NUEVO CREDITO	0	0	0	0	0	0
AMORTIZACIONES PAGADAS	0	0	0	0	0	0
AMORTIZACIONES POR PAGAR RESTO DE VIGENCIA	0	0	0	0	0	0
CREDITO NUEVO	0	0	0	0	0	0
AMORTIZACIONES EL NUEVO CREDITO	0	0	0	0	0	0
INTERESES PAGADOS Y POR PAGAR DEUDA VIGENTE	0	0	0	0	0	0
INTERESES DEL NUEVO CREDITO	0	0	0	0	0	0
SALDO DEUDA CON NUEVO CREDITO	0	0	0	0	0	0
INTERESES / AHORRO OPERACIONAL	0%	0%	0%	0%	0%	0%
SALDO DEUDA / INGRESOS CORRIENTES	0%	0%	0%	0%	0%	0%
INDICADORES LEY 358/97 INTERESES / AHORRO O.	VERDE	VERDE	VERDE	VERDE	VERDE	VERDE
INDICADORES LEY 358/97 DEUDA / ING. CTES.	VERDE	VERDE	VERDE	VERDE	VERDE	VERDE
SEMAFORO	VERDE	VERDE	VERDE	VERDE	VERDE	VERDE
AHORRO PRIMARIO / INTERESES	#¡DIV/0!	#¡DIV/0!	#¡DIV/0!	#¡DIV/0!	#¡DIV/0!	#¡DIV/0!
AHORRO PRIMARIO / SERVICIO DE LA DEUDA	#¡DIV/0!	#¡DIV/0!	#¡DIV/0!	#¡DIV/0!	#¡DIV/0!	#¡DIV/0!
3.- ESTADO DE LA ENTIDAD SEGÚN LEY 819/2003	#¡DIV/0!	#¡DIV/0!	#¡DIV/0!	#¡DIV/0!	#¡DIV/0!	#¡DIV/0!
4.- ESTADO DE LA ENTIDAD CON SERVICIO DEUDA	#¡DIV/0!	#¡DIV/0!	#¡DIV/0!	#¡DIV/0!	#¡DIV/0!	#¡DIV/0!

LA CAPILLA

E ENDEUDAMIENTO

(en millones de \$)

PROYECCION DE LA CAPACIDAD DE ENDEUDAMIENTO

CONCEPTO	EJECUCIONES	VIGENCIA ACTUAL Ley 358/97	VIGENCIA ACTUAL Capacidad Real de Pago 2005	Proyección	Proyección	Proyección	Proyección	Proyección	Proyección	Proyección	Proyección	Proyección	Proyección	Proyección	Proyección	Proyección	Proyección	Proyección	Proyección
				Capacidad de Pago ley 358/97 Año 2006	Capacidad de Pago ley 358/97 Año 2007	Capacidad de Pago ley 358/97 Año 2008	Capacidad de Pago ley 358/97 Año 2009	Capacidad de Pago ley 358/97 Año 2010	Capacidad de Pago ley 358/97 Año 2011	Capacidad de Pago ley 358/97 Año 2012	Capacidad de Pago ley 358/97 Año 2013	Capacidad de Pago ley 358/97 Año 2014	Capacidad de Pago ley 358/97 Año 2015	Capacidad de Pago ley 358/97 Año 2016	Capacidad de Pago ley 358/97 Año 2017	Capacidad de Pago ley 358/97 Año 2018	Capacidad de Pago ley 358/97 Año 2019	Capacidad de Pago ley 358/97 Año 2020	
INGRESOS CORRIENTES	1,104,527	1,159,753	1,159,753	1,217,741	1,278,628	1,342,559	1,409,687	1,480,172	1,554,180	1,631,889	1,713,484	1,799,158	1,889,116	1,983,572	2,082,750	2,186,888	2,296,232	2,411,044	
INGRESOS TRIBUTARIOS	78,572	82,501	82,501	86,626	90,957	95,505	100,280	105,294	110,559	116,087	121,891	127,986	134,385	141,104	148,159	155,567	163,346	171,513	
INGRESOS NO TRIBUTARIOS	22,023	23,124	23,124	24,280	25,494	26,769	28,108	29,513	30,989	32,538	34,165	35,873	37,667	39,550	41,528	43,604	45,784	48,073	
TRANSFERENCIAS	1,003,210	1,053,371	1,053,371	1,106,039	1,161,341	1,219,408	1,280,378	1,344,397	1,411,617	1,482,198	1,556,308	1,634,123	1,715,830	1,801,621	1,891,702	1,986,287	2,085,602	2,189,882	
Recursos del Balance	0	0	n.a.	0	0	0	0	0	0	0	0	0	0	0	0	0	0	0	
Regalias	0	0	0	0	0	0	0	0	0	0	0	0	0	0	0	0	0	0	
Rendimientos Financieros	722	758	758	796	836	878	921	968	1,016	1,067	1,120	1,176	1,235	1,297	1,361	1,430	1,501	1,576	
GASTOS DE FUNCIONAMIENTO	372,809	391,449	391,449	411,022	431,573	453,152	475,809	499,600	524,580	550,809	578,349	607,267	637,630	669,511	702,987	738,136	775,043	813,795	
GASTOS DE PERSONAL	207,648	218,030	218,030	228,932	240,379	252,397	265,017	278,268	292,182	306,791	322,130	338,237	355,149	372,906	391,551	411,129	431,685	453,270	
GASTOS GENERALES	132,101	138,706	138,706	145,641	152,923	160,570	168,598	177,028	185,879	195,173	204,932	215,179	225,938	237,234	249,096	261,551	274,628	288,360	
TRANSFERENCIAS (excluye indemnizaciones por programas de ajuste)	33,060	34,713	34,713	36,449	38,271	40,185	42,194	44,304	46,519	48,845	51,287	53,851	56,544	59,371	62,340	65,457	68,729	72,166	
GASTOS DE PERSONAL PRESUPUESTADOS COMO INVERSIÓN	0	0	0	0	0	0	0	0	0	0	0	0	0	0	0	0	0	0	
PAGO DE DÉFICIT DE VIGENCIAS ANTERIORES	0	0	0	0	0	0	0	0	0	0	0	0	0	0	0	0	0	0	
AHORRO OPERACIONAL (1-2)	731,718	768,304	768,304	806,719	847,055	889,408	933,878	980,572	1,029,601	1,081,081	1,135,135	1,191,892	1,251,486	1,314,060	1,379,763	1,448,752	1,521,189	1,597,249	
INFLACION ESPERADA		1.050		1.050	1.050	1.050	1.050	1.050	1.050	1.050	1.050	1.050	1.050	1.050	1.050	1.050	1.050	1.050	
SITUACION DE LA DEUDA SIN NUEVO CREDITO																			
SALDO DEUDA = (4.1 + 4.2 + 4.3 - 4.4)		0	0	0	0	0	0	0	0	0	0	0	0	0	0	0	0	0	
Saldo Deuda a 31diciembre de año anterior			0	0	0	0	0	0	0	0	0	0	0	0	0	0	0	0	
Créditos Contratados en la presente vigencia			0	0	0	0	0	0	0	0	0	0	0	0	0	0	0	0	
Cuentas por pagar a cierre 2001 menos pago del déficit en 2002		n.a.	0	n.a.	n.a.	n.a.	n.a.	n.a.	n.a.	n.a.	n.a.	n.a.	n.a.	n.a.	n.a.	n.a.	n.a.	n.a.	
Pasivos contingentes estimados		n.a.	0	n.a.	n.a.	n.a.	n.a.	n.a.	n.a.	n.a.	n.a.	n.a.	n.a.	n.a.	n.a.	n.a.	n.a.	n.a.	
Amortizaciones de la Deuda = (4.4.1 + 4.4.2)		0	0	0	0	0	0	0	0	0	0	0	0	0	0	0	0	0	
Amortizaciones Pagadas			0																
Amortizaciones por Pagar en el resto de la vigencia			0																
INTERESES DE LA DEUDA VIGENTE = (5.1 + 5.2)		0	0	0	0	0	0	0	0	0	0	0	0	0	0	0	0	0	
Intereses Pagados a la fecha de corte			0																
Intereses por Pagar en el resto de la vigencia			0																
SITUACIÓN DEL NUEVO CREDITO																			
Valor total del Nuevo Crédito			0																
Amortizaciones del nuevo credito			0																
Intereses del nuevo credito			0																

CONCEPTO	EJECUCIONES	VIGENCIA ACTUAL Ley 358/97	VIGENCIA ACTUAL Capacidad Real de Pago 2005	Proyección	Proyección	Proyección	Proyección	Proyección	Proyección	Proyección	Proyección	Proyección	Proyección	Proyección	Proyección	Proyección	Proyección	Proyección	Proyección
				Capacidad de Pago ley 358/97 Año 2006	Capacidad de Pago ley 358/97 Año 2007	Capacidad de Pago ley 358/97 Año 2008	Capacidad de Pago ley 358/97 Año 2009	Capacidad de Pago ley 358/97 Año 2010	Capacidad de Pago ley 358/97 Año 2011	Capacidad de Pago ley 358/97 Año 2012	Capacidad de Pago ley 358/97 Año 2013	Capacidad de Pago ley 358/97 Año 2014	Capacidad de Pago ley 358/97 Año 2015	Capacidad de Pago ley 358/97 Año 2016	Capacidad de Pago ley 358/97 Año 2017	Capacidad de Pago ley 358/97 Año 2018	Capacidad de Pago ley 358/97 Año 2019	Capacidad de Pago ley 358/97 Año 2020	
CALCULO INDICADORES																			
SALDO DEUDA CON NUEVO CREDITO = (4 + 6.1 - 6.2)		0	0	0	0	0	0	0	0	0	0	0	0	0	0	0	0	0	0
TOTAL INTERESES = (5 + 6.3)		0	0	0	0	0	0	0	0	0	0	0	0	0	0	0	0	0	0
SOLVENCIA = INTERESES / AHORRO OPERACIONAL = (7.2 / 3)		0.0%	0.0%	0.0%	0.0%	0.0%	0.0%	0.0%	0.0%	0.0%	0.0%	0.0%	0.0%	0.0%	0.0%	0.0%	0.0%	0.0%	0.0%
SOSTENIBILIDAD = SALDO DEUDA / INGRESOS CORRIENTES = (7.1 / 1)		0.0%	0.0%	0.0%	0.0%	0.0%	0.0%	0.0%	0.0%	0.0%	0.0%	0.0%	0.0%	0.0%	0.0%	0.0%	0.0%	0.0%	0.0%
ESTADO ACTUAL DE LA ENTIDAD (SEMÁFORO)		VERDE	VERDE	VERDE	VERDE	VERDE	VERDE	VERDE	VERDE	VERDE	VERDE	VERDE	VERDE	VERDE	VERDE	VERDE	VERDE	VERDE	VERDE

1 base en información de la Secretaría de Hacienda Municipal

RESUMEN				PROYECCION DE LA CAPACIDAD DE ENDEUDAMIENTO																
DEPARTAMENTO O MUNICIPIO DE: LA CAPILLA																				
CAPACIDAD DE ENDEUDAMIENTO																				
CONCEPTO	EJECUCIONES	VIGENCIA ACTUAL Ley 358/97	VIGENCIA ACTUAL Capacidad Real de Pago 2005	Proyección	Proyección	Proyección	Proyección	Proyección	Proyección	Proyección	Proyección	Proyección	Proyección	Proyección	Proyección	Proyección	Proyección	Proyección	Proyección	Proyección
				Capacidad de Pago ley 358/97 Año 2006	Capacidad de Pago ley 358/97 Año 2007	Capacidad de Pago ley 358/97 Año 2008	Capacidad de Pago ley 358/97 Año 2009	Capacidad de Pago ley 358/97 Año 2010	Capacidad de Pago ley 358/97 Año 2011	Capacidad de Pago ley 358/97 Año 2012	Capacidad de Pago ley 358/97 Año 2013	Capacidad de Pago ley 358/97 Año 2014	Capacidad de Pago ley 358/97 Año 2015	Capacidad de Pago ley 358/97 Año 2016	Capacidad de Pago ley 358/97 Año 2017	Capacidad de Pago ley 358/97 Año 2018	Capacidad de Pago ley 358/97 Año 2019	Capacidad de Pago ley 358/97 Año 2020		
INGRESOS CORRIENTES	1,104,527	1,159,753	1,159,753	1,217,741	1,278,628	1,342,559	1,409,687	1,480,172	1,554,180	1,631,889	1,713,484	1,799,158	1,889,116	1,983,572	2,082,750	2,186,888	2,296,232	2,411,044		
GASTOS DE FUNCIONAMIENTO	372,809	391,449	391,449	411,022	431,573	453,152	475,809	499,600	524,580	550,809	578,349	607,267	637,630	669,511	702,987	738,136	775,043	813,795		
AHORRO OPERACIONAL (1-2)	731,718	768,304	768,304	806,719	847,055	889,408	933,878	980,572	1,029,601	1,081,081	1,135,135	1,191,892	1,251,486	1,314,060	1,379,763	1,448,752	1,521,189	1,597,249		
SALDO DEUDA CON NUEVO CREDITO	0	0	0	0	0	0	0	0	0	0	0	0	0	0	0	0	0	0		
INTERESES DE LA DEUDA	0	0	0	0	0	0	0	0	0	0	0	0	0	0	0	0	0	0		
SOLVENCIA = INTERESES / AHORRO OPERACIONAL = (5 / 3)		0.0%	0.0%	0.0%	0.0%	0.0%	0.0%	0.0%	0.0%	0.0%	0.0%	0.0%	0.0%	0.0%	0.0%	0.0%	0.0%	0.0%		
SOSTENIBILIDAD = SALDO DEUDA / INGRESOS CORRIENTES = (4 / 1)		0.0%	0.0%	0.0%	0.0%	0.0%	0.0%	0.0%	0.0%	0.0%	0.0%	0.0%	0.0%	0.0%	0.0%	0.0%	0.0%	0.0%		
ESTADO ACTUAL DE LA ENTIDAD (SEMÁFORO)		VERDE	VERDE	VERDE	VERDE	VERDE	VERDE	VERDE	VERDE	VERDE	VERDE	VERDE	VERDE	VERDE	VERDE	VERDE	VERDE	VERDE		

1 base en información de la Secretaría de Hacienda Municipal.

Cuentas por pagar al cierre de: Este valor se debe tomar del formato CGN 001-96 as: total pasivo menos deuda pública (Código 22) menos pasivos estimados (código 27) mas provisiones para prestaciones sociales (código 2715) menos obligaciones contraídas (código 0:

	CONCEPTO	Presupuesto Inicial	Presupuesto Definitivo (2)	Compromisos del mes	Compromisos Acumulados al mes DÉFICIT FISCAL VIGENCIAS 2.001 Y SIGUIENTES	Compromisos Acumulados al mes DEFICIT FISCAL VIGENCIA 2.000 Y ANTERIORES	Pagos Acumulados al mes FISCAL VIGENCIAS 2.001 Y SIGUIENTES	Pagos Acumulados al mes FISCAL VIGENCIA 2.000 Y ANTERIORES
	DETALLE DE LA EJECUCION DE ACREENCIAS DEL PROGRAMA DE SANEAMIENTO FISCAL							
158A	Gastos por pasivos de funcionamiento de vigencias anteriores	0	0	0	0	0	0	0
159A	Mesadas Pensionales							
160A	Servicios Personales							
161A	Transferencias de nómina							
162A	Servicios personales indirectos							
163A	Gastos Generales							
164A	Indemnizaciones							
165A	Otros gastos							
166A	GRUPO 1							
167A	GRUPO 2							
168A	GRUPO 4							
169A	Gastos por pasivos de inversión de vigencias anteriores	0	0	0	0	0	0	0
170A	En Educación							
171A	En Salud							
172A	En Agua potable y saneamiento básico							
173A	En recreación, cultura u deporte							
174A	En otros sectores							
175A	GRUPO 1							
176A	GRUPO 2							
177A	GRUPO 4							

PROYECCION DEL PAGO DE LAS ACREENCIAS DEL PROGRAMA DE SANEAMIENTO FISCAL		Escenario Financiero Año 2004	Escenario Financiero Año 2005	Escenario Financiero Año 2006	Escenario Financiero Año 2007	Escenario Financiero Año 2008	Escenario Financiero Año 2009	Escenario Financiero Año 2010	Escenario Financiero Año 2011 Inicial	Escenario Financiero Año 2012	Escenario Financiero Año 2013	Escenario Financiero Año 2014
	GASTOS POR PASIVOS DE FUNCIONAMIENTO DE VIGENCIAS ANTERIORES	0	0	0	0	0	0	0	0	0	0	0
159A	Mesadas Pensionales	0	0	0	0	0	0	0	0	0	0	0
159A1	Déficit Fiscal Vigencia 2001 y siguientes											
159A2	Déficit Fiscal Vigencia 2000 y Anteriores											
160A	Servicios Personales	0	0	0	0	0	0	0	0	0	0	0
160A1	Déficit Fiscal Vigencia 2001 y siguientes											
160A2	Déficit Fiscal Vigencia 2000 y Anteriores											
161A	Transferencias de nómina	0	0	0	0	0	0	0	0	0	0	0
161A1	Déficit Fiscal Vigencia 2001 y siguientes											
161A2	Déficit Fiscal Vigencia 2000 y Anteriores											
162A	Servicios personales indirectos	0	0	0	0	0	0	0	0	0	0	0
162A1	Déficit Fiscal Vigencia 2001 y siguientes											
162A2	Déficit Fiscal Vigencia 2000 y Anteriores											
163A	Gastos Generales	0	0	0	0	0	0	0	0	0	0	0
163A1	Déficit Fiscal Vigencia 2001 y siguientes											
163A2	Déficit Fiscal Vigencia 2000 y Anteriores											
164A	Indemnizaciones	0	0	0	0	0	0	0	0	0	0	0
164A1	Déficit Fiscal Vigencia 2001 y siguientes											
164A2	Déficit Fiscal Vigencia 2000 y Anteriores											
165A	Otros gastos	0	0	0	0	0	0	0	0	0	0	0
165A1	Déficit Fiscal Vigencia 2001 y siguientes											
165A2	Déficit Fiscal Vigencia 2000 y Anteriores											
166A	GRUPO 1	0	0	0	0	0	0	0	0	0	0	0
166A1	Déficit Fiscal Vigencia 2001 y siguientes											
166A2	Déficit Fiscal Vigencia 2000 y Anteriores											
167A	GRUPO 2	0	0	0	0	0	0	0	0	0	0	0
167A1	Déficit Fiscal Vigencia 2001 y siguientes											
167A2	Déficit Fiscal Vigencia 2000 y Anteriores											
168A	GRUPO 4	0	0	0	0	0	0	0	0	0	0	0
168A1	Déficit Fiscal Vigencia 2001 y siguientes											
168A2	Déficit Fiscal Vigencia 2000 y Anteriores											
169A	GASTOS POR PASIVOS DE INVERSION DE VIGENCIAS ANTERIORES	0	0	0	0	0	0	0	0	0	0	0
170A	En Educación											
171A	En Salud											
172A	En Agua potable y saneamiento básico											
173A	En recreación, cultura u deporte											
174A	En otros sectores											
175A	GRUPO 1											
176A	GRUPO 2											
177A	GRUPO 4											

FUENTES Y USOS

Municipio	LA CAPILLA
Vigencia fiscal	2,004
Categoría	6
Nit	0

1396

Opción por la cuál se categorizó en la vigencia anterior (digite una X sobre la opción respectiva):

Ley 617 de 2000	6
Ley 136 de 1994	0
Ministerio de Hacienda	0

Sanearamiento fiscal (digite una X si está en saneamiento fiscal, sino deje en blanco) 0

Fecha de Inicio del Convenio: 37987

Fecha de Terminación del Convenio: 42369

1,882,864	1,507,073	1,382,345
1,737,624	1,509,920	1,525,150

En millones de pesos

Código CGR	CONCEPTOS	Escenario Financiero Año 2004	Presupuesto Definitivo (2)	Ejecución al mes	(%) Ejecución frente a presupuesto (3)/(2)	(%) Ejecución frente a escenario
220A	1. FUENTES Y USOS DE LOS GASTOS DE FUNCIONAMIENTO					
221A	A. INGRESOS CORRIENTES DE LIBRE DESTINACION	297,993	213,370	215,403	101.0%	72.3%
111	Ingresos Tributarios	55,270	64,835	66,472	102.5%	120.3%
1110201	Impuesto Predial Unificado (Incluye Compensación por predial Resguardos Indígenas)	50,590	55,470	55,689	100.4%	110.1%
1110101	Impuesto de Circulación y Tránsito Servicio Público	0	1,617	1,617	100.0%	#DIV/0!
1110205	Impuesto de Industria y Comercio	3,075	4,982	4,982	100.0%	162.0%
1110217	Sobretasa a la Gasolina	0	0	0	#DIV/0!	#DIV/0!
134A	Impuesto al Transporte de Hidrocarburos	0	0	0	#DIV/0!	#DIV/0!
8A	Otros Tributarios	1,605	2,766	4,184	151.3%	260.7%
222A	Menos Ingresos para el Fondo de Contingencia	0	0	0	#DIV/0!	#DIV/0!
112	Ingresos No Tributarios	242,723	148,534	148,931	100.3%	61.4%
223A	B. GASTOS FUNCIONAMIENTO NIVEL CENTRAL CON ICLD Y RECURSOS PRO	363,353	307,013	292,675	95.3%	80.5%
211	Gastos de Personal	207,648	197,644	193,203	97.8%	93.0%
212	Gastos Generales	132,101	94,165	88,157	93.6%	66.7%
21301	Transferencias	23,604	15,204	11,315	74.4%	47.9%
217	Déficit fiscal por funcionamiento	0	0	0	#DIV/0!	#DIV/0!
224A	C. GASTOS ORGANOS DE CONTROL	0	0	0	#DIV/0!	#DIV/0!
242	Concejo	0	0	0	#DIV/0!	#DIV/0!
243	Contraloría	0	0	0	#DIV/0!	#DIV/0!
244	Personería	0	0	0	#DIV/0!	#DIV/0!
225A	D. AHORRO DE ICLD DISPONIBLE PARA OTROS GASTOS (A-B-C)	-65,360	-93,643	-77,272	83%	118.2%
226A	2. FUENTES Y USOS DE SECTORES DE INVERSION					
227A	EDUCACIÓN					
228A	Ingresos	111,721	30,242	30,242	100.0%	27.1%
1120502010101	SGP	111,721	30,242	30,242	100.0%	27.1%
229A	Gastos	132,461	94,969	89,876	94.6%	67.9%
230A	Gastos operativos del sector (sueldos, prestaciones, subsidios y otros)	52,394	37,979	36,375	95.8%	69.4%
231A	Formación Bruta de Capital	80,067	56,990	53,501	93.9%	66.8%
232A	Superávit o déficit del sector	-20,740	-64,727	-59,634	92.1%	287.5%
233A	SALUD					
234A	Ingresos	397,379	474,205	486,114	102.5%	122.3%
1120502010102	SGP	290,662	309,014	315,362	102.1%	108.5%
235A	Otros (especificar)	106,717	165,191	170,752		
236A	Gastos	441,262	500,577	461,230	92.1%	104.5%
237A	Gastos operativos del sector (sueldos, prestaciones, subsidios y otros)	429,428	483,128	443,884	91.9%	103.4%
238A	Formación Bruta de Capital	11,834	17,449	17,346	99.4%	146.6%
239A	Superávit o déficit del sector	-43,883	-26,372	24,884	-94.4%	-56.7%
240A	AGUA POTABLE Y SANEAMIENTO BÁSICO					
241A	Ingresos	295,950	158,904	158,904	100.0%	53.7%
1120502010103	SGP	295,950	158,904	158,904	100.0%	53.7%
242A	Gastos	314,701	263,710	217,768	82.6%	69.2%
243A	Gastos operativos del sector (sueldos, prestaciones, subsidios y otros)	0	0	0	#DIV/0!	#DIV/0!
244A	Formación Bruta de Capital	314,701	263,710	217,768	82.6%	69.2%
245A	Superávit o déficit del sector	-18,751	-104,806	-58,864	56.2%	313.9%

Código CGR	CONCEPTOS	Escenario Financiero Año 2004	Presupuesto Definitivo (2)	Ejecución al mes	(%) Ejecución frente a presupuesto (3)/(2)	(%) Ejecución frente a escenario
246A	RECREACIÓN, CULTURA Y DEPORTE					
247A	Ingresos	50,528	27,130	27,130	100.0%	53.7%
1120502010103	SGP	50,528	27,130	27,130	100.0%	53.7%
248A	Gastos	72,894	32,252	32,220	99.9%	44.2%
249A	Gastos operativos del sector (sueldos, prestaciones, subsidios y otros)	0	0	0	#DIV/0!	#DIV/0!
250A	Formación Bruta de Capital	72,894	32,252	32,220	99.9%	44.2%
251A	Superávit o déficit del sector	-22,366	-5,122	-5,090	99.4%	22.8%
252A	OTROS INGRESOS PARA INVERSION Y TRANSFERIR					
253A	Ingresos	584,053	606,070	607,357	100.2%	104.0%
254A	Tributarios con Destinación	23,302	24,192	16,601	68.6%	71.2%
1110103	Impuesto Predial Unificado (Incluye Compensación Predial Resguardos Indige	12,647	13,868	13,922	100.4%	110.1%
1110101	Impuesto Circulación y Tránsito Servicios Públicos	0	404	404	100.0%	#DIV/0!
1110205	Impuesto de Industria y Comercio	769	1,246	1,246	100.0%	162.0%
1110216	Sobretasa a la Gasolina	0	0	0	#DIV/0!	#DIV/0!
11205020810	Impuesto al Transporte de Hidrocarburos	0	0	0	#DIV/0!	#DIV/0!
255A	Otros Ingresos Tributarios	9,886	8,674	1,029	11.9%	10.4%
256A	No Tributarios con destinación	487,846	327,667	347,414	106.0%	114.6%
1120502010103	S.G.P. Propósito General	303,168	162,779	162,779.4	100.0%	53.7%
7A	S.G.P. Municipios Ribereños	0	0	0	#DIV/0!	#DIV/0!
257A	Otros No tributarios con Destinación	184,678	164,888	184,635	112.0%	255.8%
258A	% Venta/Activos para FONPET y 10% del SGP-PPTO-GRAL (Art. 49 Ley 863/03)	72,183	38,757	38,757	100.0%	5368.0%
259A	Ingresos de Capital	722	215,454	204,585	95.0%	28335.9%
11205020104	Fondo Nacional de Regalías -FNR-	0	0	0	#DIV/0!	#DIV/0!
306A	Fondo de Ahorro y Estabilización Petrolera -FAEP-	0	0	0	#DIV/0!	#DIV/0!
1120502010105	Cofinanciación	0	40,944	20,729	50.6%	#DIV/0!
112050207	Regalías	0	0	0	#DIV/0!	#DIV/0!
260A	Recursos del Crédito	0	0	0	#DIV/0!	#DIV/0!
12202	Recursos del Balance	0	174,010	174,010	100.0%	#DIV/0!
305A	Rendimientos de Inversiones Financieras	722	500	9,846	1969.2%	1363.7%
124	Donaciones	0	0	0	#DIV/0!	#DIV/0!
125	Excedentes Financieros	0	0	0	#DIV/0!	#DIV/0!
126	Aprovechamientos	0	0	0	#DIV/0!	#DIV/0!
128	Otros Recursos de Capital	0	0	0	#DIV/0!	#DIV/0!
262A	GASTOS DE INVERSION Y OTROS	351,079	291,552	271,576	93.1%	77.4%
263A	Inversión	341,623	281,552	261,576	92.9%	76.6%
264A	Gastos operativos del sector (sueldos, prestaciones, subsidios y otros)	26,603	13,000	12,368	95.1%	46.5%
265A	Formación Bruta de Capital	315,020	268,552	249,208	92.8%	79.1%
266A	Otros Gastos	9,456	10,000	10,000	100.0%	105.8%
21305	Indemnizaciones +Transf. a Bomberos, CAR y Otras con Rentas de Dest.Esp.	9,456	10,000	10,000	100.0%	105.8%
267A	Superávit o déficit de Inversión	232,974	314,518	335,781	106.8%	144.1%
268A	E. AHORRO DE RDE DE INVERSIÓN (suma los superávit o déficit sectoriales)	127,234	113,490	237,077	208.9%	186.3%
269A	3. FUENTES Y USOS DEL PROGRAMA DE AJUSTE					
270A	EN FUNCIONAMIENTO					
271A	Ingresos	-65,360	-93,643	-77,272	82.5%	118.2%
225A	Ahorro de ICLD disponible para otros gastos (D)	-65,360	-93,643	-77,272	82.5%	118.2%
272A	Rentas Reorientadas	0	0	0	#DIV/0!	#DIV/0!
1110216	Sobretasa Gasolina	0	0	0	#DIV/0!	#DIV/0!
11205020810	Impuesto al Transporte de Hidrocarburos	0	0	0	#DIV/0!	#DIV/0!
112050207	Regalías	0	0	0	#DIV/0!	#DIV/0!
12202	Recuperación de Cartera	0	0	0	#DIV/0!	#DIV/0!
306A	Fondo de Ahorro y Estabilización Petrolera -FAEP-	0	0	0	#DIV/0!	#DIV/0!
305A	Rendimientos de Inversiones Financieras	0	0	0	#DIV/0!	#DIV/0!
1120502010103	S.G.P. Propósito General (Otros Sectores 49%)	0	0	0	#DIV/0!	#DIV/0!
7A	S.G.P. Municipios Ribereños	0	0	0	#DIV/0!	#DIV/0!
323A	Crédito de ajuste	0	0	0	#DIV/0!	#DIV/0!
274A	Reserva Fondo de Contingencias (sentencias, litigios, conciliaciones potencia	0	0	0	#DIV/0!	#DIV/0!
158A	Gastos por pasivos de funcionamiento de vigencias anteriores	0	0	0	#DIV/0!	#DIV/0!
159A	Mesadas Pensionales	0	0	0	#DIV/0!	#DIV/0!
160A	Servicios Personales	0	0	0	#DIV/0!	#DIV/0!
161A	Transferencias de nómina	0	0	0	#DIV/0!	#DIV/0!
162A	Servicios personales indirectos	0	0	0	#DIV/0!	#DIV/0!
163A	Gastos Generales	0	0	0	#DIV/0!	#DIV/0!

Código CGR	CONCEPTOS	Escenario Financiero Año 2004	Presupuesto Definitivo (2)	Ejecución al mes	(%) Ejecución frente a presupuesto (3)/(2)	(%) Ejecución frente a escenario
164A	Indemnizaciones	0	0	0	#¡DIV/0!	#¡DIV/0!
165A	Otros gastos	0	0	0	#¡DIV/0!	#¡DIV/0!
166A	GRUPO 1	0	0	0	#¡DIV/0!	#¡DIV/0!
167A	GRUPO 2	0	0	0	#¡DIV/0!	#¡DIV/0!
168A	GRUPO 4	0	0	0	#¡DIV/0!	#¡DIV/0!
275A	Ahorro disponible después de gastos por pasivos de funcionamiento	-65,360	-93,643	-77,272	82.5%	118.2%
276A	EN INVERSIÓN					
277A	Ingresos	61,874	19,847	159,805	805.2%	258.3%
275A	Ahorro disponible después de gastos por pasivos de funcionamiento	-65,360	-93,643	-77,272	82.5%	118.2%
268A	Ahorro de RDE de inversión disponible para otros gastos (E)	127,234	113,490	237,077	208.9%	186.3%
169A	Gastos por pasivos de inversión de vigencias anteriores	0	0	0	#¡DIV/0!	#¡DIV/0!
170A	En Educación	0	0	0	#¡DIV/0!	#¡DIV/0!
171A	En Salud	0	0	0	#¡DIV/0!	#¡DIV/0!
172A	En Agua potable y saneamiento básico	0	0	0	#¡DIV/0!	#¡DIV/0!
173A	En recreación, cultura u deporte	0	0	0	#¡DIV/0!	#¡DIV/0!
174A	En otros sectores	0	0	0	#¡DIV/0!	#¡DIV/0!
175A	GRUPO 1	0	0	0	#¡DIV/0!	#¡DIV/0!
176A	GRUPO 2	0	0	0	#¡DIV/0!	#¡DIV/0!
177A	GRUPO 4	0	0	0	#¡DIV/0!	#¡DIV/0!
278A	Ahorro disponible después de gastos por pasivos de funcionamiento e inversi	61,874	19,847	159,805	805.2%	258.3%
279A	4. FUENTES Y USOS EN SERVICIO DE LA DEUDA					
280A	Ingresos	61,874	19,847	159,805	805.2%	258.3%
278A	Ahorro disponible después de gastos por pasivos de funcionamiento e inver	61,874	19,847	159,805	805.2%	258.3%
23	Gastos por pago de servicio de deuda	207,114	17,000	17,000	100.0%	8.2%
281A	F. AHORRO FINAL SIN INCLUIR FONDO DE CONTINGENCIAS	-145,240	2,847	142,805	5016.0%	-98.3%
282A	G. AHORRO FINAL INCLUYENDO FONDO DE CONTINGENCIAS	-145,240	2,847	142,805	5016.0%	-98.3%

Fuente: DAF con base en información de la Secretaría de Hacienda

FUENTES Y USOS PROYECCIONES

		LA CAPILLA															
		2,004															
		6															
		1,737,624	1,051,922	1,648,179	1,728,488	1,814,912	1,905,658	2,000,941	2,100,988	2,206,037	2,316,339	2,432,156	2,553,764	2,681,452	2,815,525	2,956,301	
		1,882,864	1,051,542	1,648,099	1,727,354	1,813,722	1,904,408	1,999,628	2,099,610	2,204,590	2,314,819	2,430,560	2,552,068	2,679,693	2,813,678	2,954,361	
En millones de pesos																	
Código	CGR	CONCEPTOS	Escenario Financiero Año 2004	Escenario Financiero Año 2005	Escenario Financiero Año 2006	Escenario Financiero Año 2007	Escenario Financiero Año 2008	Escenario Financiero Año 2009	Escenario Financiero Año 2010	Escenario Financiero Año 2011	Escenario Financiero Año 2012	Escenario Financiero Año 2013	Escenario Financiero Año 2014	Escenario Financiero Año 2015	Escenario Financiero Año 2016	Escenario Financiero Año 2017	Escenario Financiero Año 2018
220A		1. FUENTES Y USOS DE LOS GASTOS DE FUNCIONAMIENTO															
221A		A. INGRESOS CORRIENTES DE LIBRE DESTINACION	309,121	219,921	357,116	374,971	402,540	422,667	443,800	465,990	489,290	513,754	539,442	566,414	594,735	624,472	655,695
111		Ingresos Tributarios	64,755	55,135	63,750	66,938	70,284	73,799	77,489	81,363	85,431	89,703	94,188	98,897	103,842	109,034	114,486
1110201		Impuesto Predial Unificado (Incluye Compensación por predial Resguardos Indígenas)	50,590	42,830	36,000	37,800	39,690	41,675	43,758	45,946	48,243	50,656	53,188	55,848	58,640	61,572	64,651
1110101		Impuesto de Circulación y Tránsito Servicio Público	0	0	3,200	3,360	3,528	3,704	3,890	4,084	4,288	4,503	4,728	4,964	5,212	5,473	5,747
1110208		Impuesto de Industria y Comercio	3,075	2,880	3,200	3,360	3,528	3,704	3,890	4,084	4,288	4,503	4,728	4,964	5,212	5,473	5,747
1110217		Sobretasa a la Gasolina	0	0	8,000	8,400	8,820	9,261	9,724	10,210	10,721	11,257	11,820	12,411	13,031	13,683	14,367
134A		Impuesto al Transporte de Hidrocarburos	0	0	0	0	0	0	0	0	0	0	0	0	0	0	0
8A		Otros Ingresos Tributarios	11,090	9,426	13,350	14,018	14,718	15,454	16,227	17,038	17,890	18,785	19,724	20,710	21,746	22,833	23,975
222A		Menos Ingresos para el Fondo de Contingencia	0	0	8,000	8,400	0	0	0	0	0	0	0	0	0	0	0
112		Ingresos No Tributarios	244,366	164,786	301,366	316,434	332,256	348,868	366,312	384,627	403,859	424,052	445,254	467,517	490,893	515,437	541,209
223A		B. GASTOS FUNCIONAMIENTO NIVEL CENTRAL CON ICLD Y RECURSOS PROPIOS	363,353	240,010	270,906	283,401	297,571	312,450	328,072	344,476	361,700	379,785	398,774	418,713	439,648	461,831	484,712
211		Gastos de Personal	207,648	161,568	144,662	151,895	159,490	167,464	175,838	184,629	193,861	203,554	213,732	224,418	235,639	247,421	259,792
212		Gastos Generales	132,101	69,184	108,714	114,150	119,857	125,850	132,143	138,750	145,687	152,972	160,620	168,651	177,084	185,938	195,235
21301		Transferencias	23,604	9,258	17,530	17,357	18,224	19,136	20,092	21,097	22,152	23,259	24,422	25,643	26,926	28,272	29,686
217		Déficit fiscal por funcionamiento	0	0	0	0	0	0	0	0	0	0	0	0	0	0	0
224A		C. GASTOS ORGANOS DE CONTROL	0	0	102,000	107,100	112,455	118,078	123,982	130,181	136,690	143,524	150,700	158,235	166,147	174,455	183,177
242		Concejo	0	0	45,000	47,250	49,613	52,093	54,698	57,433	60,304	63,320	66,485	69,810	73,300	76,965	80,814
243		Contraloría	0	0	0	0	0	0	0	0	0	0	0	0	0	0	0
244		Personería	0	0	57,000	59,850	62,843	65,985	69,284	72,748	76,385	80,205	84,215	88,426	92,847	97,489	102,364
225A		D. AHORRO DE ICLD DISPONIBLE PARA OTROS GASTOS (A-B-C)	-54,232	-20,089	-15,790	-15,530	-7,486	-7,861	-8,254	-8,666	-9,100	-9,555	-10,033	-10,534	-11,061	-11,614	-12,195
226A		2. FUENTES Y USOS DE SECTORES DE INVERSION															
227A		EDUCACIÓN															
228A		Ingresos	111,721	22,113	30,183	31,692	33,277	34,941	36,688	38,522	40,448	42,471	44,594	46,824	49,165	51,623	54,204
1120502010101		SGP	111,721	22,113	30,183	31,692	33,277	34,941	36,688	38,522	40,448	42,471	44,594	46,824	49,165	51,623	54,204
229A		Gastos	132,461	40,437	86,169	88,377	92,796	97,436	102,308	107,423	112,795	118,434	124,356	130,574	137,102	143,958	151,155
230A		Gastos operativos del sector (sueldos, prestaciones, subsidios y otros)	52,394	31,437	62,986	66,135	69,442	72,914	76,560	80,388	84,407	88,628	93,059	97,712	102,598	107,727	113,114
231A		Formación Bruta de Capital	80,067	9,000	23,183	22,242	23,354	24,522	25,748	27,035	28,387	29,807	31,297	32,862	34,505	36,230	38,042
232A		Superávit o déficit del sector	-20,740	-18,324	-55,986	-56,685	-59,520	-62,496	-65,620	-68,901	-72,346	-75,964	-79,762	-83,750	-87,938	-92,334	-96,951
233A		SALUD															
234A		Ingresos	397,379	309,015	480,127	504,133	529,340	555,807	583,597	612,777	643,416	675,587	709,366	744,835	782,076	821,180	862,239
1120502010102		SGP	290,662	309,014	315,027	330,778	347,317	364,683	382,917	402,063	422,166	443,275	465,438	488,710	513,146	538,803	565,743
235A		Otros (especificar)	106,717	1	165,100	173,355	182,023	191,124	200,680	210,714	221,250	232,312	243,928	256,124	268,931	282,377	296,496
236A		Gastos	441,262	309,014	480,027	504,028	529,230	555,691	583,476	612,650	643,282	675,446	709,219	744,679	781,913	821,009	862,060
237A		Gastos operativos del sector (sueldos, prestaciones, subsidios y otros)	429,428	297,077	467,584	490,963	515,511	541,287	568,351	596,769	626,607	657,938	690,835	725,376	761,645	799,727	839,714
238A		Formación Bruta de Capital	11,834	11,937	12,443	13,065	13,718	14,404	15,125	15,881	16,675	17,509	18,384	19,303	20,268	21,282	22,346
239A		Superávit o déficit del sector	-43,883	1	100	105	110	116	122	128	134	141	148	155	163	171	180
240A		AGUA POTABLE Y SANEAMIENTO BÁSICO															
241A		Ingresos	295,950	158,903	247,187	259,547	272,524	286,150	300,458	315,481	331,255	347,817	365,208	383,469	402,642	422,774	443,913
1120502010103		SGP	295,950	158,903	247,187	259,547	272,524	286,150	300,458	315,481	331,255	347,817	365,208	383,469	402,642	422,774	443,913
242A		Gastos	314,701	215,560	265,793	279,083	293,037	307,689	323,073	339,227	356,188	373,997	392,697	412,332	432,949	454,596	477,326
243A		Gastos operativos del sector (sueldos, prestaciones, subsidios y otros)	0	0	0	0	0	0	0	0	0	0	0	0	0	0	0
244A		Formación Bruta de Capital	314,701	215,560	265,793	279,083	293,037	307,689	323,073	339,227	356,188	373,997	392,697	412,332	432,949	454,596	477,326
245A		Superávit o déficit del sector	-18,751	-56,657	-18,606	-19,536	-20,513	-21,538	-22,615	-23,746	-24,933	-26,180	-27,489	-28,863	-30,307	-31,822	-33,413

Código	CGR	CONCEPTOS	Escenario Financiero Año 2004	Escenario Financiero Año 2005	Escenario Financiero Año 2006	Escenario Financiero Año 2007	Escenario Financiero Año 2008	Escenario Financiero Año 2009	Escenario Financiero Año 2010	Escenario Financiero Año 2011	Escenario Financiero Año 2012	Escenario Financiero Año 2013	Escenario Financiero Año 2014	Escenario Financiero Año 2015	Escenario Financiero Año 2016	Escenario Financiero Año 2017	Escenario Financiero Año 2018
246A		RECREACIÓN, CULTURA Y DEPORTE															
247A		Ingresos	50,528	27,130	42,203	44,313	46,528	48,855	51,298	53,863	56,556	59,383	62,353	65,470	68,744	72,181	75,790
11205020103		SGP	50,528	27,130	42,203	44,313	46,528	48,855	51,298	53,863	56,556	59,383	62,353	65,470	68,744	72,181	75,790
248A		Gastos	72,894	30,144	45,379	47,648	50,030	52,532	55,158	57,916	60,812	63,853	67,045	70,398	73,918	77,613	81,494
249A		Gastos operativos del sector (sueldos, prestaciones, subsidios y otros)	0	0	0	0	0	0	0	0	0	0	0	0	0	0	0
250A		Formación Bruta de Capital	72,894	30,144	45,379	47,648	50,030	52,532	55,158	57,916	60,812	63,853	67,045	70,398	73,918	77,613	81,494
251A		Superávit o déficit del sector	-22,366	-3,014	-3,176	-3,335	-3,502	-3,677	-3,861	-4,054	-4,257	-4,469	-4,693	-4,927	-5,174	-5,433	-5,704
252A		OTROS INGRESOS PARA INVERSION Y TRANSFERIR															
253A		Ingresos	572,925	314,840	483,363	505,431	530,703	557,238	585,100	614,355	645,073	677,327	711,193	746,753	784,090	823,295	864,459
254A		Tributarios con Destinación	13,817	11,784	14,230	14,942	15,689	16,473	17,297	18,161	19,070	20,023	21,024	22,075	23,179	24,338	25,555
1110103		Impuesto Predial Unificado (Incluye Compensación Predial Resguardos Indígenas)	12,647	10,707	9,000	9,450	9,923	10,419	10,940	11,487	12,061	12,664	13,297	13,962	14,660	15,393	16,163
1110101		Impuesto Circulación y Tránsito Servicios Públicos	0	0	800	840	882	926	972	1,021	1,072	1,126	1,182	1,241	1,303	1,368	1,437
1110205		Impuesto de Industria y Comercio	769	720	800	840	882	926	972	1,021	1,072	1,126	1,182	1,241	1,303	1,368	1,437
1110216		Sobretasa a la Gasolina	0	0	2,000	2,100	2,205	2,315	2,431	2,553	2,680	2,814	2,955	3,103	3,258	3,421	3,592
11205020810		Impuesto al Transporte de Hidrocarburos	0	0	0	0	0	0	0	0	0	0	0	0	0	0	0
255A		Otros Ingresos Tributarios	401	356	1,630	1,712	1,797	1,887	1,981	2,080	2,184	2,294	2,408	2,529	2,655	2,788	2,927
256A		No Tributarios con destinación	486,203	263,799	395,844	415,636	436,418	458,239	481,151	505,208	530,468	556,992	584,841	614,084	644,788	677,027	710,878
11205020103		S.G.P. Propósito General	303,168	162,779	253,216	265,877	279,171	293,130	307,786	323,175	339,334	356,301	374,116	392,822	412,463	433,086	454,740
7A		S.G.P. Municipios Ribereños	0	0	0	0	0	0	0	0	0	0	0	0	0	0	0
257A		Otros No tributarios con Destinación	183,035	101,020	142,627	149,759	157,247	165,109	173,364	182,033	191,134	200,691	210,726	221,262	232,325	243,941	256,138
258A		% Venta/Activos para FONPET y 10% del SGP-PPTO-GRAL (Art. 49 Ley 863/03)	72,183	38,757	60,290	63,304	66,489	69,793	73,282	76,947	80,794	84,834	89,075	93,529	98,205	103,116	108,271
259A		Ingresos de Capital	722	500	13,000	11,550	12,128	12,734	13,371	14,039	14,741	15,478	16,252	17,065	17,918	18,814	19,754
11205020104		Fondo Nacional de Regalías -FNR-	0	0	0	0	0	0	0	0	0	0	0	0	0	0	0
11205020105		Fondo de Ahorro y Estabilización Petrolera -FAEP-	0	0	0	0	0	0	0	0	0	0	0	0	0	0	0
1120502010105		Cofinanciación	0	0	0	0	0	0	0	0	0	0	0	0	0	0	0
112050207		Regalías	0	0	0	0	0	0	0	0	0	0	0	0	0	0	0
260A		Recursos del Crédito	0	0	0	0	0	0	0	0	0	0	0	0	0	0	0
261A		Recursos del Balance	0	0	11,000	11,550	12,128	12,734	13,371	14,039	14,741	15,478	16,252	17,065	17,918	18,814	19,754
123		Rendimientos de Inversiones Financieras	722	500	2,000	0	0	0	0	0	0	0	0	0	0	0	0
124		Donaciones	0	0	0	0	0	0	0	0	0	0	0	0	0	0	0
125		Excedentes Financieros	0	0	0	0	0	0	0	0	0	0	0	0	0	0	0
126		Aprovechamientos	0	0	0	0	0	0	0	0	0	0	0	0	0	0	0
128		Otros Recursos de Capital	0	0	0	0	0	0	0	0	0	0	0	0	0	0	0
262A		GASTOS DE INVERSION Y OTROS	351,079	201,377	397,825	417,716	438,602	460,532	483,559	507,737	533,124	559,780	587,769	617,157	648,015	680,416	714,437
263A		Inversión	341,623	193,377	391,075	410,629	431,160	452,718	475,354	499,122	524,078	550,282	577,796	606,686	637,020	668,871	702,315
264A		Gastos operativos del sector (sueldos, prestaciones, subsidios y otros)	26,603	15,000	29,000	30,450	31,973	33,571	35,250	37,012	38,863	40,806	42,846	44,989	47,238	49,600	52,080
265A		Formación Bruta de Capital	315,020	178,377	362,075	380,179	399,188	419,147	440,104	462,110	485,215	509,476	534,950	561,697	589,782	619,271	650,235
266A		Otros Gastos	9,456	8,000	6,750	7,088	7,442	7,814	8,205	8,615	9,046	9,498	9,973	10,471	10,995	11,545	12,122
21305		Indemnizaciones + Transf. a Bomberos, CAR y Otras con Rentas de Dest.Esp	9,456	8,000	6,750	7,088	7,442	7,814	8,205	8,615	9,046	9,498	9,973	10,471	10,995	11,545	12,122
267A		Superávit o déficit de Inversión	221,846	113,463	85,538	87,715	92,101	96,706	101,541	106,618	111,949	117,547	123,424	129,595	136,075	142,879	150,023
268A		E. AHORRO DE RDE DE INVERSIÓN (suma los superávit o déficit sectoriales)	116,106	35,469	7,870	8,264	8,677	9,111	9,567	10,045	10,547	11,074	11,628	12,210	12,820	13,461	14,134
269A		3. FUENTES Y USOS DEL PROGRAMA DE AJUSTE															
270A		EN FUNCIONAMIENTO															
271A		Ingresos	-54,232	-20,089	-15,790	-15,530	-7,486	-7,861	-8,254	-8,666	-9,100	-9,555	-10,033	-10,534	-11,061	-11,614	-12,195
225A		Ahorro de ICLD disponible para otros gastos (D)	-54,232	-20,089	-15,790	-15,530	-7,486	-7,861	-8,254	-8,666	-9,100	-9,555	-10,033	-10,534	-11,061	-11,614	-12,195
272A		Rentas Reorientadas	0	0	0	0	0	0	0	0	0	0	0	0	0	0	0
1110216		Sobretasa Gasolina	0	0	0	0	0	0	0	0	0	0	0	0	0	0	0
134A		Impuesto al Transporte de Hidrocarburos	0	0	0	0	0	0	0	0	0	0	0	0	0	0	0
112050207		Regalías	0	0	0	0	0	0	0	0	0	0	0	0	0	0	0
273A		Recuperación de Cartera	0	0	0	0	0	0	0	0	0	0	0	0	0	0	0

Código	CGR	CONCEPTOS	Escenario Financiero Año 2004	Escenario Financiero Año 2005	Escenario Financiero Año 2006	Escenario Financiero Año 2007	Escenario Financiero Año 2008	Escenario Financiero Año 2009	Escenario Financiero Año 2010	Escenario Financiero Año 2011	Escenario Financiero Año 2012	Escenario Financiero Año 2013	Escenario Financiero Año 2014	Escenario Financiero Año 2015	Escenario Financiero Año 2016	Escenario Financiero Año 2017	Escenario Financiero Año 2018
306A		Fondo de Ahorro y Estabilización Petrolera -FAEP-	0	0	0	0	0	0	0	0	0	0	0	0	0	0	0
305A		Rendimientos de Inversiones Financieras	0	0	0	0	0	0	0	0	0	0	0	0	0	0	0
1120502010103		S.G.P. Propósito General (Otros Sectores 49%)	0	0	0	0	0	0	0	0	0	0	0	0	0	0	0
7A		S.G.P. Municipios Ribereños	0	0	0	0	0	0	0	0	0	0	0	0	0	0	0
323A		Crédito de ajuste	0	0	0	0	0	0	0	0	0	0	0	0	0	0	0
274A		Reserva Fondo de Contingencias (sentencias, litigios, conciliaciones potenciales)	0	0	8,000	8,400	0	0	0	0	0	0	0	0	0	0	0
158A		Gastos por pasivos de funcionamiento de vigencias anteriores	0	0	0	0	0	0	0	0	0	0	0	0	0	0	0
159A		Mesadas Pensionales	0	0	0	0	0	0	0	0	0	0	0	0	0	0	0
160A		Servicios Personales	0	0	0	0	0	0	0	0	0	0	0	0	0	0	0
161A		Transferencias de nómina	0	0	0	0	0	0	0	0	0	0	0	0	0	0	0
162A		Servicios personales indirectos	0	0	0	0	0	0	0	0	0	0	0	0	0	0	0
163A		Gastos Generales	0	0	0	0	0	0	0	0	0	0	0	0	0	0	0
164A		Indemnizaciones	0	0	0	0	0	0	0	0	0	0	0	0	0	0	0
165A		Otros gastos	0	0	0	0	0	0	0	0	0	0	0	0	0	0	0
166A		GRUPO 1	0	0	0	0	0	0	0	0	0	0	0	0	0	0	0
167A		GRUPO 2	0	0	0	0	0	0	0	0	0	0	0	0	0	0	0
168A		GRUPO 4	0	0	0	0	0	0	0	0	0	0	0	0	0	0	0
275A		Ahorro disponible después de gastos por pasivos de funcionamiento	-54,232	-20,089	-15,790	-15,530	-7,486	-7,861	-8,254	-8,666	-9,100	-9,555	-10,033	-10,534	-11,061	-11,614	-12,195
276A		EN INVERSIÓN															
277A		Ingresos	61,874	15,380	-7,920	-7,266	1,191	1,250	1,313	1,378	1,447	1,520	1,596	1,675	1,759	1,847	1,940
275A		Ahorro disponible después de gastos por pasivos de funcionamiento	-54,232	-20,089	-15,790	-15,530	-7,486	-7,861	-8,254	-8,666	-9,100	-9,555	-10,033	-10,534	-11,061	-11,614	-12,195
268A		Ahorro de RDE de inversión disponible para otros gastos (E)	116,106	35,469	7,870	8,264	8,677	9,111	9,567	10,045	10,547	11,074	11,628	12,210	12,820	13,461	14,134
169A		Gastos por pasivos de inversión de vigencias anteriores	0	0	0	0	0	0	0	0	0	0	0	0	0	0	0
170A		En Educación	0	0	0	0	0	0	0	0	0	0	0	0	0	0	0
171A		En Salud	0	0	0	0	0	0	0	0	0	0	0	0	0	0	0
172A		En Agua potable y saneamiento básico	0	0	0	0	0	0	0	0	0	0	0	0	0	0	0
173A		En recreación, cultura u deporte	0	0	0	0	0	0	0	0	0	0	0	0	0	0	0
174A		En otros sectores	0	0	0	0	0	0	0	0	0	0	0	0	0	0	0
175A		GRUPO 1	0	0	0	0	0	0	0	0	0	0	0	0	0	0	0
176A		GRUPO 2	0	0	0	0	0	0	0	0	0	0	0	0	0	0	0
177A		GRUPO 4	0	0	0	0	0	0	0	0	0	0	0	0	0	0	0
278A		Ahorro disponible después de gastos por pasivos de funcionamiento e inversión	61,874	15,380	-7,920	-7,266	1,191	1,250	1,313	1,378	1,447	1,520	1,596	1,675	1,759	1,847	1,940
279A		4. FUENTES Y USOS EN SERVICIO DE LA DEUDA															
280A		Ingresos	61,874	15,380	-7,920	-7,266	1,191	1,250	1,313	1,378	1,447	1,520	1,596	1,675	1,759	1,847	1,940
278A		Ahorro disponible después de gastos por pasivos de funcionamiento e inversión	61,874	15,380	-7,920	-7,266	1,191	1,250	1,313	1,378	1,447	1,520	1,596	1,675	1,759	1,847	1,940
23		Gastos por pago de servicio de deuda	207,114	15,000	0	0	0	0	0	0	0	0	0	0	0	0	0
281A		F. AHORRO FINAL SIN INCLUIR FONDO DE CONTINGENCIAS	-145,240	380	-7,920	-7,266	1,191	1,250	1,313	1,378	1,447	1,520	1,596	1,675	1,759	1,847	1,940
282A		G. AHORRO FINAL INCLUYENDO FONDO DE CONTINGENCIAS	-145,240	380	80	1,134	1,191	1,250	1,313	1,378	1,447	1,520	1,596	1,675	1,759	1,847	1,940

Fuente: DAF con base en información de la Secretaría de Hacienda

Municipio de		LA CAPILLA
CONCEPTO	2,003	2,004
ICLD base para ley 617 DE 2.000		215,403
Gastos base para Ley 617 de 2.000		292,675
RELACIÓN GF/ICLD	#¡DIV/0!	136%
LÍMITE ESTABLECIDO POR LA LEY 617	54%	80%
DIFERENCIA	#¡DIV/0!	56%

Fuente: Cálculos DAF con base en información de la Secretaría de Hacienda Municipal.

DATOS DE LA ENTIDAD		2,003	2,004
Categoría			6
Número de Concejales			9
Número de Sesiones			60
Salario diario del Alcalde			63.000
Salario Mínimo			359.000

Municipio de		LA CAPILLA
En millones de pesos		
TRANSFERENCIAS AL CONCEJO	2,003	2,004
TRANSFERENCIA REALIZADA		0
LÍMITE ESTABLECIDO POR LA LEY 617.	0	37,251
Remuneración Concejales	0	34,020
Porcentaje Adicional para los Gastos (1.5%) de los ICLD		3,231
DIFERENCIA	0	-37,251

Municipio de		LA CAPILLA	TIENE CONTRALORIA
En millones de \$			
TRANSFERENCIAS A CONTRALORÍA	2,003	2,004	
1. TRANSFERENCIA REALIZADA		0	
2. LÍMITE ESTABLECIDO POR LA LEY (0.0% de los ICLD)	0	0	
3. DIFERENCIA	0	0	

17. Toma en cuenta lo establecido por la ley 617 de 2.000, modificada por la ley 716 de 2001 (art. 17)

Municipio de		LA CAPILLA
En millones de \$		
TRANSFERENCIAS A PERSONERÍA	2,003	2,004
TRANSFERENCIA REALIZADA		0
LÍMITE ESTABLECIDO POR LA LEY (___% de los ICLD)	0	53,850
DIFERENCIA	0	-53,850

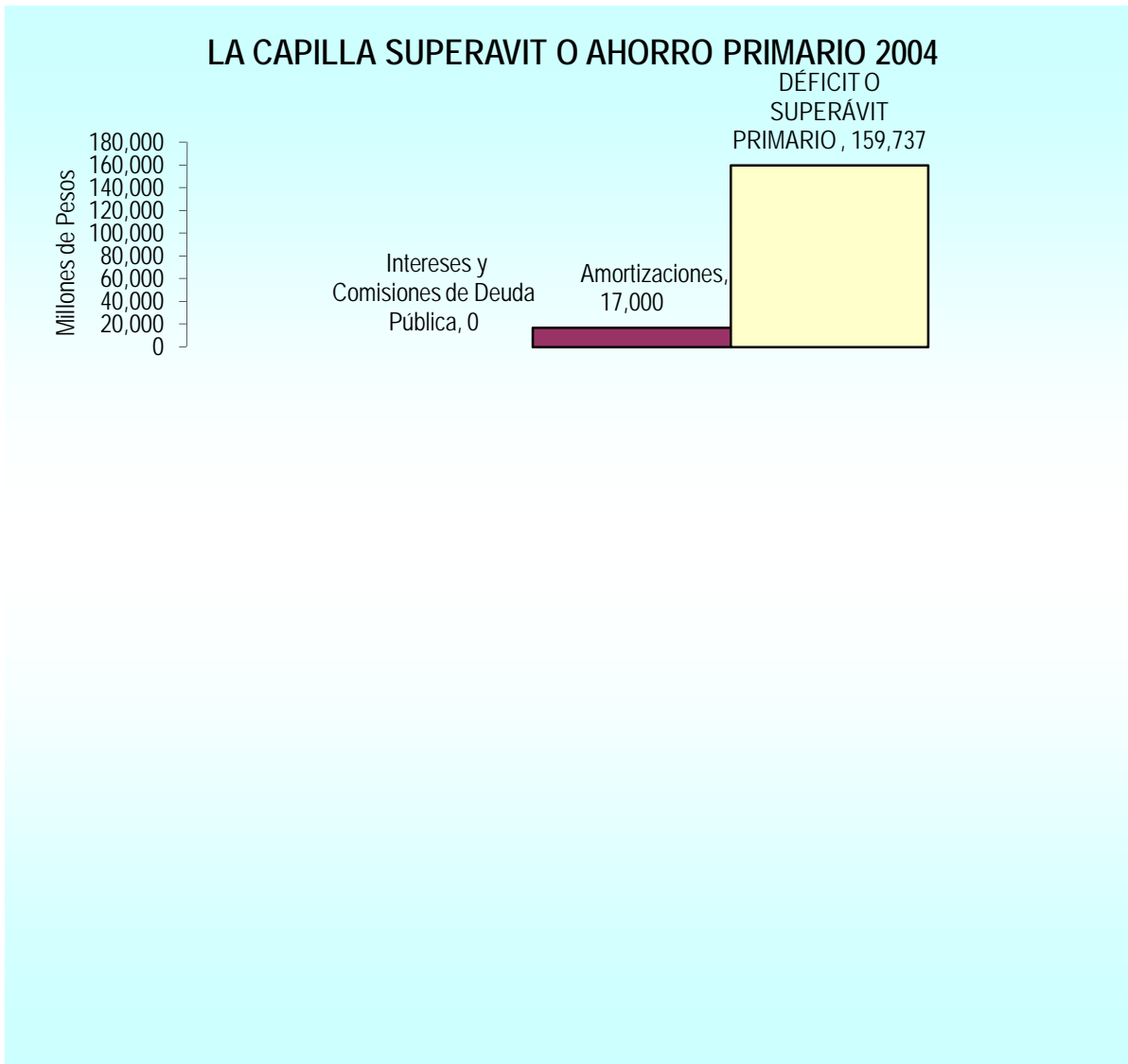
17. Toma en cuenta lo establecido por la ley 549 de 1.999.

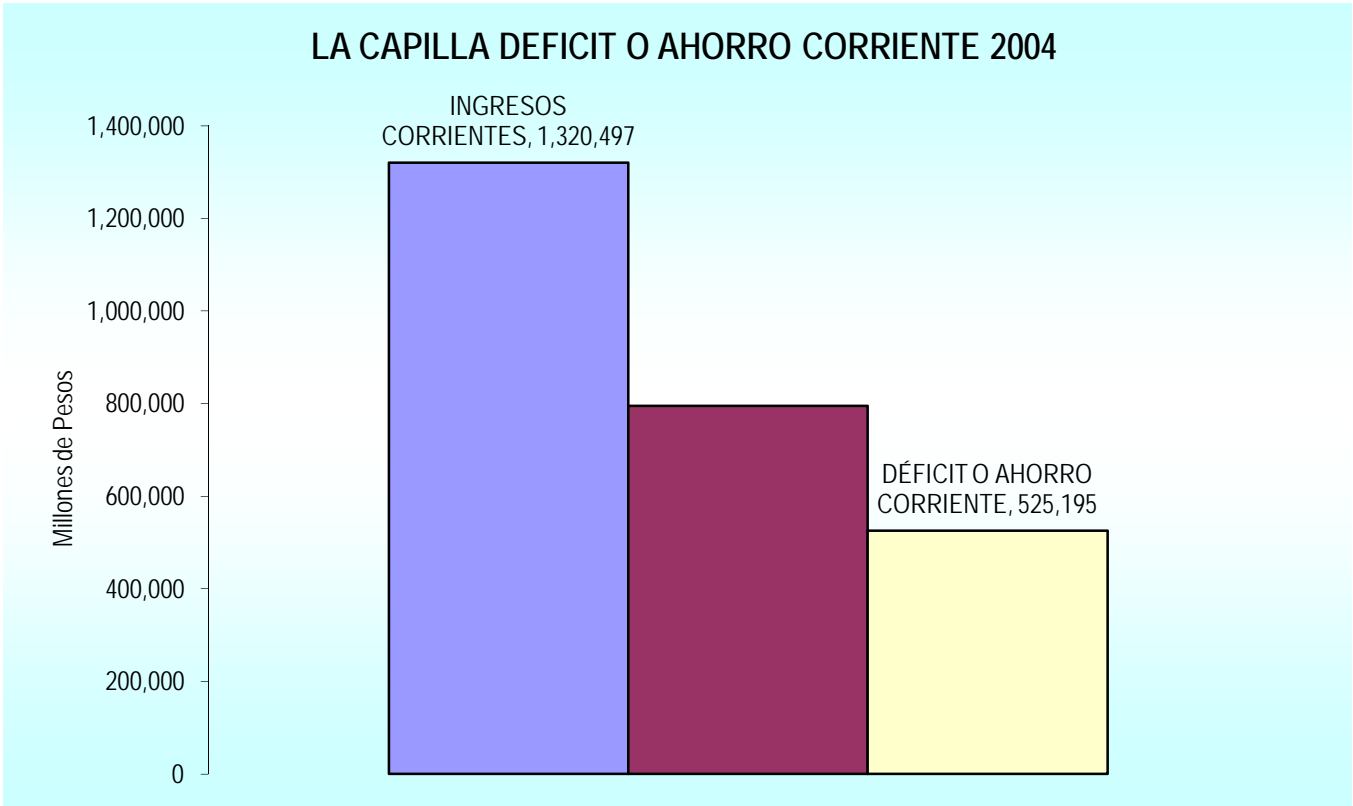
MUNICIPIO DE	LA CAPILLA		
(en millones de \$)	EJECUCIONES VIGENCIA	VIGENCIA ACTUAL Ley 358/97	VIGENCIA ACTUAL Capacidad de Pago Real
CAPACIDAD DE ENDEUDAMIENTO	2,004	2,005	2,005
INGRESOS CORRIENTES	1,104,527	1,159,753	1,159,753
GASTOS DE FUNCIONAMIENTO	372,809	391,449	391,449
AHORRO OPERACIONAL (1-2)	731,718	768,304	768,304
SALDO DEUDA CON NUEVO CREDITO	0	0	0
INTERESES DE LA DEUDA	0	0	0
SOLVENCIA = INTERESES / AHORRO OPERACIONAL = (5 / 3)	0%	0%	0%
SOSTENIBILIDAD = SALDO DEUDA / INGRESOS CORRIENTES = (4 / 1)	0%	0%	0%
ESTADO ACTUAL DE LA ENTIDAD (SEMÁFORO)	0	VERDE	VERDE

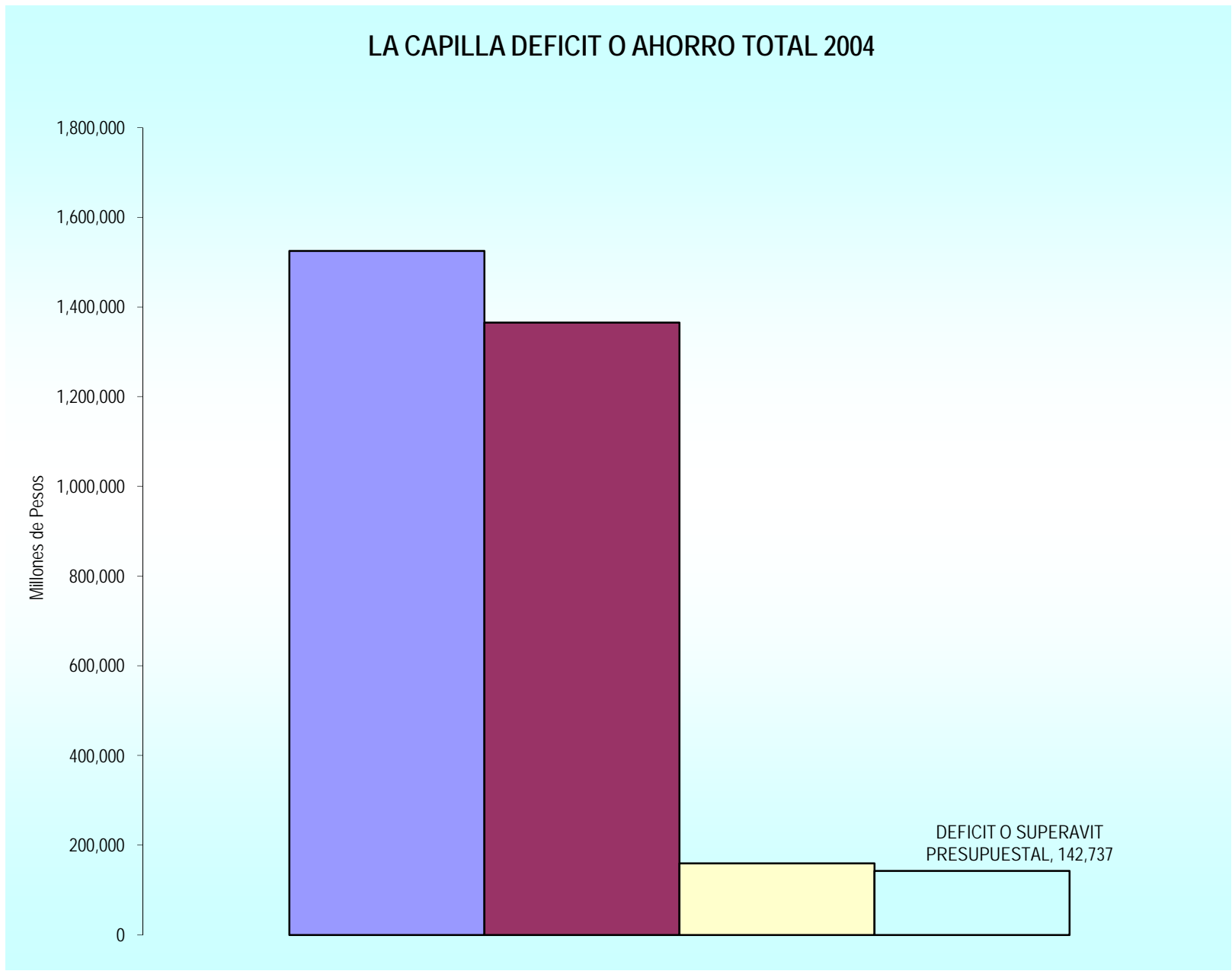
Fuente: Cálculos DAF con base en información de la Secretaría de Hacienda Municipal

Municipio de		LA CAPILLA
En millones de \$		
CONCEPTO	2,003	2,004
GASTOS DE FUNCIONAMIENTO (Sector Central + Organismos de Control)	0	292,675
NIVEL CENTRAL	0	292,675
ORGANOS DE CONTROL	0	0
INGRESOS CORRIENTES DE LIBRE DESTINACIÓN	0	215,403
RELACIÓN PORCENTUAL (1/2)	#¡DIV/0!	136%
LIMITE ESTABLECIDO EN EL PROGRAMA O ACUERDO		
DIFERENCIA	#¡DIV/0!	136%

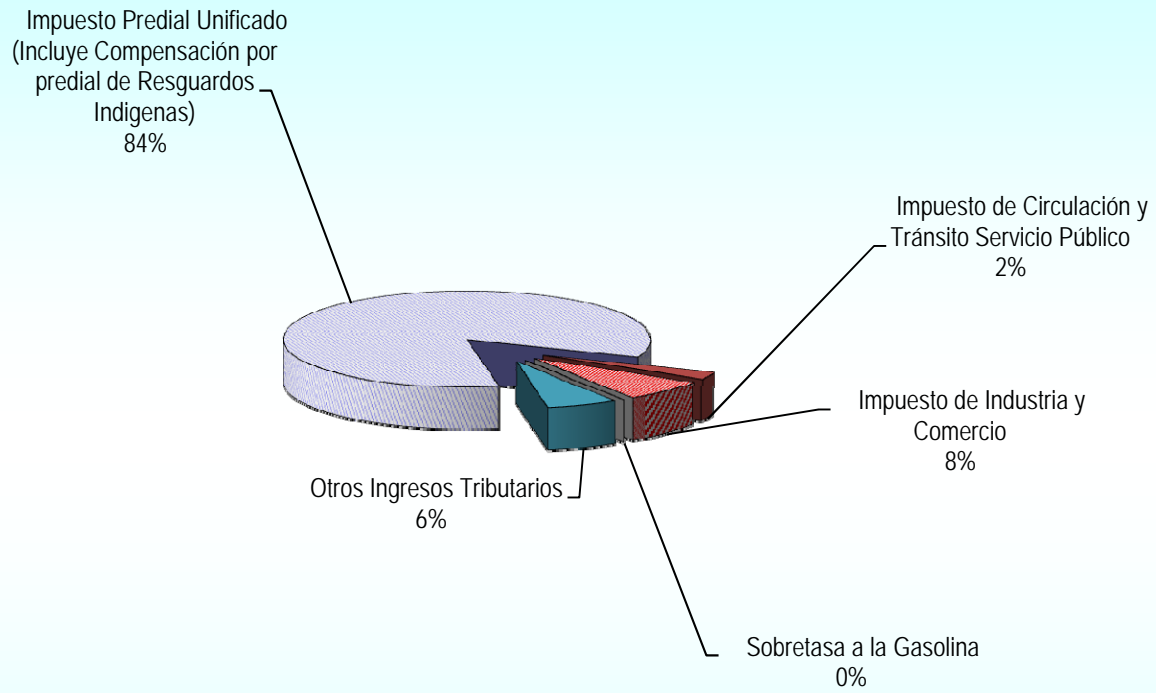
LA CAPILLA - MARCO_FISCAL.xls



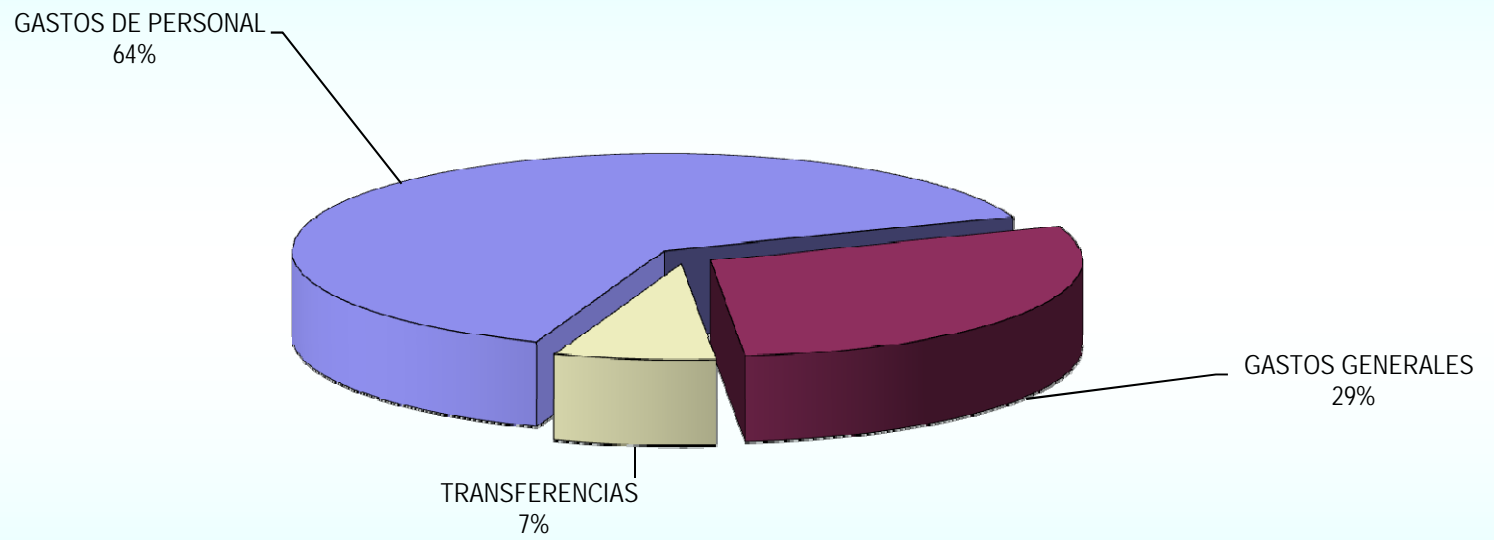




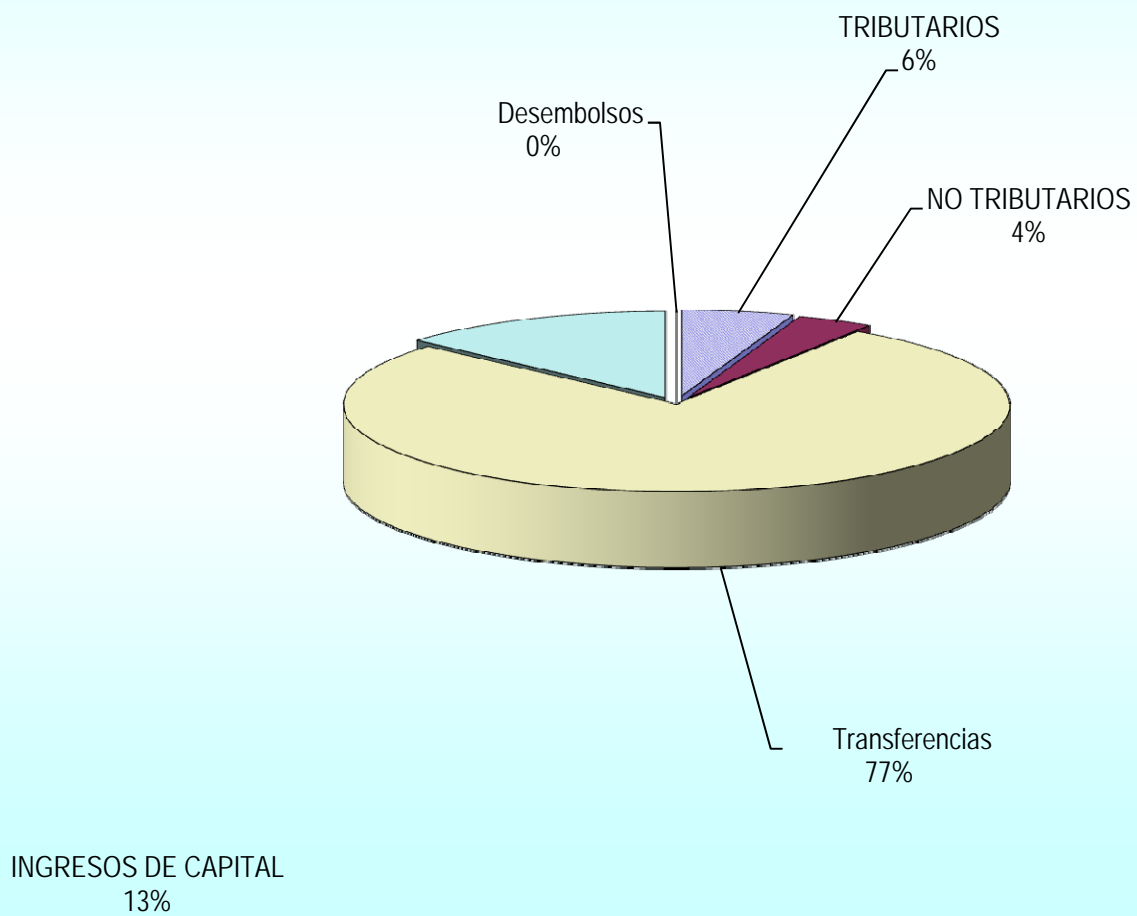
LA CAPILLA COMPOSICION INGRESOS TRIBUTARIOS 2004



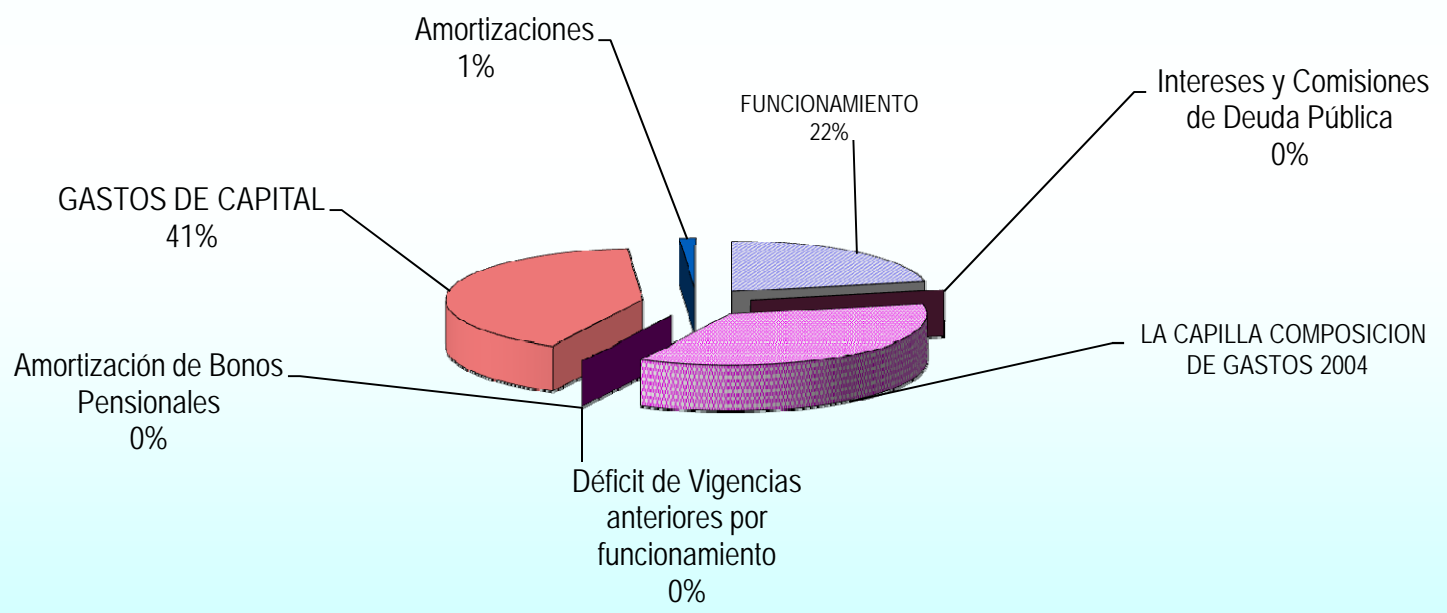
LA CAPILLA COMPOSICION GASTOS DE FUNCIONAMIENTO 2004



LA CAPILLA COMPOSICION DE INGRESOS 2004



LA CAPILLA COMPOSICION DE GASTOS 2004



LA CAPILLA COMPOSICION DE TRANSFERENCIAS 2004

