

ESCALA NEO

MUNICIPIO DE EL BANCO (MAGDALENA)
ESCALAS DE REMUNERACION 2005 - NUEVA

Grado	NIVEL DIRECTIVO 0	NIVEL ASESOR 1	NIVEL EJECUTIVO 2	NIVEL PROFESIONAL 3	NIVEL TECNICO 4	NIVEL ADMINISTRATIVO 5	NIVEL OPERATIVO 6
01	1.145.349	946.158	723.983	723.983	651.202	383.060	383.060
02	1.168.333	946.158	723.983	723.983	651.202	505.639	402.213
03	1.233.453	946.158	723.983	723.983	651.202	505.639	402.213
04	1.340.710	946.158	773.781	723.983	651.202	505.639	417.535
05	1.340.710	946.158	827.410	723.983	651.202	505.639	463.503
06	1.532.240	1.168.333	946.158	827.410	723.983	566.929	517.131
07	1.532.240	1.168.333	946.158	827.410	723.983	566.929	517.131
08	1.723.770	1.168.333	946.158	946.158	723.983	566.929	517.131
09	1.723.770	1.168.333	946.158	946.158	723.983	566.929	517.131
10	1.482.442	1.168.333	946.158	946.158	723.983	566.929	517.131
11	1.838.688	1.233.453	1.045.754	1.103.213	785.273	662.694	528.623
12	1.800.382	1.233.453	1.072.568	1.168.333	785.273	662.694	536.284
13	1.800.382	1.340.710	1.264.098	1.168.333	785.273	739.306	547.776
14	1.800.382	1.340.710	1.302.404	1.168.333	785.273	739.306	559.268
15	1.800.382	1.532.240	1.589.699	1.252.606	823.579	739.306	559.268

Salario mínimo legal mensual 2004: \$ 358.000

Incremento calculado 1,07

Fuente: Hoja "Escala de Remuneración."

Salario mínimo legal mensual calculado 2005: \$ 383.060

ESCALAS DE REMUNERACION VIGENCIA 2005
 En salarios mínimos legales mensuales vigentes

GRADO	NIVEL						
	DIRECTIVO 0	ASESOR 1	EJECUTIVO 2	PROFESIONAL 3	TECNICO 4	ADMINISTRATIVO 5	OPERARIO 6
1	2,99	2,47	1,89	1,89	1,70	1,00	1,00
2	3,05	2,47	1,89	1,89	1,70	1,32	1,05
3	3,22	2,47	1,89	1,89	1,70	1,32	1,05
4	3,50	2,47	2,02	1,89	1,70	1,32	1,09
5	3,50	2,47	2,16	1,89	1,70	1,32	1,21
6	4,00	3,05	2,47	2,16	1,89	1,48	1,35
7	4,00	3,05	2,47	2,16	1,89	1,48	1,35
8	4,50	3,05	2,47	2,47	1,89	1,48	1,35
9	4,50	3,05	2,47	2,47	1,89	1,48	1,35
10	3,87	3,05	2,47	2,47	1,89	1,48	1,35
11	4,80	3,22	2,73	2,88	2,05	1,73	1,38
12	4,70	3,22	2,80	3,05	2,05	1,73	1,40
13	4,70	3,50	3,30	3,05	2,05	1,93	1,43
14	4,70	3,50	3,40	3,05	2,05	1,93	1,46
15	4,70	4,00	4,15	3,27	2,15	1,93	1,46

Salario Mínimo Legal 2005=

\$

383.060

MUNICIPIO EL BANCO-MAGDALENA
ESCALAS DE REMUNERACION VIGENCIA 2004

En Pesos Corrientes

GRADO	NIVEL						
	DIRECTIVO 0	ASESOR 1	EJECUTIVO 2	PROFESIONAL 3	TECNICO 4	ADMINISTRATIVO 5	OPERARIO 6
01	1.070.420	884.260	676.620	676.620	608.600	358.000	358.000
02	1.091.900	884.260	676.620	676.620	608.600	472.560	375.900
03	1.152.760	884.260	676.620	676.620	608.600	472.560	375.900
04	1.253.000	884.260	723.160	676.620	608.600	472.560	390.220
05	1.253.000	884.260	773.280	676.620	608.600	472.560	433.180
06	1.432.000	1.091.900	884.260	773.280	676.620	529.840	483.300
07	1.432.000	1.091.900	884.260	773.280	676.620	529.840	483.300
08	1.611.000	1.091.900	884.260	884.260	676.620	529.840	483.300
09	1.611.000	1.091.900	884.260	884.260	676.620	529.840	483.300
10	1.385.460	1.091.900	884.260	884.260	676.620	529.840	483.300
11	1.718.400	1.152.760	977.340	1.031.040	733.900	619.340	494.040
12	1.682.600	1.152.760	1.002.400	1.091.900	733.900	619.340	501.200
13	1.682.600	1.253.000	1.181.400	1.091.900	733.900	690.940	511.940
14	1.682.600	1.253.000	1.217.200	1.091.900	733.900	690.940	522.680
15	1.682.600	1.432.000	1.485.700	1.170.660	769.700	690.940	522.680

MUNICIPIO EL BANCO-MAGDALENA
ANEXO 3 DEL PRESUPUESTO DE RENTAS Y GASTOS DEL 2003
ESCALAS DE REMUNERACION VIGENCIA 2004-ANTI GUA

En salarios mínimos legales mensuales vigentes

GRADO	NIVEL						
	DIRECTIVO 0	ASESOR 1	EJECUTIVO 2	PROFESIONAL 3	TECNICO 4	ADMINISTRATIVO 5	OPERARIO 6
01	1,97	1,63	1,25	1,25	1,12	0,66	0,66
02	2,01	1,63	1,25	1,25	1,12	0,87	0,69
03	2,13	1,63	1,25	1,25	1,12	0,87	0,69
04	2,31	1,63	1,33	1,25	1,12	0,87	0,72
05	2,31	1,63	1,43	1,25	1,12	0,87	0,80
06	2,64	2,01	1,63	1,43	1,25	0,98	0,89
07	2,64	2,01	1,63	1,43	1,25	0,98	0,89
08	2,97	2,01	1,63	1,63	1,25	0,98	0,89
09	2,97	2,01	1,63	1,63	1,25	0,98	0,89
10	2,55	2,01	1,63	1,63	1,25	0,98	0,89
11	3,17	2,13	1,80	1,90	1,35	1,14	0,91
12	3,10	2,13	1,85	2,01	1,35	1,14	0,92
13	3,10	2,31	2,18	2,01	1,35	1,27	0,94
14	3,10	2,31	2,24	2,01	1,35	1,27	0,96
15	3,00	2,64	2,74	2,16	1,42	1,27	0,96

Salario Mínimo Legal 2004= \$ 358.000

INCREMENTO SMML

Art. 87 Ley 136/94: Salario Alcalde

MUNICIPIO EL BANCO-MAGDALENA
ANEXO 3 DEL PRESUPUESTO DE RENTAS Y GASTOS DEL 2003
ESCALAS DE REMUNERACION VIGENCIA 2004 AJUSTADAS

En salarios mínimos legales mensuales vigentes

GRADO	NIVEL						
	DIRECTIVO 0	ASESOR 1	EJECUTIVO 2	PROFESIONAL 3	TECNICO 4	ADMINISTRATIVO 5	OPERARIO 6
1	2,99	2,47	1,89	1,89	1,7	1	1
2	3,05	2,47	1,89	1,89	1,7	1,32	1,05
3	3,22	2,47	1,89	1,89	1,7	1,32	1,05
4	3,5	2,47	2,02	1,89	1,7	1,32	1,09
5	3,5	2,47	2,16	1,89	1,7	1,32	1,21
6	4	3,05	2,47	2,16	1,89	1,48	1,35
7	4	3,05	2,47	2,16	1,89	1,48	1,35
8	4,5	3,05	2,47	2,47	1,89	1,48	1,35
9	4,5	3,05	2,47	2,47	1,89	1,48	1,35
10	3,87	3,05	2,47	2,47	1,89	1,48	1,35
11	4,8	3,22	2,73	2,88	2,05	1,73	1,38
12	4,7	3,22	2,8	3,05	2,05	1,73	1,4
13	4,7	3,5	3,3	3,05	2,05	1,93	1,43
14	4,7	3,5	3,4	3,05	2,05	1,93	1,46
15	4,7	4,0	4,15	3,27	2,15	1,93	1,46

Salario Mínimo Legal 2004= \$ 358.000

INCREMENTO SMML

ESCALA ANT

MUNICIPIO DE EL BANCO (MAGDALENA)
ESCALAS DE REMUNERACION 2005 - ANTIGUA

Grado	NIVEL DIRECTIVO 0	NIVEL ASESOR 1	NIVEL EJECUTIVO 2	NIVEL PROFESIONAL 3	NIVEL TECNICO 4	NIVEL ADMINISTRATIVO 5	NIVEL OPERATIVO 6
01	1.302.404	1.076.399	823.579	823.579	739.306	383.060	383.060
02	1.329.218	1.076.399	823.579	823.579	739.306	505.639	402.213
03	1.402.000	1.076.399	823.579	823.579	739.306	505.639	402.213
04	1.402.000	1.076.399	881.038	823.579	739.306	505.639	417.535
05	1.402.000	1.076.399	942.328	823.579	739.306	505.639	463.503
06	1.402.000	1.329.218	1.076.399	942.328	823.579	566.929	517.131
07	1.402.000	1.329.218	1.076.399	942.328	823.579	566.929	517.131
08	1.402.000	1.329.218	1.076.399	1.076.399	823.579	566.929	517.131
09	1.402.000	1.329.218	1.076.399	1.076.399	823.579	566.929	517.131
10	1.402.000	1.329.218	1.076.399	1.076.399	823.579	566.929	517.131
11	1.459.459	1.402.000	1.187.486	1.252.606	892.530	662.694	528.623
12	1.509.256	1.402.000	1.302.404	1.329.218	892.530	662.694	536.284
13	1.608.852	1.402.000	1.329.218	1.329.218	892.530	739.306	547.776
14	1.754.415	1.402.000	1.402.000	1.329.218	892.530	739.306	559.268
15	1.915.300	1.402.000	1.402.000	1.329.218	892.530	739.306	559.268

Salario mínimo legal mensual 2004: \$ 358.000
 Incremento calculado 1,07
 Salario mínimo legal mensual calculado 2005: \$ 383.060

Fuente:Hoja "Escala de Remuneración."

ESCALAS DE REMUNERACION VIGENCIA 2005
 En salarios mínimos legales mensuales vigentes

GRADO	NIVEL						
	DIRECTIVO 0	ASESOR 1	EJECUTIVO 2	PROFESIONAL 3	TECNICO 4	ADMINISTRATIVO 5	OPERARIO 6
01	3,40	2,81	2,15	2,15	1,93	1,00	1,00
02	3,47	2,81	2,15	2,15	1,93	1,32	1,05
03	3,66	2,81	2,15	2,15	1,93	1,32	1,05
04	3,66	2,81	2,30	2,15	1,93	1,32	1,09
05	3,66	2,81	2,46	2,15	1,93	1,32	1,21
06	3,66	3,47	2,81	2,46	2,15	1,48	1,35
07	3,66	3,47	2,81	2,46	2,15	1,48	1,35
08	3,66	3,47	2,81	2,81	2,15	1,48	1,35
09	3,66	3,47	2,81	2,81	2,15	1,48	1,35
10	3,66	3,47	2,81	2,81	2,15	1,48	1,35
11	3,81	3,66	3,10	3,27	2,33	1,73	1,38
12	3,94	3,66	3,40	3,47	2,33	1,73	1,40
13	4,20	3,66	3,47	3,47	2,33	1,93	1,43
14	4,58	3,66	3,66	3,47	2,33	1,93	1,46
15	5,00	3,66	3,66	3,47	2,33	1,93	1,46

Salario Mínimo Legal 2005= \$ 383.060

MUNICIPIO EL BANCO - MAGDALENA
Estructura Administrativa y Asignaciones Civiles 2005
(con salario mínimo definitivo)

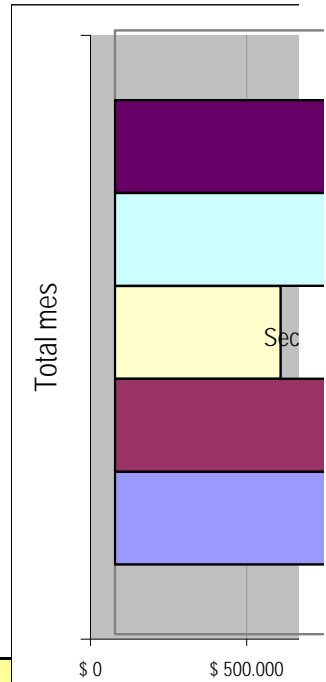
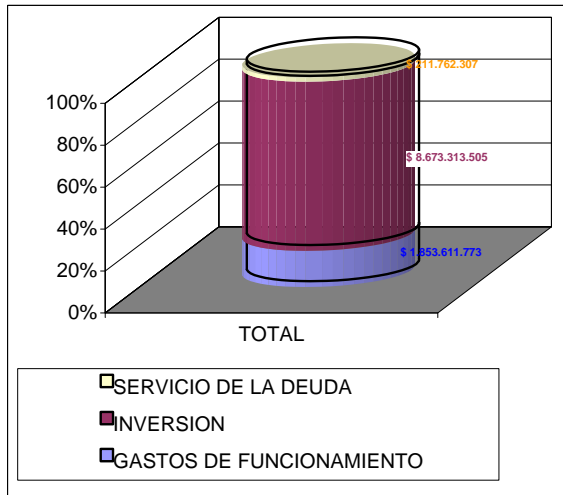
Código	Cargo	Nº cargos	Asignación	Subtotal mensual	Gasto Rep.	Total asignación	Total mes	TOTAL AÑO
TOTAL ALCALDIA		48		42.864.414	5.053.136	41.957.136	47.917.550	575.010.600
1	DESPACHO ALCALDE	3		4.355.392	1.137.305	5.492.697	5.492.697	65.912.368
00515	Alcalde	1	1.800.382	1.800.382	486.103	2.286.485	2.286.485	27.437.822
20512	Jefe de Control Interno	1	1.302.404	1.302.404	651.202	1.953.606	1.953.606	23.443.272
35011	Secretaria Privada	1	1.252.606	1.252.606		1.252.606	1.252.606	15.031.274
2	SECR.ADMTRATIVA Y DE SERVICIOS	6		4.998.933	370.611	4.802.615	5.369.544	64.434.523
02010	Secretario Administrativo y de Servicios	1	1.482.442	1.482.442	370.611	1.853.053	1.853.053	22.236.633
52510	Secretaria ejecutiva	1	566.929	566.929		566.929	566.929	6.803.146
29010	Jefe de Recursos	1	1.076.399	1.076.399		1.076.399	1.076.399	12.916.783
54515	Supervisor del mercado público	1	739.306	739.306		739.306	739.306	8.871.670
55010	Auxiliar de recursos	2	566.929	1.133.858		566.929	1.133.858	13.606.291
3	SECR.DEL INTERIOR, TTO Y TRANSP.	9		5.634.813	370.611	4.473.183	6.005.423	72.065.078
02010	Secretario del Interior, Transito y Transporte	1	1.482.442	1.482.442	370.611	1.853.053	1.853.053	22.236.633
52510	Secretaria Ejecutiva	1	566.929	566.929		566.929	566.929	6.803.146
30511	Inspector urbano de policia	1	1.103.213	1.103.213		1.103.213	1.103.213	13.238.554
60601	Inspector de policia rural	5	383.060	1.915.300		383.060	1.915.300	22.983.600
55010	Auxiliar de Transito y Transportes	1	566.929	566.929		566.929	566.929	6.803.146
4.	OFICINA DE PLANEACION	6		5.876.140	701.000	6.577.140	6.577.140	78.925.682
02010	Jefe de Oficina de Planeación	1	1.402.000	1.402.000	701.000	2.102.999	2.102.999	25.235.993
	Jefe de Division (Sisben, Banco de Proyectos)	1	1.187.486	1.187.486		1.187.486	1.187.486	14.249.832
29510	Enlace Municipal	1	1.076.399	1.076.399		1.076.399	1.076.399	12.916.783
29010	Jefe de Valorización y Desarrollo Urbano	1	1.076.399	1.076.399		1.076.399	1.076.399	12.916.783
55510	Aux.admivo desarrollo urbano	1	566.929	566.929		566.929	566.929	6.803.146
55010	Auxiliar Administrativo	1	566.929	566.929		566.929	566.929	6.803.146
5.	SECRETARIA DE OBRAS PUBLICAS	7		6.144.282	370.611	4.867.735	6.514.893	78.178.715
02010	Secretario de Obras Públicas Municipales	1	1.482.442	1.482.442	370.611	1.853.053	1.853.053	22.236.633
29210	Jefe de Mantenimiento y Construcciones	1	1.076.399	1.076.399		1.076.399	1.076.399	12.916.783
60113	Conductor mecánico	1	547.776	547.776		547.776	547.776	6.573.310
55010	Auxiliar Administrativo	1	566.929	566.929		566.929	566.929	6.803.146
40110	Operario	3	823.579	2.470.737		823.579	2.470.737	29.648.844
6.	UNID.MPAL DE ASIS.TECN. AGROP Y MEDIO AMB.	4		4.060.436	0	2.413.278	4.060.436	48.725.232
24515	Jefe de UMATAMA	1	1.589.699	1.589.699		1.589.699	1.589.699	19.076.388
40110	Técnicos	3	823.579	2.470.737		823.579	2.470.737	29.648.844
7	SECRETARIA DE SALUD	2		1.968.928	701.000	2.669.928	2.669.928	32.039.138
02010	Secretario de Educación	1	1.402.000	1.402.000	701.000	2.102.999	2.102.999	25.235.993
54010	Secretaria ejecutiva	1	566.929	566.929		566.929	566.929	6.803.146
8	SECRETARIA DE EDUCACION	2		1.968.928	701.000	2.669.928	2.669.928	32.039.138
02010	Secretario de Salud	1	1.402.000	1.402.000	701.000	2.102.999	2.102.999	25.235.993
55510	Auxiliar Administrativo	1	566.929	566.929		566.929	566.929	6.803.146
9	SECRETARIA DE HACIENDA	9		7.856.561	701.000	7.990.632	8.557.560	102.690.725
02010	Secretario de Hacienda	1	1.402.000	1.402.000	701.000	2.102.999	2.102.999	25.235.993
23013	Jefe de Paquaduria	1	1.264.098	1.264.098		1.264.098	1.264.098	15.169.176
55010	Auxiliar de Recaudos	2	566.929	1.133.858		566.929	1.133.858	13.606.291
55012	Auxiliar Administrativo	1	662.694	662.694		662.694	662.694	7.952.326
29012	Jefe de Contabilidad	1	1.072.568	1.072.568		1.072.568	1.072.568	12.870.816
55010	Auxiliar de Contabilidad	1	566.929	566.929		566.929	566.929	6.803.146
21011	Jefe de Presupuesto	1	1.187.486	1.187.486		1.187.486	1.187.486	14.249.832
52610	Auxiliar de Presupuesto	1	566.929	566.929		566.929	566.929	6.803.146
TOTAL ALCALDIA		48		42.864.414	5.053.136	41.957.136	47.917.550	575.010.600
CONCEJO MUNICIPAL:								
34511	Secretaria Privada	1	1.252.606	1.252.606		1,252,606	1,252,606	15,031,274
52510	Secretaria Ejecutiva	1	566.929	566.929		566.929	566.929	6.803.146
TOTAL CONCEJO		2		1.819.535	0	1.819.535	1.819.535	21.834.420
PERSONERIA MUNICIPAL:								
01514	Personero	1	1.800.382	1.800.382	486.103	2.286.485	2.286.485	27.437.822
34511	Secretario	1	1.252.606	1.252.606		1,252,606	1,252,606	15,031,274
TOTAL PERSONERIA		2	3.052.988	3.052.988	486.103		3.539.091	42.469.096
CASA DE LA CULTURA:								
02310	Director	0	1.482.442	0		1.482.442	0	0
52510	Secretaria Ejecutiva	0	566.929	0		566.929	0	0
TOTAL CASA DE CULTURA		0		0	0		0	0
INDEPORTES:								
02310	Director	0	1.482.442	0		1.482.442	0	0
52510	Secretaria Ejecutiva	0	566.929	0		566.929	0	0
TOTAL INDEPORTES		0		0	0		0	0
TOTAL ADMINISTRACION MUNICIPAL:		52		47.736.937	5.539.239		53.276.176	639.314.116

Metodología: Eduardo Torres Ruidiaz.

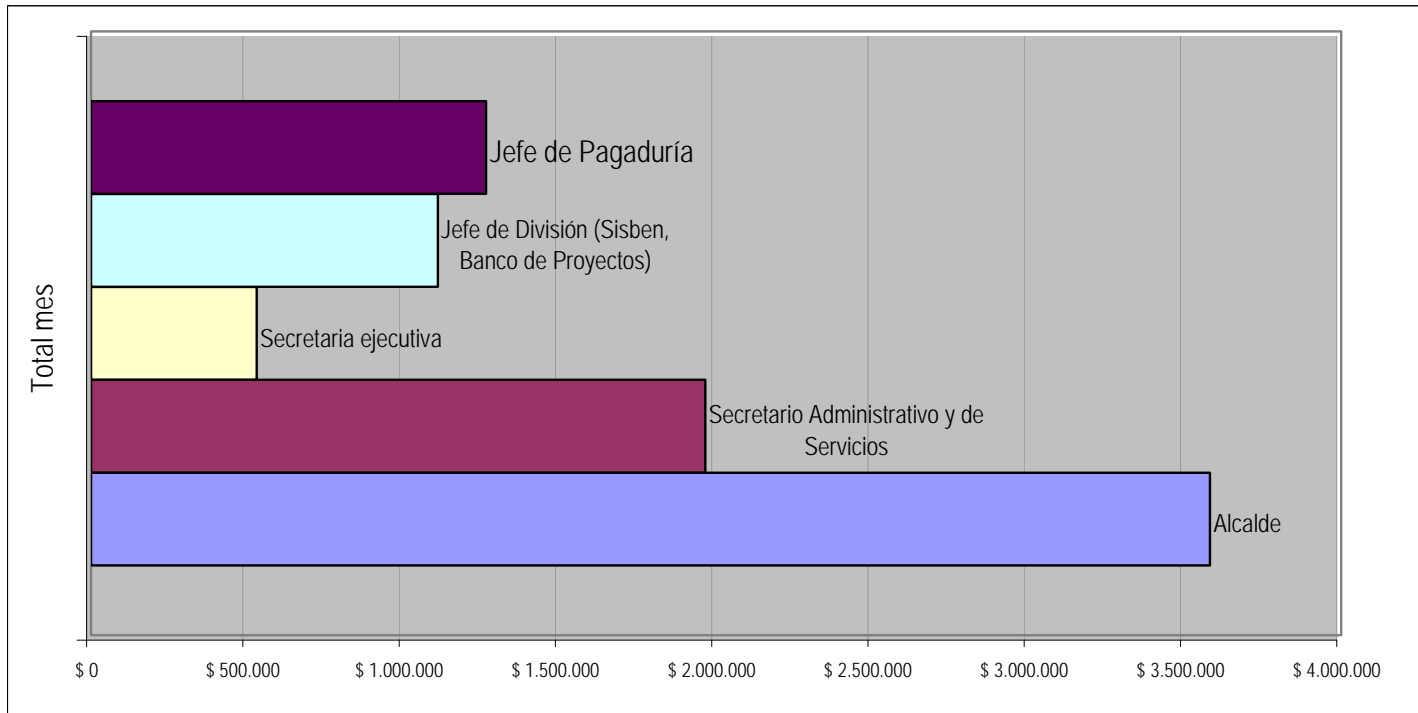
MUNICIPIO EL BANCO - MAGDALENA
PRESUPUESTO DE FUNCIONAMIENTO 2005

Cód.	CAPITULOS	01	02	03	04	05	06	07	08	09	10	TOTAL ALCALDIA	11	12	GRAN TOTAL
		CONCEJO	PERSONERIA	DESPACHO ALCALDE	SECRETARIA HACIENDA	SECRETARIA ADMTVA-SERV.	SECRETARIA INT/TO/TPTE	OFICINA DE PLANEACION	SECRET. DE OBRAS	SECRETARIA EDUCACION	SECRETARIA SALUD		INDEPORTES	INST.DE CULTURA	
Art.	Detalle	6,95%	4,20%									88,9%	0,0%	0,0%	
	GASTOS DE FUNCIONAMIENTO	128.748.531	77.885.837	271.757.221	746.924.197	278.673.610	85.575.924	93.579.963	92.708.501	38.878.995	38.878.995	1.646.977.405	0	0	1.853.611.773
	SERVICIOS PERSONALES	121.038.916	53.086.370	98.757.218	523.662.960	95.173.610	84.075.924	92.079.963	91.208.501	37.378.995	37.378.995	1.059.716.165	0	0	1.233.841.451
	GASTOS GENERALES	1.700.000	13.080.000	173.000.003	11.900.000	183.500.000	1.500.000	1.500.000	1.500.000	1.500.000	1.500.000	375.900.003	0	0	390.680.003
	TRANSFERENCIAS	6.009.615	11.719.467	0	211.361.237	0	0	0	0	0	0	211.361.237	0	0	229.090.318
	SERVICIOS PERSONALES	121.038.916	53.086.370	98.757.218	523.662.960	95.173.610	84.075.924	92.079.963	91.208.501	37.378.995	37.378.995	1.059.716.165	0	0	1.233.841.451
001	Sueldo personal nómina	21.834.420	36.635.858	52.264.706	94.278.727	59.987.196	67.617.751	70.513.685	73.731.389	23.627.141	23.627.141	465.647.736	0	0	524.118.014
002	Gastos de representación		5.833.238	13.647.662	8.411.998	4.447.327	4.447.327	8.411.998	4.447.327	8.411.998	8.411.998	60.637.632	0	0	66.470.870
003	Bonificac.de dirección (Dec.1472/01, art. 6)			6.859.455								6.859.455	0	0	6.859.455
004	Prima de navidad	1.819.535	3.539.091	5.492.697	8.557.560	5.369.544	6.005.423	6.577.140	6.514.893	2.669.928	2.669.928	43.857.114	0	0	49.215.740
005	Prima semestral	909.768	1.769.546	2.746.349	4.278.780	2.684.772	3.002.712	3.288.570	3.257.446	1.334.964	1.334.964	21.928.557	0	0	24.607.870
006	Vacaciones	909.768	1.769.546	2.746.349	4.278.780	2.684.772	3.002.712	3.288.570	3.257.446	1.334.964	1.334.964	21.928.557	0	0	24.607.870
007	Cesantías	1.819.535	3.539.091		43.857.114							43.857.114	0	0	49.215.740
008	Pensionados				360.000.000							360.000.000	0	0	360.000.000
009	Honorarios	93.745.891		15.000.000								15.000.000			108.745.891
010	Remuner.por servicios técnicos					20.000.000						20.000.000			20.000.000
011	Pasivos exigibles vigencias Ant.											0			0
012	Prestaciones sociales por pagar											0			0
013	Vacaciones por pagar											0			0
014	Cesantías por pagar											0			0
015	Indemnizaciones											0			0
	Transferencias de nómina	6.009.615	11.719.467	0	147.256.400	0	0	0	0	0	0	147.256.400	0	0	164.985.482
016	Aportes al ICBF (3%)	655.033	1.274.073		15.788.561							15.788.561	0	0	17.717.667
017	Aportes al SENA (0.5%)	109.172	212.345		2.631.427							2.631.427	0	0	2.952.944
018	Subsidio familiar(4% A.C.)	873.377	1.698.764		21.051.415							21,051,415	0	0	23,623,555
019	ESAP (0.5%)	109.172	212.345		2.631.427							2,631,427	0	0	2,952,944
020	Institutos técnicos (1%)	218.344	424.691		5,262,854							5,262,854	0	0	5,905,889
021	Aportes ARP (0.522%)	14.247	58.161		2,747,210							2,747,210	0	0	2,819,617
022	Previsión social salud (0.33%)	1.819.535	3.539.091		43.857.114							43.857.114	0	0	49.215.740
023	Previs. social pensiones (10,125%)	2.210.735	4.299.996		53.286.393							53.286.393	0	0	59.797.125
	Transferencias corrientes	0	0	0	64.104.837	0	0	0	0	0	0	64.104.837	0	0	64.104.837
024	Corpamag				60.000.000							60.000.000			60.000.000
025	Fedegan				1							1			1
026	Porcicultura				1							1			1
027	sobretasa bomberil				3.104.833							3.104.833			3.104.833
028	Ecosalud				1							1			1
029	Fondo Local de Salud				1							1			1
030	Pasivos exigibles vigencias Ant.				1.000.000							1.000.000			1.000.000
	GASTOS GENERALES	1.700.000	13.080.000	173.000.003	11.900.000	183.500.000	1.500.000	1.500.000	1.500.000	1.500.000	1.500.000	375.900.003	0	0	390.680.003
031	Mantenimiento y reparaciones	200.000	1.600.000	13.000.000								13.000.000			14.800.000
032	Compra de equipo	200.000	1.500.000	5.000.000								5.000.000			6.700.000
033	Viáticos y gastos de viajes		3.000.000	30.000.000	1.500.000	1.500.000	1.500.000	1.500.000	1.500.000	1.500.000	1.500.000	40.500.000			43.500.000
034	Póliza de manejo	300.000	215.000		400.000							400.000			915.000
035	Impresos y publicaciones	200.000	1.000.000			25.000.000						25.000.000			26.200.000
036	Compra de vehículo				1							1			1
037	Capacitación		1.600.000	3.000.000								3.000.000			4.600.000
038	Serv. de comunicación, Transporte	200.000	600.000			25.000.000						25.000.000			25.800.000
039	Suministros		1.200.000			45.000.000						45.000.000			46.200.000
040	Arrendamientos			20.000.000								20.000.000			20.000.000
041	Recepciones oficiales			7.000.000								7.000.000			7.000.000
042	Inhumación de cadáveres			3.000.000								3.000.000			3.000.000
043	Fondo interdependencial				1							1			1
044	Sentencias judiciales		215.000	40.000.000								40.000.000			40.215.000
045	Combustibles y lubricantes			5.000.000								5.000.000			5.000.000
046	Servicios públicos	600.000	2.000.000			87.000.000						87.000.000			89.600.000
047	Gastos electorales		150.000									0			150.000
048	Imprevistos				1							1			1
049	Pasivos exigibles vigencias Ant.					10.000.000						10.000.000			10.000.000
050	Mantenimiento de inmuebles			5.000.000								5.000.000			5.000.000
051	Comisión por gestión tributaria			10.000.000											
052	Seguros		1.400.000	32.000.000								32.000.000			33.400.000
	SERVICIO DE LA DEUDA				211.762.307							211.762.307			211.762.307
	INVERSION			8.673.313.505								8.673.313.505			8,673,313,505
	TOTAL GASTO	128.748.531	77.885.837	8.945.070.727	958.686.504	278.673.610	85.575.924	93.579.963	92.708.501	38.878.995	38.878.995	10.532.053.218	0	0	10.738.687.585

MUNICIPIO EL BANCO-MAGDALENA PRESUPUESTO VIGENCIA 2004



	2004	%	2003	%	variacion
GASTO DE FUNCIONAMIENTO	1.853.611.773	17%	#jREF!	#jREF!	#jREF!
SERVICIO DE LA DEUDA	211.762.307	2%	245.209.604	#jREF!	-14%
INVERSION	8.673.313.505	81%	11.898.686.557	#jREF!	-27%
TOTAL GASTO	10.738.687.585	100%	#jREF!	#jREF!	#jREF!



MUNICIPIO EL BANCO-MAGDALENA

Efectos de la Ley 617/00 sobre el Presupuesto de Funcionamiento 2005

Alcalde: Matias Oliveros del Villar.

Categoría: Sexta

PRESUPUESTO 2.005	
1 ALCALDIA:	
a GASTO DE FUNCIONAMIENTO	\$ 1.646.977.405
b Máximo permitido (art.10)	\$ 1.403.746.173
c Diferencia (Permitido - Presupuesto)	(\$243.231.232)
d Porcentaje Ley 617/00 (a / 9)	117,33%
e ¿Cumple con Ley 617/00 ?	NO
Salario mensual del Alcalde	\$ 2.286.485
Ingreso anual del alcalde	\$ 27.437.822
No de Cargos	48
Costo mensual nómina	\$ 43.857.114
2 CONCEJO:	
GASTO DE FUNCIONAMIENTO	128.748.531
Máximo permitido (art.10)	\$ 114.802.083
Diferencia (Permitido - Presupuesto)	(\$13.946.447)
¿Cumple con Ley 617/00 ?	NO
Número de sesiones (art. 20)	82
Costo Concejal/Sesión (art. 20)	\$ 76.216
Ingreso anual por concejal	\$ 6.249.726
No de Cargos	2
Costo mensual nómina	\$ 1.819.535
3 PERSONERIA:	
GASTO DE FUNCIONAMIENTO	\$ 77.885.837
Máximo permitido (art.10)	\$ 57.459.000
Diferencia (Permitido - Presupuesto)	(\$20.426.837)
¿Cumple con Ley 617/00 ?	NO
Salario Mensual del Personero	\$ 2.286.485
No de Cargos	2
Costo mensual nómina	\$ 3.539.091
4 CASA DE LA CULTURA:	
GASTO DE FUNCIONAMIENTO	\$ -
No de Cargos	0
Costo mensual nómina	\$ -
5 INDEPORTES:	
GASTO DE FUNCIONAMIENTO	\$ -
No de Cargos	0
Costo mensual nómina	\$ -
6 GASTO DE FUNCIONAMIENTO TOTAL:	
	\$ 1.853.611.773
7 Total Máximo permitido (1+2+3+4+5) =	
	\$ 1.576.007.256
Diferencia (Permitido - Presupuesto)	(\$277.604.516)
Servicios Personales	\$1.233.841.451
Gastos generales	\$390.680.003
Transferencias	\$229.090.318
No Total de Cargos	52
Total Costo Mensual Nómina	\$ 49.215.740
9 Ingresos Corrientes de Libre Destinación (ICLD)	
	\$ 1.403.746.173
* ICLD para funcionamiento (80%)	\$ 1.403.746.173
* ICLD para Inversión (20%)	\$ -

SUPUESTOS:

SMMLV 2005: \$ 383.060

MUNICIPIO EL BANCO-MAGDALENA
PRESUPUESTO VIGENCIA 2005
Proyección de Ingresos y Análisis por Fuentes de Financiación

Código	Detalle	VIGENCIA 2004			AFORO 2005
		AFORO	EJECUTADO A SPBRE	% EJECUCIO N	
400000	TOTAL INGRESOS	13.901.562.211	8.501.597.854	61%	#####
	INGRESOS CORRIENTES	13.901.558.209	8.459.058.199	61%	#####
410500	INGRESOS TRIBUTARIOS	516.058.647	320.371.430	62%	602.100.816
	IMPUESTOS DIRECTOS	224.226.574	68.399.320	31%	223.310.565
410506	Impuesto sobre vehiculos automotores	10.000.000	439.600	4%	10.000.000
410507	Impuesto predial unificado	200.000.000	59.278.917	30%	200.000.000
410585	Licencias de conducción	2.795.573	560.000	20%	858.667
	Matriculas de transito	6.816.587	786.400	12%	1.205.813
	Placas vehiculos automotores (Tto)	2.406.567	247.900	10%	380.113
	Trasposos de transito	1.110.440	60.550	5%	92.843
	FUN (transito)	1.097.407	7.025.953	640%	10.773.128
	IMPUESTOS INDIRECTOS	291.832.073	251.972.110	86%	378.790.251
					100.000.000
410508	Industria y comercio	100.000.000	60.503.273	61%	
410509	Sobretasa a la gasolina y al ACPM	157.469.760	155.146.000	99%	221.341.627
410517	Juegos permitidos	1	139.600	13960000%	214.053
	Impuesto a Rifas, apuestas.	8.731.398	8.888.220	102%	13.628.604
410515	Espectáculos públicos (b)	506.000	1.330.000	263%	2.039.333
	Estacionam.ocupación vías públicas	1	340.000	34000000%	521.333
410519	Delineación y construcción	1	-	0%	0
410520	Matricula	272.596	85.841	31%	131.623
410521	Avisos y tableros (15 %)	15.000.000	8.817.174	59%	15.000.000
	Degüello de ganado mayor	1	-	0%	0
410527	Degüello de ganado menor	1	-	0%	0
410586	Salida de pescado	15.333	80.000	522%	122.667
410588	Guías de movilización de ganado	5.093.120	8.176.000	161%	12.536.533
410589	Usos del suelo y rotura de calles	1.743.860	6.687.703	383%	10.254.478
	Licencias de construcción	3.000.000	1.762.299	59%	3.000.000
	Placas	1	16.000	1600000%	
411000	INGRESOS NO TRIBUTARIOS	13.385.499.562	8.138.686.769	61%	#####
	TASAS TARIFAS Y DERECHOS	582.389.410	349.118.818	60%	689.544.822
411002	Multas y fianzas	10.000.000	2.520.767	25%	10.000.000
411003	Intereses tributarios	70.000.000	21.472.535	31%	70.000.000
411005	Contribución por valorización	1	-	0%	0
410540	Registro de marcas y herretes	815.017	884.205	108%	1.355.781
411016	Licitación pública	10.000.000	150.000	2%	10.000.000
412093	Fondo local de salud	1	-	0%	0
433091	Venta de serv.Terminal de Transporte	1	-	0%	0
410541	Expedición de constancias	9.270.102	8.739.122	94%	13.399.987
439090	Venta de otros servicios	3.000.000	47.369	2%	3.000.000
439092	Arriendos	18.400.000	9.000.000	49%	13.800.000
439093	Matadero público	18.000.000	-		
	Impuesto al transporte de petroleo	239.631.533	187.191.391	78%	267.059.718
439094	Formularios y especies	10.000.000	7.672.185	77%	10.000.000
	Participación en la plusvalía	1	-	0%	0
					247.175.211
	Alumbrado público	133.835.345	88.123.336	66%	
	Fondo local de Seguridad	7.889.664	-	0%	8.000.000
	Recolección de escombros	1	-	0%	0
	Publicación en la gaceta municipal	8.304.227	3.598.800	43%	5.518.160
	Copia de planos	1	100.000	10000000%	153.333
	Estampilla de Cultura	33.990.616	13.466.108	40%	20.648.032
	Rentas contractuales	1.622.420	1.808.400	111%	2.772.880
	Facturación de impuestos	7.630.480	4.344.600	57%	6.661.720
	CONTRIBUCIONES PARAFISCALES	64.433.326	32.518.921	50%	64.183.386

MUNICIPIO EL BANCO-MAGDALENA
PRESUPUESTO VIGENCIA 2005
Proyección de Ingresos y Análisis por Fuentes de Financiación

Código	Detalle	VIGENCIA 2004			AFORO 2005
		AFORO	EJECUTADO A SPBRE	% EJECUCION	
411591	Corpamaq	60.000.000	29.790.626	50%	60.000.000
	Fedegan	1	-	0%	0
	Porcicultura	657.202	703.404	107%	1.078.553
	Sobretasa bomberil	3.776.123	2.024.891	54%	3.104.833
440000	TRANSFERENCIAS	12.738.676.826	7.757.049.030	61%	9.348.111.889
1	SISTEMA GENERAL DE PARTICIPACION	9.482.521.088	6.947.849.458	73%	8.519.136.266
	1. EDUCACION	1.172.672.105	828.542.472	71%	843.353.660
	Prestación de Servicios			#¡DIV/0!	-
	Prestaciones sociales	-	-	#¡DIV/0!	-
	Calidad de la educación	1.172.672.105	828.542.472	71%	843.353.660
	2. SALUD	4.564.628.642	3.306.613.295	72%	4.256.518.219
	Regimen subsidiado continuidad	3.962.856.909	2.953.854.235	75%	3.699.676.450
	Regimen subsidiado ampliación de cobertura	147.199.319	13.592.068	9%	133.576.753
	Salud Pública	454.572.414	339.166.992	75%	423.265.016
	3. PROPOSITO GENERAL:	3.447.791.182	2.589.438.082	75%	3.147.294.701
	3.1. INVERSION	2.482.409.651	1.864.395.419	75%	2.266.052.185
	Agua potable	1.017.787.957	764.402.122	75%	929.081.396
	Deporte	105.787.110	74.575.817	70%	90.642.087
	Cultura	74.472.289	55.931.863	75%	67.981.566
	Otros sectores	1.057.757.076	783.046.076	74%	951.741.918
	Fonpet	226.605.218	186.439.542	82%	226.605.218
	3.2. LIBRE DESTINACION	965.381.531	725.042.663	75%	881.242.516
	4. INVERSION (alimentación escolar)	114.919.463	79.333.276	69%	96.424.470
	5. INVERSION (municipio ribereño)	182.509.696	143.922.333	79%	175.545.216
2	REAFORO-RESERVA TRANSFERENCIAS				
3	OTRAS TRANSFER. O CONVENIOS:	3.256.155.738	809.199.572	25%	828.975.623
	Etesa	50.853.169	46.350.120	91%	66.126.171
	Situado Fiscal salud	24.043.051	-	0%	
	FOSYGA	2.401.885.951	762.849.452	32%	762.849.452
	Acuerdo 262 CNSSS esfuerzo dptal	132.884.912		0%	
	Excedentes d liquidación contr.rég.subs.1996-2000	518.016.583		0%	
	Recursos de caja vig.ant. (emb. Y saldos)	94.358.652		0%	
	Convenio PNUD Sisben	34.113.420		0%	
		-		#¡DIV/0!	
	Descuento % contratos Rég.Subsid. (4.01%Acu.229/02)	-		#¡DIV/0!	0
	RECURSOS DE CAPITAL	4.002	42.539.655	1062960%	6.000
	RECURSOS DEL CREDITO	1.000	-	0%	1.000
	Crédito interno	1.000		0%	1.000
	RECURSOS DEL BALANCE	3.002	42.539.655	1417044%	5.000
481008	Recuperación de cartera predial vig. Anterior	1	28.981.153	#####	1.000
	Recuperación de cartera predial difícil recaudo	1	13.071.902	#####	1.000
481001	Venta de Activos	1.000	486.600	48660%	1.000
	Recursos FAEP (Ley 788/02)	1.000	-	0%	1.000
480501	Rendimientos financieros	1.000	-	0%	1.000

MUNICIPIO EL BANCO-MAGDALENA
PRESUPUESTO VIGENCIA 2005
Proyección de Ingresos y Análisis por Fuentes de Financiación

Código	Detalle	VIGENCIA 2004			AFORO 2005
		AFORO	EJECUTADO A SPBRE	% EJECUCION	
					1.218.259.506
	Ingresos Corrientes de Libre Destinación (ICLD):	#####	1.185.740.585	69%	#####
Financiación de gasto de Funcionamiento	80% de ICLD	#####	948.592.468	69%	#####
	(+) Rentas parafiscales	64.433.326	32.518.921	50%	64.183.386
	(-) Gasto de Funcionamiento Alcaldía	#####	1.222.337.844	62%	#####
	(=) Subtotal Déficit/Ahorro Corriente:	-524.308.463	-241.226.455		-179.047.847
Financiación de gasto de Funcionamiento Concejo y	20% de ICLD	342.010.648	237.148.117		350.936.543
	(-) Gasto de Funcionamiento Personal	97.926.500	73.444.875		77.885.837
	(-) Gasto de Funcionamiento Concejo	183.398.559	137.548.920		128.748.531
	(=) Subtotal Déficit/Ahorro Corriente:	60.685.588	26.154.322		144.302.176
	(=) DEFICIT/AHORRO CORRIENTE TOTAL	-463.622.874	-215.072.133		-34.745.671
Financiación de gasto de Inversión	Ingresos Corrientes de Libre Destinación para Inversión (ahorro)				
	(+) Recursos de SGP para Inversión:	#####	6.222.806.795	73%	#####
	(+) Otros Recursos de Forzosa Inversión:	#####	1.060.531.553	29%	#####
	(-) Gasto de Inversión	#####	10.379.187.381	87%	#####
	(-) Servicio de la Deuda	245.209.604	41.980.246	17%	211.762.307
	(=) DEFICIT/AHORRO DE CAPITAL	-16.820.517	-3.137.829.279		2.999
	INGRESOS TOTALES	#####	8.501.597.854	61%	#####
	GASTO TOTAL	#####	11.854.499.266	82%	#####
	DEFICIT/AHORRO PARCIAL	-480.443.392	-3.352.901.412		-34.742.672
	BALANCE FISCAL PRIMARIO				33.506.151

Metodología: Eduardo Torres Ruidiaz

naturale
za

ICLD

ICLD

ICLD

ICLD

ICLD

ICLD

ICLD

ICLD

ICLD
(90%)

ICLD

ICLD

FI

ICLD

ICLD

ICLD

ICLD

ICLD

ICLD

ICLD

ICLD

ICLD

ICLD

ICLD

ICLD

ICLD

ICLD

ICLD

ICLD

ICLD

ICLD

ICLD

FI

ICLD

ICLD

ICLD
(60%)

FI

ICLD

ICLD

ICLD

FI

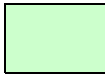
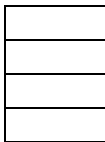
ICLD

ICLD

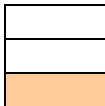
**naturale
za**

PF
PF
PF
PF
FI
FI
FI
FI
FI
FI
FI
FI
FI
FI
FI
FI
FI
ICLD
FI
FI
FI
FI
FI
FI
FI
FI
FI
FI
FI
FI
FI
FI
FI
FI
FI

naturale
za



0%
71%
12%
81%
2%



CODIGO	CONCEPTO	DISTRIBUCION SGP						Ingresos Ctes. de Libre destinación	Fosyga	Crédito	Convenio s	Fondo Local de seguridad	Etesa-Rifas	Tpte de Petroleo	Estampilla Cultura	Sobretasa de industria y comercio	alumbrado público (40%)	TOTAL
		SGP calidad educativa	SGP salud	SGP Propósito General	SGP municipios riberieños	SGP alimentación escolar	TOTAL SGP											
MUNICIPIO EL BANCO-MAGDALENA																		
087	Subprograma construcción y mantenimiento de redes viales municipales e intermunicipales financiado con transporte de petroleo												240.353.746					240.353.746
	PROGRAMA DEFICIT FISCAL			3.303.880			3.303.880	0	0	0	0	0	0					3.303.880
088	Subprograma pasivos exigibles vigencias anteriores			3.303.880			3.303.880											3.303.880
CAP.20	SECTOR VIVIENDA			17.858.810			17.858.810	0	0	0	0	0	0	0	0	0	0	17.858.810
	PROGRAMA INFRAESTRUCTURA			17.858.810			17.858.810	0	0	0	0	0	0					17.858.810
089	Subprograma soluciones de vivienda de interés social			17.858.810			17.858.810											17.858.810
CAP.21	SECTOR PREVENCIÓN DE DESASTRES			17.858.810			17.858.810	0	0	0	0	0	0	0	0	0	0	17.858.810
	PROGRAMA INFRAESTRUCTURA			14.287.048			14.287.048	0	0	0	0	0	0					14.287.048
090	Subprograma adecuación de áreas en zonas de alto riesgo			7.143.524			7.143.524											7.143.524
091	Subprograma reubicación de asentamientos			7.143.524			7.143.524											7.143.524
	PROGRAMA FORMACION DE CAPITAL HUMANO Y ORGANIZATIVO			3.571.762			3.571.762	0	0	0	0	0	0					3.571.762
092	Subprograma capacitación y campañas			3.571.762			3.571.762											3.571.762
CAP.22	SECTOR DESARROLLO INSTITUCIONAL			89.294.052			89.294.052	0	0	0	0	0	0	0	0	0	0	89.294.052
	PROGRAMA FORTALECIMIENTO DEL DESARROLLO SECTORIAL			21.430.573			21.430.573	0	0	0	0	0	0					21.430.573
093	Subprograma montaje y ajuste del sisben y la estratificación socioeconómica			21.430.573			21.430.573											21.430.573
	PROGR. DESARROLLO ORGANIZACIONAL			50.004.669			50.004.669	0	0	0	0	0	0					50.004.669
094	Subprograma fortalecimiento fiscal			5.000.467			5.000.467											5.000.467
095	Subprograma modernización institucional			19.001.774			19.001.774											19.001.774
096	Subprograma capacitación			26.002.428			26.002.428											26.002.428
	PROGRAMA SANEAMIENTO FISCAL			17.858.810			17.858.810	0	0	0	0	0	0					17.858.810
097	Subprograma reorganización de la administración local (Según Doc.Conpes Social 054 sep 3-2001)			17.858.810			17.858.810											17.858.810
CAP.23	SECTOR BIENESTAR SOCIAL			62.505.836			62.505.836	0	0	0	0	8.000.000	0	0	0	0	0	70.505.836
	PROGRAMA JUSTICIA			21.877.043			21.877.043	0	0	0	0	8.000.000	0	0				29.877.043
098	Subprograma mantenimiento de centros de conciliación, comisarias de familia y centros de reclusión			21.877.043			21.877.043											21.877.043
099	Subprograma servicios adicionales de policía						0					8.000.000						8.000.000
	PROGRAMA PARA LA POBLACION VULNERABLE			40.628.794			40.628.794	0	0	0	0	0	0					40.628.794
100	Subprograma atención a la población desplazada y núcleos de población vulnerable			16.251.517			16.251.517											16.251.517
101	Subprograma Fondo Rotatorio de Crédito			24.377.276			24.377.276											24.377.276
CAP.24	SECTOR PLANEACION			35.717.621			35.717.621	0	0	0	0	0	0	0	0	0	0	35.717.621
	PROGRAMA DESARROLLO SECTORIAL			35.717.621			35.717.621	0	0	0	0	0	0					35.717.621
102	Subprograma proyectos de preinversión			10.715.286			10.715.286											10.715.286
103	Subprograma ejecución de interventorías			10.715.286			10.715.286											10.715.286
104	Subprograma implementación de las políticas del Plan de Ordenamiento Territorial			14.287.048			14.287.048											14.287.048
CAP.25	SECTOR MEDIO AMBIENTE				17.554.522		17.554.522	0	0	0	0	0	0	0	0	0	0	17.554.522
	PROGRAMA DESARROLLO SECTORIAL			0	17.554.522		17.554.522	0	0	0	0	0	0					17.554.522
105	Subprograma promoción, cofinanciación o ejecución de programas, políticas y actividades de control y vigilancia ambiental, actividades necesarias para el adecuado manejo y aprovechamiento de cuencas y microcuencas hidrográficas así como asistencia técnica y transferencia de tecnología en lo relacionado con la defensa del medio ambiente y la protección de los recursos naturales.			0	17.554.522		17.554.522											17.554.522
CAP.26	SECTOR ELECTRIFICACION			62.505.836			62.505.836	0	0	0	0	0	0	0	0	0	98.870.084	161.375.921
	PROGRAMA INFRAESTRUCTURA			62.505.836			62.505.836	0	0	0	0	0	0				98.870.084	161.375.921